

МОРЯ И ОКЕАНЫ

Учитель географии: **Фортун Ольга Владимировна,**



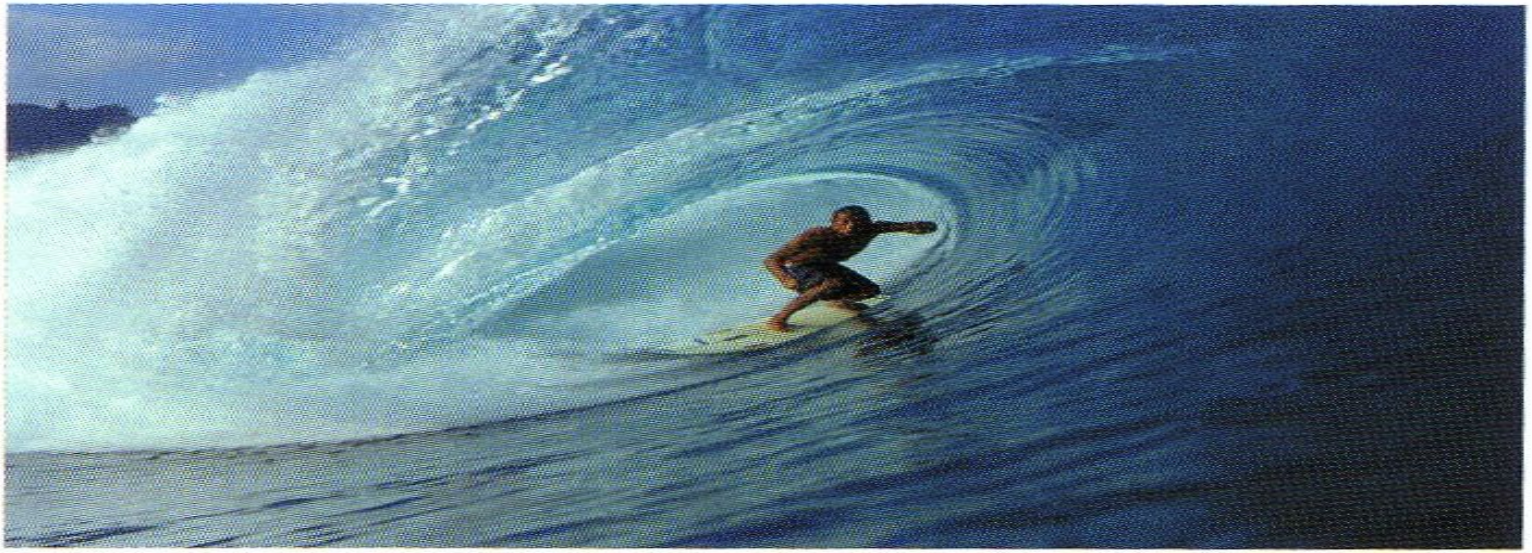
Моря и океаны

Голубая планета

- Океаны – это большие пространства соленой воды, включающие в себя многочисленные моря. Без них люди жили бы на одном единственном континенте!
- *В мире насчитывается пять океанов: Тихий, Южный, Атлантический, Индийский, Северный Ледовитый.*
- **В океанах содержится 97% воды на планете.**



Тихий океан



- **Площадь его составляет приблизительно 180 млн. кв.км – это самый большой океан планеты. Имя дал ему португальский мореплаватель Фернандо Магелан, совершивший плавание с Огненной Земли до Филиппин в 1520 году.**
- **Он образовался примерно 200 млн. лет назад и сообщается с Северным Ледовитым океаном на севере.**
- **Этот океан скрывает самые глубокие впадины Земли: Курильская, Марианская, Филиппинская впадины имеют глубину более 10 000 метров**

Атлантический океан



- **Таинственный Бермудский треугольник**
это место расположенное между Багамами, Пуэрто Рико и Майами во Флориде, обладает очень плохой репутацией: десятки кораблей и самолетов пропали там, на вид – безо всяких причин, не оставив при этом никаких причин.

- Его площадь – около 106 млн. кв. км.
- Он назван именем Атласа, титана из греческой мифологии.
- Его форма в виде огромной буквы «S» располагается между берегами Европы и Африки.
- Средняя глубина составляет 3000 метров.

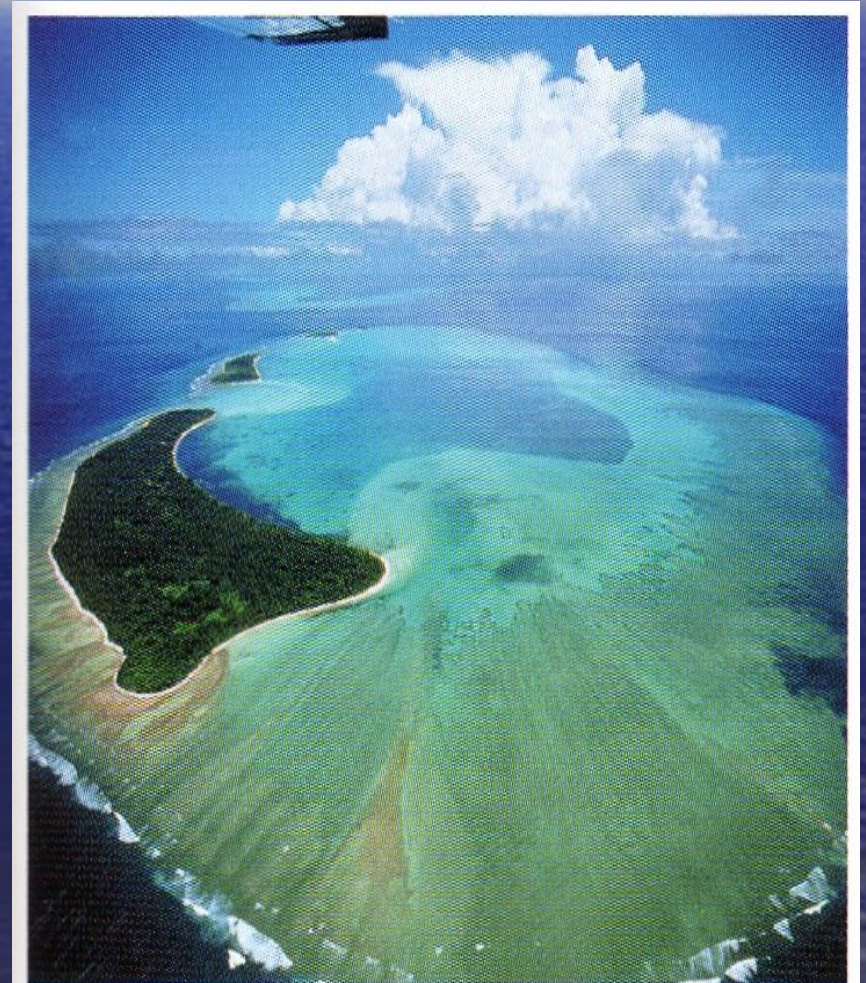
Индийский океан



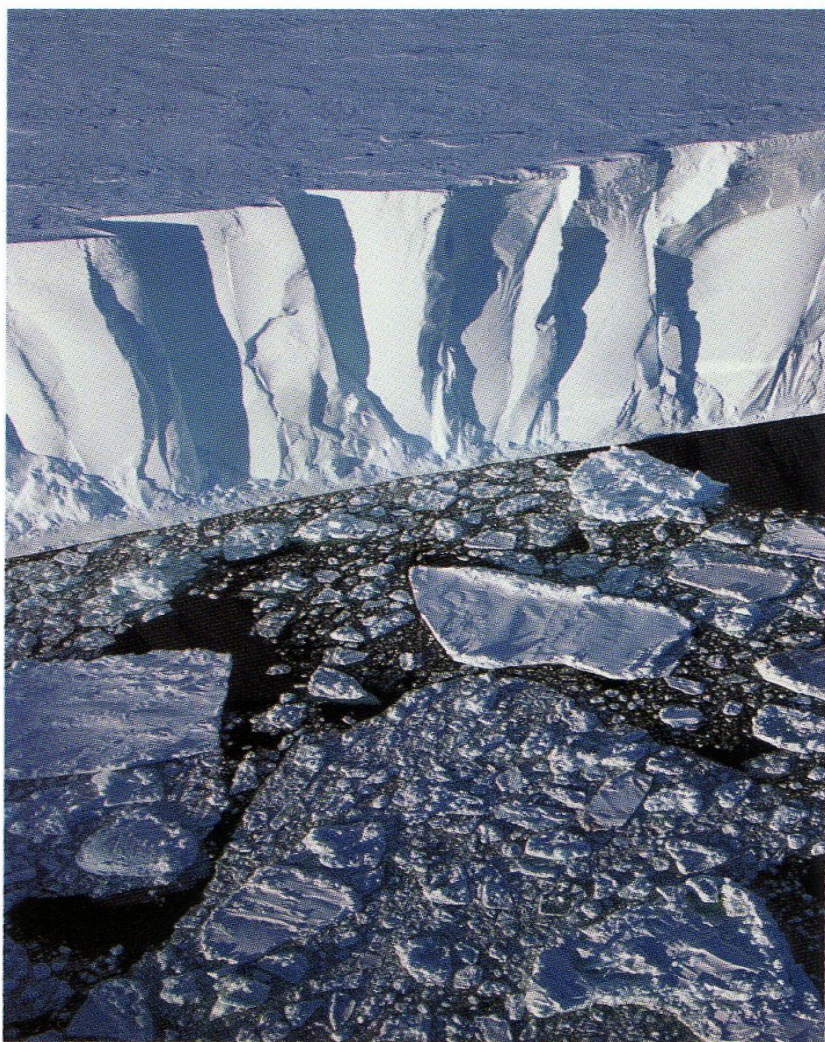
- Этот океан, названный в честь Индии, самой большой страны региона, занимает площадь около 75 млн. кв. км.
- Он образовался 130 млн. лет назад.
- Глубина океана в среднем составляет 3900 метров.

Южный океан

- Его площадь составляет примерно 20 млн. кв. км.
- Он граничит на севере с Атлантическим, Тихим и Индийским океанами, окружая Антарктиду.
- Самая глубокая точка океана – Южная Сандвичева впадина – имеет глубину 7235 метров.



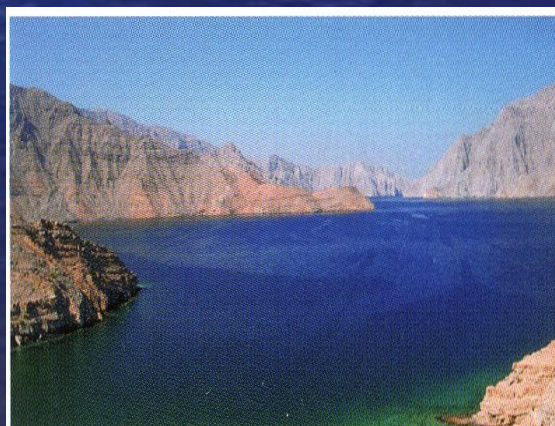
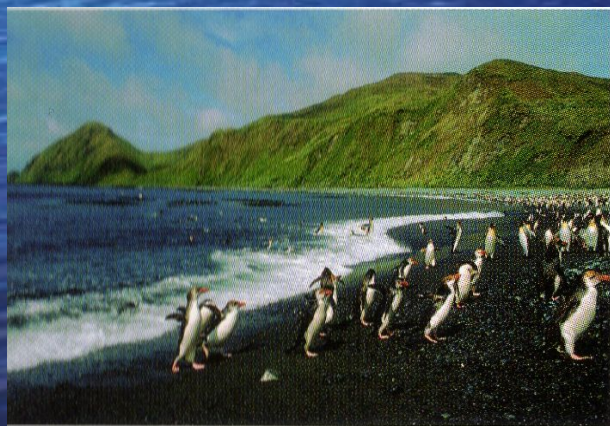
Северный Ледовитый океан



- Это самый маленький из всех океанов. Его площадь составляет около 14 млн. кв. км.
- Окруженный с юга берегами России Северной Америки и Гренландии, он расположен между Северным полюсом и Северным полярным кругом.

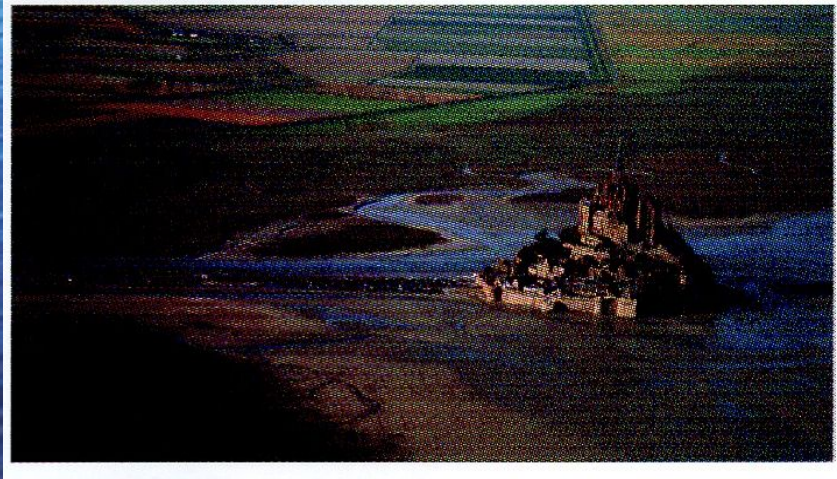
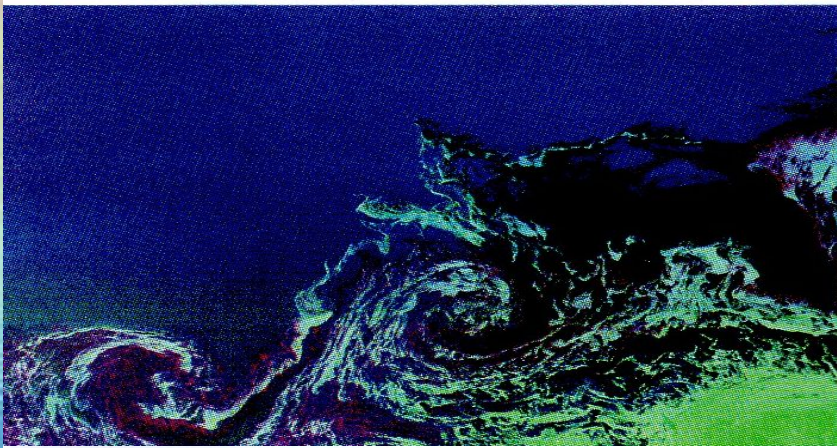
Крупнейшие моря океанов

- Тихого океана: Филиппинское, Коралловое, Южно-китайское, Тасманово, Берингово, Японское .
- Атлантического океана: Саргассово, Средиземное, Антильское, Балтийское, Северное.
- Индийского океана: Аравийское, Арафурское.
- Северного Ледовитого океана: Баренцево, Гренландское, Восточно-Сибирское.
- Антарктики: Беллингсгаузена, Росса, Уэдделла.
Тасманово море Северное море Гвинейский залив



Течения и приливы

Приливы и отливы – это изменения уровня моря, вызванные воздействием притяжения Луны и Солнца на частицы воды.



- **Гольфстрим**
Это теплое течение Северной Атлантики, частично является основой теплого климата Западной Европы..
- **Бухта горы Мон-Сан-Мишель**
Прилив на побережье Атлантики и Ла-Манша

Побережья

Отличают два вида побережья: высокое и
низкое

- **Высокое побережье**

Состоит из пород, резко граничащих с морем.

- **Побережье с изрезанным рельефом, окруженное мелкими островами.**
- **Далмация (Хорватия)**



- **Низкое побережье**

- Оно имеет форму пляжей, песчаных или галечных. Песок образует дюны, а ряд дюн береговой вал.
- Самая большая дельта в мире – дельта Ганга-Брахмапутры площадью 75000 кв. км.

Жизнь в море

морская фауна



- **КИТЫ**

Самое крупное животное на земле. Он может достигать до 30 метров в длину и весить от 100 до 200 тонн!

- **Морская черепаха**

Живет в теплых водах Атлантического, Тихого и Индийского океанов.



Морская фауна

Кораллы

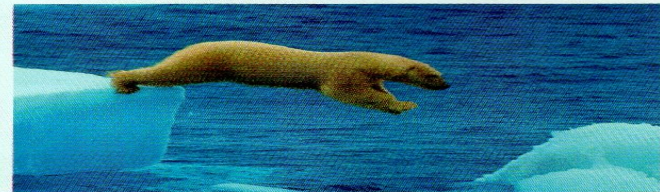
Коралл – колония полипов, маленьких животных в форме анемоны, оснащенных известняковым скелетом красного, оранжевого, белого или черного цвета, защищающим их тело. Форму скелету полипа придает микроскопическая водоросль, проходящая внутри него. Насчитывают около 350 видов кораллов. Скопления кораллов образуют рифы. Самый большой коралловый риф в мире – Большой Барьерный, простирающийся на 2500 км возле северо-восточного побережья Австралии. Многочисленные коралловые острова в форме кольца окружают неглубокие водоемы (лагуны) в Тихом и Индийском океанах.



Белый медведь

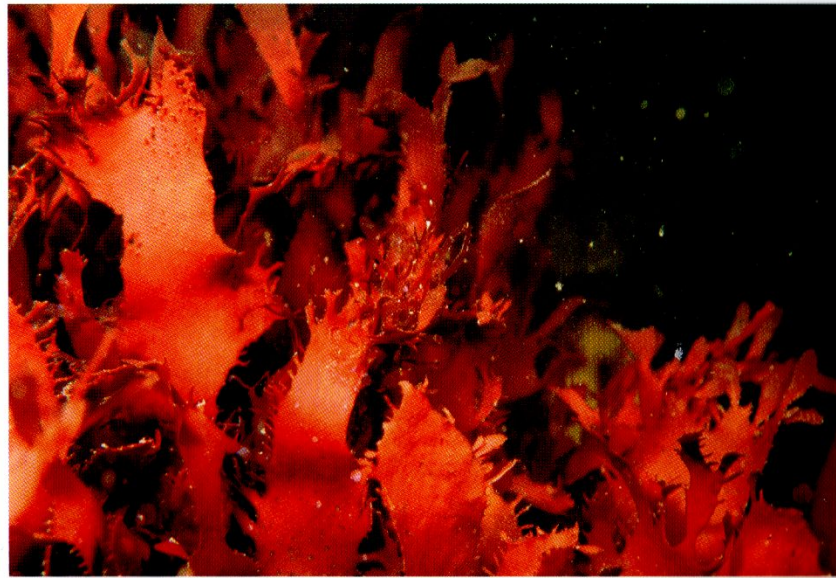
Также называемый полярным медведем, он обитает в Арктике.

У этого зверя-одиночки впечатляющий внешний вид: он достигает от 2 до 3 метров в длину и от 90 см до 1,2 метра в высоту или 2,5 метра, стоя на задних лапах, а весит от 500 до 700 кг!



Этого великолепного пловца можно наблюдать в нескольких сотнях метров от берега (льда). Его выживание находится под угрозой как из-за охоты, так и из-за глобального потепления. Действительно, потепление вызывает таяние льдов, где он охотится на тюленей: следовательно, уменьшается его территория. По мнению Международного научного комитета по Арктике, он полностью исчезнет к концу XXI века, если потепление будет продолжаться нынешними темпами.

Морская флора

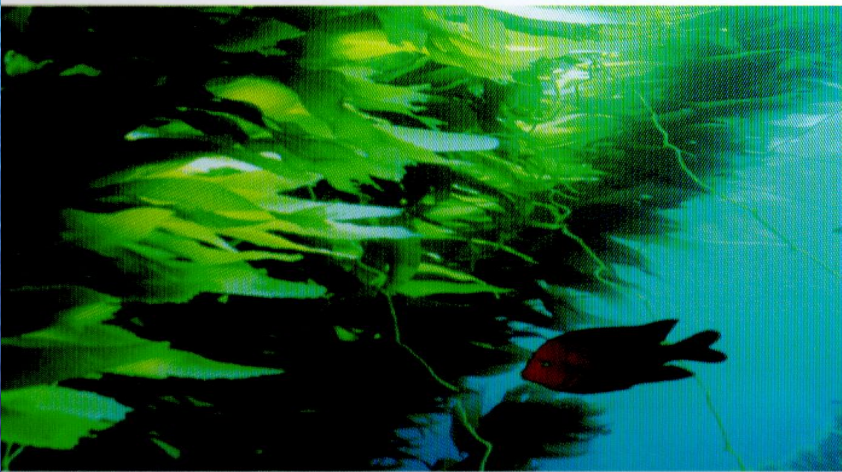


- **Красные водоросли**

Распространяются вдоль берегов Норвегии и Дании, угрожая исчезновением другим видам водорослей.

- **Зеленые водоросли**

Рост числа этих водорослей вызывают настоящие «зеленые приливы», покрывающие целые пляжи: так на одном во Франции в год собирают 20000 кубометров водорослей



Люди и море

Использование моря

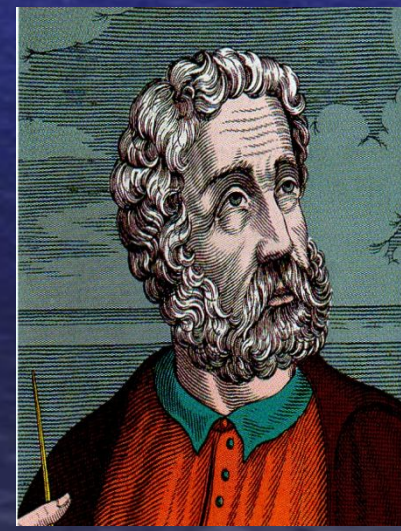


- Во все времена человек использовал морские ресурсы, будь то огромные количества рыбы, раков и моллюсков, или, в наше время, ценнейшие запасы нефти и газа. Но резкий рост объемов промышленного рыболовства и растущая эксплуатация месторождений нефти и газа во второй половине XX века серьезно угрожают ресурсам, считавшимся когда-то неистощенными.

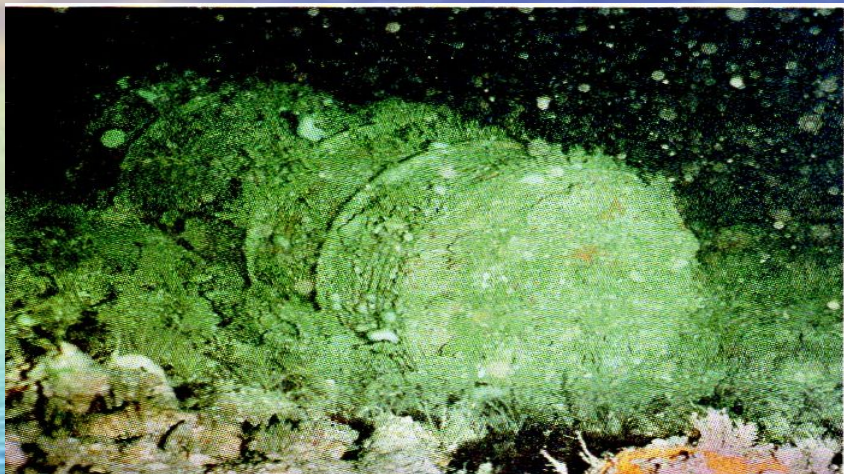
Великие плавания

Отважные исследователи

- Самые великие плавания, предпринятые европейцами начались в 13 в. с плавания итальянского путешественника Марка Поло, исследовавшего Азию в течение многих лет.
- Но самым благодатным был 15 век, оставивший память о таких мореплавателях, как Христофор Колумб, Васко да Гама и Фернандо Магеллан.



Экология моря



- Опасные токсические отходы



- При крушении «Амоко Кадис» в 1978 году в море попало 230 000 тонн нефти