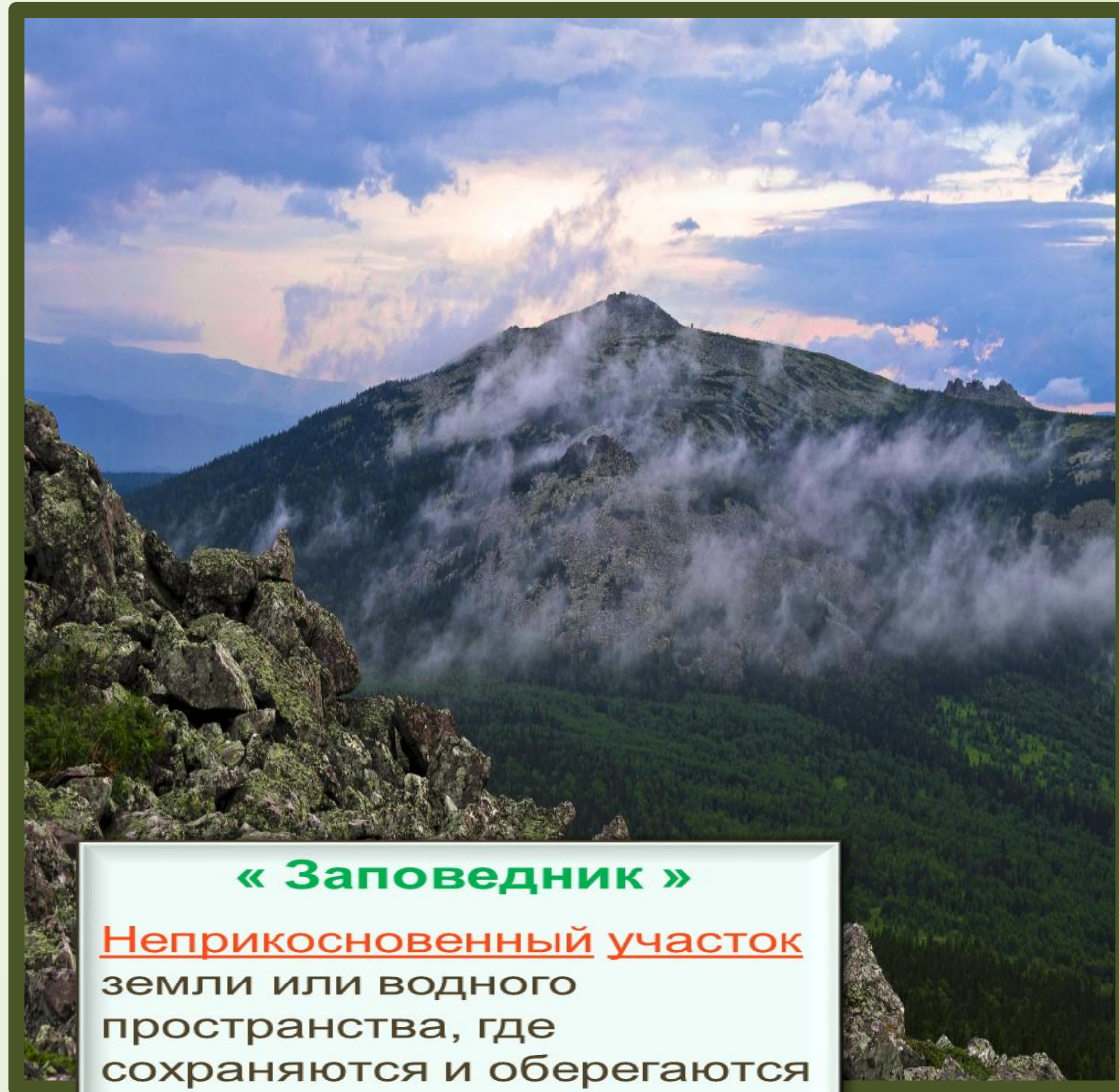


Большехехцирский заповедник



Работа ученика 8 « В » класса Беявского Романа,
ГБОУ школа №104 Санкт-Петербурга.
Учитель Шиженская Н.Н.

Определение слова « ЗАПОВЕДНИК »



« Заповедник »

Неприкосновенный участок земли или водного пространства, где сохраняются и оберегаются редкие виды животных, растений, минералов, культурно-исторические памятники и т.п.

МЕСТОПОЛОЖЕНИЕ БОЛЬШЕХЕХЦИРСКОГО ЗАПОВЕДНИКА

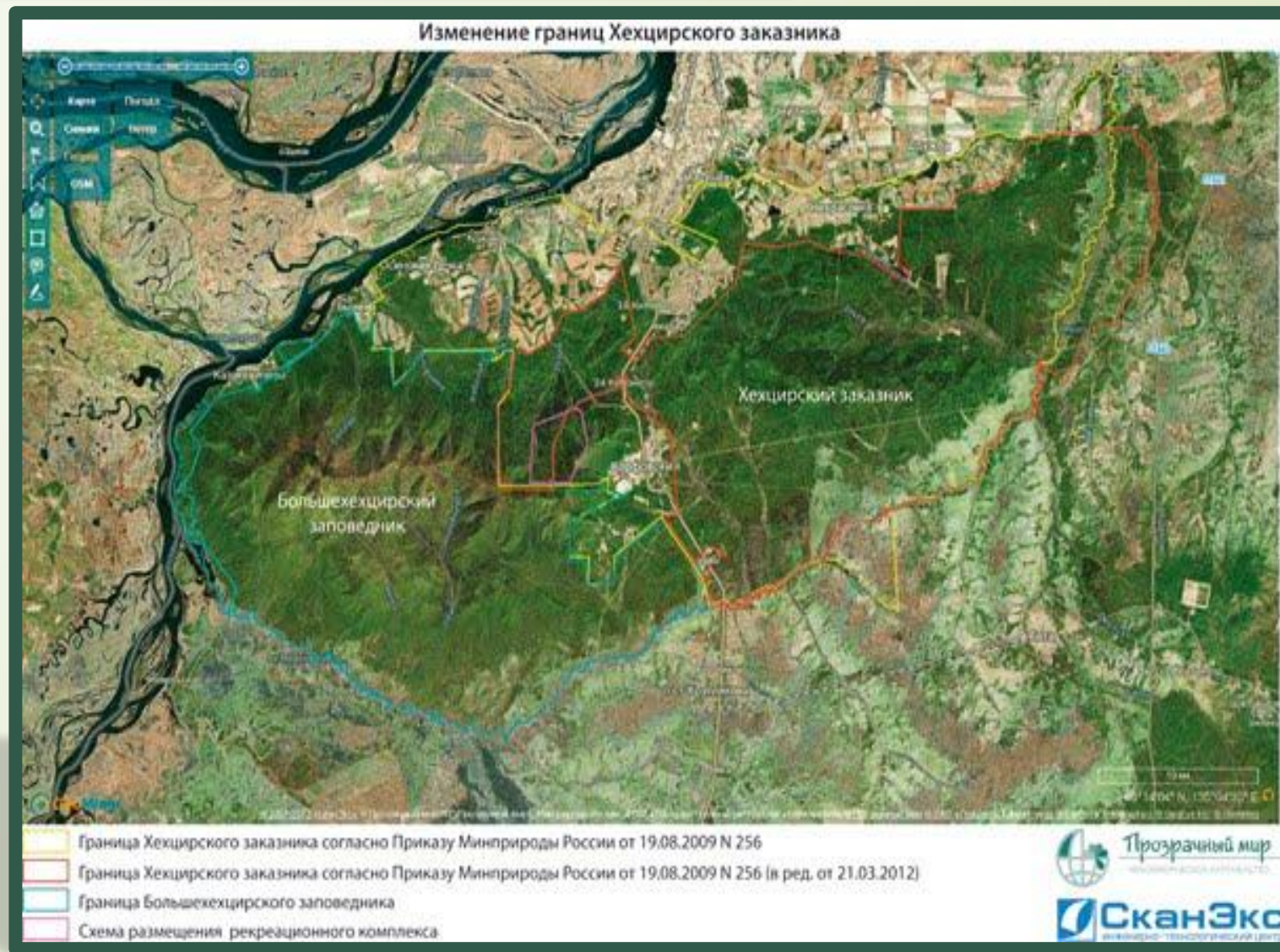
Адрес заповедника:

Россия,
Хабаровский край,
Хабаровский район,
село Бычиха.

От города Хабаровска сюда идет автобус № 107, остановка «Санаторий „Уссури“». Периодичность следования — 30 минут.

Время в пути — 1 час 20 минут. Музей Природы расположен в административном здании заповедника в селе Бычиха.

В 6 км от села начинается экологическая тропа.



РЕЛЬЕФ ЗАПОВЕДНИКА

Рельеф территории заповедника представлен низкогорным среднерасчлененным эрозионно-денудационным типом, для которого характерно широкое распространение склонов различной крутизны и достаточно глубоко врезаемые долины небольших водотоков, впадающих в реки Амур и Уссури.

Большая неравномерность стока воды обуславливает вынос значительного количества аллювиального материала из горной части к подножью хребта Большой Хехцир. Поэтому в своих нижних течениях они обычно формируют аллювиальные и аллювиально-пролювиальные конусы выноса, хорошо выраженные в рельефе. В условиях врезания рек и углубления речных долин конусы выноса образуют вложенные друг в друга аккумулятивные формы рельефа на разном гипсометрическом уровне. Лишь долины рек Уссури и Чирки и прилегающие к ним участки расположены на равнинной территории.



КЛИМАТ



Территория Большехехцирского заповедника относится к муссонной области умеренного пояса. Во второй половине лета сюда с юга проникают воздушные массы морского тропического воздуха, почти ежегодно сопровождающиеся тропическими циклонами (тайфунами) и ливневыми осадками. Зимой устанавливается устойчивая холодная погода вследствие поступления континентальных воздушных масс с севера. Климат с отчетливо выраженными муссонными чертами определяет температурный режим территории с характерным для него холодной сухой зимой и жарким влажным летом. Средняя многолетняя годовая температура воздуха составляет плюс 1,6 °С. Она изменяется от плюс 3,6 °С в теплые годы до минус 0,3 °С в холодные годы. Средняя температура января равна минус 21,6 °С, при предельных колебаниях от минус 16,4 °С до минус 28,6 °С, а самого теплого – июля – плюс 21,1 °С при максимальных изменениях от 18,0 °С до 23,7 °С. Абсолютный минимум температуры, зарегистрированной за весь период наблюдений, составляет минус 48 °С, а абсолютный максимум – плюс 37 °С. Таким образом, максимальная амплитуда колебаний температуры воздуха достигает 85 °С.

ВОДЫ ЗАПОВЕДНИКА

В заповеднике множество небольших, не глубже 0,5-2 м, горных рек и ручьев: Быкова, Половинка, Кабанья, Белая, Одыр, Цыпа и др.

Одни впадают (западные) в реку Уссури, северные — в Амурскую протоку, а основная часть (восточные и южные) — в равнинную реку Чирку.

Не считая равнинной реки Чирки, ограничивающей заповедник с юга, все многочисленные речки и ручьи, текущие по Хехцирским распадкам, имеют типичный горный характер; длина их до 20 км.



ПОЧВЫ ЗАПОВЕДНИКА

Под низинными болотами с лиственницей развиты торфяно-глеевые почвы. На плоских, пониженных участках долин рек Хехцира отмечены задернованные иловато-глеевые почвы. Под дубовыми и березово-осиновыми лесами развиты бурые, в различной степени оглеенные почвы. Под кедрово-широколиственными и широколиственными лесами на горных склонах бурые горно-лесные почвы. К пихтово-еловым лесам верхнего пояса гор приурочены буротаежные иллювиально-гумусовые почвы. В верхнем поясе гор под каменноберезниками развиты лугово-лесные почвы.



ОХРАНЯЕМАЯ РАСТИТЕЛЬНОСТЬ. ЭНДЕМИКИ .



Виды, включённые в « Красную книгу » РФ :

Грибы :

Мутинус Равенеля / *Mutinus ravenelii*

Паутинник фиолетовый / *Cortinarius violaceus*

Сетконоска сдвоенная / *Dictiophora duplicata*

Покрытосеменные :

Бородатка японская / *Pogonia japonica*

Бразения Шребера / *Brasenia schreberi*

Венерин башмачок настоящий / *Cypripedium calceolus*

Водяной орех плавающий, рогульник, чилим, чертов орех / *Trapa natans*

Гастродия высокая / *Gastrodia elata*

Женьшень настоящий / *Panax ginseng*

Касатик (Ирис) мечевидный / *Iris ensata*

Лилия мозолистая / *Lilium callosum*

Неоттианте клобучковая / *Neottianthe cucullata*

Пион молочноцветковый / *Paeonia lactiflora*

Пион обратнойцевидный / *Paeonia obovata*

Подмаренник удивительный / *Galium paradoxum*

Рябчик уссурийский / *Fritillaria ussuriensis*

ЖИВОТНЫЕ, КОТОРЫЕ ВЗЯТЫ ПОД ОХРАНУ

Виды, включённые в «Красную книгу» РФ:

Птицы :

Белоплечий орлан / *Haliaeetus pelagicus*

Беркут / *Aquila chrysaetos*

Большой подорлик / *Aquila clanga*

Дальневосточный аист / *Ciconia boyciana*

Даурский журавль / *Grus vipio*

Мандаринка / *Aix galericulata*

Орлан-белохвост / *Haliaeetus albicilla*

Райская мухоловка / *Terpsiphone paradisi*

Сапсан / *Falco peregrinus*

Скопа / *Pandion haliaetus*

Черный аист / *Ciconia nigra*

Японский (уссурийский) журавль / *Grus japonensis*

Ястребиный сарыч / *Buteo indicus*

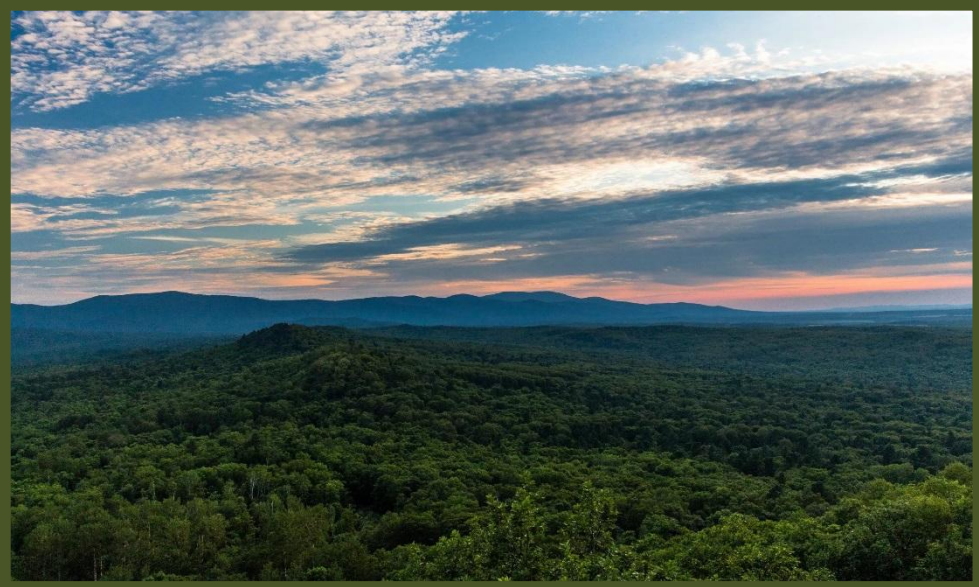
Млекопитающие :

Амурский тигр / *Panthera tigris altaica*

Солонгой / *Mustela altaica raddei*



КРАСОТЫ ЗАПОВЕДНИКА



«Большехехцирский» заповедник

воплощает в себе то биоразнообразие, которым славится Дальний Восток России. На сравнительно небольшой территории в 450 квадратных километров исследователями отмечено произрастание 1017 видов высших растений. 218 - мхов, 148 - лишайников и 825 - грибов. Здесь встречено 6 видов амфибий, 8 - рептилий, 222 - птиц и 50 - млекопитающих.

На географической широте заповедника происходит встреча северных и южных биологических комплексов. Амурский виноград обвивает аянскую ель, индийская кукушка подбрасывает яйца в гнезда сибирского жулана, а гималайский медведь обитает бок о бок с бурым.

Густой лес покрывает склоны Большого Хехцира, расступаясь лишь перед скальными останцами и курумниками. Обилие лиан и колючих кустарников делает лес похожим на джунгли. С одного места здесь можно насчитать до 15 - 20 видов деревьев - различные виды берез, кленов, лип, ильмов, елей, черемух, амурский бархат, маньчжурский орех, монгольский дуб...

По мере подъема от подножия хребта (50 м над уровнем моря) до его вершины (950 м) лес несколько раз меняет свой облик, превращаясь из хвойно-широколиственного в темнохвойный.

ЭКОЛОГИЧЕСКАЯ И НАУЧНАЯ ДЕЯТЕЛЬНОСТЬ

Все объекты, расположенные в районе заповедника, находятся под наблюдением сотрудников, перед которыми стоит ряд задач, и среди них на первом месте находится охрана и приумножение имеющегося фонда.

Научный отдел заповедника занимается мониторингом состояния флоры, фауны, лесных насаждений. Полученные данные сравниваются с показателями прошлых лет для адекватной оценки проделанной работы. а территории заповедника функционирует Музей природы.

Сотрудники-экскурсоводы знакомят посетителей с самыми необычными и интересными представителями Уссурийской тайги. В музее можно увидеть потрясающие экспонаты – минералы Хехцира, следы зверей и коллекцию насекомых, оригинальные поделки из природных материалов.

Группы туристов имеют возможность оформить заявку на посещение заповедника, поскольку свободного доступа на территорию нет.

