



ЦЕНТРАЛЬНАЯ АФРИКАНСКАЯ РЕСПУБЛИКА

Виталий
Никитин 11А



ВИЗИТНАЯ КАРТОЧКА



Столица: Банги

Форма правления:
президентская республика

Государственное
устройство: унитарное
государство

Валюта: Франк КФА

Президент: Фостен-Аршанж
Туандера



ФИЗИКО- ГЕОГРАФИЧЕСКОЕ ПОЛОЖЕНИЕ



- Площадь = 624 984 квадратных километров
- Находится в Центральной Африке
- Не имеет выхода к морю
- Лежит на плоскогорье



ЭКОНОМИКО-ГЕОГРАФИЧЕСКОЕ ПОЛОЖЕНИЕ



NIGERIA

CHAD

SOUTH
SUDAN

CENTRAL AFRICAN
REPUBLIC

Bangui

CAMEROON

DEMOCRATIC REPUBLIC
OF THE CONGO

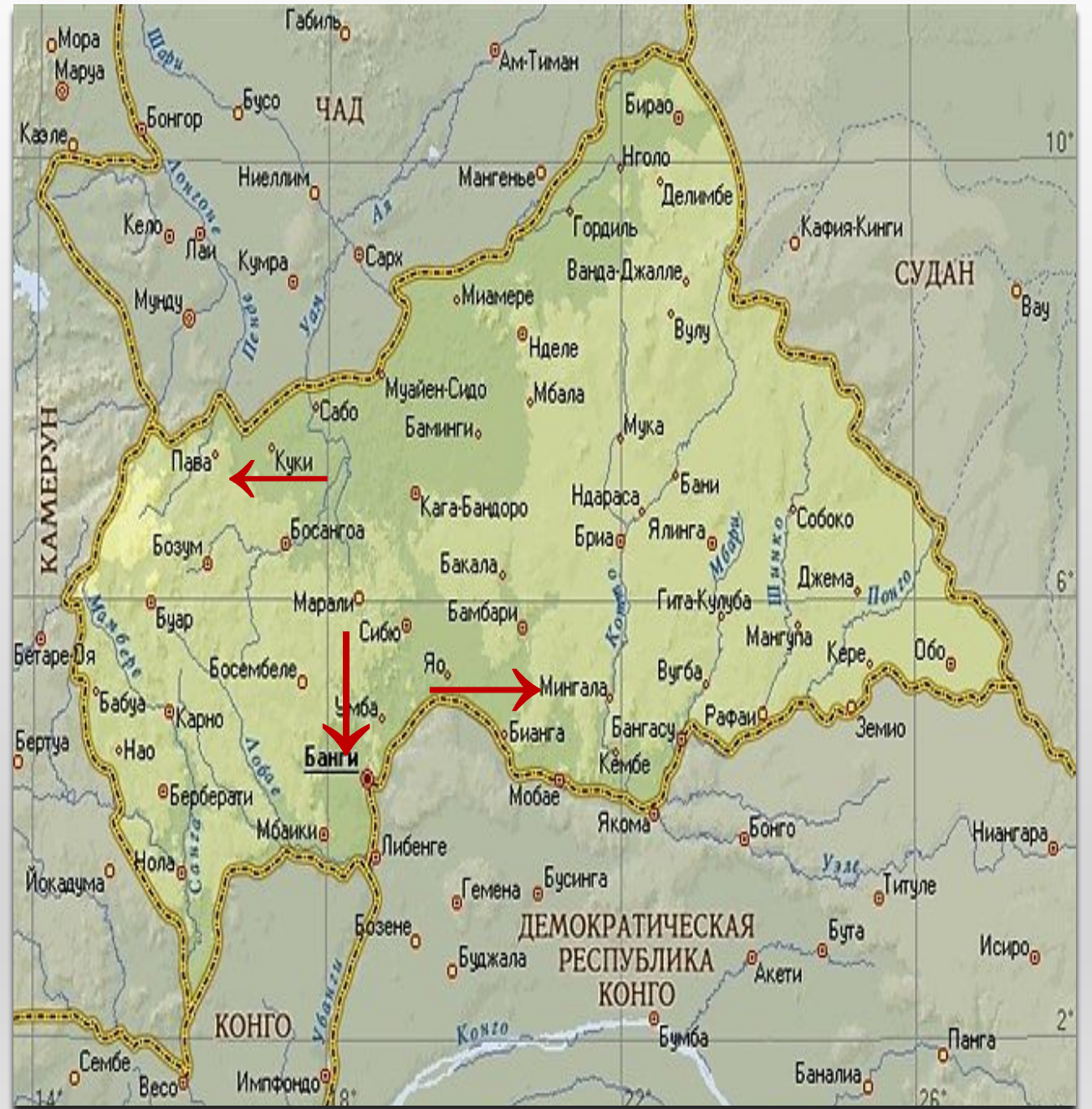
GABON

CONGO

0mi 100

0km 200

- Нет портов
- Главные торговые партнеры: Франция, Конго, США, ДР Конго, Камерун
- Далека от главных мировых торговых направлений



- Граничит с Камеруном, ДР Конго, Конго, Чадом, Суданом и Южным Суданом
- Большинство этих стран поддерживало ЦАР в военных конфликтах



ОЦЕНКА ГЕОГРАФИЧЕСКОГО ПОЛОЖЕНИЯ



- Дружественные соседи
- Пересечение сухопутных торговых путей

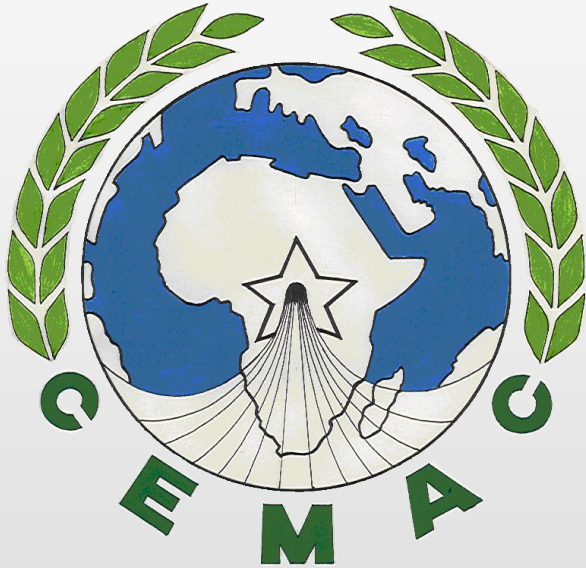


- Нет морской торговли
- Зависимость от соседей, имеющих границу с морем
- Нет развитых соседей
- В приграничных странах часто бывают военные конфликты

МЕЖДУНАРОДНЫЕ ОТНОШЕНИЯ



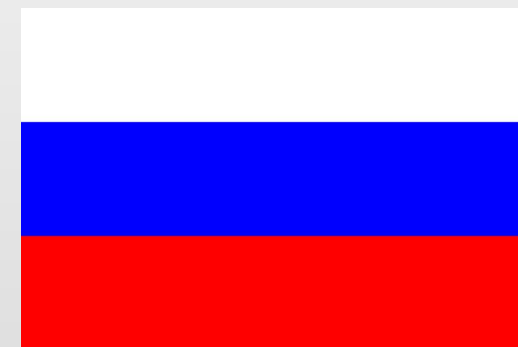
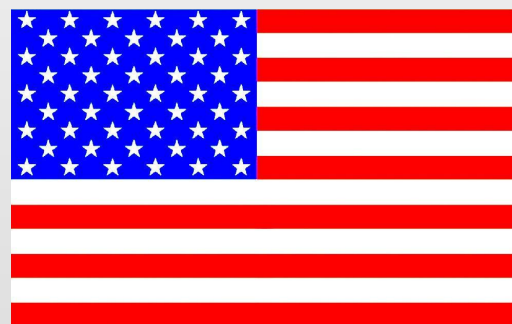
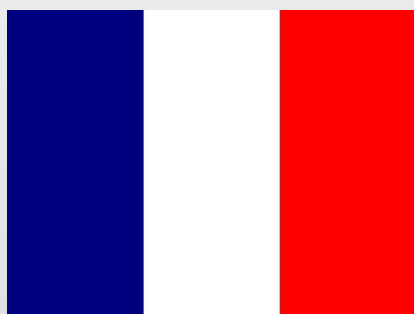
ОРГАНИЗАЦИИ



WORLD TRADE
ORGANIZATION



ГЛАВНЫЕ ПАРТНЕРЫ



ЭКСПОРТ И ИМПОРТ

Экспорт – 118,5 млн \$

- Хлопчатник
- Кофе
- Древесина
- Табак
- Золото

1/3,2

Импорт - 380,5 млн\$

- Продукты питания
- Потребительские товары
- Машины и оборудование
- Нефтепродукты
- Лекарства

НАСЕЛЕНИЕ



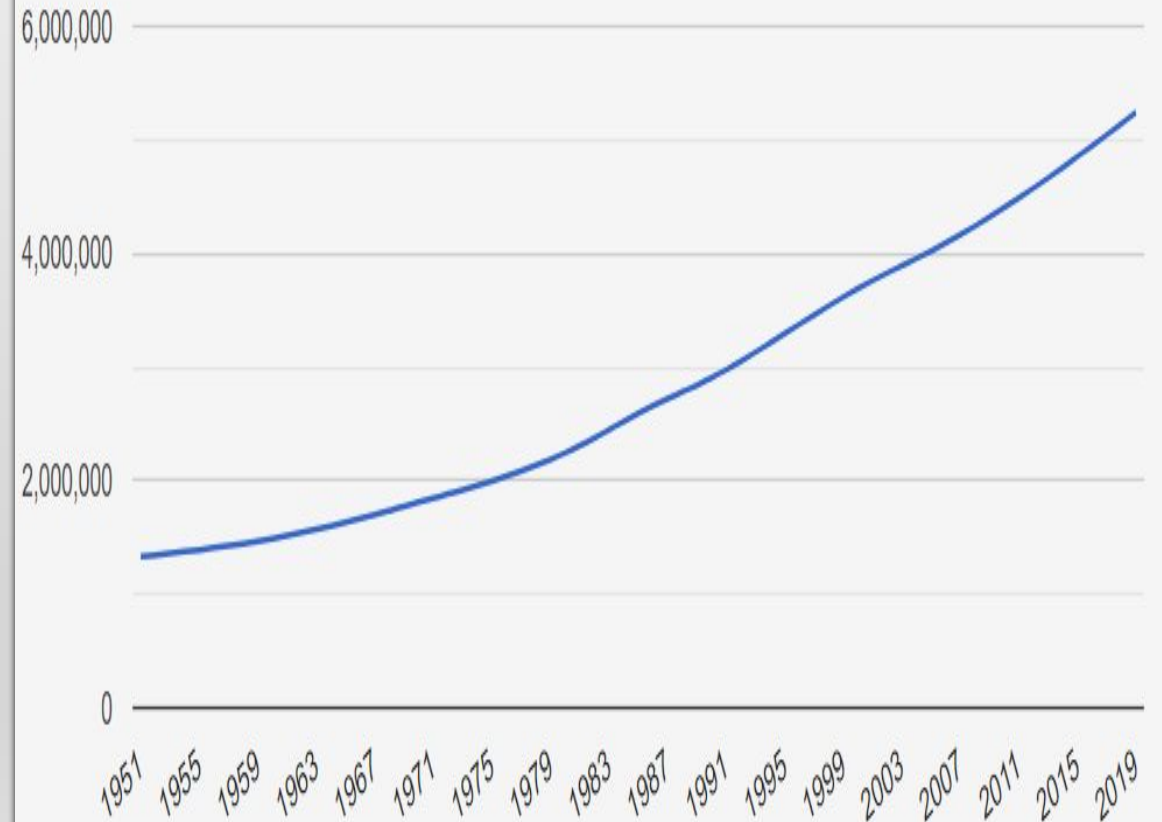
- Население: 5 241 783
- Экономически активное население – 59 %
- Рождаемость: 176 253
- Смертность: 78 255
- Естественный прирост: 1,95%
- 2-ой тип воспроизводства
- Примерно равное соотношение мужчин и женщин (49% и 51%)
- 96 % населения младше 65
- 41% населения младше 15

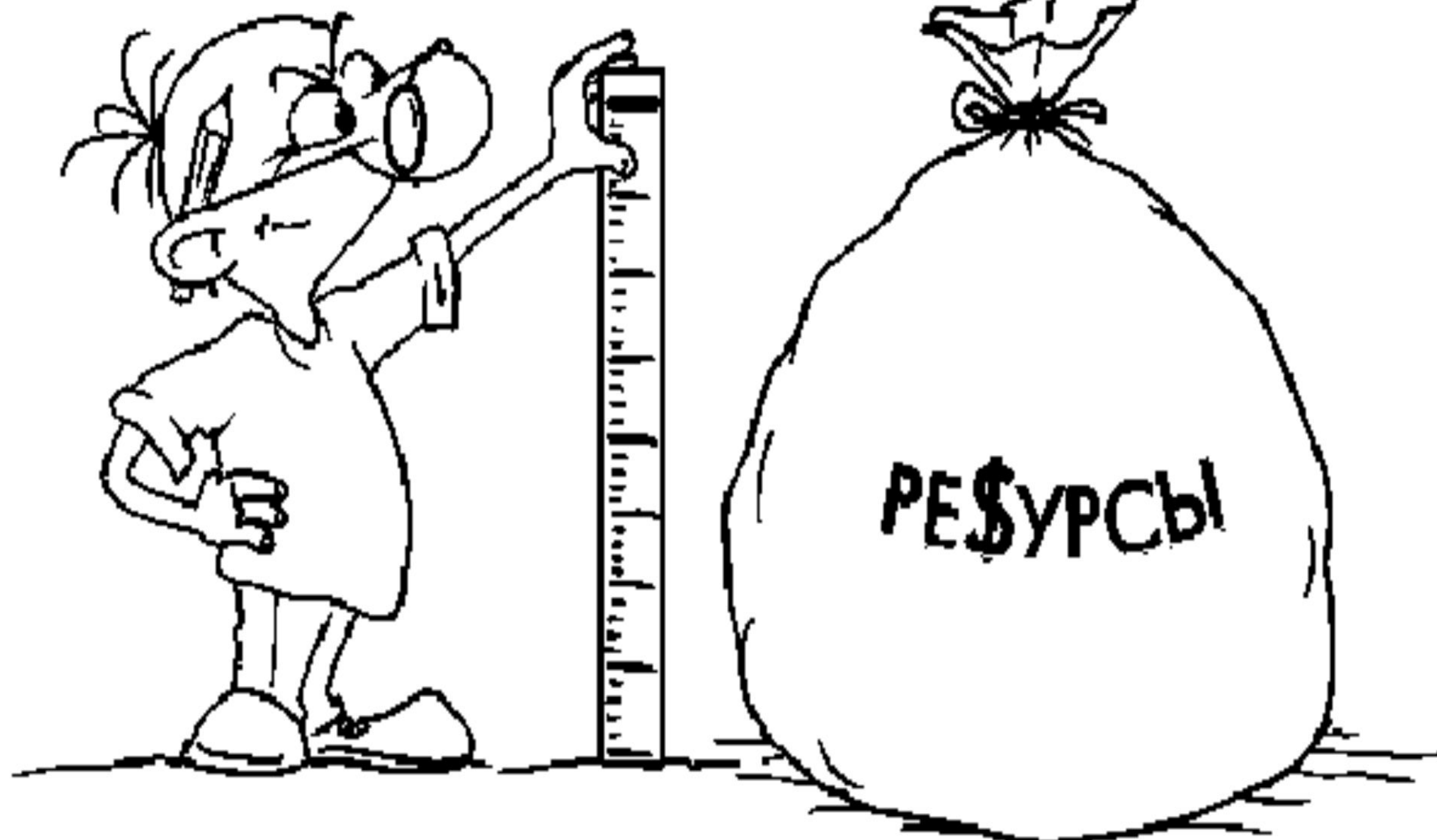


- Состоит из племен двух групп: Нигер-конго и центральносуданской. Крупнейшее племя: Гбайя
- 89% - христиане, 9% - мусульмане, 2% - атеисты и язычники
- Урбанизация: 39%
- Миграции не зафиксировано. Исключение: беженцы из Судана
- Городов-миллионников нет
- Средняя продолжительность жизни – 49,5 лет

Историческое население Центральноафриканской Республики (1951 - 2019 гг)

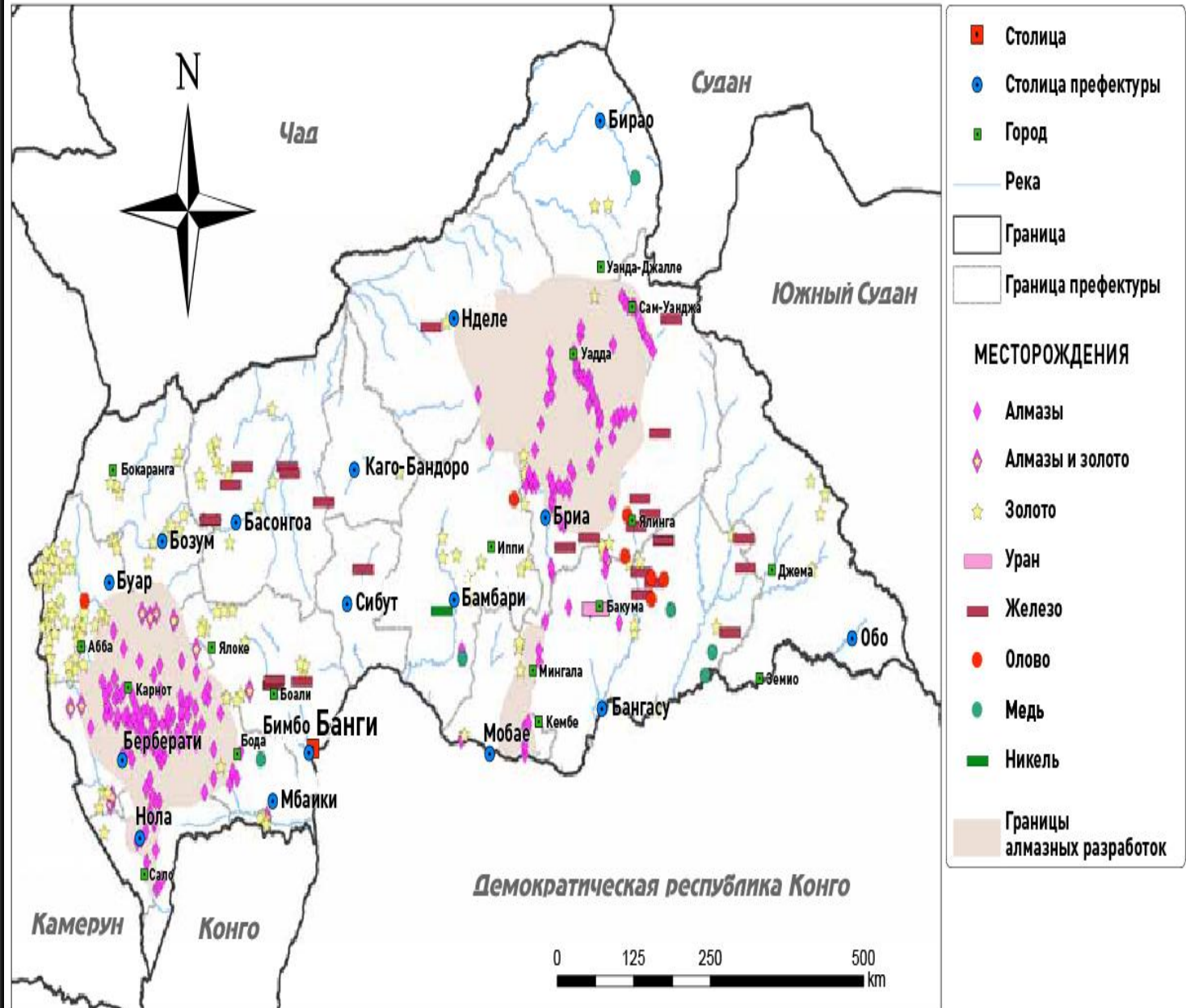
Данные приведены по состоянию на 1 января текущего года.





- ЦАР богата лесами, алмазами, золотом, железом, медью, никелем оловом и ураном. Также есть нефть и газ. Запасы оцениваются в миллиарды долларов
- Несмотря на богатство ресурсов, ЦАР не может их использовать. Они принадлежат Французским, Китайским и Американским компаниям

КАРТА МЕСТОРОЖДЕНИЙ ПОЛЕЗНЫХ ИСКОПАЕМЫХ ЦЕНТРАЛЬНОАФРИКАНСКОЙ РЕСПУБЛИКИ



При составлении карты использована информация неправительственной организации IPIS (данные 2012 года)

A person wearing a yellow protective suit and a white respirator mask is holding a large, rectangular, textured object that appears to be a piece of industrial material, possibly a mold or a component. The object has a rough, golden-brown surface with some darker spots and a visible crack. The person's hands are dark-skinned and are gripping the object from both sides. The background is blurred, suggesting an industrial setting.

ПРОМЫШЛЕННОСТЬ

- Специализация: добывающая и лесообрабатывающая
- Слабо развита
- Доля в ВВП – 14 %

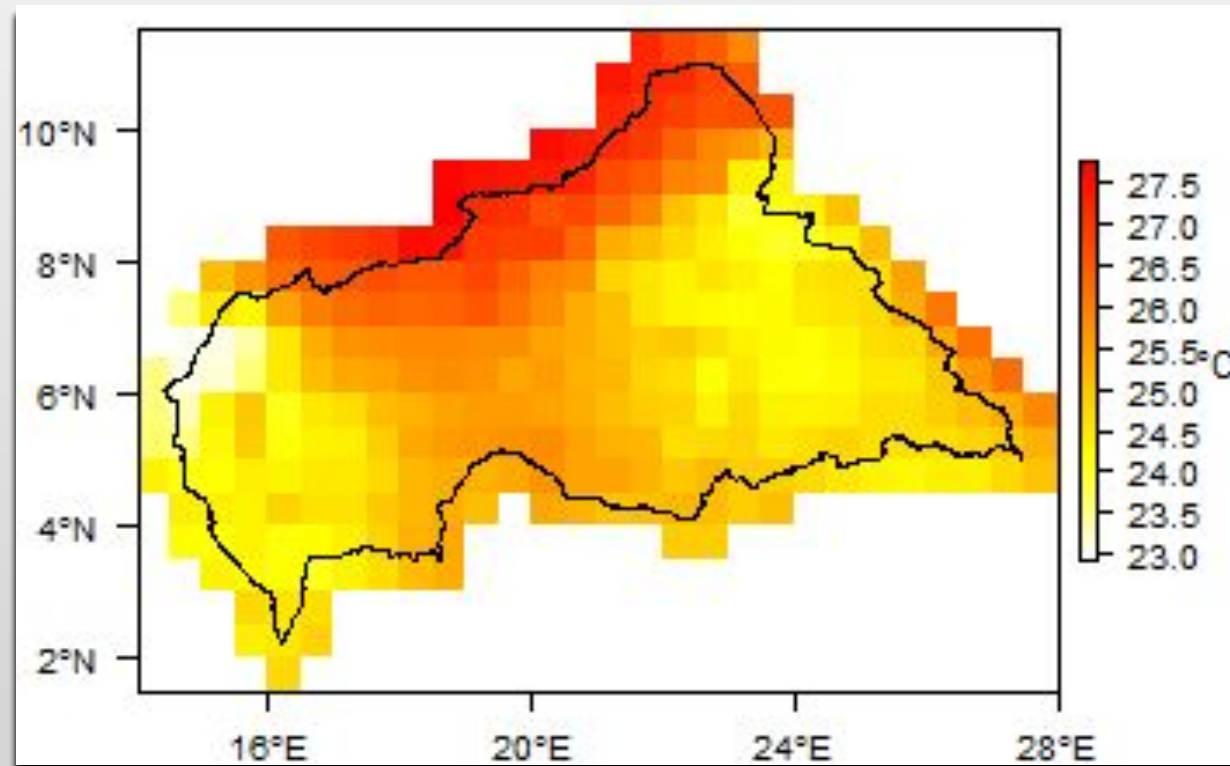


СЕЛЬСКОЕ ХОЗЯЙСТВО



УСЛОВИЯ

- Климат: субэкваториальный.
Дожди полгода
- tактивная = 8 000 С
- Кувал > 1
- Почвы: красные и красно-желтые ферраллитные
- Мелиорация: осушение, удобрение
- Природная зона: муссонные леса



СПЕЦИАЛИЗАЦИЯ И ЗНАЧЕНИЕ

- Растениеводство: хлопок, кофе, бананы, кунжут, сахарный тростник, просо, рис и кукуруза
- В с/х занято 78% населения
- 58% от ВВП



ЭКОЛОГИЧЕСКИЕ ПРОБЛЕМЫ



- Вырубка лесов
- Загрязнение почв
- Разрушение природного ландшафта
- Загрязнение вод



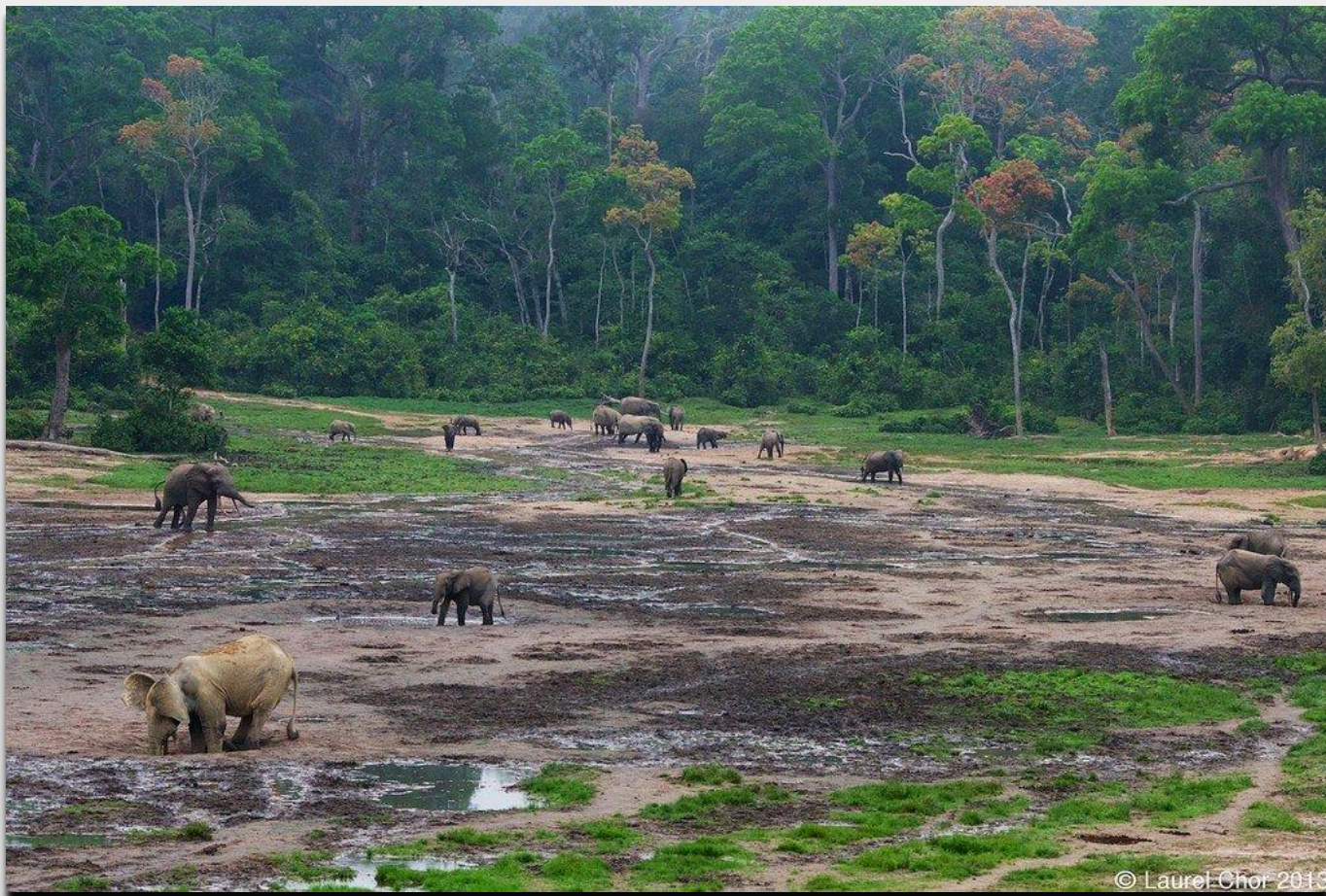
КУЛЬТУРА И ИСТОРИЯ



ОДЕЖДА И ЕДА



ДОСТОПРИМЕЧАТЕЛЬНОСТИ НАЦИОНАЛЬНЫЙ ПАРК ДЗАНГА-САНГА



ВОДОПАДЫ БУАЛИ





КОЛЕДАНИЦЬ ССЕРДІАМІ

УНИКАЛЬНАЯ ЖЕЛЕЗНАЯ ДОРОГА



ЗНАМЕНИТЫЕ ЛЮДИ



ЖАН-БЕДЕЛЬ БОКАССА, ИМПЕРАТОР ЦАИ, С СЕМЬЕЙ

ИСТОРИЯ

- До XVIII на территории ЦАР возникали и угасали государства.
- К XIX веку остались только разрозненные племена
- В 1903 году уже колония Франции
- В 1960 получила независимость
- В 2012 году началась гражданская война



ТРАДИЦИИ И ОБЫЧАИ

