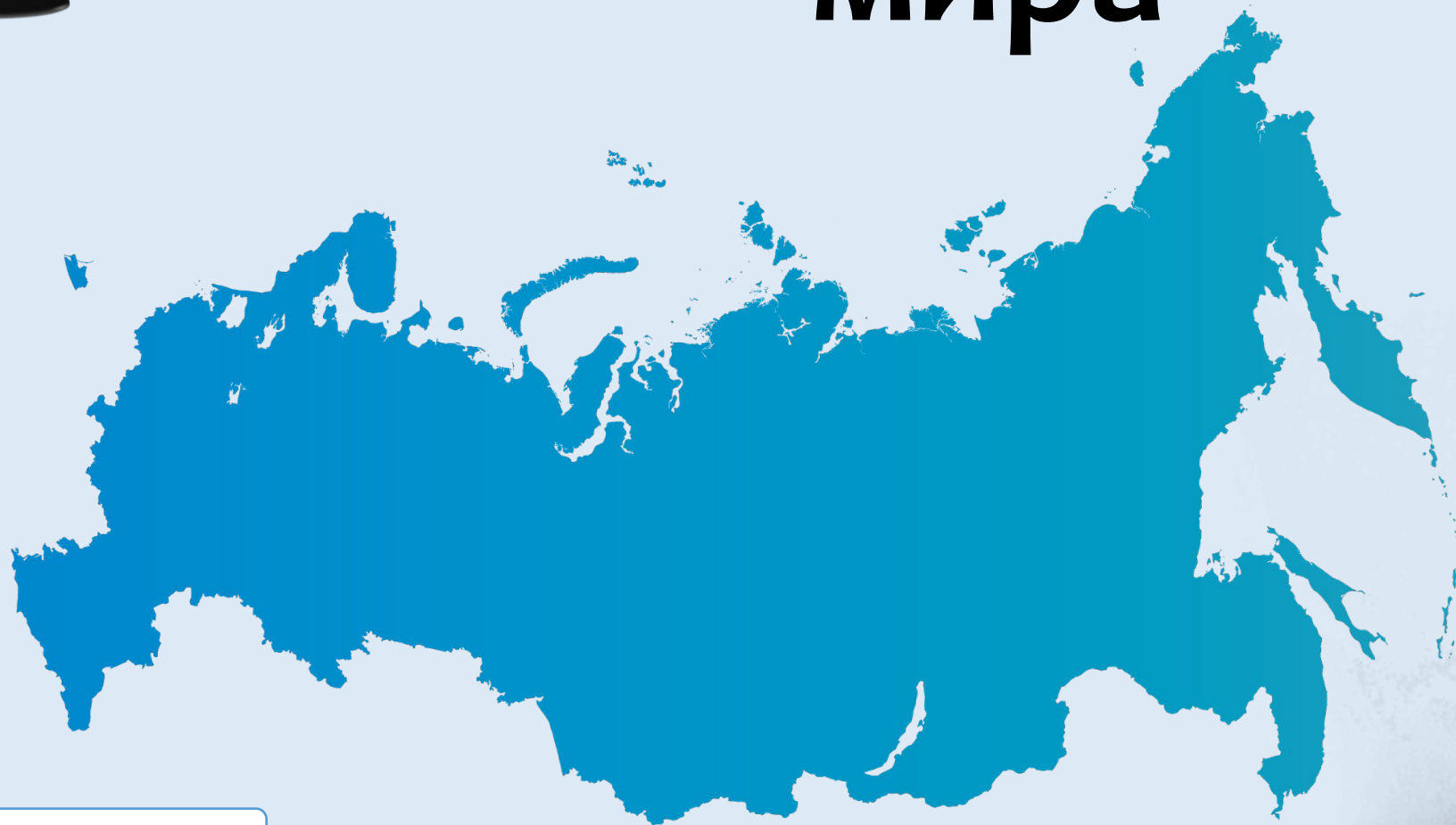




Наша Родина на карте мира



Омарова Т. В.



Задание 1. Используя физическую карту мира, сопоставить площади материков с площадью России



Наши задачи:

- 1) Узнать: **размеры страны**
- 2) Найти: **крайние точки**
- 3) Определить: **с какими странами граничит**
- 4) Оценить: **выгодность ГП**



Задание 2. Определить ГП по отношению к основным линиям (экватор, нулевой меридиан, тропики, полярные круги)



Задание 3. Используя физическую карту России, работая в парах, попытайтесь найти самостоятельно самые крайние точки России



м. Флигели

о. Ратманова

м. Дежнёва

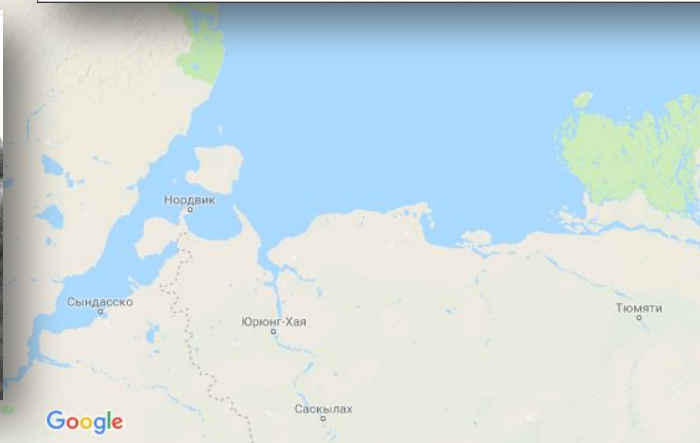
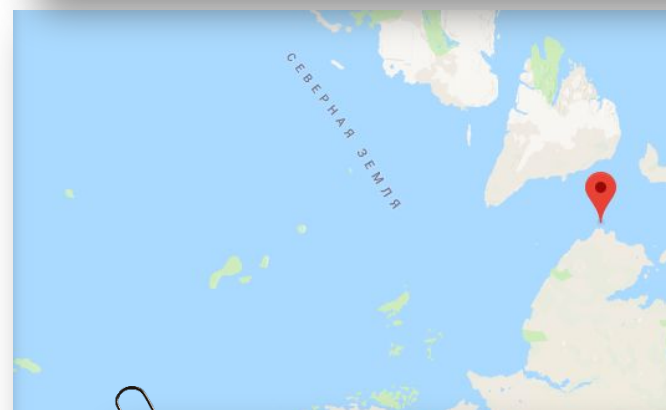
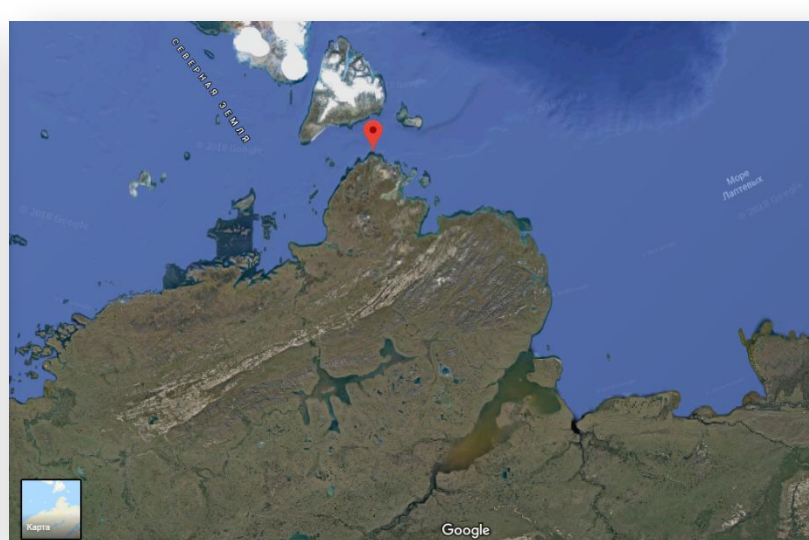
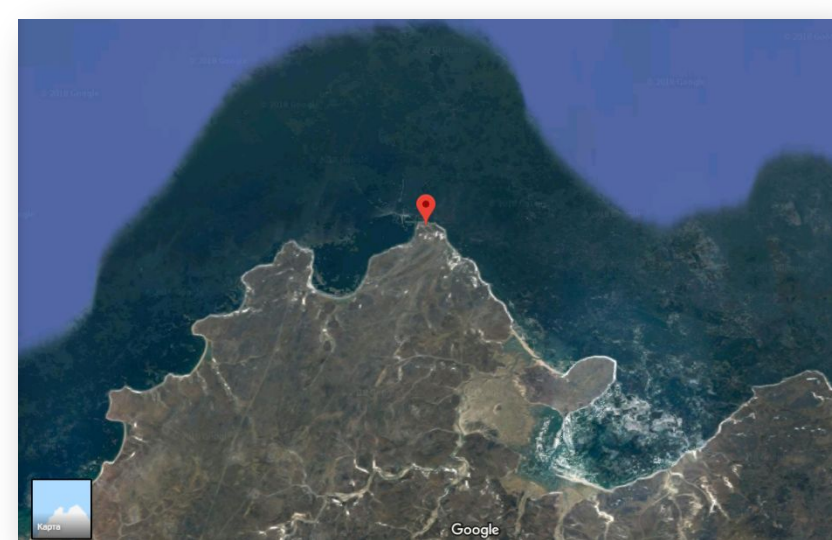
м. Челюскин

Балтийская коса

г. Базардюзю

КРАЙНИЕ ТОЧКИ РОССИИ





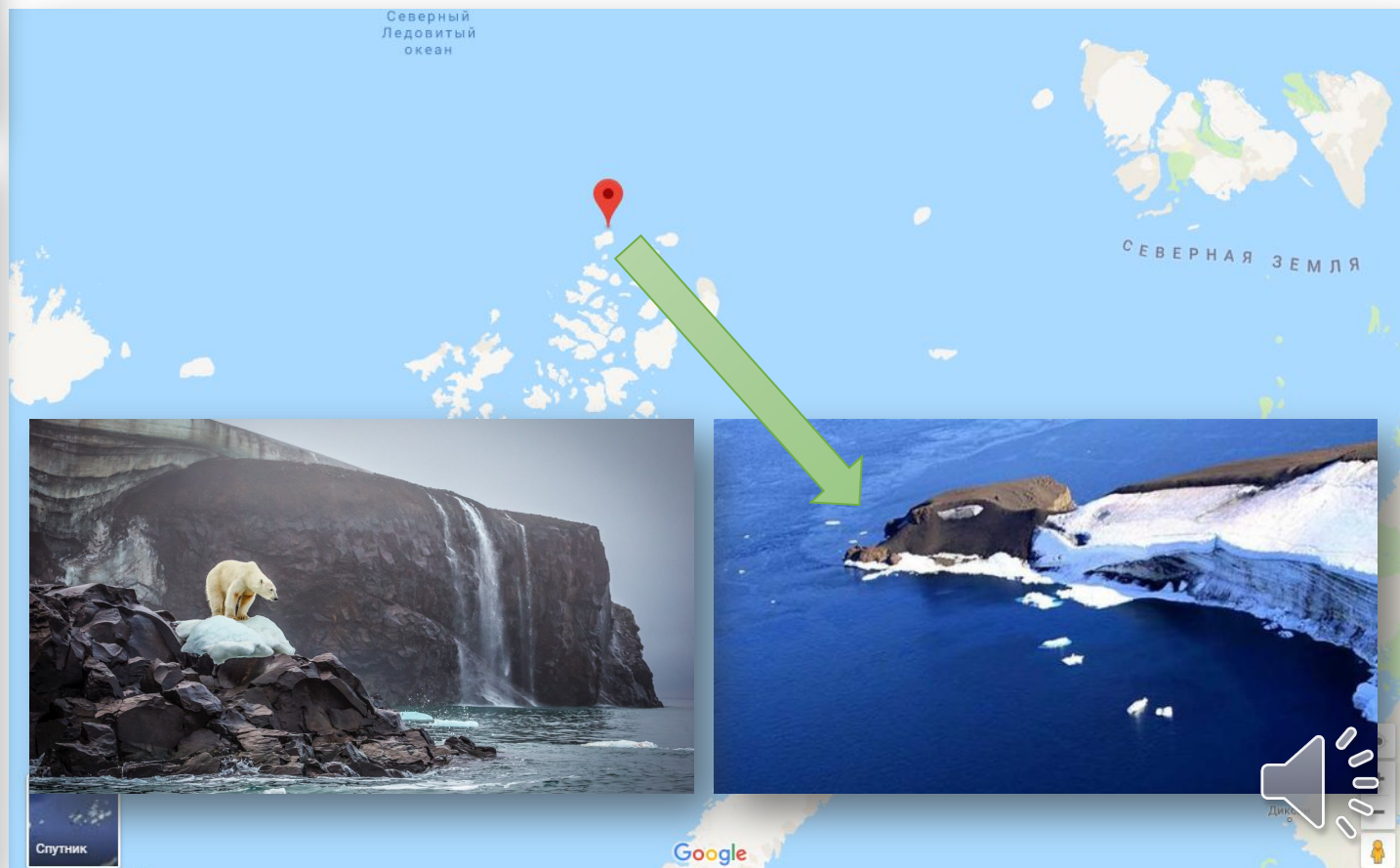
Мыс Челюскин — самая северная оконечность Евразии, самая северная точка России, самая северная точка полуострова Таймыр (77°43' с. ш. и 104°18' в. д.).

(можно посмотреть видео о мысе <http://my.krskstate.ru/docs/relief/mys-chelyuskin/>)

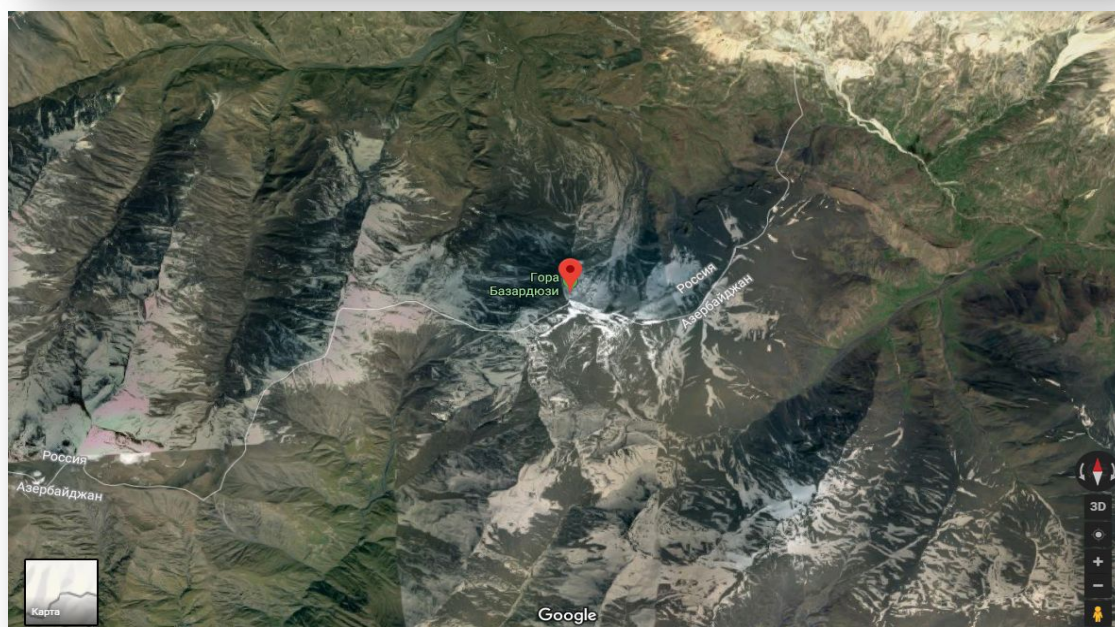
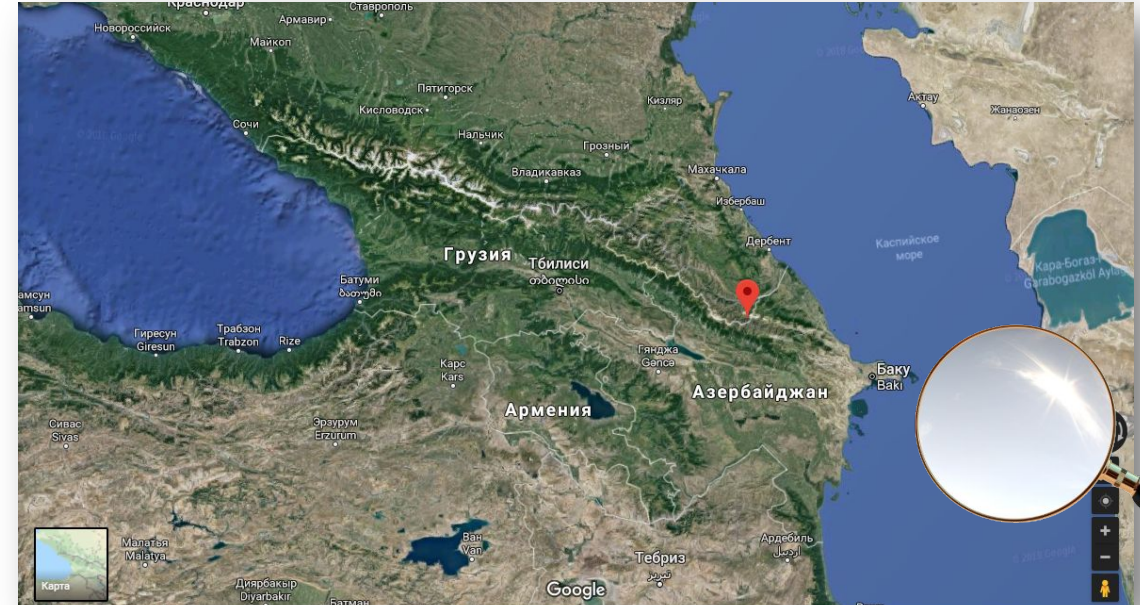
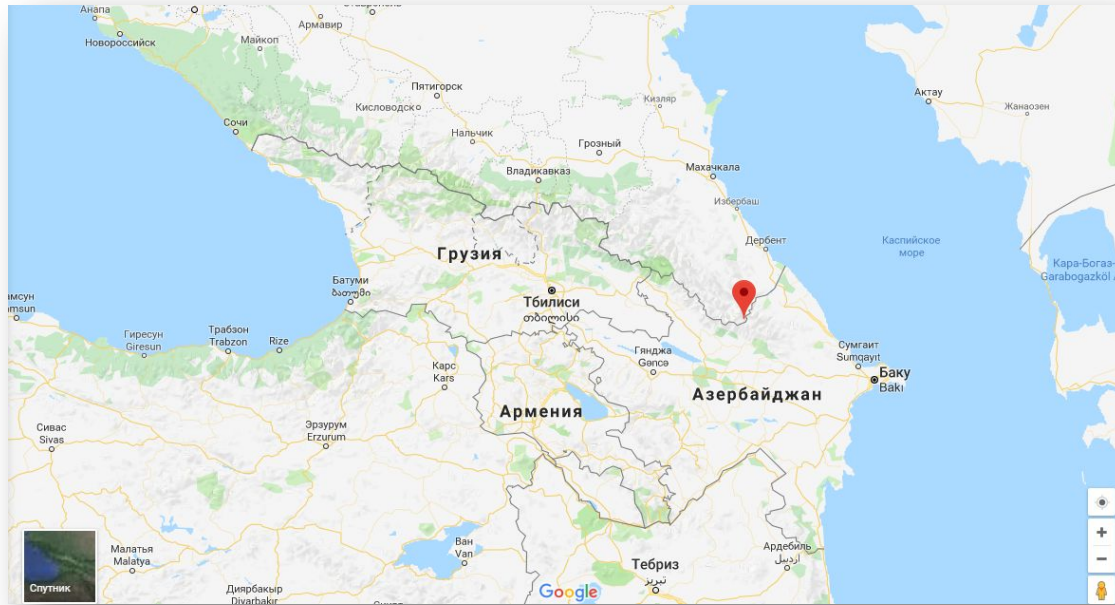


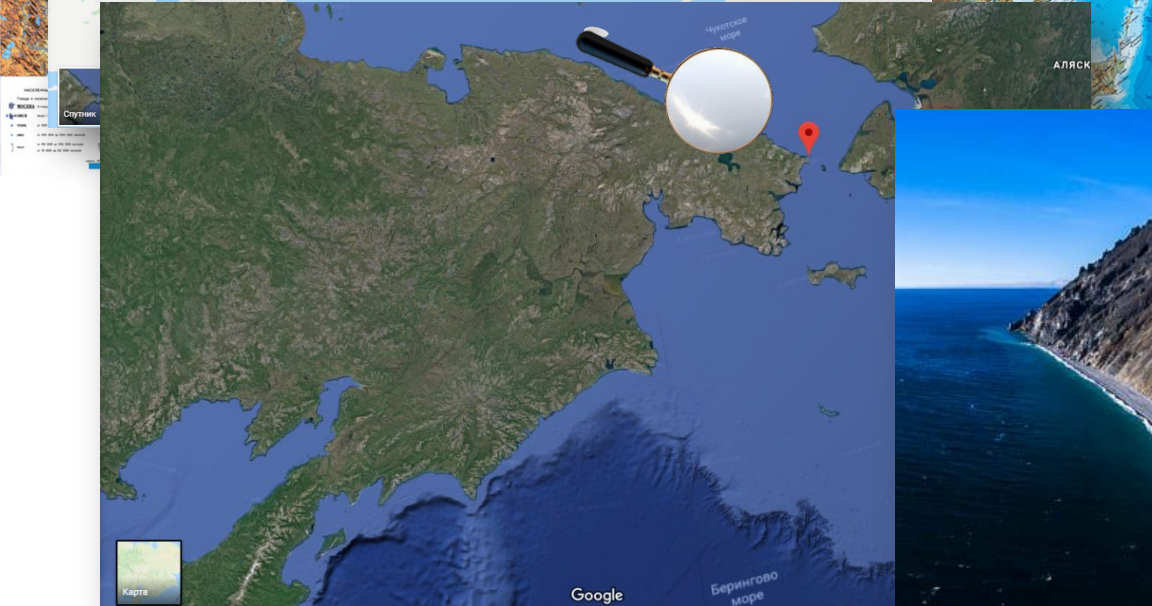
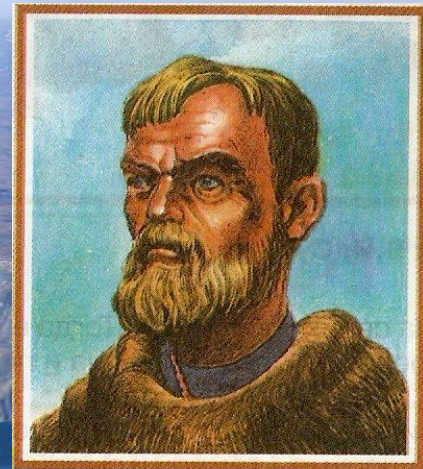
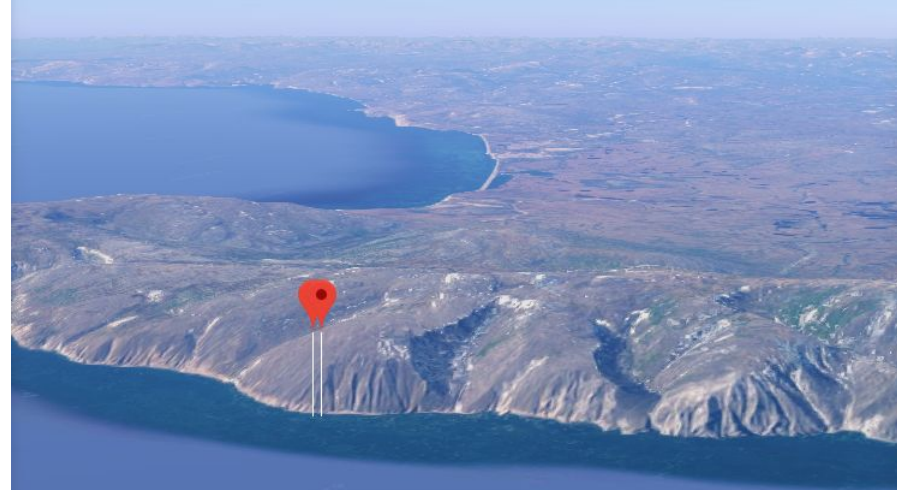
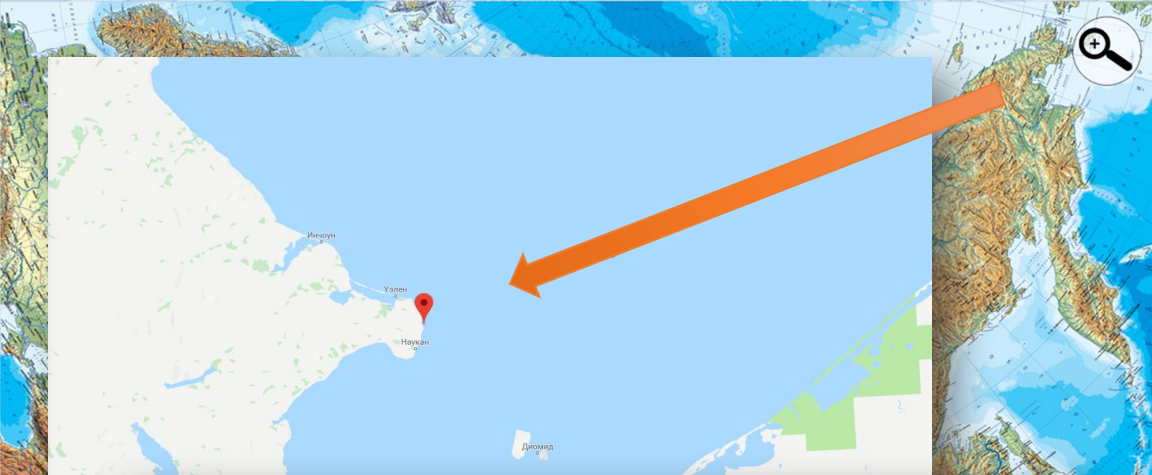


Мыс Флигели находится на территории самого отдаленного острова Земли Франца-Иосифа – Рудольфа. Координаты 81° с. ш. 59° в. д.



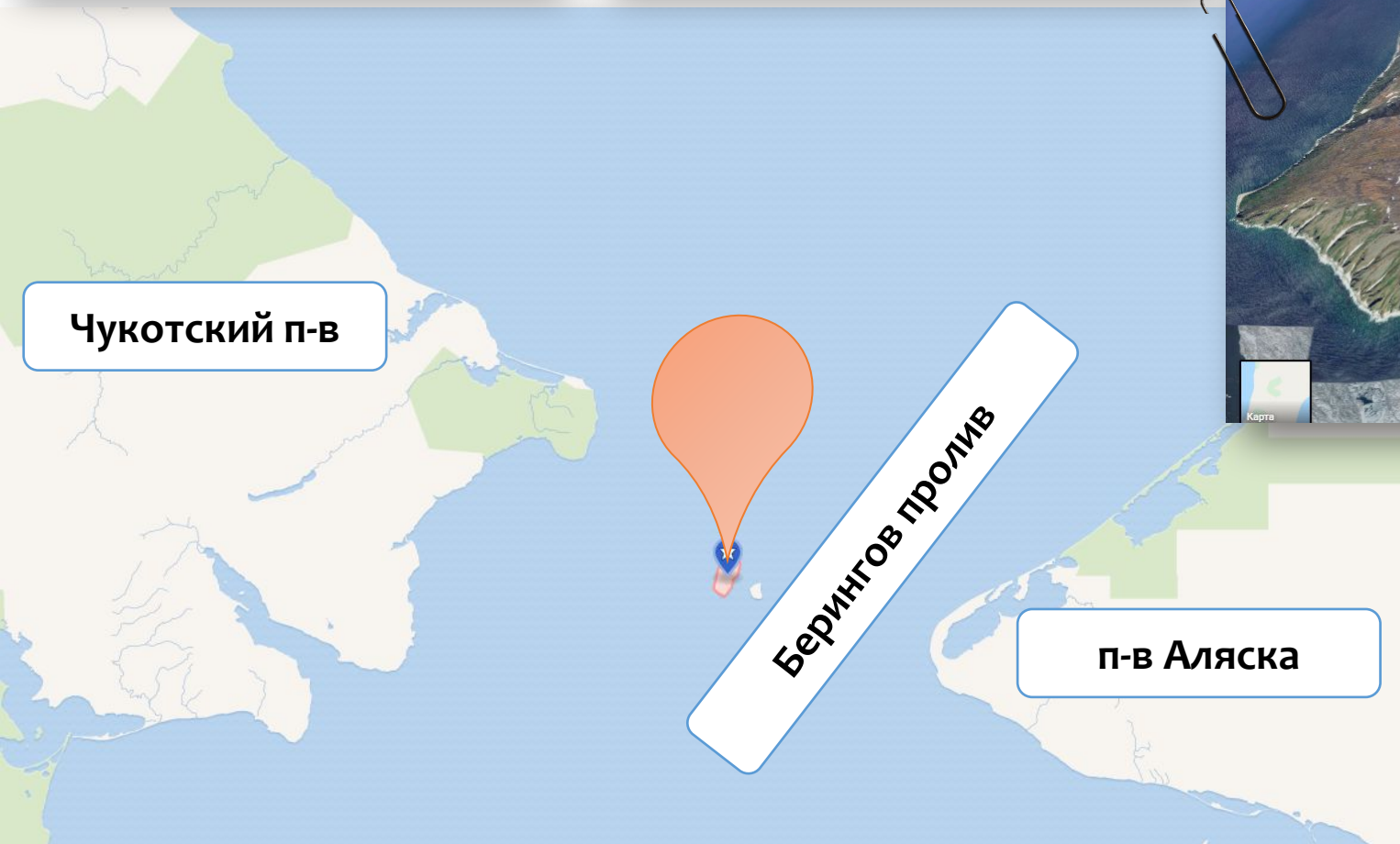
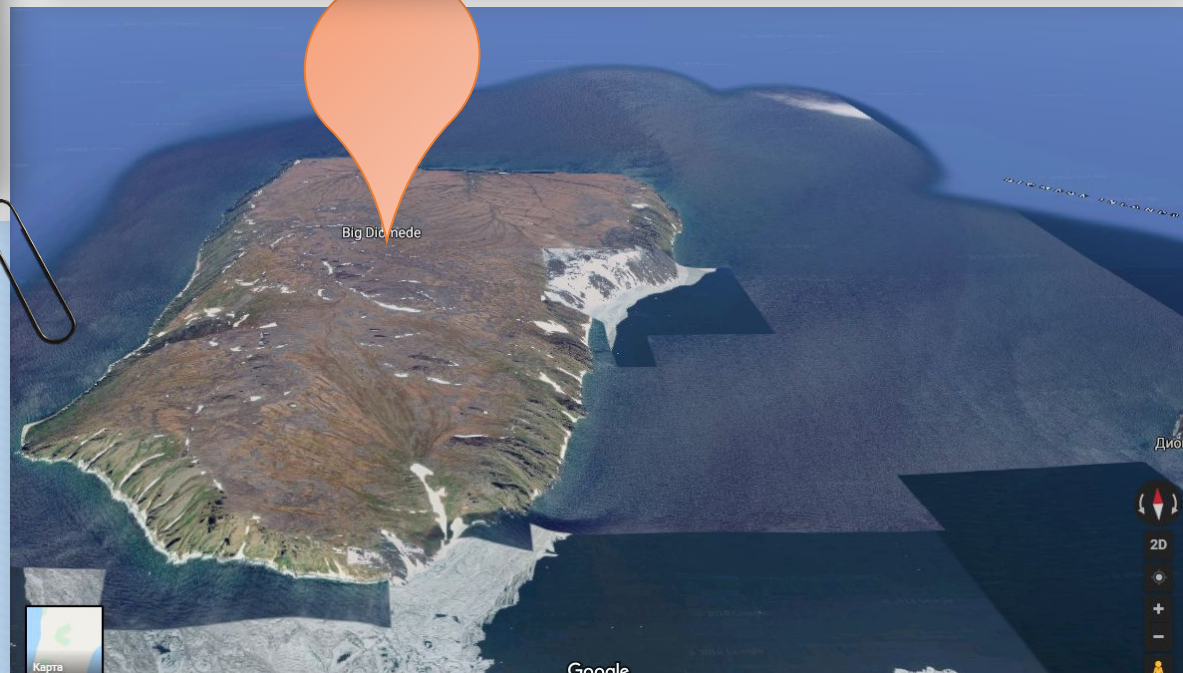
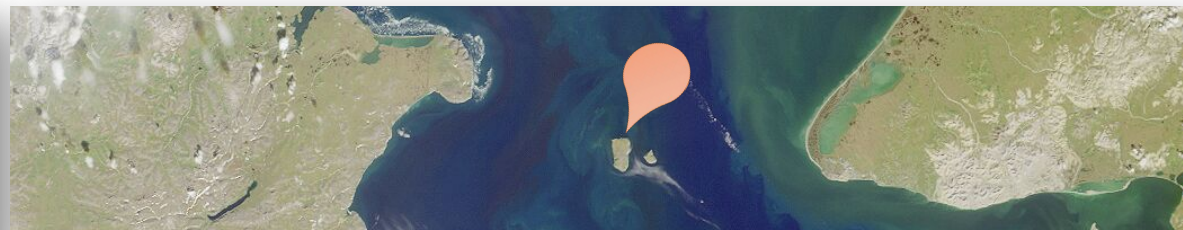
гора Базардюзю — самая южная точка ($41^{\circ}11'$ с. ш. и $47^{\circ}64'$ в. д.).





Мыс Дежнёва — самая восточная материковая оконечность России и Евразии
($66^{\circ}04'$ с. ш. $169^{\circ}39'$ в. д.).

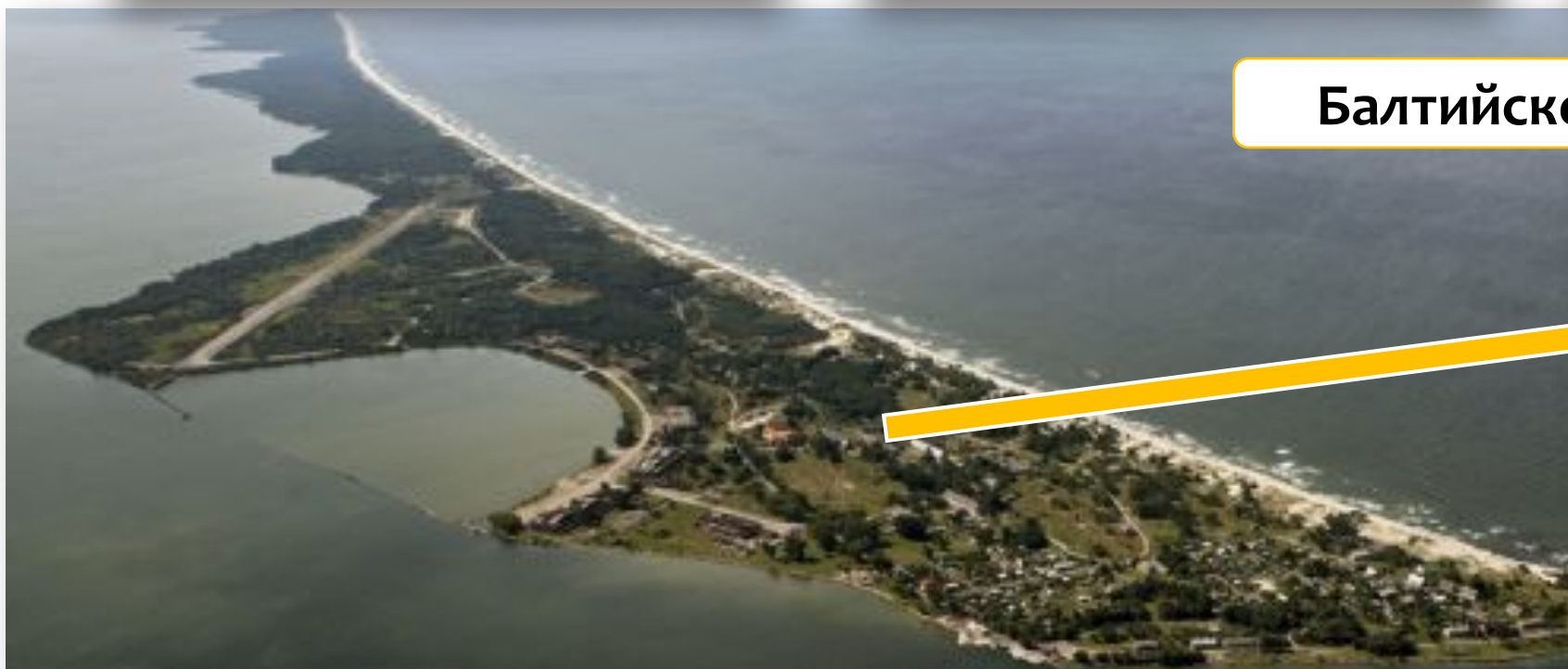




Остров Ратманова —
самая восточная точка
территории Российской
Федерации
($65^{\circ}46'$ с. ш. $169^{\circ}03'$ в. д.).



Самая западная точка – на песчаной Балтийской косе Гданьского залива
Балтийского моря (54° 26' с.ш и 19° 38' в.д.).



Балтийское море



Задание 4. Используя административную карту, работая в парах, определите, как проходит граница РФ и найдите все государства, граничащие с Россией

ФЕДЕРАТИВНОЕ УСТРОЙСТВО РОССИИ



Физкультминутка «Ванька – встанька»

1. Потянитесь столько раз, сколько соседних государств у России.
2. Присядьте столько раз, сколько у России крайних точек
3. Наклонитесь столько раз, сколько морей омывают Россию (подсказка – 12 морей Мирового океана)



Задание 4. Заполнить таблицу «Достоинства и недостатки ГП России»



Достоинства



Недостатки

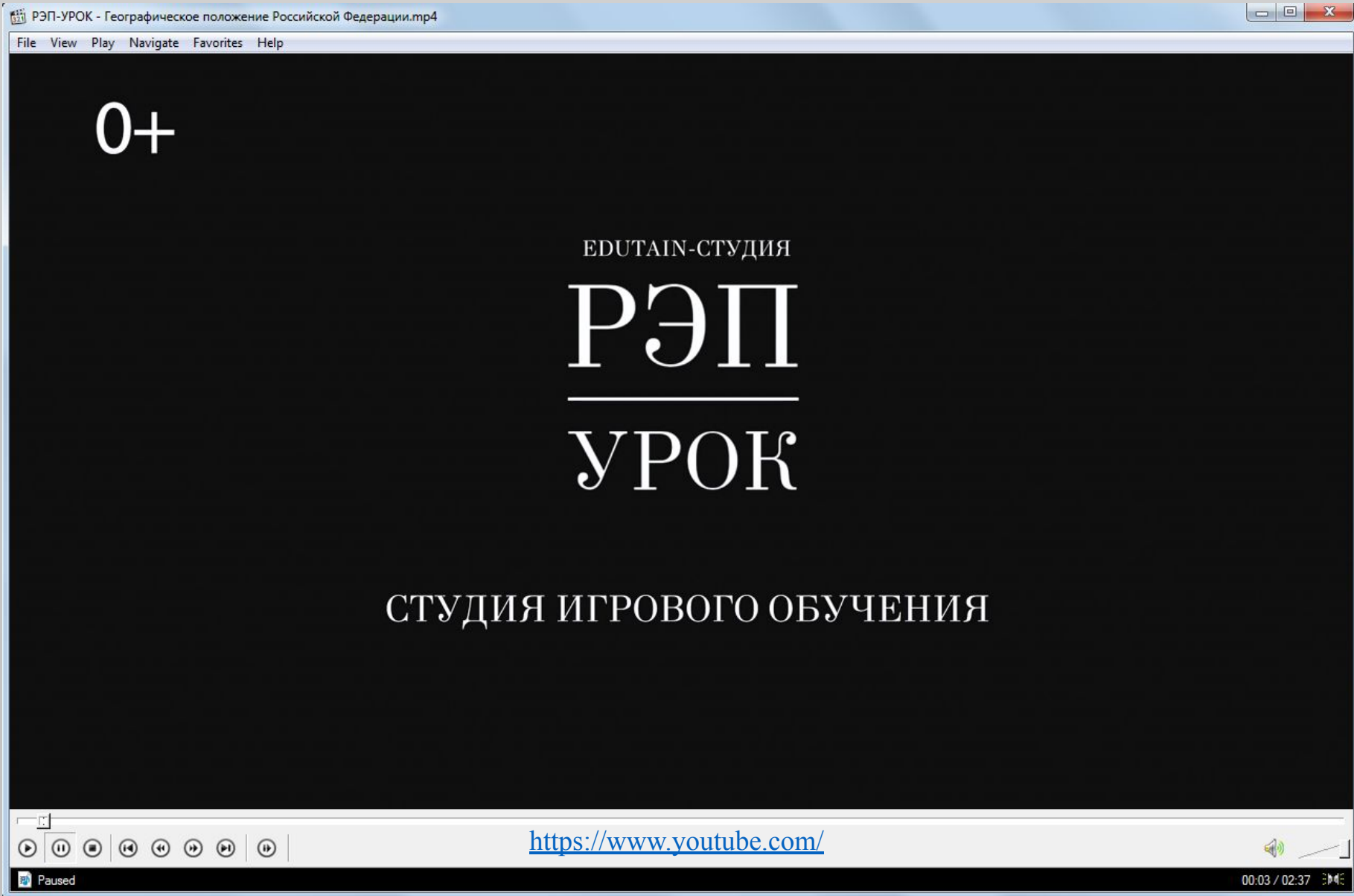
 Достоинства	Недостатки 



Домашнее задание:

- определить координаты крайних точек России**
- рассчитать протяжённость в ° и км с с. на ю. и с з. на в.**
- подписать на к/к столицы приграничных государств**
- по карте уметь показывать крайние точки, приграничные государства (называть их столицы)**





Выполнили ли мы поставленные задачи?

1) Узнать: **размеры страны**



2) Найти: **крайние точки**



3) Определить: **с какими странами граничит**



4) Оценить: **выгодность ГП**

