

ГЕОЛОГИЧЕСКОЕ СТРОЕНИЕ И РЕЛЬЕФ ЯКУТИИ

План занятия:

1. Работа со словарем научных терминов
2. Знакомство с новым материалом. Лекция
3. Закрепление изученного материала. Практическая работа
4. Подведение итогов занятия



Геологическое строение и рельеф Якутии имеют сложное, неоднородное строение. На территории республики смыкаются три громадные литосферные плиты, лежащие на земной коре.



ЦЕЛИ УЧЕБНОГО ЗАНЯТИЯ:

- Изучить характерные черты и особенности рельефа Западной, Южной и Восточной частей Республики
- Установить особенности тектонического строения и его взаимосвязь с рельефом Якутии

КЛЮЧЕВЫЕ ТЕРМИНЫ:

- Геологическое строение -
- Рельеф -
- Тектоническое строение -
- Тектонические плиты -
- Древняя платформа -
- Чехол древней платформы -
- Щит древней платформы -



Рельеф Средней и Северо-Восточной

Сибири



Надпись на реке

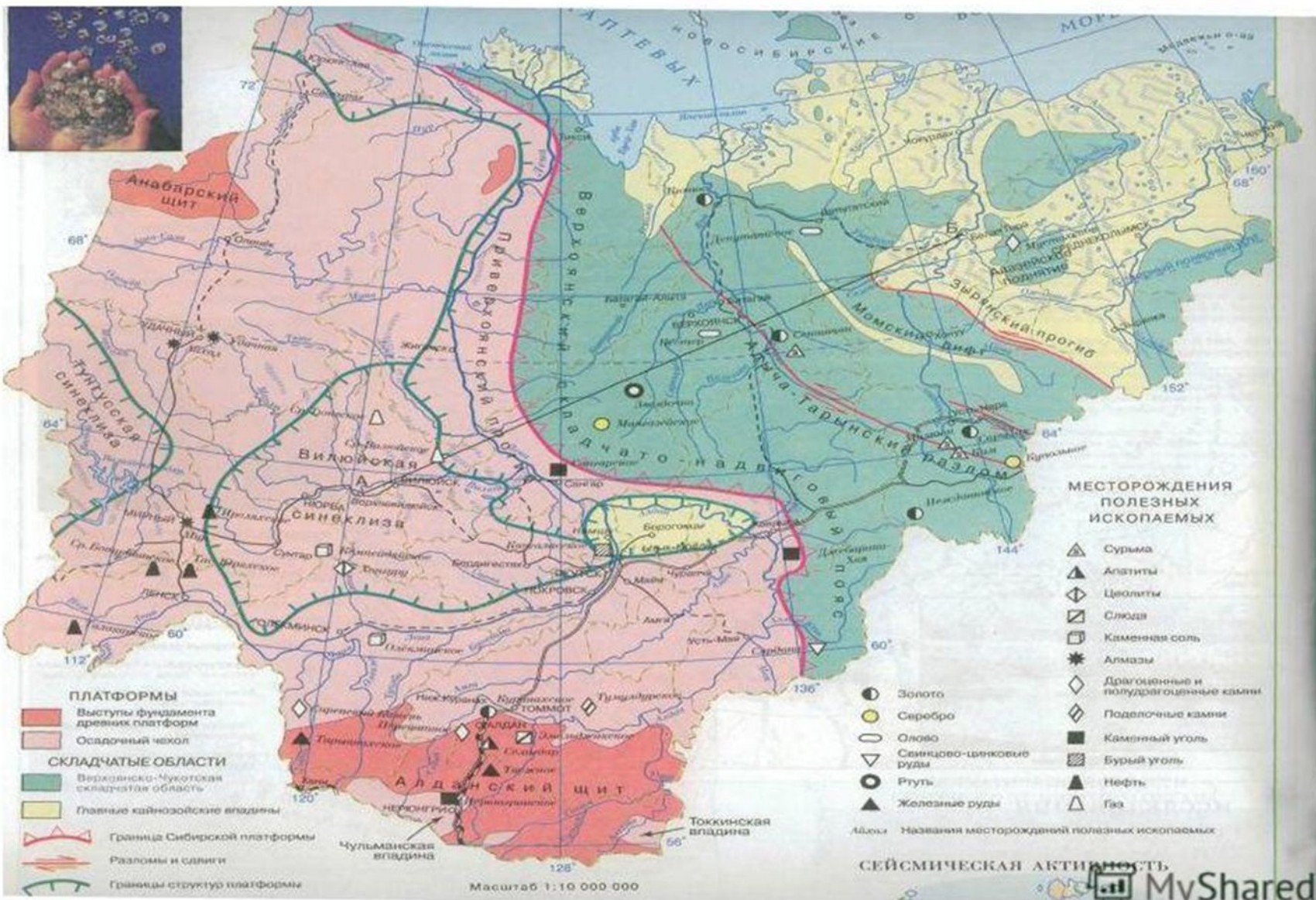
- | | |
|---|--|
| <ul style="list-style-type: none"> ● Золото ○ Серебро ○ Платина ○ Апатиты ○ Асбест Графит Слюда ○ Апатиты ○ Фосфориты ▲ Серо ○ Поваренная соль ○ Каменная соль ○ Гипс ○ Известняк ○ Мрамор ○ Цементное сырье † Историч. минеральный вод. ■ Названия исторических полевых ископл. ○ Облест. "Географический центр России" (69°25' с.ш., 94°25' в.д.) Облест. "Томск холода" ▲ Нефтепоселки | <p>Шкала глубин и высот в метрах</p> <p>высот
глубин</p> |
|---|--|



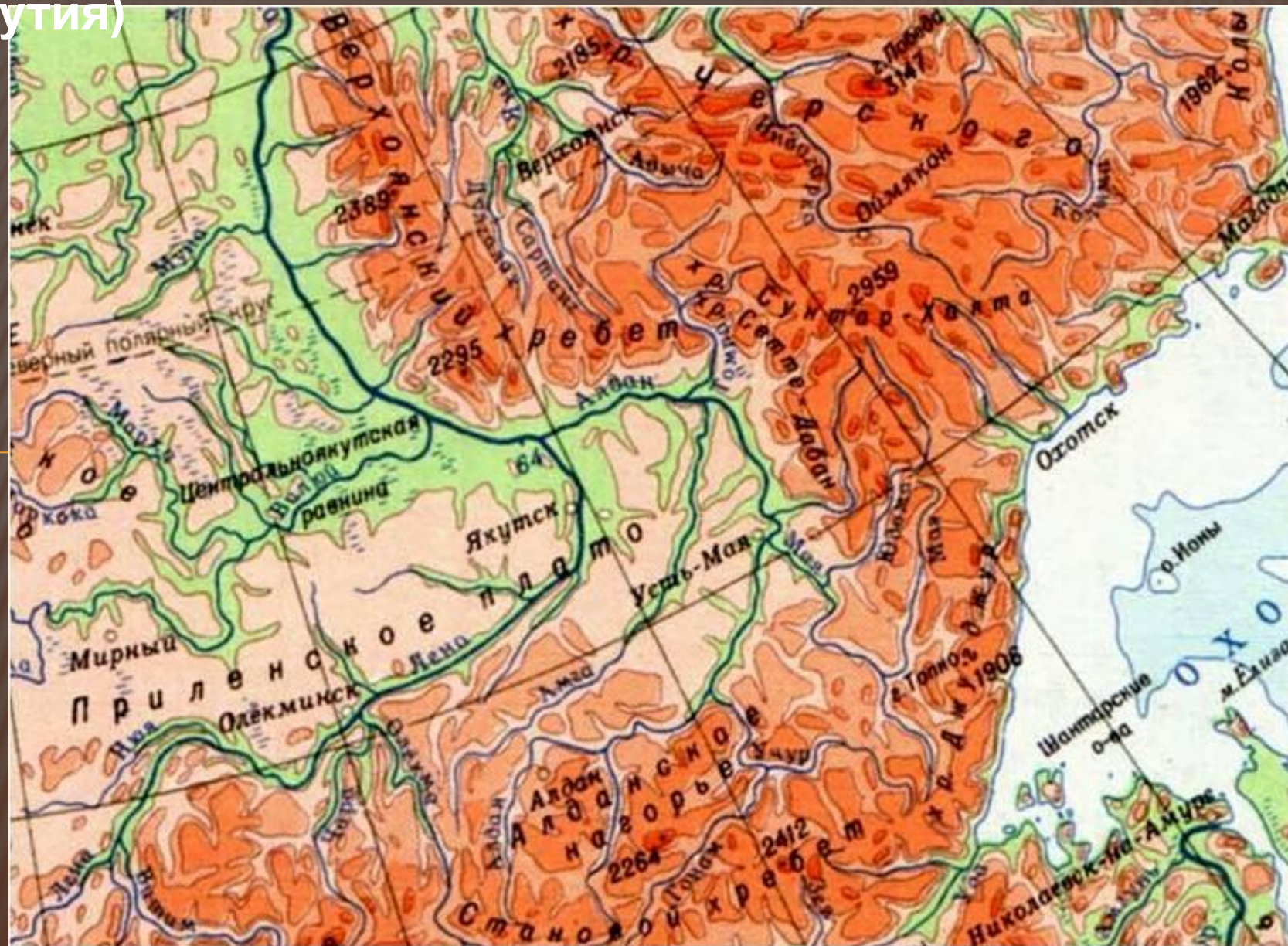
- Полезные ископл.
- | | |
|--------------------|--------------------------|
| ▲ Нефть | ■ Мелкие руды |
| ▲ Природный газ | ■ Никелевые руды |
| ■ Каменный уголь | ○ Полиметаллические руды |
| ■ Бурый уголь | ○ Алюминиевые руды |
| ■ Горные сланцы | ○ Солевые руды |
| ■ Урановые руды | ○ Вольфрамовые руды |
| ▲ Железные руды | ○ Рутильные руды |
| ▲ Марганцевые руды | ○ Руды редких металлов |



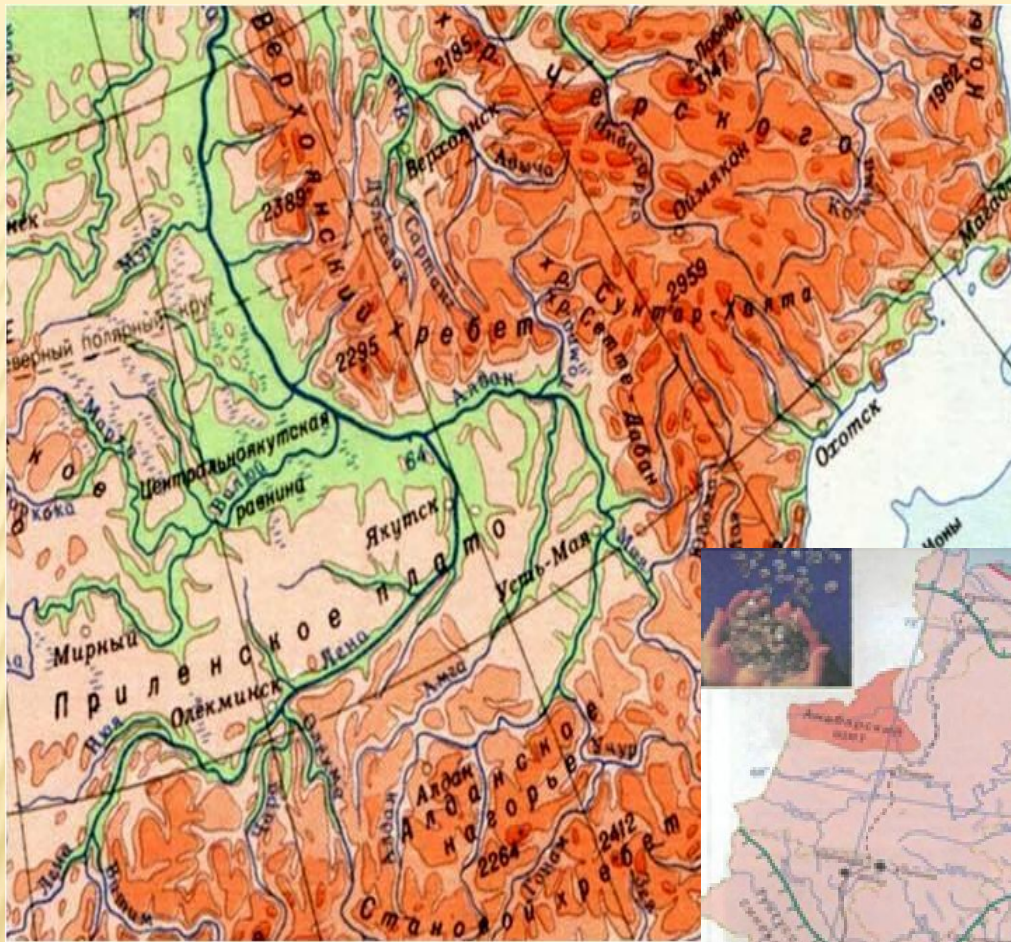
Тектоническая карта Якутии



Фрагмент физической карты: территории Республики Саха (Якутия)



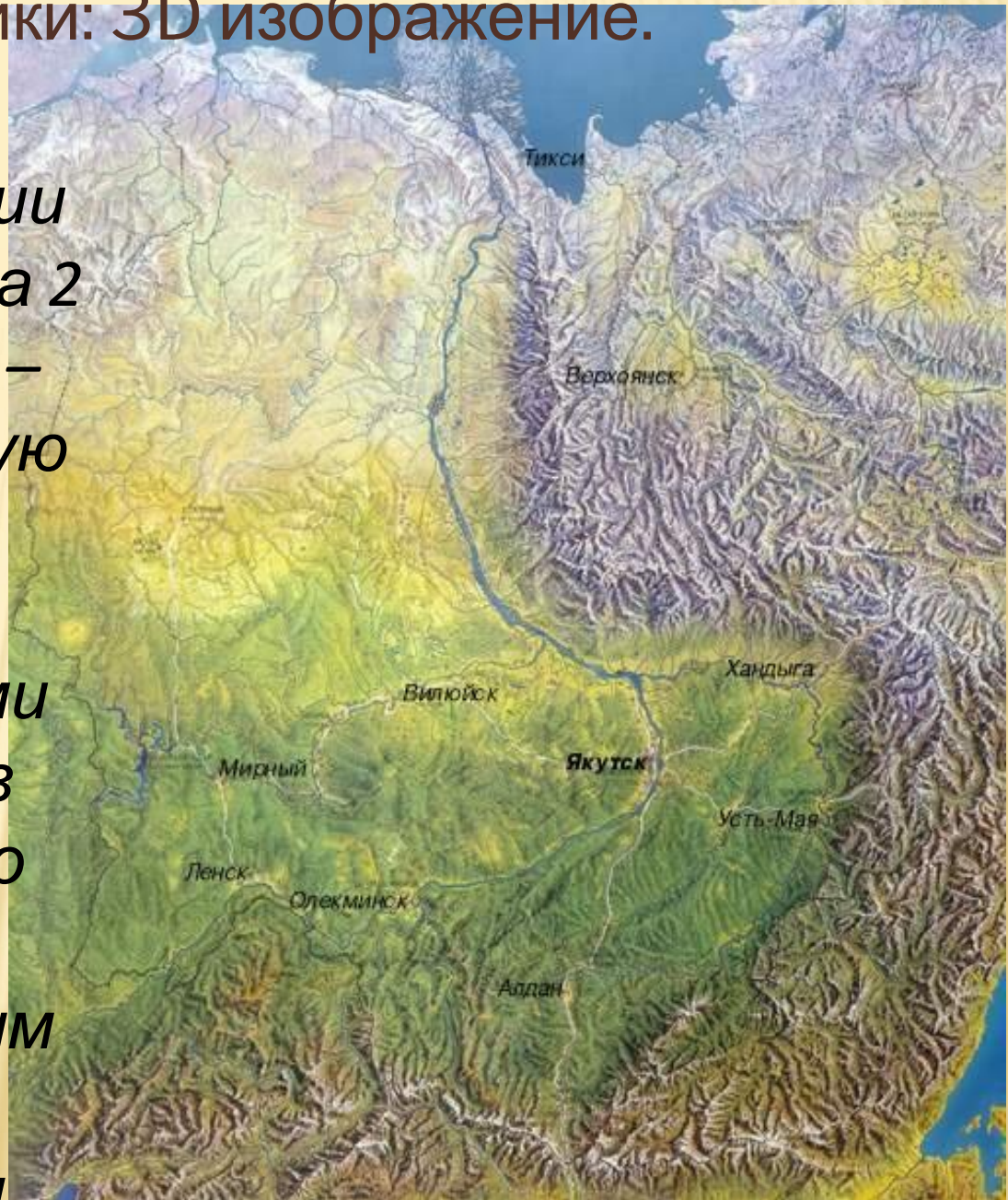
Сравнение –
зависимости форм
рельефа от
литосферы путем
наложения
физической и
тектонической
карт Якутии



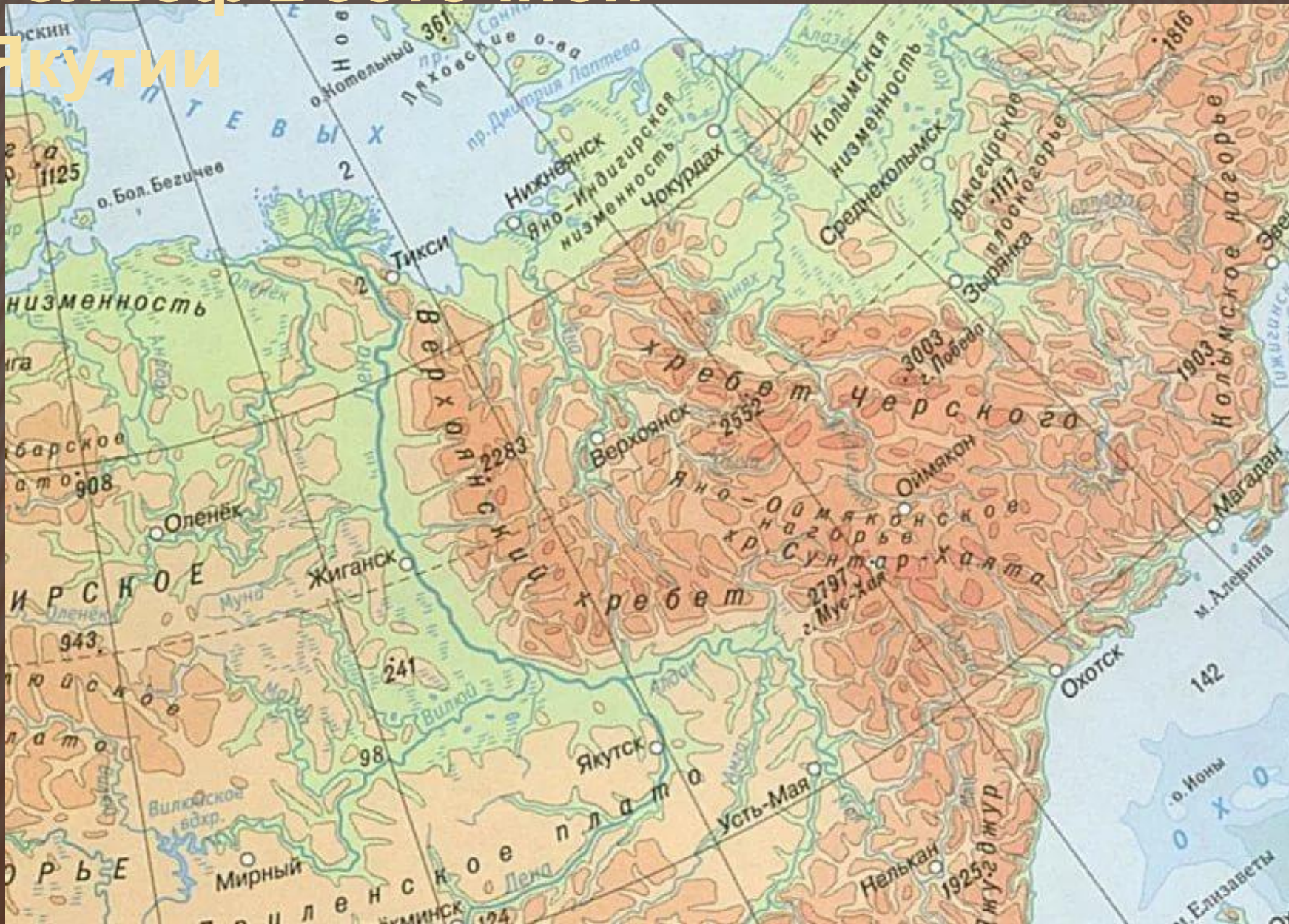
Территория республики: 3D изображение.

По рельефу территорию Якутии можно разделить на 2 части: Равнинную – западную и Гористую – южную и восточную.

Граница между ними четко выражена в рельефе, ее можно проследить по южным и восточным берегам древней долины реки Лены.



Рельеф Восточной Якутии



Горные страны Восточной Якутии





*Хребты и горные цепи
республики*





*Долина реки Лена (Среднее течение). Ленские столбы
– на восточном берегу, Приленская низменность на
западном берегу.*

Рельеф западной Якутии



Плоскогорья и конькоподобные территории

Река Вилюй



Вилюйская
ГЭС



РЕЛЬЕФ ЦЕНТРАЛЬНОЙ ЯКУТИИ



Основные орографические единицы

1. Средне-Сибирское плоскогорье
2. Анабарское плато, Вилюйское плато, Приленское плато
3. Хребты: Верхоянский хр., Хребет Черского, Верхоянский хр., хр. Сунтар-Хаята, хр. Сетте-Дабан, Становой хребет
4. Алданское нагорье
5. Эльгинское плоскогорье
6. Центрально-Якутская равнина
7. Яно-Индигирская низменность, Колымская низменность
8. Реки: Лена, Алдан, Вилюй, Оленек, Муна,



Итог учебного занятия:

- 1. Какие внутренние и внешние процессы участвовали в формировании рельефа Якутии. Какие формы рельефа созданы этими процессами?**
- 2. Дайте характеристику главным особенностям рельефа Якутии, объясните причины его разнообразия?**
- 3. Какое влияние рельеф оказывает на жизнь и хозяйственную деятельность человека? Как хозяйственная деятельность человека влияет на рельеф?**
- 4. Что нового Вы узнали сегодня на занятии? Дайте свою оценку урока**