The background of the slide is a dark brown wooden surface with a visible grain. Scattered across the wood are various green plants, including fern fronds and broad leaves, some of which are slightly out of focus, creating a natural, earthy aesthetic.

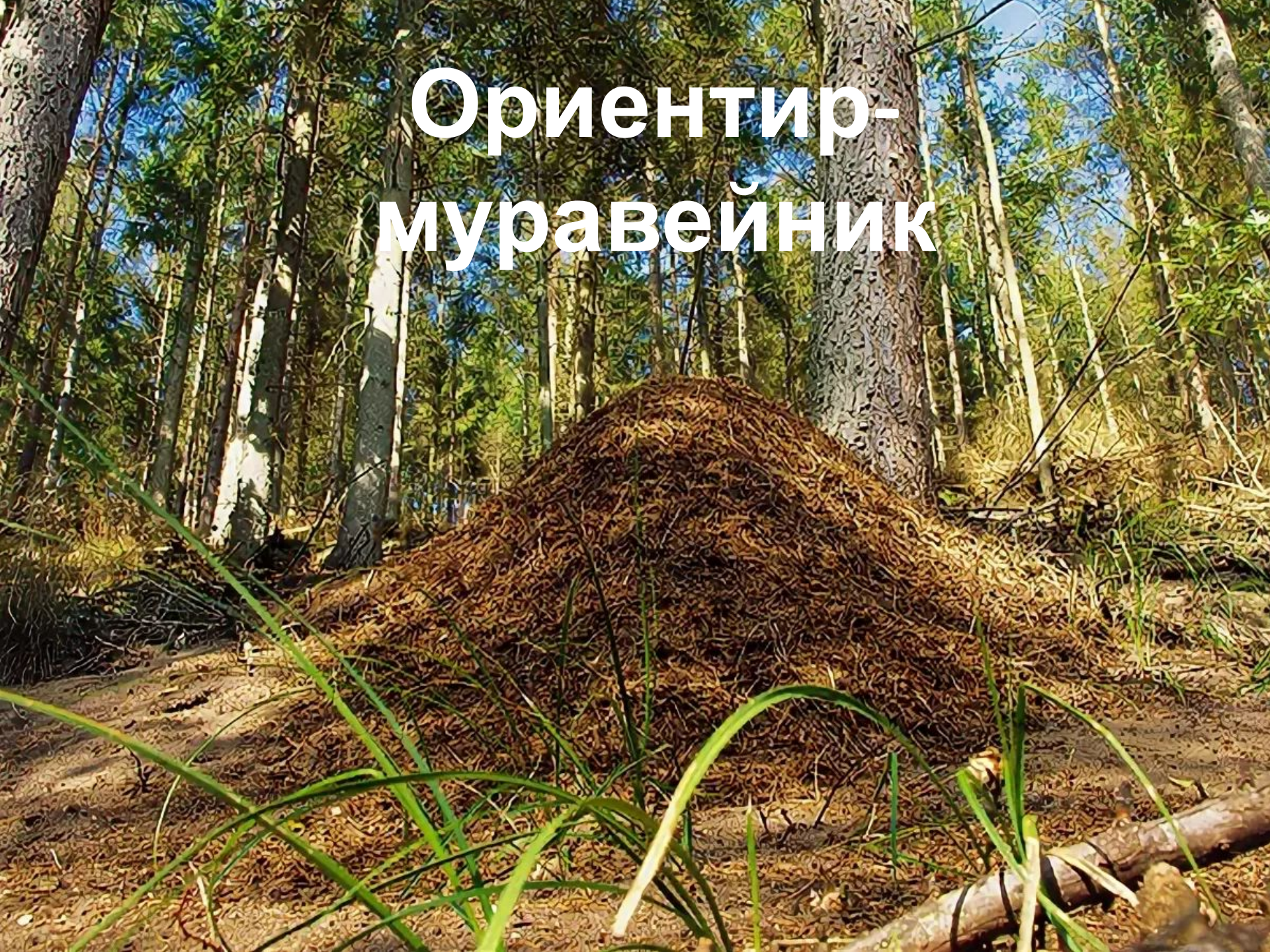
Мастер-класс «Ориентирование на местности»

- Учитель географии МОБУ СОШ
- с. Белое Озеро Павлова А.А.



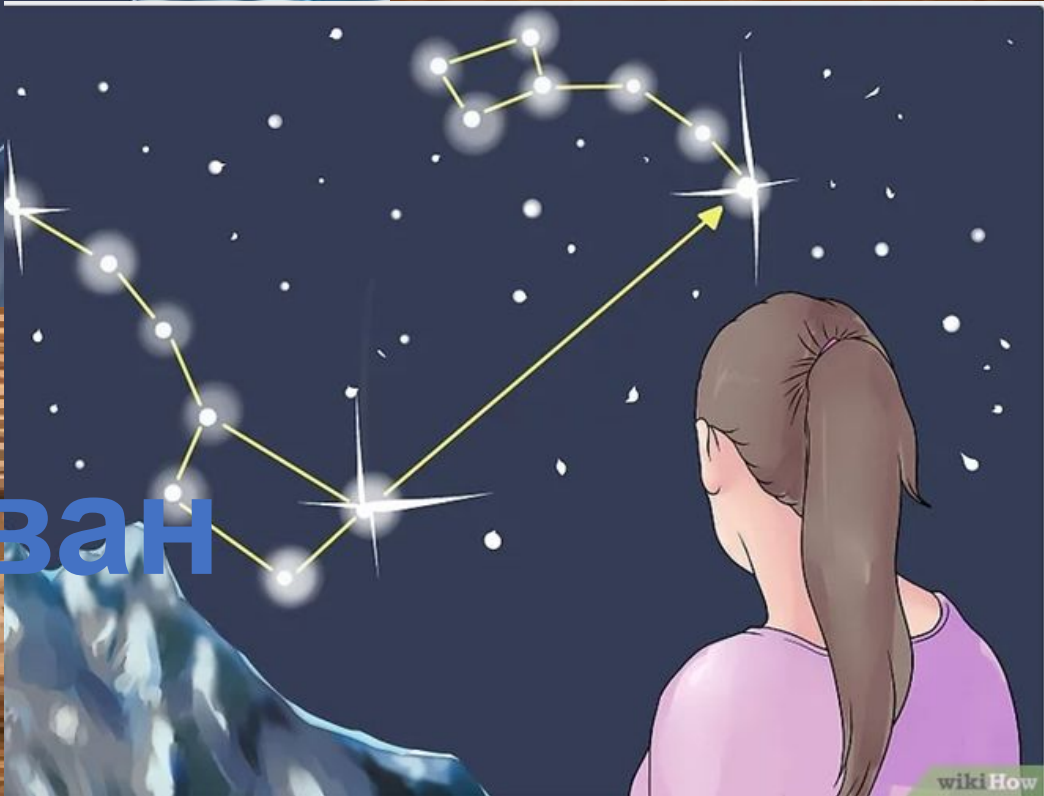


Ориентир- муравейник



Ориентир- дерево с лишайником

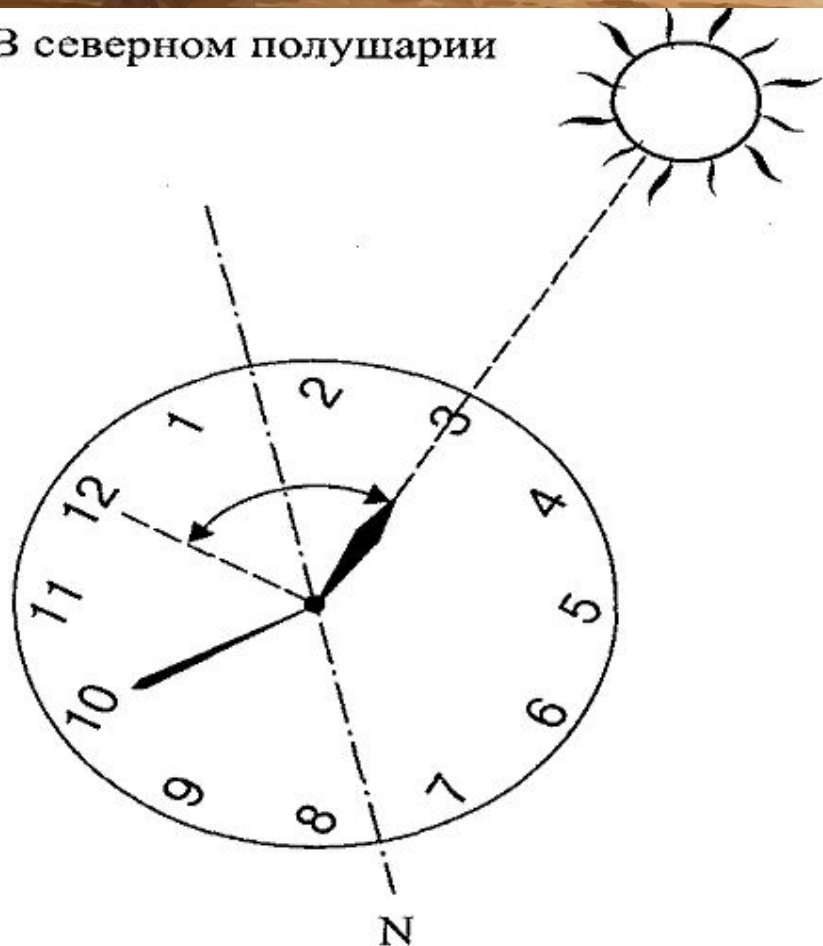




Ориентирован ие

Ориентирование по часам

В северном полушарии



В южном полушарии



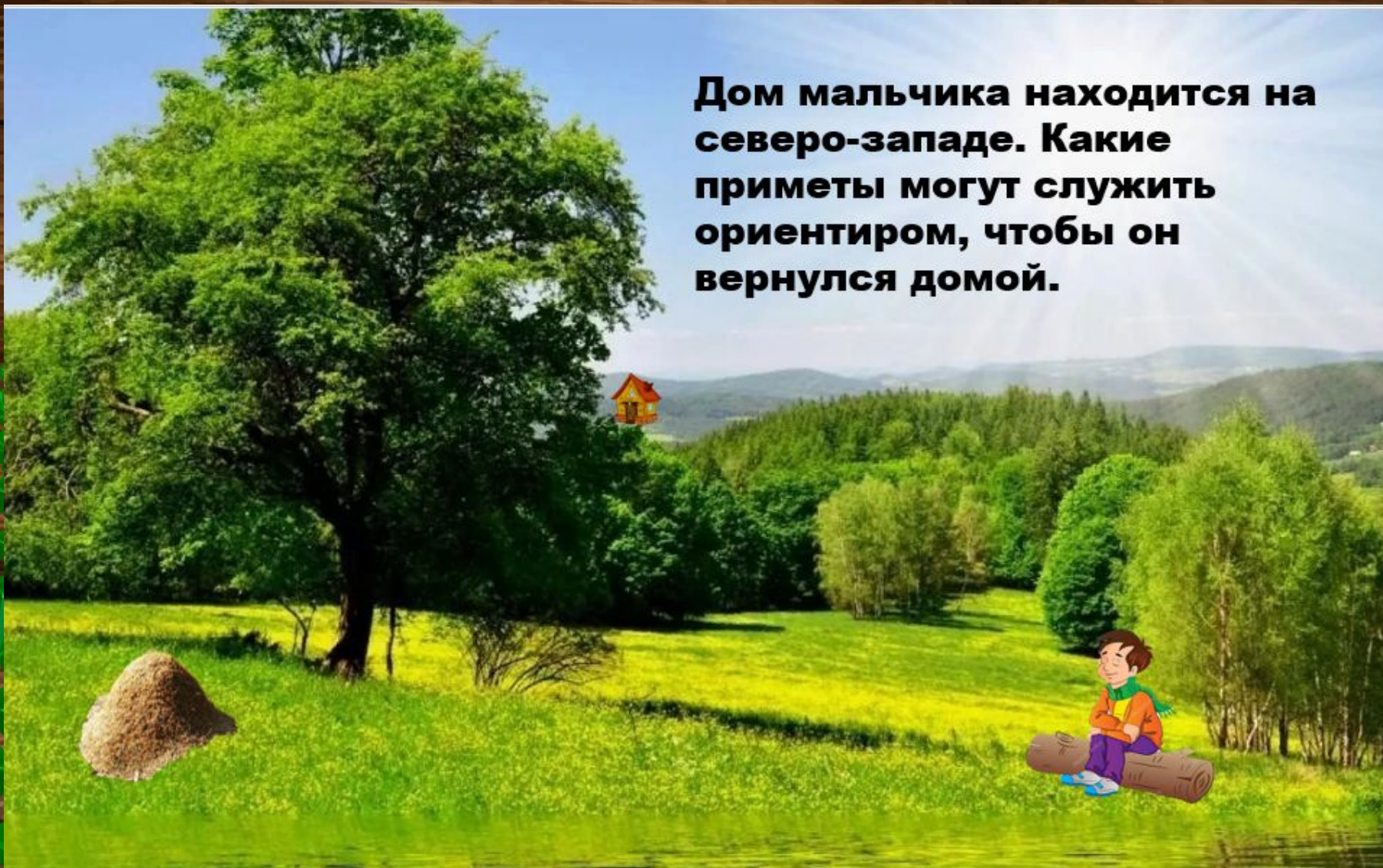


**Дом мальчика
находится в северной
стороне за лесом.
Какими приметам
нужно воспользоваться,
чтобы это определить.**



Мох на дереве растет с северной стороны ствола;
в полдень тень от дерева падает на север

Дом мальчика находится на северо-западе. Какие приметы могут служить ориентиром, чтобы он вернулся домой.



Муравейники строятся с южной стороны ствола дерева;
Южная сторона муравейника более пологая, чем северная.

**Ночь застала туристов
в лесу. В какую
сторону нужно
свернуть , если
известно, что дом
расположен к западу
от поляны, где
остановились туристы.**



Полярная звезда всегда указывает на север.
Зная это, можно найти и другие стороны света

