

Природные зоны Южной Америки

Урок составила учитель географии МАОУ СОШ №7 р.п. Приютово республики Башкортостан Кремнёва Л.А.

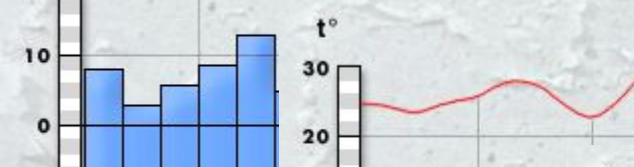


В каких климатических поясах лежит Южная Америка?

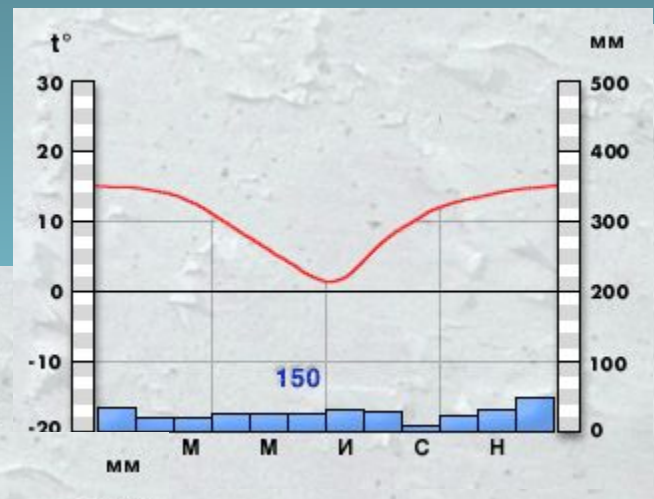
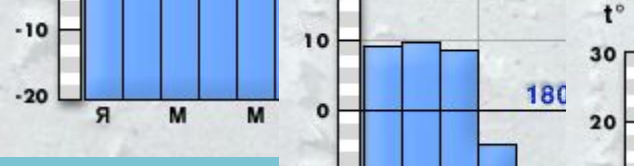
экваториальны
й



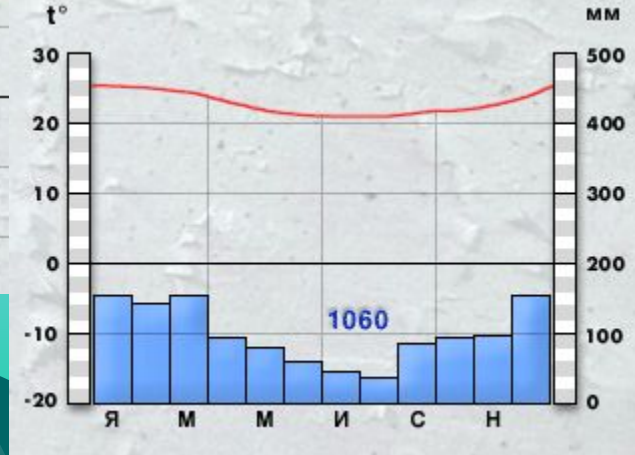
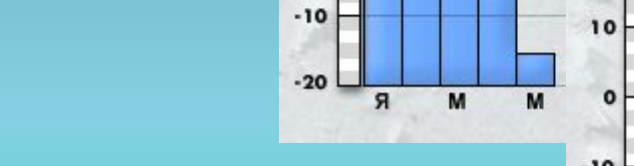
экваториальны
й



субтропический



умеренный



Климатообразующие факторы Южной Америки

Климатообразующие факторы

Анды

P

Как будут распределяться осадки в умеренном климатическом поясе?



Цели и задачи урока:

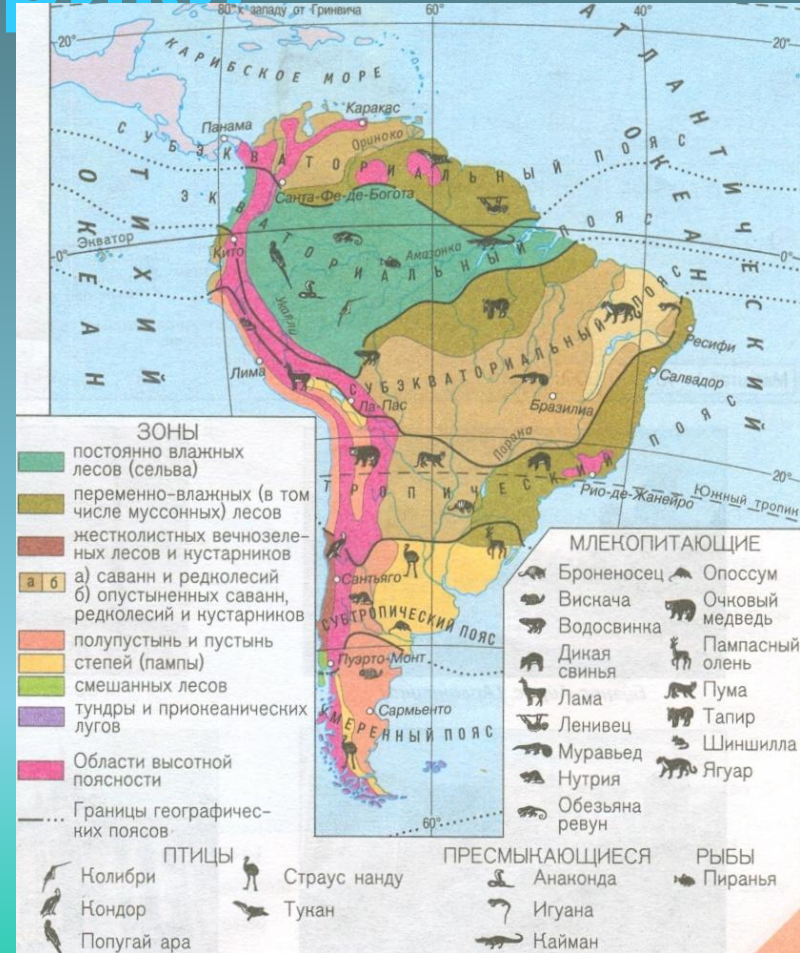
- Познакомиться с проявлением широтной зональности и высотной поясности в Южной Америке
- Познакомиться с типичными растениями и животными каждой природной зоны материка
- Оценить природные богатства зон и степень изменения их природы человеком



Таблица «Характеристика Природных зон Южной Америки»

Природная зона	Тип почвы	растения	животные

Карты природных зон и органического мира Южной Америки



СЕЛЪВА



Растительность сельвы

Гигантская сейба



Виктория-регия



Растительность сельвы

Хлебное дерево



какао



Растительность сельвы

орхидея



пальма



Животные сельвы

ленивец



попугаи

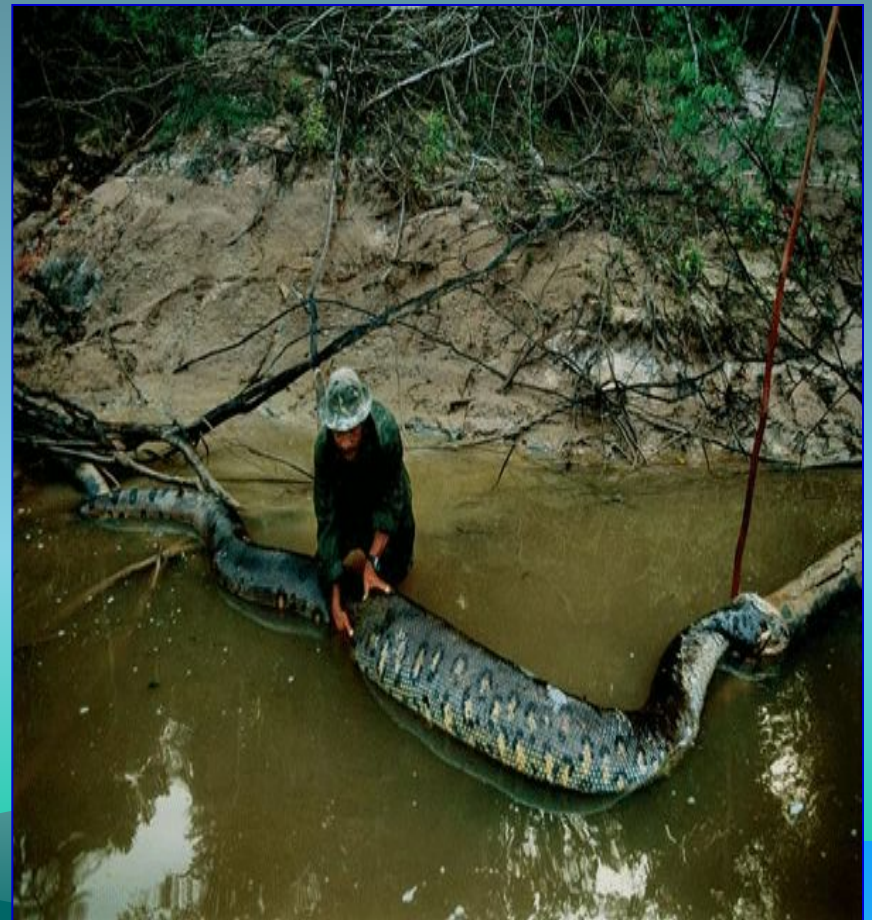


Животные сельвы

ягуар



анаконда



Животные сельвы

пиранья



крокодил



Животные сельвы

колибри



тукан



Животные сельвы

Водосвинка

капибара

тапир



Саванны (Льянос)



Растительность саванн

мимоза



Бутылочное дерево



кебрачо



Животные саванн

- муравьед



пума



Животные саванн

броненосец



Свиньи пекари



Страус нанду



Пампа - субтропические степи



Растительность пампы

КОВЫЛЬ



МОЛОЧАЙ

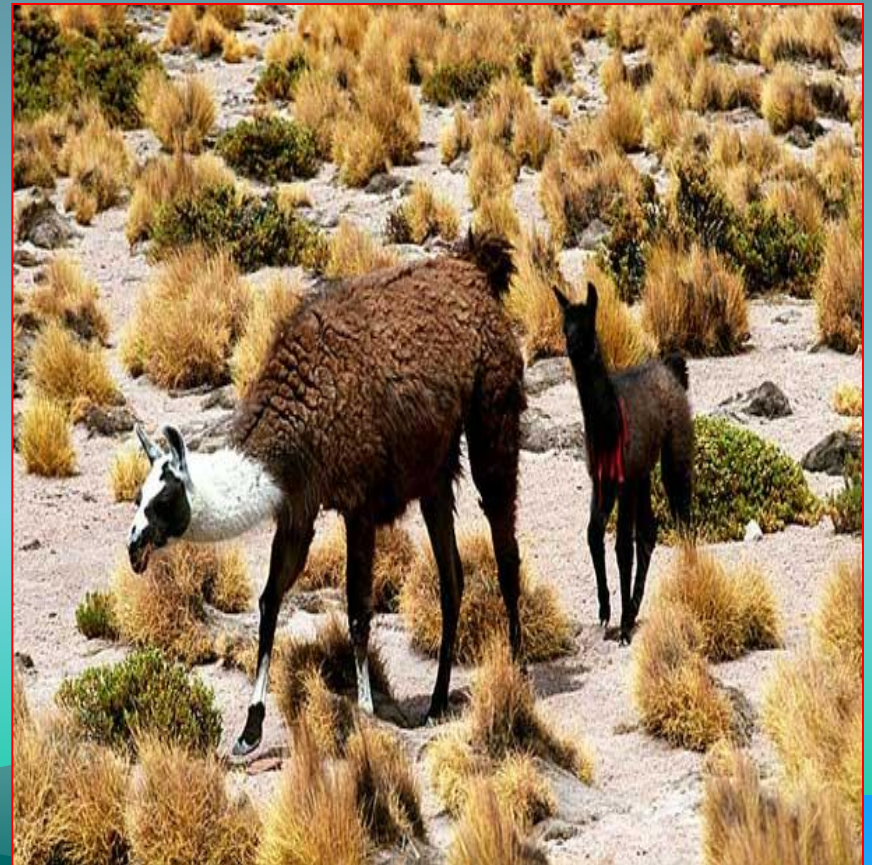


Животные пампы

Пампасская кошка



лама



Животные пампы

Гривистый волк



Пампасский олень



Патагония- зона полупустынь



Растительность Патагонии

кактусы



акации



Животные Патагонии

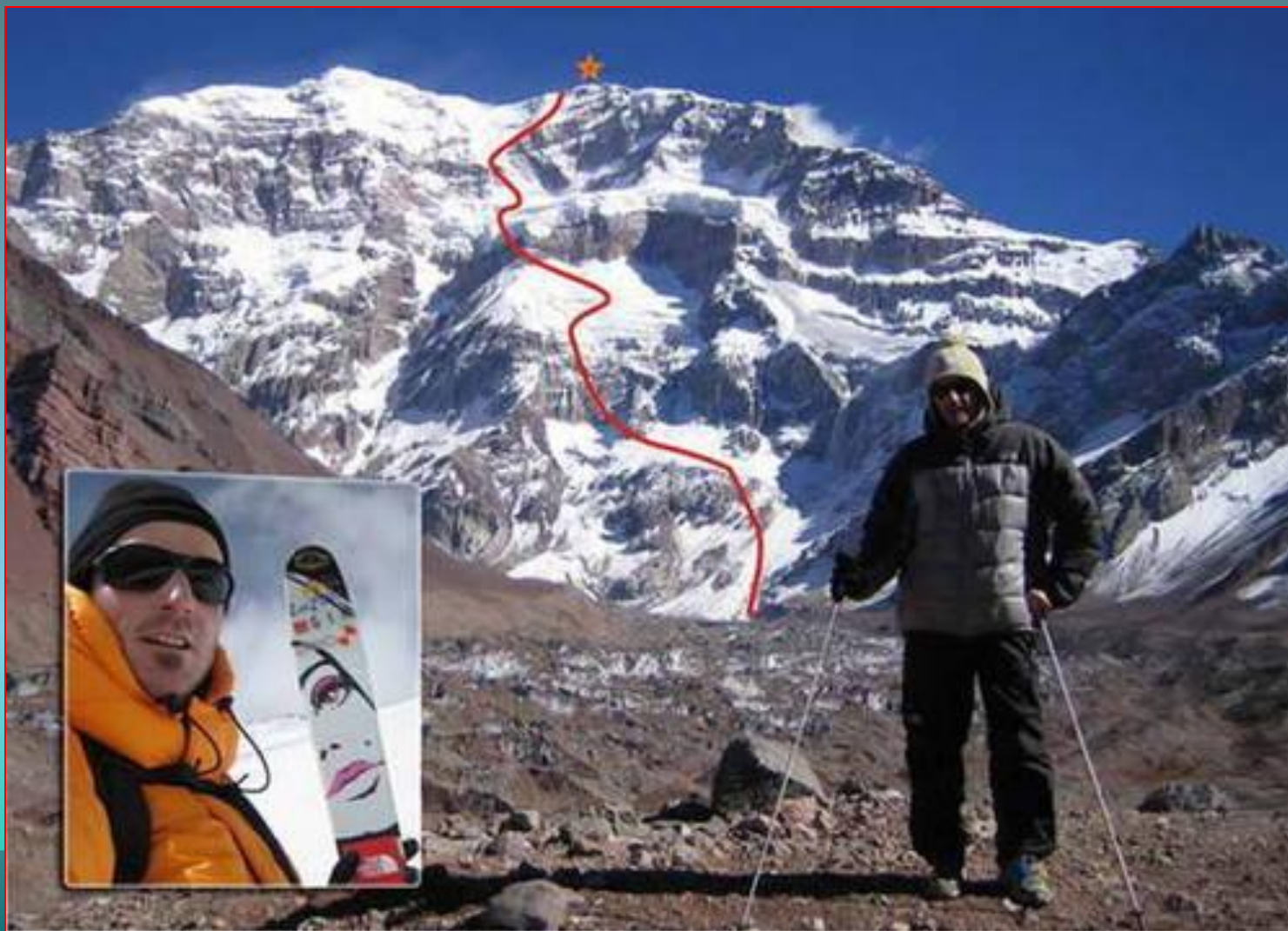
вискаша



ламы



Анды



Автор: Карезина Г.В.

Животные Анд

кондор



шиншилла



Животные Анд

Очковый медведь



лама

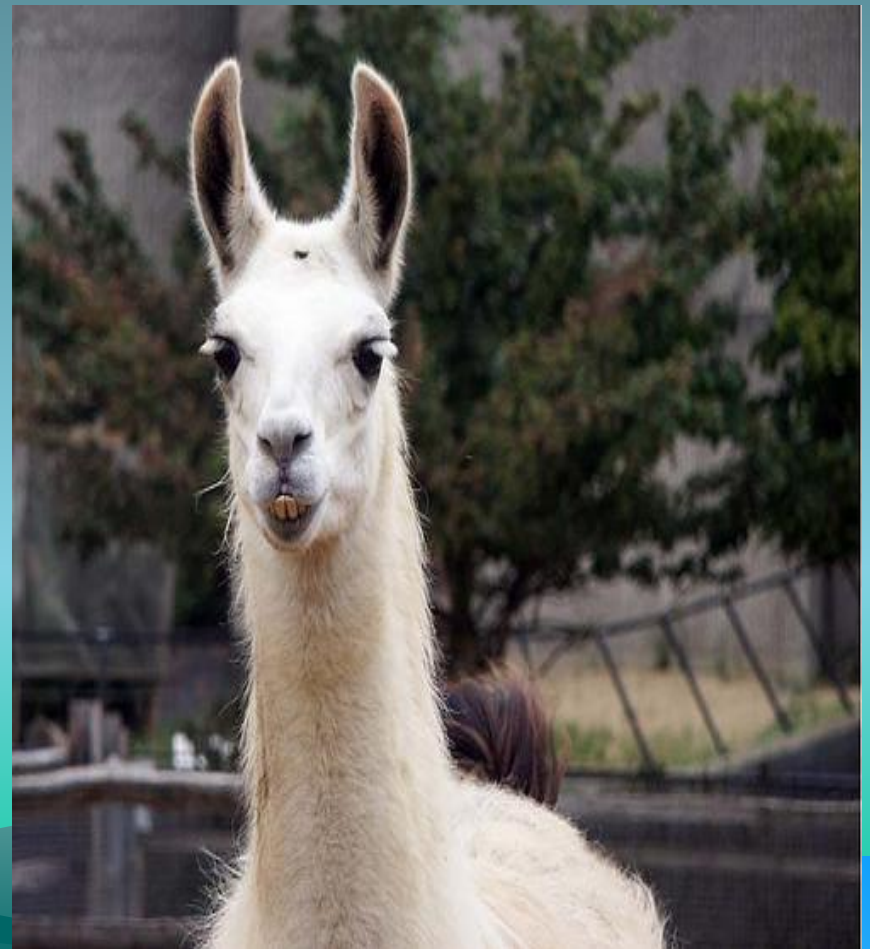


Таблица «Природные зоны Южной Америки»

Природная зона	Почва	Растительность	Животный мир
Влажные экваториальные леса (сельва)	Красно-желтые ферраллитные	Сейба, орхидеи, хлебное дерево, пальмы, какао, кувшинка Виктория регия	Ягуар, капибара, анаконда, колибри, туканы, попугаи, пираньи крокодил, ленивец , тапир
Саванны и редколесья (льянос)	Красные ферраллитные	мимозы, бутылочное дерево, кебрачо	свиньи-пекари, броненосец, ягуар, пума, муравьед, страус нанду
Субтропические степи (пампа)	Красновато-черные плодородные	ковыль, молочай	Пампасский олень, пампасская кошка, лама, гривистый волк
Полупустыни и пустыни (Патагония)	Серо-коричневые, серо-бурые	Скудная: акации, кактусы	ламы, вискаша.
Анды	горные	Меняется с высотой	Очковый медведь, шиншилла, ламы, кондор

Спасибо за внимание!

