

Тема урока:
«Комплексная экономико-
географическая
характеристика Японии»

Автор: Битюцкая Т.Н.
учитель МКОУ «Ильменская СОШ
Волгоградская область»

ПЛАН УРОКА

- 1. ВИЗИТНАЯ КАРТОЧКА СТРАНЫ
- 2. ГЕОГРАФИЧЕСКОЕ ПОЛОЖЕНИЕ
- 3. НАСЕЛЕНИЕ
- 4. ОЦЕНКА ПРИРОДНО-РЕСУРСНОГО ПОТЕНЦИАЛА
- 5. ХОЗЯЙСТВО
- 6. РЕГИОНАЛЬНЫЕ РАЗЛИЧИЯ

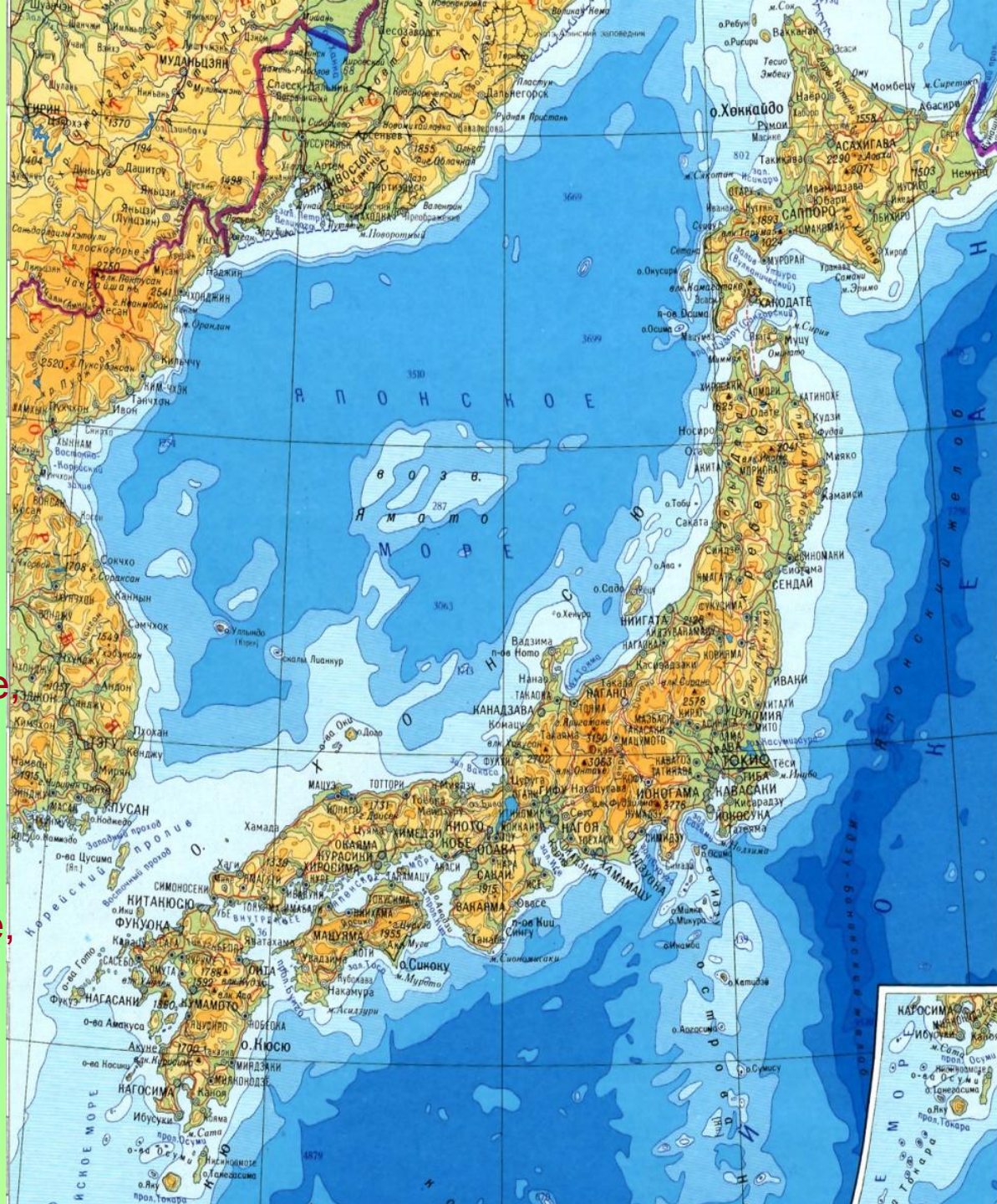
- Ребята, у вас на партах лежат карточки-задания с вопросами по данной теме.
- Отвечать на них вы будете самостоятельно в течение урока, поэтому будьте предельно внимательны.

На островах, в солёных водах,
Лежала древняя страна,
От государств, других народов,
Так отличалась она...

Цунами берег разрушали,
И ежегодно много раз.
Земля внезапно содрогалась,
И люди гибли в тот же час.

Там развивалась культура,
Веками строились дома,
И что рождалось здесь впервые
Не умирало никогда!

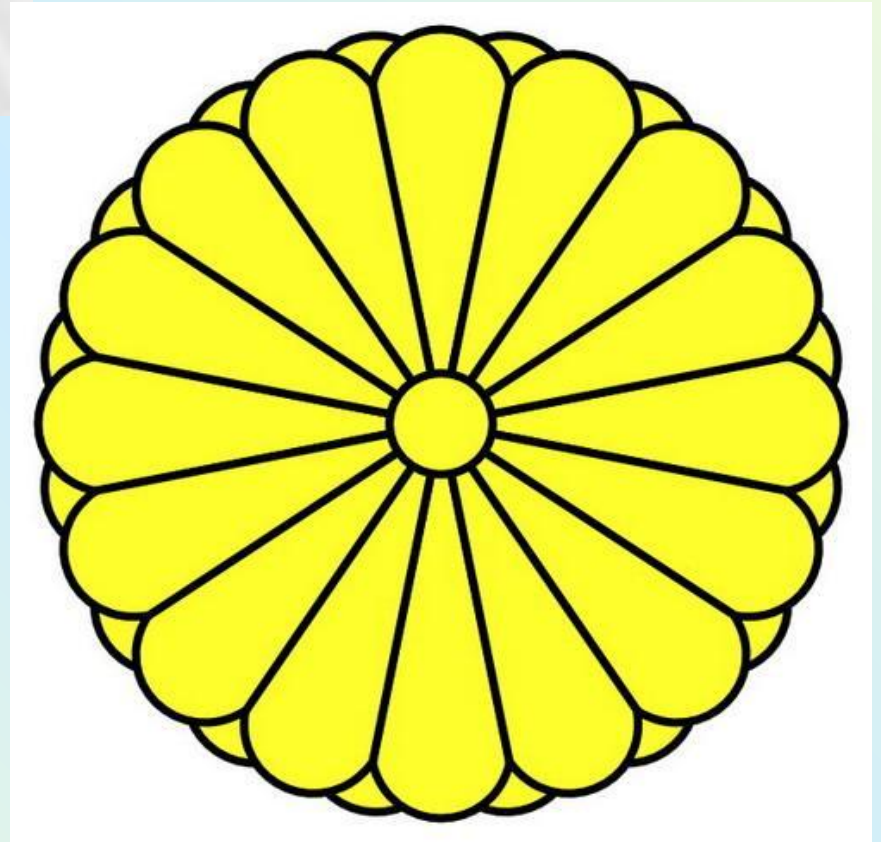
«Яма-то», - путь гор,
Назвали люди её.
Встаёт из-за моря здесь солнце,
За горы садится оно...





Красный солнечный круг на белом флаге

и жёлтая хризантема на гербе из 16 лепестков символизируют восходящее солнце.



- **Население Японии**

- **Численность населения – 127 млн. человек**
- **Национальный состав – 99% - японцы, 1% - айны**
- **Религия – буддизм и синтоизм**
- **Уровень урбанизации – 77,6% городского населения**
- **Крупнейший мегаполис – Токайдо (700 км.)**
- **Гос.устройство – унитарное государство**
- **Форма правления – конституционная монархия**



- Датируемая 1252 годом, статуя Будды в Котоку-ин представляет собой изображение Амида Будды, одной из самых известных фигур в японском буддизме. Он отлит из бронзы и имеет высоту 13 метров.



Символ синтоизма: ворота - тории



Крупнейший мегалополис Токайдо



- Представление в театре кабуки включает музыку, танцы, драму. Истоки в народных песнях и танцах. В кабуки мы действительно „слышим движение“ и „видим звук“». А все роли играют только мужчины!



- **Япония – молодая страна с древней культурой, которую она прекрасно сохраняет, наполняя жизнь людей удивительными традициями:**

**Древние воины – самураи
И сейчас они – символы страны Восходящего
Солнца.**





Поклоны и улыбка:



Икебана: искусство составления оригинальных цветочных композиций







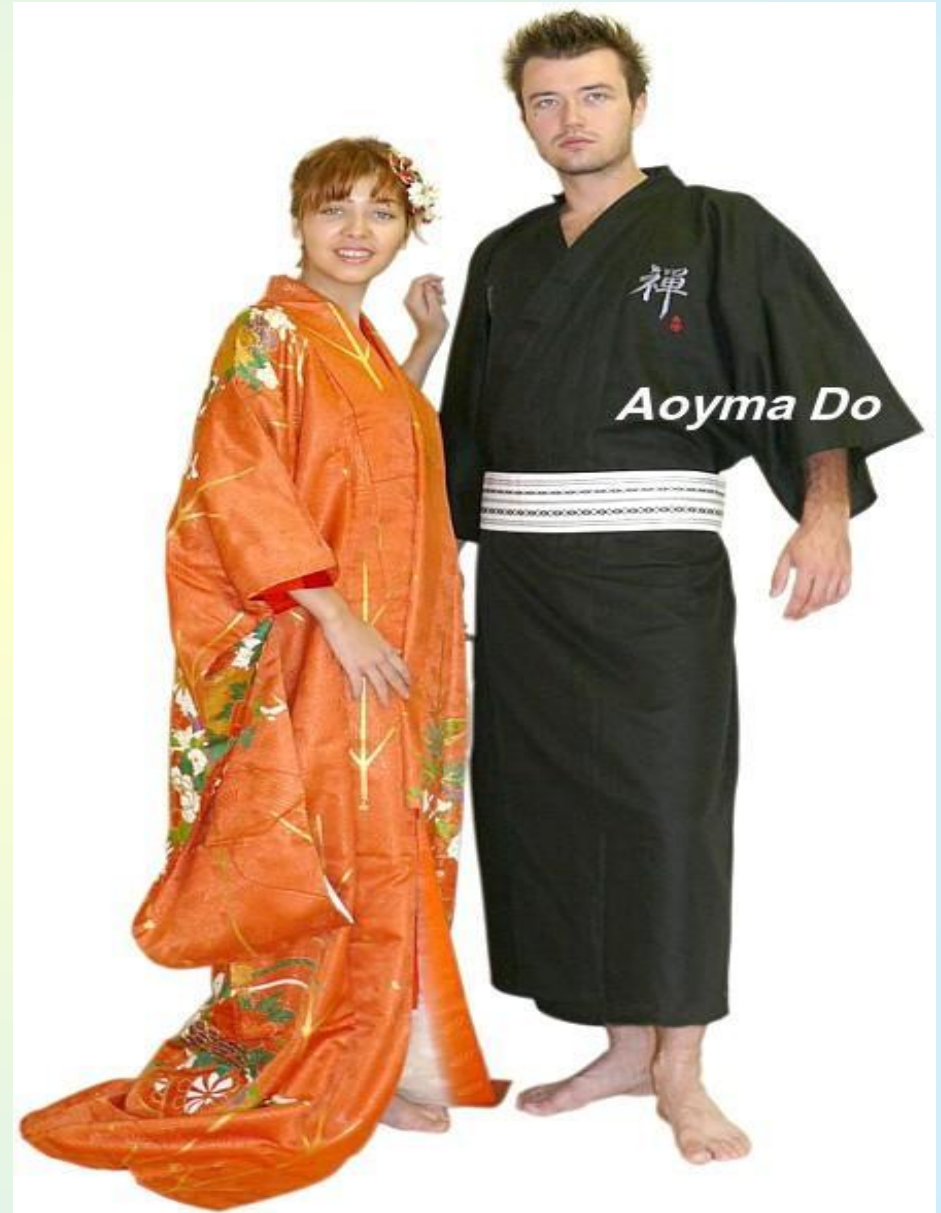


- Бонсай от
- слова
ПАН-САН
(КИТ.) –
«Дерево в
чаше»





Кимоно – национальная одежда японцев на все случаи жизни





- Спортивное кимоно



Дома в Японии –
лёгкие и изящные...

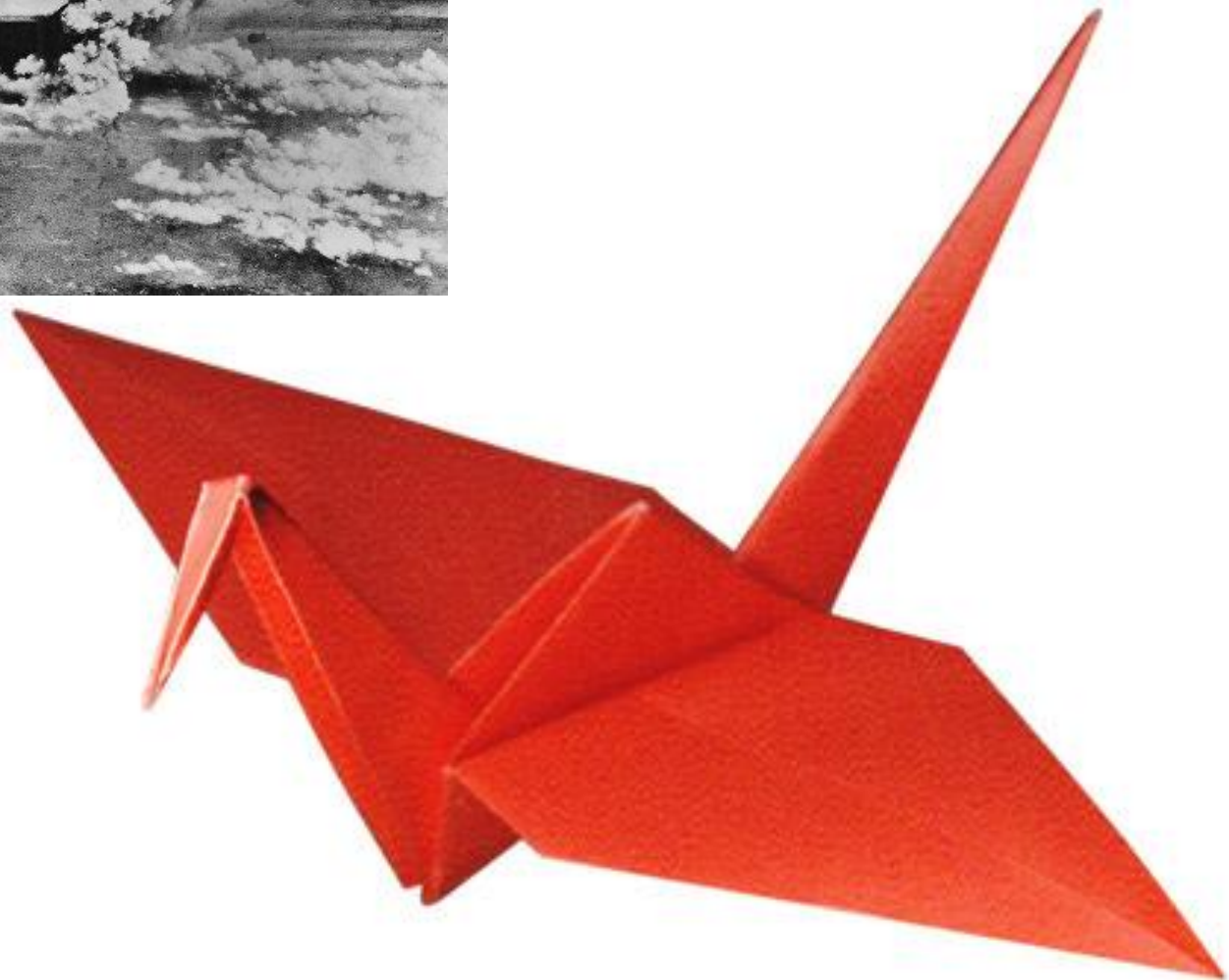
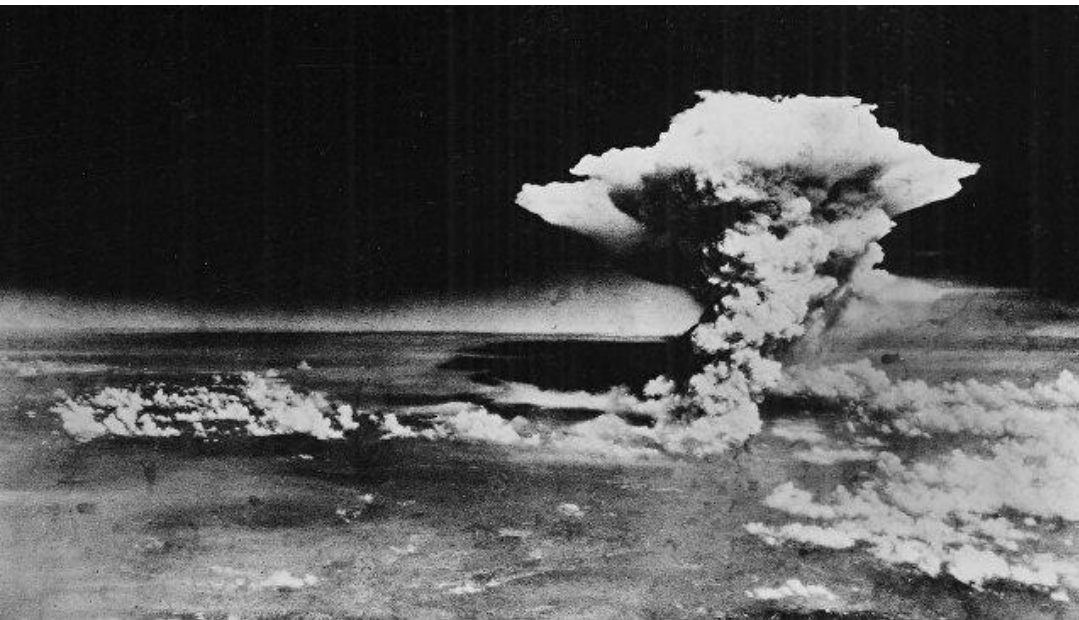


Гора Фудзияма – священный вулкан в Японии



Оригами - это искусство бумажной пластики, родившееся в Японии. Несмотря на то, что сама бумага появилась в Китае, именно в Японии догадались складывать из нее удивительные по своей красоте фигурки.

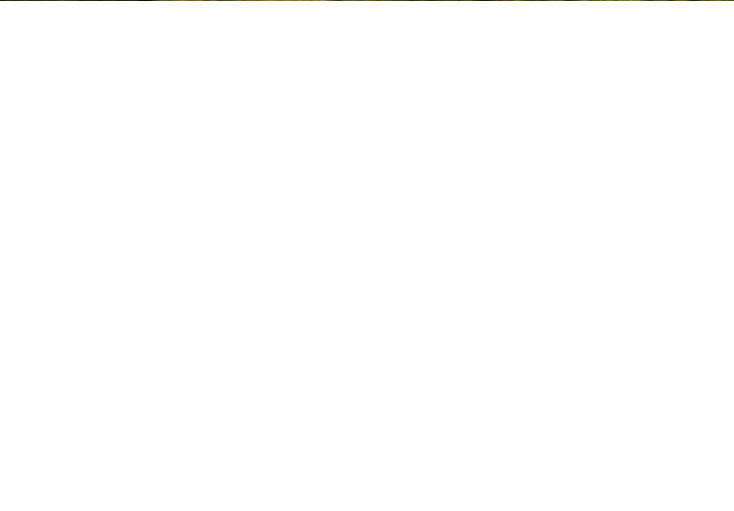




- Проанализируйте карты атласа на стр. 13-15. Какими полезными ископаемыми богата Япония?
- При этом Япония – страна «большой семёрки», лидер в Азиатско-Тихоокеанском регионе по уровню развития.

Новые символы Японии:







Машиностроение

Вид продукции	Доля в мире, в %	Место в мире
Автомобили	30	1
Морские суда	38	1
Металлореж.станки	12	1
Роботы	40	1
Телевизоры	12	2
Фотоаппарат	32	1
Часы	20	2

- Своеобразные при родно-географические и исторические условия развития привели к формированию сложной территориальной структуры Японии, к появлению значительных различий между ее регионами.
- На территории Японии резко выделяются морфологически неоднородные части.
- Это развитый Тихоокеанский промышленный пояс, расположенный на крупнейших низменностях Хонсю и Северного Кюсю, и периферийные, относительно слабо освоенные области, занимающие западное побережье и северо-восток Хонсю, Хоккайдо и Южную Японию -- Сикоку, юг Кюсю и острова Рюкю.

- Сверяем записи:
- 1. **Визитная карточка страны.**
 - - как ещё называют Японию? **Ямато, Страна восходящего солнца**
 - - что изображено на белом флаге Японии? - **красный круг – символ солнца**
 - - что изображено на гербе Японии? __ - **жёлтая хризантема**
- 2. **Экономико-географическое положение Японии.**
 - - какова протяжённость островов Японского архипелага? **4 тыс.км.**
 - - каков характер береговой линии? **Изрезанная, много удобных бухт**
 - - страны – соседи Японии? **Россия, Китай, Корея**
 - - в каком регионе Япония занимает центральное положение? **В Азиатско-Тихоокеанском**
- 3. **Население Японии.**
 - - численность - **127 млн.**
 - - национальный состав- **99% - японцы, 1% - айны**
 - - религии страны - **буддизм, синтоизм**
 - - крупнейший мегаполис- **Токайдо**
 - - форма правления – **конституционная монархия**
 - - форма территориального устройства – **унитарное государство**

⋮

- **4. Хозяйственная оценка природных условий и ресурсов Японии.**

- - какая часть страны покрыта лесами? **2/3**
- - для каких хозяйственных целей используются реки Японии? **Источник энергии, ГЭС**
- - какими полезными ископаемыми богата Япония? **Сера, известняк, каолин**

- **5. общая характеристика хозяйства.**

- - основные статьи импорта страны: **топливо, руда и прочее сырьё, с/х продукция**
- - основные статьи экспорта: **металл, машины и оборудование, автомобили**
- - место Японии среди стран «большой семёрки» по общему объёму ВВП:
 - **2 после США**
- - место Японии в мире по ВВП на душу населения: **3 после Швейцарии и Люксембурга**

- **6. Региональные различия.**

- - «лицевая» сторона Японии, это **восточная часть о.Хонсю, северная часть о.Кюсю и о.Сикоку.**
- отрасли специализации «теневого» части страны: **добыча полезных ископаемых, ГЭС,отдых и туризм.**

- **Домашнее задание:**

- **1. учебник – стр.**

- **2. В контурной карте на стр. 11
выполнить задания 1 – 3.**

- **3. Составить свой туристический
маршрут по Японии.**