

Тема урока:

**Географическое
положение и природа
Поволжья**

План урока

- Экономико-географическое положение Поволжья
- Рельеф и полезные ископаемые
- Климат и агроклиматические ресурсы
- Природные зоны Поволжья
- Водные и биологические ресурсы

**Экономико-
географическое
положение Поволжского
района**

ПОВОЛЖСКИЙ ЭКОНОМИЧЕСКИЙ РАЙОН



План характеристики ЭГП

- Положение по отношению к соседним странам (районам)
- Положение по отношению к главным сухопутным и морским транспортным путям.
- Положение по отношению к главным топливно-сырьевым базам, промышленным и сельскохозяйственным районам.
- Положение по отношению к главным районам сбыта продукции.
- Изменение ЭГП во времени.
- Общий вывод о влиянии ЭГП на развитие и размещение хозяйства страны (региона).

Состав Поволжского района



Республика Татарстан –
Казань

Ульяновская область –
Ульяновск

Самарская область – Самара

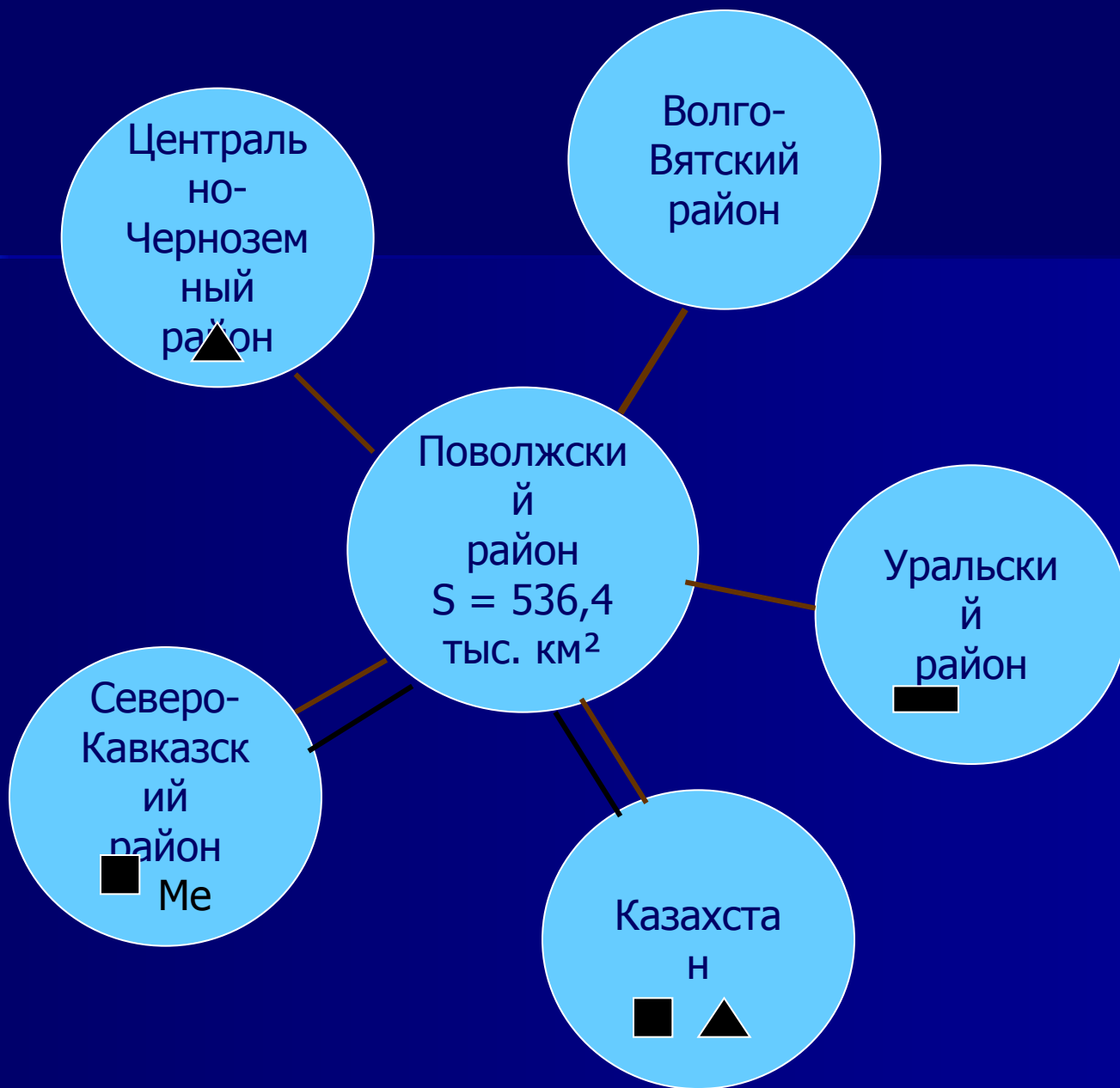
Пензенская область – Пенза

Саратовская область –
Саратов

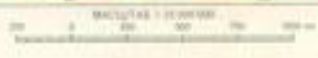
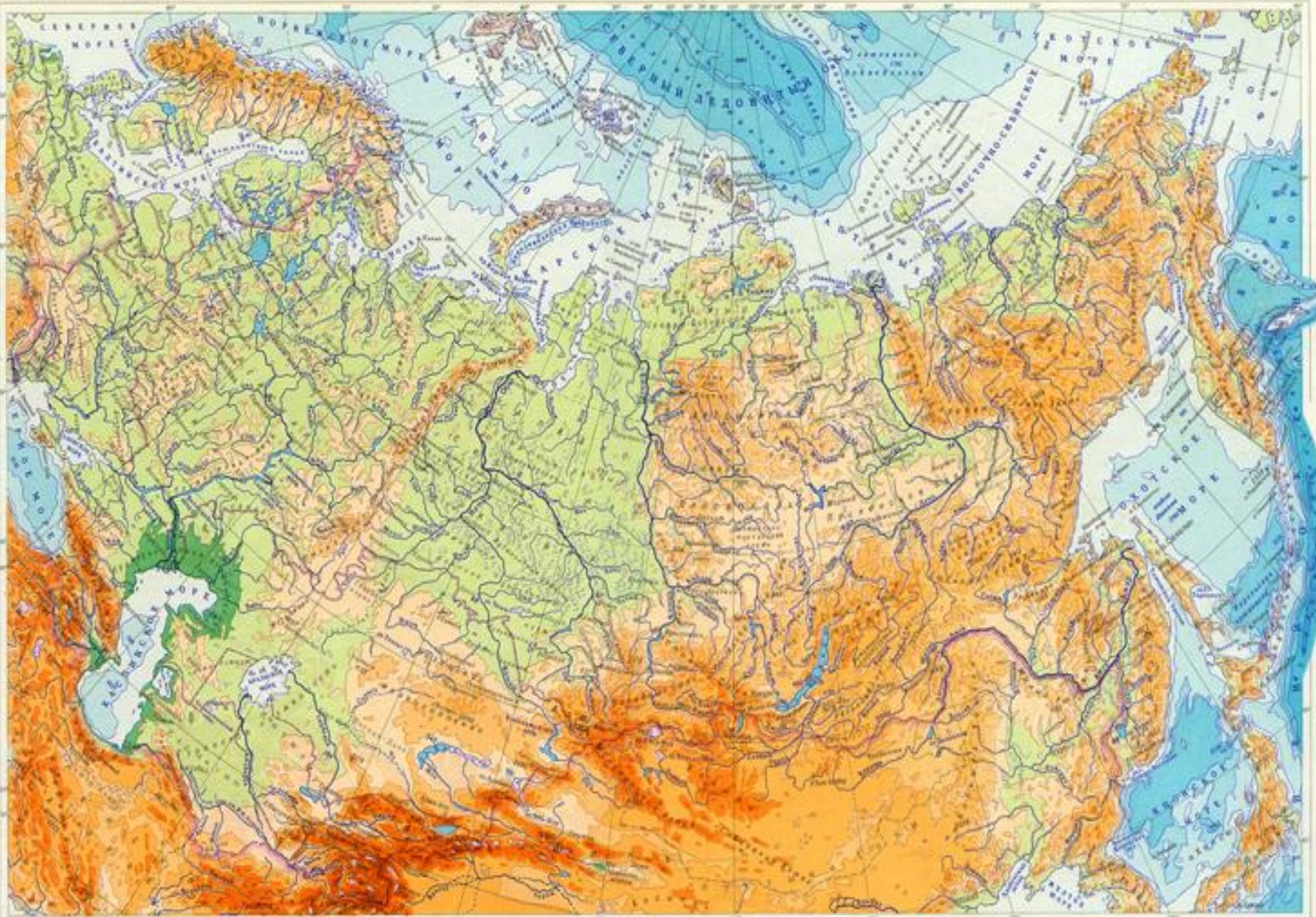
Волгоградская область –
Волгоград

Астраханская область –
Астрахань

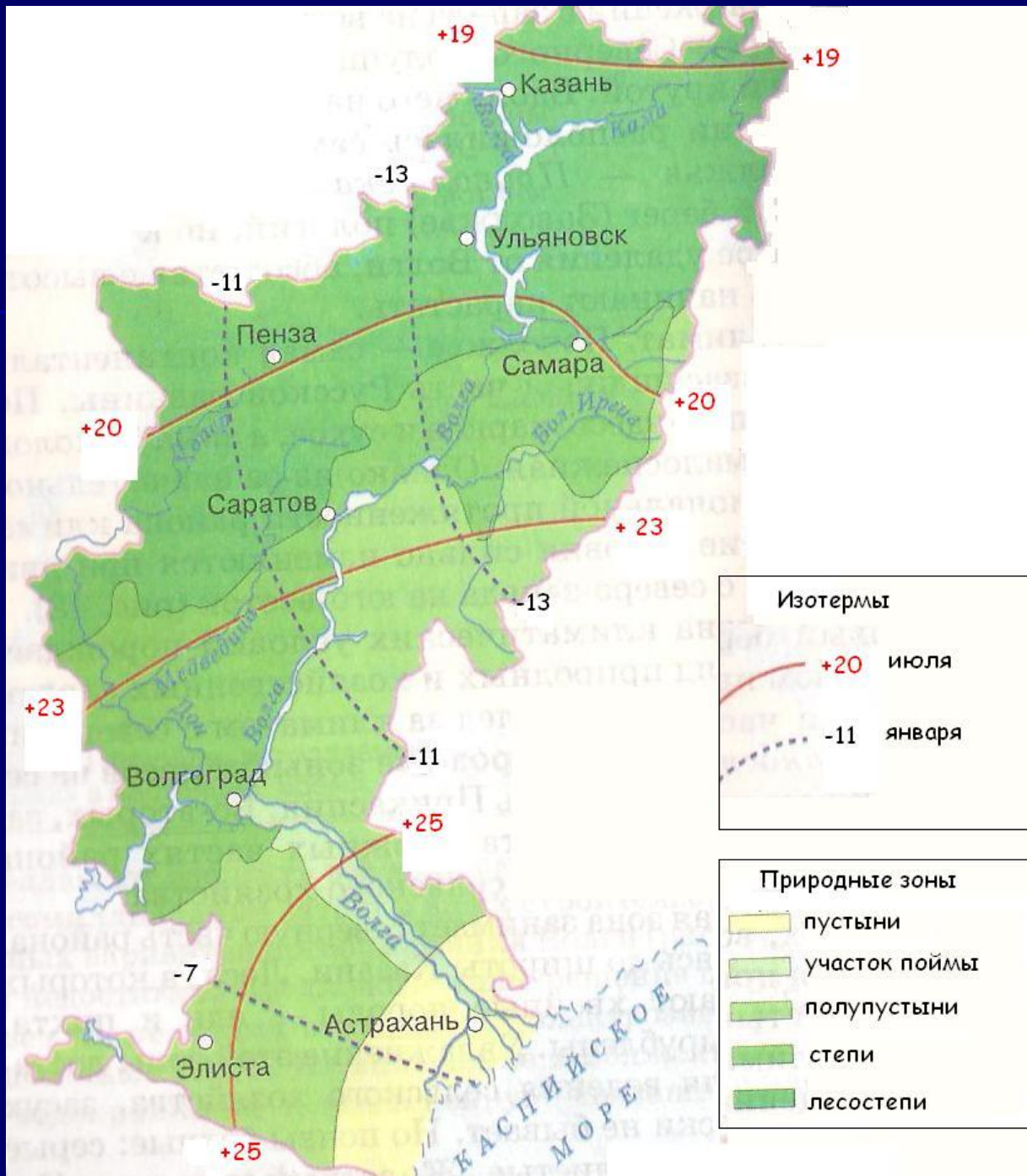
Республика Калмыкия -
Элиста

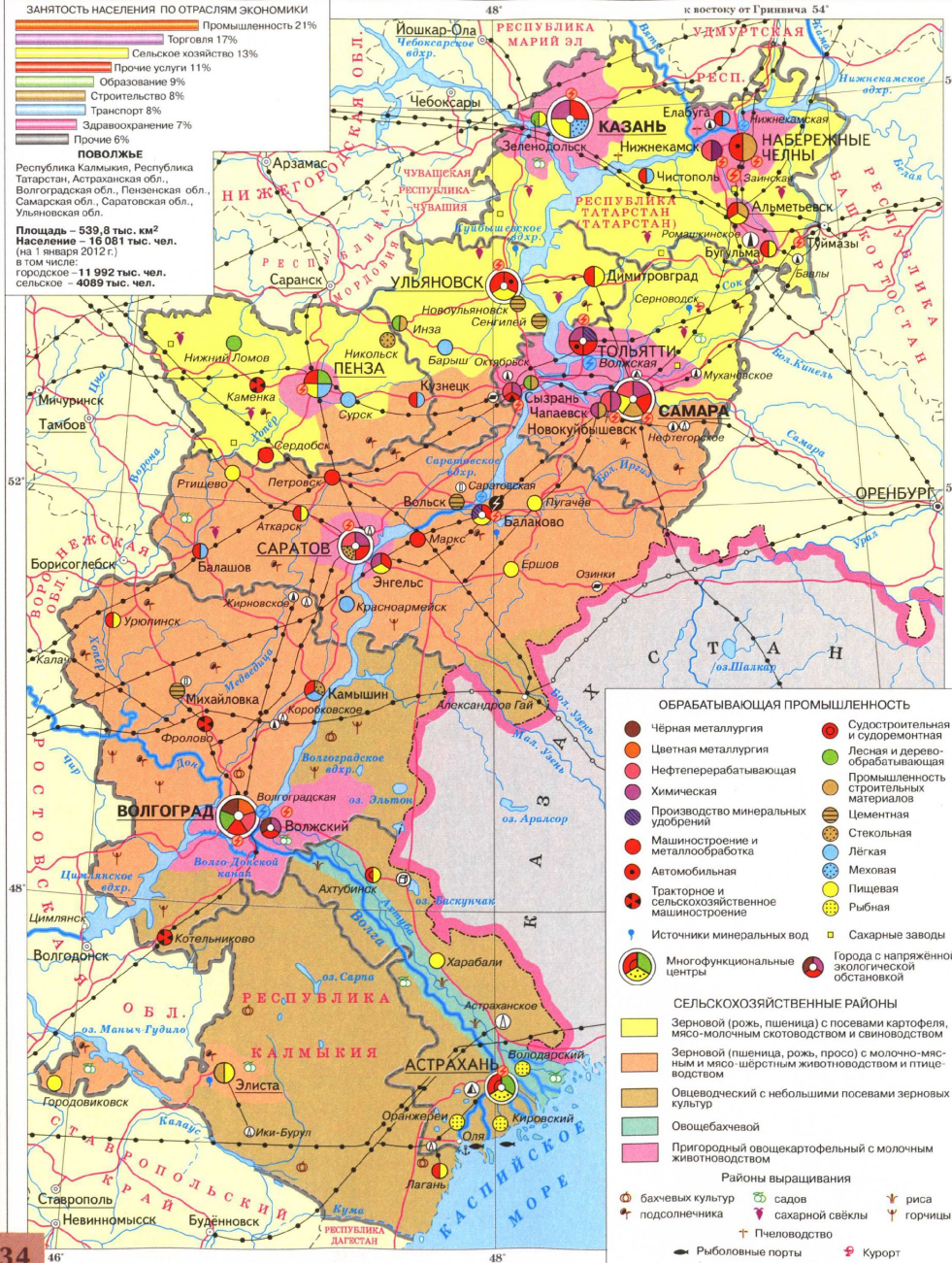


Рельеф и полезные ископаемые Поволжского района

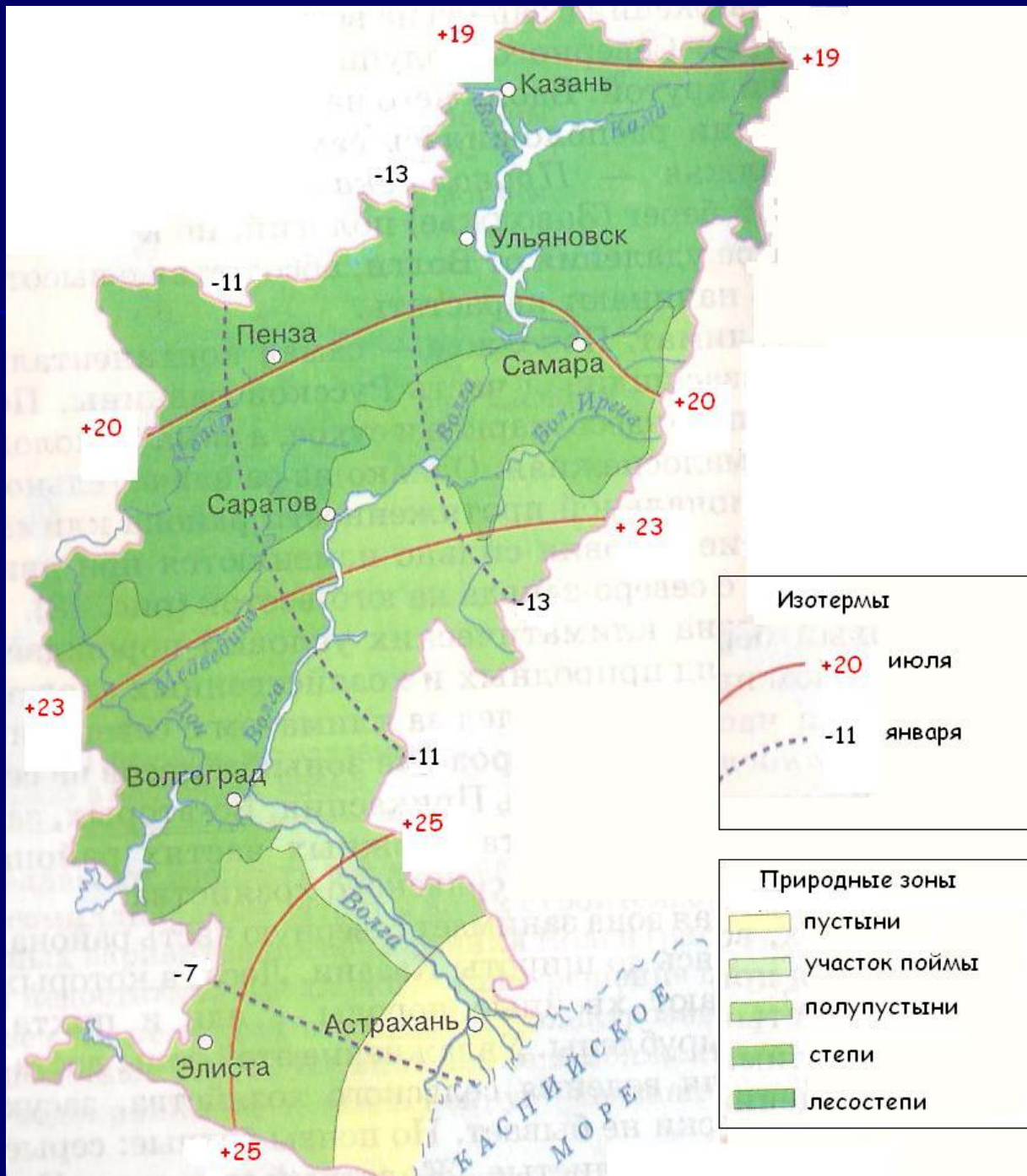


**Климат и
агроклиматические
ресурсы Поволжского
района**



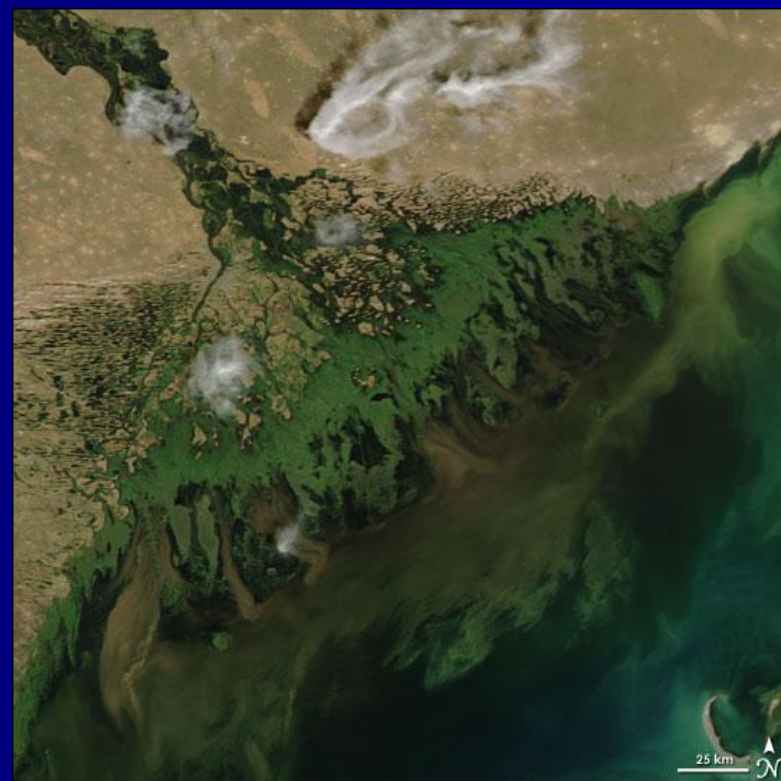


Природные зоны Поволжского района



Водные и биологические ресурсы Поволжья

Дельта Волги



Заполни пропуски

1. Стержень района

— _____, связующее звено субъектов федерации, образующих экономический район.

Заполни пропуски

2. Район вытянут с

(около 1500 км.).

Заполни пропуски

3. Находится между двумя
индустриальными ядрами:

_____ и Уралом.

Заполни пропуски

4. Граничит с

_ районом,

Северо-Кавказским районом,
Уральским районом,

___ районом,

_____ районом

Заполни пропуски

5. Имеет внешние границы с

Заполни пропуски

6. Транспортное положение:

А) _____;

Б) транзитные _____, _____ проводы
и газопроводы;

В) вдоль Волги - Поволжская железная
дорога;

Г) По Волге и системе волжских каналов
выход к морям: Каспийскому,

В каких частях Поволжья природные условия благоприятны для развития полеводства, огородничества, бахчеводства, овцеводства?

Некоторые особенности природы Поволжья сказываются отрицательно на хозяйственной деятельности человека. Вспомните их. В каких частях района они проявляются?

Какие субъекты Российской Федерации входят в состав Поволжского экономического района?

В чем заключаются положительные черты ЭГП района?

В чем заключаются отрицательные черты ЭГП района?

Домашнее задание

К следующему уроку!

1. Прочитать параграф 35 (учебник А.И. Алексеев)
2. На контурной карте отметить все месторождения полезных ископаемых (+ месторождения, которые отметили на уроке).
3. Знать субъекты России и их столицы, которые входят в состав Поволжского района.
4. Подготовить карточку-визитку одного из субъекта, входящего в состав района.