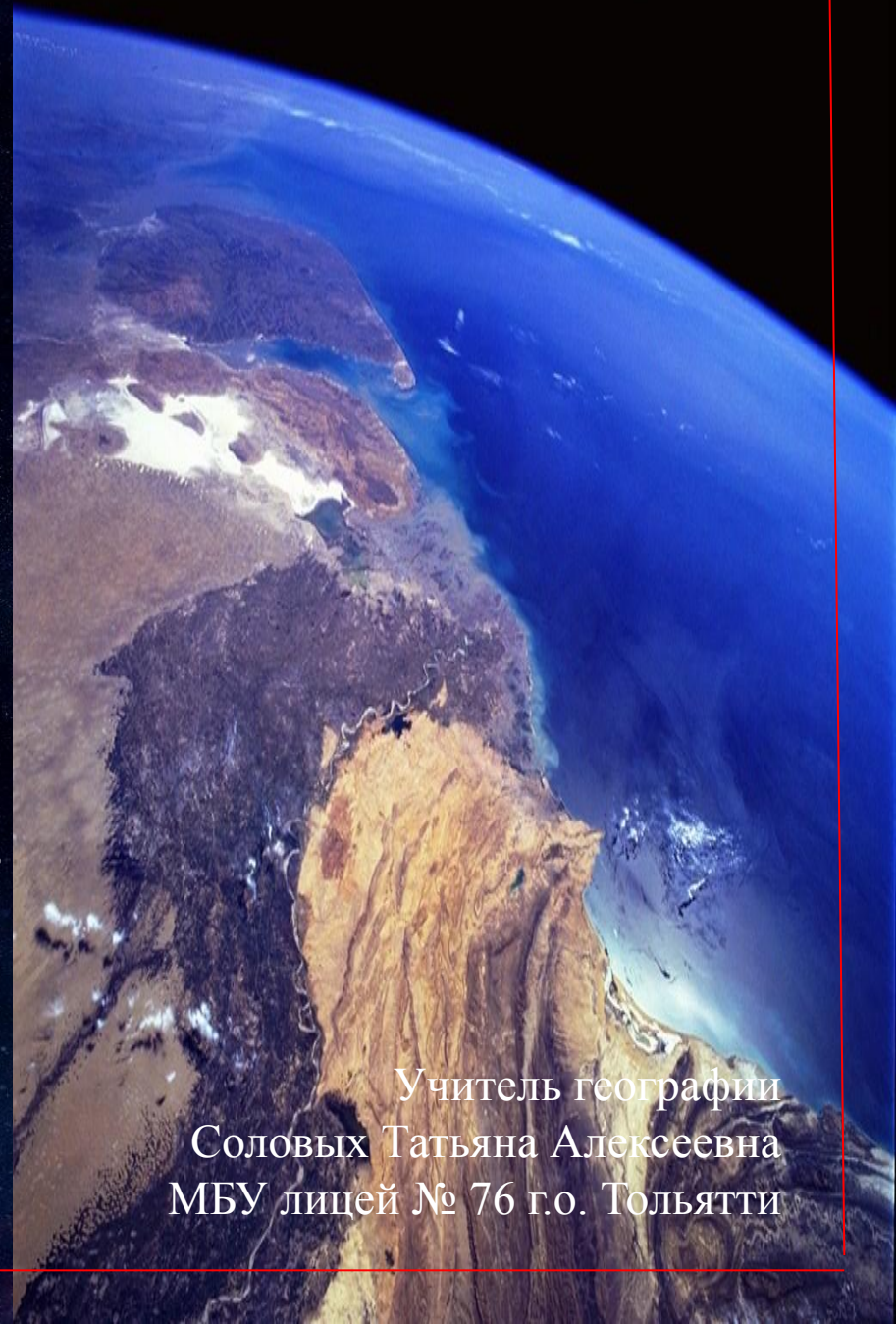


Замечательно, друзья,
Что наш дом родной -
Земля.
Никаких сомнений нету -
Это лучшая планета!
С голубым высоким небом,
Зреющим на нивах хлебом,
Широтою океанов,
Высотой перевалов,
Шумной жизнью городов,
Тихим шелестом лесов.
Травы, звери, птицы, люди,
Всё, что было, есть и будет,
Всё, что видим мы кругом -
Это в космосе наш дом.
Парамонова Ж.



Учитель географии
Соловых Татьяна Алексеевна
МБУ лицей № 76 г.о. Тольятти



Литосфера

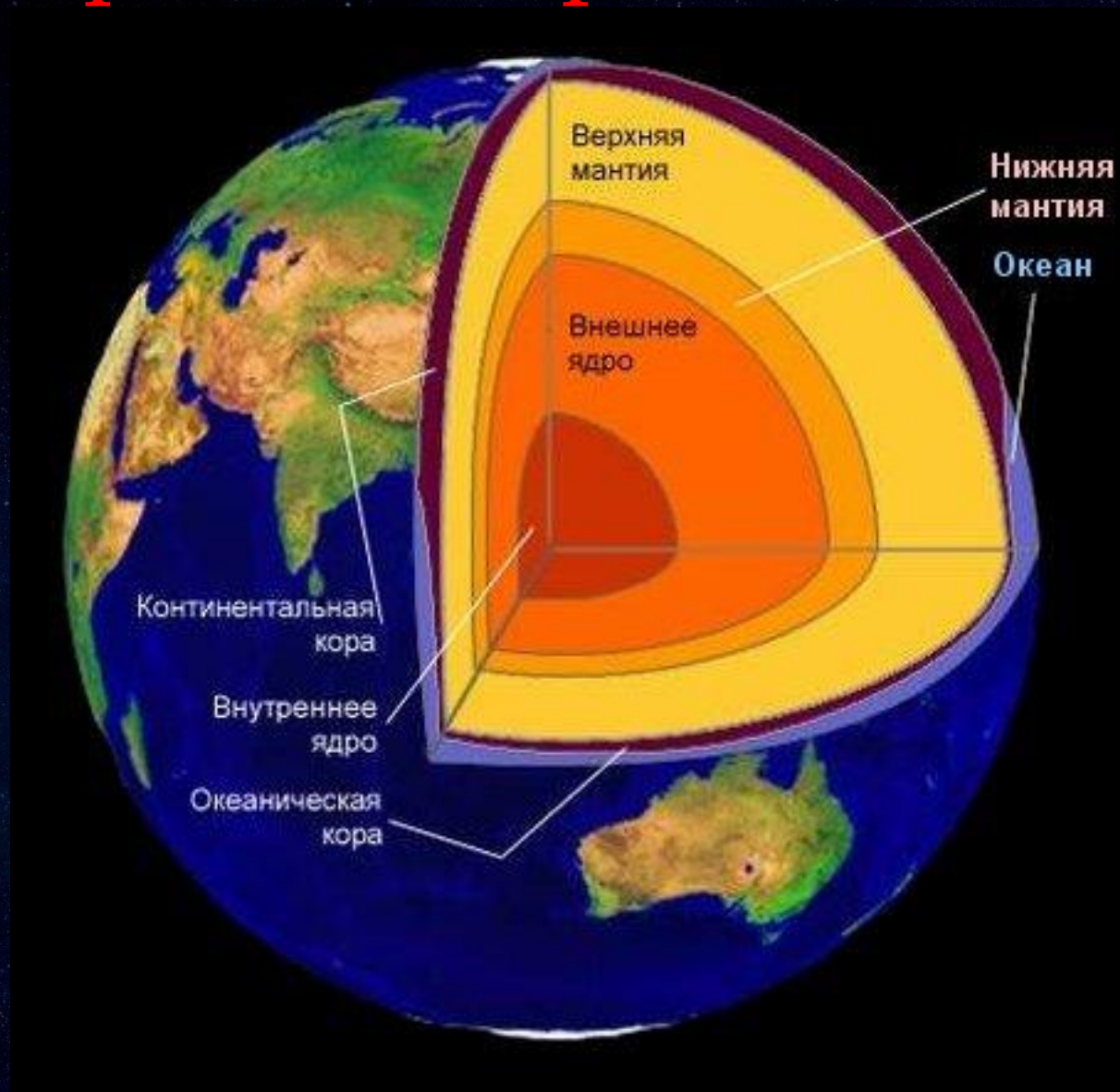
Земля и её внутреннее
строение



План урока:

1. Внутреннее строение Земли.
2. Земная кора
3. Из чего состоит земная кора
4. Горные породы

Внутреннее строение Земли



Виды земной коры

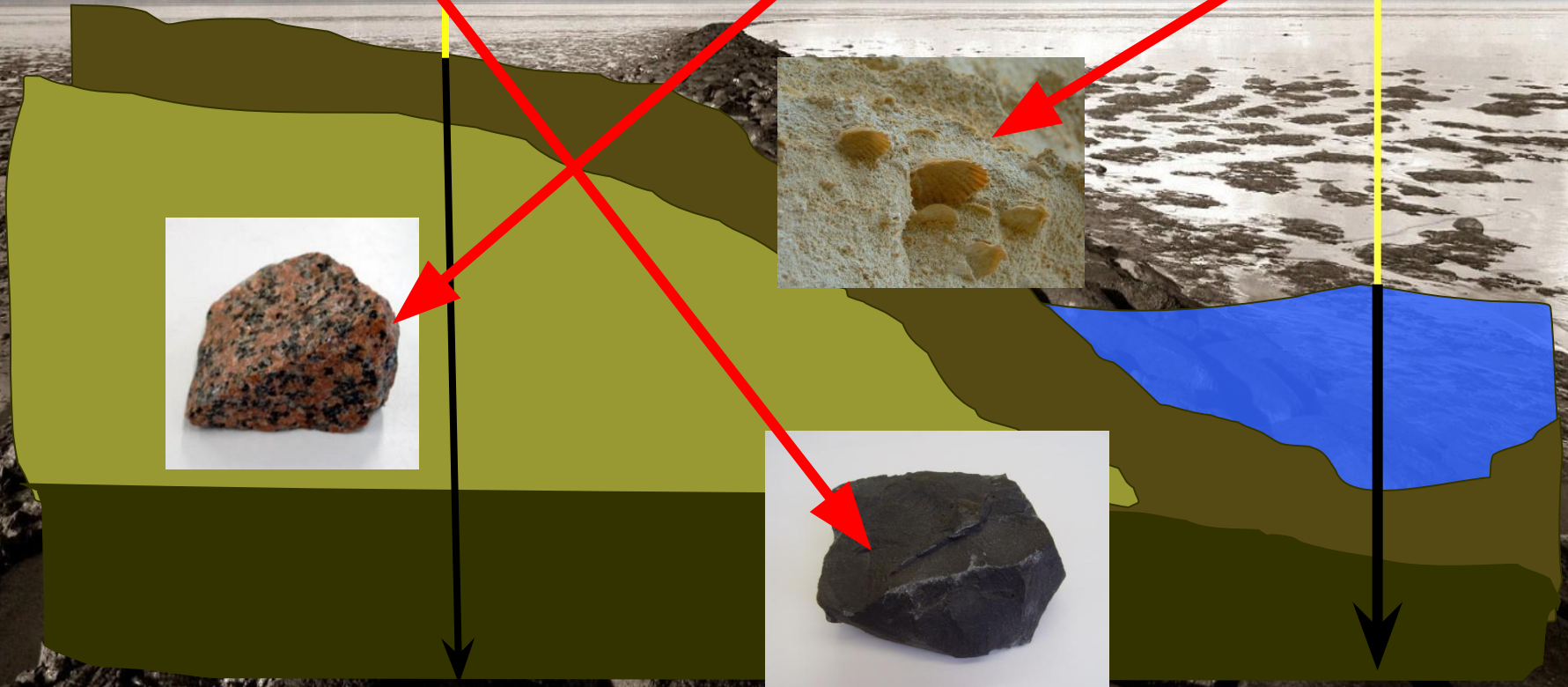
Материковая

Океаническая

Базальтовый

Слой:
Гранитный

Осадочный

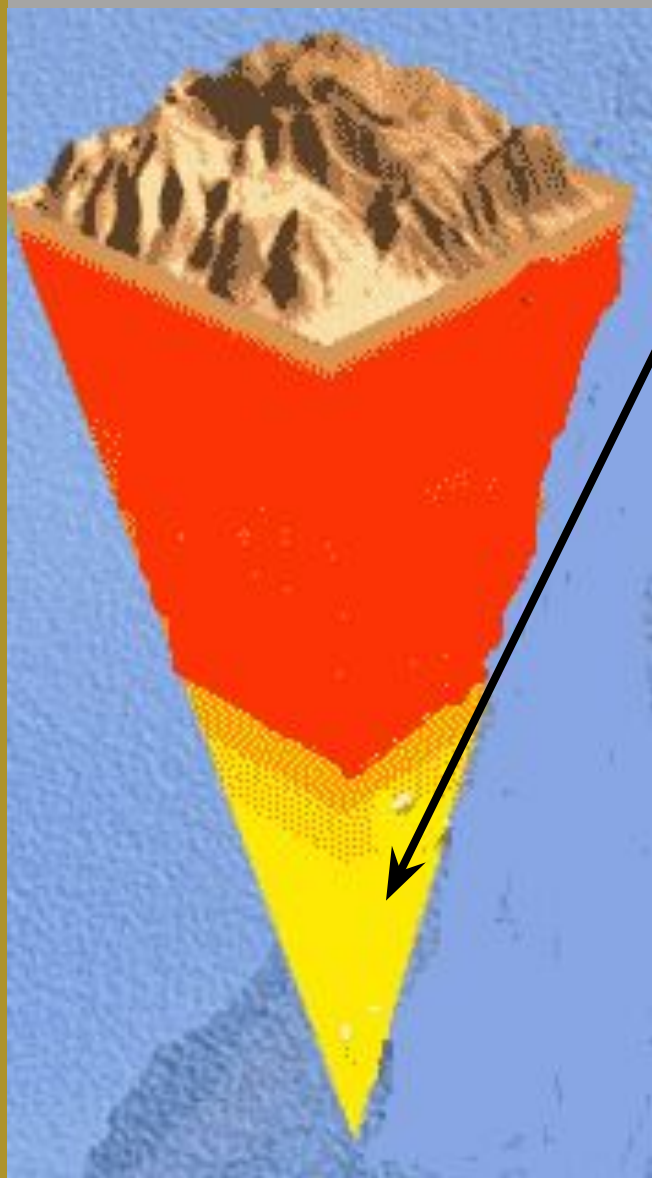


ФИЗКУЛЬТМИНУТКА:

Голова чтоб не болела,
Ей вращаем вправо-влево.
А теперь плечами крутим
и для них разминка будет.
Тянем наши ручки к небу.
В стороны разводим.
Повороты вправо-влево,
Плавно производим.
Наклоняемся легко,
Достаем руками пол.
Потянули плечи, спинки.
А теперь конец разминки!
Хоть приятно разминаться.
Вновь поря нам заниматься!



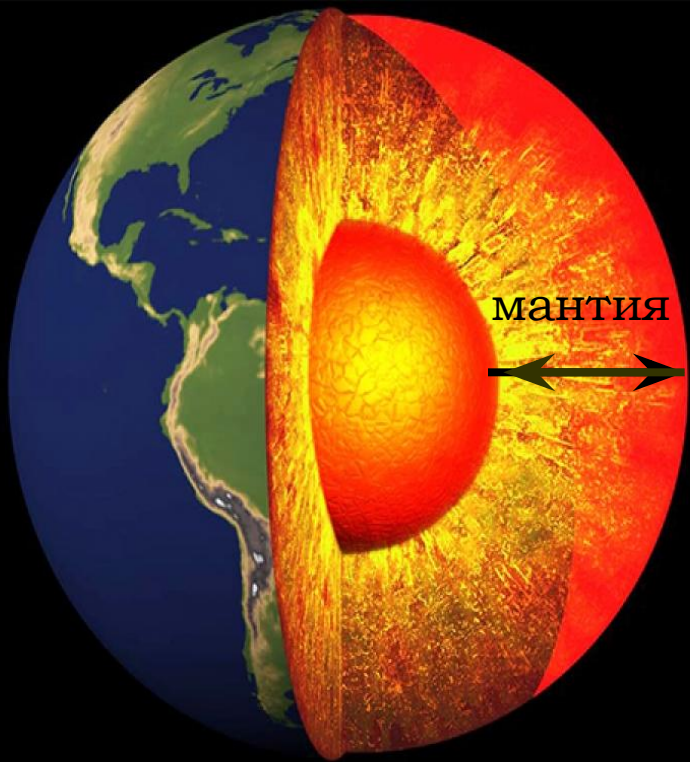
Ядро



Расположено в
центре Земли

Радиус ядра 3470км.

Температура ядра
от 2000° до 5000°



Мантия



Толщина 2900 км

Температура около 2000°

Вещество находится в пластичном состоянии.

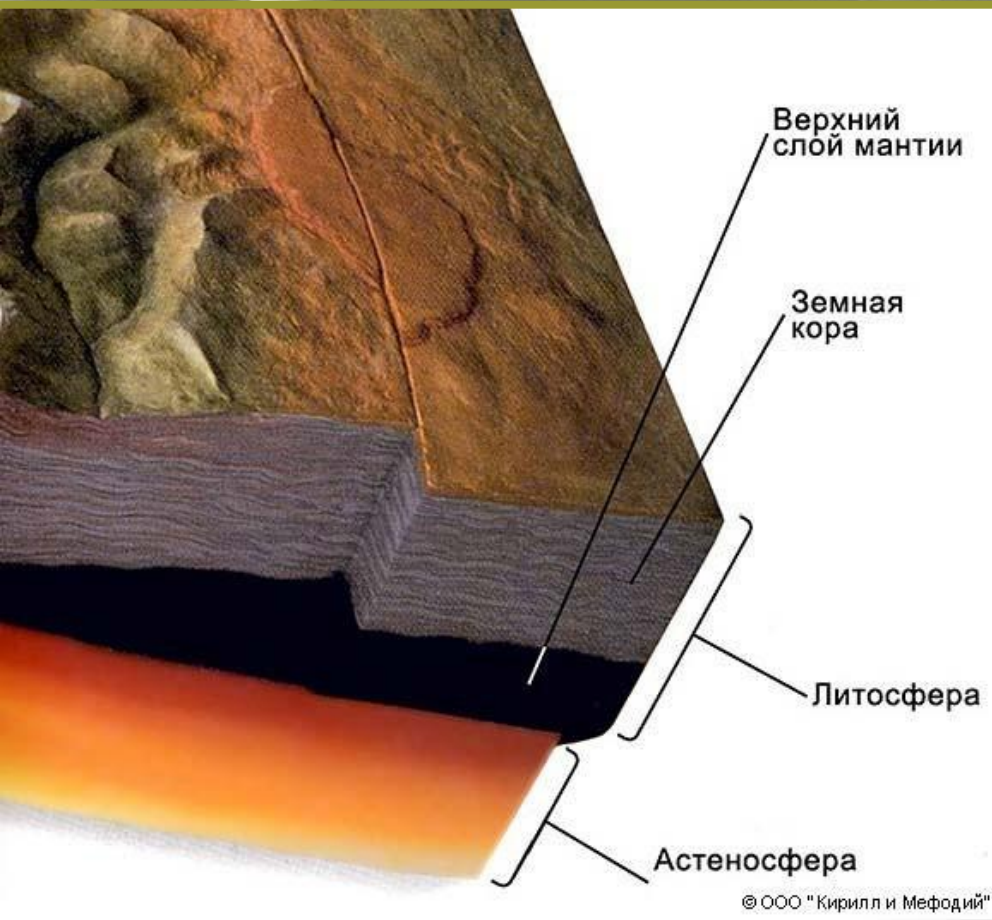
Делится на:

1. Нижнюю мантию
2. Верхнюю мантию

Характеристика оболочек Земли

Внутренние оболочки Земли	Характеристика оболочек Земли			
	толщина	состояние	температура	давление
Ядро	3500 км.	плотное, раскаленное	6000°С	высокое
Мантия	2900 км	пластичная	2000 - 2500°С	высокое
Астеносфера	тонкая	жидкая, раскаленная магма	2000 - 2500°С	высокое
Земная кора	5 – 80 км	твердая	Ближе к мантии повышается	повышается

Литосфера – это ... земная кора и верхний слой мантии



«ЛИТОС» - КАМЕНЬ
сфера - шар

Толщина литосферы
– 50 – 200 км.

Виды земной коры

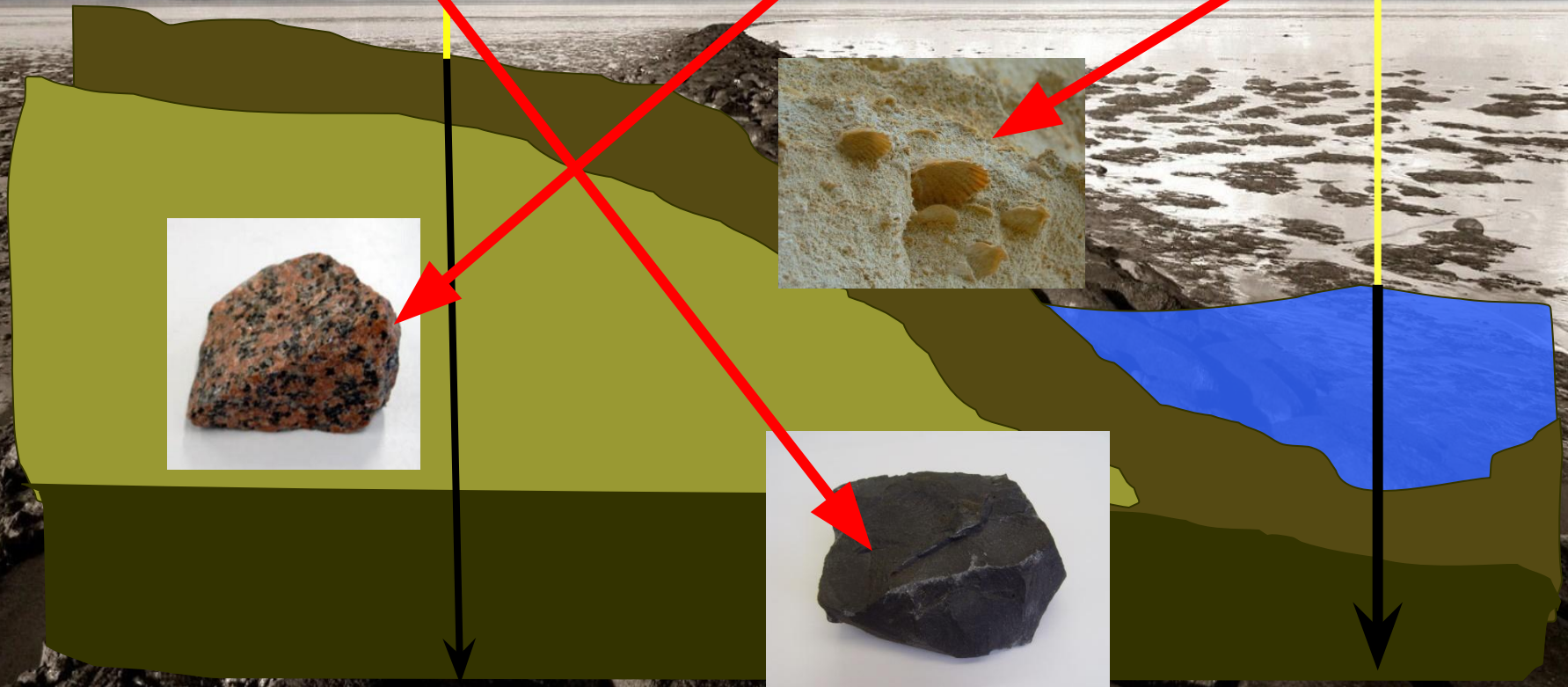
Материковая

Океаническая

Базальтовый

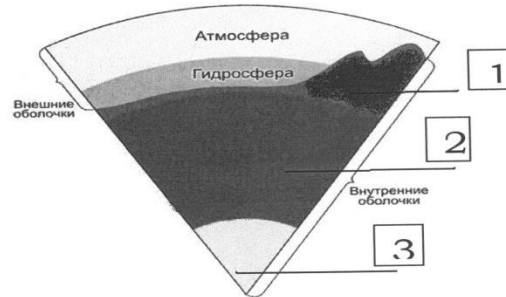
Слой:
Гранитный

Осадочный

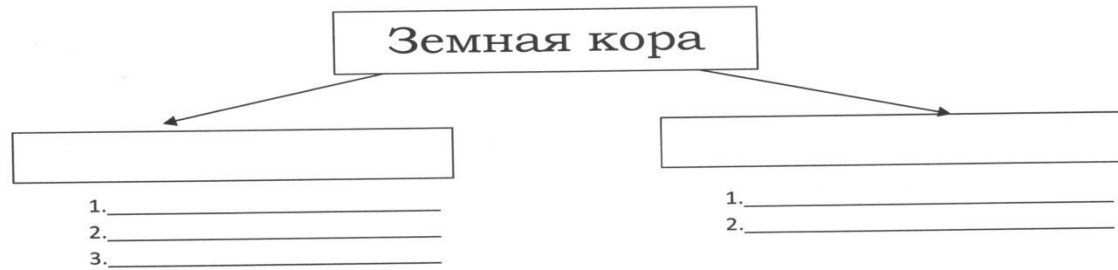


Земля и ее внутреннее строение

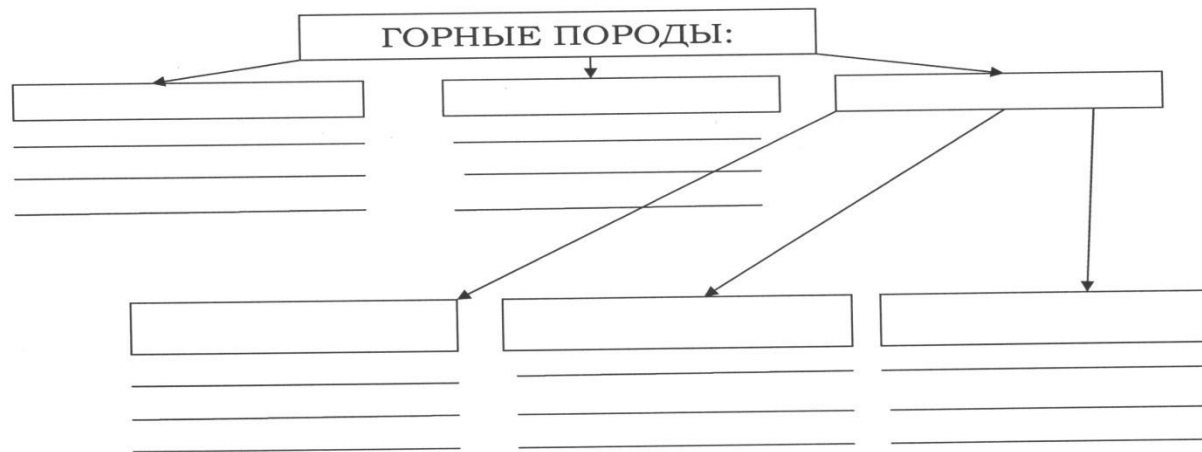
1. Сделайте рисунок в тетради и подпишите внутренние части Земли.



2. Заполните таблицу:

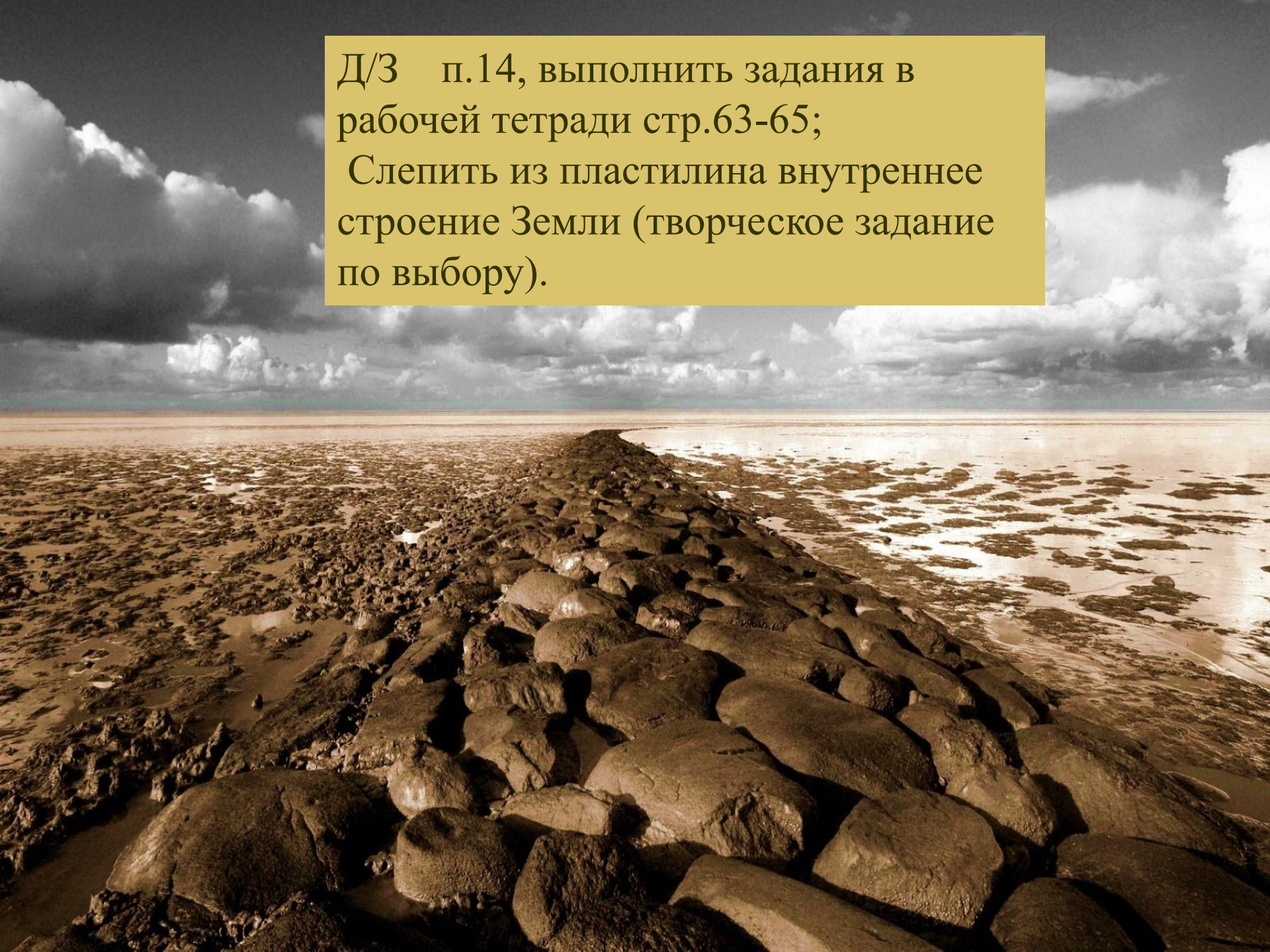


3. Заполните таблицу



Д/З п.14, выполнить задания в рабочей тетради стр.63-65;

Слепить из пластилина внутреннее строение Земли (творческое задание по выбору).





Спасибо за внимание!