





# Физико-географическое положение Северной Америки

Площадь суши – 24,2 млн.кв.км

Относительно экватора Северная Америка расположена в северном полушарии.

Относительно нулевого меридиана в западном полушарии.

Северную Америку пересекает как Северный тропик, так и Северный полярный круг.

На севере омывается Северным Ледовитым океаном.

На западе омывается Тихим океаном.

На востоке омывается Атлантическим океаном.



# Географические объекты Северной Америки

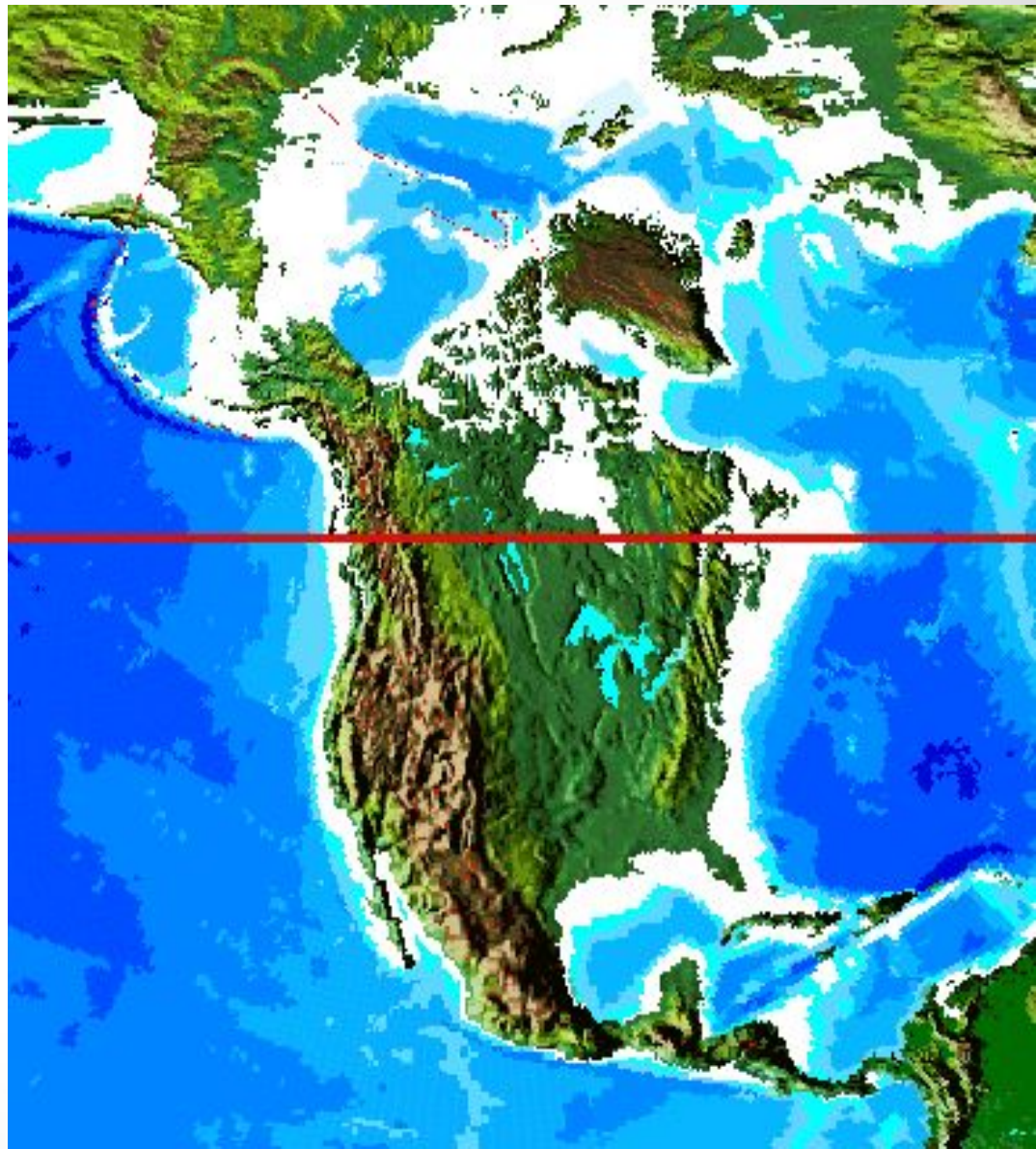
**Моря:** Баффино, Берингово,  
Карибское;

**Заливы:** Гудзонов,  
Мексиканский,  
Калифорнийский, Фанди;

**Проливы:** Берингов,  
Гудзонов, Девисов;

**Острова:** Гренландия,  
Баффинова Земля,  
Канадский Архипелаг,  
Ньюфаундленд, Большие  
Антильские - Куба, Гаити;  
Багамские, Бермудские,  
Алеутские;

**Полуострова:** Калифорния,  
Флорида, Лабрадор,  
Аляска, Юкатан.



<b>острова</b>	<b>полуострова</b>	<b>заливы</b>	<b>моря</b>	<b>проливы</b>



# Сравнить географическое положение Северной и Южной Америки

- 1) Южную Америку пересекает \_\_\_\_\_, а Северную нет.
- 2) Северная Америка омывается \_\_\_\_\_ океанами, а Южная \_\_\_\_\_ и \_\_\_\_\_ океанами.
- 3) Через Северную Америку проходят \_\_\_\_\_ и \_\_\_\_\_, а через Южную \_\_\_\_\_ и \_\_\_\_\_.
- 4) К Северной Америке ближе материи \_\_\_\_\_ и \_\_\_\_\_, а к Южной \_\_\_\_\_ и \_\_\_\_\_.
- 5) Основная часть \_\_\_\_\_ Америки расположена между тропиком и полярным кругом, а \_\_\_\_\_ Америка – между Карибским морем и тропиком.
- 6) Северная и Южная Америки образуют одну часть света - \_\_\_\_\_.
- 7) И Северная и Южная Америки расположены в \_\_\_\_\_ полушарии.

# Сравнить географическое положение Северной и Южной Америки

- 1) Южную Америку пересекает **экватор**, а Северную нет.
- 2) Северная Америка омывается **Тихим, Атлантическим и Северным Ледовитым** океанами, а Южная - **Тихим и Атлантическим** океанами.
- 3) Через Северную Америку проходят **Северный тропик и Северный полярный круг**, а через Южную – **Южный тропик и экватор**.
- 4) К Северной Америке ближе материи - **Евразия и Южная Америка**, а к Южной - **Северная Америка и Антарктида**.
- 5) Основная часть **Северной** Америки расположена между тропиком и полярным кругом, а **Южная Америка** – между Карибским морем и тропиком.
- 6) Северная и Южная Америки образуют одну часть света - **Америку**.
- 7) И Северная и Южная Америки расположены в **западном** полушарии.

В Северной Америке существовали высокоразвитые государства, жители которых обладали уникальными знаниями и умениями.



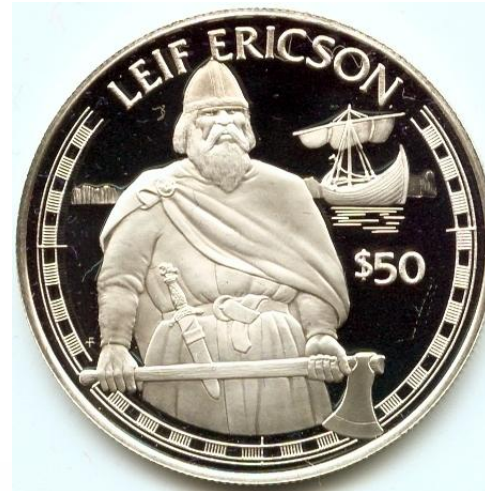


В IX веке викинги начали плавать на запад в поисках  
НОВЫХ ЗЕМЕЛЬ



# Первый этап исследования Северной Америки — плавания норманнов.

Первыми европейцами, побывавшими в Америке, были норманны, достигшие ее берегов в X-XI вв. Эйрик Рауди в 981-983 и его сын Лейф Эрикссон плавали вдоль берегов Гренландии, в море Баффина, высаживались на побережье полуострова Лабрадор и острова Ньюфаундленд, однако их путешествия в то время не были известны в Старом Свете.



Эйрик Рауди  
дал название  
острову -  
Гренландия





Лейв  
Эйриксон  
первым из  
европейцев  
ступил на  
землю  
Америки

# Открытие Америки Христофором Колумбом



# Вторичное (после норманнов) открытие острова Ньюфаундленд

**Джон Кабот**  
(ок.1450 – 1499гг.)

Итальянский мореплаватель  
и купец на английской  
службе,  
впервые исследовавший  
побережье Канады.



В 1519-21 военная экспедиция конкистадора Эрнандо Кортеса завоевала древнее государство ацтеков, находившееся на территории современной Мексики. Захватив столицу ацтеков Э.Кортес добыл огромные сокровища, обогатившие Испанию и превратил индейцев в рабов.



# 1539 – 1541 гг.

Испанский конкистадор Эрнандо де Сото с полуострова Флорида начал двигаться на запад. Открыл берега Миссисипи и дошел до прерий Северной Америки.







Генри Гудзон  
совершил два  
плавания в  
поисках пролива  
между Азией и  
Америкой

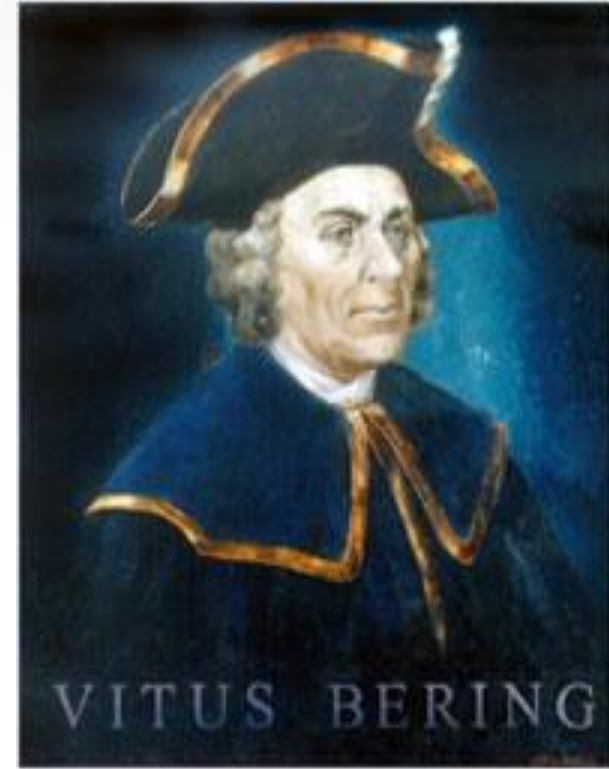
Шотландец  
Александр Маккензи  
первым спустился к  
Северному  
Ледовитому океану  
вниз по реке,  
которая потом  
получила его имя.





А.И. ЧИРИКОВ  
Alaska State Library PCA 20-241

## XVIII век



Северо-западные берега Северной Америки исследовала российская экспедиция под руководством Витуса Беринга и Алексея Чирикова



Григорий  
Шелехов основал  
первые  
русские  
поселения в  
Северной  
Америке

# Вернешь ли ты, что...

1. Северную Америку пересекает экватор.
2. Северную Америку пересекает северный тропик.
3. Материк пересекает южный тропик.
4. Материк пересекает северный полярный круг.
5. Материк пересекает нулевой меридиан.
6. Крайняя северная точка материка – м. Марьято.
7. Крайняя восточная точка материка – м. Сент-Чарльз.
8. Северную Америку омывает Тихий океан.
9. Северную Америку омывает Индийский океан.
10. Полуостров Флорида расположен на юго-востоке материка.
11. Северная Америка расположена в северном и западном полушариях.
12. Северная Америка – самый большой по площади материк.

1	2	3	4	5	6	7	8	9	10	11	12
нет	да	нет	да	нет	нет	да	да	нет	да	да	нет

# Задание: составить «синквейн» по теме

## «Северная Америка»

«Синквейн» – это нерифмованное стихотворение

1-я строка – 1 слово (тема, выраженная существительным)

2-я строка – 2 слова (прилагательные, характеризующие это понятие)

3-я строка – 3 слова (глаголы)

4-я строка – 4 слова, которые составляют законченную фразу

5-я строка – 1 слово (существительное-синоним, ассоциация к теме)



Северная Америка –волшебный материк,  
Как много интересного он в себе таит.  
На востоке –равнины, на западе –горы,  
Есть там реки, моря и озера.  
Есть туманы, дожди и снега,  
На севере - холод, на юге –жара.  
Как много удивительного хранит эта земля!