

\*

Какое сегодня число?

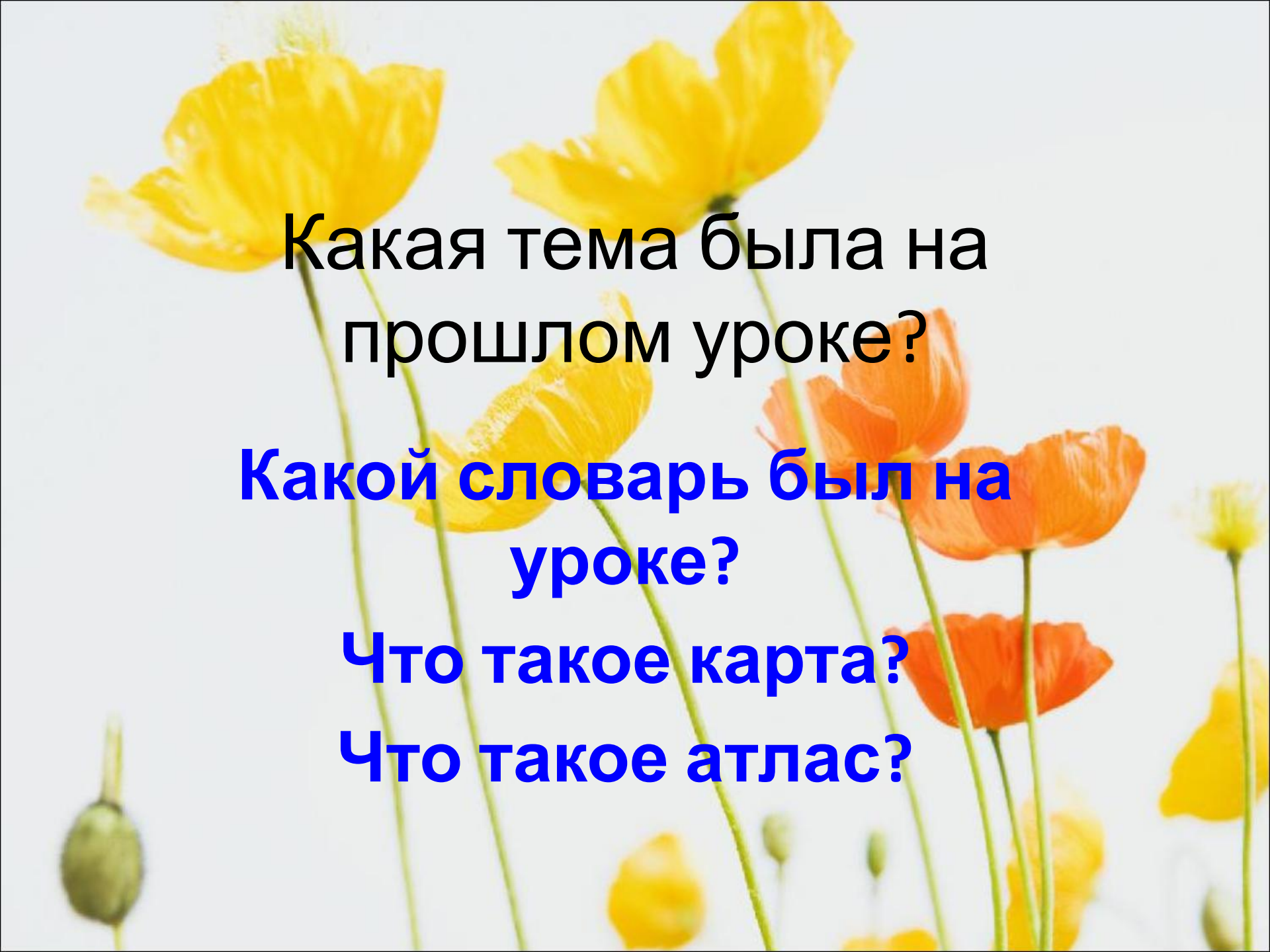
Какой сегодня день недели?

Какое сейчас время года?

Какая сейчас осень?

Ранняя, золотая, поздняя?

Почему? Какие приметы поздней осени?

A field of yellow and orange poppies against a white background. The flowers are in various stages of bloom, with some fully open and others as buds. The stems are thin and green.

Какая тема была на  
прошлом уроке?

**Какой словарь был на  
уроке?**

**Что такое карта?**

**Что такое атлас?**

# Проверка домашнего задания

- **1 вопрос.**

**Какую поверхность имеет наша планета?**

- Наша планета имеет неровную поверхность.

Огромные пространства заняты морями и океанами, озёрами, множество рек течет по Земле.

На суше выделяют низменности, возвышенности, горы.

## 2 вопрос.

**Как на физических картах  
обозначают разные формы  
поверхности Земли?**

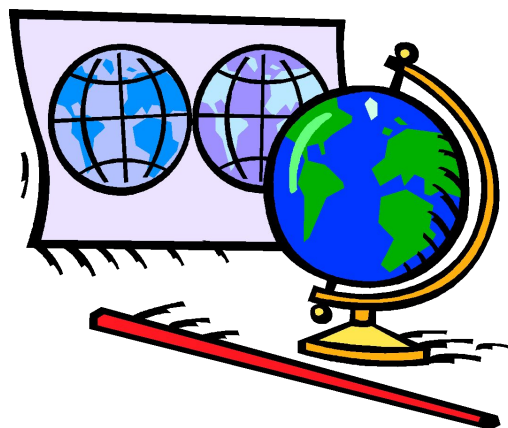
❖ **Озёра, реки, моря, океаны, на  
физической карте обозначают  
\_\_\_\_\_ цветом.**

❖ **Равнины или низменности  
указывают \_\_\_\_\_ цветом.**

❖ **Возвышенности окрашены в \_\_\_\_\_  
цвет.**

❖ **Горы на карте показаны \_\_\_\_\_  
цветом.**

# Тема. Условные знаки географических карт



# Сегодня на уроке будем

- Изучать что такое условные знаки;
- Искать в учебнике ответы на вопросы;
- Записывать в тетрадь материал для запоминания;
- Показывать на физической карте географические объекты;
- Говорить и слушать;
- Повторять понятия предыдущих уроков.

# Цели нашего урока:

- Сформировать понятия условные знаки, физическая карта.
- Оценить и объяснить экологическую обстановку в городе Хабаровске.
- Воспитать уважение к своей Родине
- Обогатить словарь

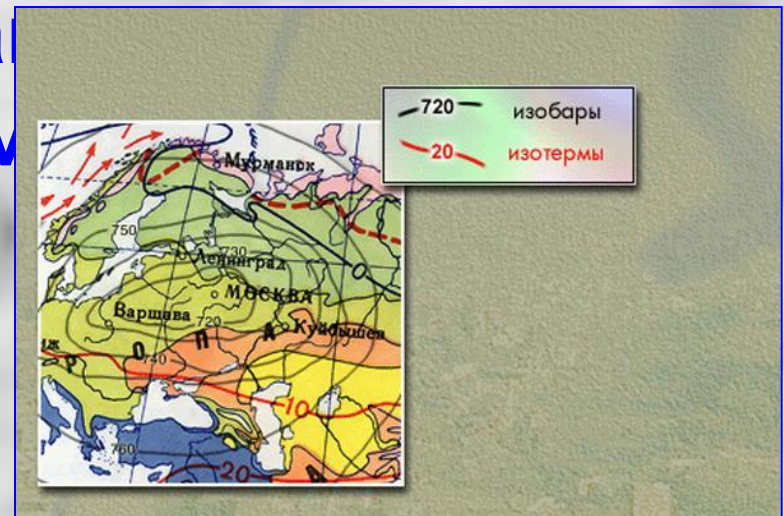
- Условные знаки- ЭТО нарисованные знаки, часто похожие на изображаемый предмет.



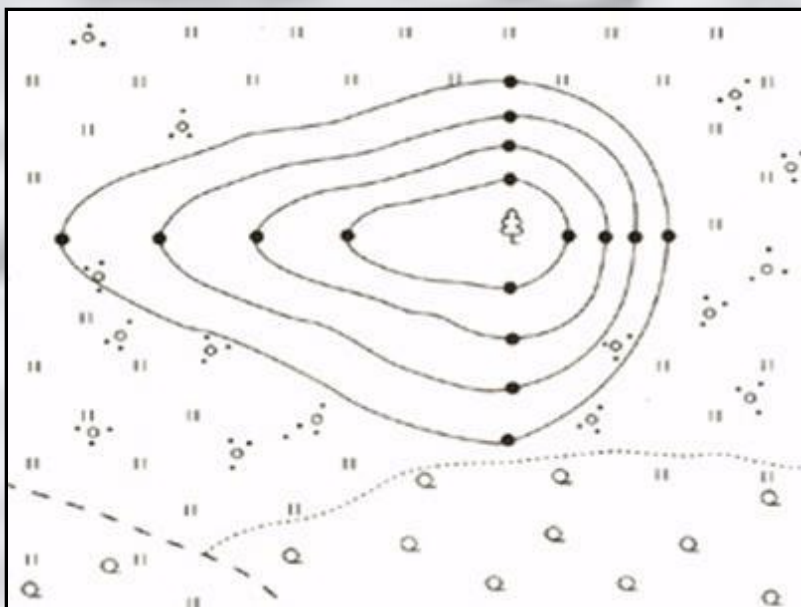




- Без условных знаков невозможно понять, что показано на плане, так же как, не зная букв, нельзя прочитать книгу.
- Зная условные знаки, можно прочитать любой план и ориентироваться на местности.



- Поверхность Земли обозначают зелёным, жёлтым и коричневым цветом, а реки, озёра, моря и океаны – синим цветом.
- Кроме разных цветов, на карте можно увидеть и различные усл



- На карте специальными условными знаками обозначаются реки, озёра, болота, пески, каналы, ледники в горах, вулканы.



- Откройте учебник на странице 86

**Условные знаки.**

**Работа на  
интерактивн  
ой доске**



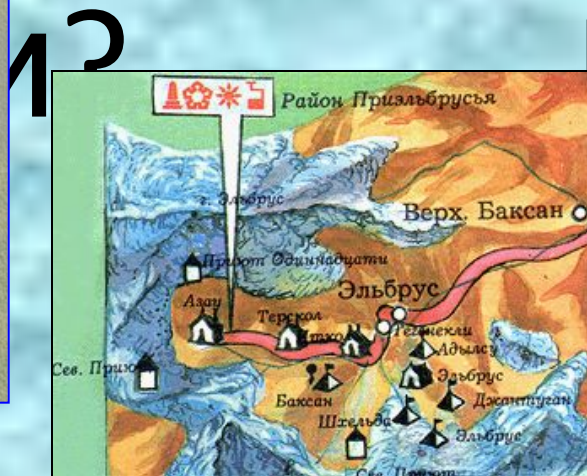
**Какими условными знаками на карте обозначены границы, города, реки, озёра, болота, пески?**

- Границы – чёрточкой с точкой, широкой красной линией.**
- Города отмечают кружками разной величины. Чем больше жителей в городе, тем крупнее кружок.**

• Зачем  
надо  
знать  
условные

• Знание  
условных  
знаков  
необходимо  
для чтения

карты.





*Физкультминутка.*





# ***Правила работы с картой:***

- Географические объекты на карте показывают только указкой;
- Океаны, моря, озёра, равнины, возвышенности, горы надо обводить указкой вокруг;
- Реки показывают от истока к устью;
- Границы обводят по условному знаку границ, полуострова и острова – по береговой линии;
- Города показывают указкой, направляя её на кружок.

# Дальний Восток



# Экономические районы России

на 1.01.2004 г.

Числ. субъектов - 2  
Субъекты - 1  
Субъекты - 10

Числ. субъектов - 644  
млн. руб. бюджета - 330  
млрд. руб. - 1793  
население - 24427  
млн. человек - 130290

## Работа с картой.



Экономические районы:

IV	Волго-Вятский	VII	Северо-Кавказский	X	Восточно-Сибирский
V	Центрально-Черноземный	VIII	Уральский	XI	Дальневосточный
VI	Поволжский	IX	Западно-Сибирский		

**Какой вывод мы можем  
сделать в заключении нашего  
урока?**

**Нам необходимо знать  
условные знаки?**

**Для чего?**

**Что показывают условные**



**Вывод: Без знаний условных знаков невозможно понять, что показано на плане.**

**Зная условные знаки, можно прочесть любой план и легко ориентироваться на местности.**

**Условными знаками показывают такие объекты как: реки, озёра, каналы, вулканы, границы, города, столицы.**

# Сегодня на уроке мы:

- Изучали что такое условные знаки;
- Искали в учебнике ответы на вопросы;
- Записывали в тетрадь материал для запоминания;
- Показывали на физической карте географические объекты;
- Говорили и слушали;
- Повторяли понятия предыдущих уроков.

# Домашнее задание

- На контурных картах отметить условными знаками реки России, вулканы России, озера России.
- Выучить термин «условные знаки».



1



2



3



4



5



6

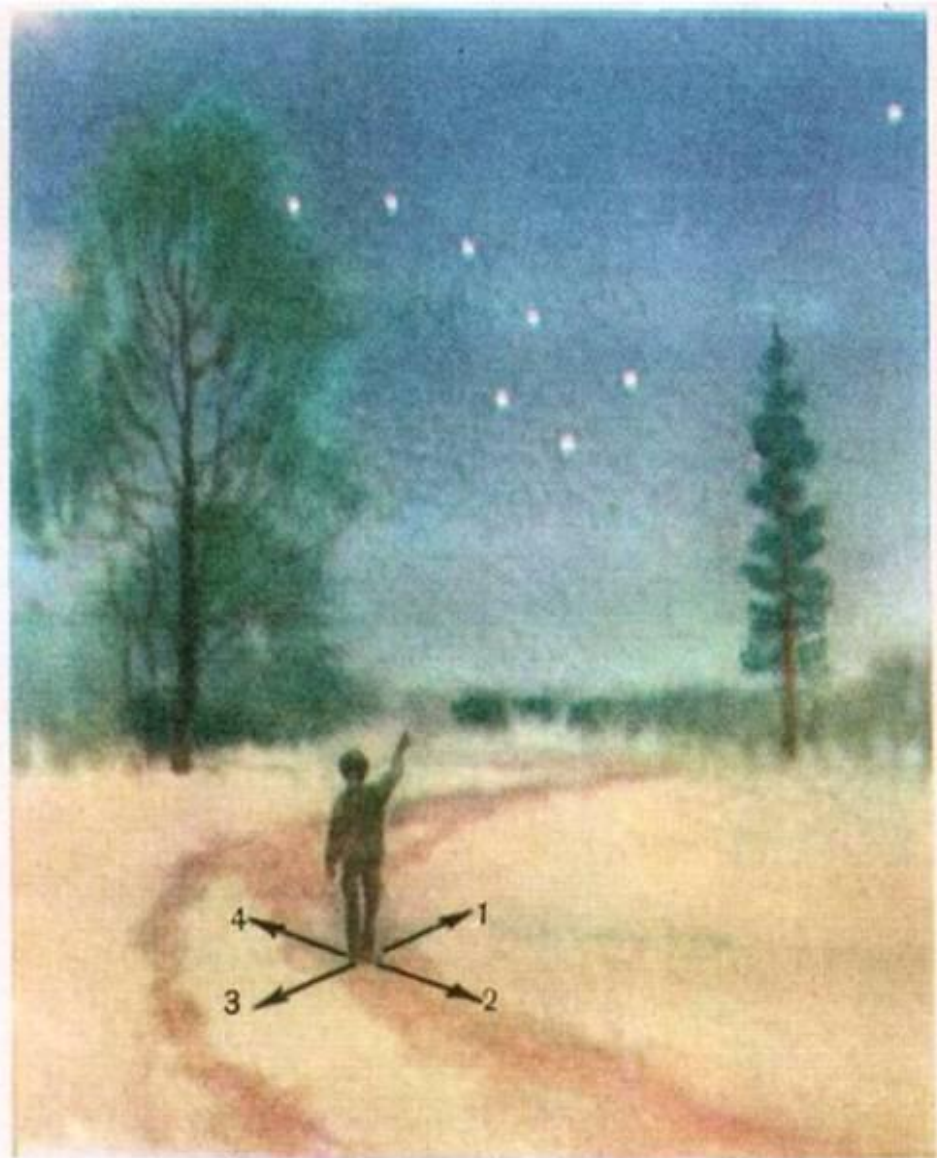


7



8

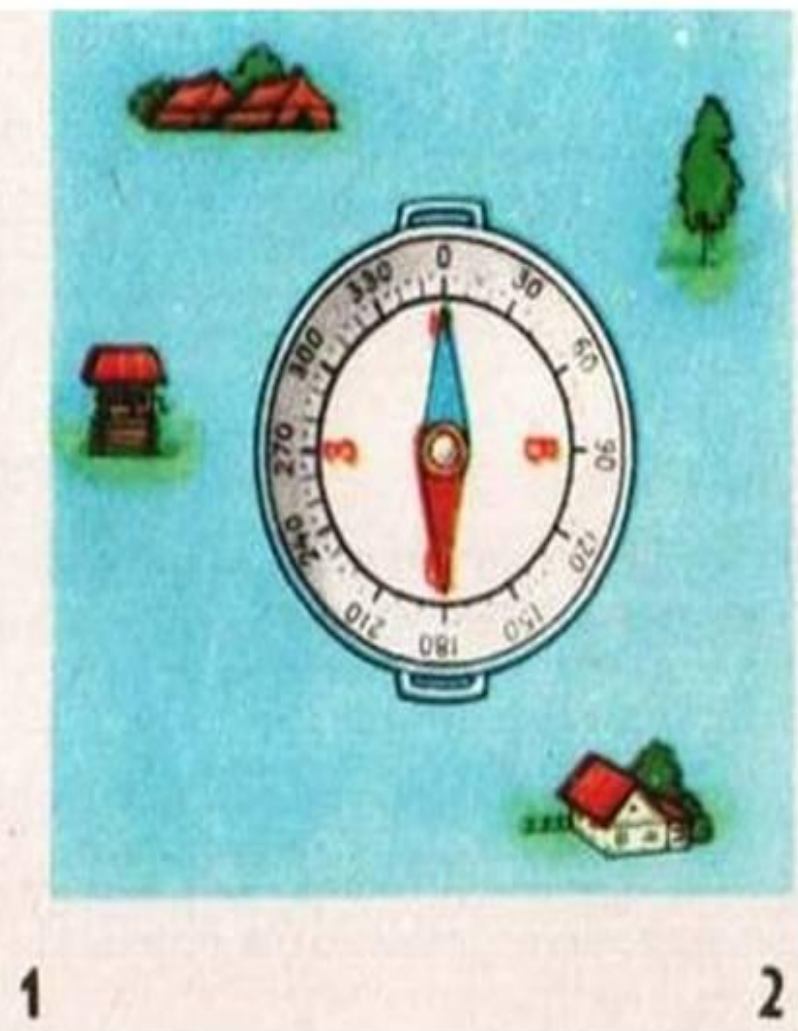
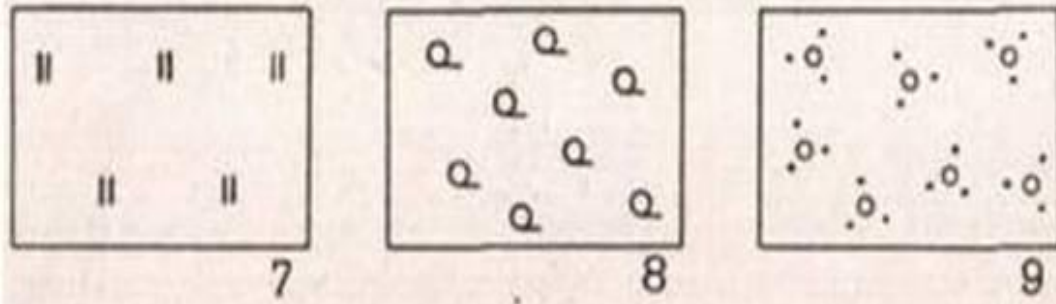
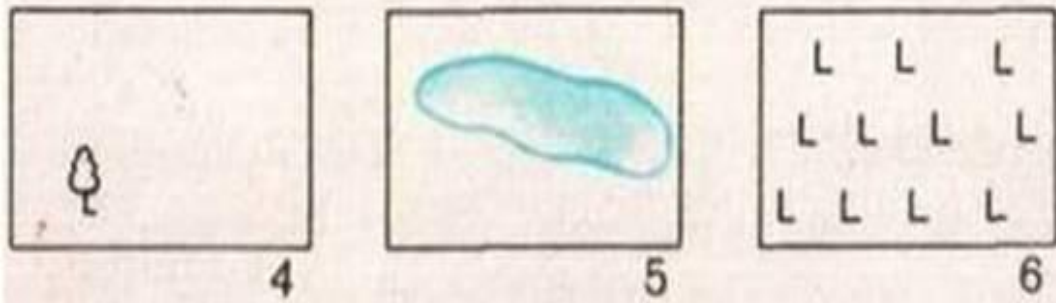
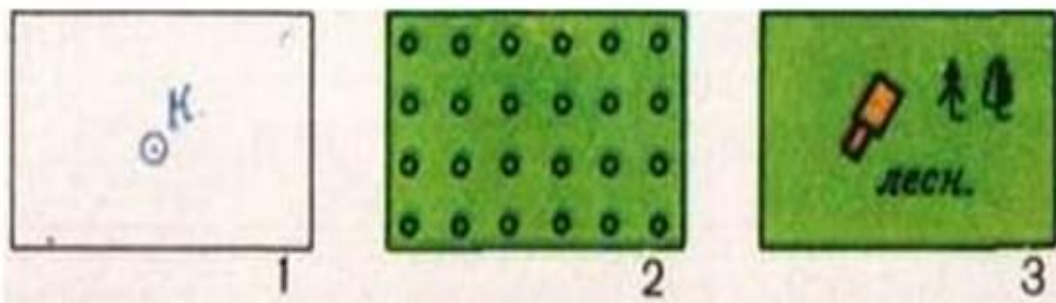
1



2

1. Начертите прямоугольники размером 1x2 см и условными топографическими знаками обозначьте изображенные на рисунках объекты (рис. 1).
2. Какими цифрами (рис. 2) обозначены направления на север, юг, восток и запад?





1. Напишите, что обозначают условные знаки на рисунке 1, например, 1 - колодец.
2. Начертите план комнаты длиной 8 м, шириной 6 м. Масштаб: в 1 см 1 м.
3. Определите азимуты на местные предметы (рис. 2).