

Действующие вулканы России



Авачинская Сопка

- **Высота** 2741 м, вершина конусообразная. Конус сложен базальтовыми и андезитовыми лавами, туфами и шлаком. **Диаметр кратера** — 400 м, имеются многочисленные фумаролы. В результате извержения, произошедшего в 1991 году, в кратере вулкана образовалась массивная лавовая пробка. В вершинной части вулкана расположено десять ледников на площади 10,2 км².
- Нижние склоны вулкана покрыты лесами из кедрового стланика и каменной берёзы, в верхней части — ледники и снег. Ледник на северном склоне назван в честь дальневосточного исследователя Арсеньева.



Безымянный

- **Безымянный** действующий вулкан на Камчатке, близ Ключевской сопки.
- **Абсолютная высота** — 2882 м, в состав входят остатки уничтоженного извержением 1956 г. старого вулкана (в юго-восточной части массива), молодой активный стратовулкан и кратер на месте старого вулкана **диаметром** 1,3х2,8 км. На склонах — многочисленные лавовые потоки, у подножия — 16 экстрезивных куполов.



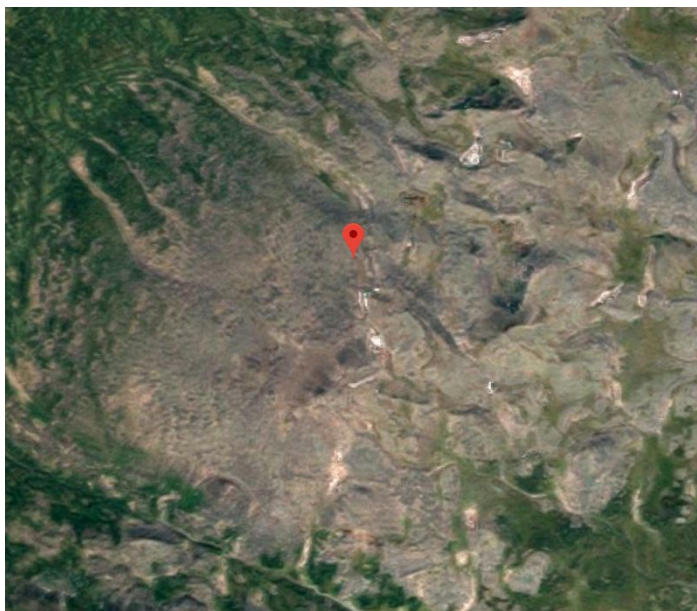
Бéлый вулкáн

- **Бéлый вулкáн** — базальтовый щитовидный вулкан. Расположен на центральной Камчатке, в северной части Срединного хребта.
- **Абсолютная высота** — 2080 м.
- Вулкан образовался в неогене и с тех пор был активен. Последнее извержение было примерно пять тысяч лет назад, но активность наблюдается — в 1905 году было замечено усиление активности фумарол, а в 1948 году был выброс водяного пара и серы. Основная часть представляет собой щитовой вулкан, вершина которого увенчана стратовулканом.
- Располагается на западном склоне хребта, в истоках реки **Анчиваям**.
- **Площадь** — около 80 км², объём изверженного материала — 32 км³.



Близнец

- **Вулкан Близнец** — стратовулкан, находящийся в Центральной Камчатке.
- Данный вулкан относится к Калгаучскому вулканическому району Срединного вулканического пояса. Вулкан располагается в северной части района, в истоках правых притоков реки Калгауч. Абсолютная высота — 1244 м. В плане вулканическое сооружение имеет форму близкую к эллипсу с осями 6 × 4 км, площадь — 20 км².
- Состав продуктов извержений вулкана представлен базальтами.



Большой Семячик

- **Большой Семячик** — комплексный вулканический массив, расположенный в восточной части полуострова Камчатка в 25 километрах к северо-востоку от Малого Семячика. Он представляет собой группу из нескольких стратовулканов и лавовых куполов. У подножия находятся вулканы Бурлящий и Центральный Семячик. Последнее извержение было примерно 6500 лет назад, но активность не прекратилась — на нижних склонах находятся термальные источники и несколько гейзеров.
- Является одним из самых высоких и крупных стратовулканов.



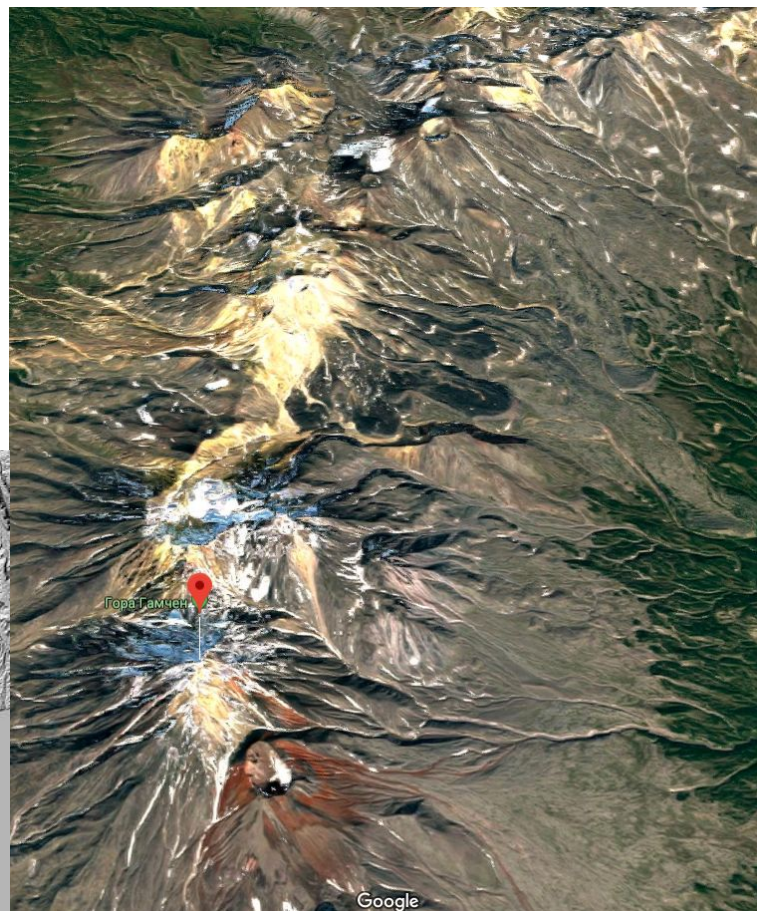
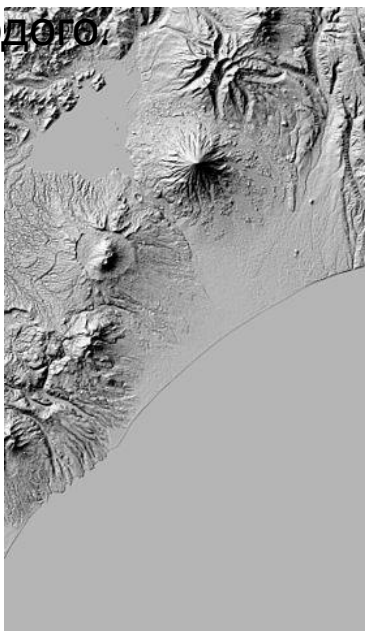
Высокий

- **Высо́кий** (Колхо́зный) — активный вулкан, расположенный в юго-восточной части полуострова Камчатка.
- Расположен в восточной части центральной Камчатки между верховьями рек Лиственничная и Сторож, Богачевка и Дроздовская. Находится в 4 км к северо-востоку от вулкана Комарова.
- Относится к группе Верхнебогачевских вулканов. Основание в форме эллипса 5 × 7 км. **Абсолютная высота** — 2150 м. На вершине имеется кратер овальной формы размером 500 × 250 м.
- Позднеголоценовый конус вулкана находится на вершине средне- и позднеплейстоценового щита.
- Сложен вулкан преимущественно базальто-андезитами и андезитами.
- В исторический период извержения Высокого неизвестны.



Гамчен

Гамчен — комплекс вулканов, расположенный в юго-восточной части Камчатки, Россия. Несмотря на то что вулкан извергался около 2500 лет назад, опасность извержения остаётся и по сей день. Сложен преимущественно андезитами и базальтами. Вулкан состоит из двух сросшихся старых конусов и одного молодого.



Горелый

- **Горелый** — действующий вулкан, расположен на юге Камчатки, относится к Восточно-Камчатскому вулканическому поясу. Имеет крупный долгоживущий щитовой эруптивный центр, сохраняющий эруптивную активность в настоящее время. Состоит из 5 друг друга перекрывающихся стратовулканов, которые находятся в кальдере, диаметр которой составляет 10x13 км. Сложен андезитами и дацитами. Образовался примерно в период 38-40 тысяч лет назад. Объём изверженного материала тогда составил около 100 км³. Максимальная толщина застывших лав составляет 200 м. Состоит из 11 конусов и порядка 30 кратеров.



Дикий Хребет

- **Дикий Хребет** — потенциально активный вулкан на юге Камчатского края, Россия.
- **Высшая точка** — гора Неприятная, 1079 метров. Является самым крупным лавовым куполом на Камчатке — 18 куб. км.
- Постройка данного вулкана состоит из главного экструзивного купола (гора Неприятная) и нескольких экструзивных куполов на его склоне с лавовыми и пирокластическими потоками. Растекаясь в разные стороны, лавовые потоки перегородили долины речек и образовали несколько подпруженных озёр — Этамынк, Ульянина (Витаминное), Державина и ряд более мелких.



Жупáновская Сóпка

- **Жупáновская Сóпка** — вулканический массив, расположенный в восточной части полуострова Камчатка. Состоит из четырёх перекрывающихся стратовулканов. Вулкан начал формироваться 50 тысяч лет назад. Последнее крупное извержение вулкана произошло примерно в 800—900 годах н.э., однако происходили и небольшие извержения.



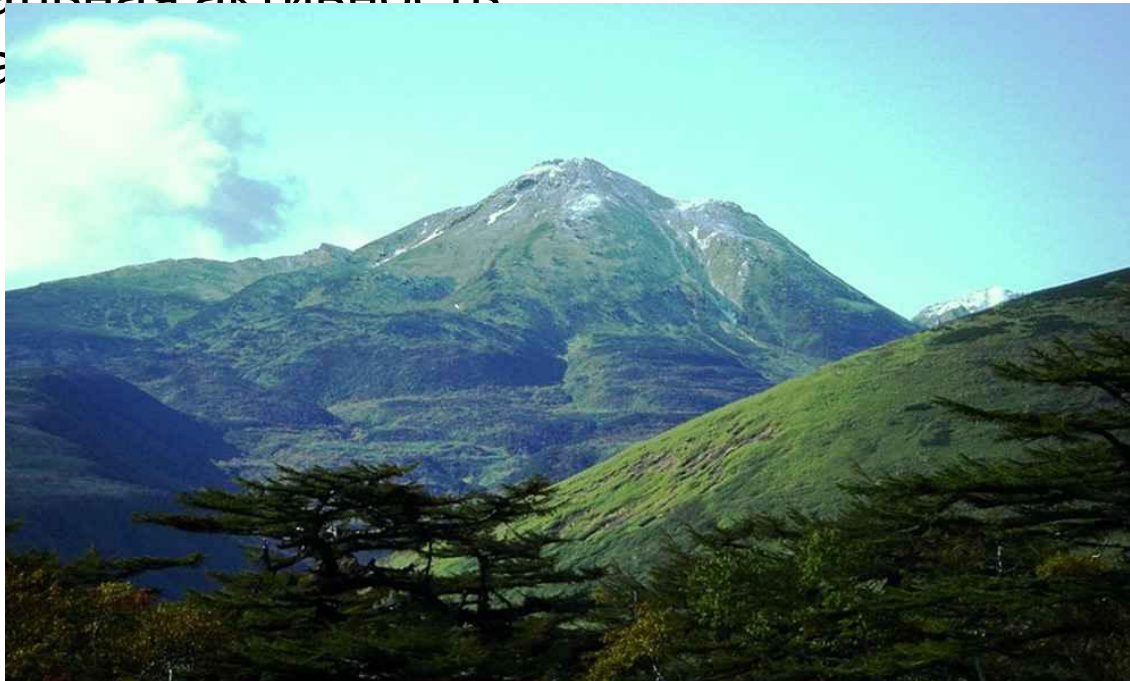
Вулкан Завари́цкого

- **Вулкан Завари́цкого** — действующий вулкан на острове Симушир Большой Курильской гряды.
- Имеет в своём составе 3 кальдеры 10, 8, и 3 км в диаметре.
- В XX веке вулкан Заварицкого извергался дважды. Первое извержение произошло между 1916 и 1931 годами. В результате этого в северной части вулканического озера образовался маленький остров. Во второй раз извержение произошло в 1957 году, оно значительно сократило размеры озера.



Иван Грозный

- **Иван Грозный** — действующий вулкан на острове Итуруп Большой Курильской гряды.
- Вулкан типа лавовового купола. Высота 1159 м. Расположен в центральной части острова; в южной части Грозного хребта.
- Историческое извержение в 1989 г. В 1951, 1968, 1970, 1973 гг. отмечались небольшие пепловые выбросы. В настоящее время фиксируется фумарольная и термальная активность.
- Назван в честь Ивана Ивановича Яковлева.



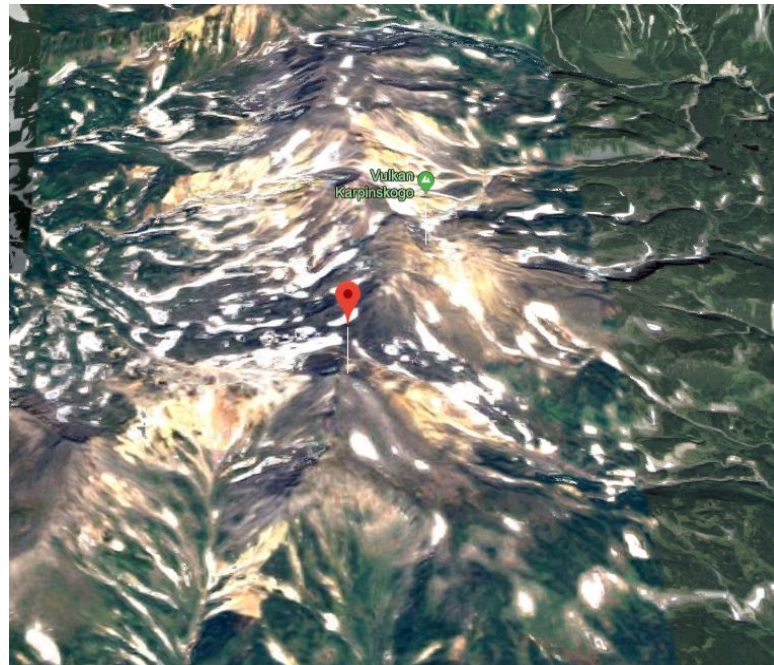
Йчинская Сопка

- **Йчинская Сопка** — стратовулкан в центральной части полуострова Камчатка. Вершина вулкана является второй по высоте точкой Срединного хребта. Вулкан расположен на его западном склоне, является единственным активным вулканом хребта и в настоящее время проявляет слабую фумарольную активность. Поблизости от вулкана протекают реки Быстрая Хайрюзова, Ича, Быстрая Козыревская. Абсолютная высота — 3621 м



Вулкан Карпинского

- **Вулкан Карпинского** — действующий вулкан на острове Парамушир Большой Курильской гряды.
- Состоит из двух слившихся пологих конусов с кратерами. Высота до 1345 м. Вулкан расположен в южной части хребта Карпинского. Представляет собой кальдеру диаметром около 5 км и глубиной до 700 м.
- Известно только одно историческое извержение в 1952 году. В настоящее время фиксируется фумарольная и термальная активность.



Кары́мская Со́пка

- **Кары́мская Со́пка** — действующий вулкан на Камчатке, в пределах Восточного хребта. Относится к стратовулканам. Абсолютная высота 1468 м, вершина — правильный усечённый конус. Кратер постоянно выделяет горячие газы. Вулкан располагается в кальдере древнего вулкана (диаметр до 5 км), сформировавшегося в раннем голоцене (влк. Двор), и сложен лавами, пеплами андезитно-дацитного состава.



Кизимен

- **Кизимен** (Щапинская сопка) — активный вулкан на полуострове Камчатка. С 11 ноября 2010 началось новое извержение, которое сопровождается излиянием мощного лавового потока.
- Известны извержения: 1928—1929, 2010 и 2013 годов.
- Расположен на западном склоне южной оконечности хребта Тумрок.
- Представляет собой стратовулкан правильной конической формы. **Высота** 2485 метров.



Кихпíныч

- **Кихпíныч** — активный действующий стратовулкан в восточной части полуострова Камчатка. Относится к восточному вулканическому поясу. Состоит из вулкана Кихпиныча и сопки Жёлтой — дацитового вулкана высотой 1532 метра. Кихпиныч состоит из двух сросшихся стратовулканов разного возраста. Высота конусов — 1552 и 1500 метров соответственно, диаметр основания — около 70-100 километров. Из горных пород — в первую очередь базальты, реже — андезито-базальты.



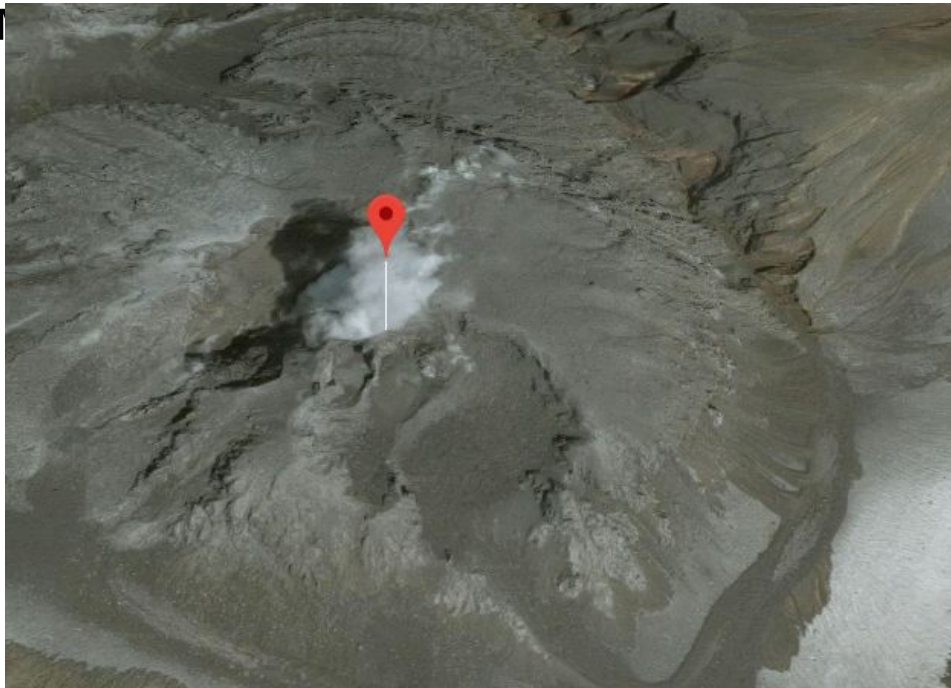
Ключевская Сопка

- **Ключевская Сопка** — действующий стратовулкан на востоке п-ва Камчатки. Является самым высоким активным вулканом на Евразийском материке. Возраст вулкана приблизительно 7000 лет.
- С момента последнего извержения (15 августа 2013 г.) его высота составляет 4835 м. Ключевская Сопка — высочайшая вершина России за пределами Кавказа.



Кóлокол

- **Кóлокол** — действующий вулкан на острове Уруп Большой Курильской гряды. Входит в группу Колокола.
- Образовался в послеледниковое время над цоколем из более древних лавовых потоков. Название Колокол отражает правильность конуса с узкой платообразной вершиной на месте разрушенного кратера. У подножия горячие п



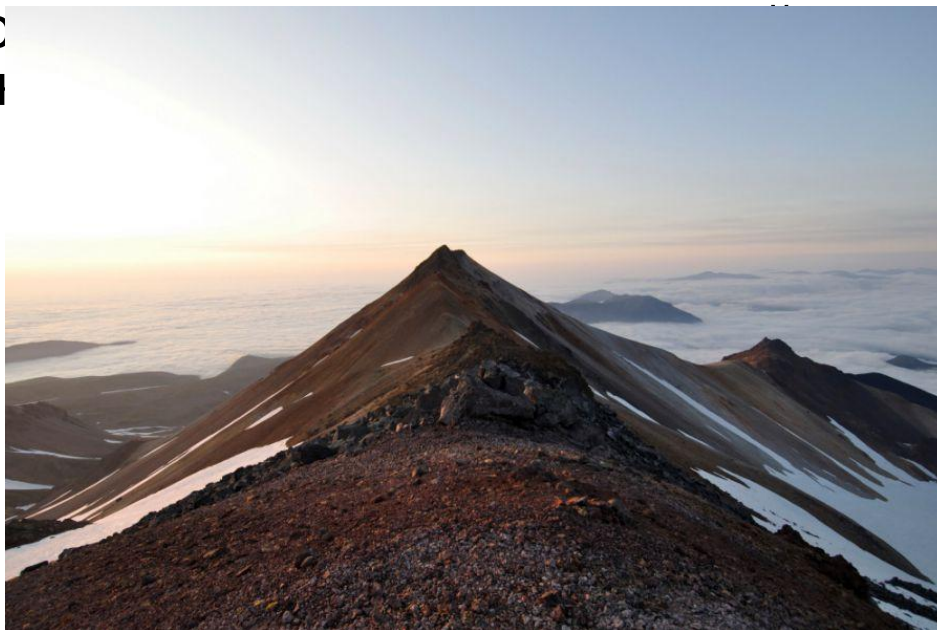
Коря́кская Со́пка

- **Коря́кская Со́пка** — действующий вулкан на Камчатке, в 35 км к северу от Петропавловска-Камчатского. Относится к стратовулканам. Абсолютная высота — 3 456 метров над уровнем моря. Вершина — правильно срезанный ребристый конус. Конус сложен базальтовым и андезитовыми шлаками, лавами и пеплом; некоторые лавовые потоки залили близлежащие долины.



Вулкан Кошелева

- **Вулкан Кошелева** — действующий вулканический массив, расположенный в России, в южной части полуострова Камчатка, на территории Южно-Камчатского федерального заказника. Состоит из пяти стратовулканов — Восточного, Центрального, Валентина, Западного и Древне-Кошелевского. На текущий период наблюдается активная фумарольная деятельность..
- Вершина **Вс** является высшей точкой



Вулкан Крени́цына

- **Вулкан Крени́цына** — действующий вулкан на острове Онекотан Большой Курильской гряды. Типичный двухъярусный «вулкан в вулкане».
- Расположен в южной части острова Онекотан. **Высота** 1324 м (наивысшая отметка острова).
- Вулканический конус поднимается в виде острова внутри лежащего на высоте 400 м озера Кольцевое. Озеро окружено соммой — стенами более древней кальдеры Тао-Русыр.
- Известно только одно историческое извержение в 1952 году. В настоящее время фиксируется фумарольная и термальная активность.



Кроно́цкая Со́пка

- **Кроно́цкая Со́пка** — действующий вулкан на восточном побережье Камчатки. Относится к стратовулканам.
- **Высота** 3528 м, вершина — правильный ребристый конус. Кратер заполнен экструзивной пробкой, имеются фумаролы . Вулкан сложен базальтовыми и андезитовыми шлаками, лавами, пеплом. Извержения редки.
- Нижние склоны вулкана покрыты лесами из кедрового стланика и каменной берёзы, в верхней части — ледники и снежники. Вероятно, является одним из самых живописных вулканов Камчатки.



Ксудач

- **Ксудач** — вулканический массив, находящийся на юге фронтальной вулканической зоны Камчатки. Он известен своими кальдерообразующими извержениями в позднем плейстоцене и голоцене. Единственное известное историческое извержение — извержение 28 марта 1907 года, разрушившее часть конуса Штюбеля.
- Проявляется фумарольная и гидротермальная активность
- Ксудач объявлен Памятником природы ландшафтно-геологического характера.
- **Абсолютная высота** — 1079 м.



Кунтоминтар

- **Кунтоминтар** — действующий вулкан на острове Шиащкотан Большой Курильской гряды.
- Сложный стратовулкан в кальдере. **Высота** 828 м. Расположен в центральной части полуострова Никонова.
- Известно извержение 1927 года. Преписываемое вулкану извержение 1872 года, в результате которого была уничтожена деревня айнов, ошибочно. На самом деле извергался соседний вулкан Синарка. Впервые об этом указал советский вулканолог Георгий Горшков.



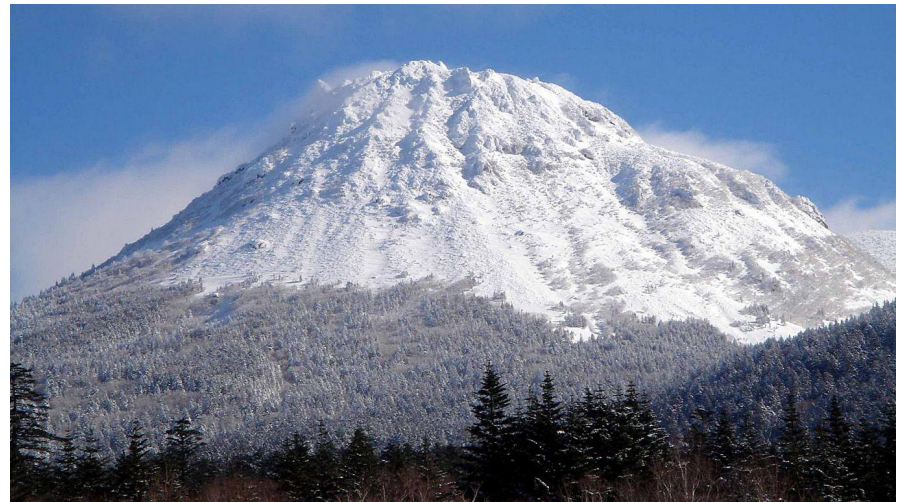
Малый Семячик

- **Малый Семячик** — действующий стратовулкан на Камчатке. Постройка вулкана представляет собой короткий хребет длиной по верху около 3 км, состоящий из трёх слившихся конусов — северного древнего, являющегося наиболее высоким (1560 м), среднего — с полузасыпанным кратером и юго-западного — с гнездом кратеров, включающих активный кратер Троицкого.
- Кратер Троицкого имеет глубину порядка 300 м, его верхняя кромка обладает овальной формой со средним диаметром около 800 м.



Вулкан Менделёева

- **Вулкан Менделёева** — действующий вулкан в южной части острова Кунашир Большой Курильской гряды. Назван в честь выдающегося русского химика Д. И. Менделеева в 1946 году.
- Сложный стратовулкан с центральным экстррузивным куполом. **Высота** - 886. Конус вулкана окружен обширной кальдерой и сформирован андезитовыми и андезито-базальтовыми лавами.



Меньший Брат

- **Меньший Брат** — действующий вулкан на острове Итуруп Большой Курильской гряды.
- Экструзивный купол с тремя кратерами. Высота 562 м. Расположен в северо-восточной части острова; в западной части Медвежьего хребта, в 2 км западнее вулкана Кудрявый.
- В настоящее время фиксируется термальная активность.



Мутно́вская сопка

- **Мутно́вская сопка** — действующий вулкан в южной части полуострова Камчатка. Расположен рядом с вулканом Горелый. Удалён от Петропавловска-Камчатского на 80 км к югу. Абсолютная высота составляет 2322 м над уровнем моря. Тип — щитовидный. Недалеко от вулкана действует Мутновская ГеоЭС.



Немо

- **Немо** — действующий вулкан на острове Онекотан Большой Курильской гряды; один из двух вулканов острова.
- Расположен в северной части острова Онекотан. Высота 1018 м. Стратовулкан, конус которого расположен в кальдере. Часть кальдеры к северо-востоку от вулкана затоплена, образуя озеро Чёрное.
- Известны исторические извержения в начале XVIII века, 1906 году и 1938 году.



Опáла

- **Опáла** — действующий стратовулкан на юге полуострова Камчатка, относится к типу Сомма. Расположен неподалёку от рек Толмачёва и Опала и является частью депрессии Толмачёв Дол.
- Опала является стратовулканом с симметричным конусом, изрезанным глубокими барранкосами. Стратовулкан образовался в голоцене. Диаметр основания конуса равен 12 км, а его относительная высота — 1400 м. Кальдера, имеющая диаметры 13 и 19 км, образовалась в позднем плейстоцене на базальтовом щите, имеющем диаметр 25 км.
- Вулкан считается активным, известные извержения происходили в 1776, 1827, 18...



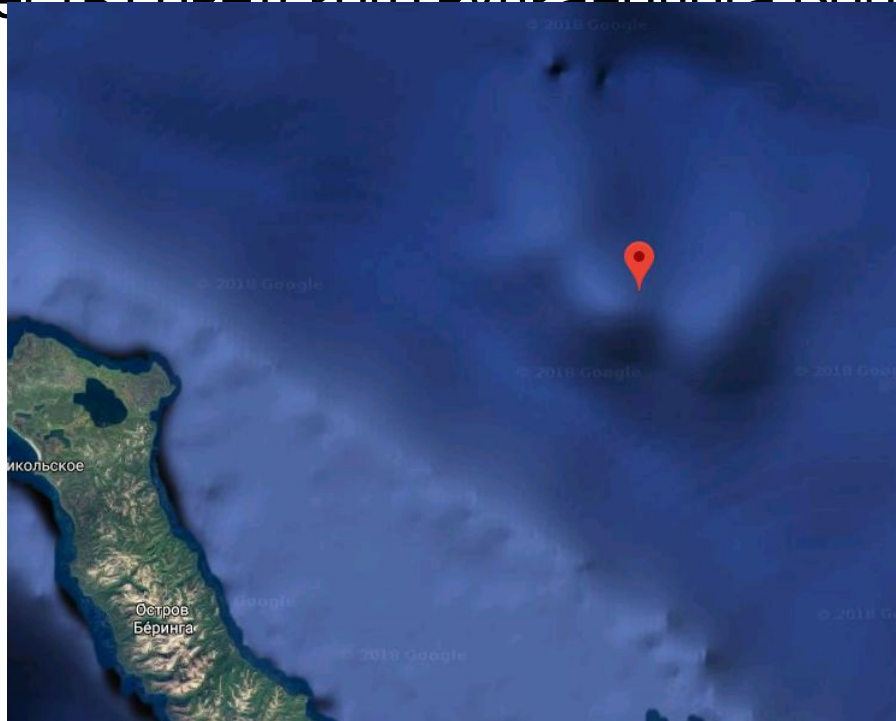
Вулкан Палласа

- **Вулкан Палласа** — действующий вулкан на острове Кетой Большой Курильской гряды.
- Сложный стратовулкан с вершинным кратером в кальдере. **Высота** 1002 м. В кратере расположено озеро Глазок.
- Известны извержения 1843—1846, 1924, 1960. В настоящее время фиксируется сильная фумарольная и термальная активность.



Вулкан Пийпа

- **Вулкан Пийпа** — активный подводный вулкан в Беринговом Море. Находится в Командорской котловине в 75 км от Острова Беринга и в 335 км от Камчатского полуострова. Высота — 300 метров. Последнее известное извержение — 5050 лет до нашей эры. Иногда из кратера выходят ядовитые газы.
- Назван в честь советского вулканолога Бориса Ивановича Пийпа.



Плоская Дальняя

- **Плоская Дальняя** — гора, активный стратовулкан, известный как **Ушковский вулкан**.
- Находится в центральной части полуострова Камчатка к западу от Ключевского вулкана. Входит в восточный вулканический пояс. Расположен в Ключевской группе вулканов.
- Вулкан Ушковский имеет форму эллипсоидного усечённого конуса. Вершина вулкана венчается округлой кальдерой размером 4,5 × 5,5 км, заполненная толстым слоем льда.
- **Абсолютная высота** - 3943 м



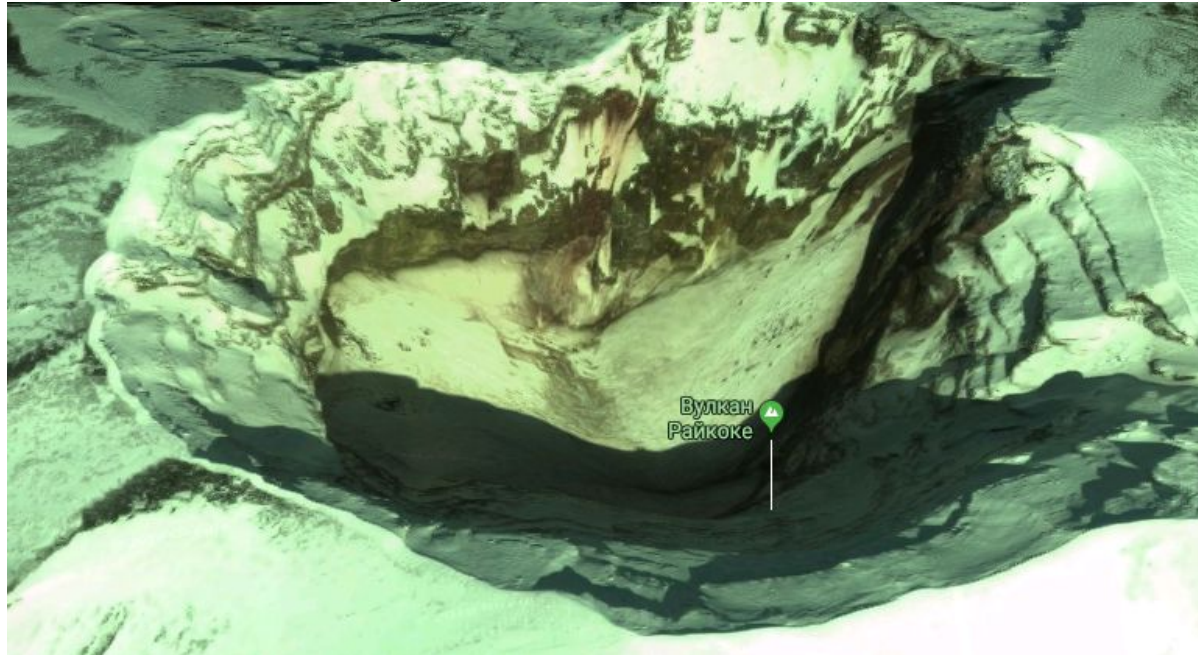
Превó

- **Превó** — действующий вулкан на острове Симушир Большой Курильской гряды. Стратовулкан с вершинным кратером. Высота 1360 м. Расположен в средней части острова.
- Вулкан образует правильный изолированный усеченный конус. Сложен базальтами. Подножия покрыты зарослями кедрового стл



Райкоке

- **Райкоке** — действующий вулкан на острове Райкоке Большой Курильской гряды. Стратовулкан с вершинным кратером. **Высота** 551 м. Сложен базальтами. Кратер диаметром около 700 м и глубиной до 200 м.



Расшѹа

- **Расшѹа** — действующий вулкан на острове Расшуа Большой Курильской гряды.
- Сложный стратовулкан в кальдере. Высота 948 м. В кратере два конуса.
- На склонах — луга, карликовые стелющиеся березняк и ольховник.
- Известно только одно историческое извержение в 1846 году.



Вулкан Са́рычева

- **Вулкан Са́рычева** — действующий стратовулкан типа сомма-везувий на острове Матуа Большой Курильской гряды; один из наиболее активных вулканов Курильских островов. Назван по имени русского мореплавателя и гидрографа Г. А. Сарычева. Представляет собой стратовулкан с вершинным кратером. Высота 1446 м. Сильная фумарольная активность.



Вулкан Севергина́

- **Вулкан Севергина́** — действующий вулкан на острове Харимкотан Большой Курильской гряды.
- Сложный стратовулкан с вершинным кратером. Высота 1157 м. Сложен андезитовыми лавами.
- Известны извержения 1713, 1846, 1848, 1883, 1931, 1933. В настоящее время фиксируется фумарольная активность.



Синарка

- **Синарка** — действующий вулкан на острове Шиащкотан Большой Курильской гряды.
- Сложный стратовулкан с экструзивным куполом в кратере. Высота 934 м. Расположен в северо-восточной части полуострова Чупрова.
- Известны извержения 1846, 1855, 1872, 1878 гг. В настоящее время фиксируется фумарольная и термальная активность.



Вулкан Сноу

- **Вулкан Сноу** — действующий вулкан на острове Чирпой Большой Курильской гряды.
- Пологий стратовулкан. Высота 395 м. Расположен в южной части острова.
- Исторические извержения 1811, 1879, 1960, 1982 гг. В настоящее время фиксируется слабая фумарольная активность.



Стокап

- **Стокап** — действующий вулкан на острове Итуруп Большой Курильской гряды.
- Сложный стратовулкан с двумя группами молодых вулканических конусов. Высота 1634 м .Расположен в южной части острова, на юго-западной оконечности хребта Богатырь.
- В настоящее время фиксируется слабая термальная активность на восточном склоне



Вулкан Татаринова

- **Вулкан Татаринова** — действующий вулкан на острове Парамушир Большой Курильской гряды.
- Стратовулкан. Высота 1530 м. Расположен в северной части хребта Карпинского. На севере примыкает к вулкану Чикурачки. Представляет собой неправильный массив слившихся конусов, осложненный несколькими вершинами и боковыми кратерами.
- В настоящее время фиксируется термальна́я активность.



Эбе́ко

- **Эбе́ко** — действующий вулкан на острове Парамушир Большой Курильской гряды.
- Сложный стратовулкан с несколькими вершинными кратерами. Высота 1156 м. На вершине центрального конуса, вытянутого в меридиональном направлении, три соприкасающихся друг с другом кратера диаметром по 250—350 м и глубинами 70—100 м. Окружены полукольцевым гребнем диаметром 3—5 км — разрушенной соммой. В кратерах — горячие озёра, термальные источники, сольфатары.
- Один из самых активных вулканов Курильских островов.



Шивелуч

- **Шивелуч** — действующий вулкан на полуострове Камчатка в пределах Восточного хребта.
- Диаметр основания вулкана — 45-50 км, общая площадь составляет не менее 1300 км². В состав входят стратовулкан **Старый Шивелуч**, старая впадина — кальдера диаметром 9 км и активный кратер **Молодой Шивелуч**, который производит выбросы горячей лавы и газовой-пепловой туч. Высота вулкана 3283 м. Возраст — 60-70 тыс. лет.



Чиринкотан

- **Чиринкотан** — действующий вулкан на острове Чиринкотан Большой Курильской гряды.
- Стратовулкан с вершинным кратером. Высота 724 м.
- Известны извержения 1760, 1878—1889, 1980, 2004. В настоящее время фиксируется сильная фумарольная активность в кратере.



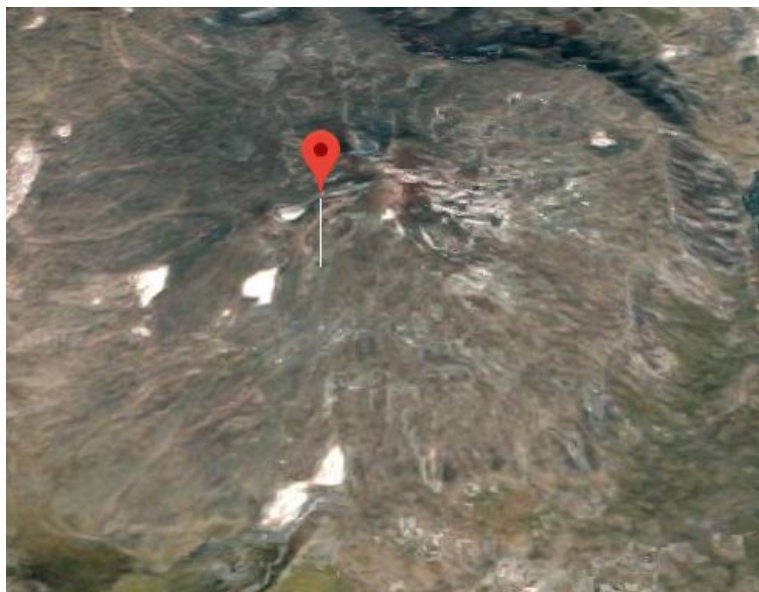
Чикурáчки

- **Чикурáчки** — действующий вулкан на острове Парамушир Большой Курильской гряды.
- Сложный стратовулкан с вершинным кратером. Высота 1816 м. Расположен на северной оконечности хребта Карпинского. Правильный конус с кратером диаметром до 450 м. Известны извержения 1853, 1854—1859, 1958, 1961, 1964, 1973, 1986, 2002, 2003, 2005, 2007, 2008 гг.



Вулкан Чёрного

- **Вулкан Чёрного** — действующий вулкан на острове Чирпой Большой Курильской гряды.
- Стратовулкан с вершинным кратером. Высота 624 м. Расположен в центральной части острова.
- Исторические извержения 1712, 1857 гг. В настоящее время фиксируется сильная фумарольная активность в кратере и на западном склоне.



Ходутка

- Сопка **Ходутка**— потенциально активный стратовулкан на Камчатке. Расположен на плато Ольхового. Абсолютная высота вершины 2090 м.
- Был сформирован в конце плейстоцена. Вулкан является частью Ходуткинского вулканического массива, в который также входят стратовулканы Приёмьш и Пиратковский.
- Кратер Ходутки сильно разрушен: его северная часть прорвана ущельем, а склоны сильно изрезаны барранкосами. Кратер и ущелье заполнены ледником.



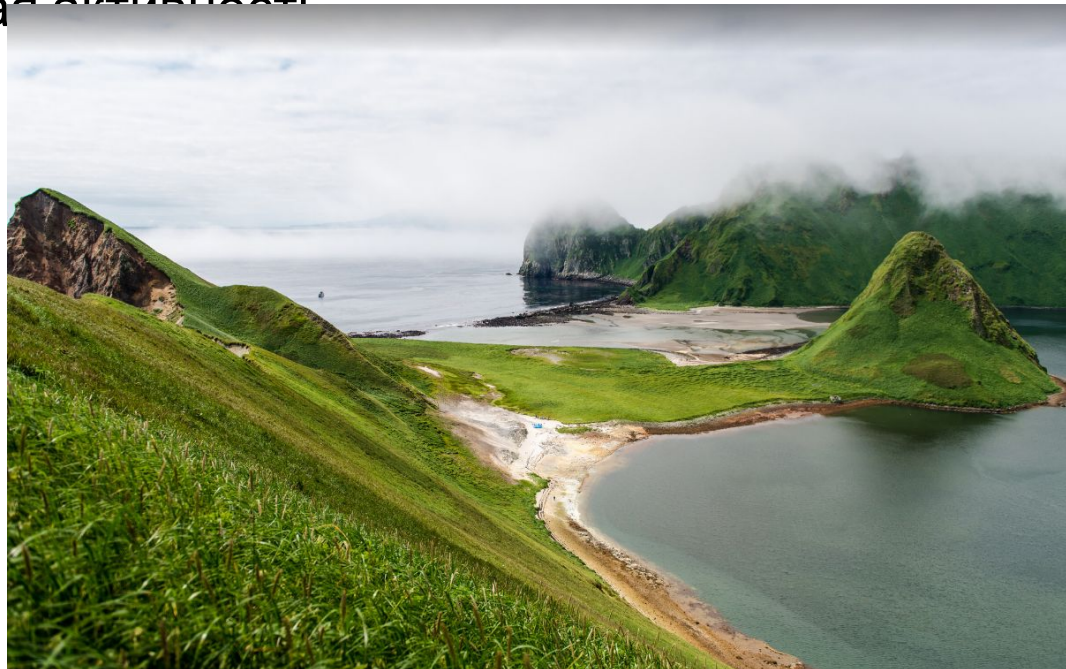
Вулкан Фүсса

- **Вулкан Фүсса** — действующий вулкан на острове Парамушир Большой Курильской гряды.
- Сложный стратовулкан с вершинным кратером. Высота 1772 м. Вулкан образует полуостров Фусса в юго-западной части Парамушира. Представляет собой правильный усеченный конус с кратером на вершине диаметром до 700 м и глубиной до 300 м. Сложен андезитами. Возраст вулкана — 40—50 тыс. лет.
- Известно только одно историческое извержение в 1854 году. В настоящее время фиксируется фумарольная активность.



Ушишёр

- **Ушишёр** — действующий вулкан на острове Янкича Большой Курильской гряды.
- Кальдера диаметром 1,6 км и максимальной высотой 388 м, сформированная около 9400 лет назад, с разрушенной южной стенкой, заполненная водой. В центре бухты находятся два небольших купола из андезитовой лавы. Два других более старых купола соединены отмелью с юго-восточной стенкой кальдеры.
- В начале XXI века фиксируется сильная фумарольная и термальная активность.



Толбáчик

- **Толбáчик** — вулканический массив на востоке Камчатки, в юго-западной части Ключевской группы вулканов. На расстояниях от 50 км до 68 км от подножия вулкана находятся 5 населенных пунктов. Это поселки Ключи, Майское, Козыревск, Лазо и Атласово, в которых в общей сложности проживают более 8,1 тыс. человек. Петропавловск-Камчатский от вулкана отделяют 343 км.
- Высота 3682 м, в состав входят слившиеся основаниями стратовулканы Острый Толбачик и Плоский Толбачик, расположенные на пьедестале древнего щитового вулкана.



Тятя

- Тятя - стратовулкан типа сомма-везувий. Высота 1819 м. Расположен на северо-востоке острова. Сложен базальтовым и андезитовыми лавами.
- Сомма высотой 1485 м имеет правильный усечённый конус диаметром 15—18 км у основания и до 2,5 км у кольцевого гребня. Над дном привершинной кальд

