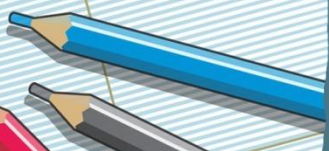


# Внеклассное мероприятие для учащихся 7 – 8 классов

## «Удивительное путешествие»

Масштаб 120 000 000

Презентацию подготовил  
учитель географии и биологии Бацаев Л.Е.





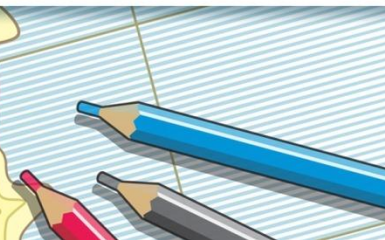
# Конкурс «Разминка»



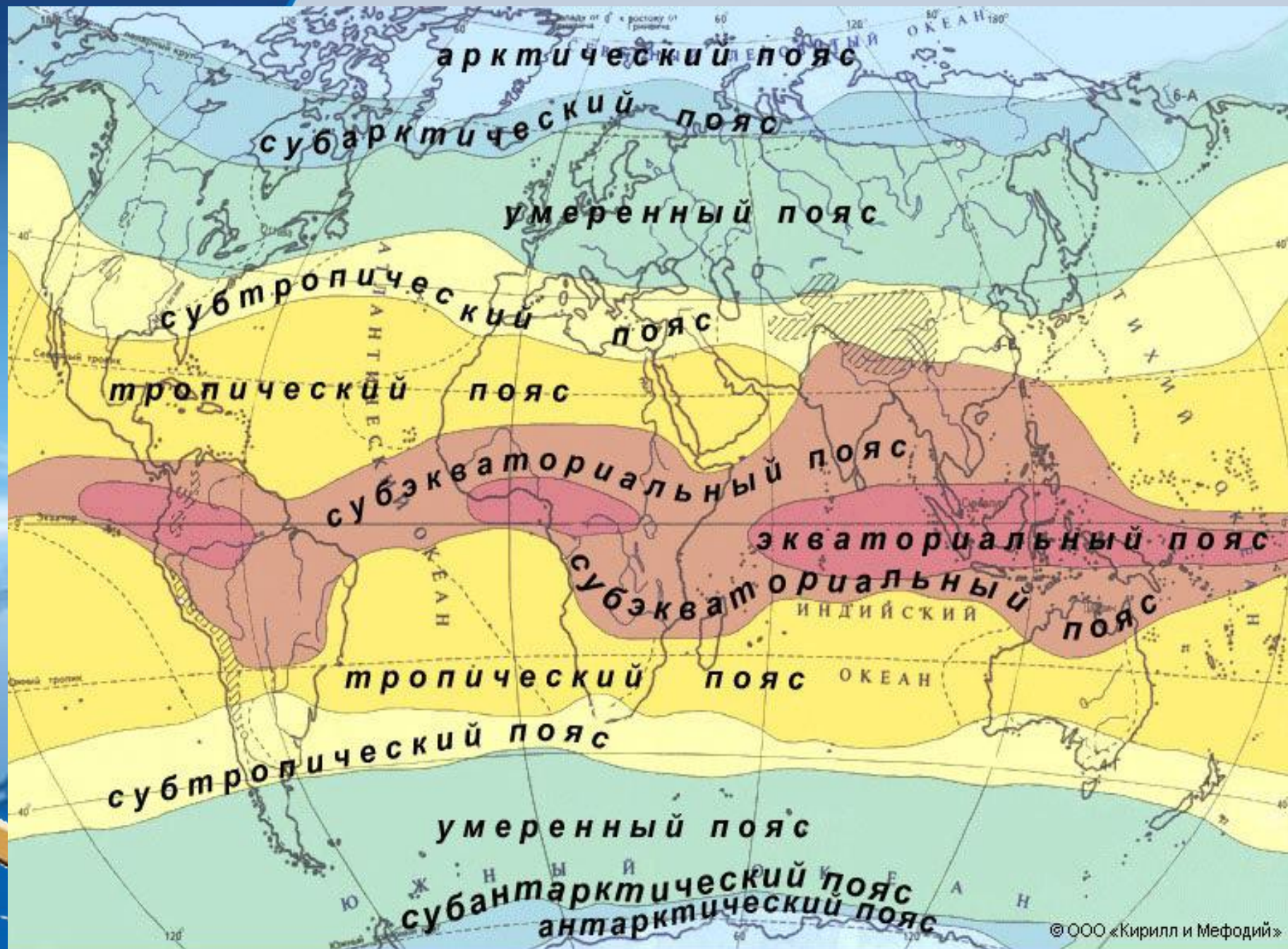




# Евразия, Африка, Северная Америка, Южная Америка, Антарктида, Австралия





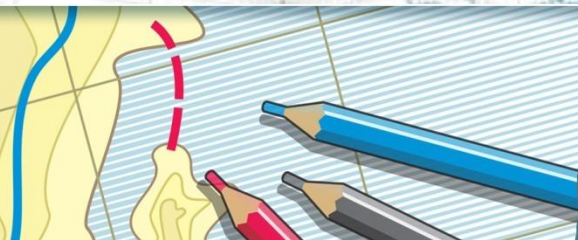


© ООО «Кирилл и Мефодий»

Физико-географические пояса расположены симметрично по отношению к экватору. Карта.



Самый большой по площади океан планеты - Тихий





Азимут - это угол между направлением на север и направлением на предмет



# Полярная звезда находится в созвездии Малая Медведица





# Самая высокая гора России – Эльбрус (5642м)





# Курисио - теплое течение Тихого океана

## Течения Тихого океана





# Самая длинная река России – Обь (с притоком Иртыш)

Длина –  
5410 км.





# Ураган - ветер со скоростью 30 м/с и более



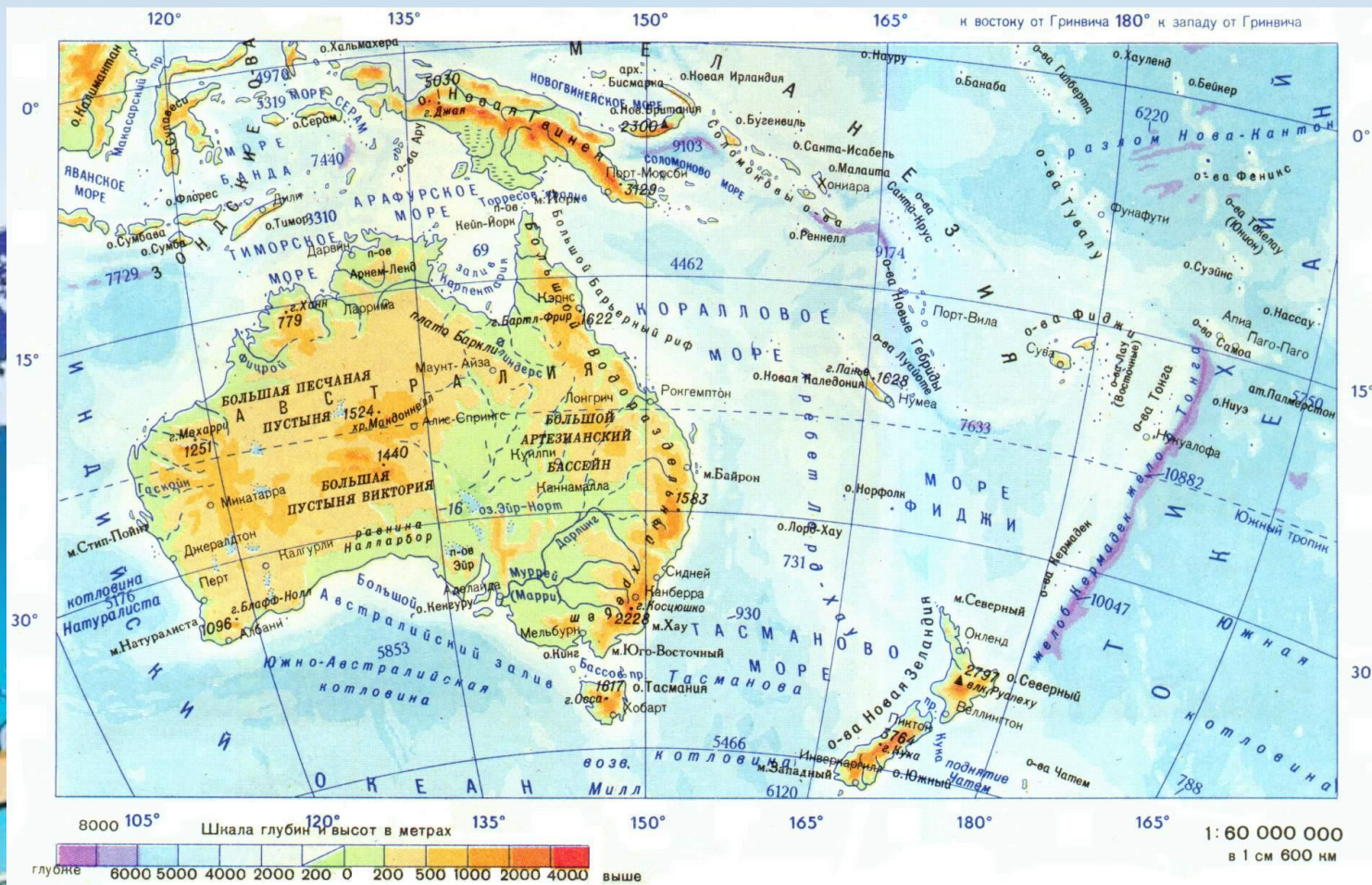


# Байкал – самое глубокое озеро планеты(1642 м.)



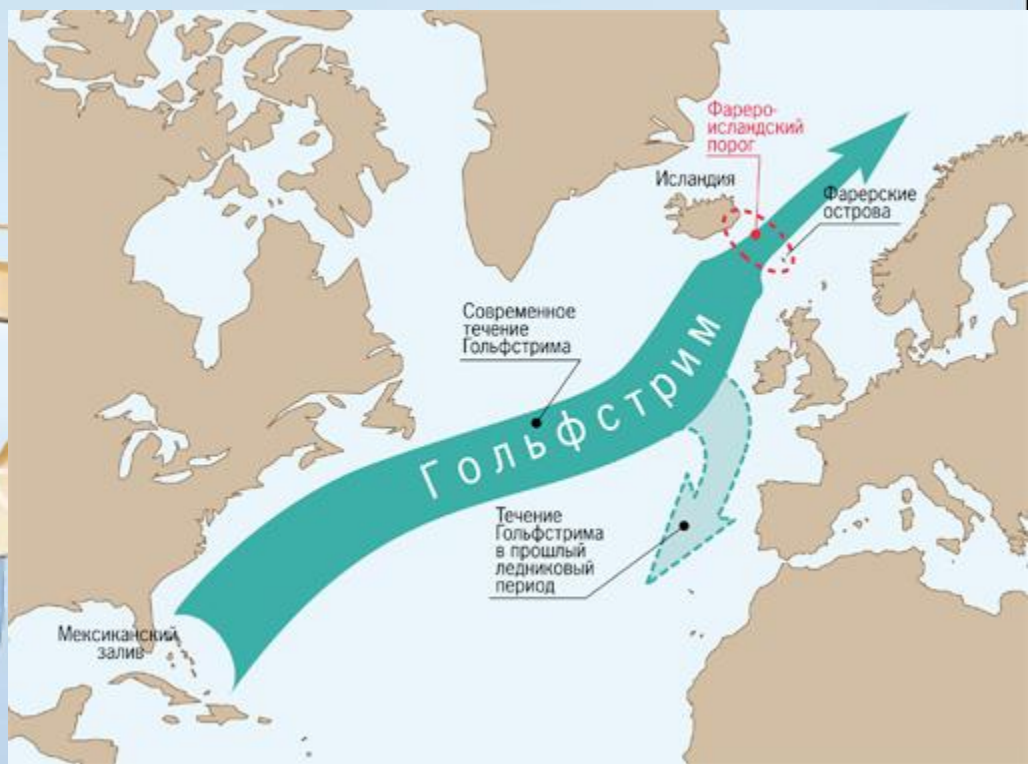


# Австралию омывают Индийский и Тихий океаны





# Гольфстрим – теплое течение Атлантического океана





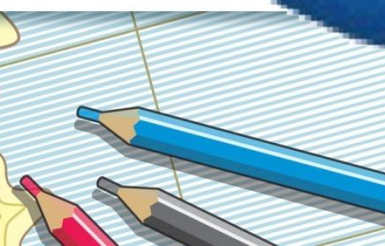
# Снег быстрее тает на северной стороне оврага





Экватор - параллель.

Длина экватора 40075 км.

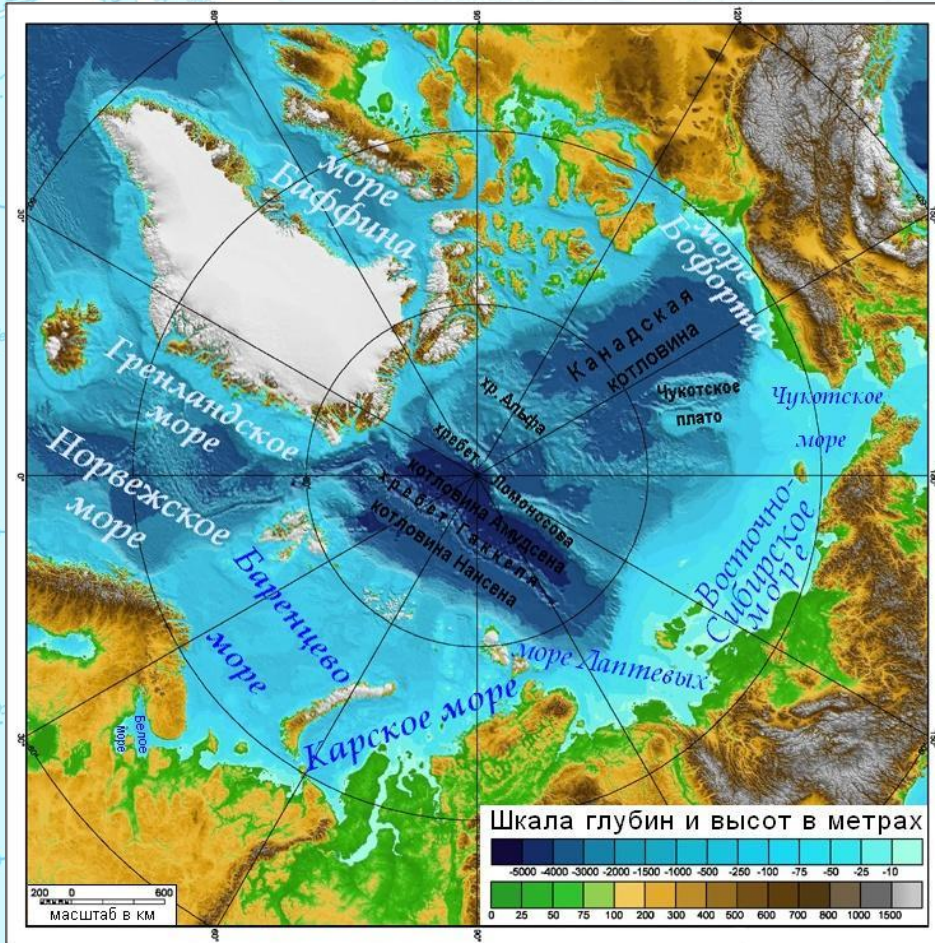




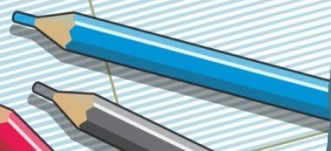
# Самый большой по площади остров России - о. Сахалин







Северный  
Ледовитый  
океан – самый  
маленький  
океан



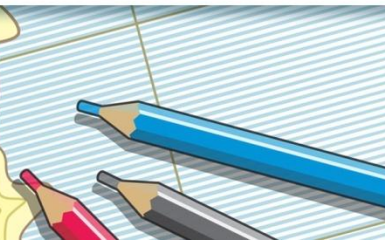


# Водопад Виктория





# Берингов пролив отделяет Евразию от Северной Америки





# Каспийское море - самое большое по площади озеро в мире





The background features a light blue sky with a white horizon line. On the left, a blue abstract shape curves upwards. In the center, a globe of the Earth is shown with a golden ribbon looping around it. The text is overlaid on the globe and sky.

# Конкурс «Отгадай путешественников и мореплавателей»



# Отгадай путешественников и мореплавателей

В 1926-1927 гг. возглавил экспедицию в северо-восточную часть Африки с целью изучения культурных растений. Было собрано более 6000 образцов культурных растений и установлено, что Эфиопия является родиной твердых сортов пшеницы.





# Отгадай путешественников и мореплавателей

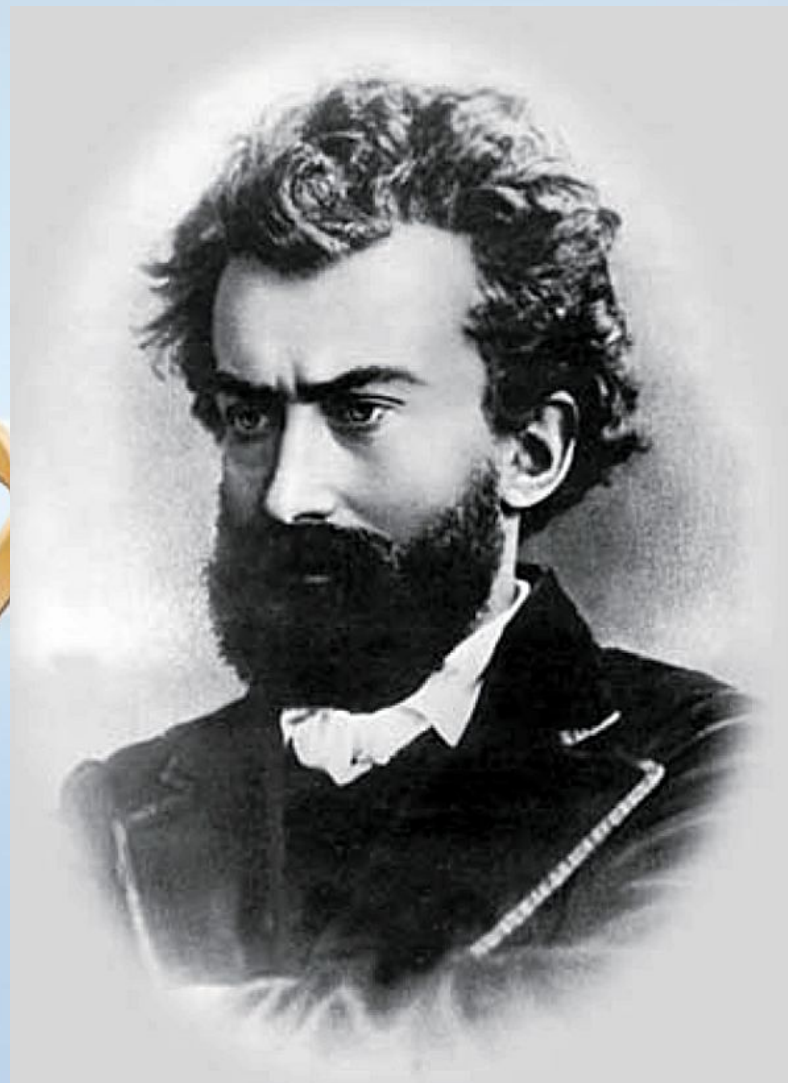
В середине 19 века пересек Южную Африку с запада на восток, исследовал реку Замбези, открыл на ней водопад, дал описание верхнего течения реки Конго, озера Ньяса. Его именем назван водопад на реке Конго.





# Отгадай путешественников и мореплавателей

Этот путешественник внес большой вклад в изучение природы и населения Океании. В 1871 году совершил экспедицию на остров Новая Гвинея, где изучал жизнь и быт населявших остров народов, составил интересные описания берегов тропического моря. Его именем назван северный берег Новой Гвинеи.





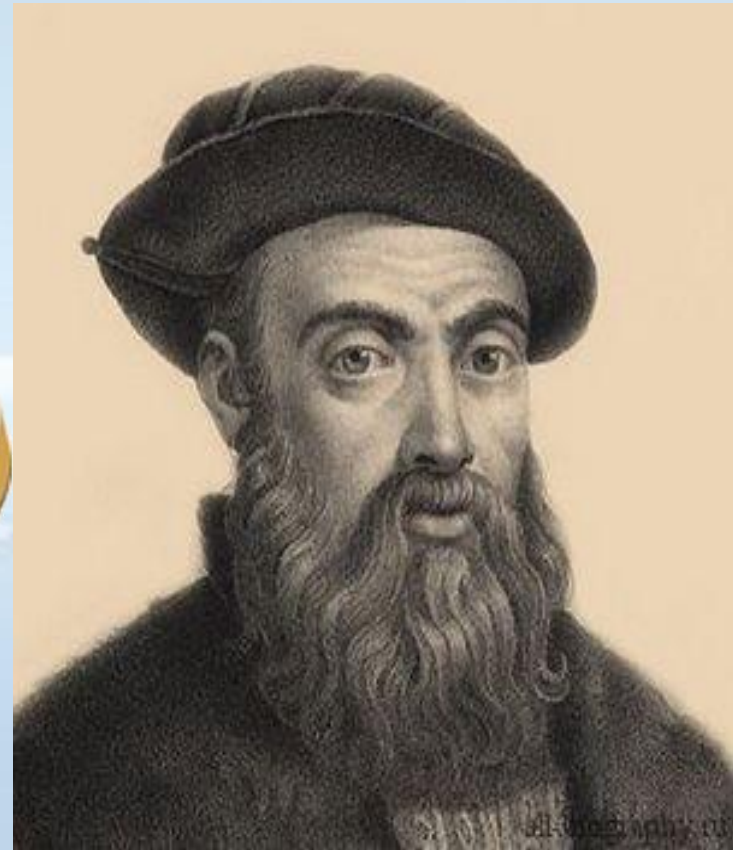
# Отгадай путешественников и мореплавателей

Это мореплаватель родился в 1451 году в Генуе (Италия), с 1476 по 1485 годы жил в Португалии и на острове Мадейра. Возглавил экспедицию с целью поиска пути в богатую Индию, но в 1492 году привел испанские корабли к неизвестным землям за Атлантическим океаном. Открытие Нового Света стало величайшим событием в истории человечества



# Отгадай путешественников и мореплавателей

В 1521 году из Испании под началом этого мореплавателя отправился флот из 5 кораблей, на борту которых находилось 237 человек. Так началось первое кругосветное плавание. Через три года в сентябре 1524 года в порту Севильи бросил якорь корабль «Виктория», его экипаж состоял из 18 человек, среди которых не было инициатора плавания. Он погиб в апреле 1521 года на Мактане, одном из Филиппинских островов.





# Конкурс «Географический кроссворд»



# Географический кроссворд

## Вопросы 1 команде

По горизонтали: 1. Самый холодный материк. 2. Пролив, отделяющий Австралию и Новую Гвинею.

По вертикали: 1. Второй по площади материк планеты. 2. Самая большая по площади пустыня мира. 3. Столица Австралийского Союза. 4. Горы на юге Африки.



# Географический кроссворд

## Вопросы 2 команде

**По горизонтали:** 1. Самый малонаселенный материк планеты. 2. государство в западной Африке.

**По вертикали:** 1. Животное, похожее на ежа, живет в норах, откладывает яйца, кормит детенышей молоком. 2. Пустыня на юге Африки. 3. Горы на юге Африки. 4. Крупное озеро в Африке с непостоянной береговой линией.

# Конкурс «Гонка за лидером»





# Гонка за лидером

**ГОРЫ**

1. Атлас
2. Танганьика
3. Анды

**РЕКИ**

4. Конго
5. Большой  
Водораздельный хребет

**ОЗЕРА**

6. Дарлинг
7. Эйр-Норт
8. Намиб
9. Сахара

**ПУСТЫНИ**

10. Гурон
11. Лимпопо
12. Гоби

**ГОРЫ:** Атлас, Анды, Большой  
Водораздельный хребет

**РЕКИ:** Конго, Дарлинг, Лимпопо

**ОЗЕРА:** Эйр-Нор, Танганьика,  
Гурон

**ПУСТЫНИ:** Намиб, Сахара,  
Гоби