



Воды океана

Подготовила: учитель географии
высшей категории Мацкевич
Татьяна Алексеевна
МБОУ «Пбединская СОШ»

Определяем цель урока

Кругом вода, да с питьем беда!

О каком свойстве океанической воды идет речь?

По морю идет, идет, а до берега, так и не дойдет- тут и пропадет!

Что это?

Цель урока

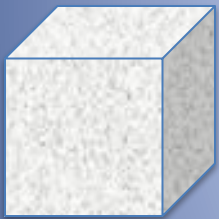
1. Познакомиться со свойствами океанической воды (солёностью и температурой).
2. Основными видами движения воды в океане.

Задачи урока

1. Узнать почему в океане вода соленая;
2. Везде ли соленость одинаковая?
3. Как меняется температура воды в океане?
4. Как движется вода в Океане?

Свойства вод Мирового океана

солёность



температур

а

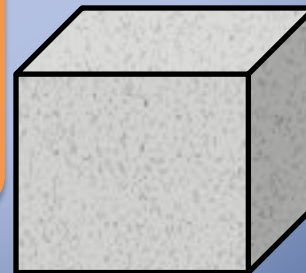


Солёность

35 %

Средняя
солёность
вод
Мирового
океана

Количество
минеральных
солей,
растворённых
в 1 л морской
воды



СОЛ

35

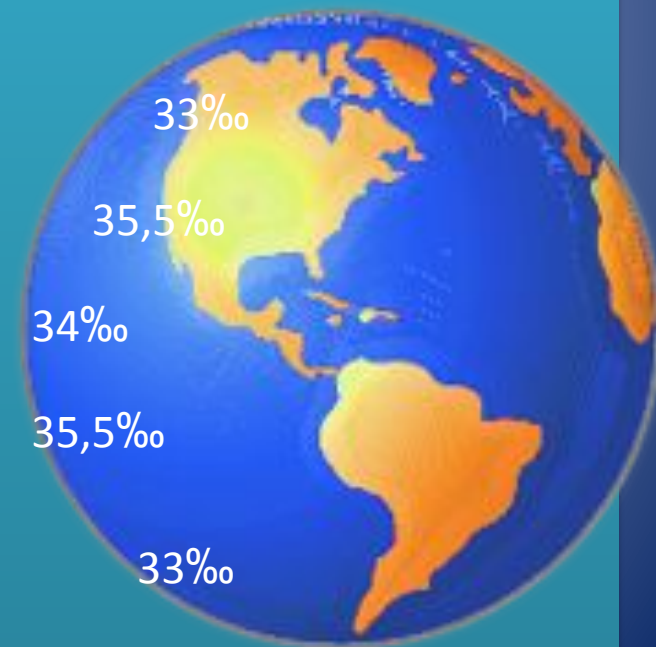
Г

Единица измерения солёности – **промилле** (это тысячная доля вещества) обозначается -‰
Зависит от испарения, от поступления в океан пресной воды (осадки, реки, таяние айсбергов).

Экваториальные широты — 34
Тропические широты — 35,8
Умеренные широты — 33

В том числе:

в Тихом океане — 36,5
в Индийском океане — 36,5
в Атлантическом — 37,5
Северный Ледовитый - 32



Солёность воды в некоторых морях и заливах (в ‰)

| | |
|-------------------|------|
| Средиземное море | - 39 |
| Черное море | - 18 |
| Карское море | - 10 |
| Баренцево море | - 35 |
| Бенгальский залив | - 32 |
| Красное море | - 43 |
| Карибское море | - 35 |

Какое море самое
солёное?

Температура воды в океане

| | |
|-----------|--------|
| 90° с.ш. | -1,7° |
| 60° с.ш. | +4,8° |
| 30° с.ш. | +21,0° |
| 0° (экв.) | +27,0° |
| 30° ю.ш. | +19,0° |
| 60° ю.ш. | 0,0° |
| 70° ю.ш. | -1,3° |

Как изменяется температура воды в Мировом океане при движении от экватора к полюсам?

В каком полушарии воды мирового океана теплее?

Какова причина такого изменения температуры Воды Мирового океана?

Выводы:

Температура
поверхностных
вод зависит от
широты
местности



Среднегодовая температура поверхностных вод в океана

- в Атлантическом океане +16,9 °С,
- в Индийском +17,1 °С,
- В Тихом +19,1°С

Какой океан самый теплый?

Почему?

Как изменяется температура вод Мирового океана с глубиной?

| | |
|--------|--------|
| 0 м | +16,0° |
| 200 м | +15,5° |
| 1000 м | +3,8° |
| 2000 м | +3,1° |
| 3000 м | +2,8° |
| 5 000 | +2,5° |

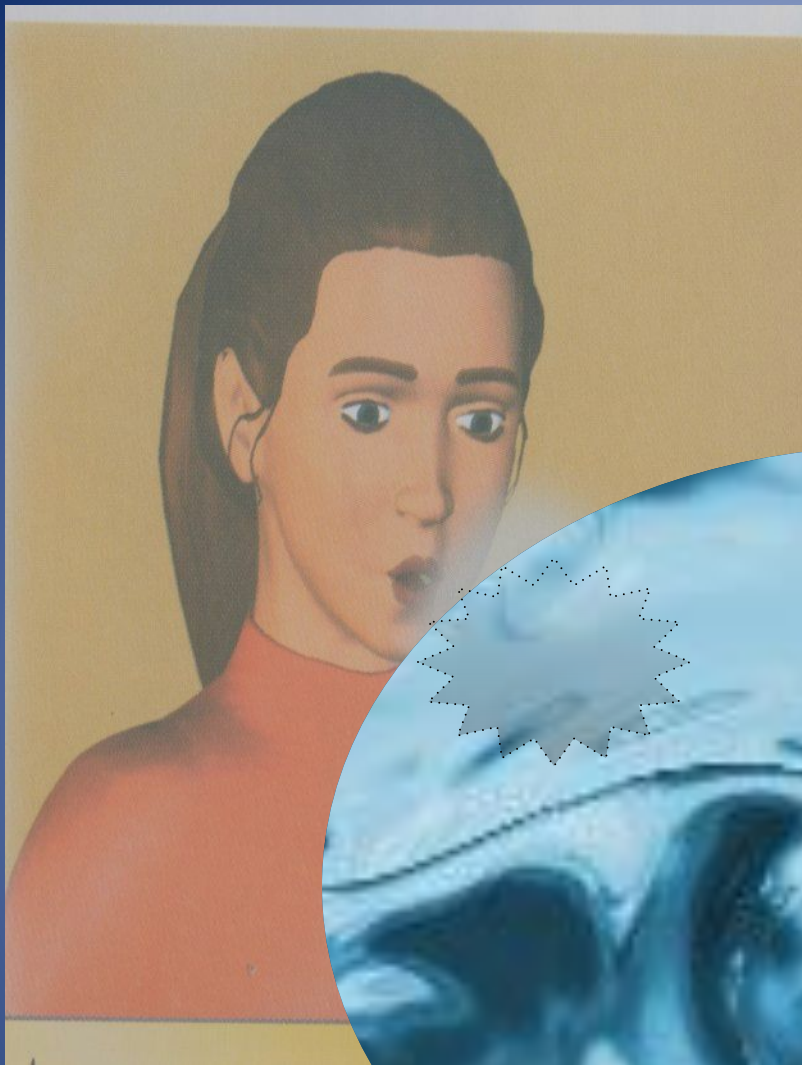
ОПЫТ

Что произошло с
поверхностью воды?

Какова причина
образования данного

явления на

поверхности воды?





Вершина волны

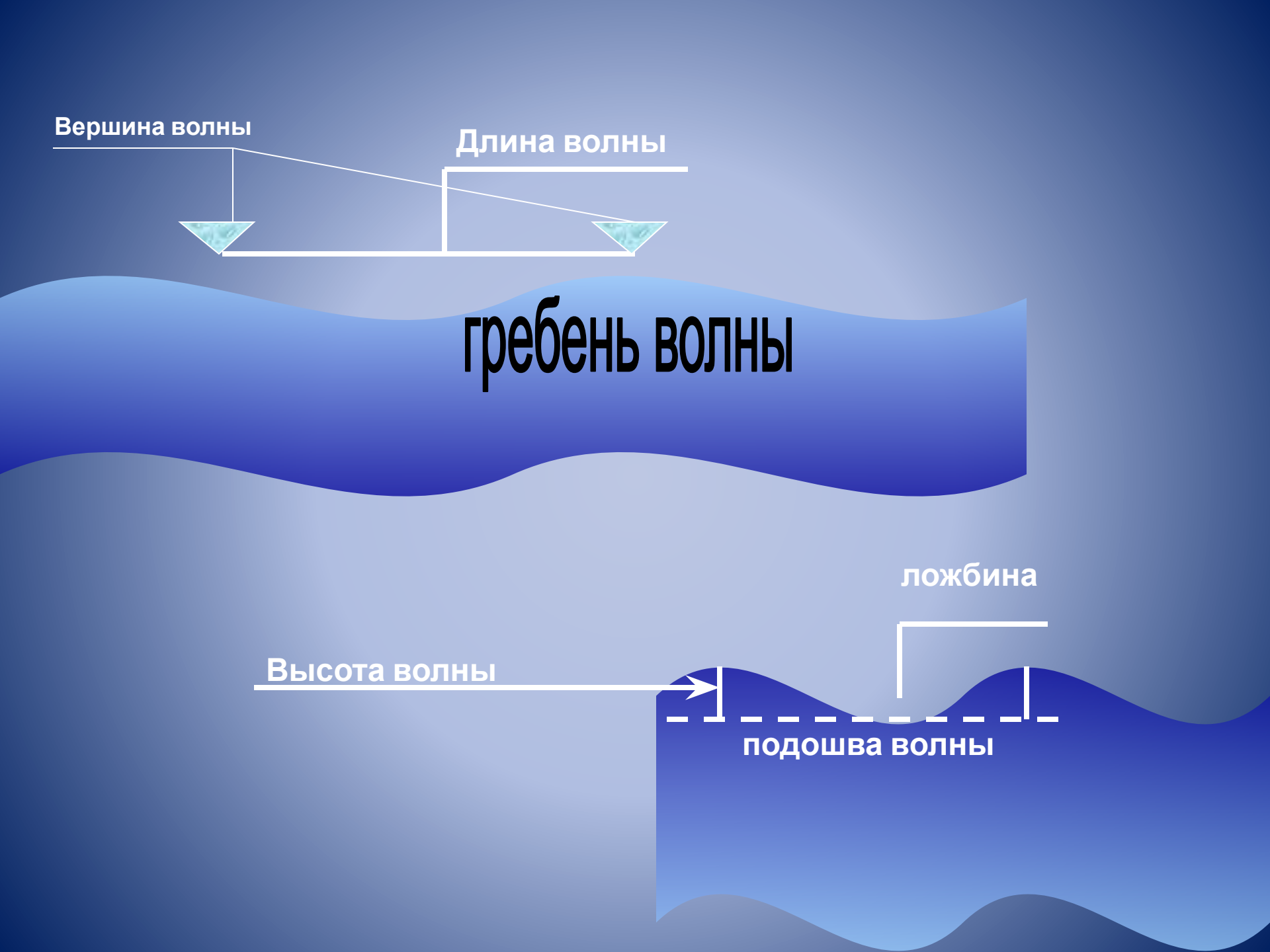
Длина волны

гребень волны

ложбина

Высота волны

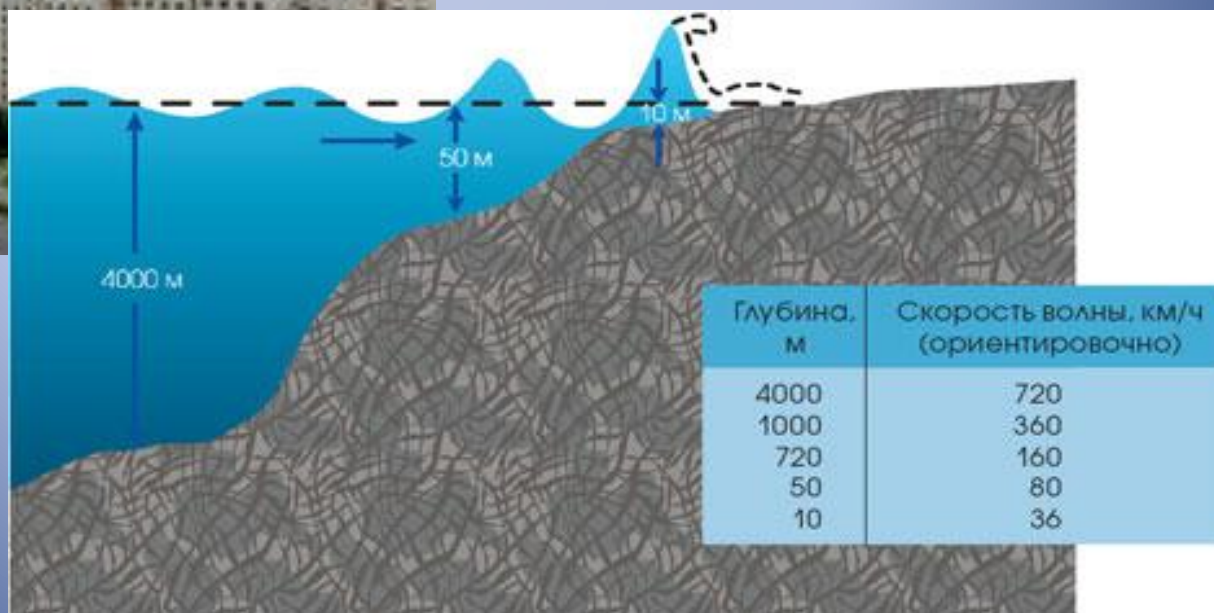
подошва волны



Приливы и отливы



Цунами



Течения мирового Океана

- <http://www.youtube.com/watch?v=2wAzpLyZLS0>

Домашнее задание

- §20 № 1, 11, 12

Рефлексия

Ветер

Притяжение

луны

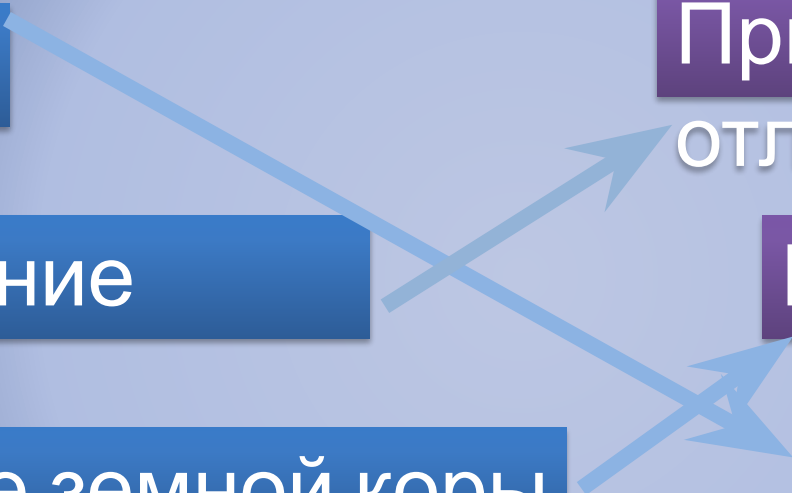
Движение земной коры

Приливы и

ОТЛИВЫ

Цунами

Течения



Определить соленость Каспийского моря, если известно, что в 1 литре содержится 25г соли.

Соленость равна

25‰

«Третий лишний»

Гребень, цунами, высота волны

Цунами

Гольфстрим, Северо –
Атлантическое, Перуанское

Перуанское

Передо мною стояла цель...

Я узнал...

Было интересно...

Я поняла...

Теперь могу...

Я научился...

Я работал на уроке...

Выводы урока таковы...

Источники информации

<http://im0-tub-ru.yandex.net/i?id=18973218-66-72>

<http://im6-tub-ru.yandex.net/i?id=125295875-22-72>

<http://im6-tub-ru.yandex.net/i?id=125295875-22-72>

Учебник география Природа и люди 6 класс под
редакцией А. И Алексеева Москва
«Просвещение» 2010