A vintage map with a magnifying glass and a wooden handle. The map shows various geographical features, including the Atlantic Ocean, the Indian Ocean, and the Southern Hemisphere. The magnifying glass is positioned over the map, and the wooden handle is visible in the bottom right corner. The text is overlaid on a white, cloud-like shape in the center of the map.

ЭКОНОМИЧЕСКАЯ ГЕОГРАФИЯ И РЕГИОНАЛИСТИКА МИРА

ЩЕЛОЧКОВА Н.С.

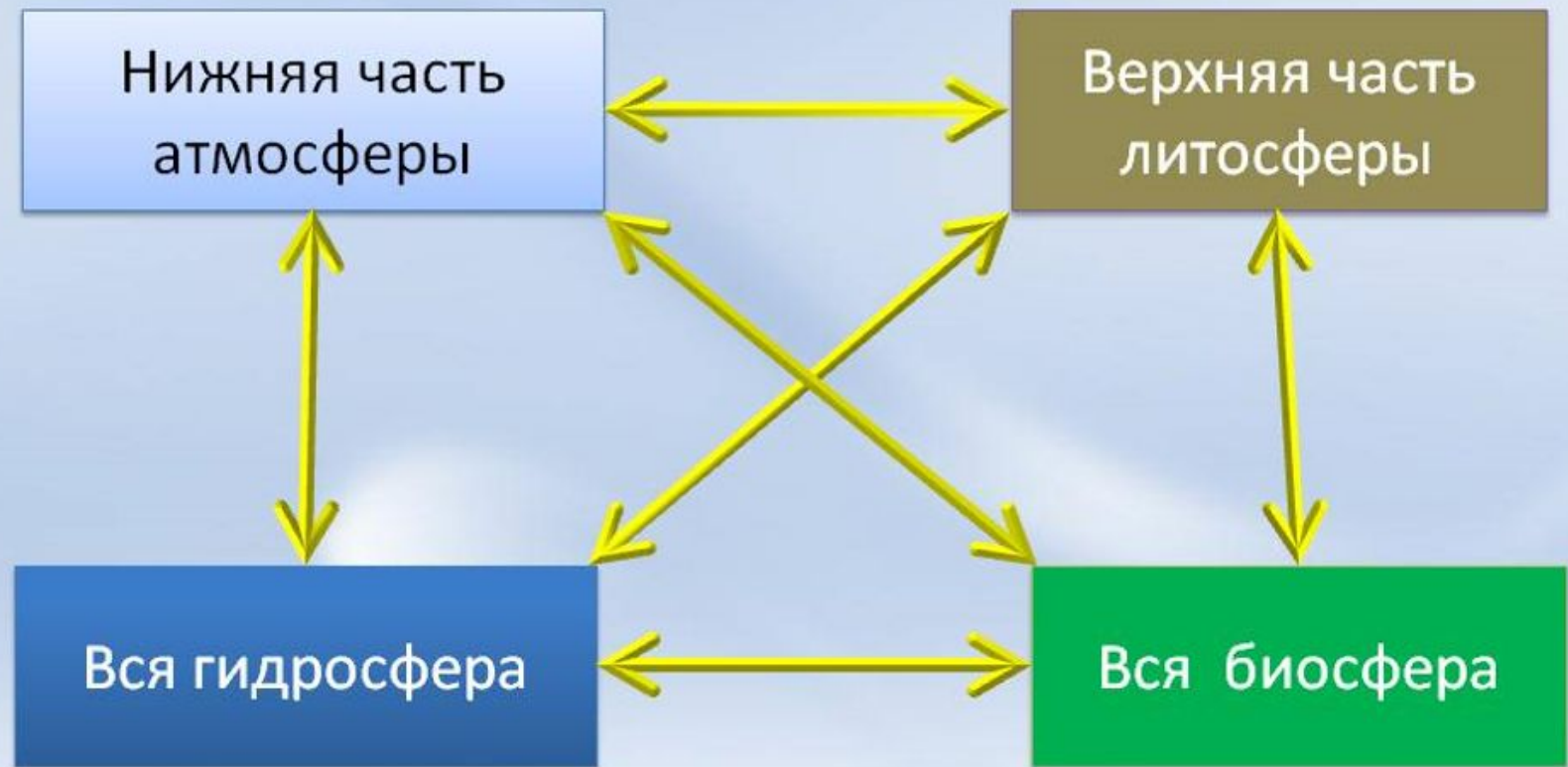
**ВЗАИМООТНОШЕНИЯ
ЧЕЛОВЕКА С
ОКРУЖАЮЩЕЙ
СРЕДОЙ**

ГЕОГРАФИЧЕСКОЙ СРЕДОЙ НАЗЫВАЕТСЯ ТА ЧАСТЬ ЗЕМНОЙ ПРИРОДЫ, С КОТОРОЙ ЧЕЛОВЕЧЕСКОЕ ОБЩЕСТВО НЕПОСРЕДСТВЕННО ВЗАИМОДЕЙСТВУЕТ В СВОЕЙ ЖИЗНИ И ПРОИЗВОДСТВЕННОЙ ДЕЯТЕЛЬНОСТИ НА ДАННОМ ЭТАПЕ ИСТОРИЧЕСКОГО РАЗВИТИЯ.



СРЕДА ОБИТАНИЯ

Глобальный ПК-географическая оболочка



ВЗАИМОДЕЙСТВИЕ ЧЕЛОВЕКА С ОКРУЖАЮЩЕЙ СРЕДОЙ

- Состояние природной среды
бывает:

- 1) естественное — не изменённое хозяйственной деятельностью человека;
- 2) равновесное — естественное восстановление опережает антропогенные воздействия;
- 3) кризисное — скорость восстановления ниже;
- 4) критическое — начало деградации экосистем;
- 5) катастрофическое — труднообратимый процесс деградации;
- 6) состояние коллапса — необратимая деградация.



ВЗАИМОДЕЙСТВИЕ ЧЕЛОВЕКА С ОКРУЖАЮЩЕЙ СРЕДОЙ

- К сожалению, в настоящее время антропогенное воздействие на природные ландшафты увеличивается с новой силой. Все более остро ощущаются вопросы рационального использования природных ресурсов и загрязнения окружающей среды. Поэтому, в настоящее время перед обществом стоит важнейшая задача – сформировать мнение о природе и окружающей среде как о важнейшей среде обитания человека, от которой зависит и вся его жизнедеятельность. Необходимо помнить о том, что природу необходимо беречь, а для этого, в первую очередь, необходимо найти те рациональные звенья во взаимодействии общества и природы, которые позволят достичь этой цели.



ВЗАИМОДЕЙСТВИЕ ЧЕЛОВЕКА С ОКРУЖАЮЩЕЙ СРЕДОЙ

Исторический период

Представление о природе и принципе её взаимосвязи с обществом

Античность

Природа - совершенный космос , противоположный хаосу. Принцип - жизнь в согласии , в гармонии с природой. Человек и природа составляют единое целое.

Средневековье

Природа - результат творения Бога , нечто более низкое по сравнению с человеком, поскольку только человек обладает Божественным началом - душой. Принцип - возвышение над природой. Отношение к природе, а в месте с тем и к греховному ее порождению - человеческому телу - как к чему-то негативному, которое необходимо обуздать, подчинить себе, поскольку природа - результат Божественного творения, считалось, что человек , наделённый искрой Божественного разума, приоткрывает в процессе познания природы сокровенный замысел Бога.

Возрождение

Природа – источник радости и наслаждения. Принцип - единение человека и природы . Отход от природы рассматривается как нечто противоестественное и противоречащее истинному предназначению человека

ВЗАИМОДЕЙСТВИЕ ЧЕЛОВЕКА С ОКРУЖАЮЩЕЙ СРЕДОЙ

Исторический
период

Представление о природе и принципе её взаимосвязи с
обществом

Новое время

Природа - объект экспериментирования человека, косная и инертная сила, требующая покорения и подчинения разумным человеком. Принцип - господство человека над природой посредством развития науки, что приводит к разрыву устанавливаемой веками связи между человеком и природой.

Современность

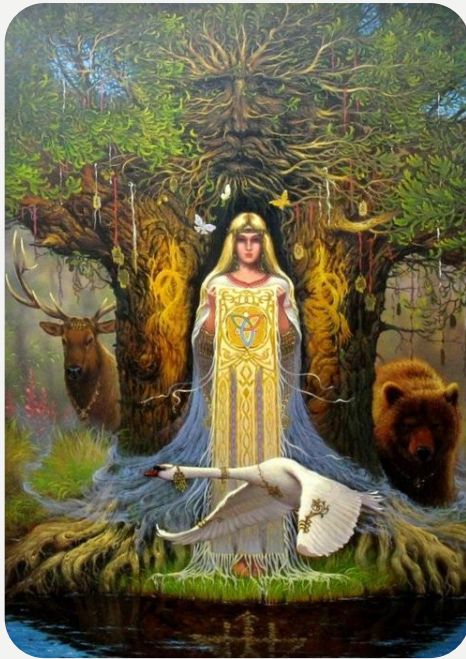
Необходимость формирования нового миропонимания, синтезирующего лучшие традиции западноевропейской и восточной культур; природа - уникальный целостный организм, основа жизнедеятельности человека. Принцип - партнерство, сотрудничество, открытый диалог человека и природы

Историческая линия, характеризующая взаимодействие человека и природы.

Обожествление природы, бережное к ней отношение

Истребление природы

Сохранение оставшегося и восстановление уничтоженного



- *Природа без человека может развиваться, а человек без природы прекратит свое существование*

ВЗАИМОДЕЙСТВИЕ ЧЕЛОВЕКА С ОКРУЖАЮЩЕЙ СРЕДОЙ

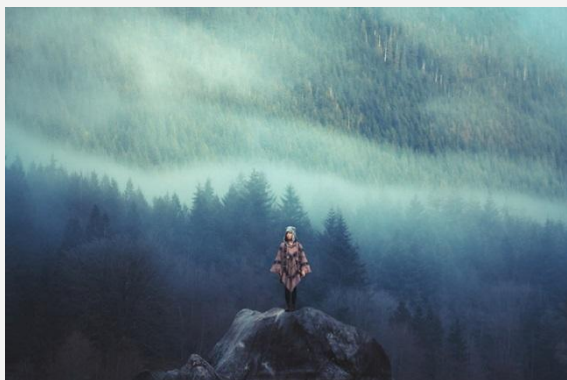
Общество

Действуют люди,
наделенные сознанием
и целеполаганием

Природа

Действуют слепые
бессознательные силы

Гармоничная



Конфликтная



ФОРЫ ВЗАИМОДЕЙСТВИЯ ЧЕЛОВЕКА С ОКРУЖАЮЩЕЙ СРЕДОЙ

Экологическая

сохранение, охрана,
восстановление
природных богатств



Экономическая

потребление природных
богатств, как
восполнимых,
так и невозполнимых,
проявляющаяся в
загрязнении,
истощении и разрушении



АНТРОПОГЕННЫЕ И ЕСТЕСТВЕННЫЕ ЛАНДШАФТЫ



ВЗАИМОДЕЙСТВИЕ ЧЕЛОВЕКА С ОКРУЖАЮЩЕЙ СРЕДОЙ



ВЗАИМОДЕЙСТВИЕ ЧЕЛОВЕКА С ОКРУЖАЮЩЕЙ СРЕДОЙ

Название	Ссылка
Мультфильм о взаимоотношениях человека и природы	https://www.youtube.com/watch?v=6ZKYV1s8vio
Как люди уничтожают планету	https://www.youtube.com/watch?v=G11hvtYZ3H4
Стихийные бедствия	https://www.youtube.com/watch?v=UDiRwJaEaUc
Еноты сортируют мусор	https://www.youtube.com/watch?time_continue=24&v=dEGUaWnZIDc
Все живое взаимосвязано	https://www.youtube.com/watch?v=o1d7vQ_31Rg