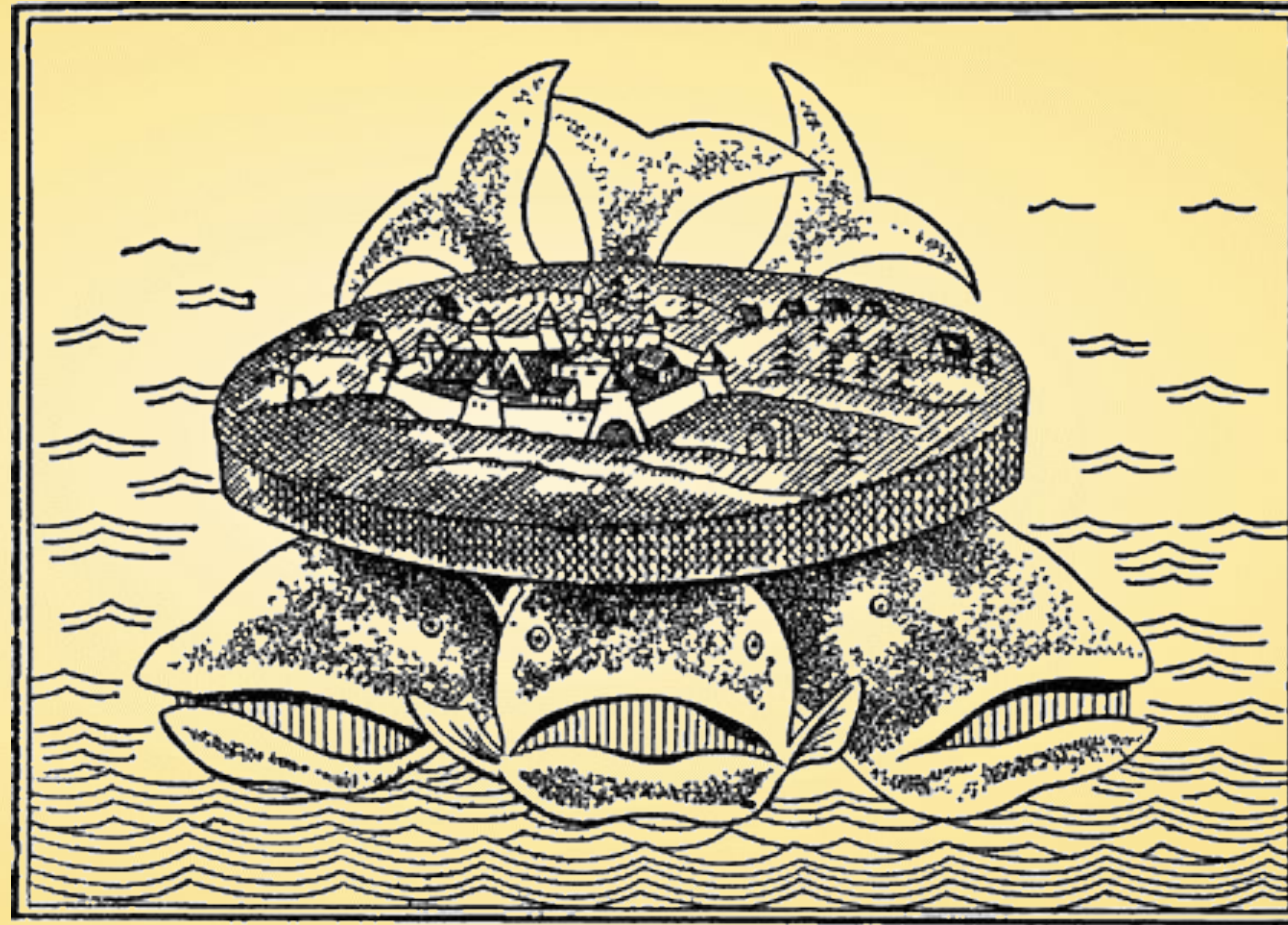
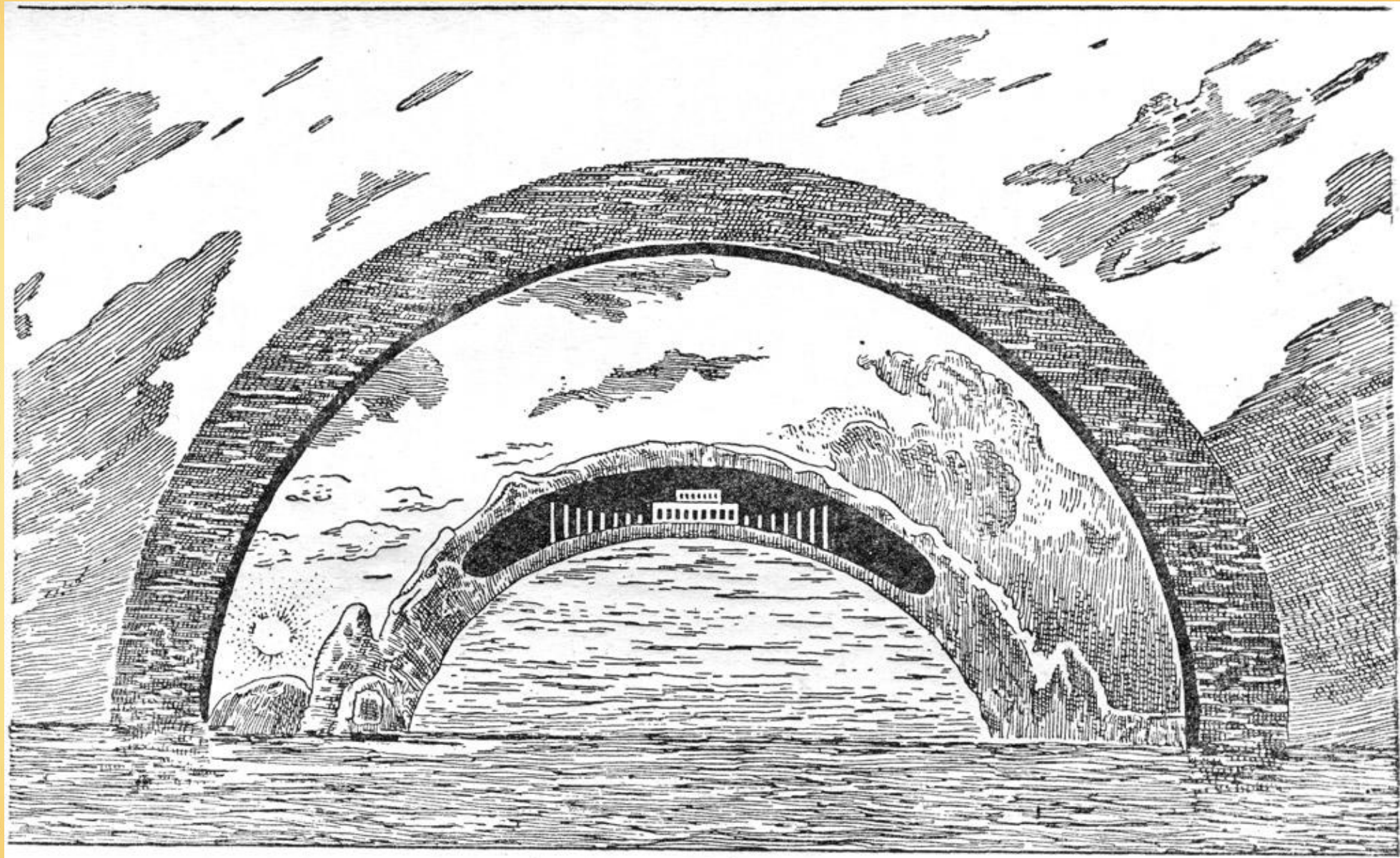




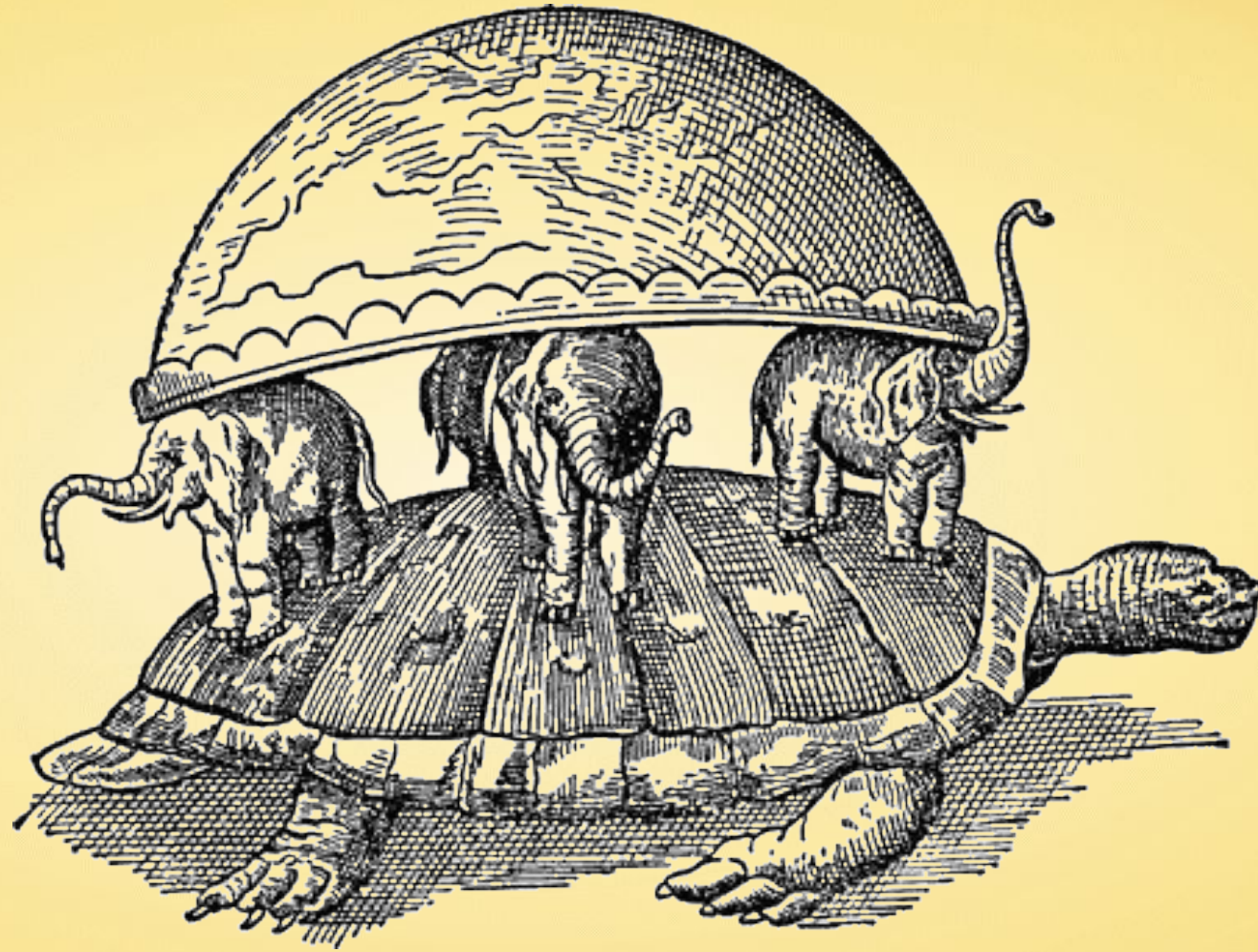
Мифологические представления о Земле



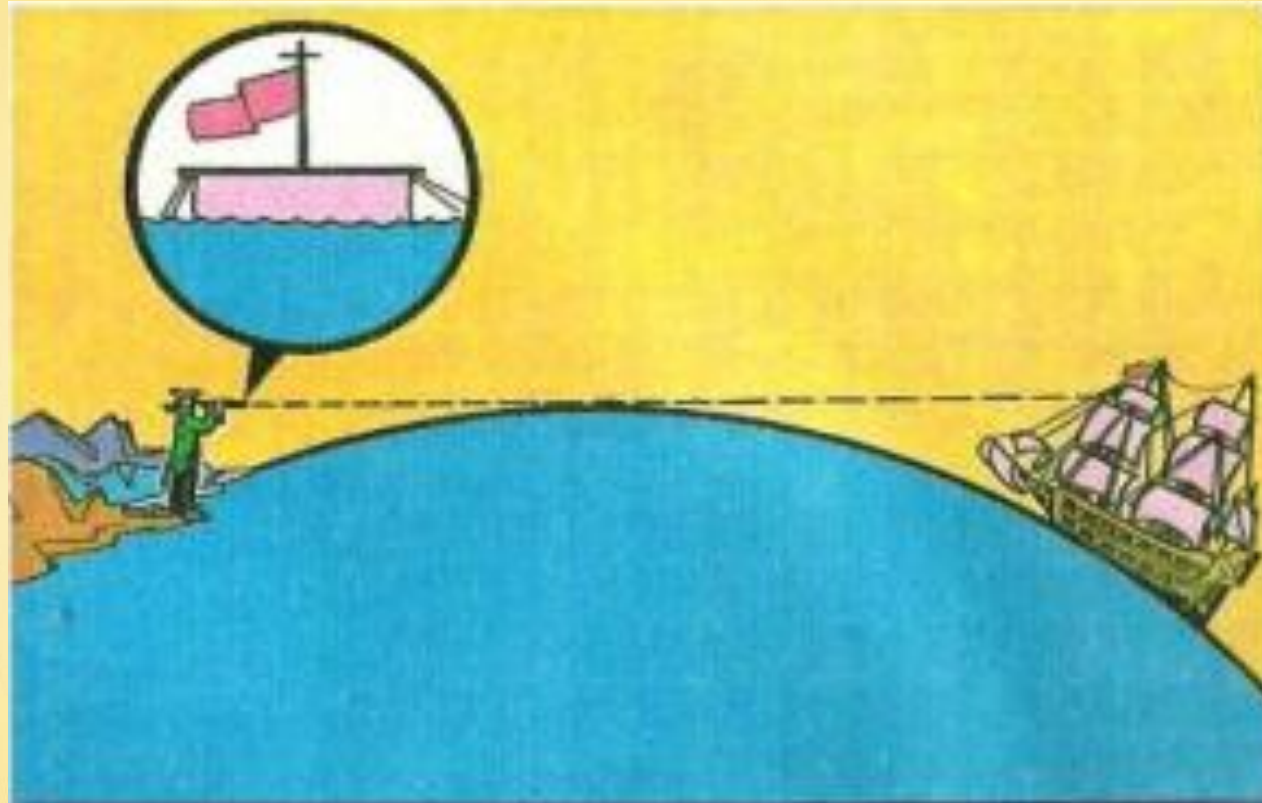
Мифологические представления о Земле



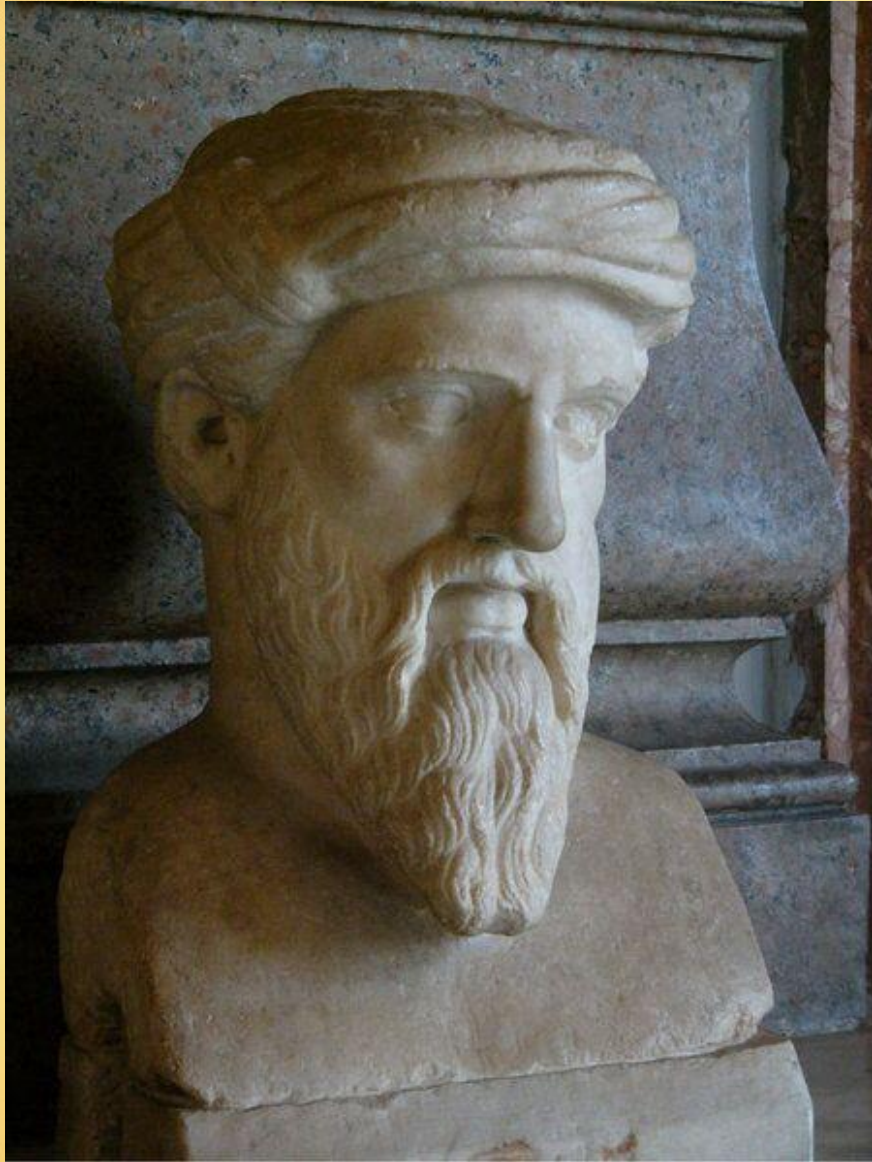
Мифологические представления о Земле



Развитие знания о форме Земли



Развитие знания о форме Земли



Пифагор Самосский
впервые высказал
предположение о
шарообразности Земли в
VI веке до н.э.

Развитие знания о форме Земли



Аристотель впервые привёл доказательство о шарообразности Земли в IV веке до н.э.



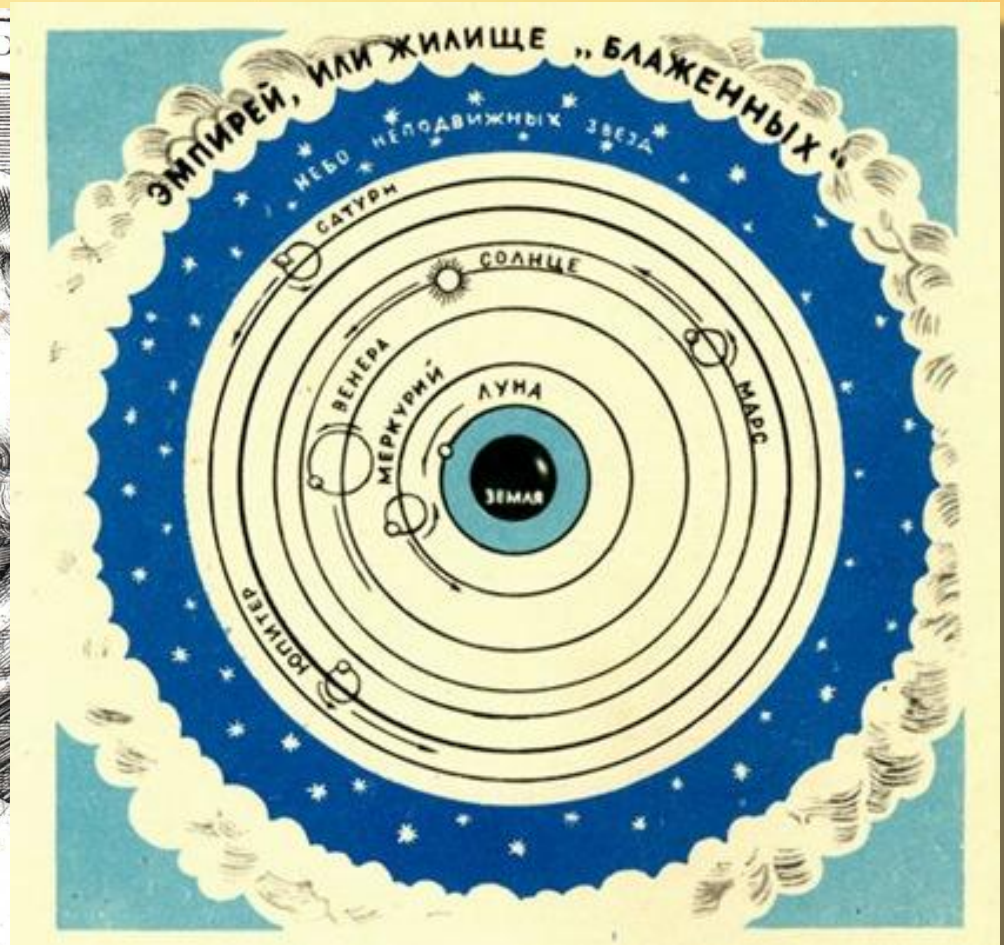
Лунное затмение

Развитие знания о форме Земли



Клавдий Птолемей

Развитие знания о форме Земли



Клавдий Птолемей Система мира

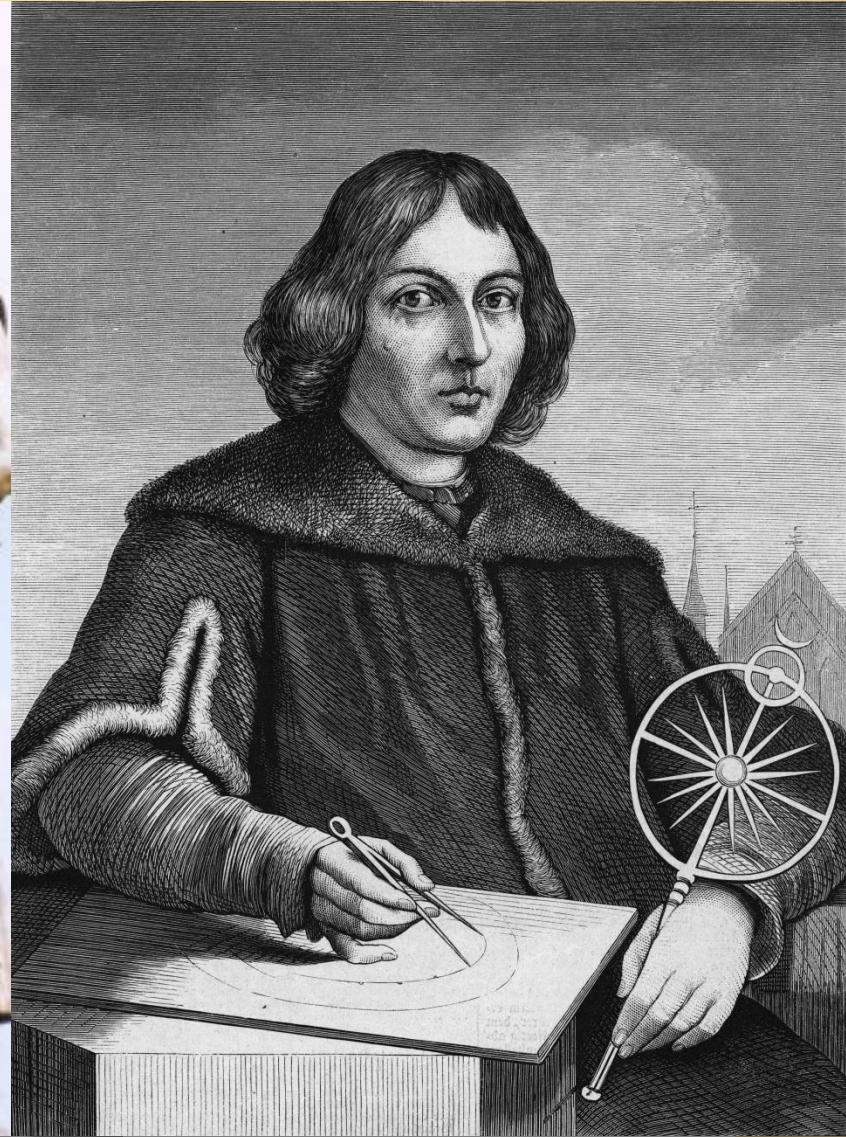
Птолемея, II век н.э.

Развитие знания о форме Земли



Аристарх Самосский

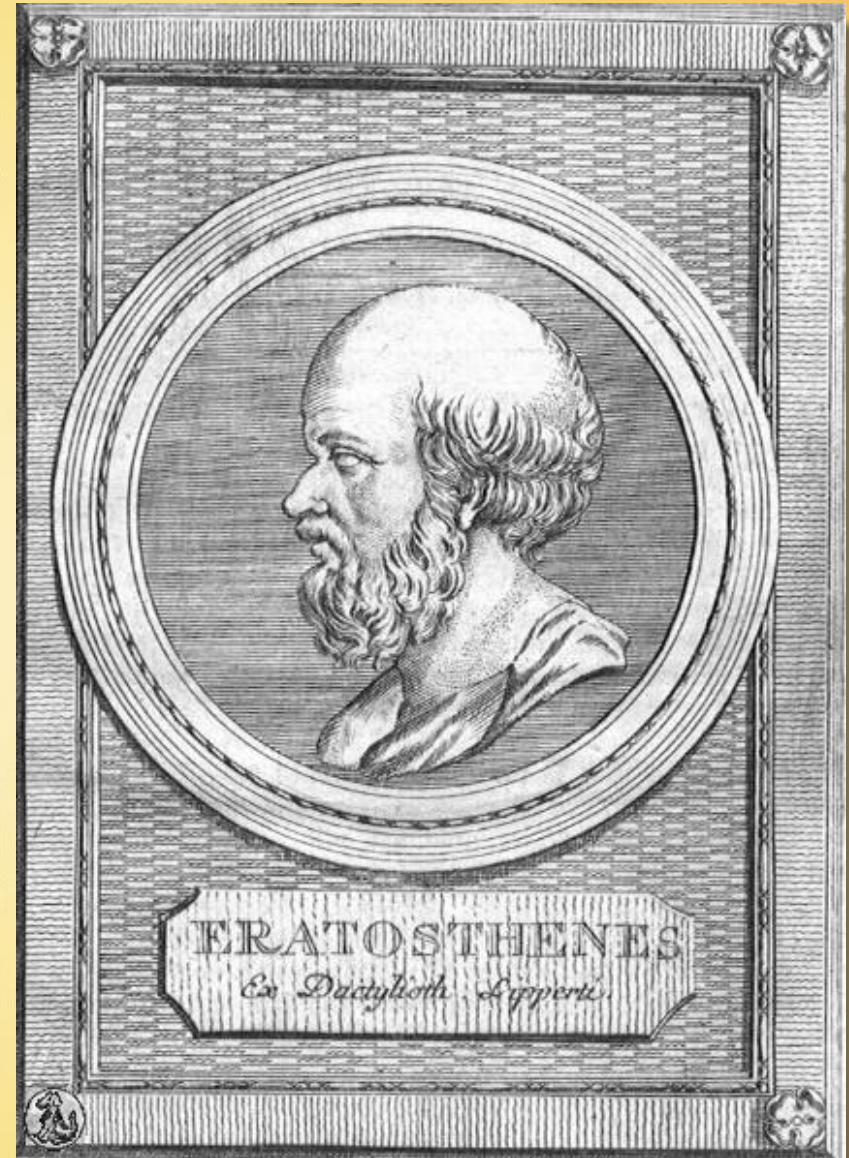
Развитие знания о форме Земли



Аристарх Самосски Николай Коперник

Развитие знания о форме Земли

Эратосфен первым измерил величину Земного шара.



Размеры Земли

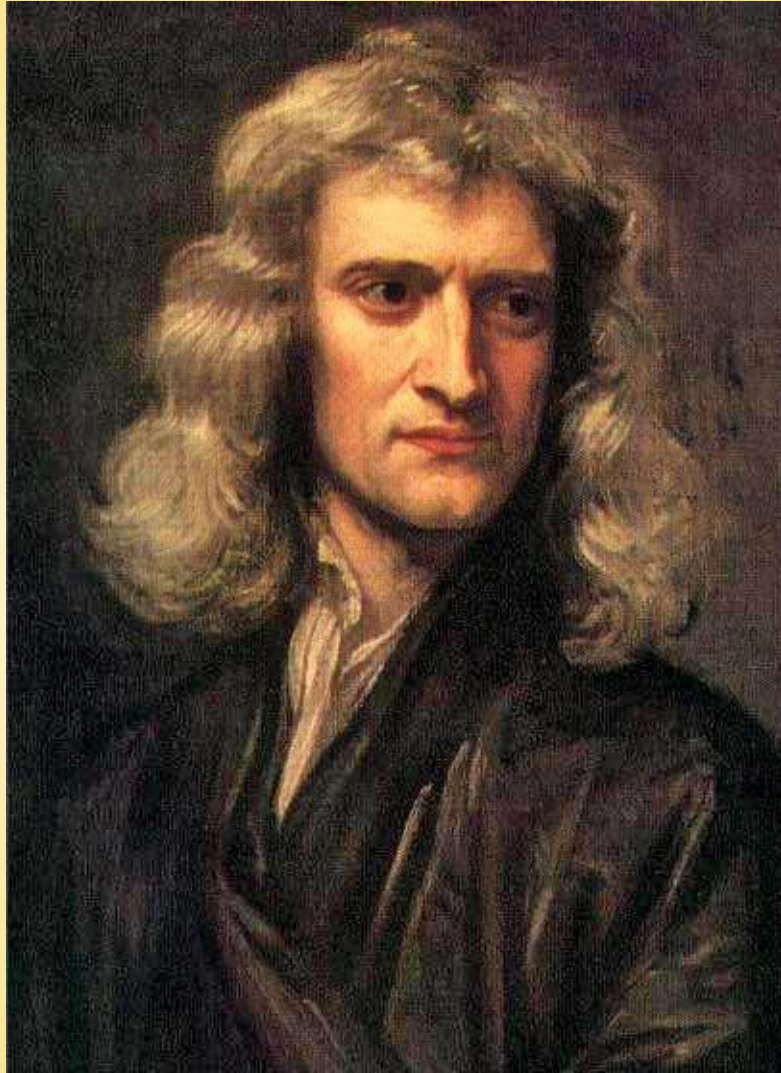


В 1672 г. Рише отправился в Америку для астрономических наблюдений.

Рише убедился в том, что часы отстают при приближении к экватору.



Форма Земли



Исаак Ньютон

Форма Земли

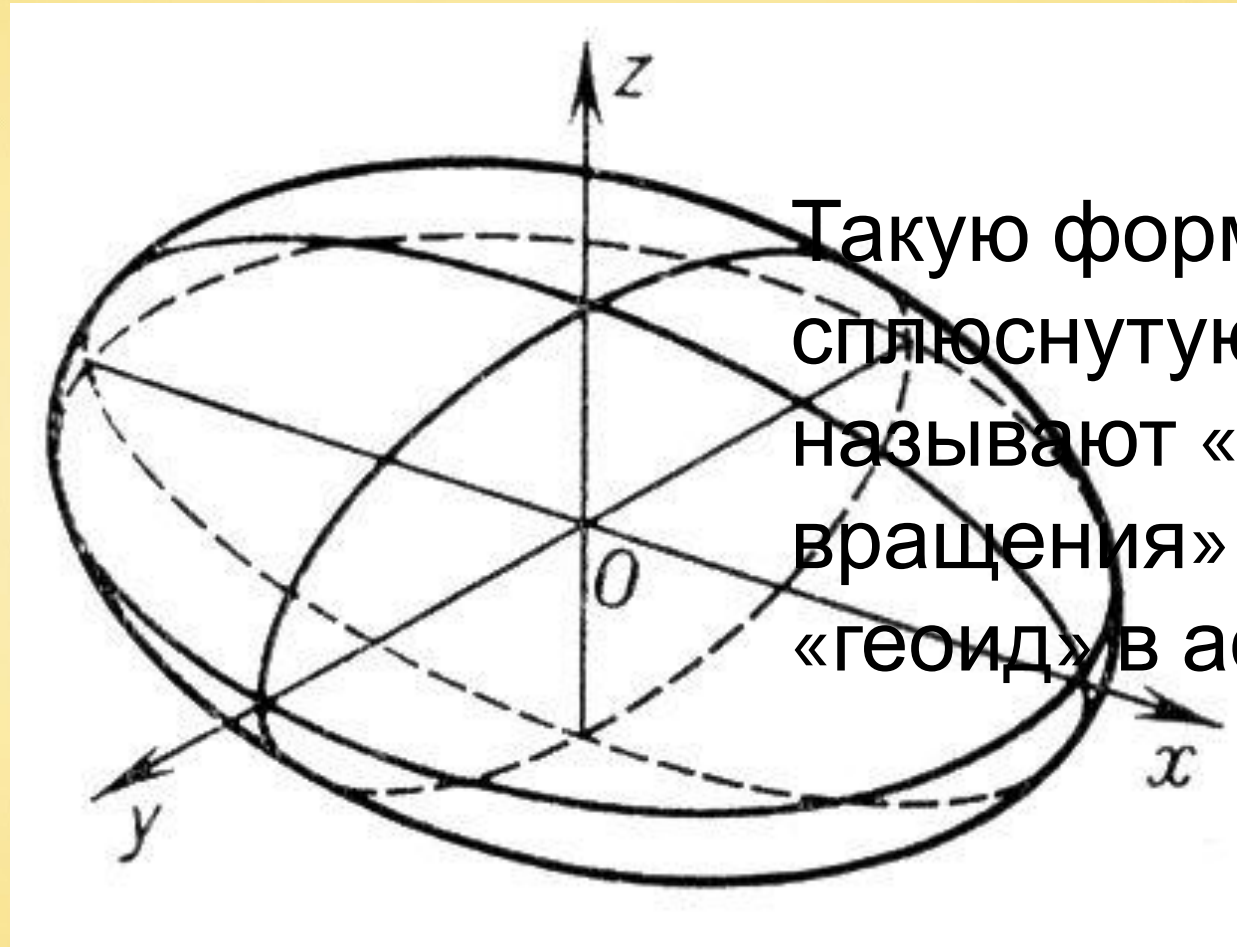


*«...наша Земля не шар,
она сплюснута у
полюсов и растянута
вдоль экватора».*

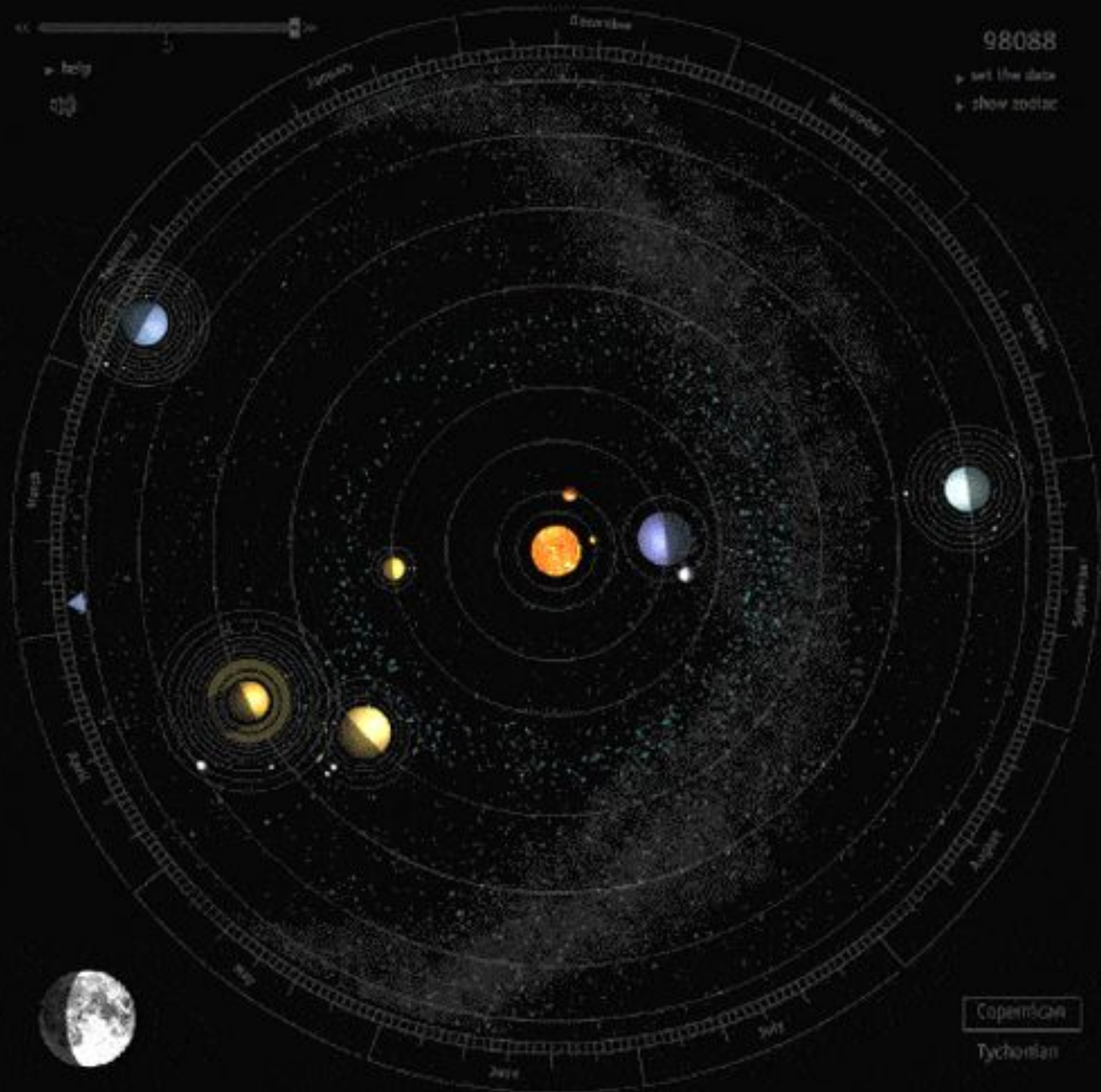
И. НЬЮТОН

Исаак Ньютон

Форма Земли

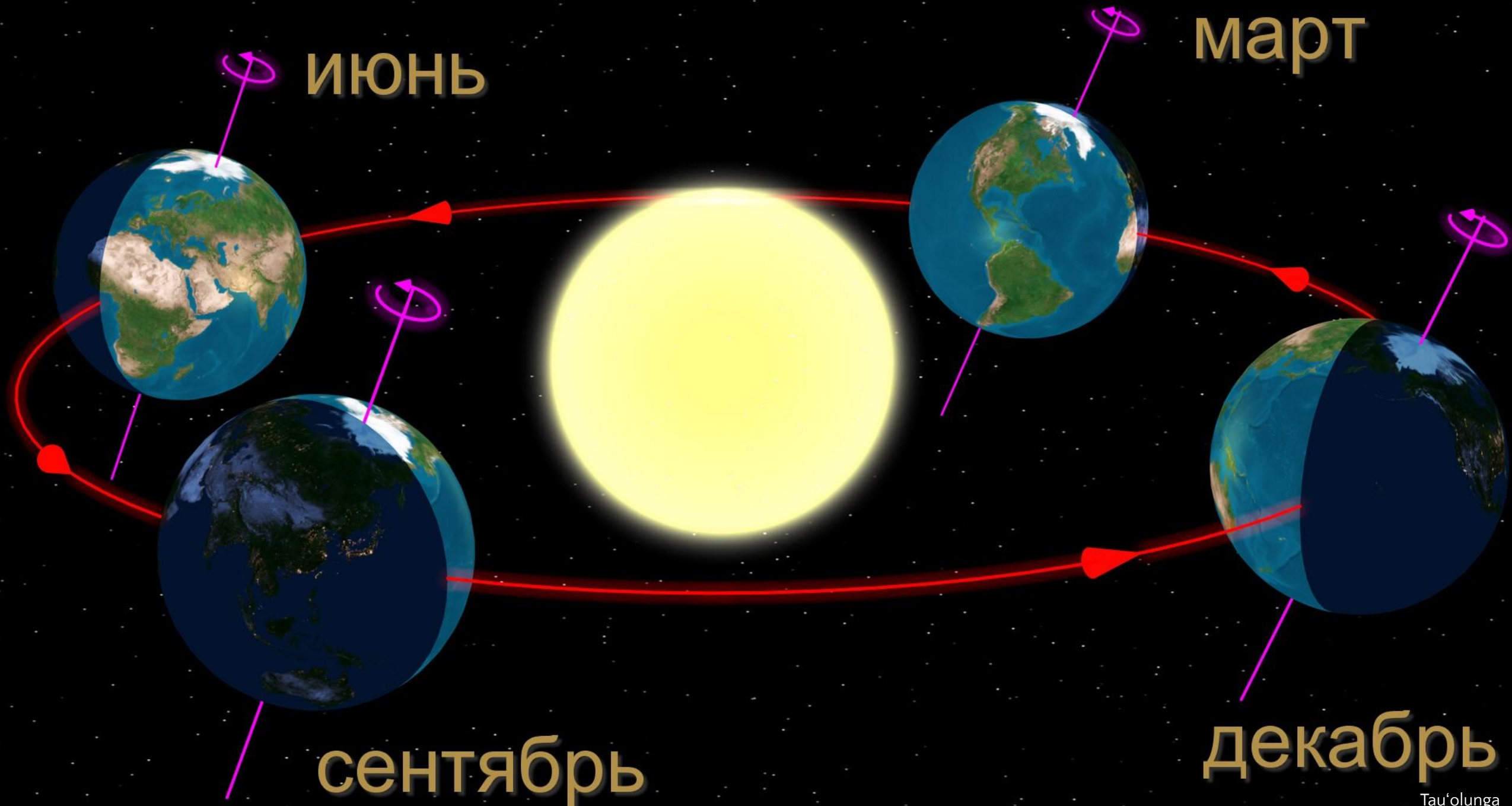


Такую форму Земли — сплюснутую у полюсов — называют «эллипсоид вращения» в геодезии или «геоид» в астрономии.



ИЮНЬ

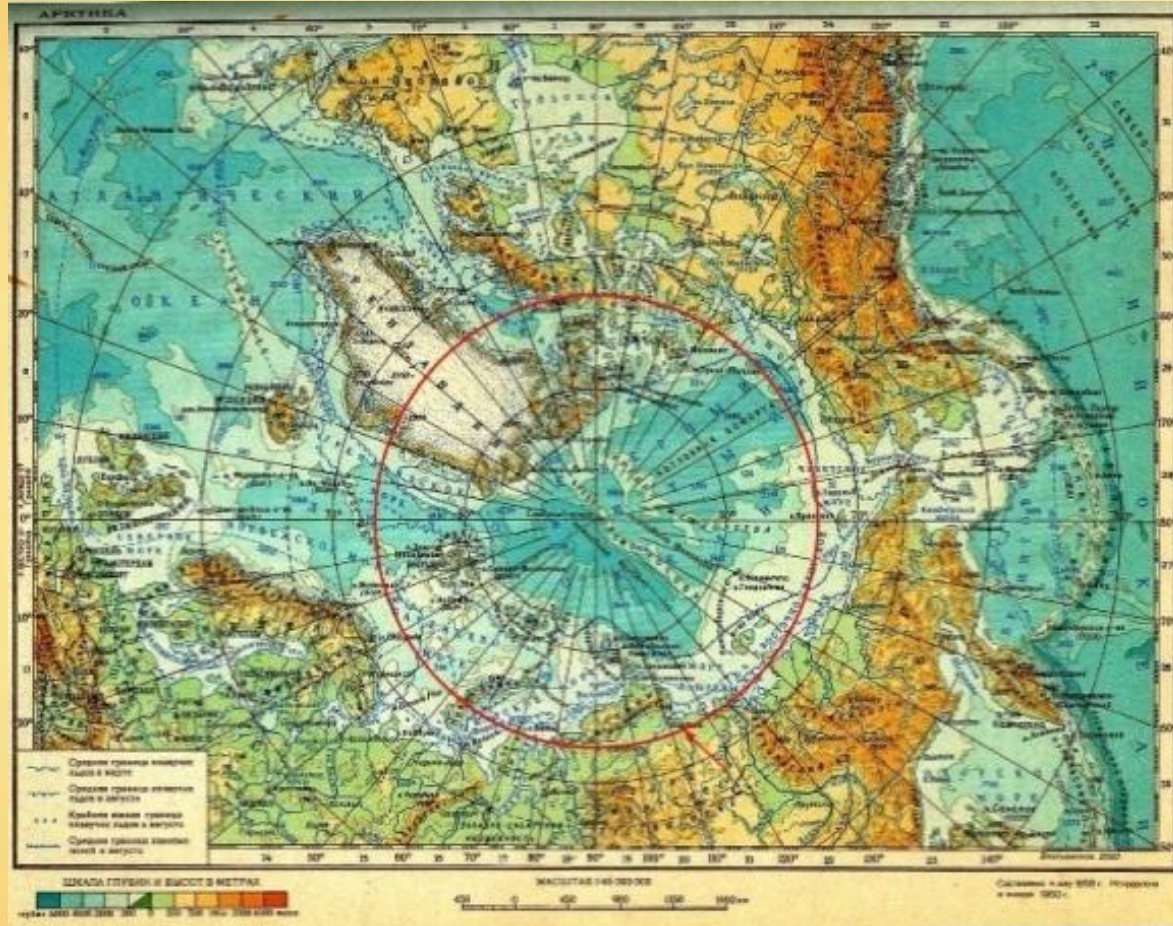
март



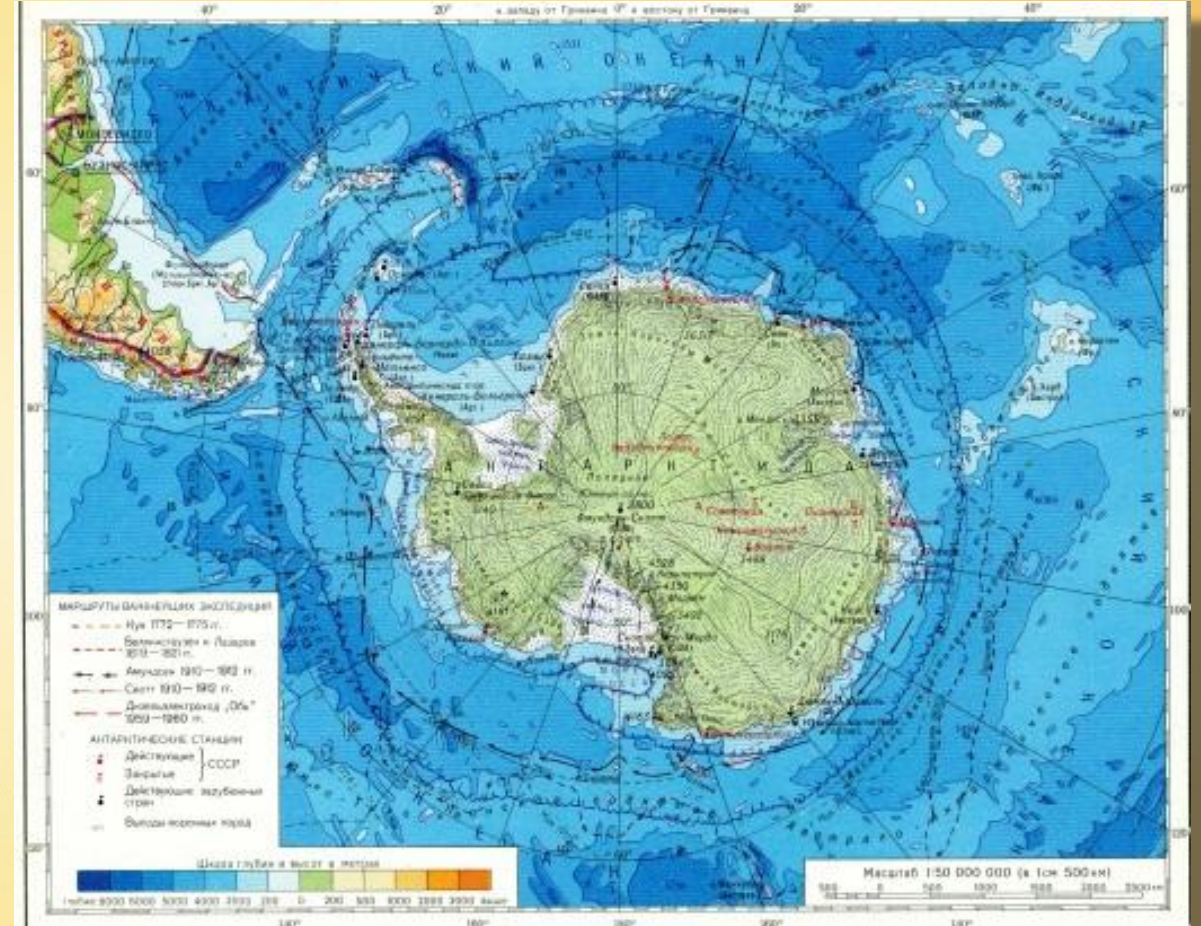
сентябрь

декабрь

Географические полюса Земли



Северный полюс



Южный полюс