

РОССИЯ

и сопредельные государства

Государственная территория России

Цели урока:

- Сформировать представление о государственной территории.
- Объяснить понятия: «территория» и «пространство».
- Развивать умения: сравнивать, принимать участие в дискуссии, делать выводы.

Что такое государственная территория?

Государственная территория -

это та часть поверхности

планеты, которую

Недра под
поверхностью суши
и под акваторией
территориальных
вод.

Воздушное и космическое
пространство

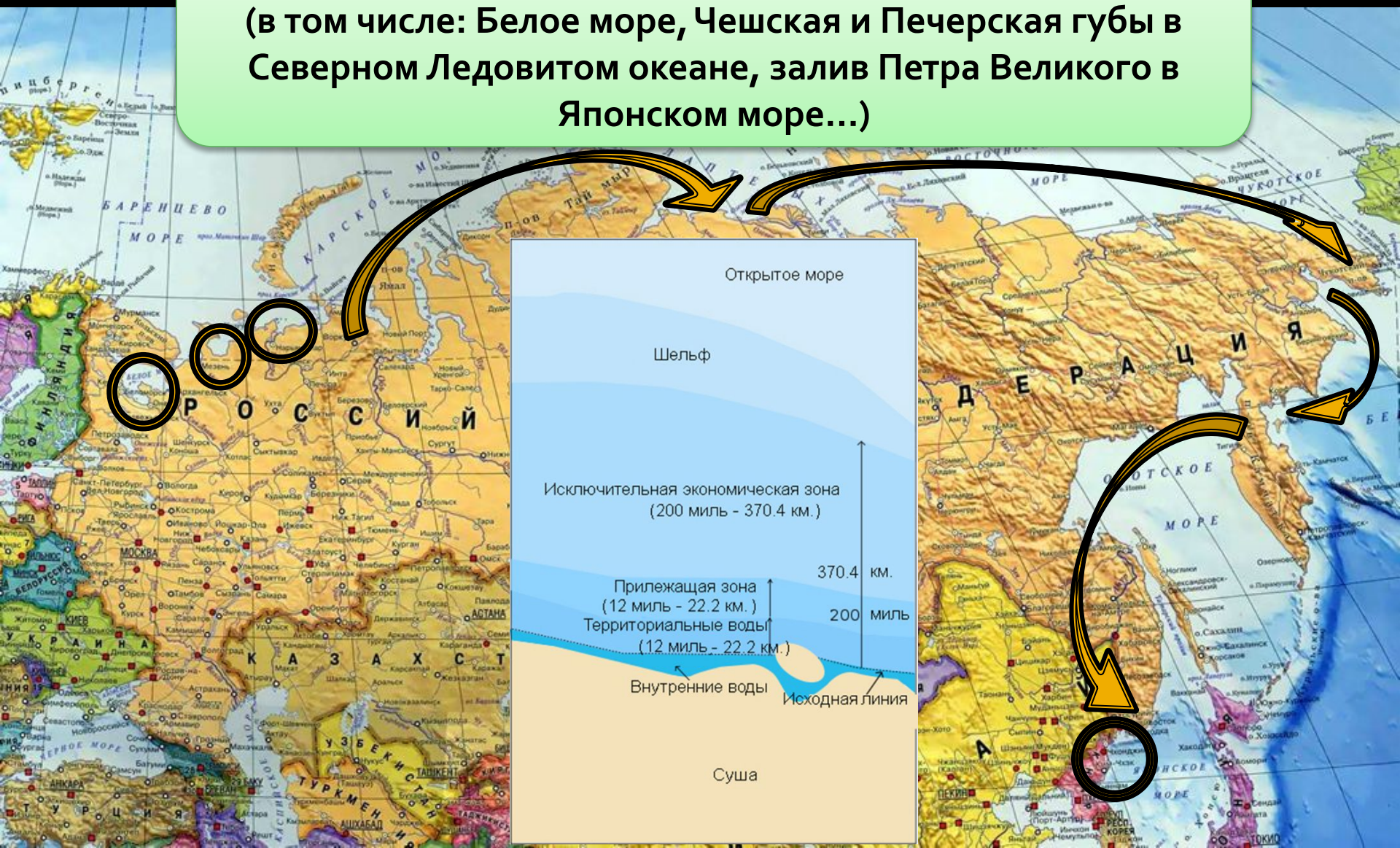
Государствен
ная
территория

Морские
пространства.



Водные пространства России

России непосредственно принадлежат внутренние воды (в том числе: Белое море, Чешская и Печерская губы в Северном Ледовитом океане, залив Петра Великого в Японском море...)



Водные пространства России

200-мильная (370 км.) экономическая зона за пределами территориальных вод.

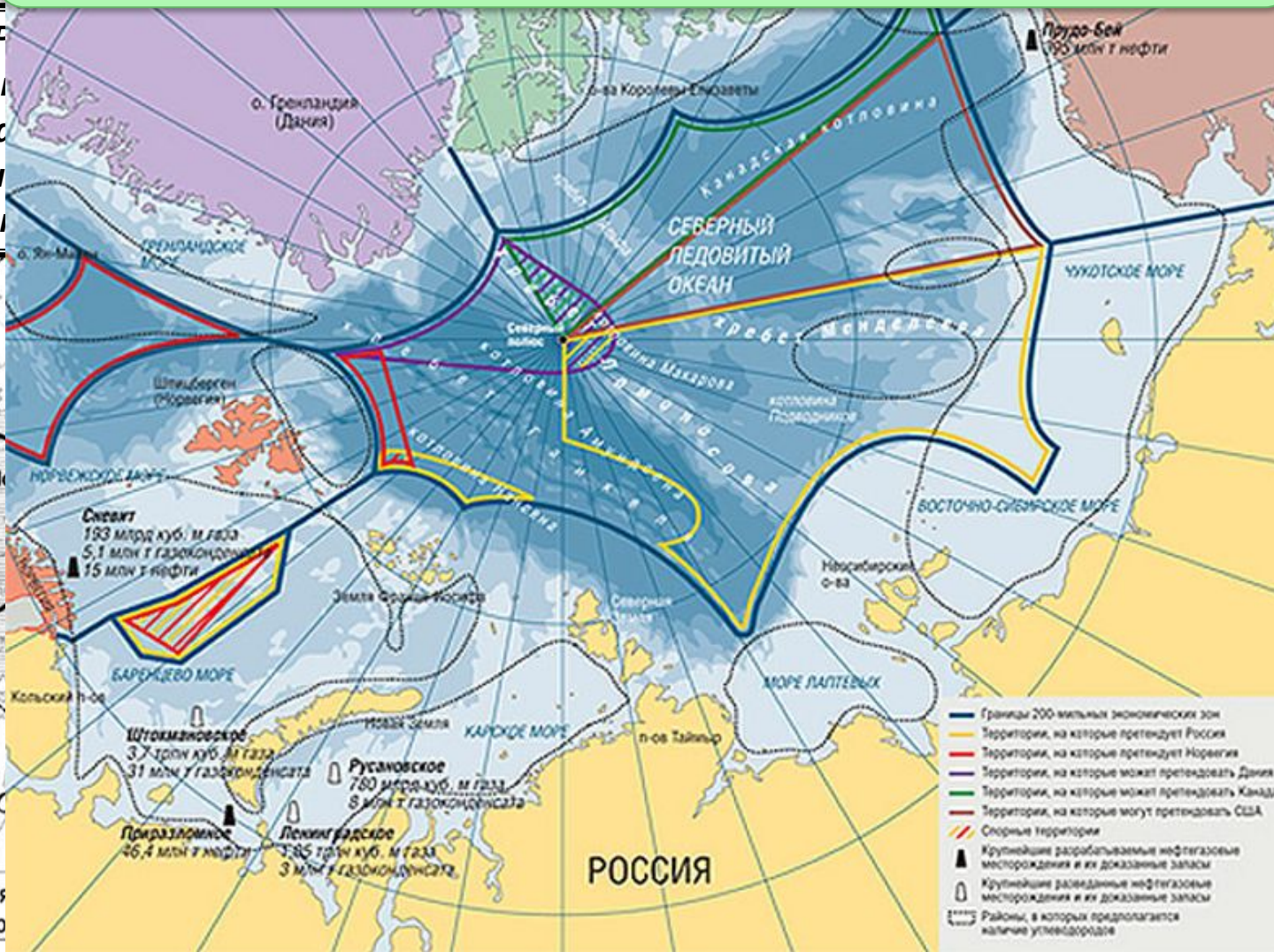


Карта исключительной экономической зоны России

Водные пространства России

На севере - Российская Арктика площадью 9 млн. км², из которых 6,8 млн. км² - водные пространства.

На картах РФ продолжают оставаться владения но они уже почти существуют



Оценим современное географическое положение России

«Некогда какой-то враг вытеснил славян, именно наших предков с Дуная, прогнав их на девственный Северо-восток, из лучшей страны – в худшую. Так история-мачеха заставила их населить страну, где природа является мачехой для людей»



1841-1911

гг.

Плюсы и минусы огромного пространства России



Россия богата природными ресурсами



Ресурсы в значительной мере концентрируются в зоне Севера.

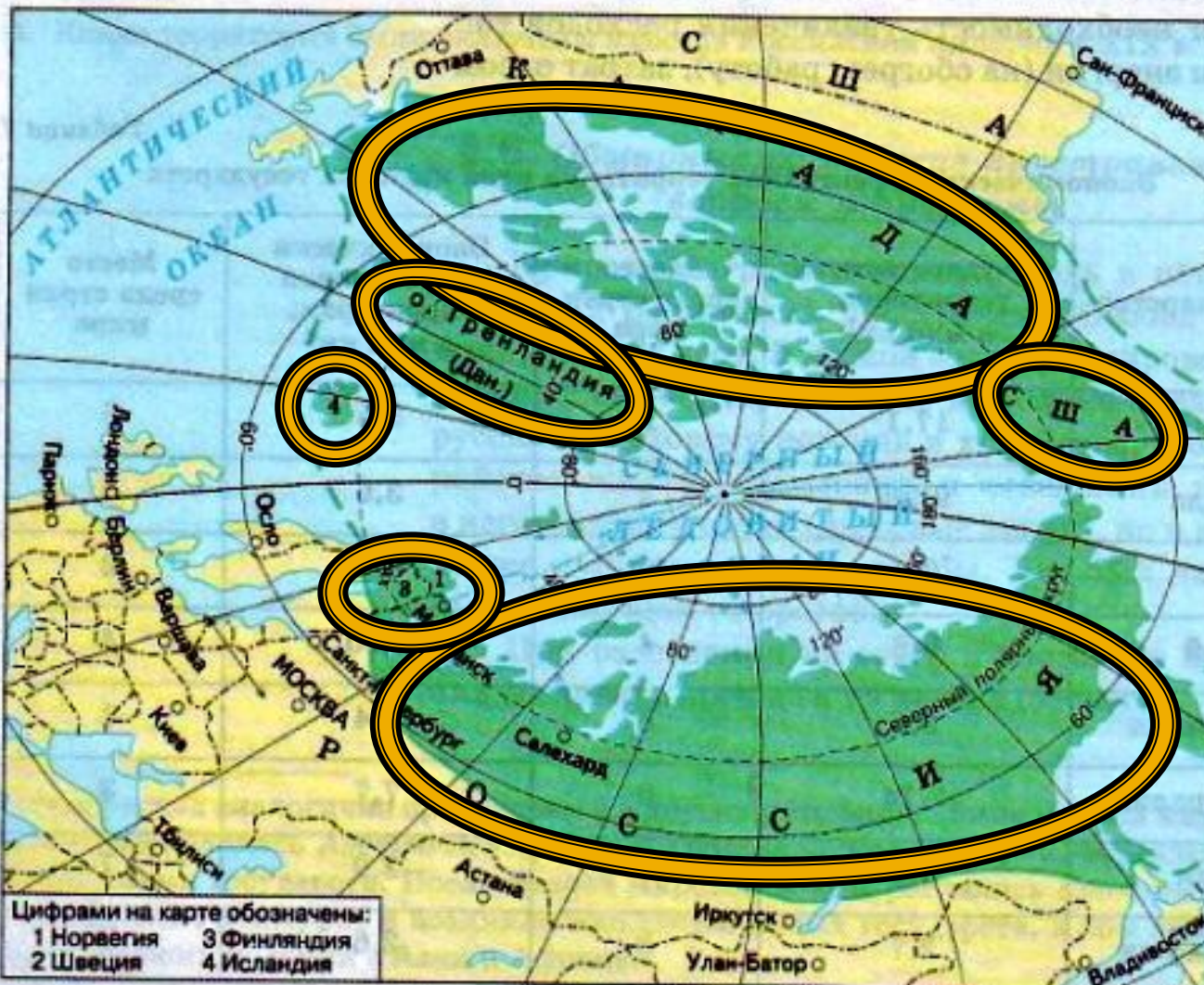


Увеличение расходов на топливо и энергию, на проведение транспортных путей, строительство, освоение ресурсов.



2/3 территории страны находится в пределах распространения многолетней мерзлоты и принадлежит к особой зоне Севера.

Планетарная зона Севера



Население зоны Севера составляет **13 млн. чел.** Из них в России проживает **9 млн.**

Выводы.

Итак, Россия, с одной стороны, - это огромная территория, насыщенная важнейшими природными ресурсами.

С другой стороны – для освоения значительной части ее пространства требуются гигантские усилия, огромные средства и время.

Вопросы по теме.



- ❖ Что такое государственная территория?
- ❖ Что входит в состав государственной территории?
- ❖ Какие страны входят в зону Севера?
- ❖ Какую часть территории России она занимает?

Домашнее задание

**§ 4. Рис.4, 5 –анализ.
Подумайте над
проблемой,
Стр.19-20**

Спасибо за внимание!