

# Безмолвная Арктика

Корсакова Наталия Юрьевна,  
учитель географии, МАОУ «Лицей №6»

# Цель:

---

Изучить Арктику и подготовить интересный материал для выступления перед своими сверстниками и учащимися начальной школы.

# Задачи исследования:

---

1. Изучить и проанализировать литературу по данной теме.
2. Рассмотреть особенности природы и взаимосвязь природных компонентов Арктики.
3. Выявить возможное хозяйственное использование природной зоны и связанные с ними экологические проблемы.
4. Выступить с материалом перед одноклассниками и учащимися начальной школы.

---

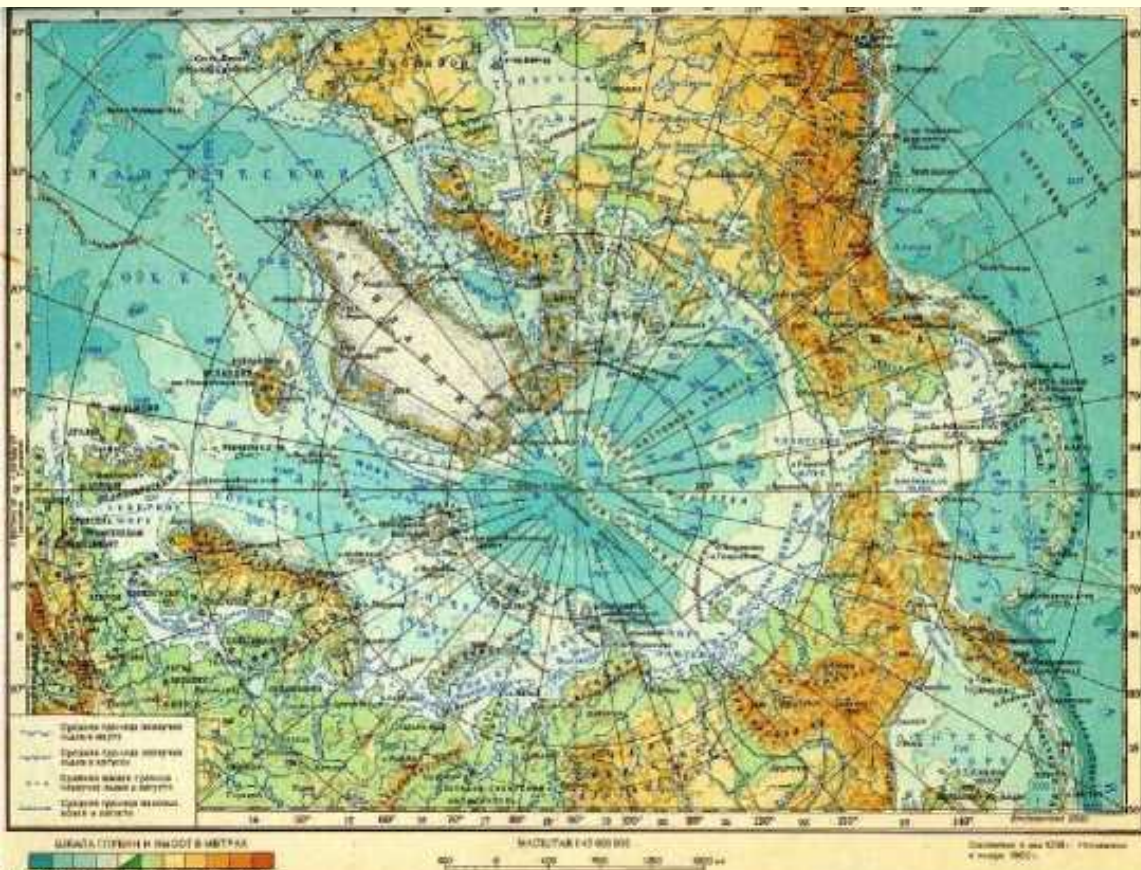
**Объект исследования:** география

**Предмет исследования:** Арктика

# Методы исследования:

---

1. Сбор теоретического материала
2. Анализ изученного
3. Написание работы



**Арктика** - единый физико-географический район Земли, включающий Северный Ледовитый океан и прилегающие части Атлантического и Тихого океанов, и окраины материков Евразии и Северной Америки

# Арктика:

---

– край удивительной природы, царство снега и льда;

– край незаходящего солнца летом и затяжной зимней ночи, озаряемой полярными сияниями;

– мир морозов, метелей, дрейфующих льдов, обширных ледников и арктических пустынь.



# Исследование Арктики

---

- Самое первое письменное свидетельство об исследовании Арктики датируется IV в. до н.э., когда грек Пифей из Марселя совершил плавание в страну Туле, которая, по всей вероятности, была расположена далеко за полярным кругом.
- Россия - первая и единственная страна, использующая так называемые дрейфующие полярные станции. Благодаря существованию дрейфующих станций российские ученые получили возможность исследовать Арктику круглый год.





- Впервые такой относительно дешёвый и эффективный способ исследования Арктики предложил в далёком 1929 году исследователь Владимир Визе

# Особенности природы

Для Арктики характерны очень сильные ветры и низкие температуры (летом  $0 - +2^{\circ}$ , зимой  $-20-40^{\circ}$ ), короткое лето, ледяная поверхность, малый угол падения солнечных лучей, суммарная солнечная радиация  $70$  ккал/см в год, так как много солнечной радиации отражается от ледников и снега, осадков выпадает мало ( $100-200$ мм)

Образ жизни животных Арктики непосредственно связан с океаном. Здесь обитают моржи, несколько видов тюленей, белый медведь, на островах много птиц.

Низкие летние температуры обусловили малое разнообразие видов и небольшие размеры растений.

Арктическая пустыня – самая северная из природных зон, где преобладают мхи и лишайники, изредка встречается полярный мак.

# Человек и Арктика

---

- Человек не является коренным жителем Арктики, но она всегда привлекала людей своей загадочностью.
- На островах и во льдах Северного Ледовитого океана работают научные станции.
- Проложен Северный морской путь.
- Люди занимаются рыболовством, охотой.
- Ведётся добыча нефти и газа.

# Проблемы Арктики

---

- Резкое уменьшение численности многих животных.
- Потепление климата.
- Загрязнение вод океана в последствии добычи нефти.
- Радиоактивное загрязнение.

# Выводы по работе:

1. Арктика – самый северный край Земли.
2. Зона арктических пустынь наименее освоена человеком.
3. Суровые климатические условия.
4. Растений почти нет, животные приспособлены для жизни в суровых условиях
5. Основные виды хозяйственной деятельности человека: рыболовство, охота, добыча полезных ископаемых.
6. Хозяйственная деятельность человека обернулась для некоторых районов Арктики настоящей трагедией- это и радиоактивное загрязнение, и резкое сокращение численности многих арктических животных.

---

**Благодарю за внимание!**