

Природные зоны. Своеобразие органического мира А

задания

Карточки красного цвета с вопросами:

- С юга Австралию омывает залив
- На востоке материка протянулись горы
- Бассовым проливом от Австралии отделен остров
- Главной водной артерией материка является река
- С запада Австралию омывает океан
- Остров Новая Гвинея от Австралии отделяет пролив

Карточки зеленого цвета - тесты:

1. Какое море омывает Австралию с севера?

А) Фиджи Б) Арафурское В) Тасманово Г) Коралловое

2. Самая высокая точка материка:

А) г. Брус Б) г. Либиг В) г. Коцюшко Г) г. Орд

3. Остров Тасманию отделяет от Австралии пролив:

А) Басов Б) Торресов В) Малаккский Г) Гибралтарский

4. Большой Барьерный риф тянется вдоль Берегов Австралии:

А) Западных Б) Восточных В) Северных Г) Южных

5. Какая пустыня расположена на северо-западе Австралии?

А) Большая Песчаная Б) Большая пустыня Виктория В) Намиб Г) Гибсон

ОТВЕТЫ

С юга Австралию омывает **Большой Австралийский залив**
На востоке материка протянулись горы **Большой Водораздельный хребет**
Бассовым проливом от Австралии отделен остров **Тасмания**
Главной водной артерией материка является река **Муррей**
С запада Австралию омывает **Индийский океан**
Остров **Новая Гвинея** от Австралии отделяет пролив **Торресов**

1.Какое море омывает Австралию с севера?

Б)Арафурское

2.Самая высокая точка материка:

В)г.Коцюшко

3.Остров Тасманию отделяет от Австралии пролив:

А)Бассов

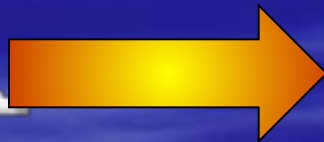
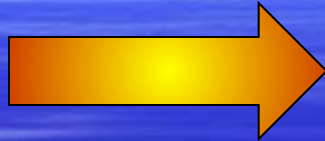
4.Большой Барьерный риф тянется вдоль Берегов Австралии:

Б)Восточных

5.Какая пустыня расположена на северо-западе Австралии?

А)Большая Песчаная

Природные зоны



Существует тесная связь между климатическими областями и природными зонами.











Эвкалипт



Эвкалипты – гигантские деревья, высотой более 100 м. Корни деревьев уходят на 30 м вглубь и работают как насосы. Есть и низкорослые эвкалипты и эвкалипты-кустарники.



Растительный мир Австралии



Травяное дерево



Акация



Бутылочное дерево



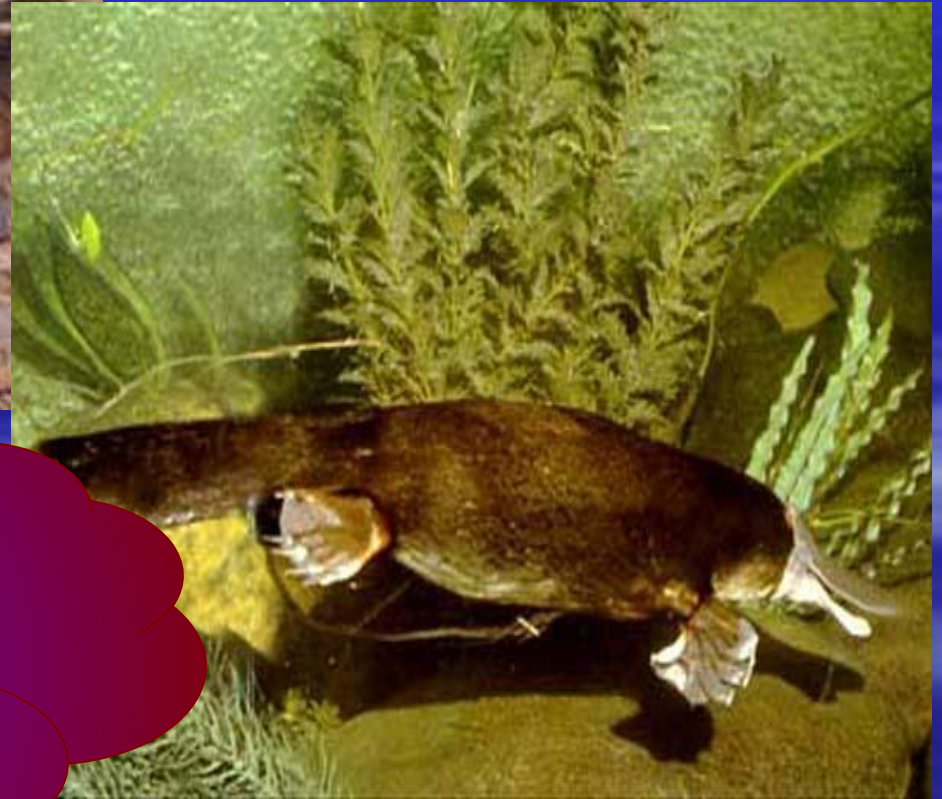
Джакаранда

Органический мир Австралии



Австралия огромный заповедник, где сохранились многие животные, что населяли Землю в далёкие времена и исчезли на других материках.

Органический мир Австралии



Только в Австралии
обитают примитивные
млекопитающиеся
утконос и ехидна.

Органический мир Австралии



Землеройное,
травоядное

Вомбат



Кенгуру

Гигантские до 3 м. и
карликовые до 30 см.

Мир птиц



Черный лебедь



страус Эму



Лира



Какаду

Органический мир Австралии



Коала

Коала обитает в эвкалиптовых лесах, её ещё называют австралийским ленивцем.

Сумчатый дьявол

Обитает на острове Тасмания



Эндемики



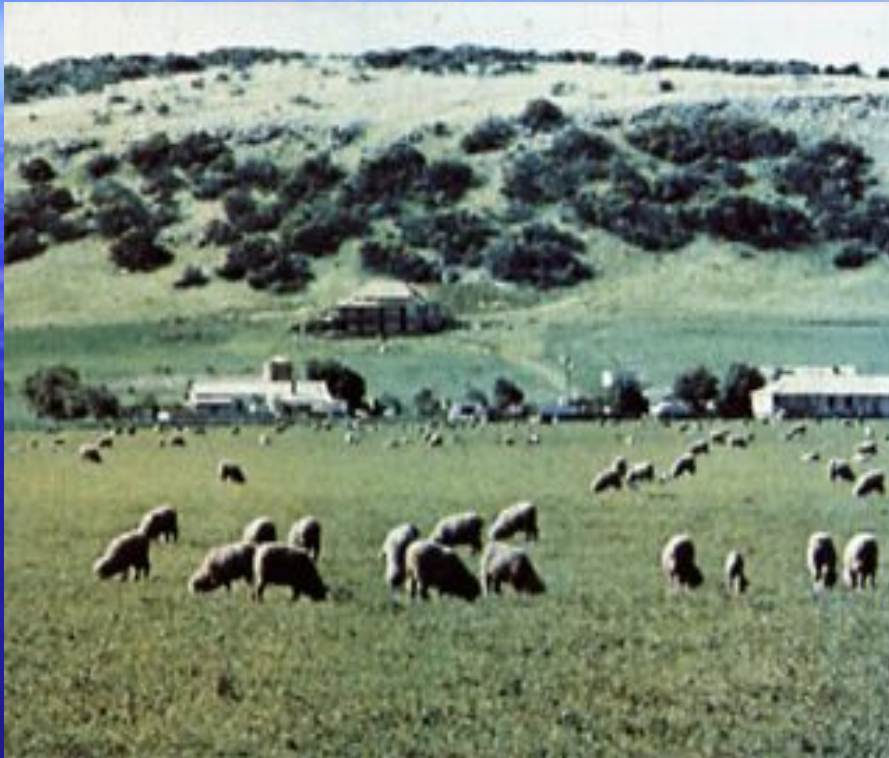
75% видов растений и более 95% животных обитает только здесь и не встречается на других материках. Такие растения и животные называются эндемиками (от греч. endemos- «местный»)

Изменение природы чело



В Австралии появились новые
виды растений : тополь, дуб,
виноград, сахарный тростник,
пшеница.

Изменение природы челове



Наиболее сильно изменены восточная, юго-восточная и юго-западная густозаселённые части Австралии. Значительные площади используются под пашни и пастбища.

Исторические уро



Опунция

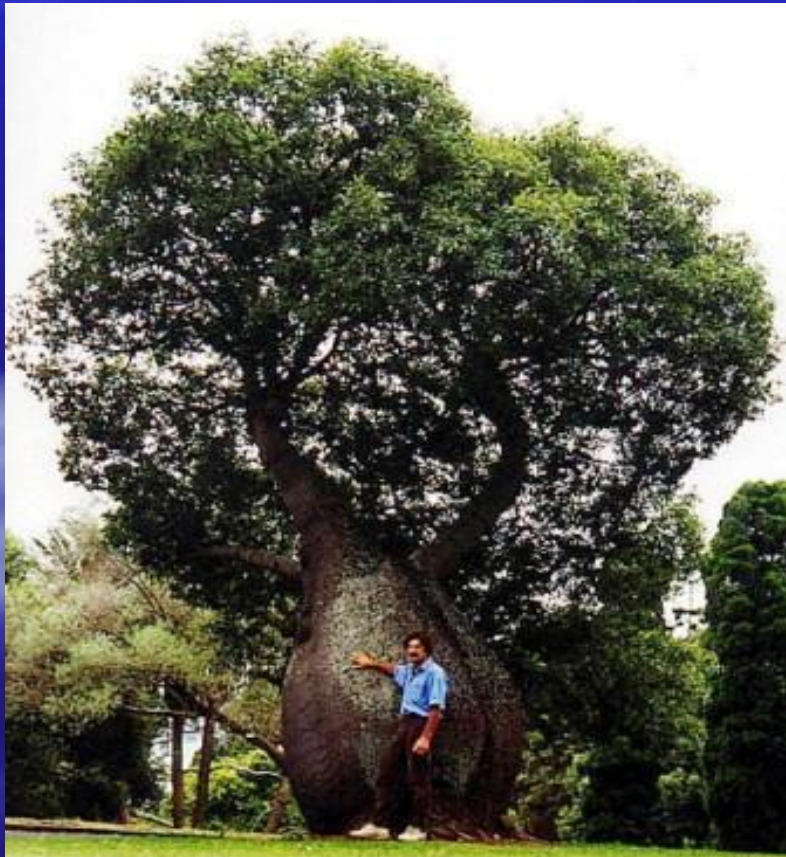
Исторические уроки



В 1859 г. В Австралию привезли кроликов. Убежавшие на волю кролики начали стремительно размножаться и завоевывать Австралию. Полчища кроликов поедали траву и лишали корма овец; рыли норы на полях

Вопросы для повторения

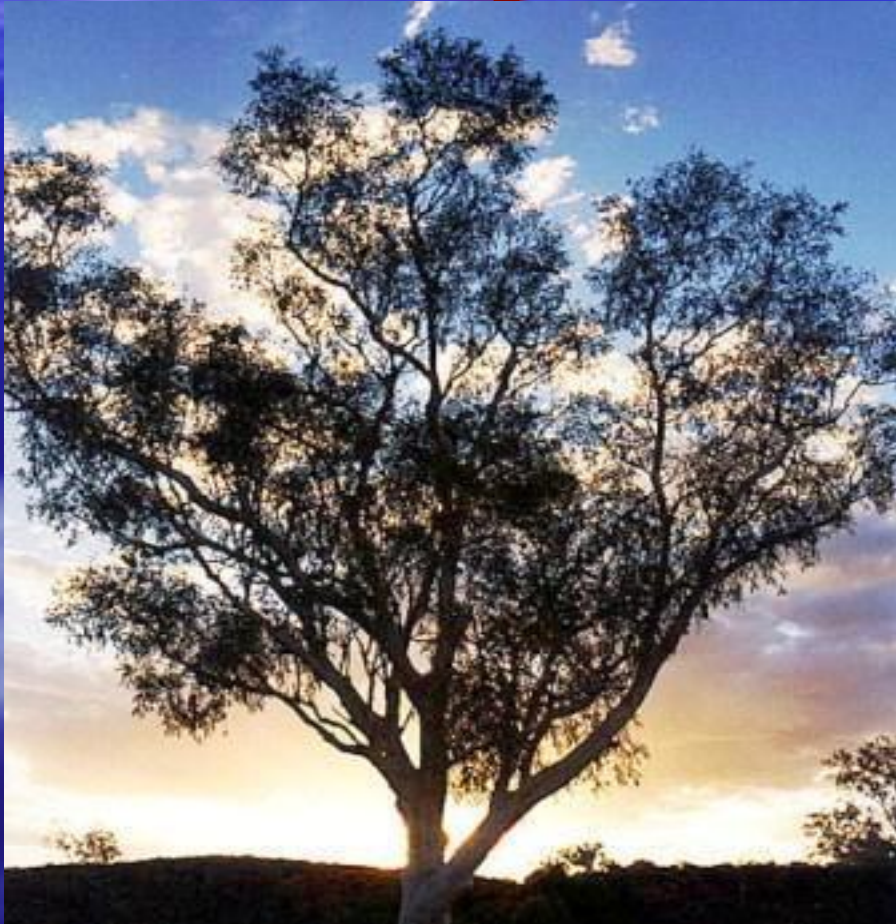
Дерево накапливающее в утолщенном стволе в дождливый сезон влагу, которую расходует в сухой сезон?



Бутылочное дерево

Вопросы для повторения

Гигантские деревья высотой более 100 метров?



Эвкалипты

Вопросы для повторения

Перечислите не менее 4 эндемиков животного мира Австралии?



Спасибо за внимание!

