

ИНДИЯ

Выполнили: Толмачева Арина, Ильина Влада

Учитель: Константинова Т.С.

Государственные символы Индии



Флаг



सत्यमेव जयते

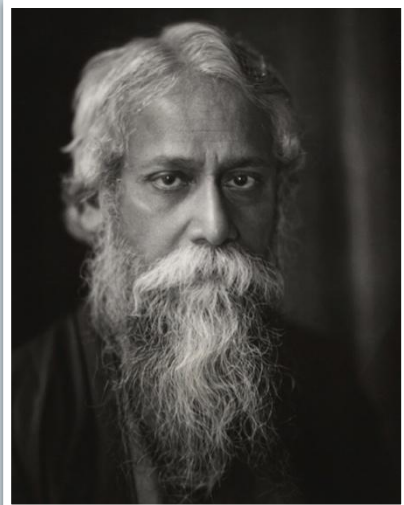
«Побеждает лишь Истина»

Герб

ГИМН

জন গণ মন Jôno Gôno Mono, «Душа народа»

Автор слов, композитор:
Рабиндранат Тагор , декабрь
1911



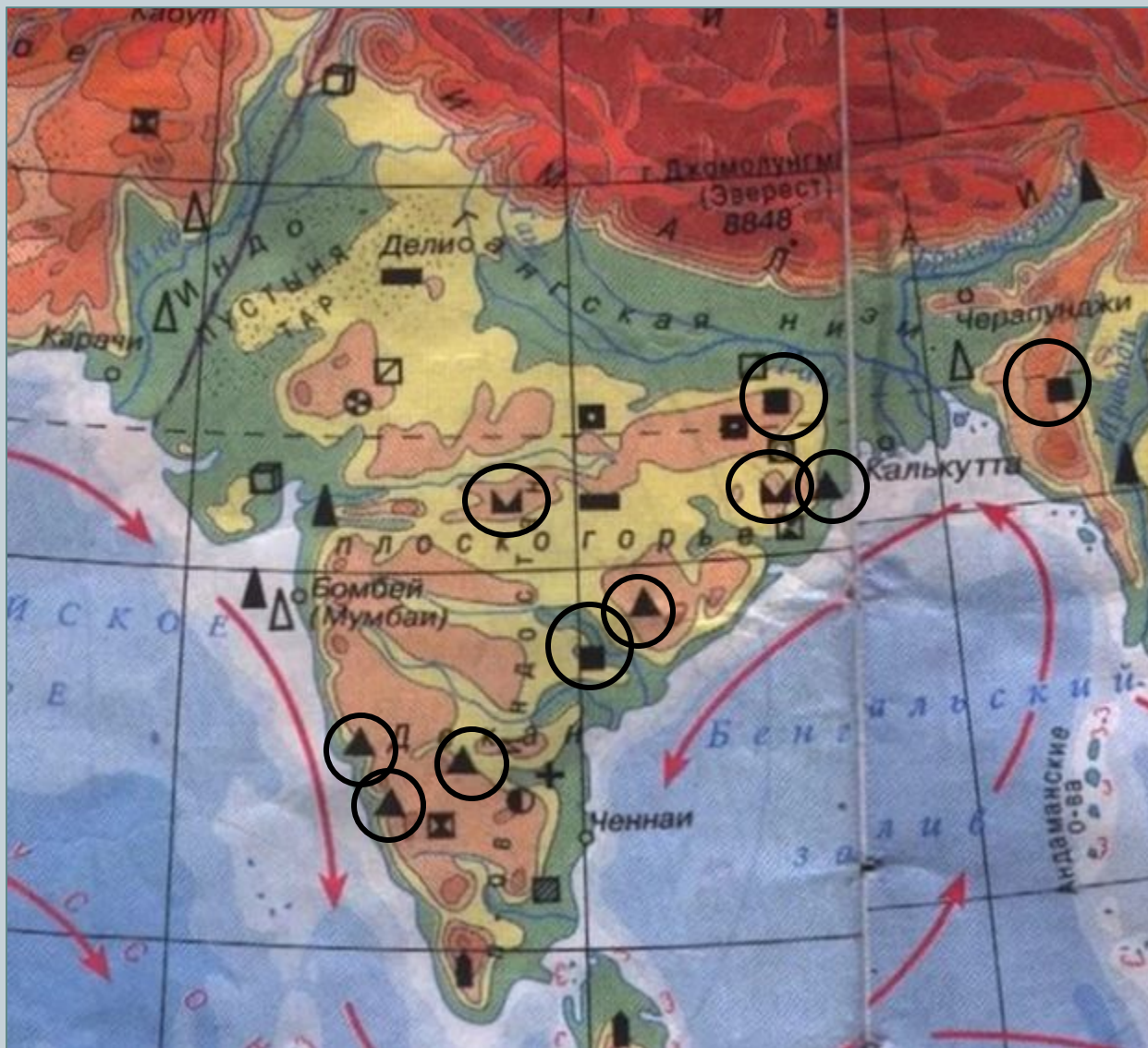
Слава тебе — властителю дум всех народов,
Вершителю судьбы Индии,
Вдохновляющему сердца Пенджаба, Синда,
Гуджарата и Махараштры,
Страны дравидов, Ориссы и Бенгалии,
Твое имя эхом гремит в горах Виндхья и
в Гималаях,
Сливается оно с музыкой Ямуны и Ганга,
Подхватывают его волны Индийского океана,
Прося твоего благословения и славя тебя,
Слава тебе, направляющему к счастью все
народы,
Вершителю судьбы Индии!
Слава, слава, слава!

Физико-географическое положение

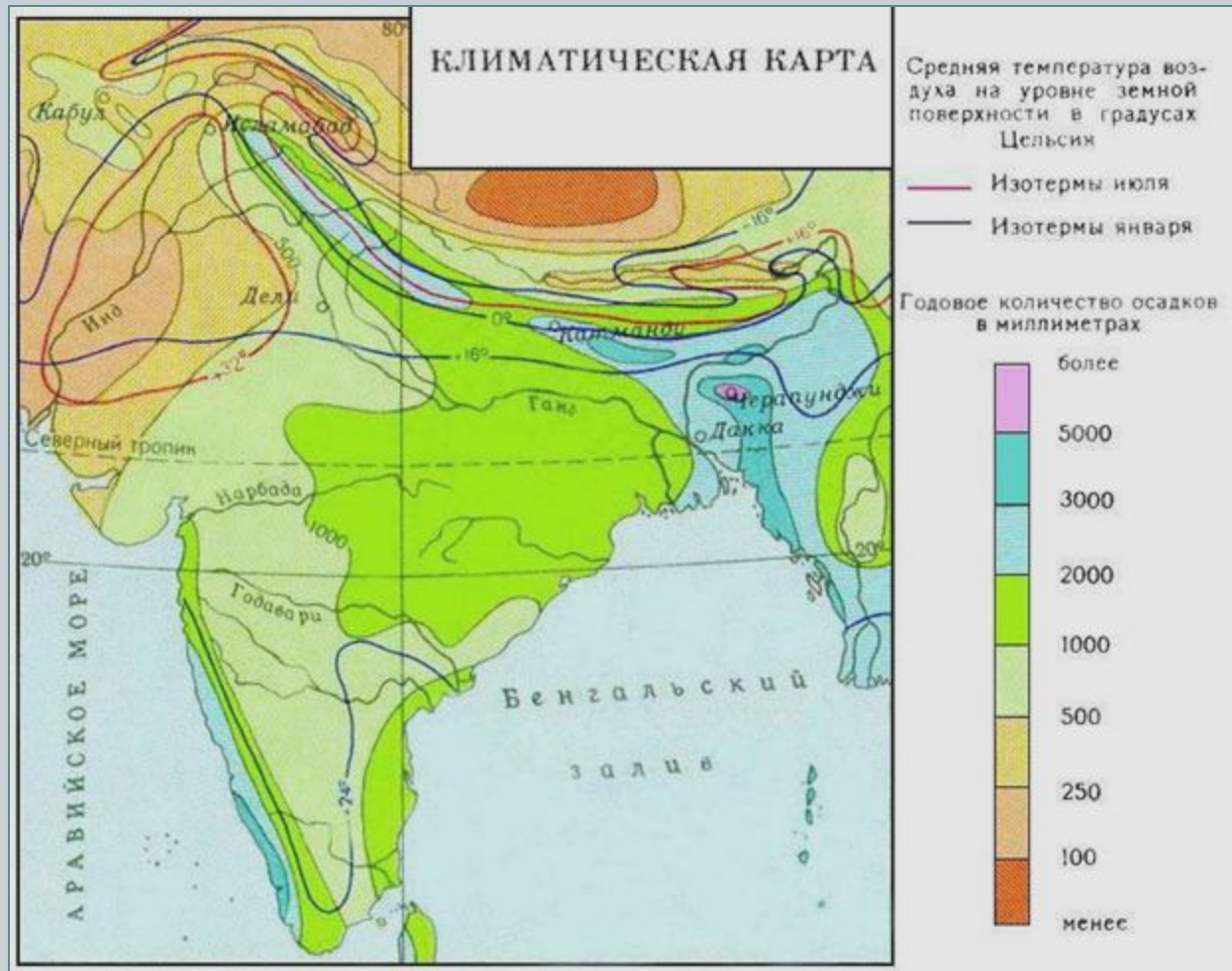


- Расположена в Южной Азии, п-ове Индостан.
- На востоке омывается Бенгальским заливом, на юге- Полкским проливом и Индийским океаном, на западе Аравийским морем.
- Площадь – 3,3 млн кв.км.
- Население – 1 293 057 000 человек.
- Индия расположена в пределах Гималайских гор, Индо-Гангской равнины и плоскогорья Декан.
- В Гималаях берут начало реки Ганг (2700 км) и Брахмапутра (2900 км).

Полезные ископаемые



Климат



Климат Индии субэкваториальный муссонный, а на юге-тропический

Растительный мир



Дальбергия (сисса)



Тик



Пальмы



Черная ольха



Лавр



Сандаловое дерево



Растительный мир



Миробалан



Гималайский кедр



Ним



Баньян

Животный мир



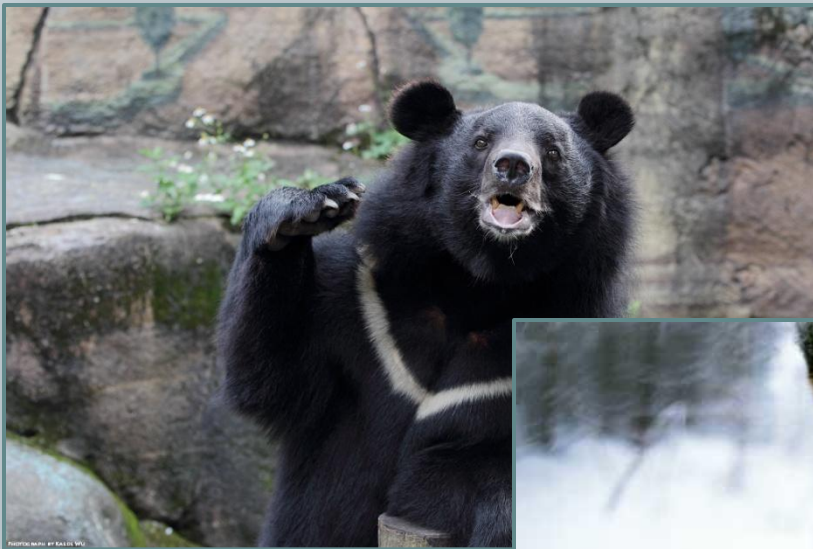
Бенгальский королевский тигр



Индийские слоны



Корова



Гималайский медведь



Снежный барс



Тибетская рысь



Манул



Леопард



Толстая лори



Рыжий лагур



Кошка темминка



Гиббон Хуллока



Дымчатый леопард



Свинные барсуки



Бинтуронги



Олень барасинг



Тура-гаура



Королевская кобра



Крокодил магера



Гирский лев



Индийский носорог

Состав территории



Экономика Индии

Структура экономики Индии



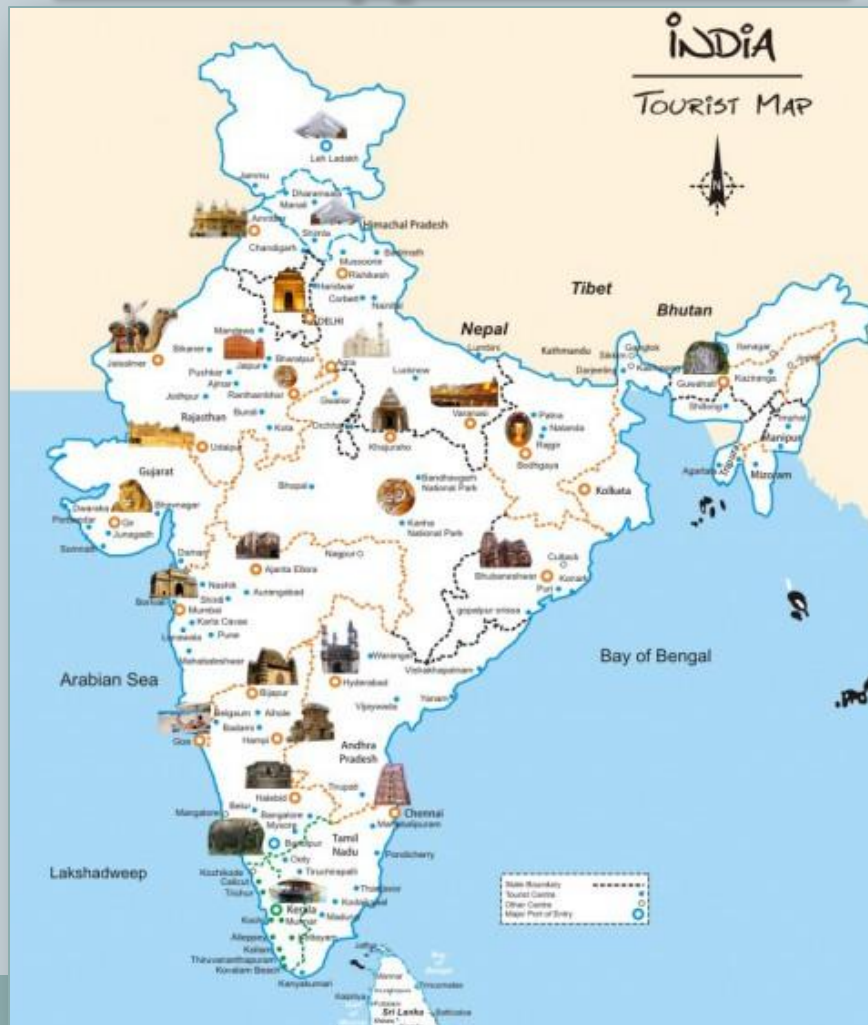
ВВП(2015) – 2382 млрд.\$
ВВП на душу населения
6542\$ (по ППС)
Более ¼ населения за
чертой бедности
Экономически активное
население-502,3 млн чел
(2014)



Национальная денежная единица-
Индийская рупия

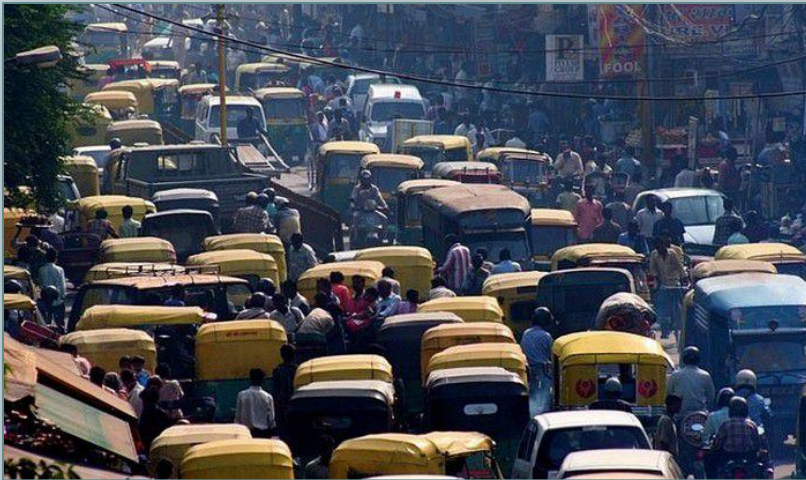
Сфера услуг

Туризм



Сфера услуг

Транспорт

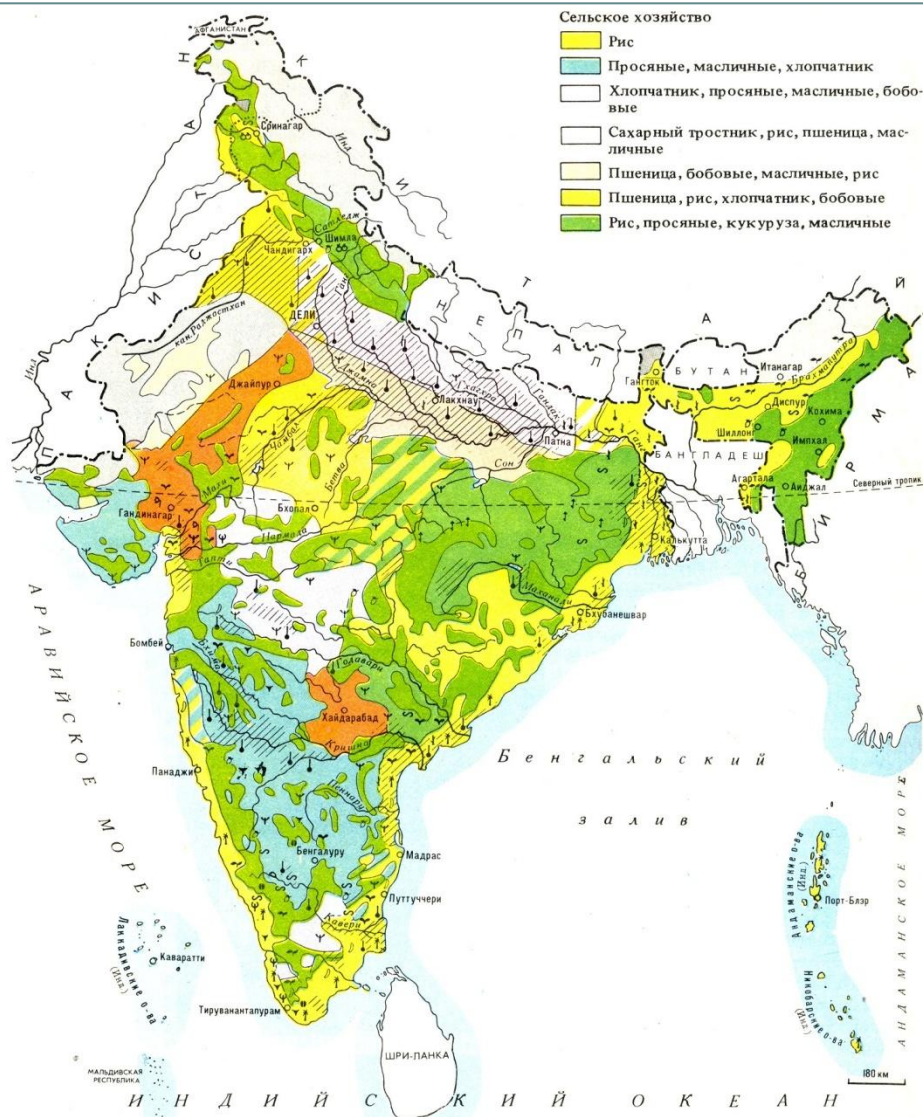


Сельское хозяйство



Сельскохозяйственные сезоны:
Летний (хариф)-рис, хлопок, джут
Зимний(раби)- пшеница, ячмень
С/х культуры: чай, бананы, ананасы, манго,
пряности, специи, хлопчатник, сахарный тростник

В сельском хозяйстве
занято 60% населения
Индии.



Сельское хозяйство

- Рис
- Проясные, масличные, хлопчатник
- Хлопчатник, просяные, масличные, бобовые
- Сахарный тростник, рис, пшеница, масличные
- Пшеница, бобовые, масличные, рис
- Пшеница, рис, хлопчатник, бобовые
- Рис, просяные, кукуруза, масличные

- Проясные, масличные, бобовые
- Полукошечное животноводство, посевы просяных, бобовых, масличных
- Малоиспользуемые и неиспользуемые земли
- Районы сбора шелка
- Основные районы орошаемых земель
- Леса и кустарники (скраб)

- садоводства
- шелководства

- Районы распространения
- хлопчатника
 - джута
 - каучуконосов
 - табака
 - чая
 - кофе
 - пряностей (черный перец, стручковый перец, кардамон, имбирь и др.)
 - сахарного тростника
 - масличных (земляной орех, кунжут, кле-щевина, горчица, рапс, льняное семя и др.)
 - кокосовой пальмы
 - бананов
 - цитрусовых

180 км

Промышленность



История освоения



Древность

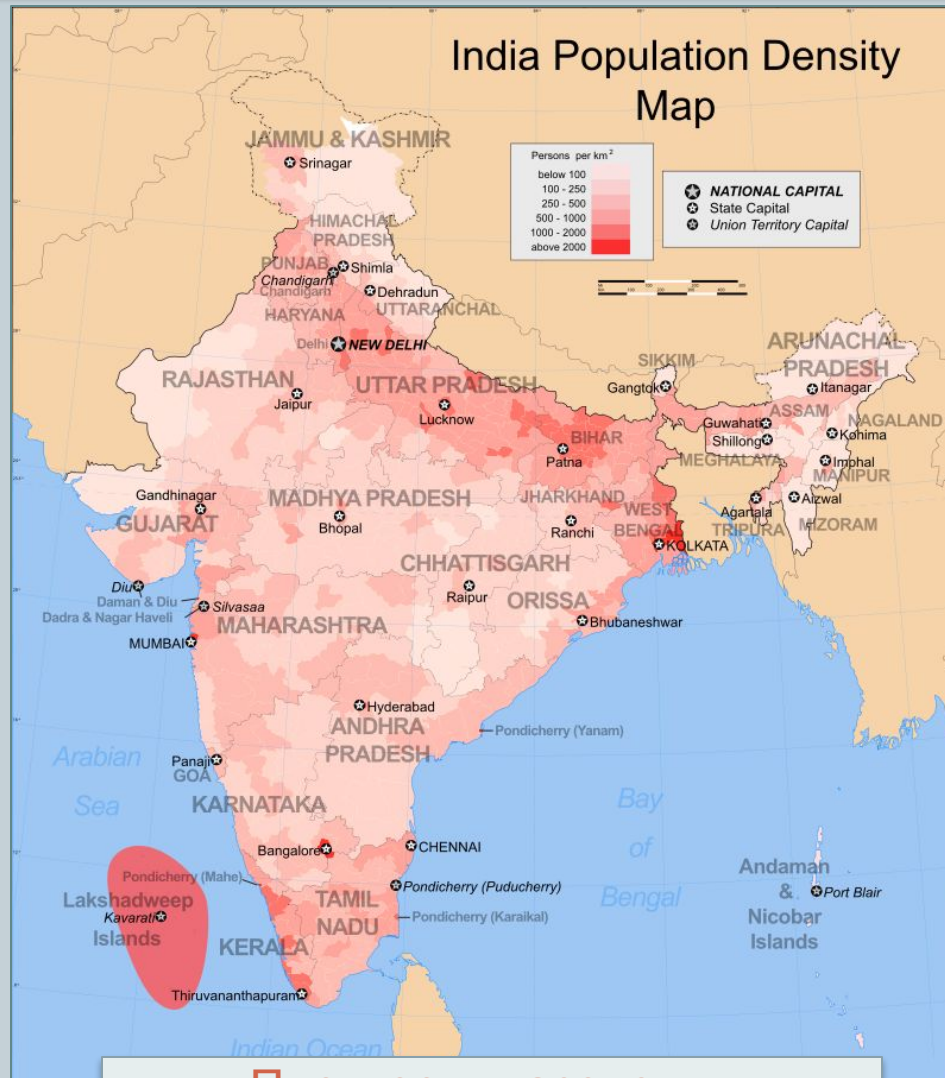
Буддийский период

Средние века

Европейские колонии в
Индии

Национально-
освободительная война

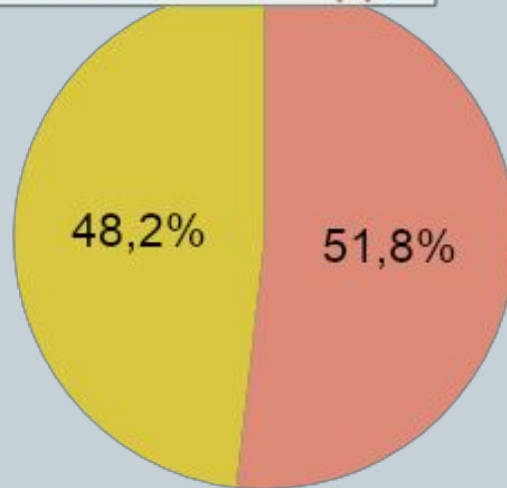
Население



Плотность населения

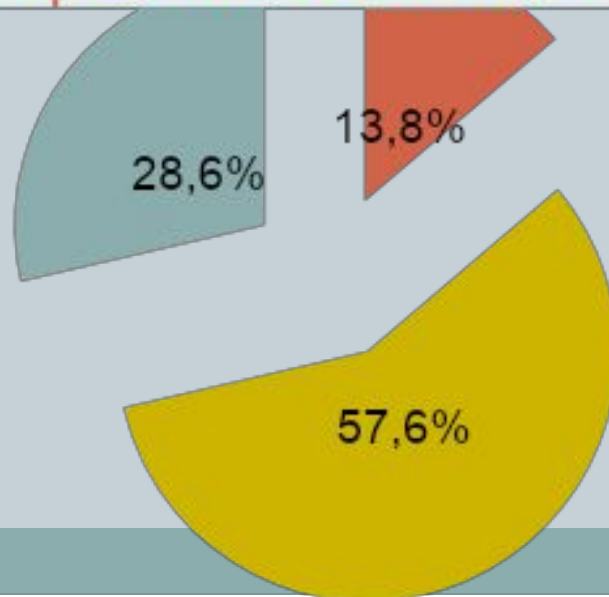
Население

Половой состав Индии



■ Мужчины
■ Женщины

Возрастной состав населения



■ молоде трудоспособного населения
■ трудоспособное население старше
■ трудоспособного населения

Население. Народы



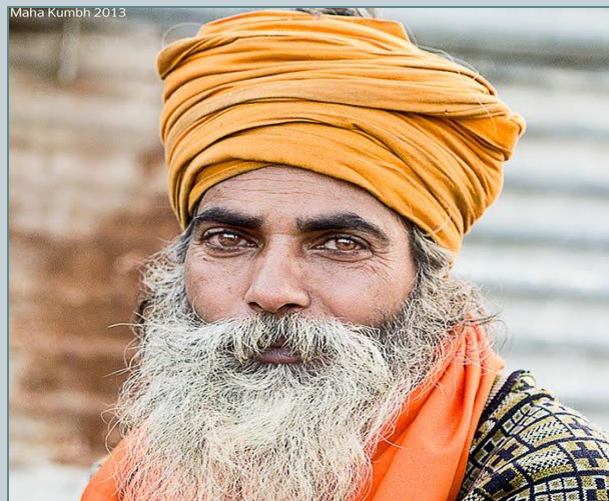
Хиндустанцы



Телугу



Бенгальцы



Пенджабцы

Население. Народы

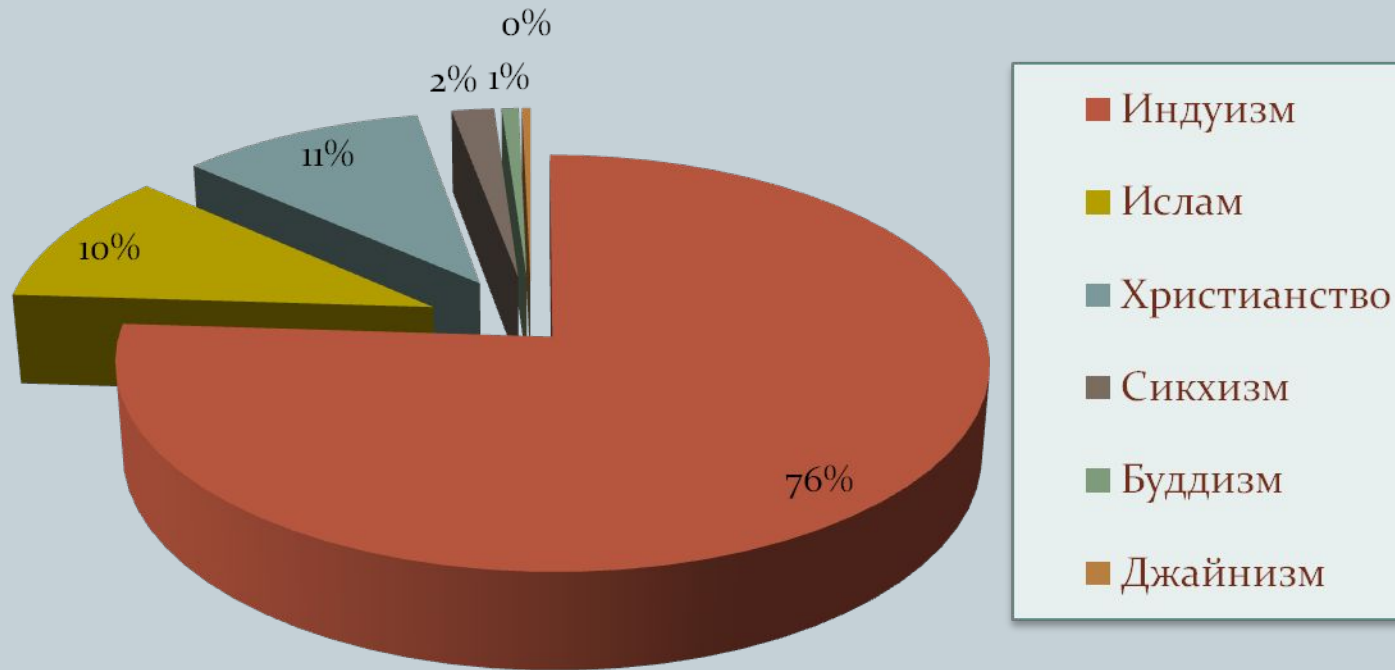


Гуджаратцы



Каннара

Население. Религия



Индия- светское государство, и любая дискриминация по религиозному признаку преследуется законом.

Основные проблемы

Политические проблемы



Экономические проблемы

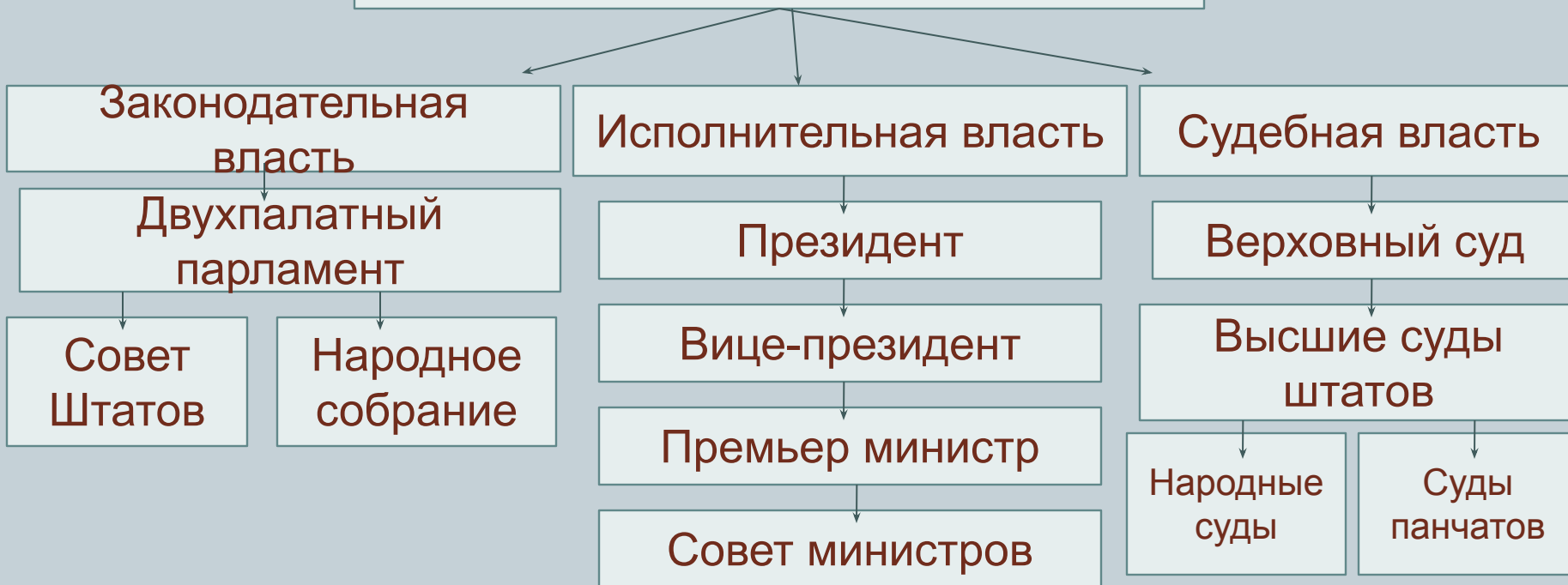


Экологические проблемы



Государственные органы власти

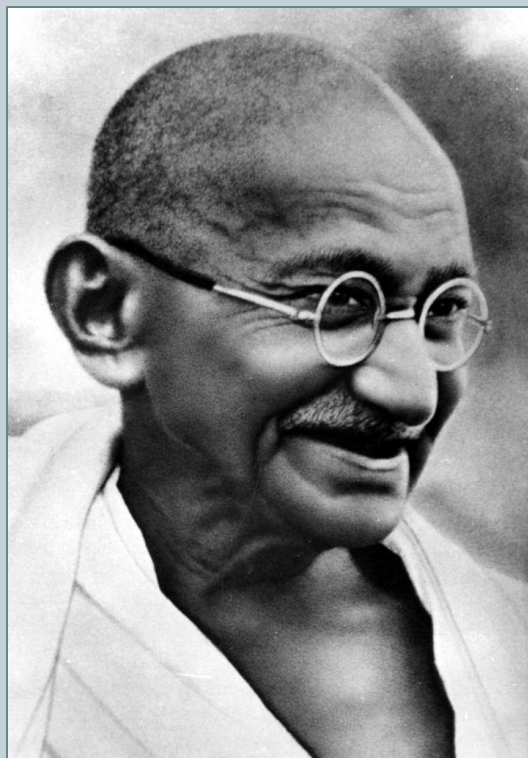
Федеративная республика



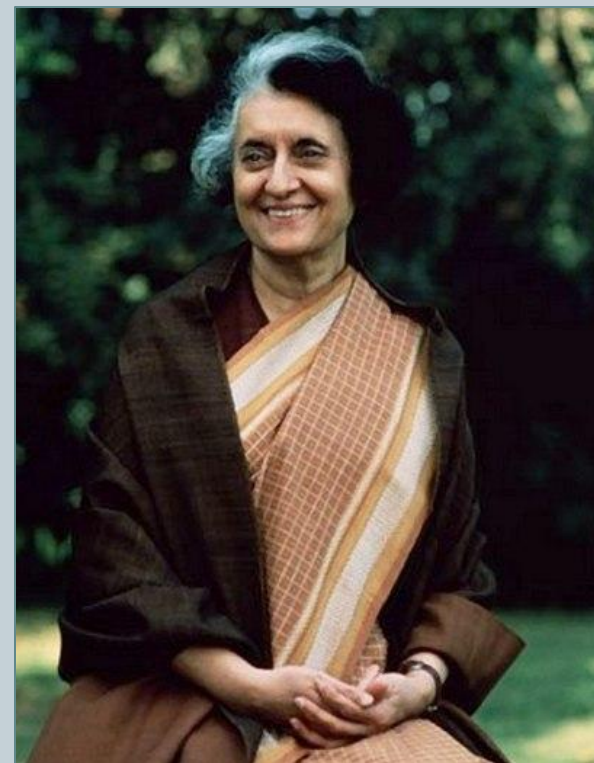
Основные политические деятели



Пранаб Мукерджи



Ганди Мохандас
Карамчанд



Индира Ганди

Культура



Священная корова



Вегетарианство

Культура



Бинди



Менди

Культура



Праздник холи- праздник
начала весны

Музыка



Тамбура

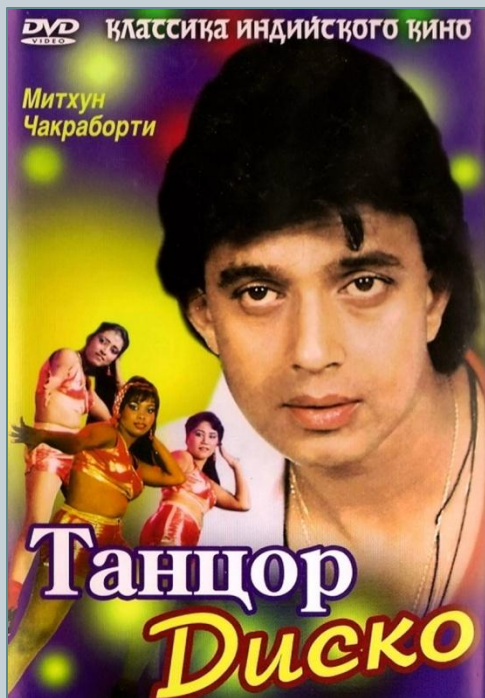


Вина



Ситар

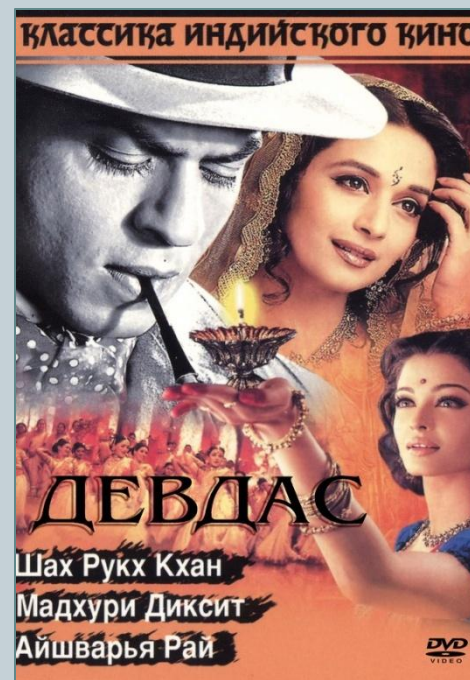
Кинематограф



«Танцор диско»

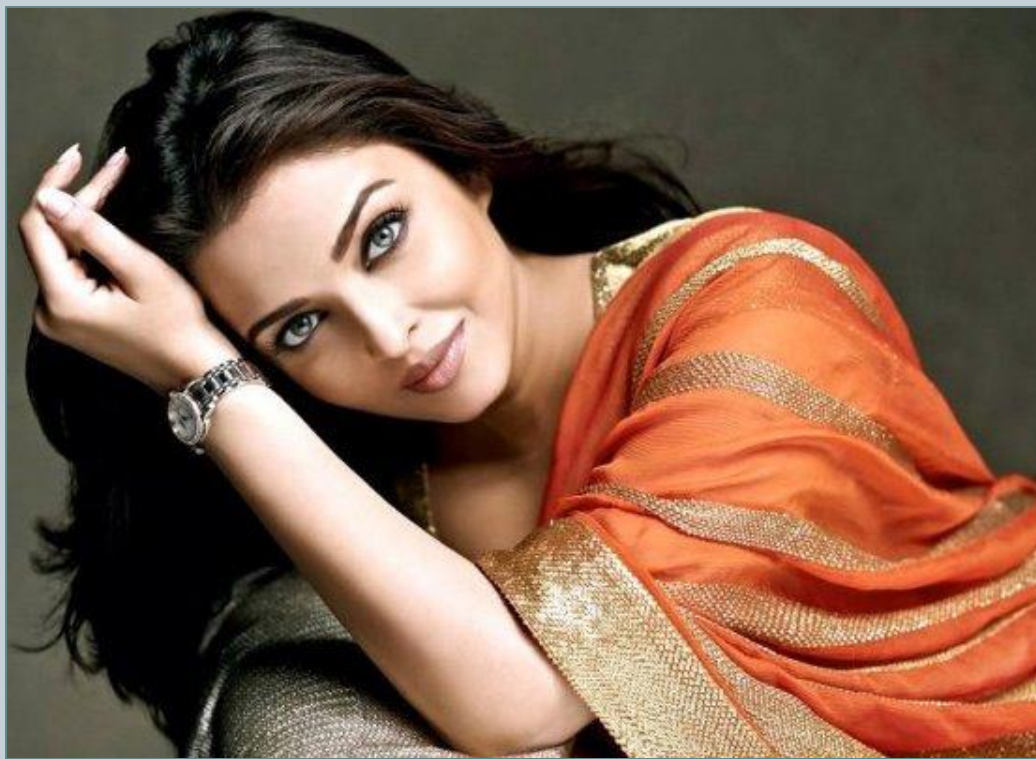


«Зита и Гита»



«Девдас»

Актеры индийского кинематографа



Айшвария Рай

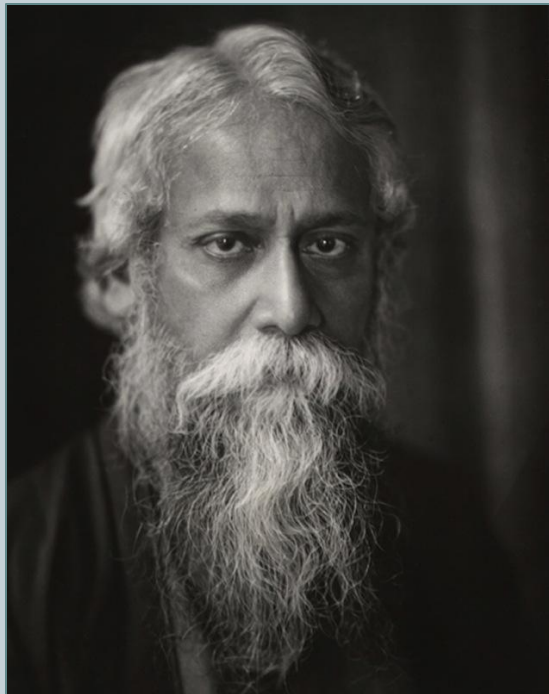


Шакхрух Кхан

Литература

- Древняя санскритская литература
- Ведическая литература
- Эпическая литература
- Литература буддизма и джайнизма
- Классическая санскритская литература
- Литература на региональных языках
- Индийская литература 10в. и первой половины 20в. (до 1946)
- Индийская литература после 1946г.

Нобелевские лауреаты



Рабиндранат Тагор –
премия по лит-ре 1913г

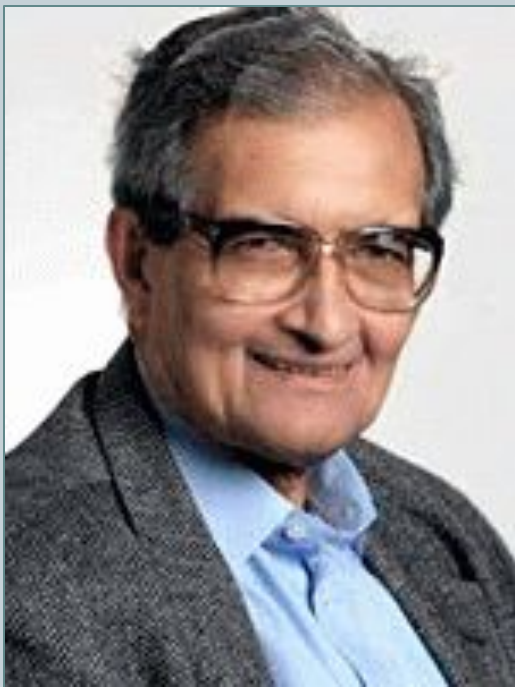


Чандрасекара Раман-
премия по физике
1930г



Мать Тереза- премия
мира 1979г

Нобелевские лауреаты



Амартия Сен – премия
по экономике 1998г



Кайлаш Сатьярти-
премия мира 2014г

Архитектура



Follow me



Follow me



Follow me

