

A large sunflower is the central focus of the image, with its head and petals clearly visible. The background shows a field of other sunflowers stretching towards the horizon under a grey, overcast sky. The overall image has a slightly desaturated, muted color palette.

Агропромышленный комплекс России.

**Автор: учитель МКОУ
Большеверейская СОШ**




План :

- **1. Состав АПК.**
- **2. Сельское хозяйство и его особенности.**
- **3. Что такое АПК и какова его главная задача.**
- **4. Сельскохозяйственные угодья.**
- **5. Земледелие (зерновые, технические культуры).**

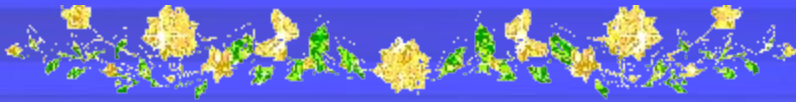
Агропромышленный комплекс-

**совокупность
взаимосвязанных отраслей
хозяйства, участвующих в
производстве, переработке
сельскохозяйственной
продукции и доведении ее до
потребителя.**





Главная задача АПК-
обеспечение
населения
продовольствием.



• Состав агропромышленного комплекса России.



Какие три основных звена АПК выделяются? Каков их состав?

Агропромышленный комплекс

Первое звено АПК

- Обеспечивает его машинами и оборудованием, удобрениями, ядохимикатами и пр.
- От него зависят успехи всего комплекса, т.к. оно обеспечивает механизацию и автоматизацию АПК.



Сельскохозяйственная техника достаточно громоздка,

- поэтому ее производство приближается к местам потребления.
- **Зерноуборочные комбайны производят в Ростове-на-Дону, льноуборочные- в Бежецке(Тверская область)**



Продукция ЗАО "Сампо-Ростов"



- **АПК использует огромное количество разнообразной техники.**
- **Отрасли первого звена не полностью обеспечивают АПК своей продукцией.**
- **Для нормальной работы необходимо 4 тыс. видов техники.**
- **В РФ производят лишь половину.**



- **Уровень механизации в картофелеводстве составляет 50%,**
- **в овощеводстве – ок.30%,**
- **в скотоводстве – 70%**
- **За период кризиса почти в 7 раз сократилось применение удобрений.**



Второе и центральное звено АПК -

- это сельское хозяйство.
- Что отличает его от других отраслей ?
- 1) сильная зависимость от природных условий, которые в России очень разнообразны.



Тундра



Степь

Вторая особенность АПК -

- это сезонность производства большей части сельскохозяйственной продукции вследствие природных особенностей России.



Весенний сев



Уборка урожая осенью

- Третья особенность – использование живых организмов, которые растут и развиваются по определенным биологическим законам.



Весеннее поле



Поле осенью

- **Четвертая**
особенность
сельского
хозяйства-
использование
земли в качестве
незаменимого
средства труда и
одновременно
предмета труда.



- **Земельные площади ограничены и не могут постоянно расширяться.**
- **Качество и плодородие земли можно повысить при правильном использовании, но до определенного предела.**



- Россия располагает огромной земельной площадью – 1709,9 млн.га.
- Но значительная ее часть приходится на тундру, горы.
- Только 222 млн.га (13%) составляют сельскохозяйственные угодья.
- Доля пашни всего 7% (126млн.га)





Основные направления использования земельных ресурсов.

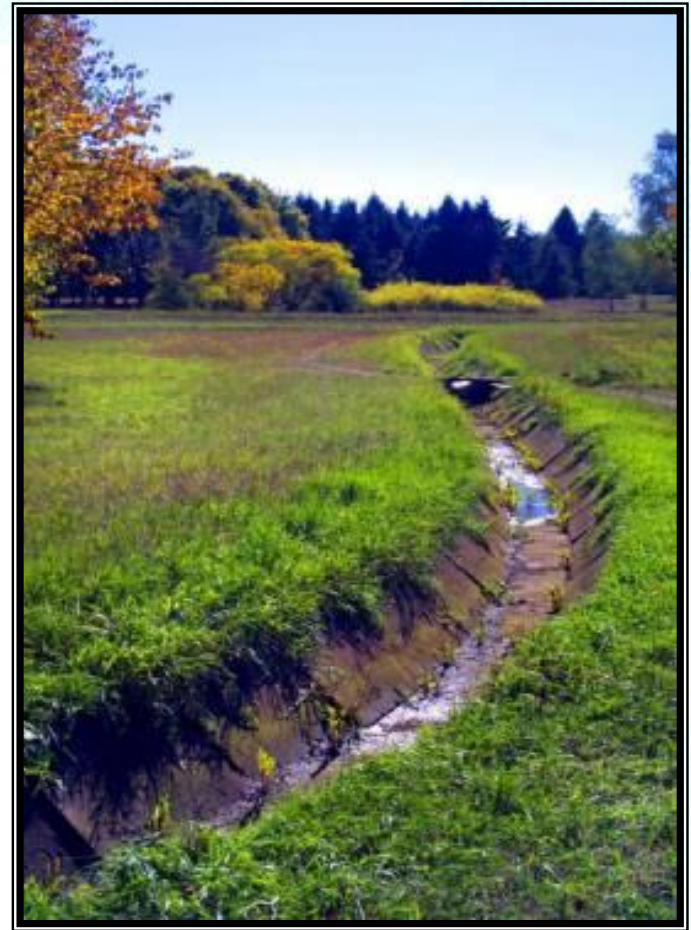
	Россия	ФРГ	США	Япония	Франция
с/х угодья	1,5	0,2	2,0	0,04	0,4
Пашня, га	0,7	0,2	0,7	0,03	0,3
Зерновые и зернобобо вые, кг	602	615	1147	97	1054
Сах. свекла, кг	122	95	230	133	321
Картофел ь, кг	228	132	71	23	110
Мясо, кг	33	76	130	23	106
Молоко, кг	233	344	263	66	421
улов рыбы и морепрод уктов,кг	28	3	19	47	9

Показатели развития АПК в некоторых странах мира
(на душу населения)

- **Значительная часть с/х угодий страны подвержена переувлажнению и заболачиванию(20%),**
- **засолению(18%), водной и ветровой эрозии(23%),**
- **засухе(в отдельные годы до 77%).**



- **Всего же защите от неблагоприятных условий нуждается 58% пашни и 95% пастбищ.**
- **В связи с этим для России огромное значение имеет мелиорация земель.**
- **Сейчас мелиорировано всего 5% с/х угодий.**



Полезная агролесомелиорация земель

Спасибо за внимание!

