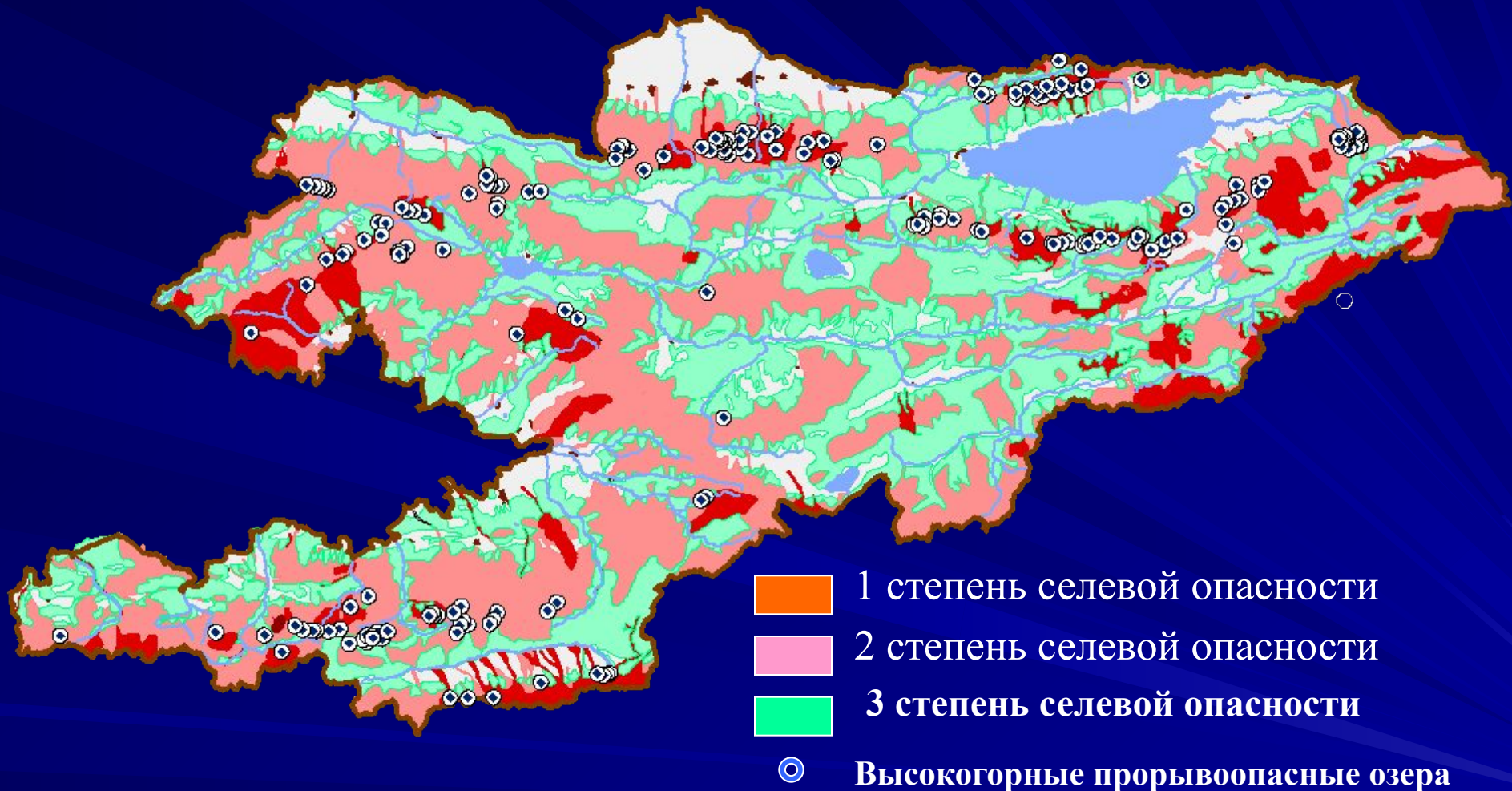




# СЕЛИ, ПАВОДКИ в Кыргызстане

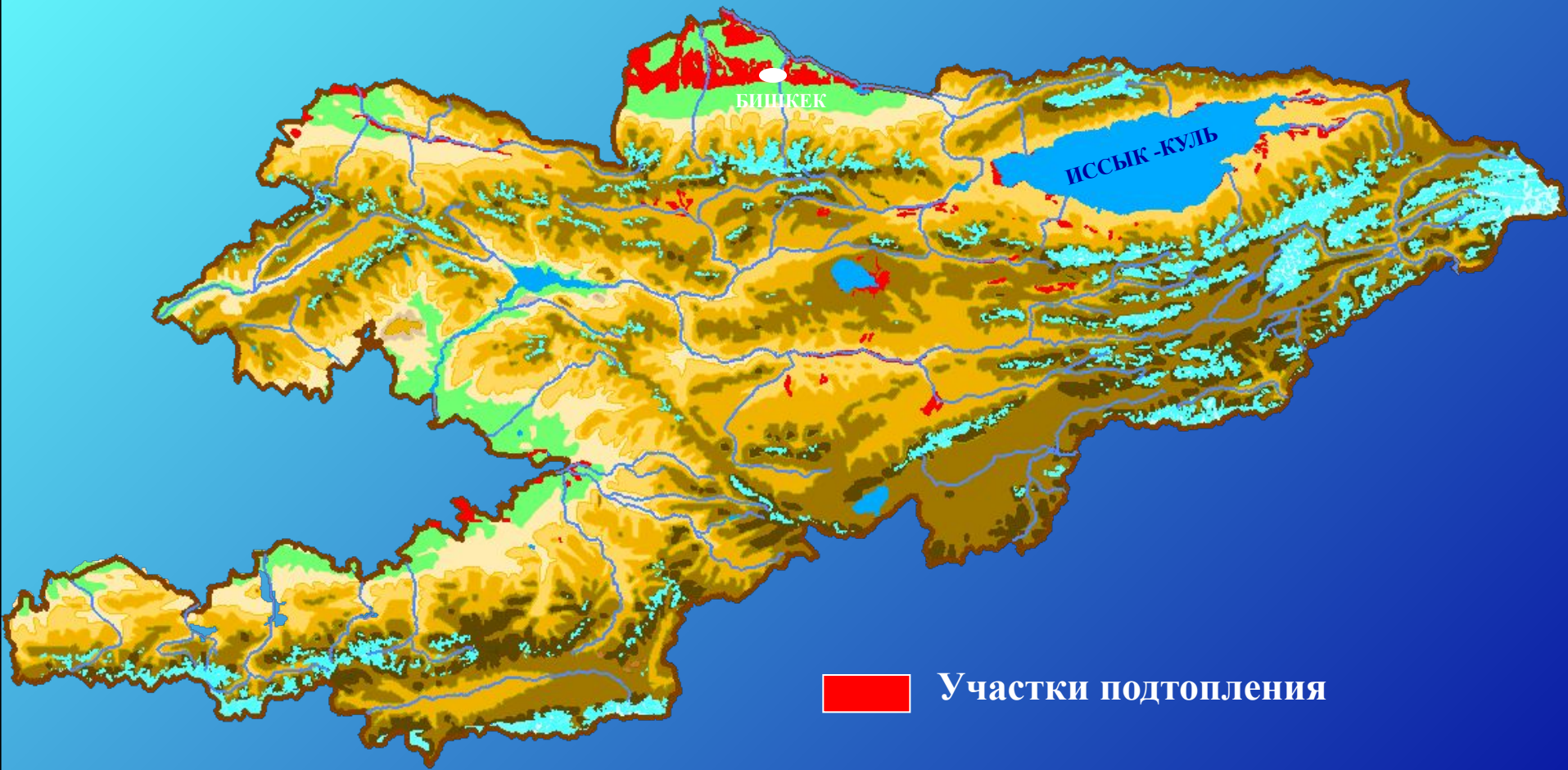


# КАРТА СЕЛЕВОЙ ОПАСНОСТИ



На территории Кыргызстана насчитывается около 3900 селевых бассейнов рек, а также до 2000 высокогорных прорывоопасных озер из которых до 200 имеют высокую вероятность прорыва. В зонах возможного поражения различной степени находится более 300 населенных пунктов. В 1153 населенных пунктах зафиксированы случаи селевых потоков приведших к различным ущербам

# КАРТА ВЫСОКОГО СТОЯНИЯ УРОВНЯ ГРУНТОВЫХ ВОД



Общая площадь подтопления населенных пунктов и сельскохозяйственных угодий вызванного поднятием подземных вод составляет 3300 кв. км. В зоне подтопления находится 260 населенных пунктов.

До 15 тыс. жилых домов находится в зонах сильного подтопления с уровнем подземных вод от 0 до 1,0м. от поверхности земли

**Основной причиной сложившейся ситуации является крайне неудовлетворительное состояние коллекторно-дренажной сети ( КДС), отсутствие надлежащей ее эксплуатации, отмечаются факты умышленного засыпания**

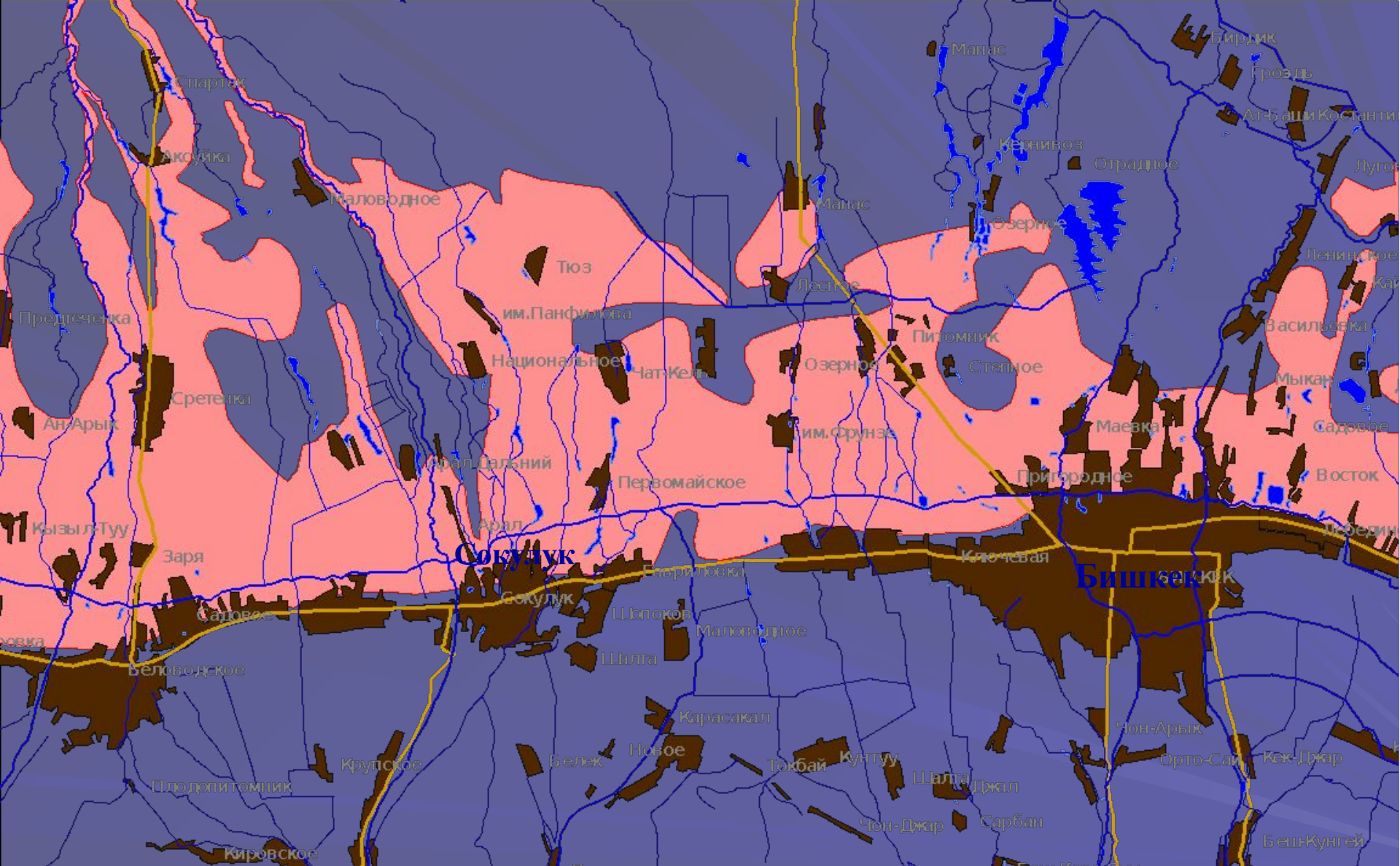
**КДС грунтом для увеличения земельных участков.**

**На балансе айыл окмоту находится 4,9 тыс. километров КДС**

**На балансе Минсельхоза находится 649 километров КДС**

---

**Отсутствие финансовых средств в бюджетах айыл окмоту и Технического обеспечения не позволяет в полной мере проводить работы по содержанию дрен.**

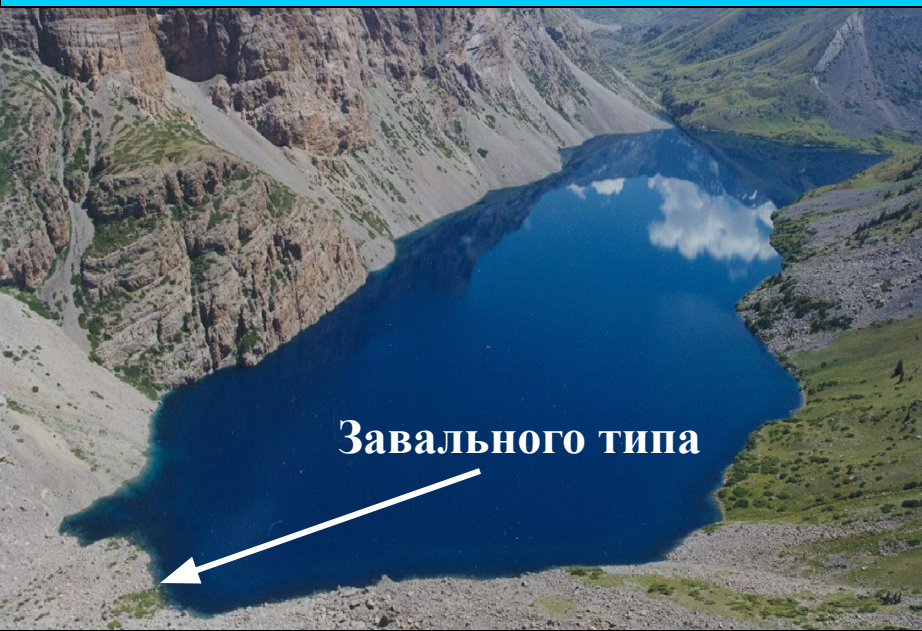


## **ФРАГМЕНТ КАРТЫ ПОДТОПЛЕНИЯ**

**населенных пунктов и территории в районе г. Бишкек**

**Залегание подземных вод от 0 до 3х метров от поверхности земли**

# Прорывоопасные высокогорные озера











# Паводки и сели и их катастрофические последствия









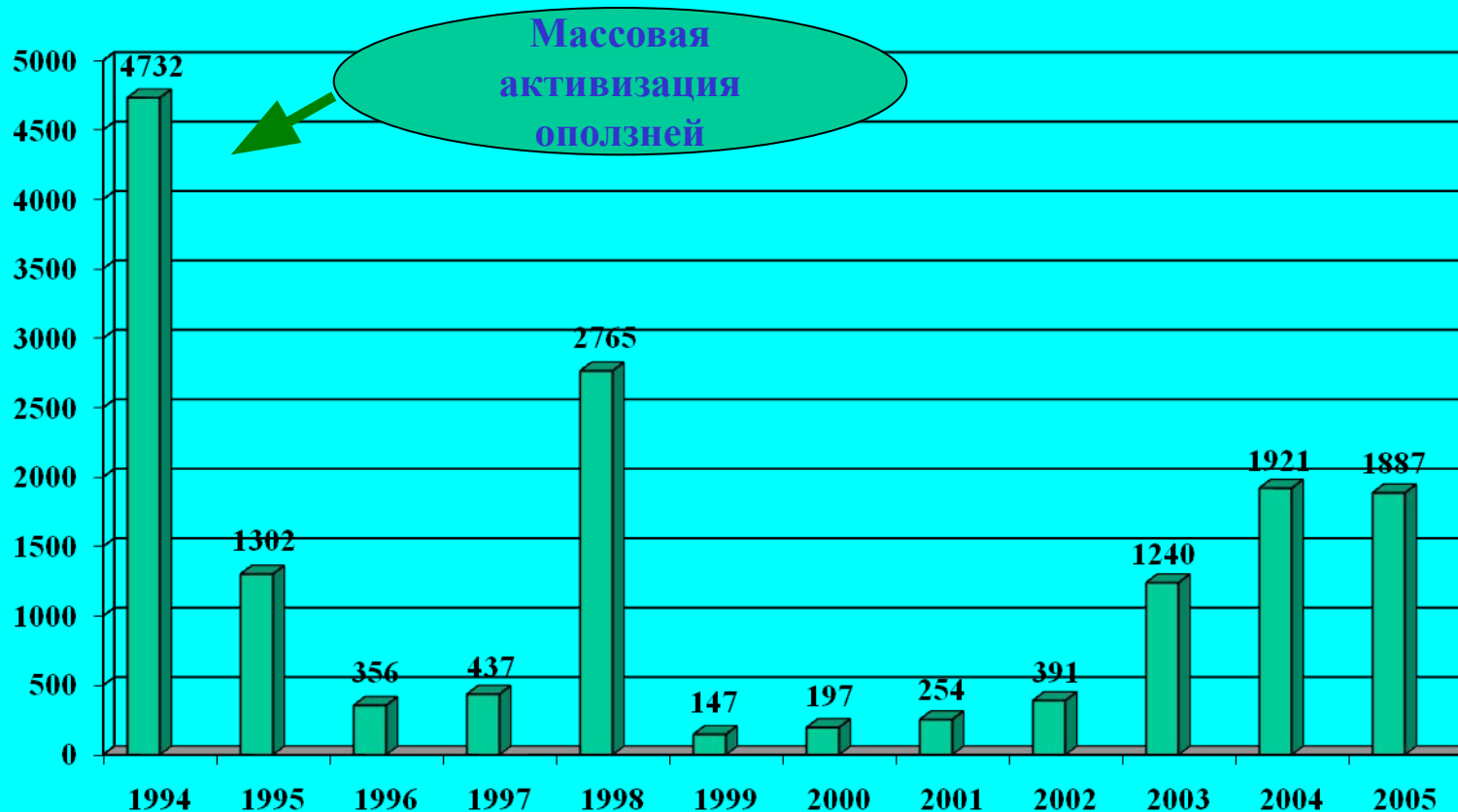


## Количество жилых домов предписанных к отселению от селей, паводков и береговой эрозии по Кыргызской Республики



Всего с 1994 по 2006 год предписано к отселению 3690 жилых домов

## Количество жилых домов предписанных к отселению с 1994 по 2005 год от различных видов природных процессов



Всего с 1994 по 2006 год предписано к отселению 15179 жилых домов