

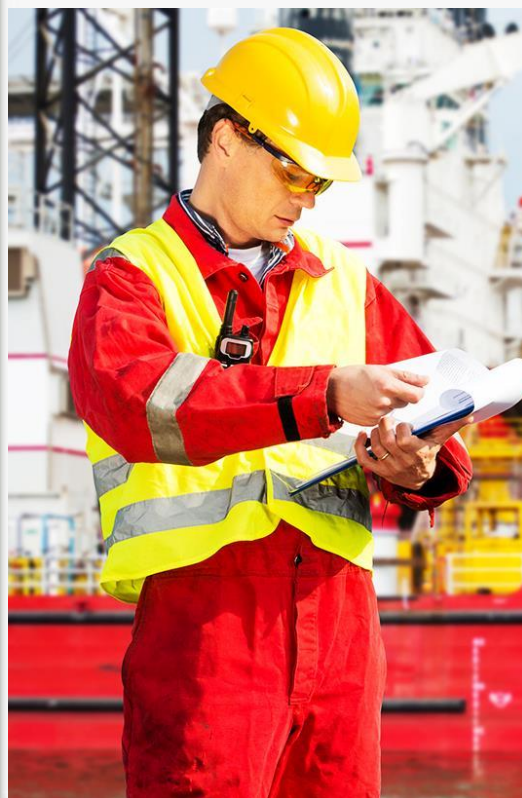
# Понятие о хозяйстве



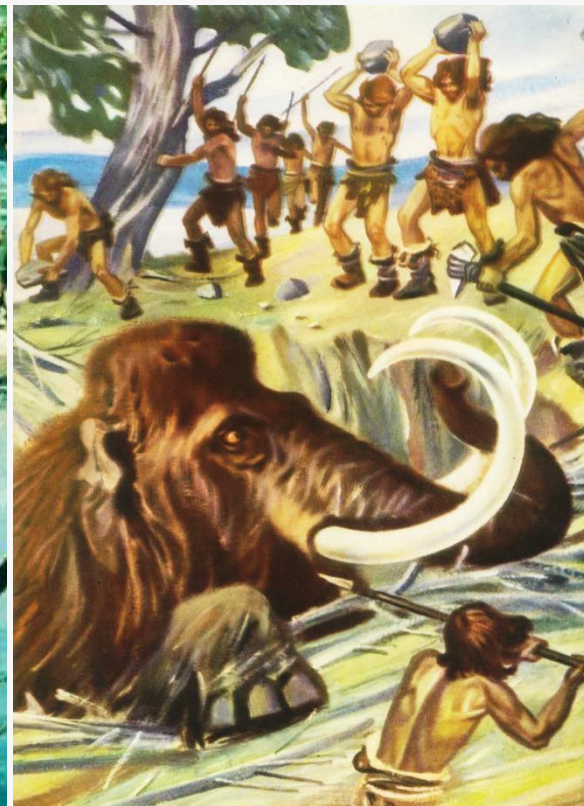
# Структура хозяйства

**Хозяйство** – это совокупность всех видов трудовой деятельности людей.

Так же хозяйство - это совокупность всех богатств, которые созданы природой и деятельностью человека и направлены на удовлетворение потребностей человеческого общества.



Первыми и наиболее примитивными видами хозяйственной деятельности людей было **собираТЕЛЬСТВО, рыбная ловля и охота**. Занимаясь ими, человек присваивал то, что было создано природой, и удовлетворял свою главную потребность - **потребность в пище**.

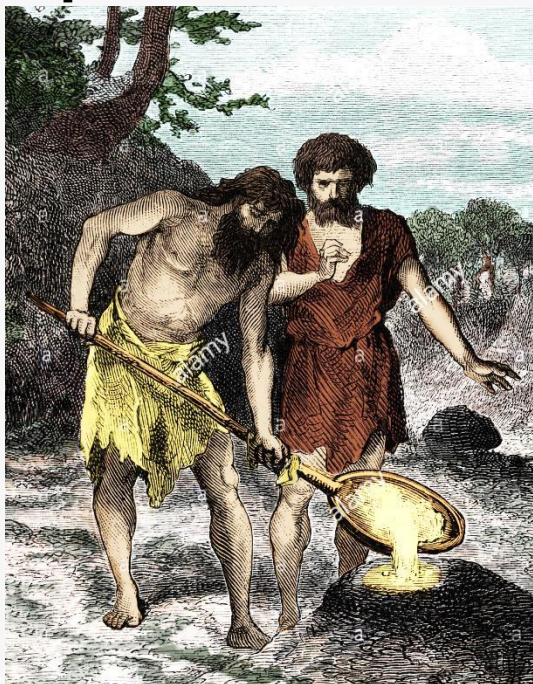


Постепенно, по мере развития общества, потребности человека и человеческая деятельность становились более разнообразными. В период так называемой «неолитической революции» население стало заниматься сельским хозяйством. Тогда же произошло и первое общественное разделение труда. В составе сельского хозяйства выделились растениеводство и животноводство.



Совершенствование орудий труда и способов их производства привело к возникновению и других видов деятельности. Появились **ремёсла**, которые в последующем положили начало промышленному производству.

Люди возводили жилища, прокладывали дороги. Так возникали строительство и транспорт. Со временем люди начали обмениваться результатами



Все эти виды деятельности осуществлялись на определенной территории и были взаимосвязаны между собой. Возникло сначала **домашнее хозяйство**, потом **хозяйство конкретного населенного пункта**. По мере развития и укрепления государств формировалось **национальное хозяйство**, а развитие экономических отношений между странами привело к



Хозяйство – это структура, состоящая из огромного количества разнообразных элементов. Самым маленьким «кирпичиком» любой структуры хозяйства является **предприятие** или **учреждение**.

**Предприятие** - самостоятельная единица хозяйства, которая выполняет определённые функции.



Под структурой хозяйства понимается соотношение разных видов хозяйственной деятельности между собой. Знание структуры хозяйства позволяет установить, какие виды хозяйственной деятельности являются ведущими, играют основную роль в





Главными составными частями хозяйства являются две сферы. В первой из них – производственной сфере - непосредственно создаются материальные блага. Непроизводственная сфера предоставляет услуги населению.



ХОЗЯЙСТВО



Производственная  
сфера

Непроизводственная сфера

Хозяйство состоит из взаимосвязанных **отраслей**, которые соответствуют различным видам экономической деятельности.

**Отрасль** – это совокупность предприятий, выпускающих однородную продукцию или оказывающих одинаковые услуги. Крупные отрасли подразделяются на более мелкие.



Крупные отрасли хозяйства – промышленность, транспорт, сельское хозяйство, коммунальные услуги и т.п., образуют отраслевую структуру хозяйства.



# Производственная сфера

промышленность

сельское хозяйство

строительство

транспорт



# Непроизводственная сфера

образование и наука

культура и спорт

торговля и финансы

медицина

ЖКХ



Ведущей отраслью производственной сферы является промышленность. Она включает добычу сырья и топлива, производство машин и оборудования, а также переработку различных ресурсов и сельскохозяйственного сырья.



**Промышленность подразделяется:**

**промышленность**

**тяжёлая**

**лёгкая**

**пищевая**



**Тяжёлая** промышленность – это совокупность отраслей, осуществляющих следующие виды деятельности: добычу сырья, топлива, производство электроэнергии, машин, оборудования, выплавку стали и др.

От неё в значительной степени зависит развитие





## К тяжёлой промышленности относятся:

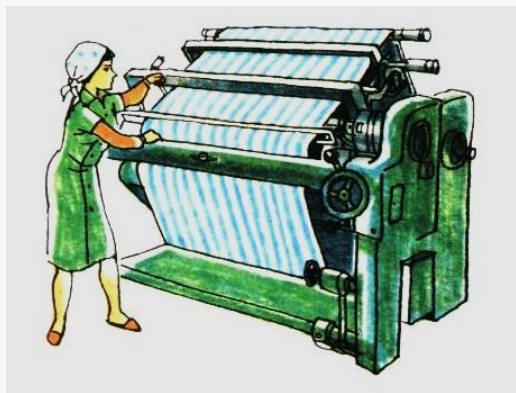
- энергетика
- чёрная металлургия
- цветная металлургия
- машиностроение
- химическая
- лесная



**Лёгкая** промышленность – это совокупность отраслей, которые производят товары народного потребления: ткани, одежду, обувь и др.

В состав лёгкой промышленности входят:

- текстильная
- швейная
- кожевенная
- обувная
- трикотажная
- меховая
- мебельная



**Пищевая** промышленность – отрасль по производству продуктов питания

- молочная
- мукомольная
- хлебопекарная
- сахарная
- кондитерская
- плодово-овощная
- мясная
- рыбная



Второй ведущей отраслью производственной сферы является сельское хозяйство. Оно занимает особое место в жизни населения, так как обеспечивает его продовольствием, а лёгкую промышленность – сырьём. Сельское хозяйство, как и промышленность, сильно влияет на уровень благосостояния народа.



Сельское хозяйство в свою очередь делится на растениеводство и животноводство.

К **растениеводству** относится возделывание зерновых, технических и кормовых культур, выращивание картофеля, овощей и фруктов. А к **животноводству** – разведение коров и свиней,



Важнейшей отраслью хозяйства является транспорт:

- сухопутный
- водный
- воздушный

Он обеспечивает связь между отдельными отраслями промышленности и сельского хозяйства, обмен продукцией внутри страны и между государствами, осуществляет перевозку пассажиров



К отраслям производственной сферы относится строительство, которое осуществляет возведение и ремонт зданий и сооружений.

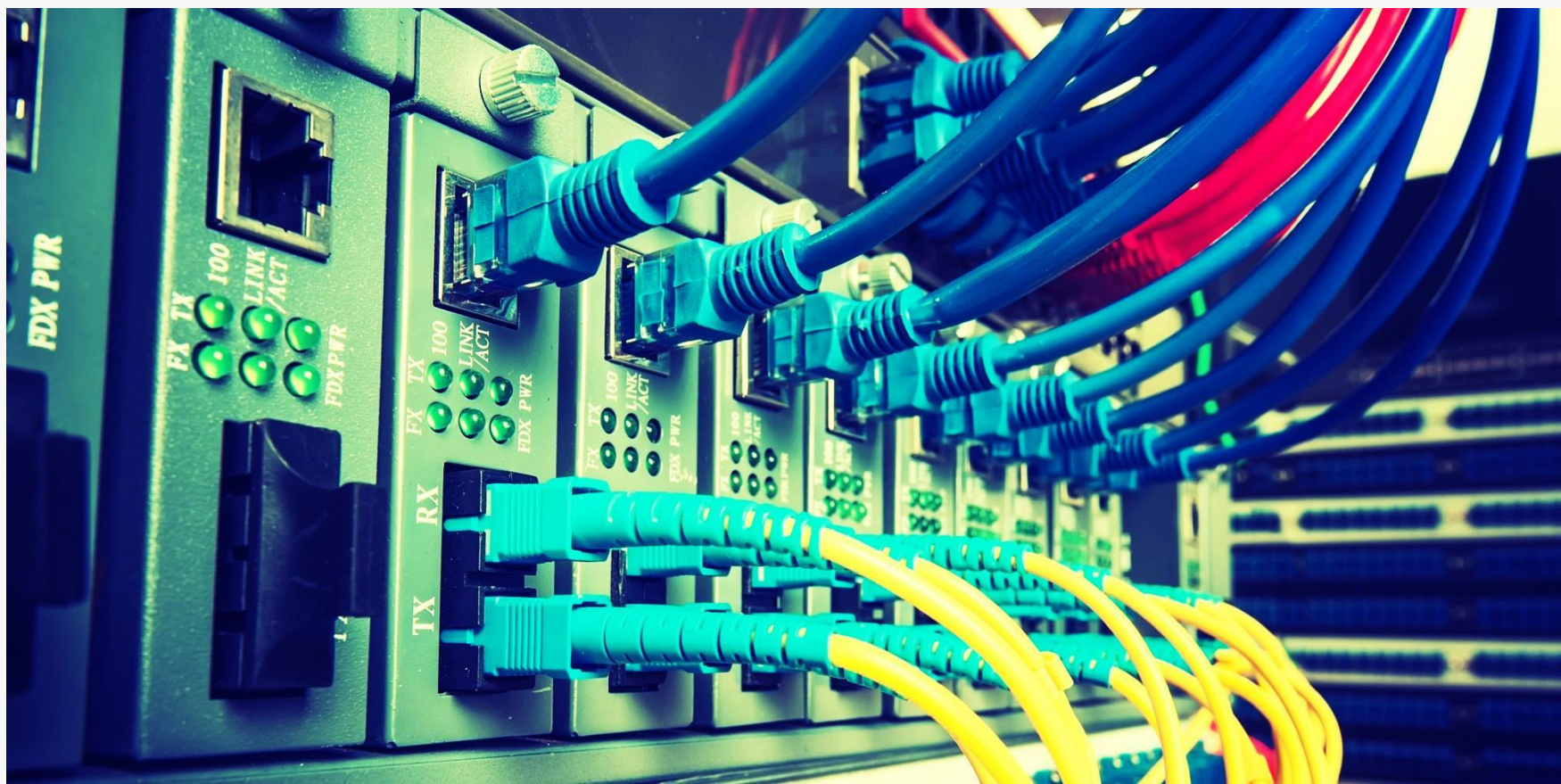


**Непроизводственная сфера (сфера услуг)** занимается удовлетворением потребностей населения в разного рода услугах. Эта сфера отличается большим разнообразием





Она включает систему телекоммуникаций (телефонную и спутниковую связь, телеграф, факс, электронную почту, Интернет), науку ( в том числе научные и опытно-конструкторские разработки, научные исследования и опытное производство).





Таким образом главная функция хозяйства страны состоит в том, чтобы постоянно создавать такие блага, оказывать такие услуги, которые необходимы для жизнедеятельности людей и без



На протяжении большей части исторического времени ведущим видом хозяйственной деятельности в большинстве стран мира было сельское хозяйство. Такая экономика называлась



По мере совершенствования орудий труда, техники и технологий, возрастало значение промышленного производства, и преобладающим становился промышленный (индустриальный) тип экономики.

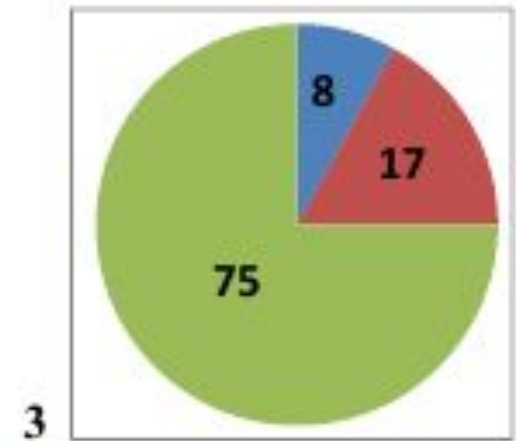
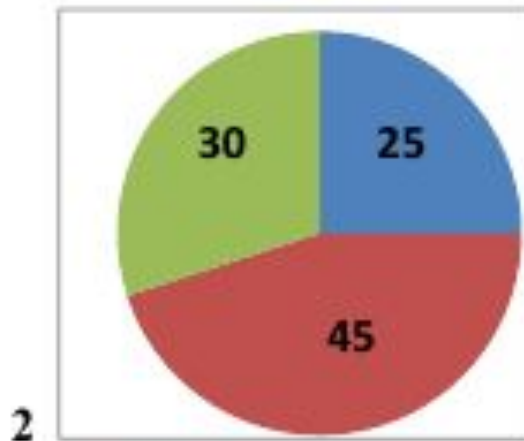
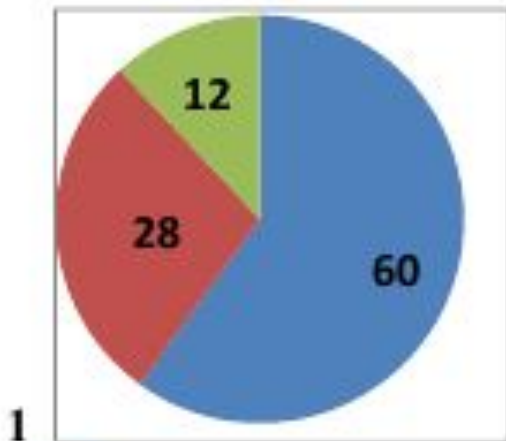



В конце XX в. основную роль в экономиках наиболее развитых стран мира стали играть услуги, что позволило говорить о переходе к постиндустриальному типу экономики.




# Структура экономики

- ❑ аграрного (1),
- ❑ индустриального (2)
- ❑ постиндустриального типа (3)



 Сельское хозяйство

 Промышленность

 Сфера услуг

Помимо видов деятельности и отраслей хозяйства выделяют также сектора и сферы хозяйственной деятельности. Объединение видов деятельности в сектора происходит в зависимости от характера производимой продукции.

Выделяют **первичный**, **вторичный** и **третичный** сек





В **первичный** сектор объединяются виды деятельности, напрямую связанные с использованием природных ресурсов (сельское хозяйство, добывающая промышленность) .  
**Вторичный** сектор образуют отрасли обрабатывающей промышленности и строительство. Вместе отрасли первичного и вторичного секторов создают так называемый **реальный сектор экономики**.



**Каждая страна ведет свое собственное хозяйство. Степень развития государства во многом зависит от эффективности ведения национального хозяйства. Чем выше оно развито, тем больше экономический потенциал страны и, соответственно, уровень жизни**





# Вопросы



1. **Что такое хозяйство страны?**
2. **Что является наименьшим элементом хозяйства?**
3. **Что такое отрасль хозяйства?**
4. **Какие две сферы хозяйства вы знаете?**
5. **Что такое промышленность? Какой она бывает?**
6. **Чем занимается сельское хозяйство? На какие отрасли оно делится?**
7. **Для чего нужен транспорт?**
8. **Какие отрасли хозяйства относятся к сфере услуг?**
9. **Какие предприятия есть в вашей местности?**
10. **Какую продукцию они выпускают?**