

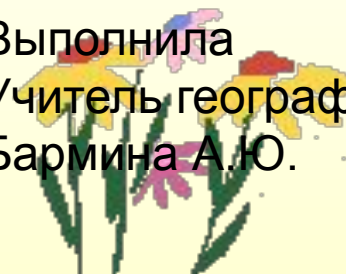


Муниципальное общеобразовательное учреждение
«Карсунская средняя общеобразовательная школа»

Ильменский государственный заповедник им. В.И. Ленина



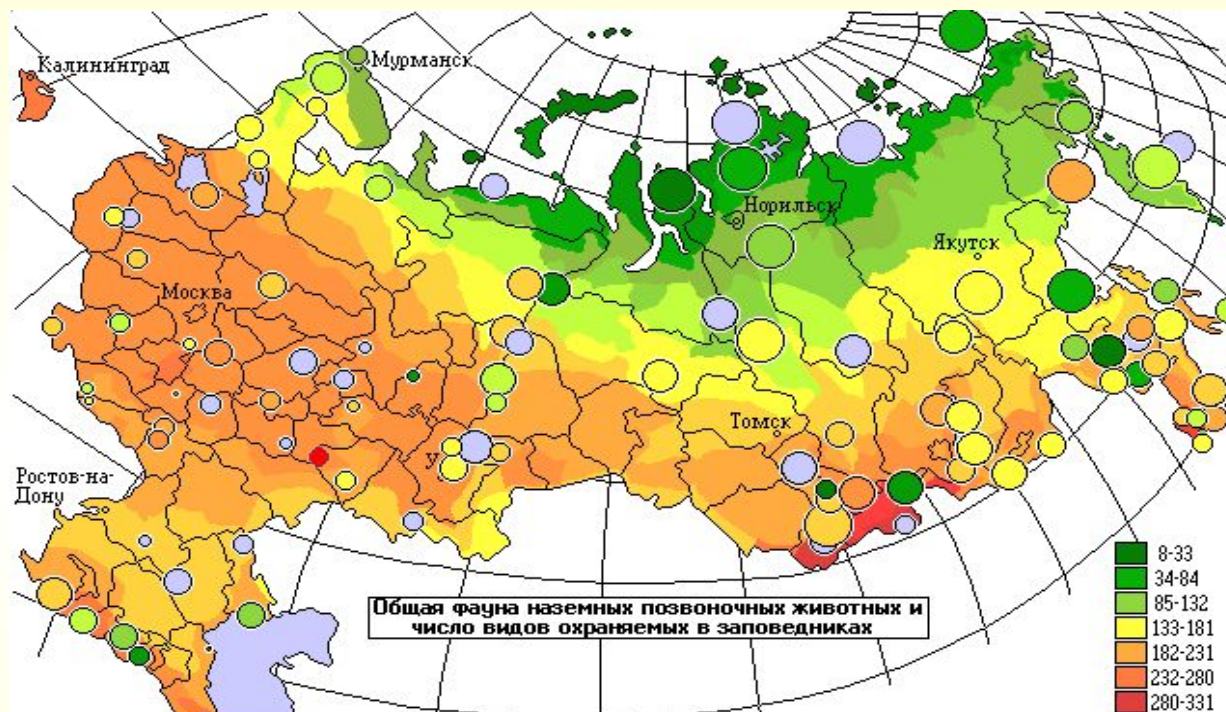
Выполнила
Учитель географии
Бармина А.Ю.



2010г.



Расположение



Адрес музея:
456317, РОССИЯ,
Челябинская область, город Миасс,
Ильменский государственный заповедник



Уголок Швейцарии



Ученые из многих стран мира, Ильмены сравнивали с лучшими уголками Швейцарии.

Заповедная земля - неприкосновенная земля

НЕЛЬЗЯ



- Охотиться на птицу и зверя
- Ловить рыбу в озерах
- Собирать в лесах грибы и ягоды
- Рубить деревья, разводить костры
- Добывать минералы
- Запрещается любая хозяйственная деятельность

МОЖНО

- Любоваться величием и щедрой красотой неповторимой уральской природы



Минералогический заповедник



1920 год

- Ильменские горы были объявлены **минералогическим заповедником**, одним из первых заповедников, созданных в России.

2008год

- Это природоохранное, научно-исследовательское государственное учреждение со статусом института в составе Уральского отделения Российской Академии наук.



Кто в Ильменах не бывал, тот Урала не видал



Растительность

Сосудистых растений насчитывается 955 видов.

Из них:

реликтов - 50

Рекомендованы для включения в Красную книгу Челябинской области более 70 видов,

Из них внесены в **Красную книгу РСФСР** (1988) - 13

Из низших растений известно:

мхов - 138 видов,

грибов - 173 вида,

водорослей - 479 видов



Кто в Ильменах не бывал, тот Урала не видал



Минералы и горные породы

Минералов — 264

Впервые в мире открыты в Ильменах — 18

Горные породы — свыше 70



Климат

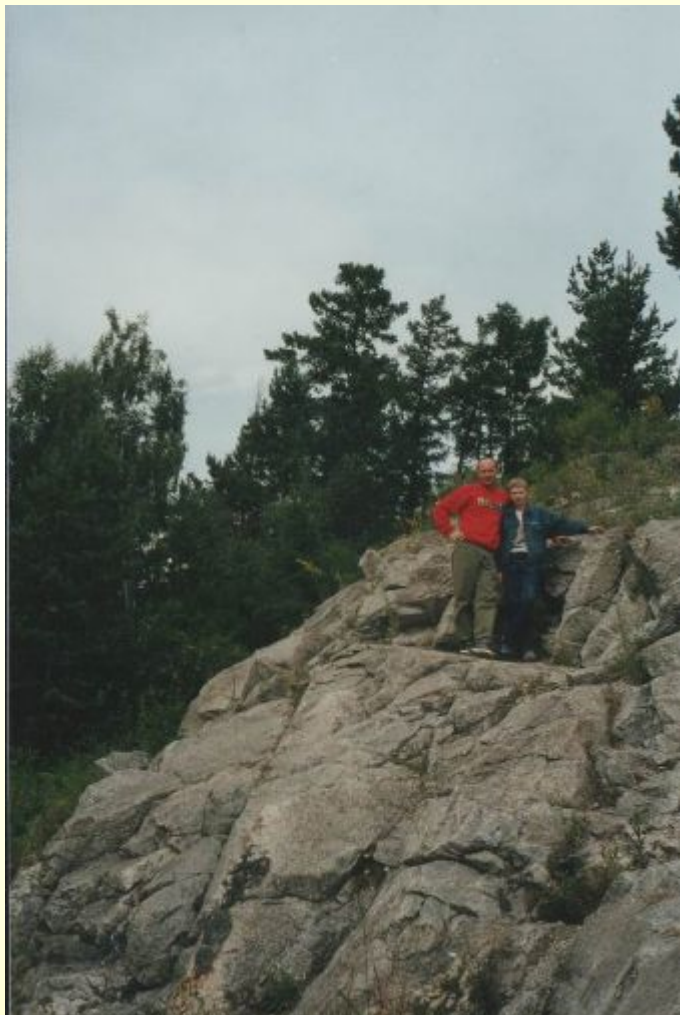
Климатические данные

Среднегодовая температура воздуха –
плюс 1.9 °С

Максимальная - плюс 39.6 °С

Минимальная - минус 45 °С

Среднегодовая норма осадков - 454.4 мм





Ильмены - кладовая Урала



Ильмены - самая богатая кладовая Урала



Из истории



История исследования Ильмен началась более 200 лет назад.

В 1770 году ученый-путешественник с мировым именем академик **Петр Симон Паллас**, проезжая по Уралу, посетил эти места и поразились щедрости, с какой природа одарила их. Он первым поведал миру о необычайно минералогическом изобилии Ильмен.

Ильменские горы издавна привлекали ученых и любителей камня.



Это интересно!



Площадь заповедника - 303.8 кв. км

Леса занимают 85 % площади заповедника.

Самая высокая вершина - гора Ильментау - 747.3 м

Длина Ильменского хребта с севера на юг - 41 км



Озёра заповедника



Озеро Большой Кисегач

В заповеднике 30 озёр

Самое глубокое озеро —
Большой Кисегач .

Длина его составляет 34 км



Животный мир



Животный мир

Млекопитающих - 57 видов

Птиц - 174 вида, из которых 125 видов гнездятся в Ильменах

Амфибий - 5 видов

Рептилий - 6 видов

Рыб - 18 видов

Общий объем фауны **беспозвоночных** 10-12 тыс. видов (экспертная оценка), из них на сегодня известно:

насекомых - 3200 видов

паукообразных - 228 видов

моллюсков - 72 вида



Музей под открытым небом



Дата создания

Заповедник образован декретом СНК СССР «Об образовании Ильменского государственного минералогического заповедника» **14 мая 1920 года** и является, таким образом, **третьим государственным заповедником России.**



Реки заповедника



Самая длинная речка — Большая Черемшанка.
Длина - 9,8 км



Животный мир



Волки



Лисы



Зайцы



Белки



Животный мир

ЗВЕРИ



Енотовидная собака



Пятнистый олень



Животный мир

ЗВЕРИ



Серый тушканчик



Степная пищуха



Животный мир

ПТИЦЫ



Красавка



Филин



Балобан



Животный мир

ЗВЕРИ



Садовая соня



Лесной лемминг



Животный мир

ЗВЕРИ



Джунгарский хомячок



Большой тушканчик



Животный мир

ЗВЕРИ



Европейская норка



Куница



Животный мир

ПРЕСМЫКАЮЩИЕСЯ



Узорчатый полоз

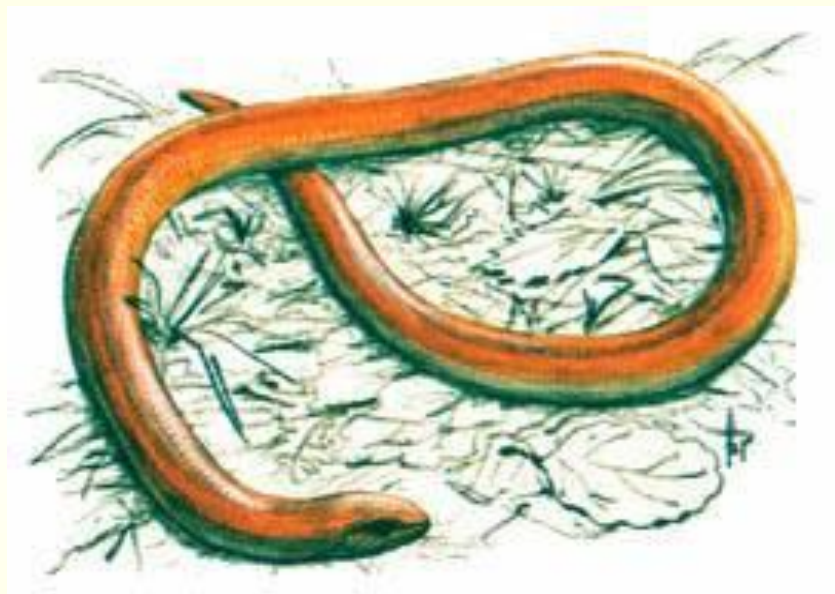


Веретеница ломкая



Животный мир

ПРЕСМЫКАЮЩИЕСЯ



Обыкновенная медянка

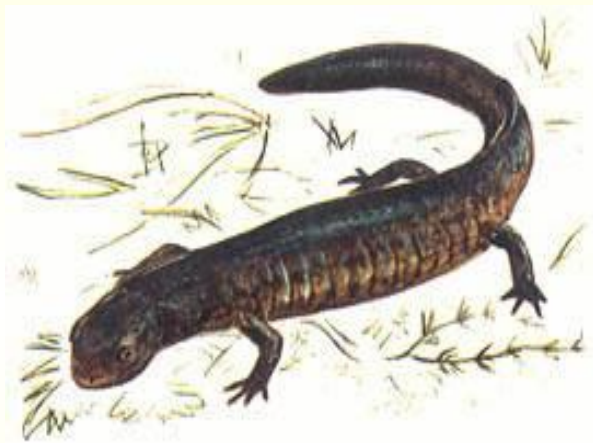


Восточная степная гадюка



Животный мир

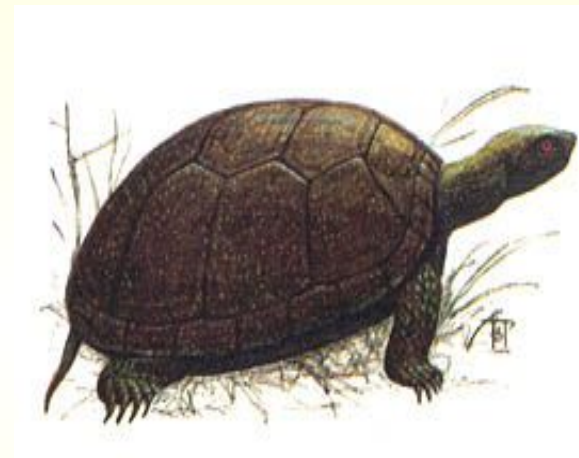
ЗЕМНОВОДНЫЕ



Сибирский углозуб



Краснобрюхая жерлянка



Болотная черепаха



Животный мир

НАСЕКОМЫЕ



Уральская нербия



Краснокрылый келера



Красноголовый
оксинкус

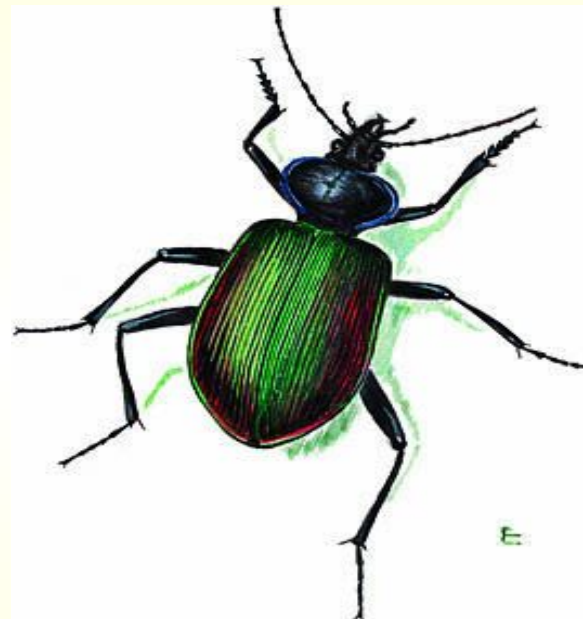


Животный мир

НАСЕКОМЫЕ



Альпийская Розалия



Пахучий красотел



Животный мир

НАСЕКОМЫЕ



Большое жужжало



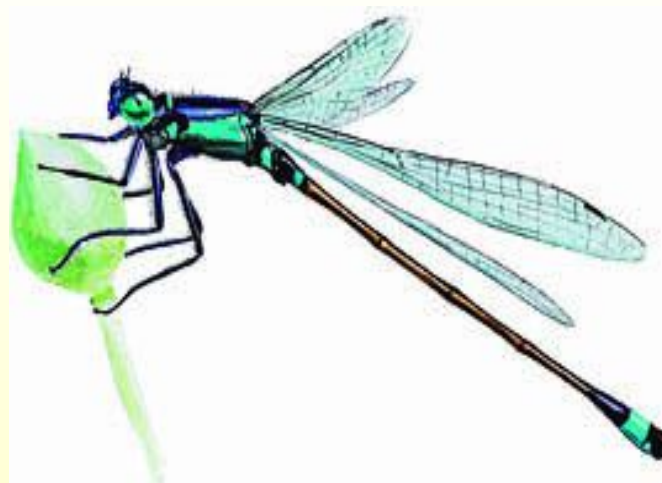
Мохнатая сколия



Блестящая красотка



Шмель вегетанус



Аральский тонкохвост



Животный мир

НАСЕКОМЫЕ



Усач - кожевенник



Бомбардир хаматус



Куртоносус



Животный мир

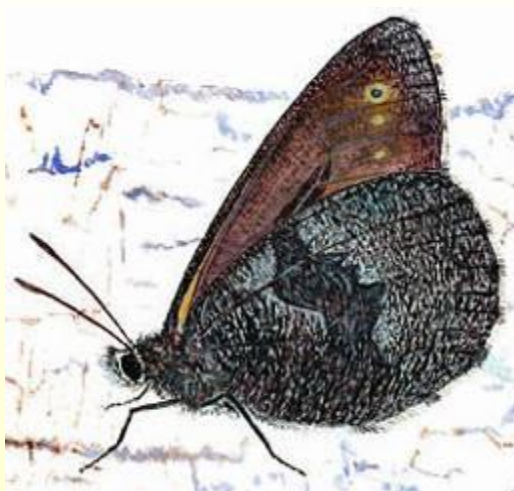
НАСЕКОМЫЕ



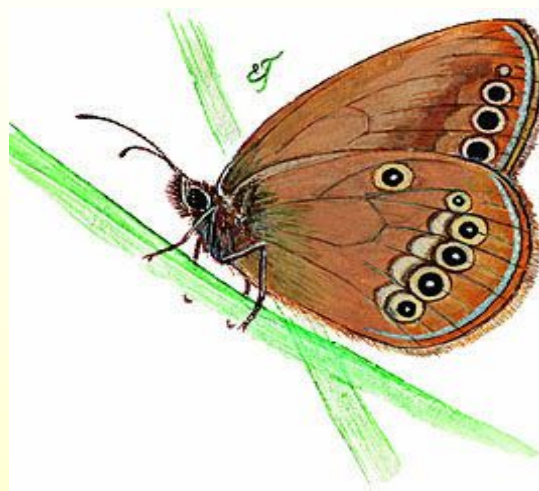
Горная медведица



Чернушка -циклоп



Энейс ютта



Сенница эдип



Животный мир

ПТИЦЫ



Черноголовый хохотун



Сапсан



Пёстрый дрозд



Серый сорокопут



Животный мир

ПТИЦЫ



Пеганка



Пискулька



Животный мир

ПТИЦЫ



Большой подорлик



Беркут



Растительный мир



Ветреница
уральская



Ярышник шлемоносный



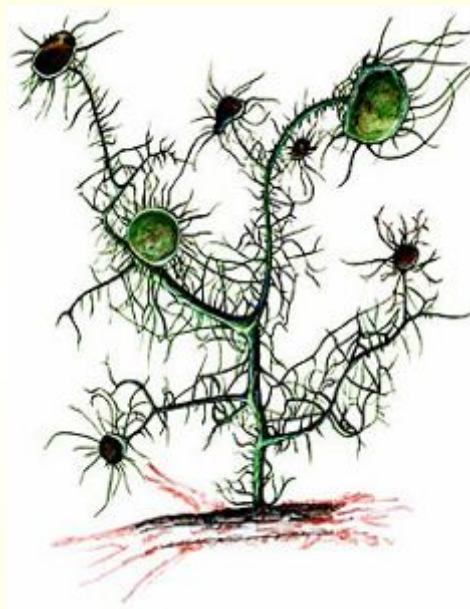
Гроздовник
многораздельный



Растительный мир



Пырейник уральский



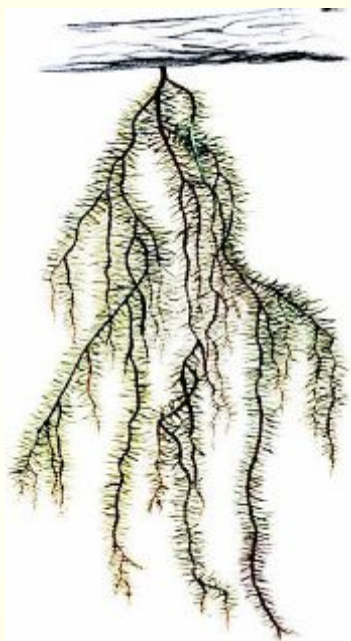
Уснея
цветущая



Очеретник белый



Растительный мир



Уснея
длиннейшая



Томентипнум
блестящий



Сфагнум
скрученный



Растительный мир



Венерин башмачок
настоящий



Минурция
Крашенинникова



Пальцег
длиннолистный



Растительный мир



Костенец
волосовидный



Дремлик
тёмно - красный



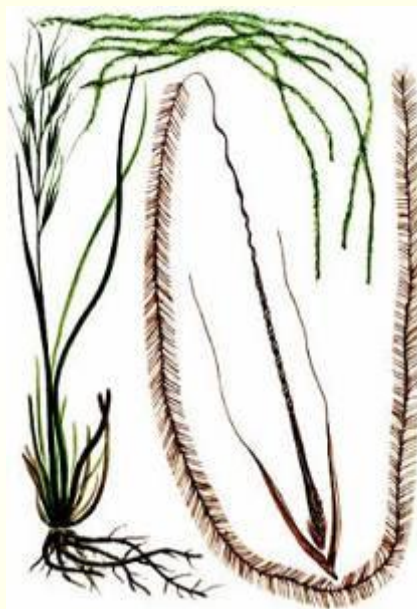
Псевдокаллиергон
трёхрядный



Растительный мир



Ковыль Залесского



Ковыль
перистый



Мякотница
однолистная



Растительный мир



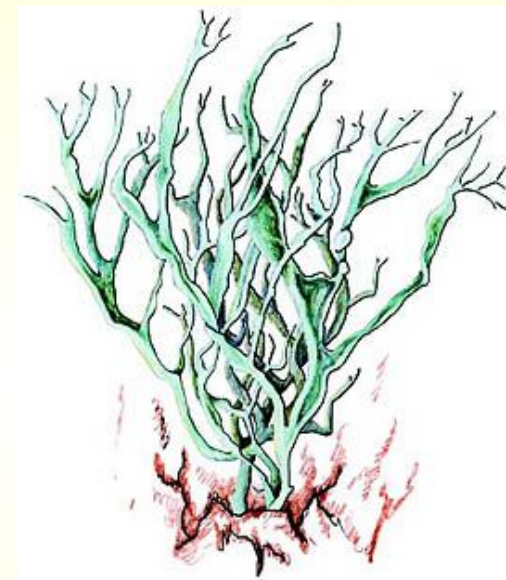
ЛИШАЙНИКИ



Эверния
сливовая



Анаптихия реснисчатая

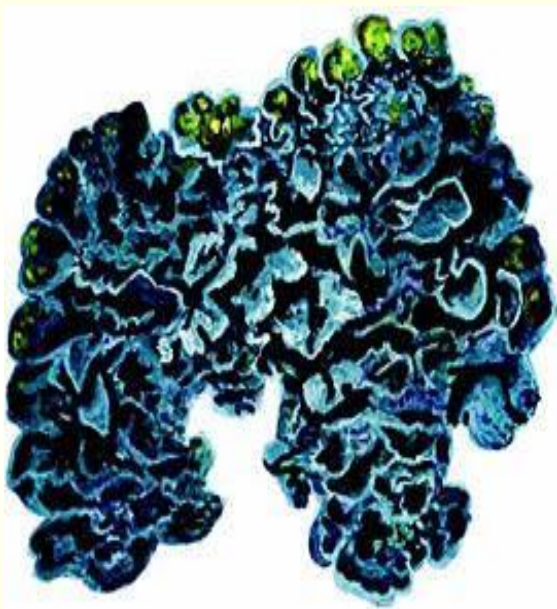


Рамалина
мучнистая



Растительный мир

ЛИШАЙНИКИ



Коллема
чешуйчатая



Цибебе стройная



Лобария
лёгочная



Растительный мир

ГРИБЫ



Решетник азиатский



Паутинник фиолетовый



Растительный мир

ГРИБЫ



Ежевик
коралловидный



Клаваридельфус
пестиковый



Ильменский заповедник - это единственное место **в мире**, где на территории 300 кв. м. встречаются около 200 видов минералов. Многие из них имеют от 2 до 15 разновидностей.



Гиацинт



Аквамарин



Сапфир



Гранат



Амазонит



Нефелин



Топаз



Содалит



Ильменит

Все минералы найдены в Ильмен-тау. Из них более десятка встречаются лишь здесь. На всей земле, пожалуй, не найдешь подобного изобилия минералов. Здесь собрана почти вся система Менделеева.

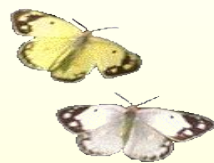


В музее заповедника

"Любовь к природе - это любовь к нашей дорогой Родине".

С. Л. Ушков

С **1936 г.** при заповеднике функционирует минералогический музей. Он входит в пятерку крупнейших геолого-минерологических музеев страны.





С.Л.Ушаков



Заведующий научной
частью заповедника
С.Л.Ушков

- Вел работы по акклиматизации пятнистого оленя.
- Имеет много работ по лесоведению, фенологии Ильмен.
- Вел летопись природы Ильменского заповедника, иллюстрируя ее своими прекрасными фотографиями.
- Перу С. Л. Ушкова принадлежит более 50 печатных работ, вышедших при его жизни, и 15 рукописных, которые были опубликованы позже.
- Писал научно-популярные статьи, опубликованные в сборниках об Ильменском заповеднике, в альманахе "Уральские огоньки", специальных книгах для детей. Сергей Львович был постоянным корреспондентом газет "Миасский рабочий" и "Челябинский рабочий",
- Проводил многочисленные экскурсии по музею и территории Ильменского заповедника.
- За 14 лет работы в заповеднике Сергей Львович изготовил их более двухсот, используя тушки погибших от непогоды или от рук браконьеров животных и птиц.
- Безвозмездно сотрудничал с Пермским краеведческим музеем, где основал зоологический отдел.
- В 1927 г., в связи с избранием С. Л. Ушкова Почетным членом музея, зоологическому отделу Пермского краеведческого музея было присвоено его имя.



Музею - 90 лет!



- Заповедник - региональный центр не только экологического, но и естественно- научного просвещения. филиал научного общества учащихся.
- Для учащихся школ и на базе музея работает Ильменский детей детских садов проводятся выездные экологические лагеря, слеты. В филиале "Аркаим" действует «Музей Природы и Человека» с экскурсии с выставками минералов.
- В летнее время для ребят организуются природоведческими, археологическими и этнографическими экспозициями.
- Проводятся постоянные образовательные программы историко-археологического естественнонаучного профиля.
- Накоплен уникальный материал по птицам Южного Урала.
- Ученые не раз принимали участие в экспедициях вместе с коллегами из других стран.
- Сотрудники биологического отдела были разработчиками документов по организации национальных парков «Зюраткуль» и «Таганай». Ими написаны разделы по природоохранным темам в энциклопедиях «Челябинская область» и «Миасс».
- Сотрудники заповедника принимали участие в создании «Кадастра растительного и животного мира Челябинской области».
- Филиал ежегодно принимает более 20 тыс. человек.
- В 1998 г. был создан сайт заповедника [/](#)



В музее



Одному человеку не под силу сохранить на Земле здоровые леса, чистые воды озер и рек, животных и растения, но миллионы людей, думающих о следующем столетии, могут сделать многое!



Конец