

# Мировое хозяйство.

## Отраслевая и территориальная структура мирового хозяйства



10 КЛАСС

**Великие  
географические  
открытия**

**МИРОВОЕ ХОЗЯЙСТВО сформировалось  
в конце 19, начале 20 вв.**

**Промышленный  
переворот  
(18-19 вв.)**

**Развитие  
торговли  
(обмен  
товарами)**

**Мировой  
рынок**

**Развитие  
транспорта**

**Развитие  
крупного  
машинного  
производства**

**М И Р О В О Е Х О З Я Й С Т В О**

**МИРОВОЕ ХОЗЯЙСТВО (МХ) –  
это исторически сложившаяся  
совокупность национальных хозяйств  
всех стран мира,  
связанных между собой  
всемирными экономическими  
отношениями.**



# МЕЖДУНАРОДНОЕ ГЕОГРАФИЧЕСКОЕ РАЗДЕЛЕНИЕ ТРУДА (ТЕРРИТОРИАЛЬНОЕ РАЗДЕЛЕНИЕ ТРУДА)

**МГРТ (ТРТ)** заключается в **специализации** отдельных стран и территорий на производстве определенных видов продукции или услуг и в последующем **обмене** ими.

**МГРТ (ТРТ) = СПЕЦИАЛИЗАЦИЯ + ОБМЕН**

**Условия для развития МГРТ:**

**РАЗЛИЧИЯ** между территориями

- ГП
- Природные условия и ресурсы
- Социально-экономические условия

# Результат МГРТ – ОТРАСЛИ МЕЖДУНАРОДНОЙ СПЕЦИАЛИЗАЦИИ

## Особенности ОМС

```
graph TD; A[Особенности ОМС] --> B[Производство продукции значительно превышает собственные потребности страны]; A --> C[ОМС определяют «лицо» страны в МГРТ]; A --> D[Ориентация на экспорт];
```

Производство продукции значительно превышает собственные потребности страны

Ориентация на экспорт

ОМС определяют «лицо» страны в МГРТ



## **Какие отрасли являются отраслями международной специализации для стран:**

**Япония – автомобилестроение, ...**

**Канада – зерновое хозяйство, добывающая промышленность;**

**Куба –**

**Индонезия –**

**Кувейт –**

**Бразилия –**

**Исландия –**

**Турция-**

**Швейцария –**

**Италия-**

**Швеция, Финляндия –**

**Чили-**

**Египет -**

**МЕЖДУНАРОДНАЯ ЭКОНОМИЧЕСКАЯ ИНТЕГРАЦИЯ (МЭИ) – объективный процесс развития особенно глубоких и устойчивых взаимосвязей отдельных групп стран, основанный на проведении ими согласованной межгосударственной политики.**

## **Экономические группировки стран мира**

### **Региональные**

**ЕС, АСЕАН, АТЭС,  
НАФТА, ЛАИ, ЕЭП и др.**

### **Отраслевые**

**ОПЕК**

## Экономические группировки стран мира (составить таблицу)

Экономические группировки стран	Количество стран	Страны
Региональные группировки:		
Отраслевые группировки:		



# ИНТЕРНАЦИОНАЛИЗАЦИЯ ХОЗЯЙСТВЕННОЙ ЖИЗНИ

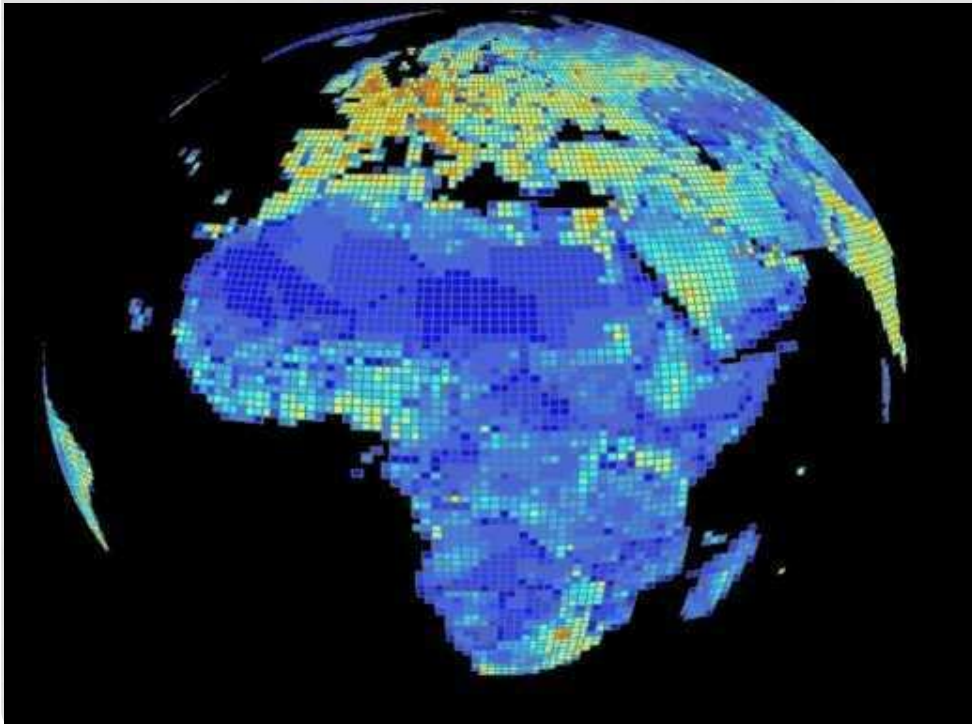
**ТНК (транснациональная корпорация) – международная компания (концерн), в рамках которой объединяются многочисленные предприятия одной или нескольких отраслей МХ, расположенные в разных странах.**

- ТНК:**
- 60 тыс. в мире**
  - 600 тыс. – число зарубежных филиалов**
  - 1/2 мирового промышленного производства**
  - 2/3 мировой торговли**
  - 4/5 всех патентов на новую технику и технологию.**

**Крупнейшая ТНК –  
«Дженерал моторс»**

**Глобальные ТНК действуют  
в большинстве или во всех странах мира.**

# ОТРАСЛЕВАЯ И ТЕРРИТОРИАЛЬНАЯ СТРУКТУРА МИРОВОГО ХОЗЯЙСТВА



10 класс.

# ТИПЫ ХОЗЯЙСТВЕННОЙ СТРУКТУРЫ СТРАН МИРА

**Постиндустриальная  
(информационная)**  
(непр. сф – более 50% в ВВП)

**Индустриальная**  
(пром-ть – до 50% в ВВП)

**Аграрная**  
(с/х – до 50% в ВВП)

*Приведите примеры стран  
с разными типами хозяйственной структуры  
с . 390, таблица 18*

# ПРИЗНАКИ ПОСТИНДУСТРИАЛЬНОЙ СТРУКТУРЫ:

**1. в сфере экономики:**

***от производства товаров к производству услуг;***

**2. в сфере занятости:**

***преобладание умственного труда;***

**3. В сфере науки:**

***развитие наукоемких производств;***

**4. В сфере управления:**

***принятие решений на основе новейшей  
информационной техники и технологии;***

**5. В сфере экологии:**

***надежный контроль за качеством  
окружающей среды.***

# **ДОЛЯ СФЕРЫ УСЛУГ В ВВП СТРАН МИРА:**

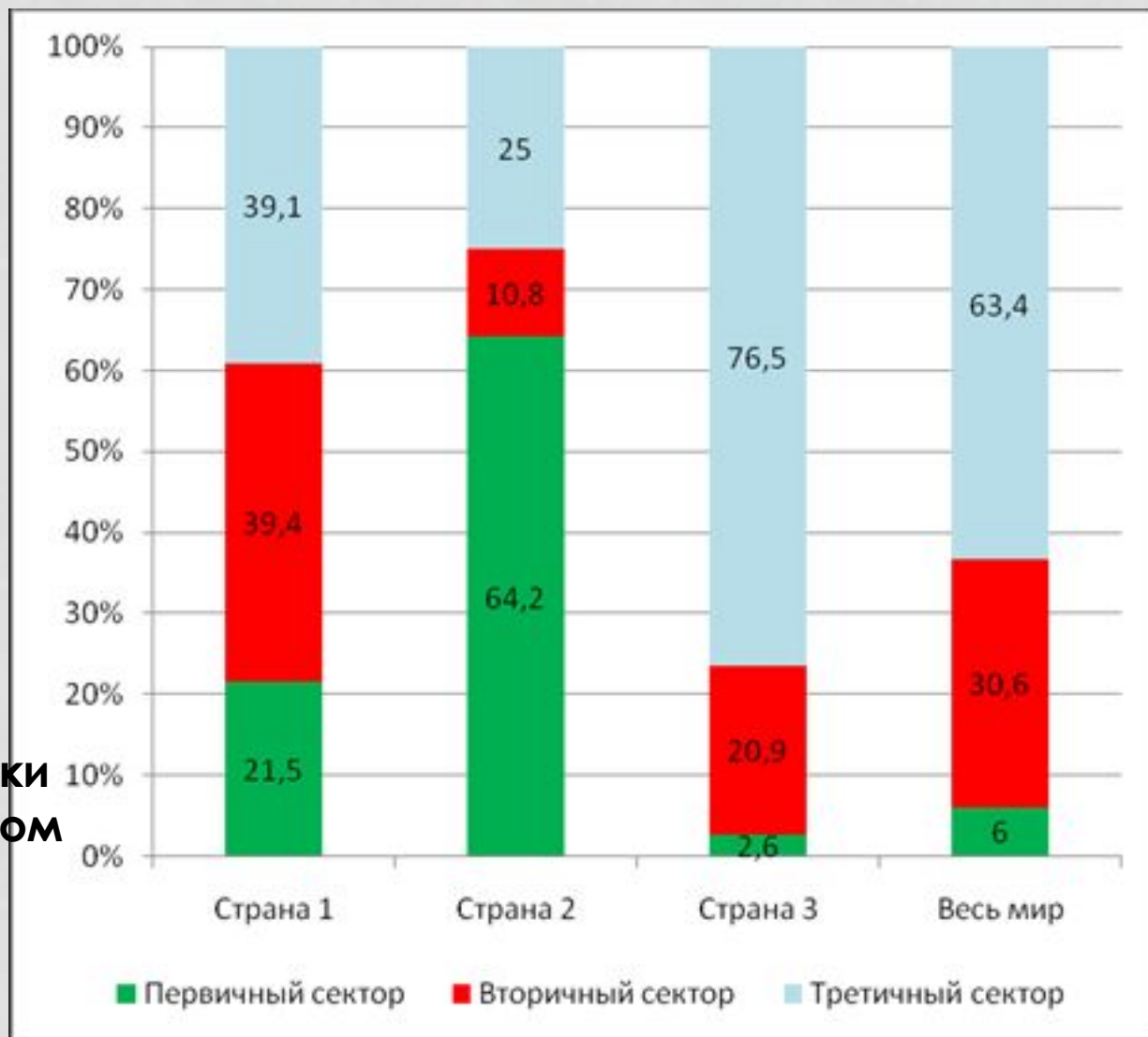
**Весь мир – 1/3**

**Экономически развитые страны – 2/3**

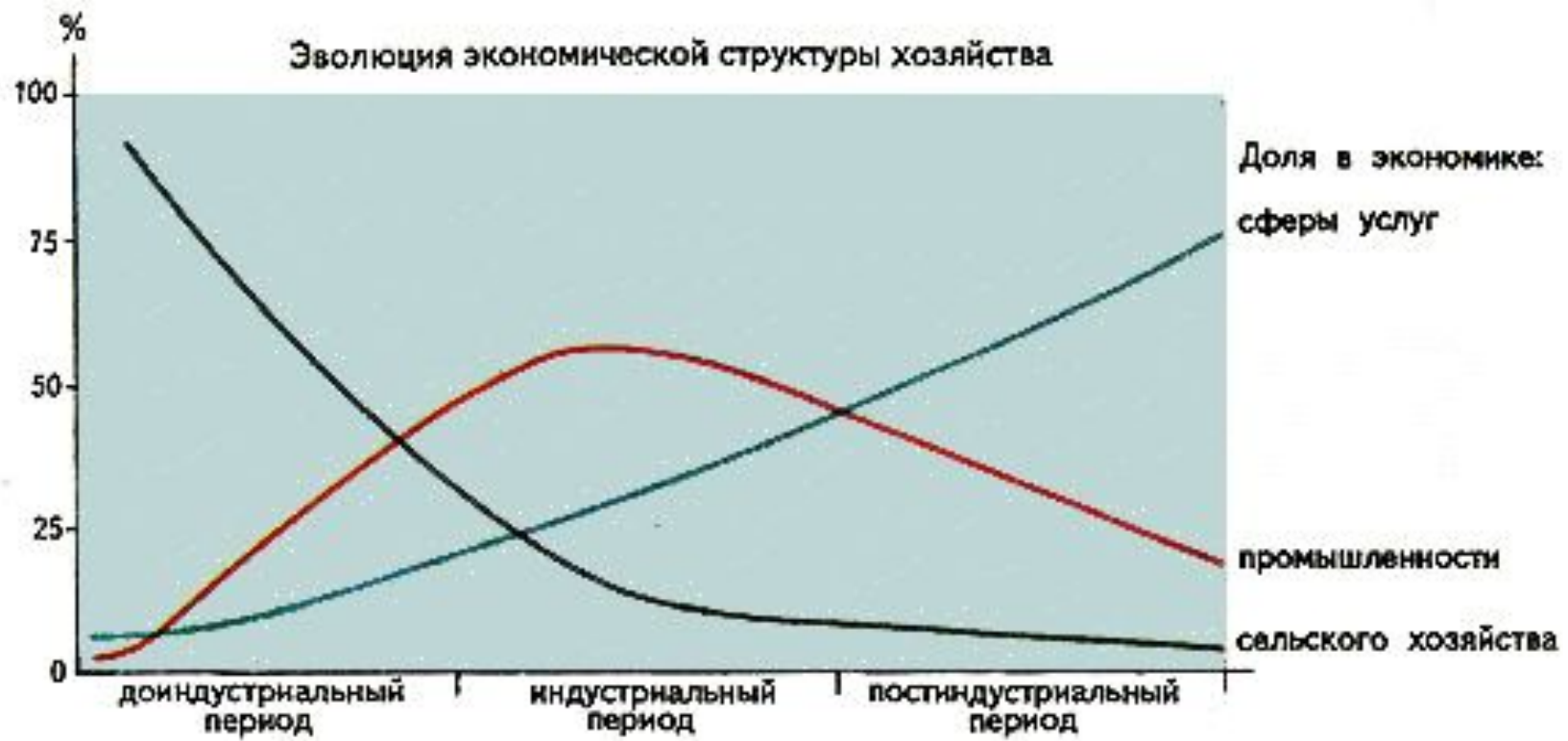
**Страны с переходной экономикой – 1/3**

**Развивающиеся страны – 1/4**

**Задание: По столбчатой диаграмме (гистограмма с нормированием) определить, к какому типу относятся страны 1, 2 и 3. Можно ли утверждать, что весь мир вступил в постиндустриальную фазу развития хозяйства? Почему?**

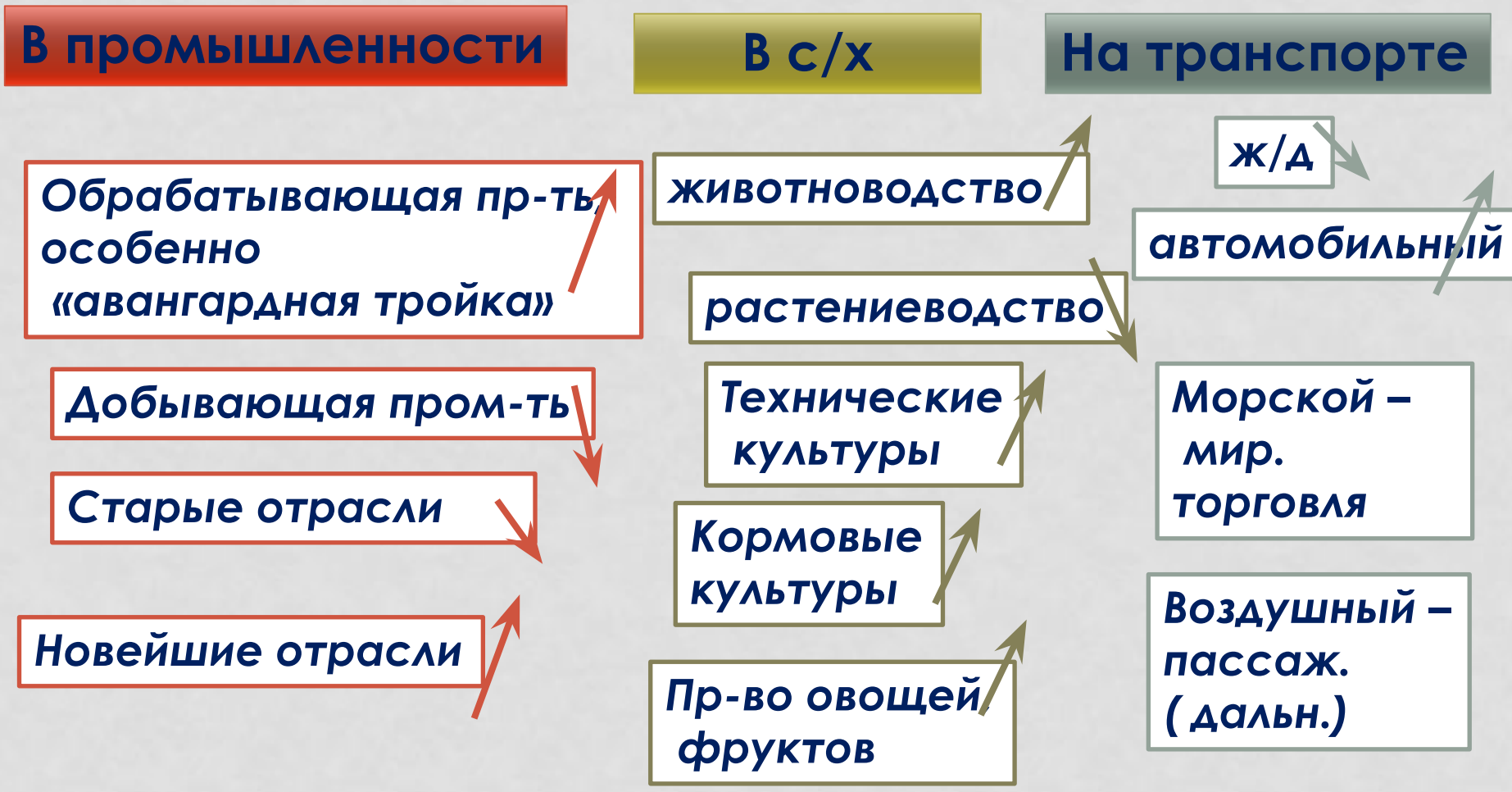


**Рис. Структура экономики трех стран и мира в целом (данные 2008 г.)**



Эволюция экономической структуры хозяйства

# ИЗМЕНЕНИЕ ОТРАСЛЕВОЙ СТРУКТУРЫ (отраслевые «сдвиги»)





# ОСНОВНЫЕ МОДЕЛИ МХ

**ТРЕХЧЛЕННАЯ**

**ДВУЧЛЕННАЯ**

**ДЕСЯТИЧЛЕННАЯ**

# Двучленная модель МХ

Экономически  
развитые страны

Север

Развивающиеся  
страны

Юг

# Трехчленная модель МХ

## Центр

**ПОСТИНДУСТРИАЛЬНЫЕ  
СТРАНЫ**

25-30 стран:  
ЕС, США,  
Япония  
и др.

## Полупериферия

**ИНДУСТРИАЛЬНЫЕ СТРАНЫ**  
НИС,

нефтеэкспортирующие  
страны,  
наиболее продвинутые  
страны  
Лат. Америки,  
Азии  
Африки

## Периферия

**АГРАРНАЯ ЭКОНОМИКА**

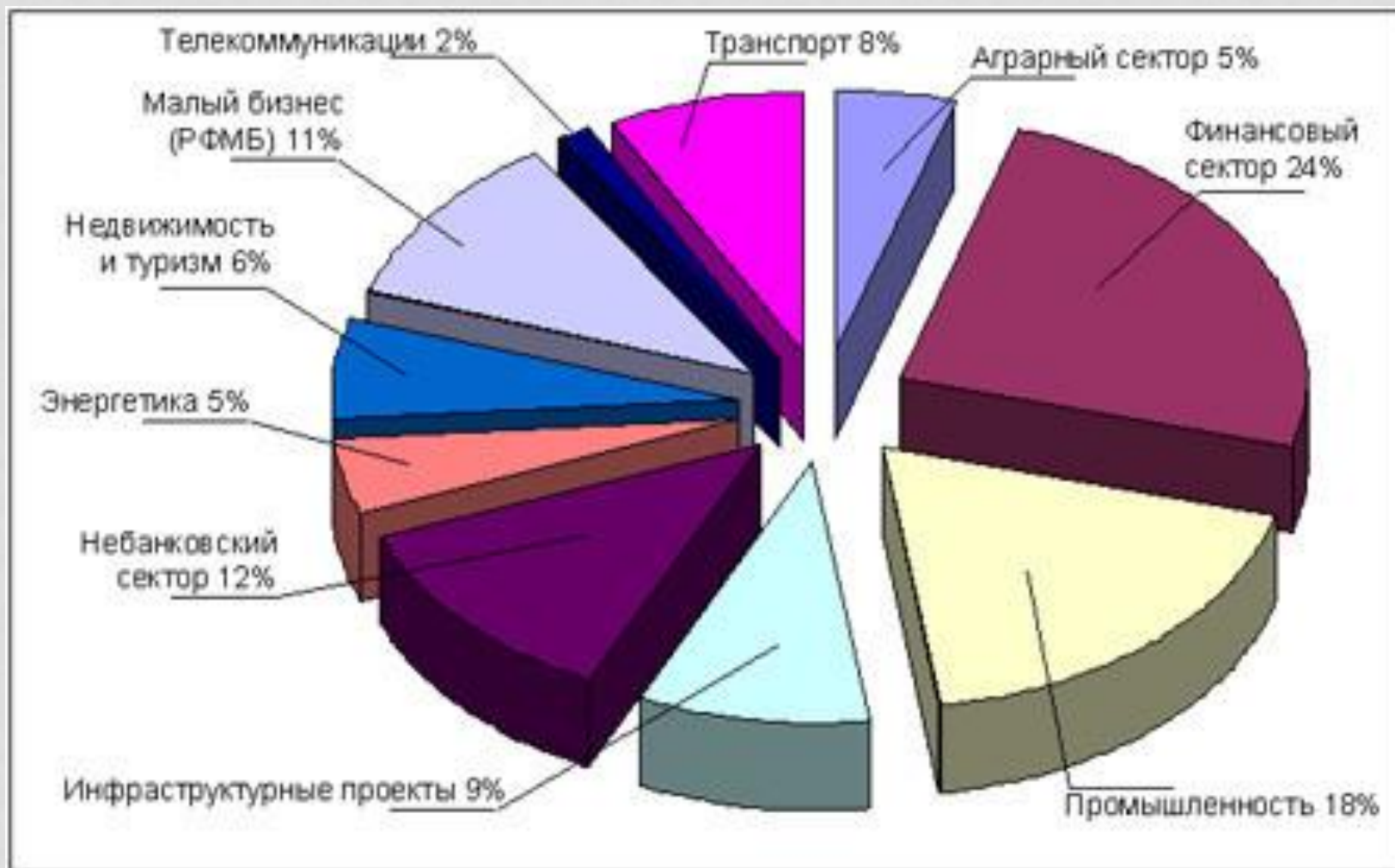
100 развивающихся стран  
с продовольственной  
и сырьевой  
специализацией

# ДЕСЯТИЧЛЕННАЯ МОДЕЛЬ МХ

## ГЛАВНЫЕ ЦЕНТРЫ МИРОВОГО ХОЗЯЙСТВА



# Отраслевая структура мировой экономики



# ТЕРРИТОРИАЛЬНАЯ СТРУКТУРА МХ

**ТСХ – это совокупность  
определенным образом расположенных  
территориальных элементов,  
находящихся в сложном взаимодействии  
друг с другом.**

**Географический рисунок  
расселения населения и хозяйства**

**моноцентрический**

**полицентрический**

# ТЕРРИТОРИАЛЬНАЯ СТРУКТУРА ХОЗЯЙСТВА ЭКОНОМИЧЕСКИ РАЗВИТЫХ СТРАН (основные элементы)

## 1. Высокоразвитые районы:

Калифорния, Б.Лондон, Штутгарт-Мюнхен и др.

## 2. Старопромышленные районы:

Рур, Саар, Эльзас и Лотарингия, Урал

## 3. Аграрные районы: Юг Италии

## 4. Районы нового освоения:

Север Канады, Аляска, Амазония,  
север и запад Австралии, Северное море,  
Сибирь и Дальний Восток.

# ТЕРРИТОРИАЛЬНАЯ СТРУКТУРА ХОЗЯЙСТВА РАЗВИВАЮЩИХСЯ СТРАН: КОЛОНИАЛЬНЫЙ ТИП

1. Столица, выполняющая роль главного центра, «фокуса» всей территории (часто- крупный порт).

2. Районы горнодобывающей промышленности.

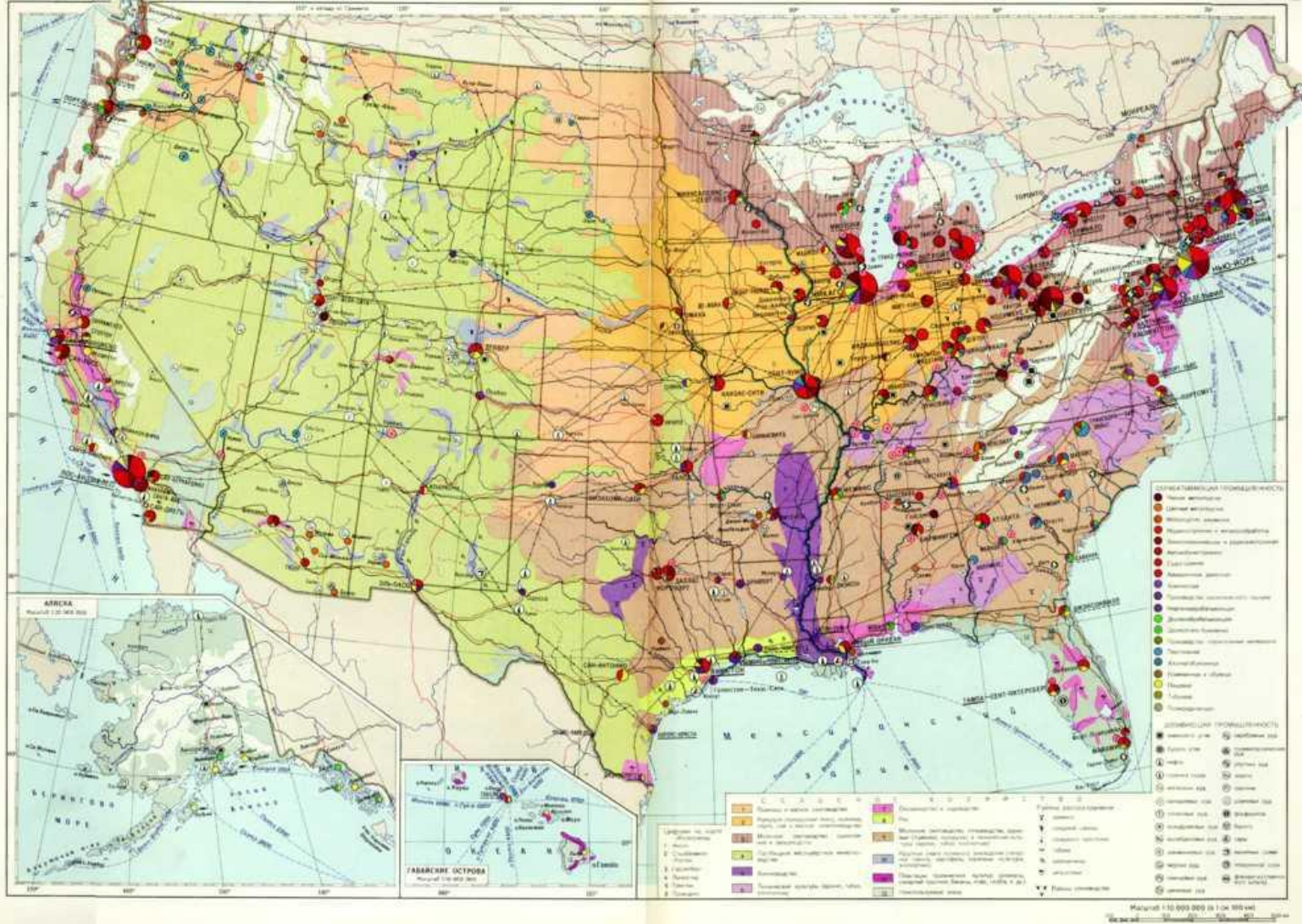
3. Районы плантационного с/х.

4. Порты вывоза

5. Районы потребительского с/х.

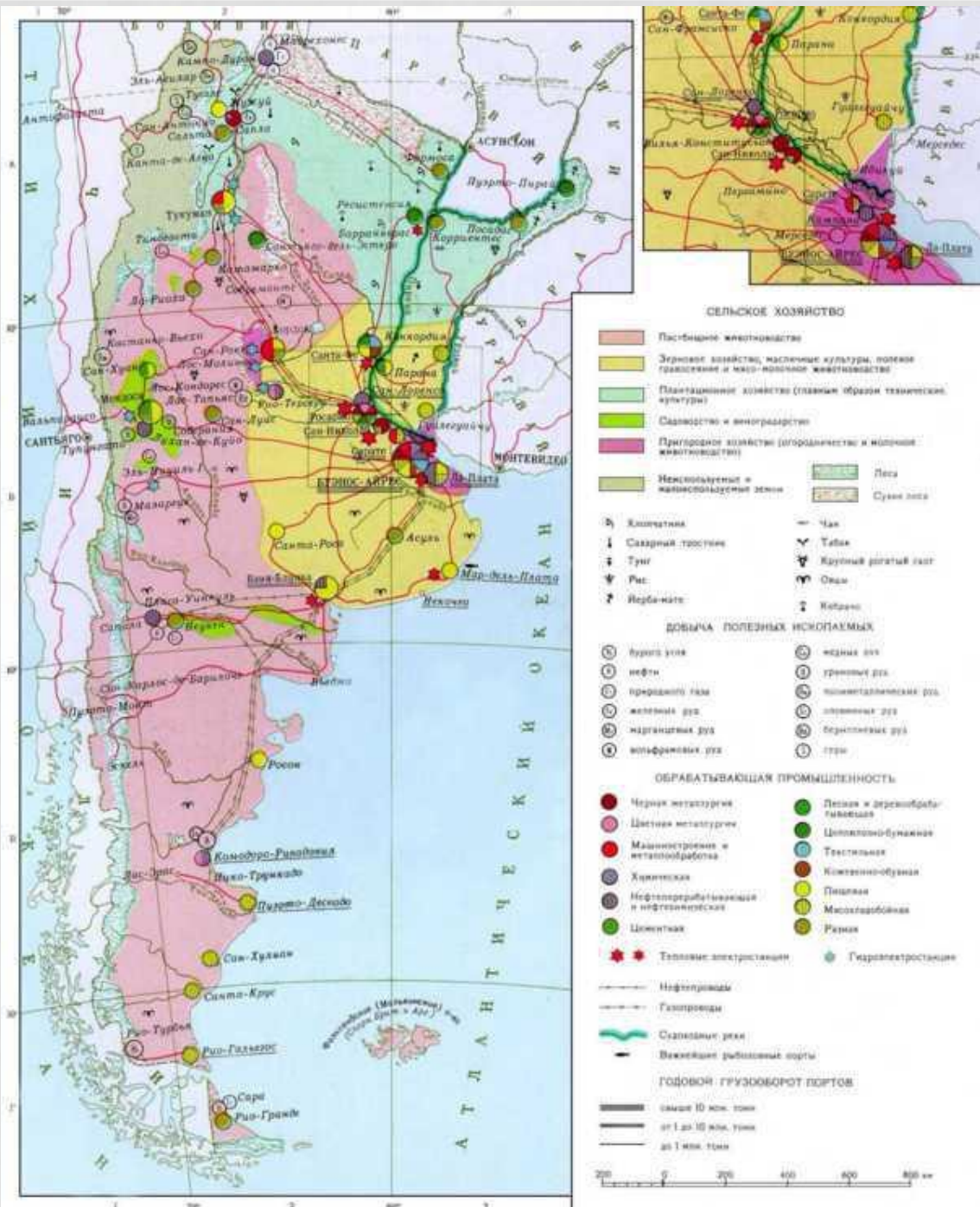
*См. с.99, рис.22.*





**Найдите по карте основные элементы территориальной структуры хозяйства высокоразвитой страны.**

# Аргентина. Экономическая карта



**Какие элементы колониальной структуры хозяйства сохранились в Аргентине?**

# РЕГИОНАЛЬНАЯ ПОЛИТИКА

РП – это комплекс законодательных, административных, экономических, природоохранных мероприятий, способствующих более рациональному размещению производительных сил и выравниванию уровня жизни людей.

? ? ?

***В чем отличие (на ваш взгляд) региональной политики экономически развитых и развивающихся стран?***

## РЕГИОНАЛЬНАЯ ПОЛИТИКА

**В экономически развитых странах:**

- 1. Сглаживание диспропорций между высокоразвитыми и отсталыми депрессивными районами.**
- 2. Создание «полюсов роста».**
- 3. В депрессивных р-нах создание наукоемких производств, филиалов крупных фирм.**
- 4. Разгрузка крупных городов, агломераций, столиц.**
- 5. Освоение новых окраинных районов.**

**В развивающихся странах:**

- 1. Преодоление разобщенности отдельных частей страны, смягчение диспропорций между центром и периферией.**
- 2. Управление процессом урбанизации.**
- 3. Освоение глубинных районов.**
- 4. Перенесение столиц из приморских городов во внутренние районы.**

# ФАКТОРЫ РАЗМЕЩЕНИЯ ПРОИЗВОДИТЕЛЬНЫХ СИЛ

*Старые*

В эпоху НТР приобрели  
новое содержание

*Новые*

Возникли в эпоху НТР

# Старые факторы размещения

## 1. Фактор территории



## 3. Природно-ресурсный фактор

## 4. Транспортный фактор

## 5. Фактор территориальной концентрации

## 6. Фактор трудовых ресурсов

# Новые факторы размещения

## 1. Фактор наукоемкости

### Развитие

- центров научных исследований,
- технопарков (Силиконовая долина, Долина высоких технологий),
- технополисов (Дубна, Королев и др.)

## 2. Экологический фактор

Ограничение концентрации производства и населения.

**Домашнее задание:  
с. 102-115, вопр. с. 119-120.**

