



А Н И С О В К А



Презентацию подготовила ученица 3 Б класса СОШ № 18
Иванова Екатерина
Руководитель Блинова Надежда Витальевна



Цель исследования

- Познакомиться с историей поселка Анисовский Саратовской области;
- Рассказать о своих исследованиях друзьям и одноклассниками.

- **Анисовский - поселок на левом берегу реки Волги**
- **При поселке Анисовском имеется станция "Анисовка", которая является крупной узловой железнодорожной станцией на Приволжской железной дороге.**
- **Станция Анисовка была построена в 1894 году для передачи вагонов, поступающих с паромной переправы РУЖД на станцию Покровская Слобода (ныне станция Покровск).**
- **.Станция находилась на 10 версте от Покровской Слободы, в Новоузенском уезде. Она была названа по имени лежащего в 4 верстах села Анисовки.**
- **Коммерческого значения станция не имела. С неё отправлялось ничтожное количество пассажиров и грузов. Главное значение станции – техническое. Здесь формировались поезда, идущие к переправе через Волгу. Ничего замечательного в окрестностях этой станции не было .**
- **С момента постройки в 30-х года XX века моста через Волгу, вместо действовавшей до того паромной переправы, станция Анисовка приобретает большое значение. Мост соединил рельсовым путем станции Нефтяная и Анисовка.**
- **После постройки во время второй мировой войны Волжской рокады станция Анисовка стала иметь ещё большее значение, так как здесь могли переформировывать поезда идущие на Петров Вал, Ртищево, Сенную.**



Поэтому во время войны именно здесь, был сформирован 586 женский истребительный полк ПВО



586 полк охранял жизненно важные стратегические объекты, в том числе железнодорожный мост через Волгу.

Станция Анисовка сегодня

Со временем станция Анисовка получила развитие и превратилась в крупный

Сейчас станция Анисовка открыта для всех видов грузовых операций.

На станции три парка, механизированная сортировочная горка. Станция входит в Саратовский железнодорожный узел. Сейчас через станцию в сутки проходит в среднем около 42 пар грузовых и 14 пар пассажирских поездов.

Интересный факт: со станции Покровск можно уехать только в Анисовку, а вот со станции Анисовка — куда душа пожелает, хоть в Самару, да и вообще по Заволжскому направлению (Казахстан и т.



Поселок Анисовский

Есть в Энгельсском районе поселок Анисовский В 70-80 годах прошлого века поселок славился не только в Саратовской губернии, но и за ее пределами.

В 2011 году поселок отметил свое 80-летие.



Зверосовхоз «Анисовский»

- В тридцатые годы на небольшой станции Анисовской было принято решение создать хозяйство по разведению кроликов.
- Возглавил хозяйство Протопопов Василий Дмитриевич. В 1931 году кролиководхоз начал свою работу. С 1956 года совхоз выращивал только одну породу кроликов : советскую шиншиллу, в разведении которой зверосовхоз «Анисовский» играл ведущую роль. Кроме того, выращивали норку и серебристо-бурых лисиц.



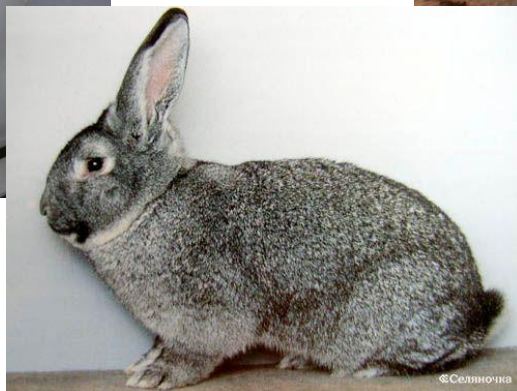
Зверосовхоз «АНИСОВСКИЙ»



Зверосовхоз «Анисовский»

Отечественная порода кроликов. Советская шиншилла выведена с 1948 по 1963 г. на фермах Научно-исследовательского института пушного звероводства и кролиководства, зверосовхоз "Анисовский" Саратовской области .

Порода выведена методом скрещивания завезенных кроликов породы шиншилла (в основном мелких) с кроликами породы белый великан, направленного на увеличение живой массы, скороспелости и приспособленности к климатическим условиям,



Советская шиншилла

Порода утверждена в 1963 г. Долгое время разводилась на племенной ферме зверосовхоза "Анисовский" Энгельского района Саратовской области. Молодняк этой породы реализовывался в другие хозяйства и для личных подворий в неограниченном количестве.

Кандидат сельскохозяйственных наук Петр Степанович Заболотский и зоотехник- совхоза «Анисовский» Анна Петровна Моисеева за развитие и разведение этой породы были награждены медалями ВДНХ

Кролики этой породы хорошо приспособлены к климатическим и кормовым условиям различных районов нашей страны

Средняя живая масса взрослых животных 5 кг, иногда до 7 кг. Молодняк в возрасте 3 месяцев весит 3 кг. Крольчихи характеризуются высокой продуктивностью- 7-8 крольчат за окрол, и хорошими материнскими качествами.

Большую популярность породе принесли не только высокие мясные качества, но и прекрасный волосяной покров - мягкий, блестящий, серебристо-голубого цвета, с черными извилистыми линиями.



Шиншилла

Я сама лично держала в руках живую шиншиллу.

- **У нее приятный на ощупь, бархатный, плотный и пушистый мех.**
- **Она никогда не кусает и не царапает человека.**
- **Шерсть у нее всегда чистая. Она не линяет и не пахнет.**
- **Шиншилла дружелюбна и спокойна.**
- **Это идеальный домашний питомец, живущий более 20 лет.**
- **Она не скукает по хозяину днем, потому что в это время она спит.**
- **Но может шуршать и возиться ночью.**
- **Ест мало.**
- **Она весела и активна вечером когда хозяин приходит с работы**

Посмотрите , я держу ее на руках, хотя мы с ней впервые увиделись в зоопарке



Поселок Анисовский сегодня

Типичные анисовские улицы выглядят так:



Дом культуры «Анисовский»



школа МБОУ "СОШ поселка Анисовский"



В анисовской школе с 2003года по 2005 год преподавал вице- губернатор Саратовской области Денис Владиславович Фадеев



Знать и любить историю родного края должен каждый

Вот какой удивительный поселок есть в нашей области. . И находится он совсем недалеко от города Энгельса.



Это герб Анисовки.

Сразу видно чем был когда - то славен этот поселок

Я провела поиск информации о поселке Анисовский в Интернете.

Я использовала фотографии и сведения, которые предоставила мне моя мама.

Я узнала много нового и интересного об Анисовке и поделилась этой информацией со своими одноклассниками. и друзьями.

