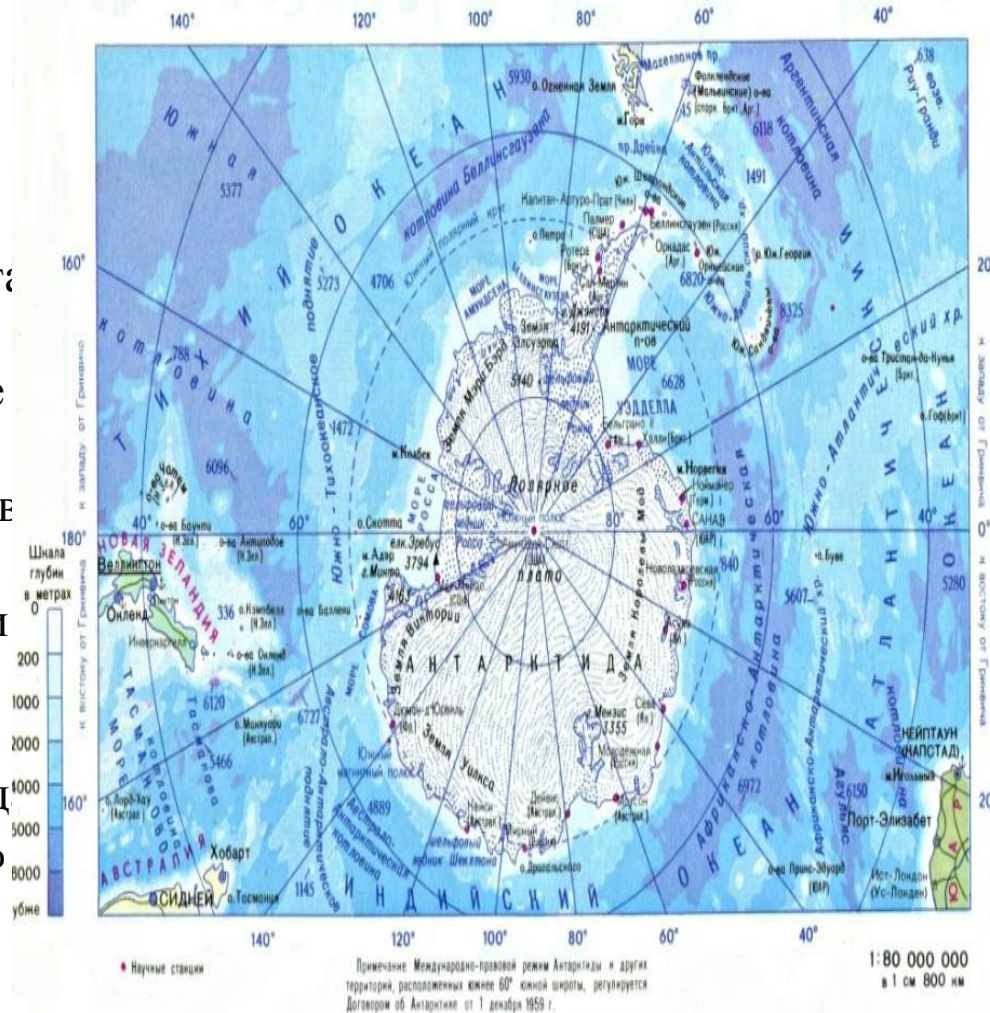


Загадочная Антарктида о самом южном материке планеты (Часть №3)

Площадь этого континента составляет приблизительно 14,107 миллионов км². По своей средней высоте (2040 м) Антарктида занимает первое место среди материков. Единственное следует учесть, что эта высота достигается благодаря ледникам, суша же этого материка располагается намного ниже этой цифры. Поэтому первое место по высоте суши отдается [материку Евразия](#). А в центральной части ледяной покров может достигать более 4 000 метров высотой. Если сравнить количество льда на Антарктиде с запасами льда на всей планете, то Антарктида содержит 90 % всех запасов льда планеты. Также в этих Льдах хранится 80 % всего запаса пресной воды на планете. Если все ледники материка растают, то это приведет к повышению уровня воды во всех океанах на 60 метров, а сама Антарктида станет архипелагом (скоплением островов).



МКОУ Иммисская СОШ №13
Лемещенко Т.Г.

Рельеф Антарктиды

По своему строению материк Антарктида напоминает купол. У побережья высота материка достигает около 2000 м над уровнем моря, а в центральной части может достигать более 4000 м над уровнем моря. Поэтому получается своеобразный купол.

Большая часть материка покрыта постоянным ледниковым покрытием и только 0,3 % ее территории возвышается над льдами, а это примерно около 40 000 м². К таким территориям относятся острова, участки побережья и горные вершины. На территории континента есть Трансантарктические горы, которые практически полностью пересекают весь материк и, таким образом, делят его на две разных части, которые называют восточной и западной частями.



На востоке Антарктиды находится плато, которое покрыто ледниками и уровень ледников здесь достигает самых больших высот – более 4000 метров над уровнем моря. Западная же часть материка состоит больше из гористых островов. На Антарктиде самая высокая точка над уровнем моря – это массив Винсон (4892 м), а самая низкая точка ниже уровня моря – это впадина Бентли (2555 м ниже уровня моря), которая закрыта льдами.

Массив Винсон

Благодаря проведенным исследованиям, ученым удалось выяснить, что Антарктида на 1/3 погружена под воду, где можно выделить горные цепи и массивы.

При исследованиях подледного покрова континента, ученым удалось обнаружить огромный кратер диаметром в 482 км. Считается что астероид, который оставил этот кратер, был поперечником в размере 48 км и что он упал на Землю около 250 миллионов лет назад, то есть стал виновником многовековой мерзлоты и причиной гибели большей части флоры и фауны того периода. На сегодняшний день это самый большой кратер на планете Земля.



Климат Антарктиды

Материк Антарктида характеризуется суровым холодным климатом.

Именно здесь была зарегистрирована самая низкая температура за всю историю – 89,2 градуса ниже нуля в 1983 г. Погодные условия в центре материка и на его окраинах сильно отличаются.

Если в центре материка Антарктида может быть безветренно и на голубом небе светить ярко Солнце, то побережье материка может быть покрыто штормами. Ветер может здесь подниматься до 90 м/с, все сметая на своем пути.

Волны могут достигать 20 метров в высоту.

Меняется погода на континенте и по мере смены времен года. Зимние месяцы здесь июнь, июль и август. В эти месяцы температура может опускаться от -60 до -75 градусов по Цельсию ниже нуля в центральной части и от -8 до -35 градусов по Цельсию ниже нуля на побережье материка.

Летние месяцы здесь декабрь, январь и февраль. В эти месяцы на континенте немного теплеет, и температура поднимается от -30 до -50 градусов ниже нуля в центральной части и от -5 до 0 градусов по Цельсию на побережье.

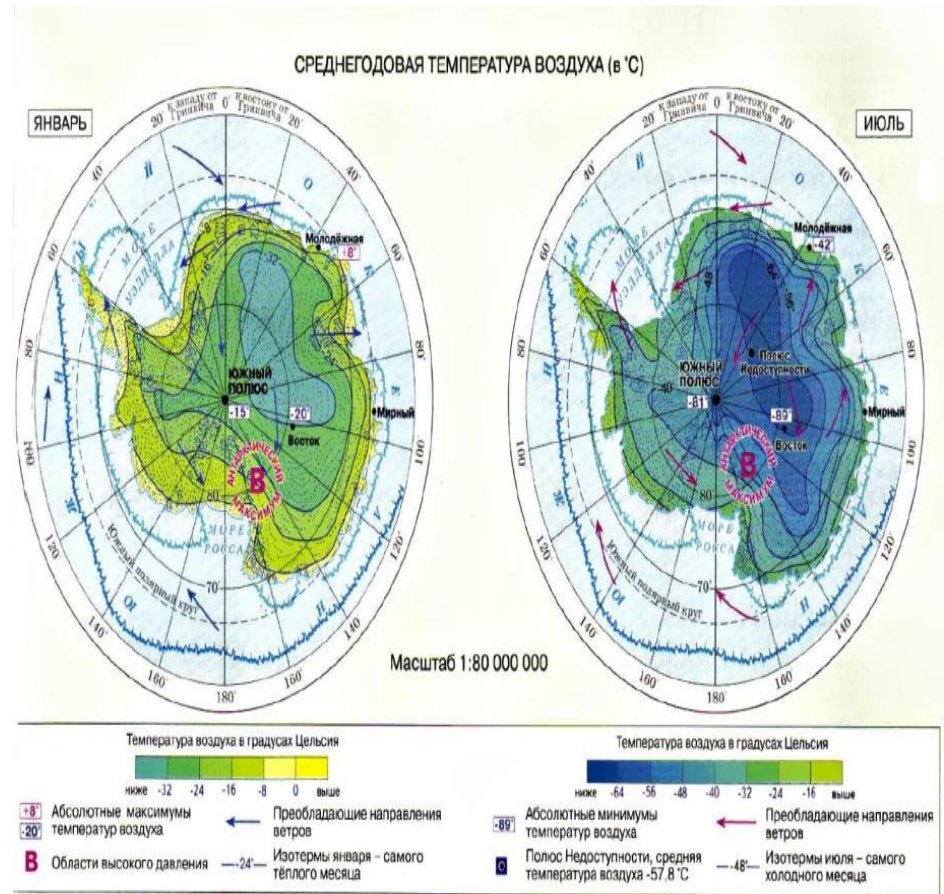
Исходя из температур, здесь практически никогда не бывает дождей – только идет снег.

Еще одной характерной чертой погодных условий на Антарктиде являются сильные и непрерывные ветра, которые могут достигать до 90 метров в секунду.

Это обусловлено куполообразным строением материка.

С апреля по ноябрь ветра на Антарктиде дуют практически целые сутки без остановки.

С ноября по март ветра могут дуть по ночам, а днем благодаря прогреву верхнего слоя, ветра могут затихать.



Флора и фауна

Антарктиды

Учитывая своеобразный суровый холодный климат континента, разнообразие животных и растений оставляет желать лучшего.

Из растений на Антарктиде произрастают папоротниковые, водоросли (в оазисах), грибы, лишайники, цветковые. Из животных на побережье континента можно встретить тюленей и [ПИНГВИНОВ](#). Больше животных можно встретить в приморской полосе. Из подземных животных – это паукообразные и насекомые. Также живут тюлени, морские котики, птицы, пингвины. Полностью сухопутные животные на территории Антарктиды отсутствуют. Основным украшением побережий Антарктиды являются ПИНГВИНЫ.



На Антарктиде нет образованных государств, и она никому не принадлежит. Но 16 стран построили здесь свои базы и занимаются изучением этого материка.