

# КІМ КӨП БІЛЕДІ?

Жер шарының жалпы ауданы

Жер шарында неше материк бар

Ескі дүние бөлігіне қандай материктер жатады

Жаңа дүние бөлігін қандай материктер құрайды

Дүниежүзілік мұхиттың жалпы ауданы

Жер беті ауданының неше пайызын құрайды

Географиялық қабық дегеніміз не

Географиялық қабықтың заңдылықтары

Антропогендік табиғат кешендері қатарына жататындар

**Африка.**

**§44. Материк жағалауындағы  
мұхиттар мен теңіздер. Зерттелу  
тарихы**



# ЕҢ, ЕҢ, ЕҢ...

Материк арқылы  
Жер шарындағы ең  
ұзын *Ніл өзені* ағып  
өтеді, өзеннің Кагера  
саласымен қосып  
есептегендегі  
ұзындығы 6671 км-ге  
тең.



Африкада  
күрлықтағы ең ірі  
жануар – Африка пілі  
жабайы күйінде  
тіршілік етеді,  
олардың ең ірілерінің  
салмағы 7,5 тоннаға  
жетеді;



Африкада жер шарындағы ең үлкен тропиктік континенттік шөл *Сахара* орналасқан, оның ауданы 7 млн.км<sup>2</sup>-ден артық;



Материктің теңіз деңгейінен ең биік орналасқан нүктесі – Шығыс Африкадағы *Килиманджаро* жанартауы, оның биіктігі 5895 м

Ең терең көл – *Танганьиканың* тереңдігі 1470 м, ол тереңдігі жөнінен Байқалдан кейін екінші орын алады;



Материк жағалауындағы ең ірі арал – *Мадагаскардың* ауданы 590 мың км<sup>2</sup>.

**Материктегі  
ең ірі  
сарқырама  
– Оңтүстік  
Африкада  
орналасқан  
Тугела, оның  
биіктігі 933  
М**



**Материктің  
ең төмен  
орналасқан  
нүктесі -  
Ассал  
көлінің  
деңгейі – 153  
М.**



**Африкадағы  
ең ірі көл –  
Викторияны  
ң ауданы 68  
мың км<sup>2</sup>**

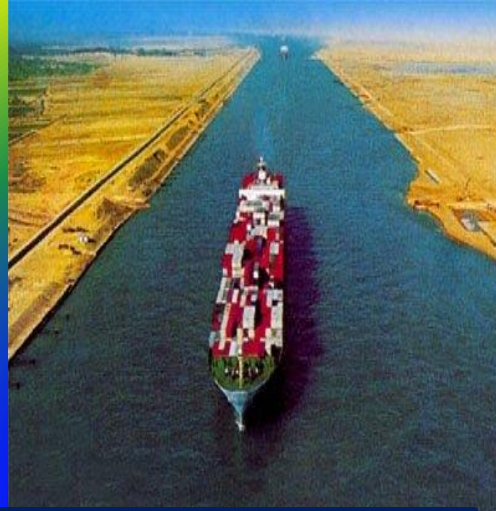


**Материкті  
ң ең үлкен  
түбегі -  
Сомали**

# Жағалауындағы мұхиттар мен теңіздер



**Атлант  
мұхиты**



**Суэц каналы**



**Канар суық  
ағысы**



**Гвения жылы  
ағысы**



**Үнді  
мұхиты**



**Қызыл  
теңіз**

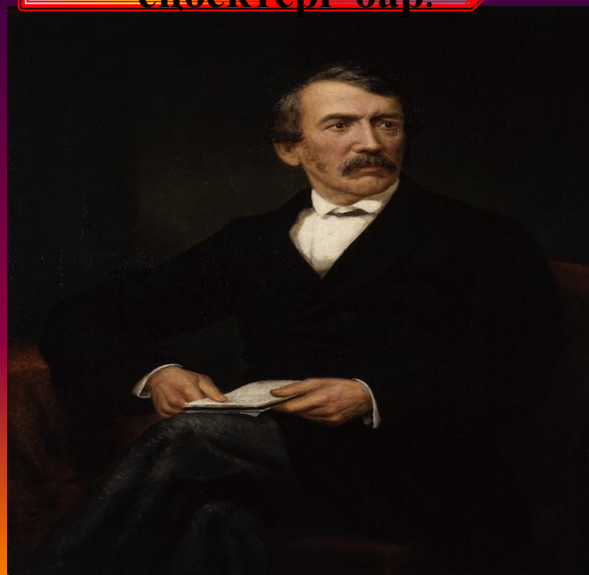
# Африка саяхатшылары



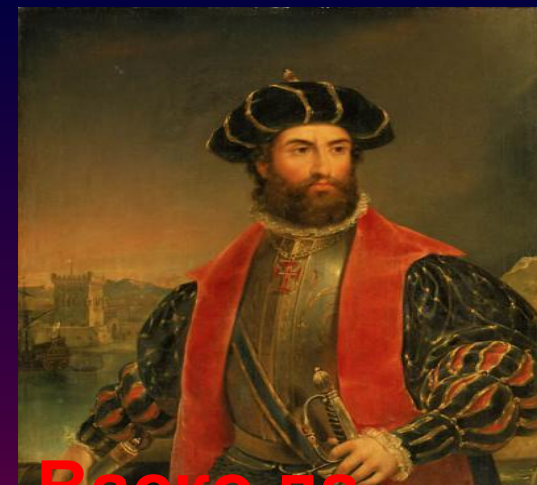
**Әбу Ибн  
Баттута**

Сомали  
түбегімен  
Тимбукту мен  
Мали жерлерін  
зерттеген.

Материктегі  
Танганьика көліне  
барып, Замбези  
өзеніндегі атақты  
Виктория  
сарқырамасын ашқан.  
Жергілікті халықтары  
туралы көптеген  
еңбектері бар.

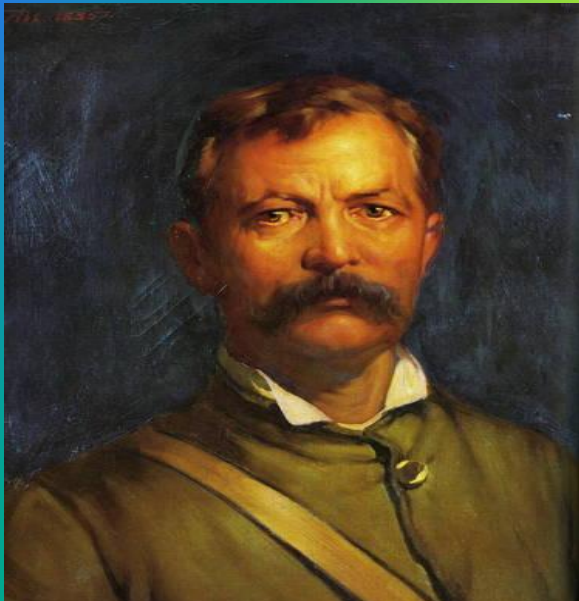


**Давид  
Ливингстон**



**Васко да  
Гама**

Материкті  
айналып өтіп  
Үндістанға жол  
ашып бірнеше  
жағалауларға  
атаулар енгізген  
ғалым.



**Василий**

**Юнкер**

**Ніл өзені бойымен, Орталық және Шығыс Африкаға саяхат жасап, материк туралы құнды материалдар жинақтаған.**



**Вавилов Николай  
Иванович**

**1926-1927 жылдары материктің мәдени өсімдіктерін, табиғаты мен халқын зерттеген. Эфиопия жері бағалы қатты бидайдың отаны екенін анықтады.**





# Шеткі нүктелері

Солтүстігінде – Бен-Секка  $37^{\circ}20'$  с.е

Батысында- Альмади мүйісі-  $17^{\circ}3'$  б.б

Шығысында-Рас-Хафун мүйісі  $-51^{\circ}23'$  ш.б

Оңтүстігінде- Игольный мүйісі  $-34^{\circ}$



# Адасқан объектіні тап.

Виктория

Бенгел, Канар

Гвинея, Сидра

Сомали

Суэц

Гибралтар

Суық ағысы

Бұғаз

Түбегі

Сарқырамасы

Шығанақтары

Мойнағы



# Сандар сөйлейді

30,3  
млн  
км<sup>2</sup>

6671  
км

7,5  
тонна

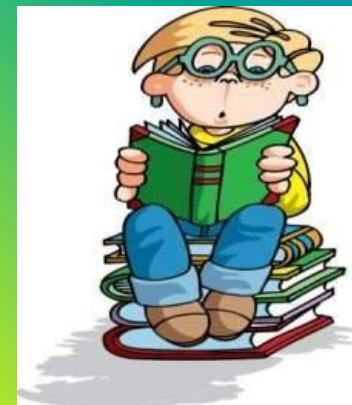
7 млн  
км<sup>2</sup>

-153 м

5895 м

1470 м

68 мың  
км<sup>2</sup>



# Сейлестеріңіз

**Н.И.Вавилов**

Тимбукту мен Мали жерлерін зерттеген.

**Әбу ибн Баттута**

Виктория сарқырамасын ашқан

**Васко да Гама**

Үндістанға жол ашып бірнеше жағалауларға атаулар енгізген ғалым.

**Давид Ливингстон**

Эфиопия жері бағалы қатты бидайдың отаны екенін анықтады.

САУАЛНАМА

1. Жер шарындағы ең ыстық материк.

- А) Австралия Ә) Еуропа Б) Африка В) Оңт. Америка

2. Африка материгінің жер көлемі. А) 30,3 млн. км<sup>2</sup> Ә) 30,6 млн. км<sup>2</sup> Б) 24,2 млн. км<sup>2</sup> В) 18,6 млн. км<sup>2</sup>

3. Африканың теңіз деңгейінен ең төмен орналасқан нүктесі.

- А) Ассаль көлі Ә) Өлі теңіз Б) Өлім аңғары В) Эйр көлі

4. Ассаль көлінің деңгейі.

- А) -120 м Ә) -140 м Б) -86 м В) -153 м

5. Материктің теңіз деңгейінен ең биік орналасқан нүктесі.

- А) Кения Ә) Килиманджаро Б) Камерун В) Аканкагуа

6. Ең биік нүктенің биіктігі.

- А) 5190 м Ә) 5895 м Б) 4620 м В) 4100 м

7. Африканың оңтүстік шығысындағы ең ірі арал.

- А) Комор Ә) Канар Б) Мадагаскар В) Сейшель аралы

8. Африканың ең ірі көлі.

- А) Танганьика Ә) Ньяса Б) Виктория В) Чад

9. Материктегі ең үлкен сарқырама?

- А) Виктория Ә) Анхель Б) Тугелия В) Игуасу

10. Атлант мұхиты мен Жер орта теңізін жалғастыратын бұғаз.

- А) Гибралтар Ә) Суэц Б) Мозамбик В) Ормуз