

Вопросы на повторение:

1. Назовите 2 вида движения Земли.
2. Под каким углом земная ось наклонена к плоскости орбиты?
3. За какое время совершает оборот Земля вокруг Солнца?
4. Как вращается Земля: по часовой стрелке или против?



Устные вопросы на повторение

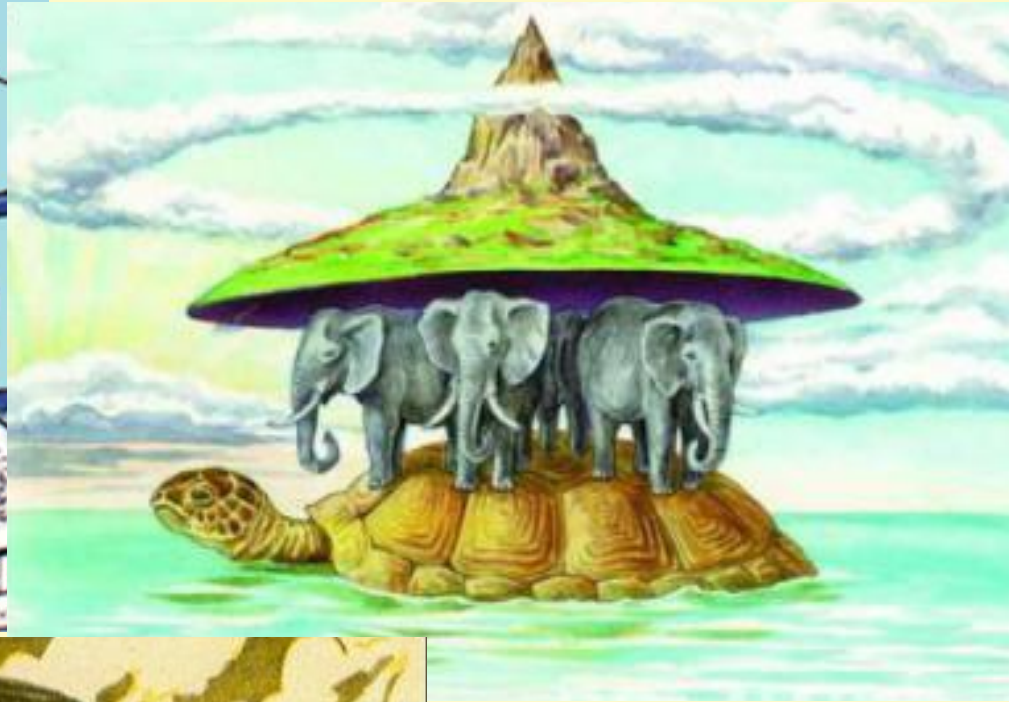
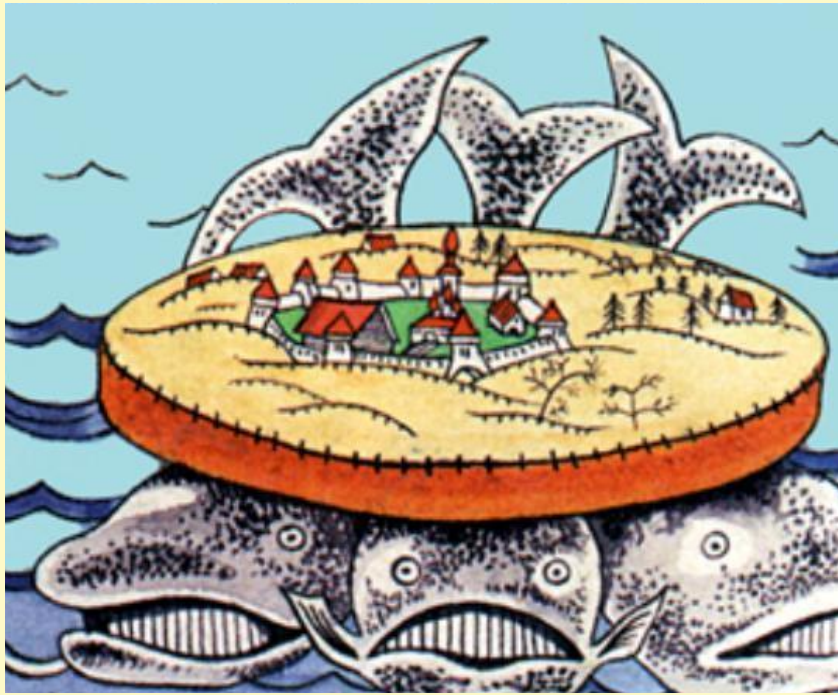
1. Какие Вы знаете географические следствия движения Земли?
2. Что это за даты:

22 июня

22 декабря

21 марта и 23 сентября





Тема: Форма и размеры Земли



Тема: Форма и размеры Земли

- Кто первым заметил шарообразность Земли.*
- Полярный радиус и экваториальный радиус.*
- Экватор и его длина*
- Площадь земной поверхности*
- Влияние формы и размера Земли на жизнь планеты.*

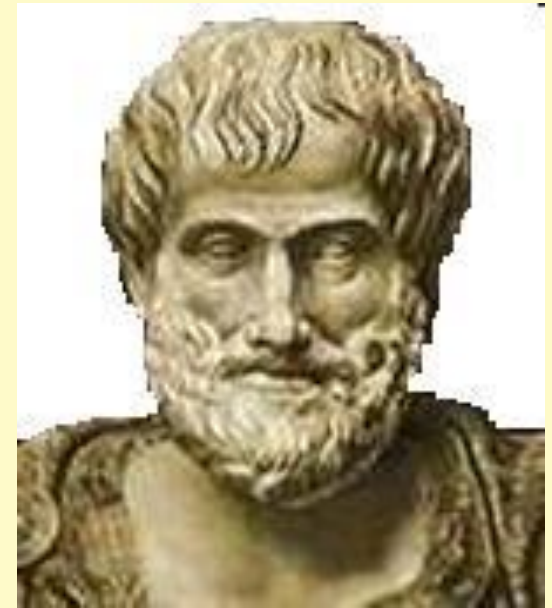


*Кто первым заметил
шарообразность Земли*



*Кто первым заметил
шарообразность Земли*

*Древнегреческий
ученый Аристотель*

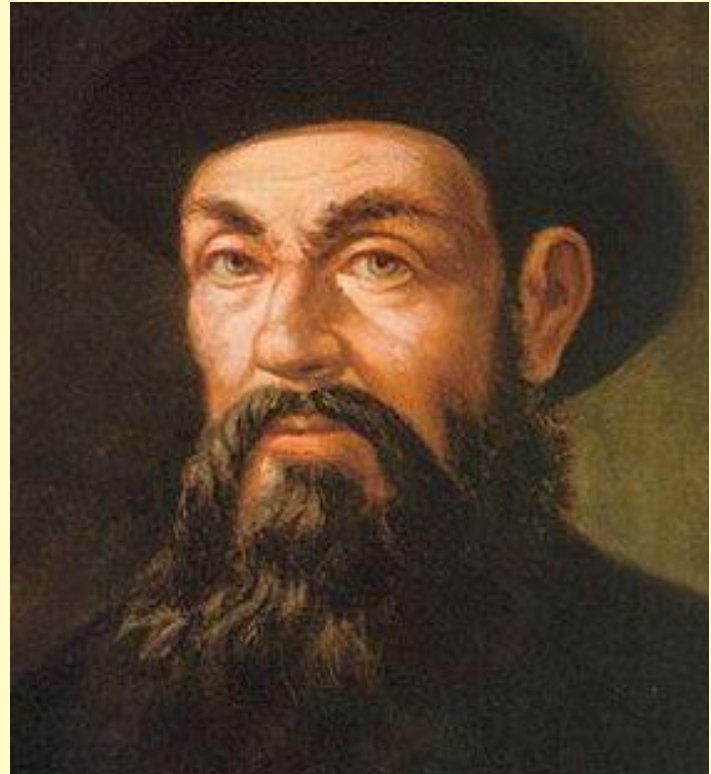


*А кто в результате своего
путешествия доказал
шарообразность Земли*



*А кто в результате своего
путешествия доказал
шарообразность Земли*

*Кругосветное
путешествие
Фернана
Магеллана и
его команды*



*А кто первый увидел
Землю из космоса*



*А кто первый увидел
Землю из космоса*

Юрий

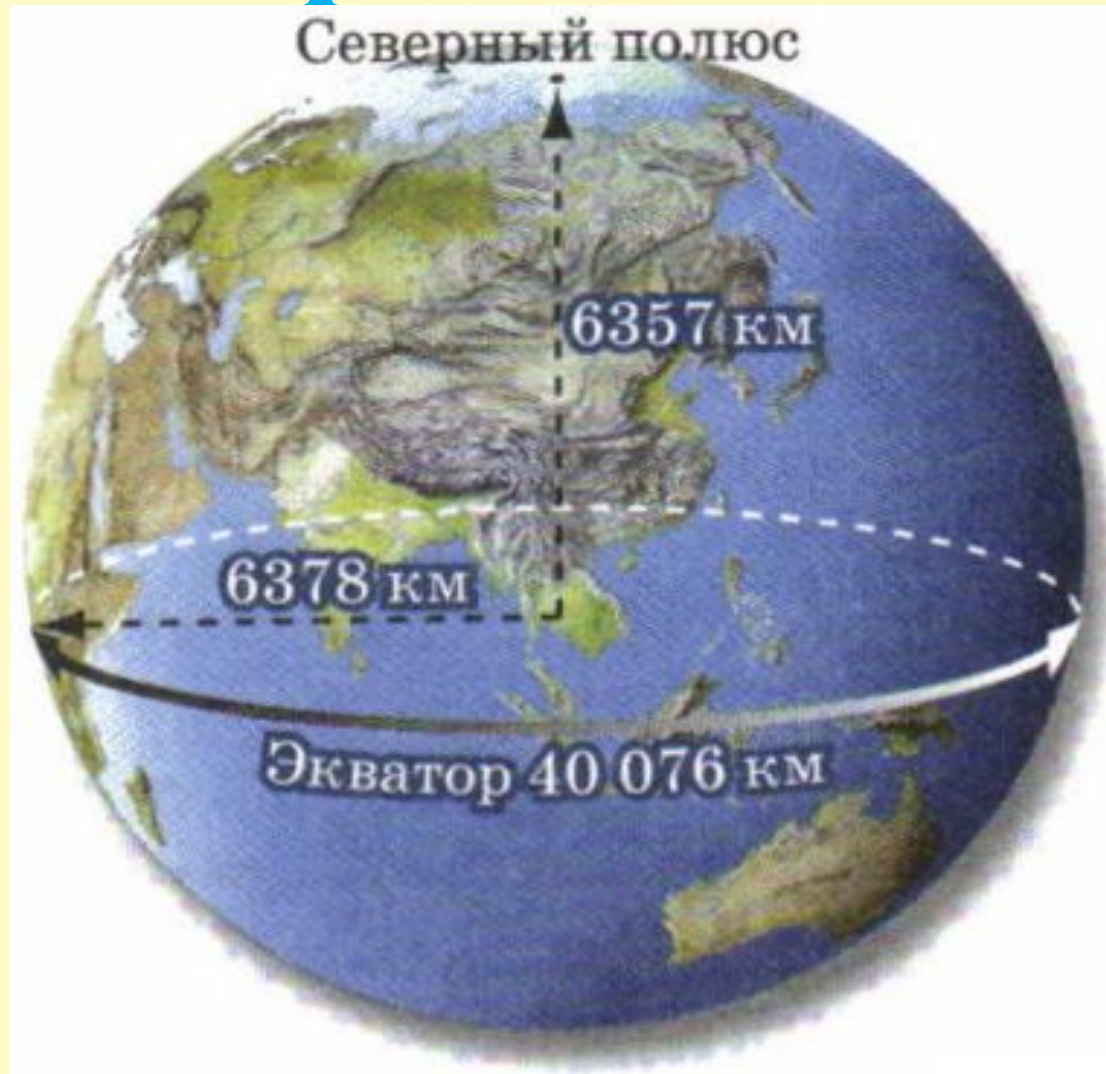
Гагарин

12 апреля

1961 г



Экватор и его длина

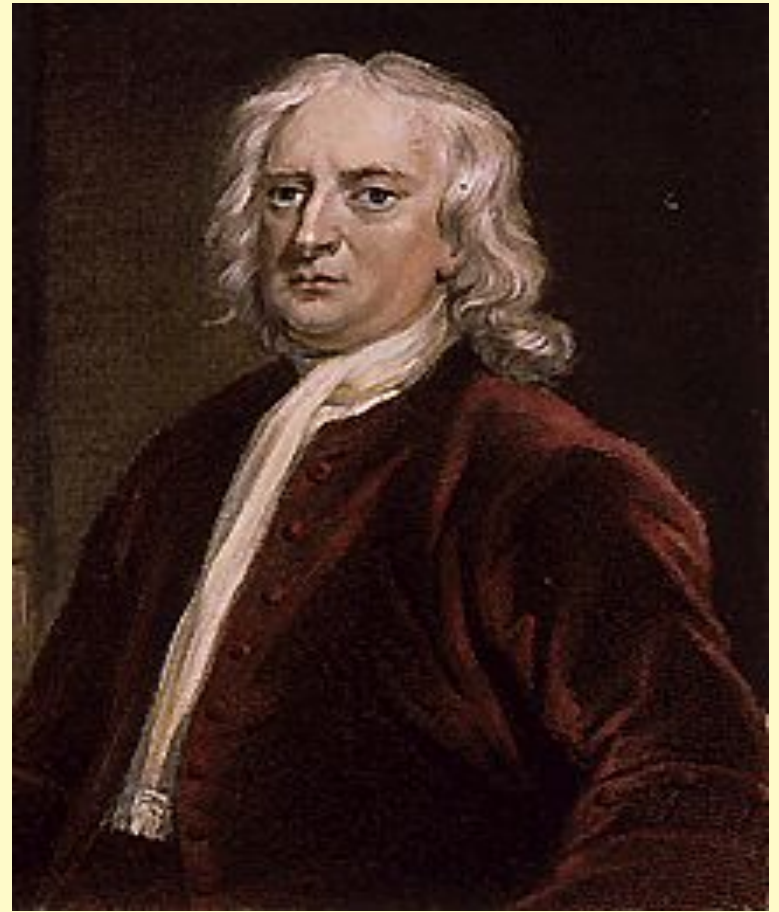


Экватор и его длина

Экватор – это воображаемая окружность на поверхности Земли, проведенная на равном расстоянии от Северного и Южного Полюса. Длина – 40076 км.



Кто впервые установил тот факт, что Земля не совсем шар?



Кто впервые установил тот факт, что Земля не совсем шар?

Исаак Ньютон
путем
математических
расчетов в 18 в.
Истинная форма
Земли - **ГЕОИД**



Чему равна площадь земной поверхности



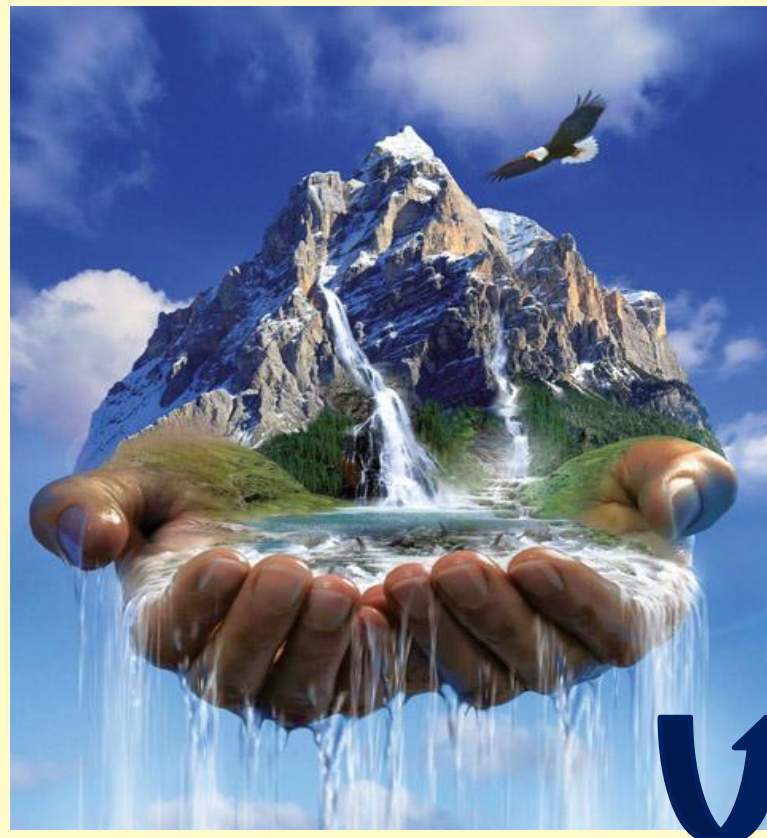
*Чему равна площадь земной
поверхности*



510 млн. км²

*Как форма и размеры Земли влияют
на жизнь на планете?*

Ответьте самостоятельно стр. 41



Закрепление:

- Кто первый заметил шарообразность Земли
- Чему равна длина экватора
- Какой радиус длиннее: экваториальный или полярный
- Чему равна площадь земной поверхности
- Как называется истинная форма Земли

Закрепление:

- Кто первый заметил шарообразность Земли **Аристотель**
- Чему равна длина экватора **40076 км**
- Какой радиус длиннее: экваториальный или полярный
- Чему равна площадь земной поверхности
- Как называется истинная форма Земли

Закрепление:

- Кто первый заметил шарообразность Земли **Аристотель**
- Чему равна длина экватора **40076 км**
- Какой радиус длиннее: экваториальный или полярный **экваториальный**
- Чему равна площадь земной поверхности
- Как называется истинная форма Земли

Закрепление:

- Кто первый заметил шарообразность Земли **Аристотель**
- Чему равна длина экватора **40076 км**
- Какой радиус длиннее: экваториальный или полярный **экваториальный**
- Чему равна площадь земной поверхности **510 млн. км²**
- Как называется истинная форма Земли



Закрепление:

- Кто первый заметил шарообразность Земли **Аристотель**
- Чему равна длина экватора **40076 км**
- Какой радиус длиннее: экваториальный или полярный **экваториальный**
- Чему равна площадь земной поверхности **510 млн. км²**
- Как называется истинная форма Земли

Домашнее задание

- § 11