

Разнообразные формы рельефа Земли

Подготовила: учитель географии
высшей квалификационной категории
Шамилова Е.А.

Среднебелая 2017

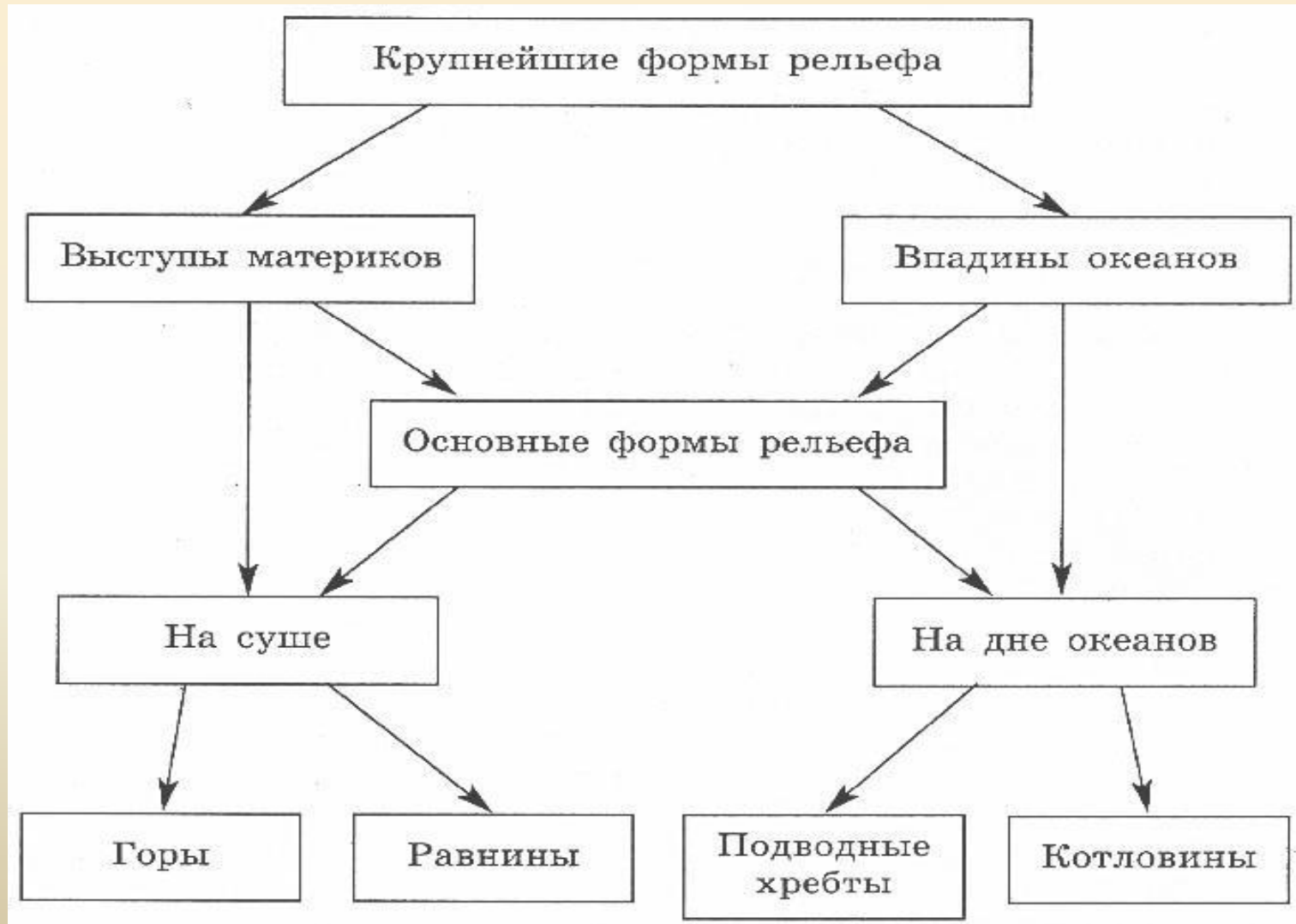
Цели урока:

- Сформировать общее представление о рельефе и его формах;
- Сформировать представление о причинах разнообразия рельефа;
- Сформировать знания о видах изображения рельефа на планах и картах;
- Развивать умение описывать формы рельефа по плану;
- Воспитывать интерес к предмету.

**РЕЛЬЕФ – это неровности
поверхности Земли.**



Крупнейшие формы рельефа:

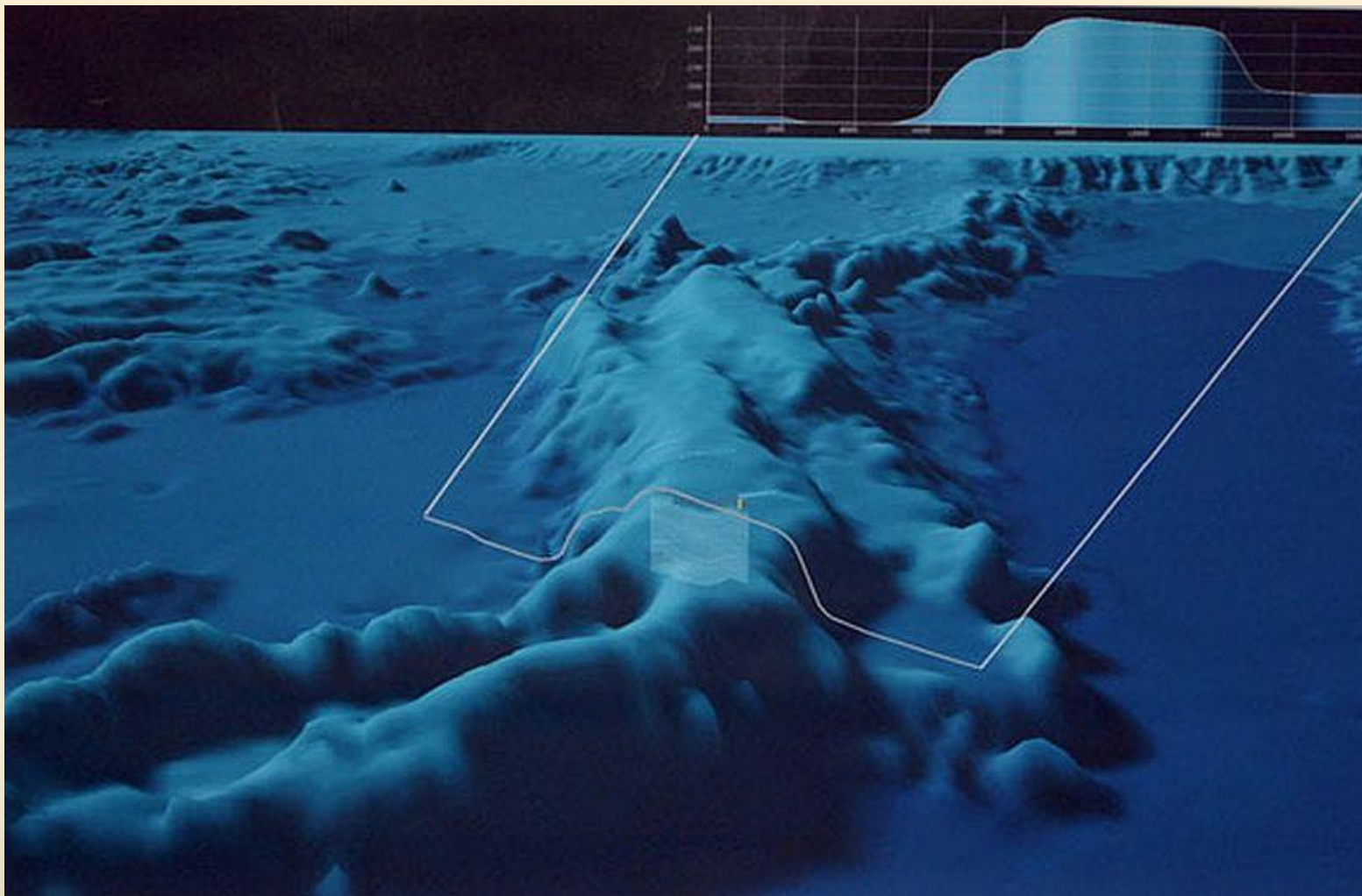




Горы



Равнины



Подводные хребты



КОТЛОВИНЫ

Главная причина разнообразия рельефа Земли – взаимодействие внешних и внутренних процессов

Внешние силы

Внутренние силы

- Выветривание
- Ветер
- Ледники
- Текучая вода
- Морской прибой

- Тектонические движения земной коры

Равнины

**часть земной поверхности с
различием относительных высот
неровностей на ней не более 200 м**

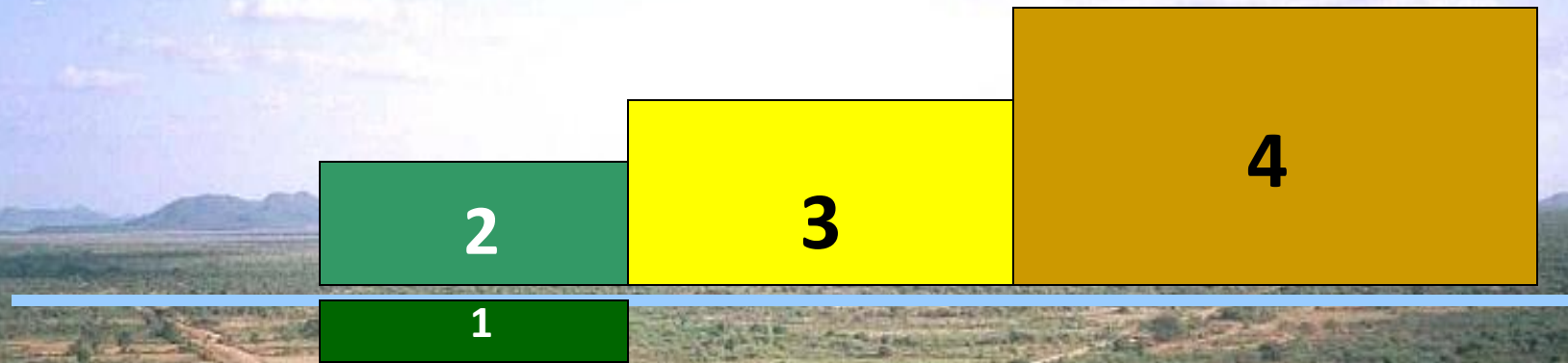
**По характеру
рельефа**



плоские

**ХОЛМИСТЫ
е**

По абсолютной высоте



уровень
океана

1. Депрессия
2. Низменность (до 200 м)
3. Возвышенность (от 200 до 500 м)
4. Плато (более 500 м)

ГОРЫ

часть земной поверхности,
высоко приподнятая над
равнинами и сильно

расчлененная
Происхожден

ие

тектоническо

е

вулканическо

е

Высота гор

низкие до
1000 м

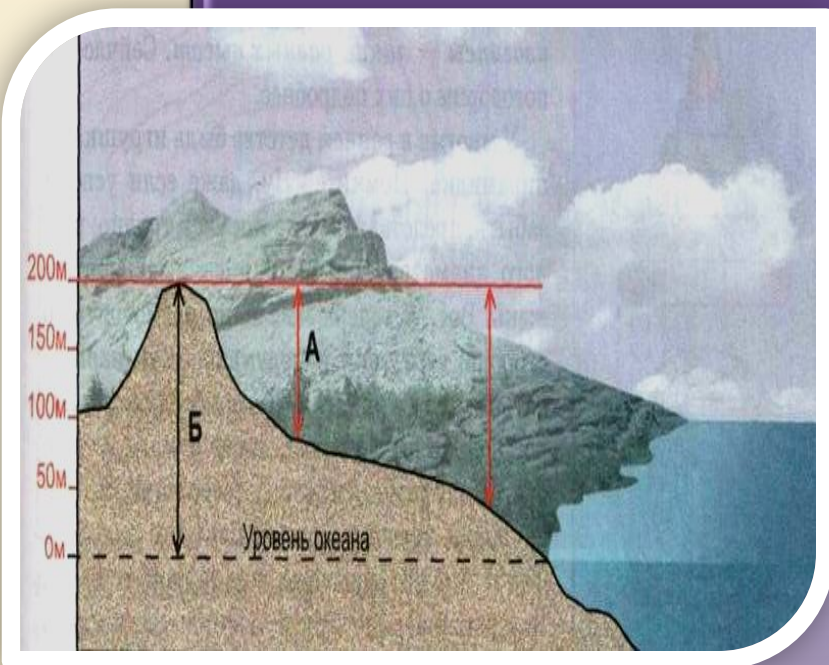
средние от
1000 м до 2000
м

ВЫСОКИЕ
более 2000
м

Изображение рельефа на картах:

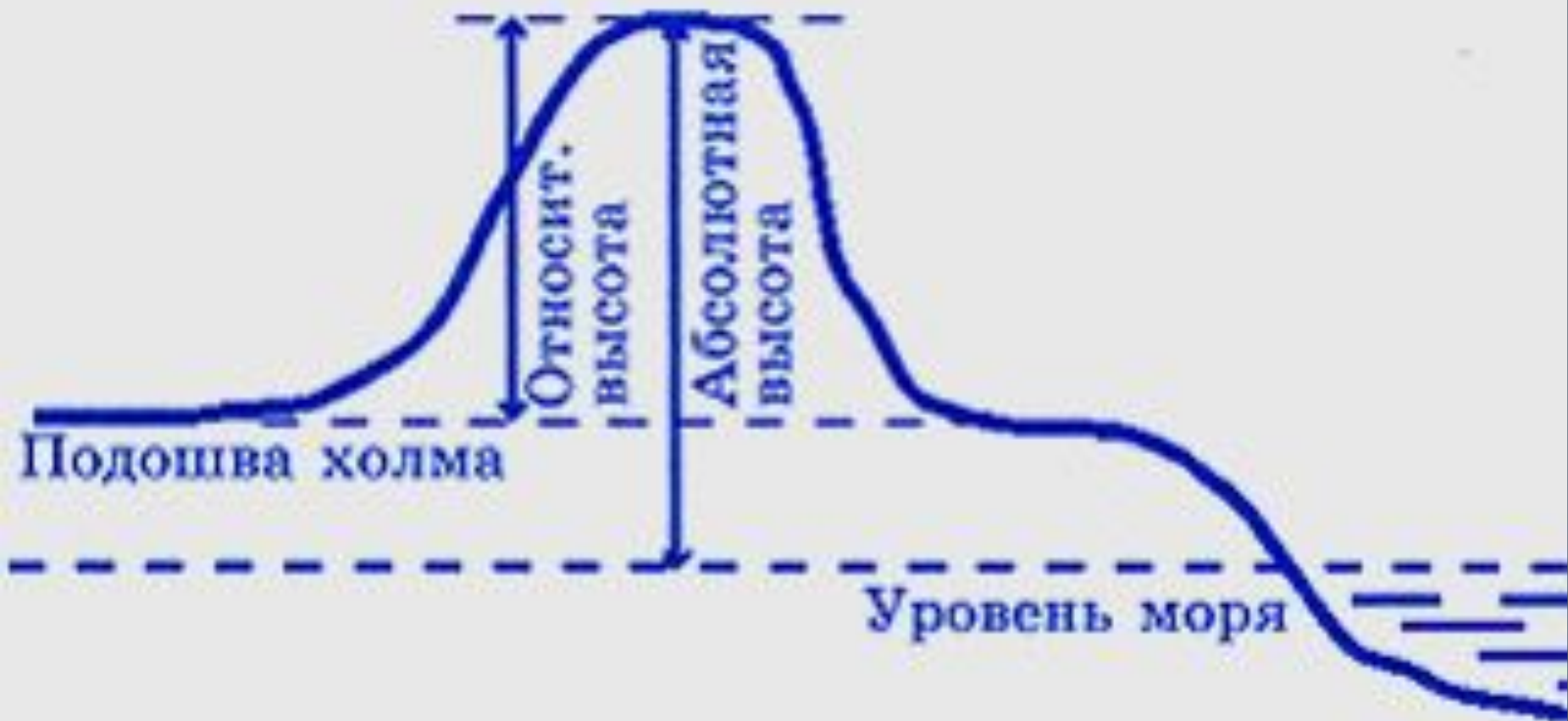
Относительная

- показывает превышение одной точки поверхности над другой



Абсолютная

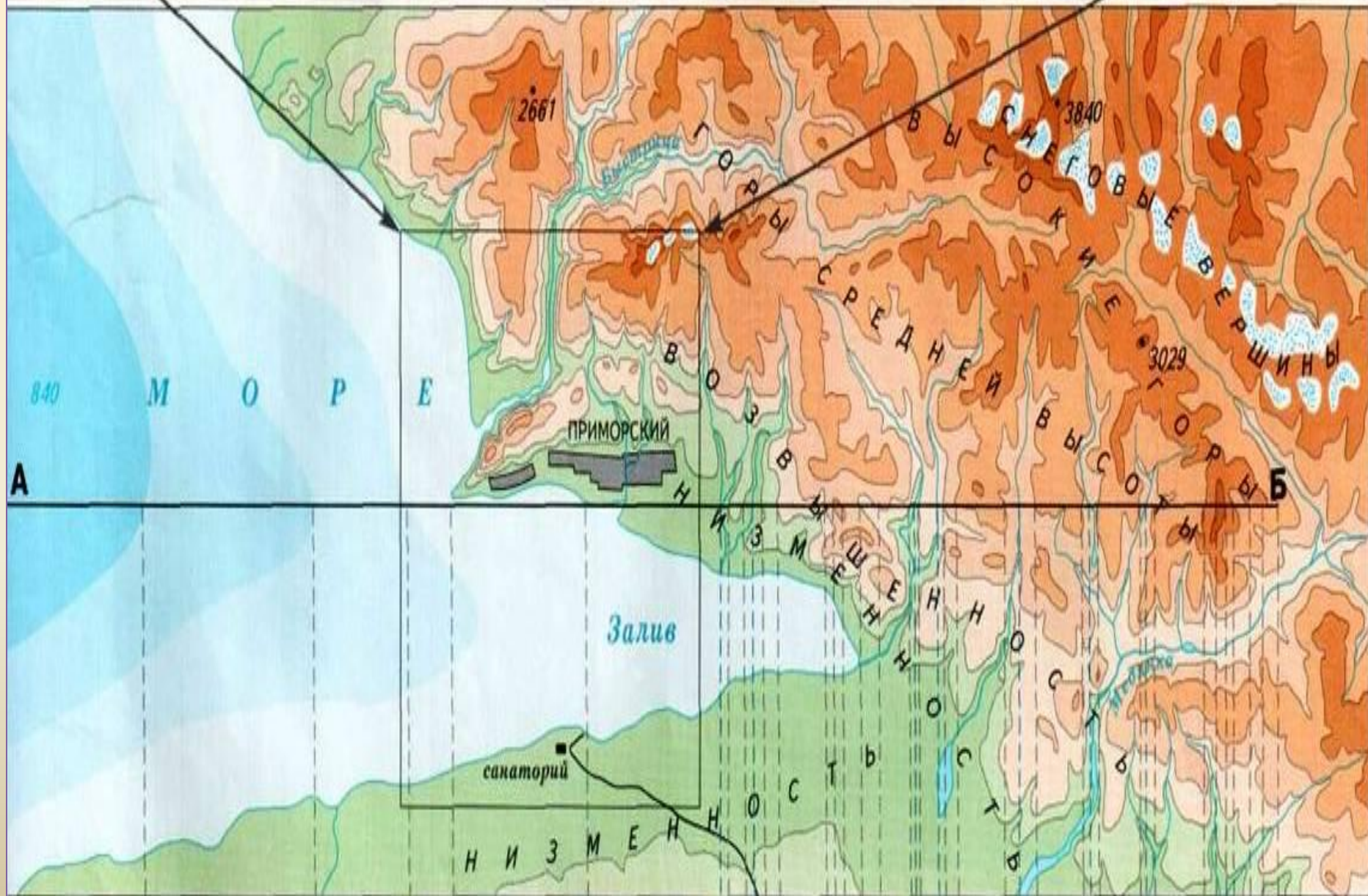
- показывает превышение точки земной поверхности над уровнем моря



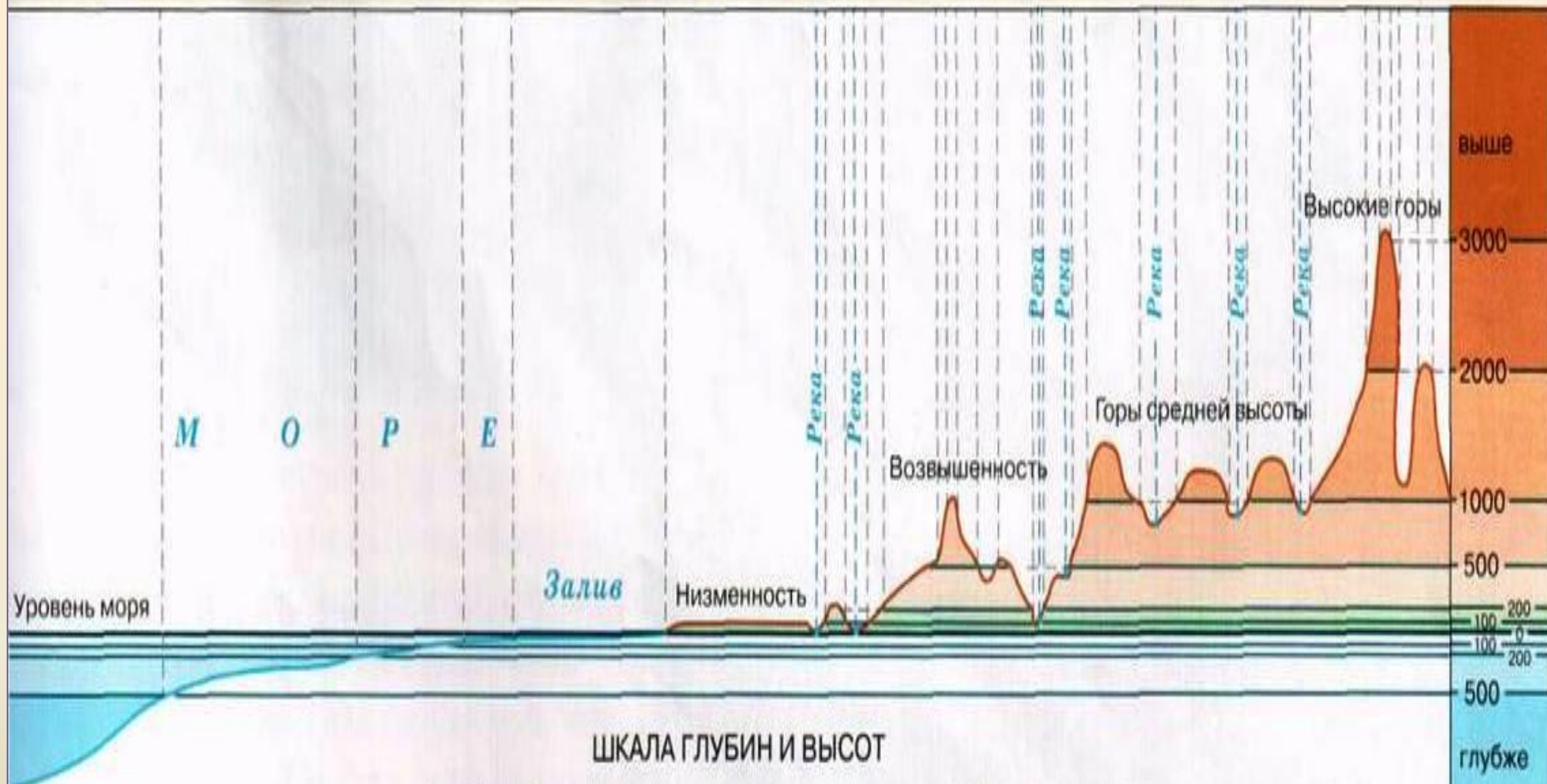
ОБЩИЙ ВИД МЕСТНОСТИ



ИЗОБРАЖЕНИЕ ТОЙ ЖЕ МЕСТНОСТИ НА КАРТЕ



ПРОФИЛЬ ПО ЛИНИИ А – Б.



ШКАЛА ГЛУБИН И ВЫСОТ



Спасибо за внимание!