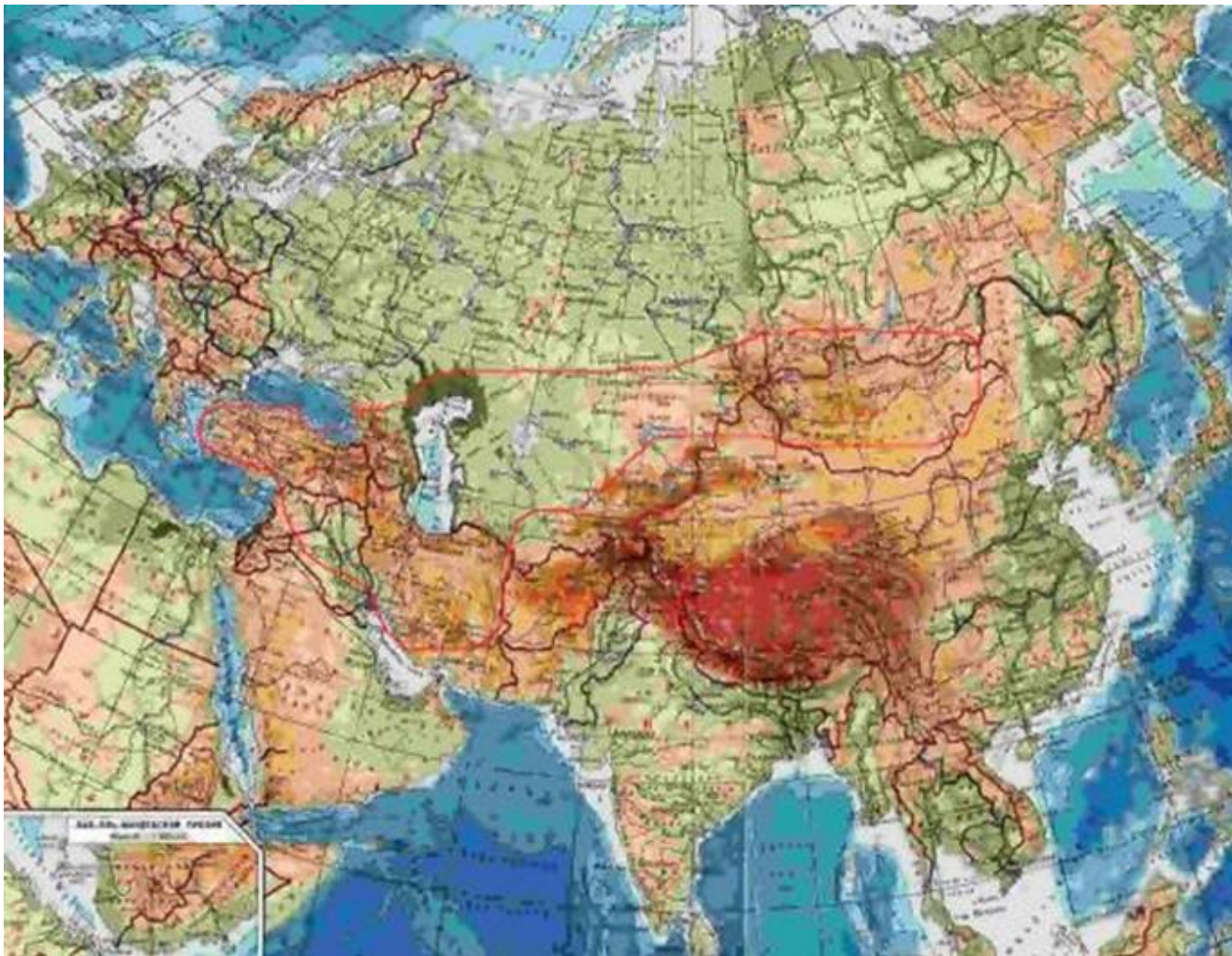




**ИЗВЕСТНЫЕ ГЕОГРАФИЧЕСКИЕ
ОБЪЕКТЫ ЕВРАЗИИ**



- **Евразия** — самый большой **материк** на **Земле**. Площадь — 53,893 млн км², что составляет 36 % площади **суши**. Население — более 5 млрд, что составляет около $\frac{3}{4}$ населения всей планеты

РЕКА ЯНЦЗЫ

- ▣ **Река Янцзы** - это самая длинная и полноводная река на всем материке Евразия. Протекает Янцзы на территории Китайской Народной Республики.
- ▣ В XIX веке европейские источники называли реку «Голубая река», Воды Янцзы на самом деле мутные и название "Голубая река" не очень подходит.
- ▣ **Длина реки:** 6 300 км. Это третья по длине река в мире.



РЕКА ЯНЦЗЫ

- Здесь же построена самая большая ГЭС в мире: «Три ущелья» («Санься»). Фото во время спуска излишков ВОДЫ



Город Хум

- Хум - самый маленький город мира расположен на полуострове Истрия Хорватии.
- В городе Хум Хорватии живут **всего 17 человек**.
- На двух маленьких, вымощенных камнем улочках Хума расположено 20 строений. Несмотря на маленький размер, в Хуме есть все обычные городские службы - центральная площадь, почта, два храма, городское кладбище, магазинчик hand-made сувениров мастеров Истрии, магазинчик местных вин, городской музей.



МЕРТВОЕ МОРЕ



- ❑ Мертвое море расположено в Западной Азии на территории Израиля и Иордании. Выхода море не имеет, является бессточным, потому более правильно называть его озером.
- ❑ Поверхность Мертвого моря находится на 400 метров ниже уровня Мирового океана (самая низкая точка Земного шара)



□ **Мертвое море** — один из самых соленых водоемов в мире. Необычно высокая концентрация соли означает, что люди могут легко плавать на поверхности воды естественным образом. Вода здесь примерно в **9** раз соленее, чем в океане. Такой процент солености делает воду непригодной для живых существ, хотя крохотные бактерии и микрогрибки в ней все же присутствуют

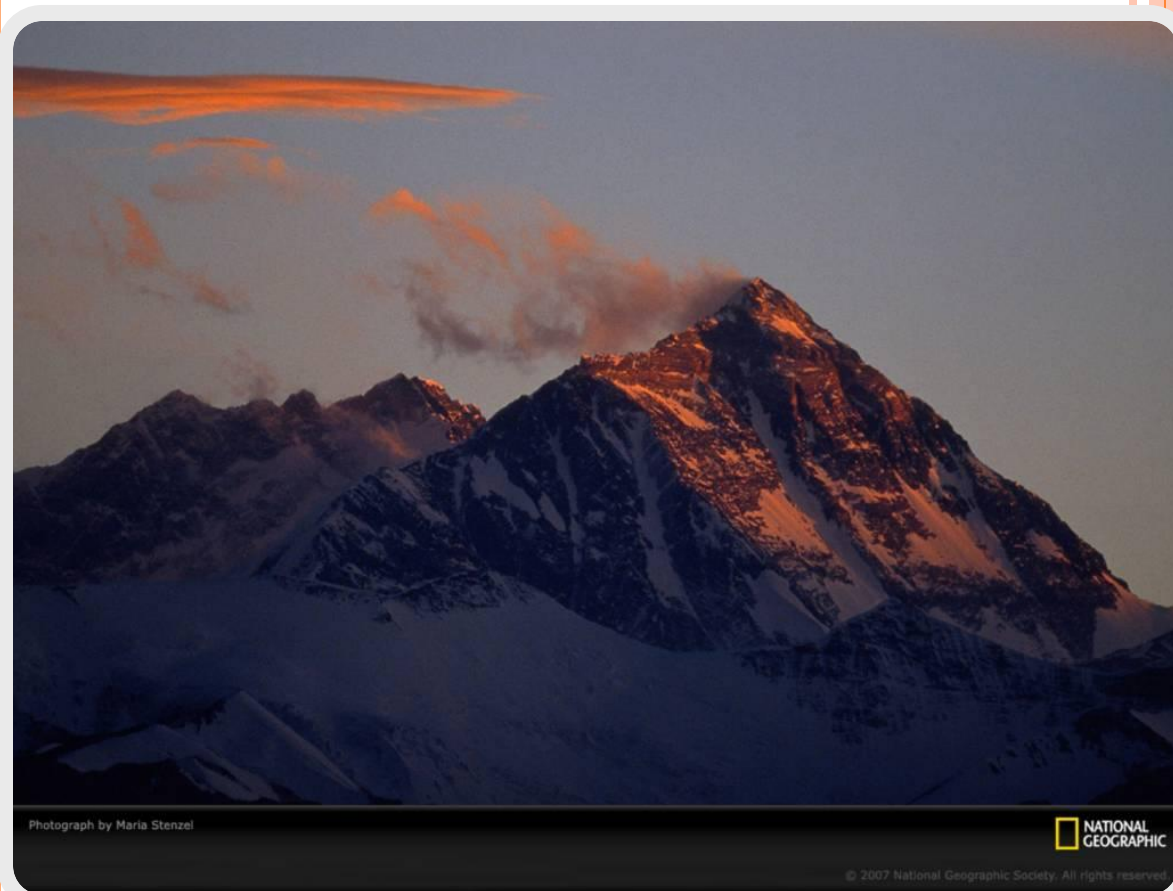
Вулкан Везувий

- На данный момент это единственный действующий вулкан континентальной Европы. Везувий известен прежде всего своим извержением в **79 н. э.**, которое привело к полному разрушению римских городов Помпей и Геркуланума. Это знаменитое извержение подняло облако камней, пепла и паров к высоте в 20.5 миль, извергая расплавленную лаву со скоростью более 1-го миллиона тонн в секунду.
- Находится в в Заливе Неаполя, (Италия)
(Иногда извержения из Везувия были столь сильными, что вся южная Европа была покрыта пеплом).



ЭВЕРЕСТ

- Эверест, или Джомолунгма— высочайшая вершина земного шара высотой около **8850 м.** Находится в Гималаях и расположена на границе Непала и Китая (**Тибетский автономный район**)



Photograph by Maria Stenzel

NATIONAL
GEOGRAPHIC

© 2007 National Geographic Society. All rights reserved.

Photograph by Maria Stenzel

СЕОСЪЮНС
ИУДОИГ

ЭБЕРЕСТ



ТИБЕТ

- ▣ **Тибет** – горный регион Центральной Азии, расположенный в юго-западной части Китая и занимающий восьмую часть площади этого государства, расположен на Тибетском нагорье, в самом высокогорном регионе Земли



□ Площадь, которую занимает Тибет в Китае можно сравнить с площадью трех Германий, то есть это около 1,2 миллионов километров квадратных. Население составляет около 10 миллионов жителей. Столицей Тибета является Лхаса, также это самый большой город в этой части Китайской народной республики

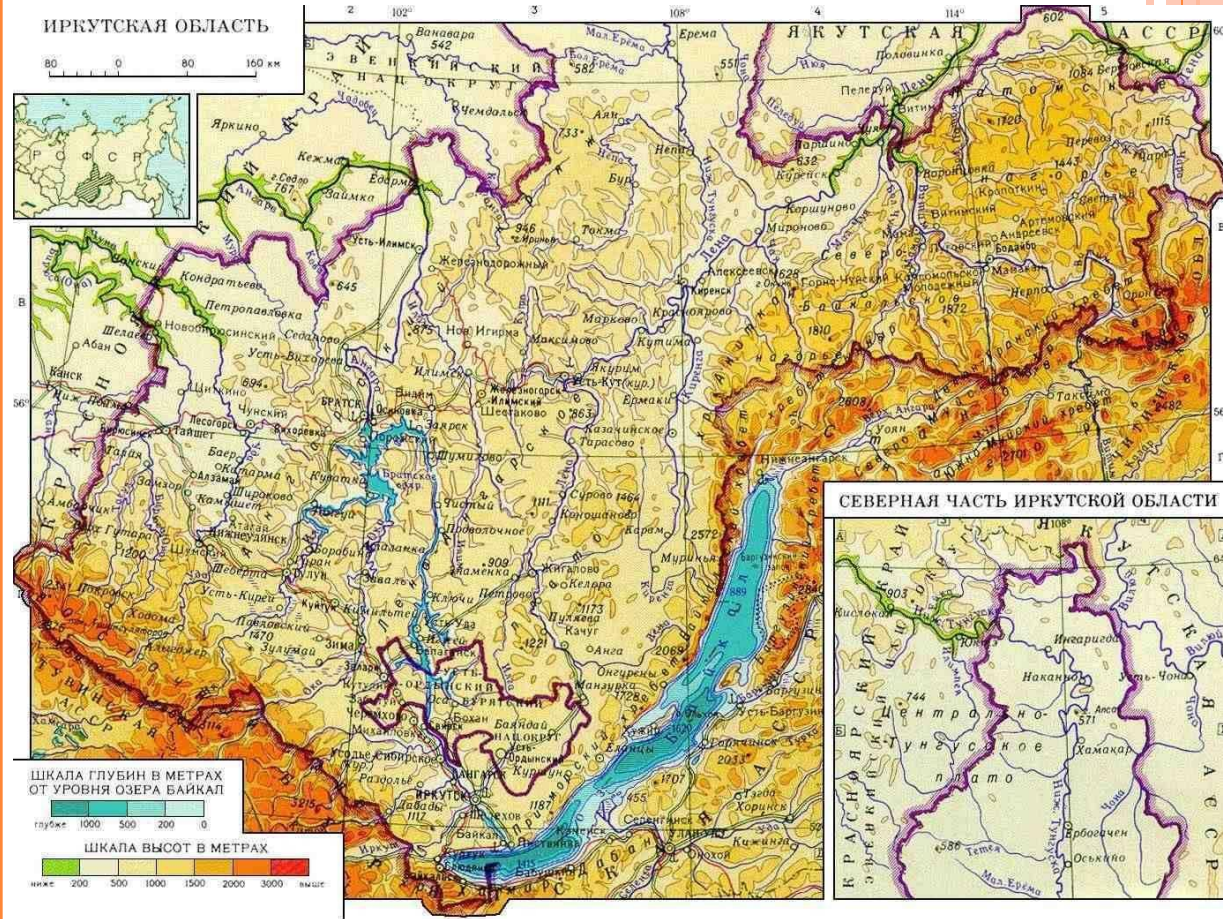


ТИБЕТ



БАЙКАЛ

□ Байкал — одно из древнейших озер планеты и самое глубокое озеро в мире. Байкал входит в десятку самых больших озер в мире. Его средняя глубина около 730 метров, максимальная — 1637 метров. В 1996 году Байкал был внесён в список Всемирного наследия ЮНЕСКО



БАЙКАЛ



ВЕНЕЦИЯ

- **Венеция** — самый романтичный уголок Европы, расположенный на северном побережье Адриатического моря в Италии.
- Столица области - Венеция построена в одноименной лагуне на 122 островах (по другим данным - 118), связанных 400 мостами



ВЕНЕЦИЯ

- Венеция состоит из двух совершенно разных по духу частей – материковой (Местре) и островной.
- *Островная Венеция – это совсем другой мир. Она считается одним из центров международного туризма, где сосредоточено большинство достопримечательностей*
- *Внутригородские перевозки осуществляются на моторных лодках, небольших баржах и, конечно же, на прославивших на весь мир Венецию, гондола*

