

**ПОВОЛЖ
ЬЕ**



СОСТАВ ПОВОЛЖСКОГО О РАЙОНА

Экономико - географическое положение Поволжья

1. Стержень района – Волга, связующее звено субъектов федерации , образующих экономический район.
2. Район вытянут с севера на юг (около 1500 км.).
3. Находится между двумя индустриальными ядрами: Центральной Россией и Уралом.
4. Граничит с Центрально-Черноземным районом, Северо-Кавказским районом, Уральским районом, Волго-Вятским районом, Центральным районом (Пензенская область.)

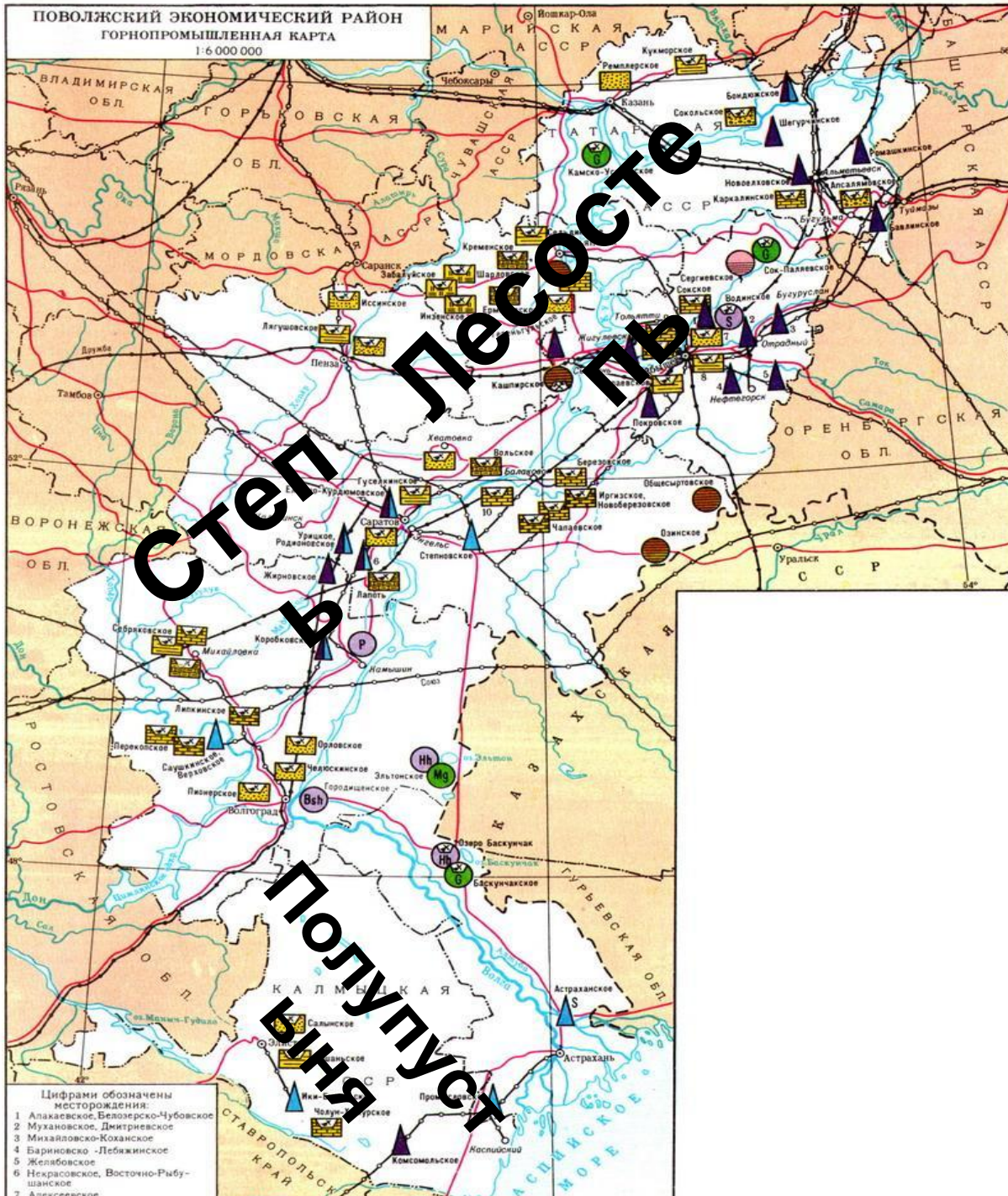
ГЕОГРАФИЧЕСКОЕ ПОЛОЖЕНИЕ



ВОЛГА – РАЙОНООБРАЗУЮЩИЙ СТЕРЖЕНЬ



ПОВОЛЖСКИЙ ЭКОНОМИЧЕСКИЙ РАЙОН
ГОРНОПРОМЫШЛЕННАЯ КАРТА
1:6 000 000



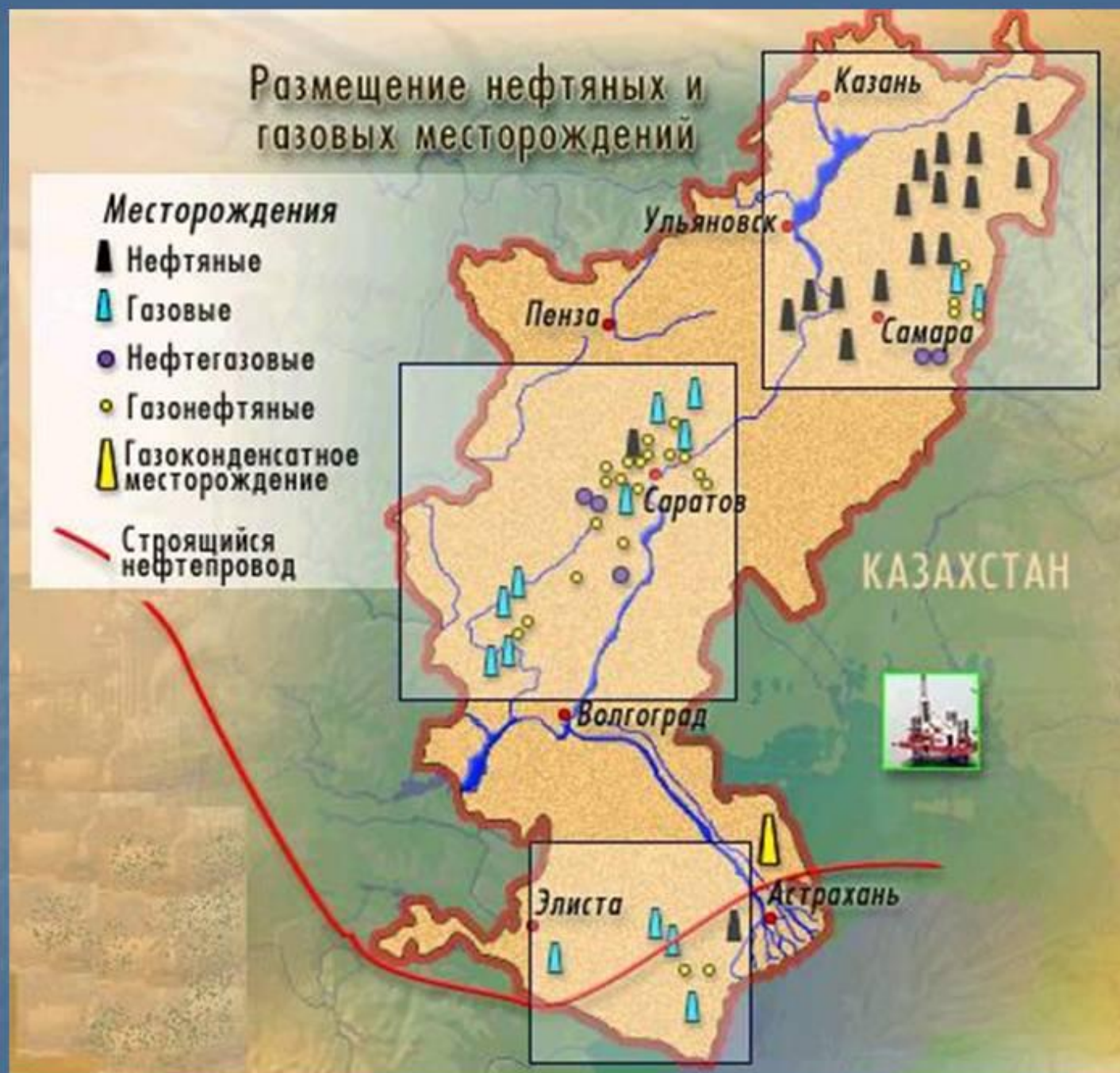
ПРИРОДНЫЕ РЕСУРСЫ РАЙОНА

Размещение нефтяных и газовых месторождений

Месторождения

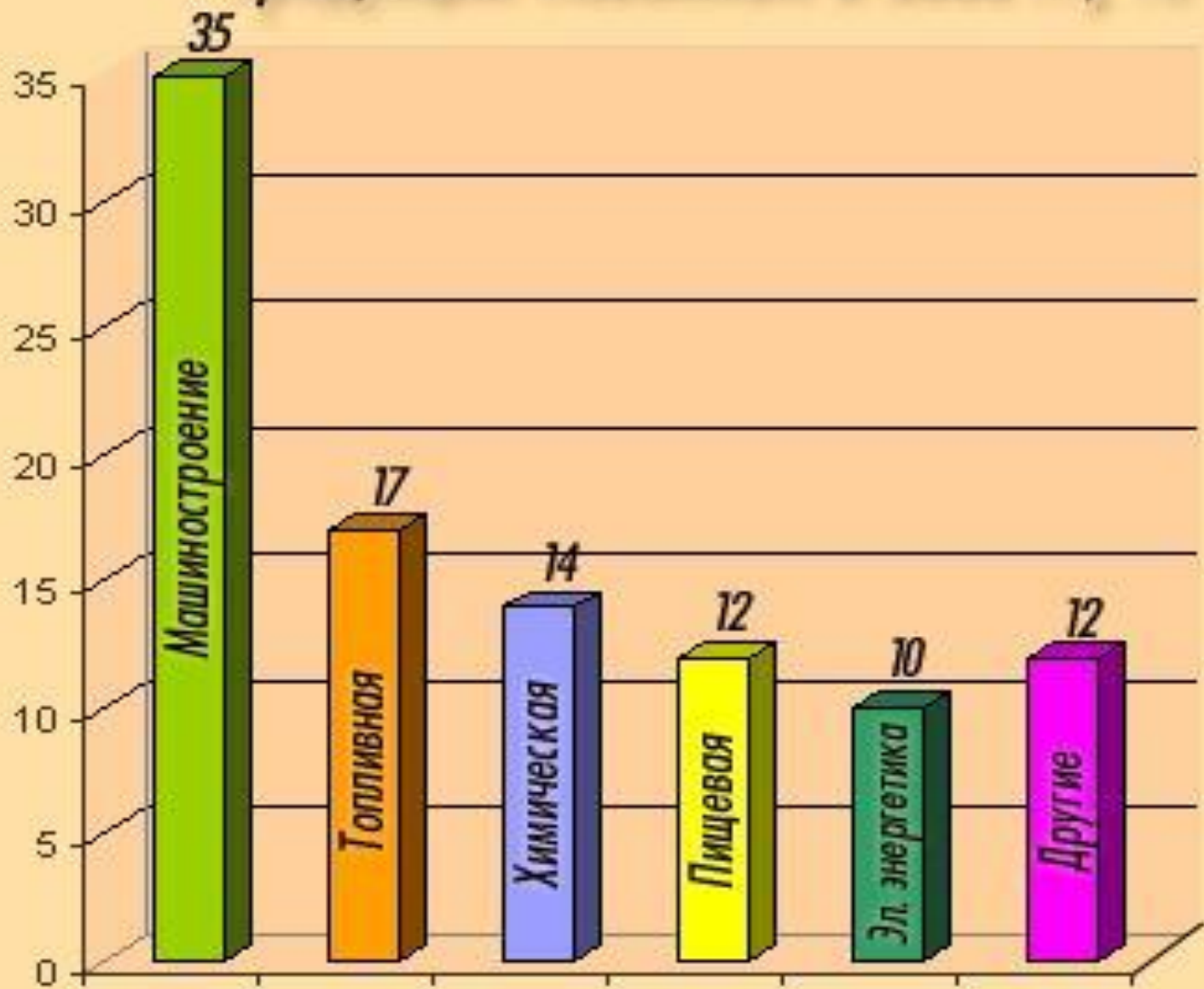
- ▲ Нефтяные
- ▲ Газовые
- Нефтегазовые
- Газонефтяные
- ▲ Газоконденсатное месторождение

— Строящийся нефтепровод





Доля отраслей в производстве промышленной продукции Поволжья в 2000 г., %



АВТОПРОМ ПОВОЛЖЬЯ



В. — Всеволожск
 К. — Калининград
 М. — Москва
 Н.Н. — Нижний Новгород
 Н.Ч. — Набережные Челны
 Сз. — Сызрань
 Ср. — Серпухов
 Тг. — Таганрог
 Ул. — Ульяновск
 Ч. — Черкесск

О «АвтоТОР»

К.

В. ЗАО «Форд Всеволожск»

М. ОАО «Москвич»

Ср.

Серпуховский
автомобильный завод

Н.Н.

Горьковский автомобильный завод

Кама

3

Ул.

Сз.

Н.Ч.

Тг.

Тольятти

Ул.

Сз.

ОАО «АвтоВАЗ»

Ул.

Сз.

Н.Ч.

Тг.

Ч.

Ульяновский
автомобильный завод

ЗАО «РесЛада»

ОАО «Ижмаш-авто»

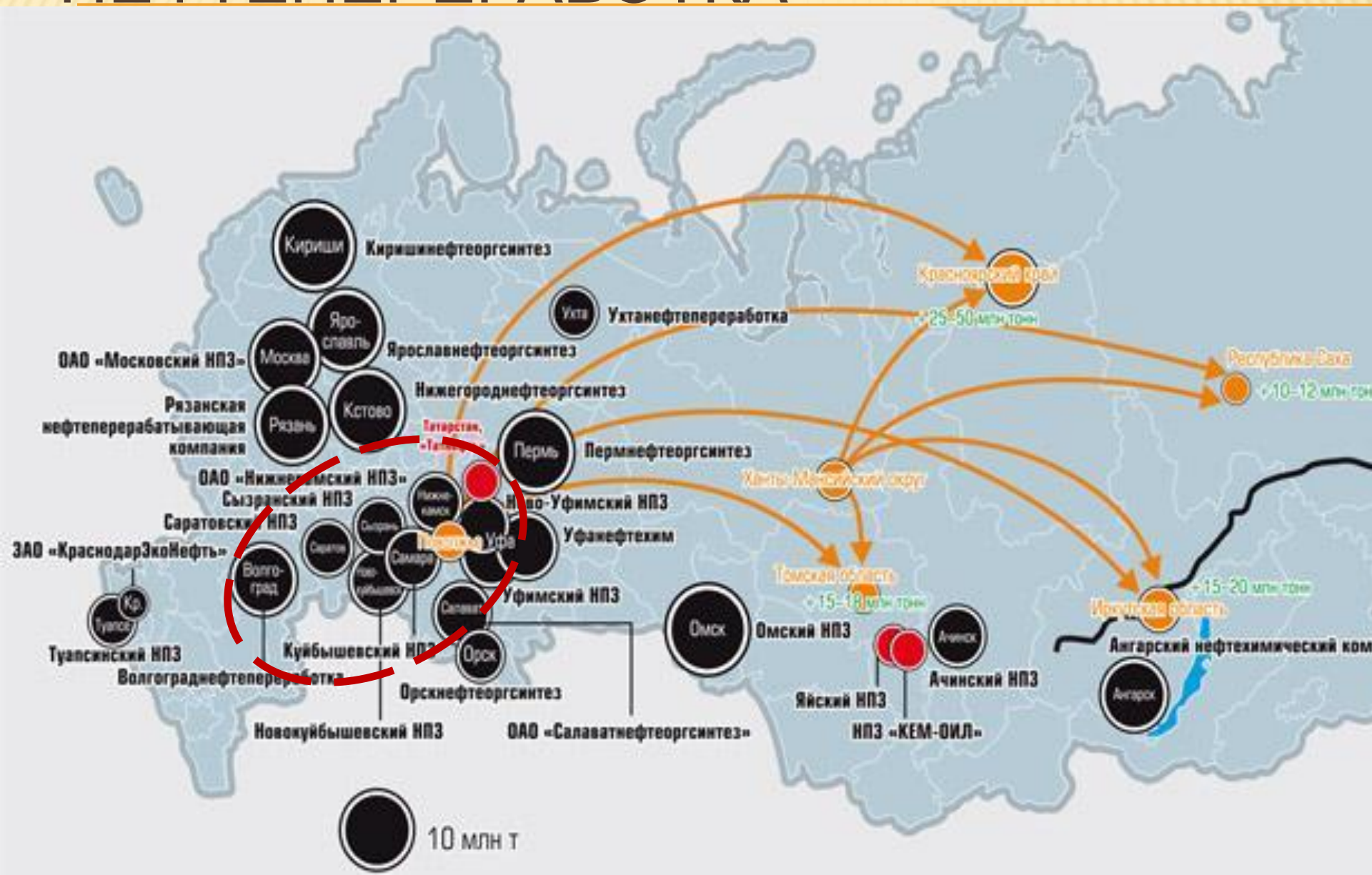
ОАО «Завод микролитражных автомобилей»

Таганрогский
автомобильный завод

Ч. Компания «Дервейс»



НЕФТЕПЕРЕРАБОТКА

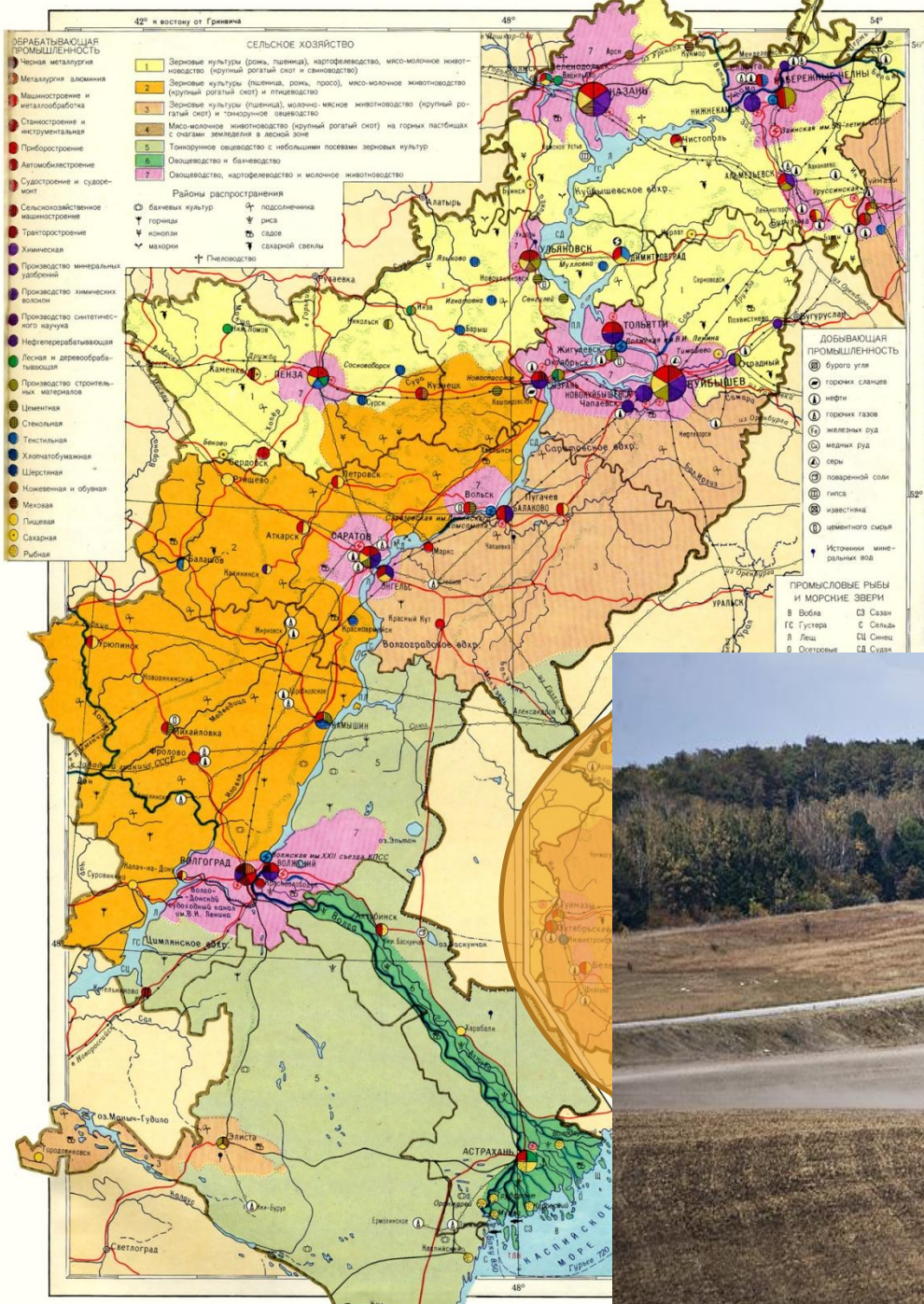


Энергетик

а

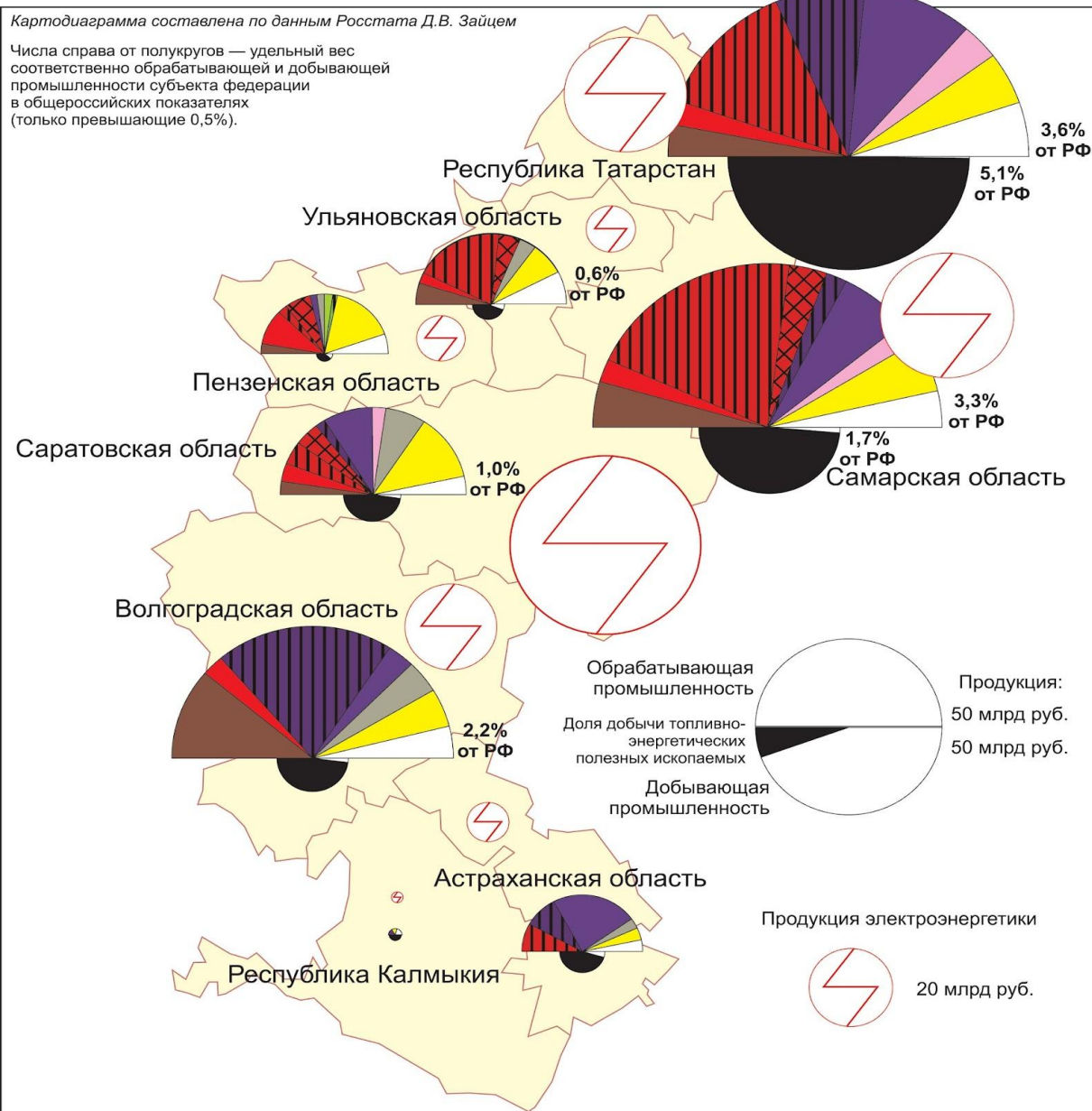


АГРОПРОМЫШЛЕННЫЙ КОМПЛЕКС ПОВОЛЖЬЯ



Числа справа от полукругов — удельный вес соответственно обрабатывающей и добывающей промышленности субъекта федерации в общероссийских показателях (только превышающие 0,5%).

РЕГИОНАЛЬНЫЕ РАЗЛИЧИЯ



Отрасли обрабатывающей промышленности

- Metallургическое производство и производство готовых металлических изделий
- Производство резиновых и пластмассовых изделий
- Производство машин и оборудования
- Производство прочих неметаллических минеральных продуктов
- Производство транспортных средств и оборудования
- Обработка древесины и производство изделий из дерева
- Производство электрооборудования

Охарактеризуйте по плану промышленный узел района.

