

РЕЛИГИОЗНЫЙ ТУРИЗМ НА ЛУГАНЩИНЕ

Работу выполнила:

Кудимова Валерия Максимовна

ученица 10 класса ГБОУ ЛНР «Луганский
гуманитарно-экономический лицей - интернат»

Научный руководитель:

Пархомец И.Ю.,

учитель географии ГБОУ ЛНР «Луганский
гуманитарно-экономический лицей - интернат»

АКТУАЛЬНОСТЬ

На Луганщине значительно увеличился спрос на туристические маршруты религиозной направленности, так как существует мало маршрутов и вследствие низкой активности разработчиков, данное исследование является актуальным

ОБЪЕКТ ИССЛЕДОВАНИЯ

центры религиозного туризма на Луганщине

ПРЕДМЕТ ИССЛЕДОВАНИЯ

туристические маршруты религиозной
(паломнической) и экскурсионно-
познавательной направленности

ЦЕЛЬ ИССЛЕДОВАНИЯ

ИЗУЧИТЬ ВОЗМОЖНОСТИ ИСПОЛЬЗОВАНИЯ
РЕЛИГИОЗНЫХ ЦЕНТРОВ В ТУРИСТИЧЕСКИХ
МАРШРУТАХ НА ЛУГАНЩИНЕ



ЗАДАЧИ ИССЛЕДОВАНИЯ

1. Выявить сущность понятия «религиозный туризм» и разновидности религиозного туризма.
 2. Изучить религиозный туризм с точки зрения его экскурсионно-познавательного значения.
 3. Исследовать и охарактеризовать особенности религиозного туризма и религиозные центры на Луганщине.
 4. Разработать и подготовить религиозный туристический маршрут экскурсионно-познавательной направленности для школьных групп «Православная Луганщина».
-

РЕЛИГИОЗНЫЙ ТУРИЗМ –

ЭТО ВИДЫ ДЕЯТЕЛЬНОСТИ, СВЯЗАННЫЕ С
предоставлением услуг и удовлетворением
потребностей туристов, направляющихся к
СВЯТЫМ МЕСТАМ И РЕЛИГИОЗНЫМ ЦЕНТРАМ,
находящимся за пределами обычной для них
среды

ПАЛОМНИЧЕСКИЙ ТУРИЗМ

—

это совокупность поездок представителей различных конфессий с паломническими целями.

Паломничество – стремление верующих людей поклониться святым местам.

ЦЕНТРЫ ПАЛОМНИЧЕСТВА В МИРЕ

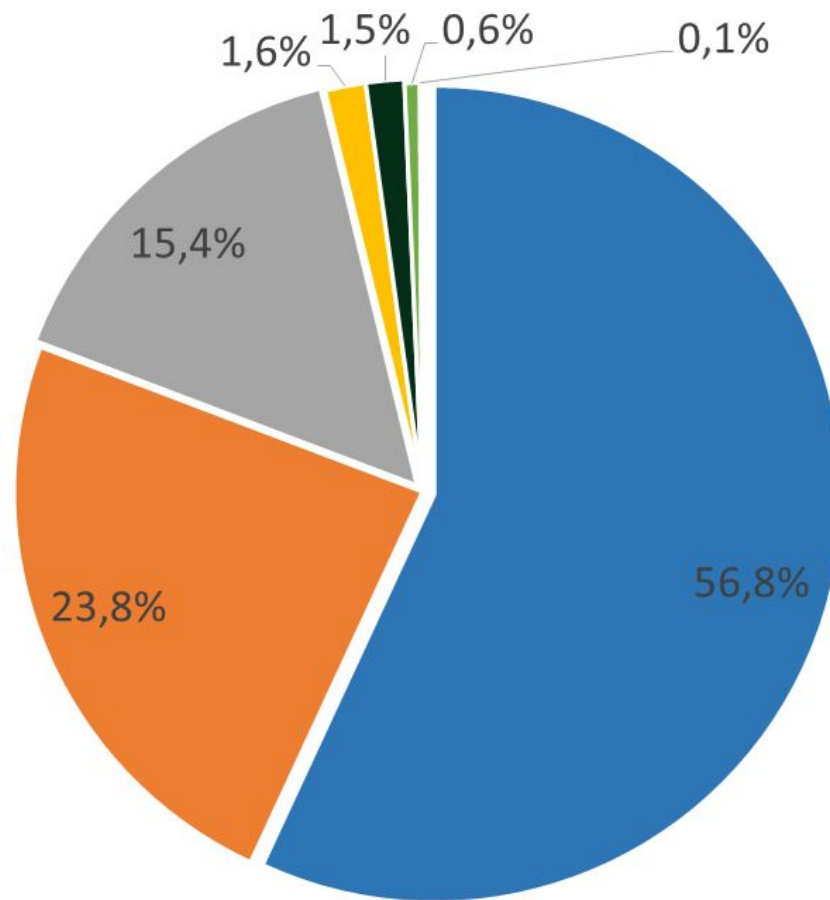


РЕЛИГИОЗНЫЙ ТУРИЗМ ЭКСКУРСИОННО-ПОЗНАВАТЕЛЬНОЙ НАПРАВЛЕННОСТИ

предполагает посещение религиозных центров, в которых туристы смогут увидеть религиозные объекты.

Основной формой подачи материала является экскурсия.

РЕЛИГИОЗНЫЙ СОСТАВ НАСЕЛЕНИЯ



■ Православные общины

■ Нетрадиционные и новейшие религиозные движения

■ Мусульманские общины

■ Общины Римско-католической церкви

■ Протестантские общины

■ Иудейские религиозные общины

■ Приходы Украинской греко-католической церкви

АНКЕТИРОВАНИЕ

Готовы ли вы участвовать в различного рода путешествиях?

А) Да 98 %

Б) Нет 2 %

Приходилось ли вам путешествовать по Луганщине?

А) Да 92 %

Б) Нет 4 %

В) Затрудняюсь ответить 4 %

АНКЕТИРОВАНИЕ

Интересно ли вам посещение храмов и святынь нашего города?

- А) Да 80 %*
- Б) Нет 8 %*
- В) Затрудняюсь ответить 12 %*

Какие культовые сооружения Луганска вы бы хотели посетить?

- А) Часовню на могиле Филиппа Луганского 50 %*
- Б) Свято – Петропавловский собор 22 %*
- В) Храм в честь иконы Божией Матери «Умиление» 16 %*

В итоге был разработан религиозный туристический маршрут экскурсионно-познавательной направленности «Православная Луганщина»

Пункт 1. Свято-Петропавловский кафедральный собор.

Пункт 2. Храм в честь иконы Божией Матери «Умиление».

Пункт 3. Часовня иконы Божией Матери Скоропослушница на могиле старца Филиппа Луганского.

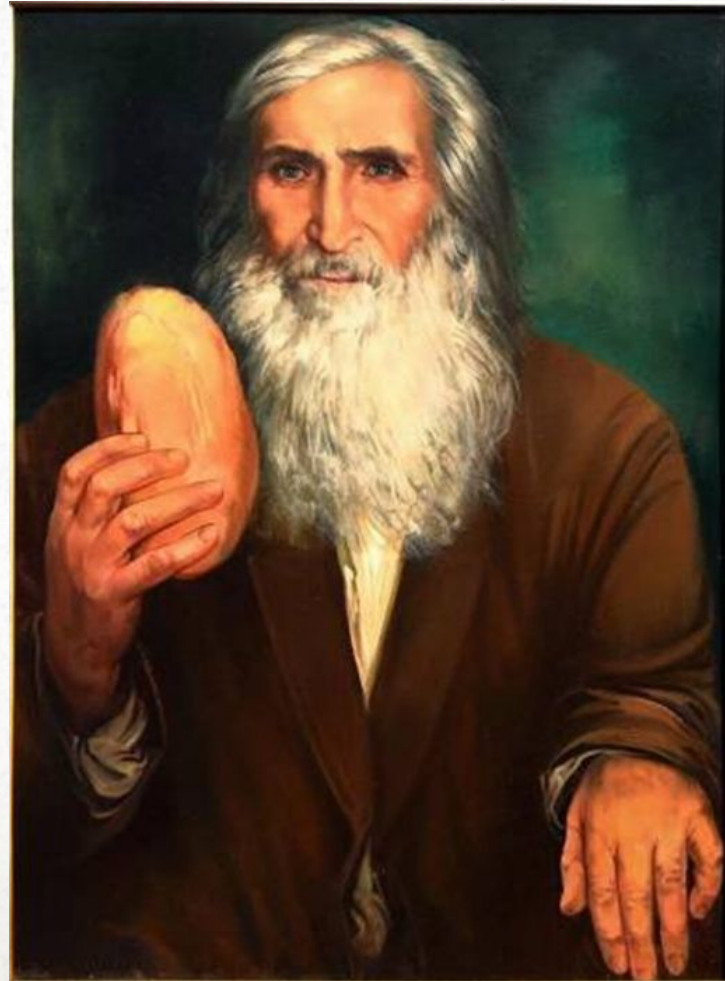
СВЯТО-ПЕТРОПАВЛОВСКИЙ КАФЕДРАЛЬНЫЙ



ХРАМ В ЧЕСТЬ ИКОНЫ БОЖИЕЙ МАТЕРИ «УМИЛЕНИЕ» В ЛУГАНСКЕ



ЧАСОВНЯ ИКОНЫ БОЖИЕЙ МАТЕРИ СКОРОПОСЛУШНИЦА НА МОГИЛЕ СТАРЦА ФИЛИППА ЛУГАНСКОГО



**ИКОНА «ВВЕДЕНИЕ ВО СНЕ ЮГО
ЗАПАДНАЯ
ТРЕХ ЛИЧНАЯ БОЖИЯ МАТЕРЬ»**



**ЛУГАНСКАЯ ИКОНА БОЖИЕЙ
МАТЕРИ**



ВЫВОДЫ

1. В процессе написания работы был проведен анализ научно-методической литературы.
 2. Религиозный туризм (паломничество) является одним из самых старых видов туризма.
 3. Воздействие религиозного туризма на экономику некоторых стран и районов мира весьма велико. Паломничество дает заработок многим тысячам местных жителей.
 4. Религиозный туризм на Луганщине имеет достаточно высокий потенциал. Основными объектами являются православные храмы.
-

ВЫВОДЫ

5. Актуальность данного вида туризма на Луганщине и анкетирование среди учащихся о готовности к подобным турам, позволила разработать для школьных групп туристический маршрут (экскурсию).
 6. Религиозный туризм является одним из направлений работы по духовно-патриотическому воспитанию населения.
В ЛНР 2015 год объявлен Годом духовности.
 7. Религиозный туризм смягчает общую социальную напряженность, устанавливает диалог и мир между конфессиями.
-

**СПАСИБО ЗА
ВНИМАНИЕ !**
