

МУНИЦИПАЛЬНОЕ БЮДЖЕТНОЕ ОБЩЕОБРАЗОВАТЕЛЬНОЕ УЧРЕЖДЕНИЕ
АКУЛОВСКАЯ СРЕДНЯЯ ШКОЛА
(143078, Московская область, Одинцовский район, д. Акулово, строение 9)

Река Нара

Выполнил:

Мачин Артём Эдуардович, 8 класс
Московская область,
Одинцовский район,
г. Кубинка,
Кубинка-10, д. 12, кв. 22

Руководитель:

Соколова Екатерина Сергеевна,
учитель географии
Акуловской средней
общеобразовательной школы

Акулово
2015

Бассейн Оки



**Река Нара, берущая начало
в озере Палецком
и впадающая в Оку,
протекает через города
Наро-Фоминск и Серпухов.**



Характеристик

Длина

а 158 км.

Бассейн

2030 км².

Расход воды

5,5 м³/с (в 80 км. от устья)



Притоки реки Нара

- 1,5 км: река [Сухменка](#) (пр)
- 66 км: река [Истья](#) (пр)
- 77 км: река [Черничка](#) (лв)
- 84 км: река [Кременка](#) (лв)
- 117 км: река [Берёзовка](#) (лв)
- 118 км: река [Гвоздня](#) (пр)
- 128 км: река [Плесенка](#) (пр)
- 129 км: река [Иневка](#) (лв)
- 133 км: река [Тарусса](#) (пр)
- 145 км: река [Трасна](#) (лв)



река [Плесенка](#)

река [Черничка](#)



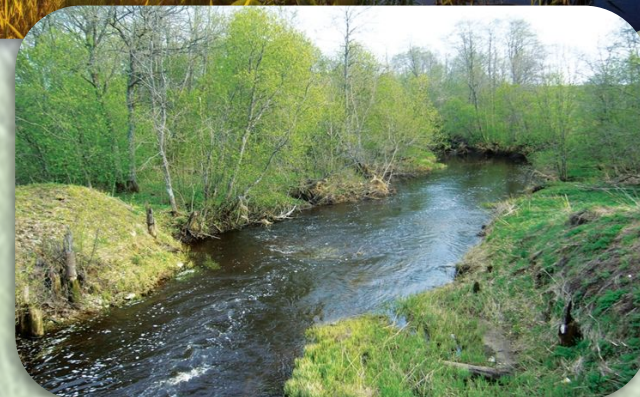
река [Иневка](#)



река [Трасна](#)



река [Берёзовка](#)



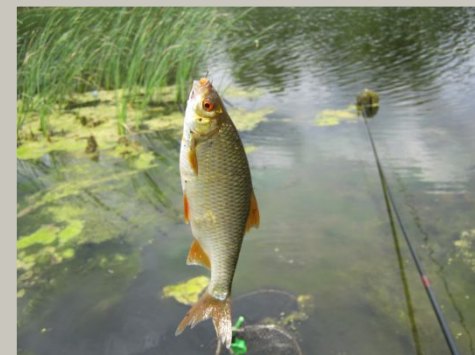
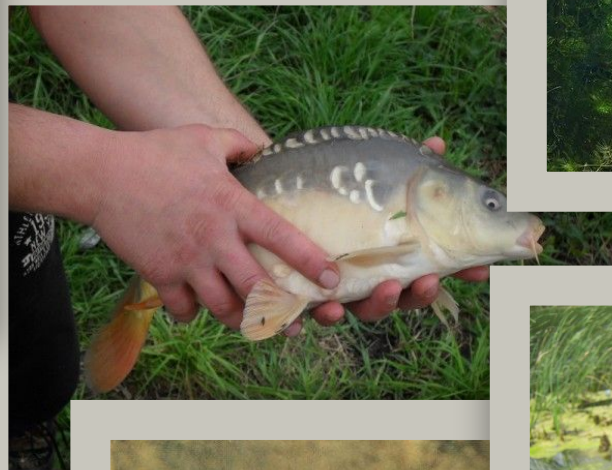
Выше Наро-Фоминска река узкая и мелкая, потом ширина ее увеличивается до 25 м, но глубина не более 1 м, дно песчаное, на перекатах каменистое. Уровень воды сильно поднимается во время весеннего половодья.



В летнюю межень уровень воды и скорость течения резко падают, в реке обнажаются многочисленные мели и перекаты. Мелей очень много ниже села Тарутина и особенно ниже поселка Пролетарский, где они следуют одна за другой на протяжении 10 км. Выше поселка Верхнее Шахлово мели щебнистые, ниже по течению – песчаные. В среднем течении Нара окружена лесистыми высокими берегами, долина ее мало населена. В Серпуховском районе, где ширина реки уже 60 м, в долине ее следуют друг за другом деревни и поселки до самого устья.

В верховьях река запружена и образует Нарские пруды, где создан рыбозаводный заказник.

Река Нара славится большим количеством рыбы; в ней обитают: галавль, плотва, окунь, язь, жерех, щука, карась, лещ, налим, пескари, уклейки и множество другой рыбы.



Плотина на реке Нара



Усадьба Пушино-на-Наре

Живописные, не хуже
античных, руины
настоящего дворца
расположены
в Пушино на Наре.



Это место является
местом для уединенных
размышлений,
обрамленное
коринфскими колоннами.



Пансионат «Нара»





Спасибо за внимание!