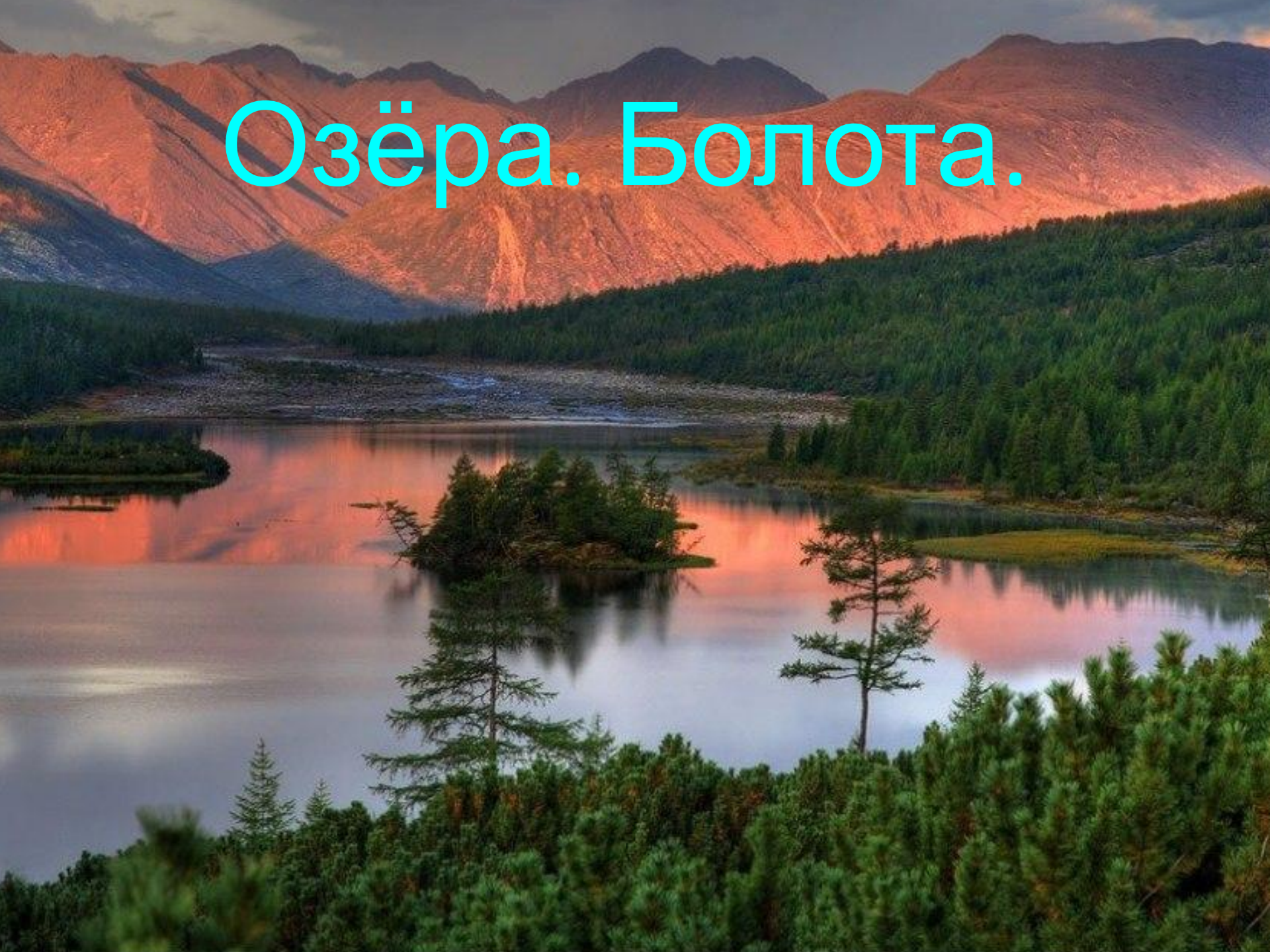


# Озёра. Болота.





# Озёра.

Озеро- компонент гидросферы, представляющий собой естественно возникший водоём, заполненный в пределах озёрного ложа водой и не имеющий непосредственного соединения с морем. В мире насчитывается около 5 млн. озер



# Происхождение озерных КОТЛОВИН

Озерные котловины разделяются по способу образования. Выделяют:

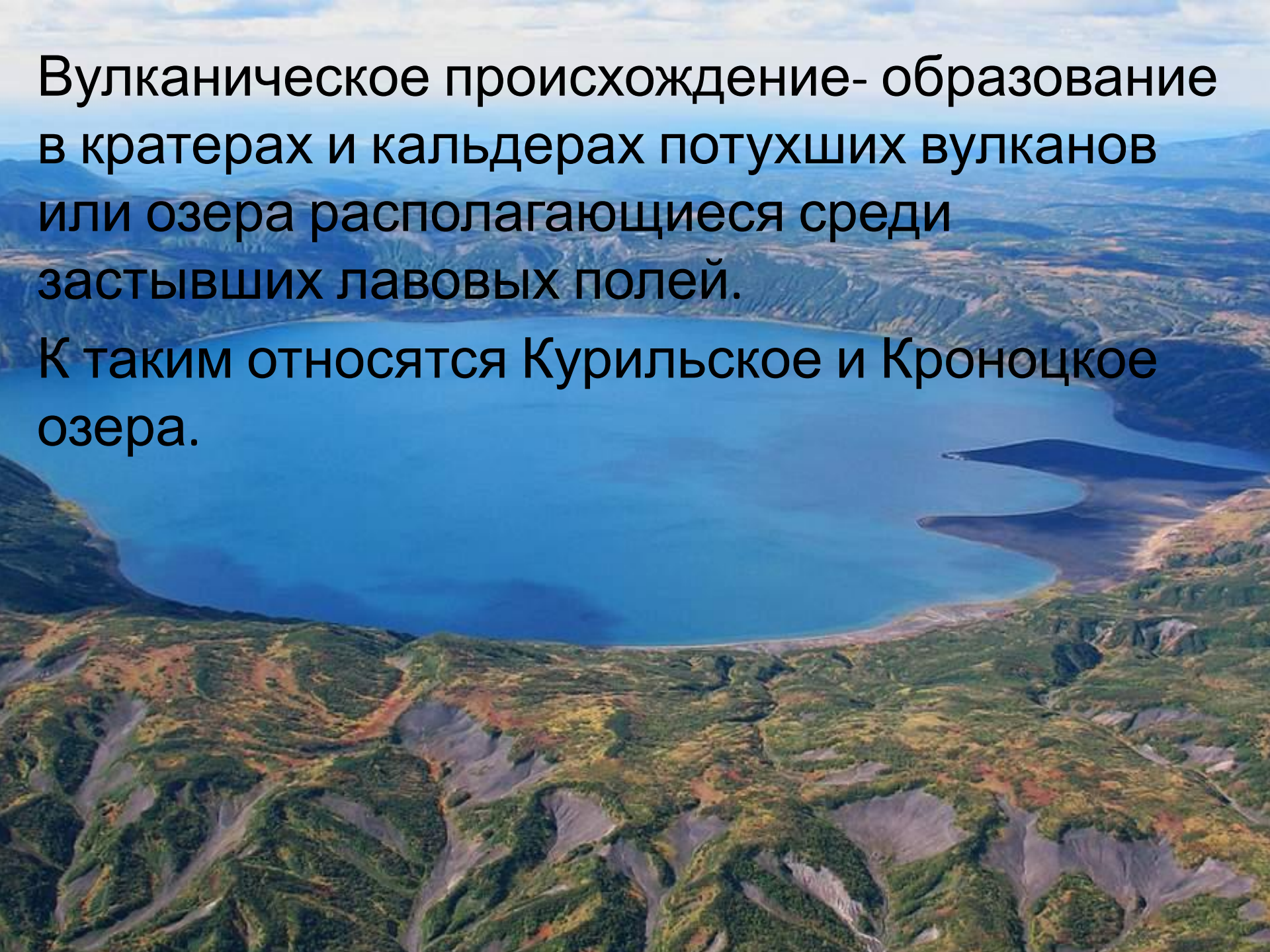
Тектоническое происхождение-происхождение в результате движения участков земной коры (литосферных плит.)

Примером такого озера, является озеро Байкал.



Вулканическое происхождение- образование в кратерах и кальдерах потухших вулканов или озера располагающиеся среди застывших лавовых полей.

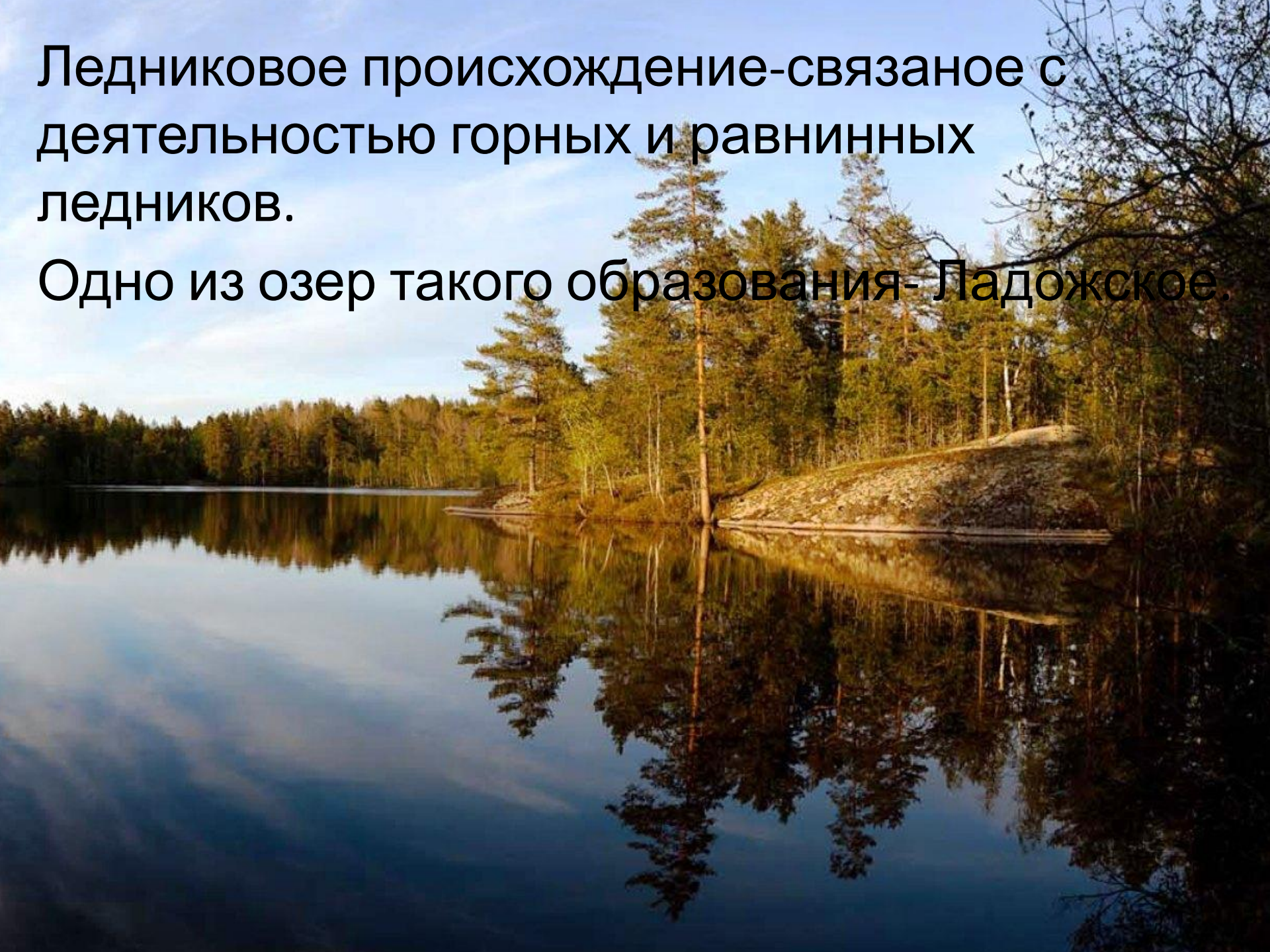
К таким относятся Курильское и Кроноцкое озера.



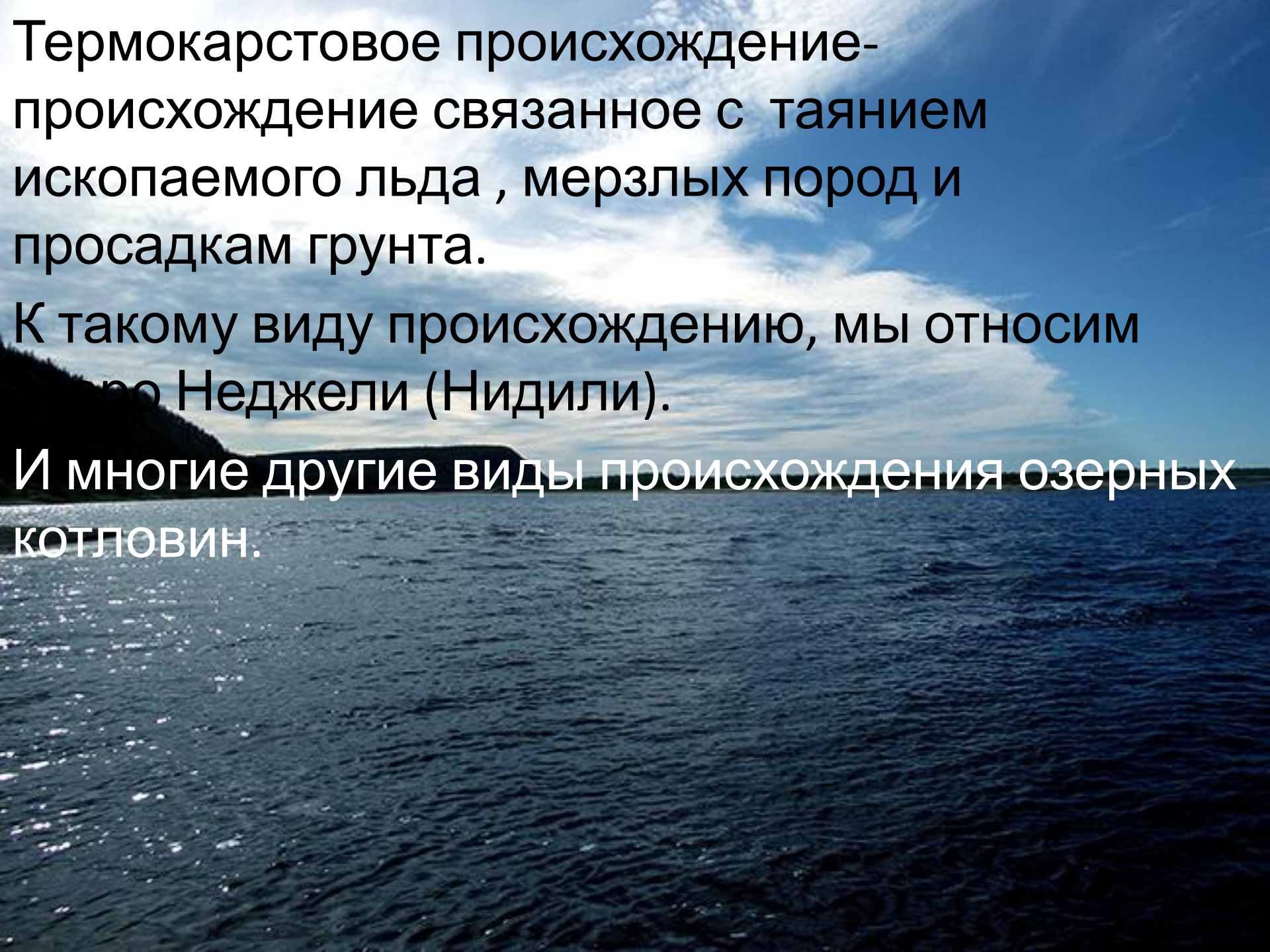


Ледниковое происхождение-связаное с деятельностью горных и равнинных ледников.

Одно из озер такого образования- Ладожское.







Термокарстовое происхождение-  
происхождение связанное с таянием  
ископаемого льда , мерзлых пород и  
просадкам грунта.

К такому виду происхождения, мы относим  
озеро Неджели (Нидили).

И многие другие виды происхождения озерных  
КОТЛОВИН.



# Байкал

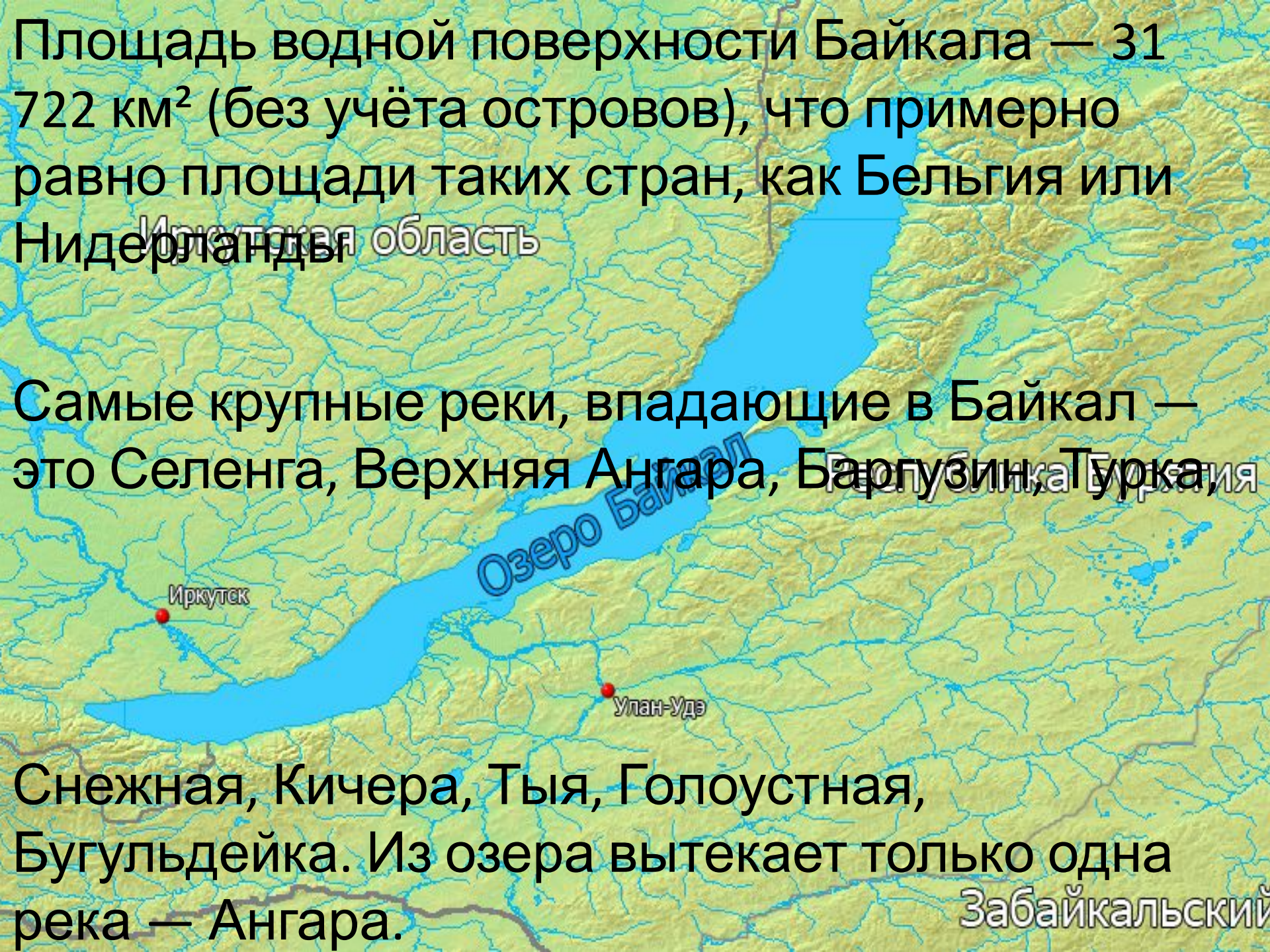
Находится в южной части Восточной Сибири, на границе Иркутской области и Республики Бурятия в Российской Федерации. Озеро протянулось с юго-запада на северо-восток на 620 км в виде гигантского полумесяца. Ширина озера колеблется в пределах от 24 км до 79 км. Дно ниже уровня Мирового океана. Байкал является самым глубоким озером на планете, а также крупнейшим природным резервуаром пресной воды.



Площадь водной поверхности Байкала — 31 722 км<sup>2</sup> (без учёта островов), что примерно равно площади таких стран, как Бельгия или Нидерланды

Самые крупные реки, впадающие в Байкал — это Селенга, Верхняя Ангара, Баргузинка, Турка,

Снежная, Кичера, Тья, Голоустная, Бугульдейка. Из озера вытекает только одна река — Ангара.

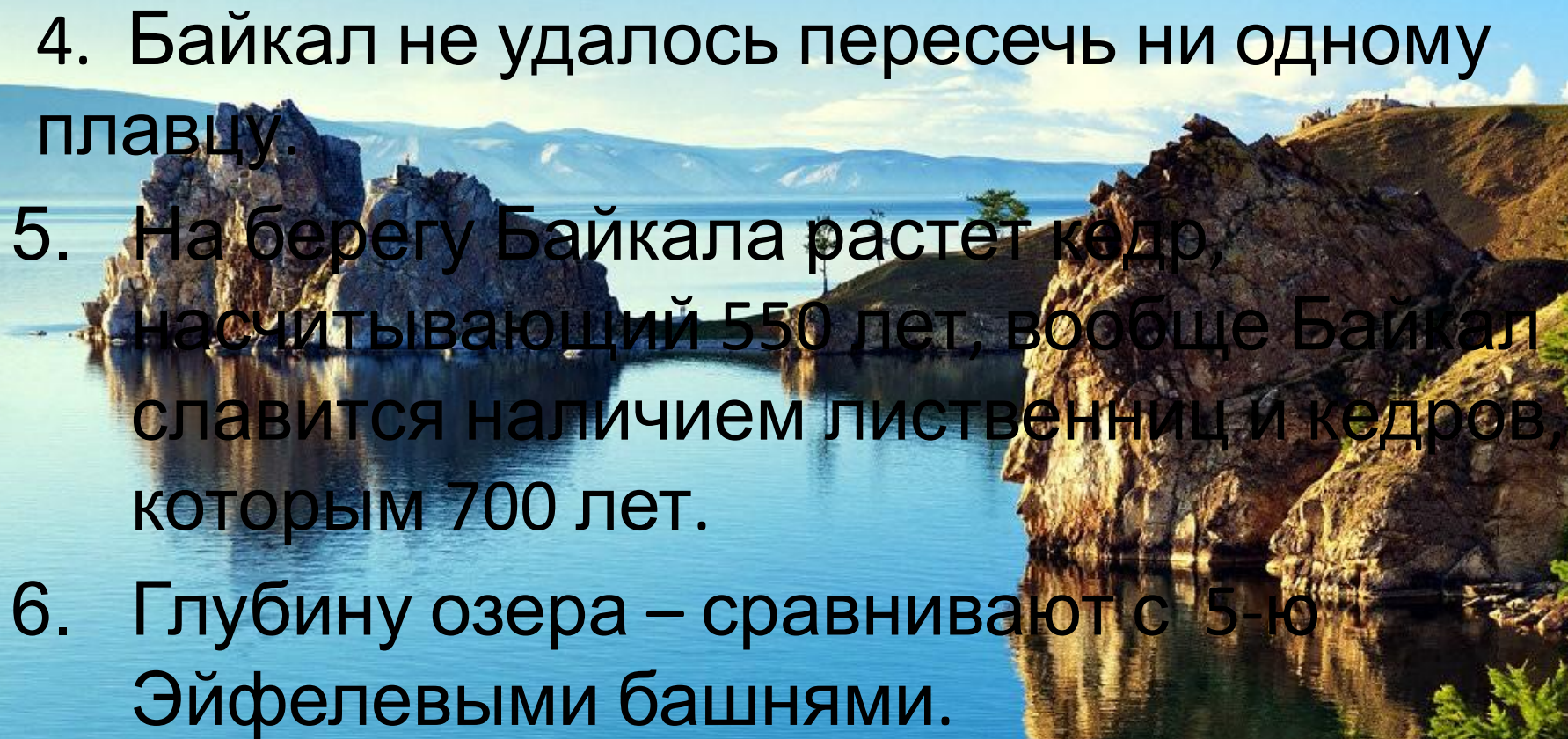




# Интересные факты о Байкале.

1. Вкус воды из этого озера похож на дистиллированную жидкость. В ней имеется маленькое количество органических примесей, а также взвешенных и растворенных минеральных веществ.
2. Байкал считается сейсмической территорией, где регулярно бывают землетрясения.
3. Байкал может напомнить Австралию по количеству уникальных животных и насекомых, которые проживают на территории озера.



- 
- A scenic view of Lake Baikal, showing rocky islands and mountains in the background. The water is a deep blue, and the sky is clear with some light clouds. The foreground shows some green foliage on the right side.
4. Байкал не удалось пересечь ни одному плавцу.
  5. На берегу Байкала растет кедр, насчитывающий 550 лет, вообще Байкал славится наличием лиственниц и кедров, которым 700 лет.
  6. Глубину озера – сравнивают с 5-ю Эйфелевыми башнями.



# Ладожское озеро

Озеро находится в Республике Карелия и Ленинградской области, крупнейшее пресноводное озеро в Европе. Площадь озера без островов составляет от 17,9 тысяч км<sup>2</sup>, объём водной массы — 838 км<sup>3</sup>; длина с юга на север — 219 км, наибольшая ширина — 125 км



В Ладожское озеро впадают не менее 40 рек и крупных ручьёв, а вытекает одна — река Нева.

В южной половине озера — три крупных залива: Свирская, Волховская и Шлиссельбургская губы.

В Ладожское озеро впадают 35 рек. Крупнейшей

## Ладожское озеро

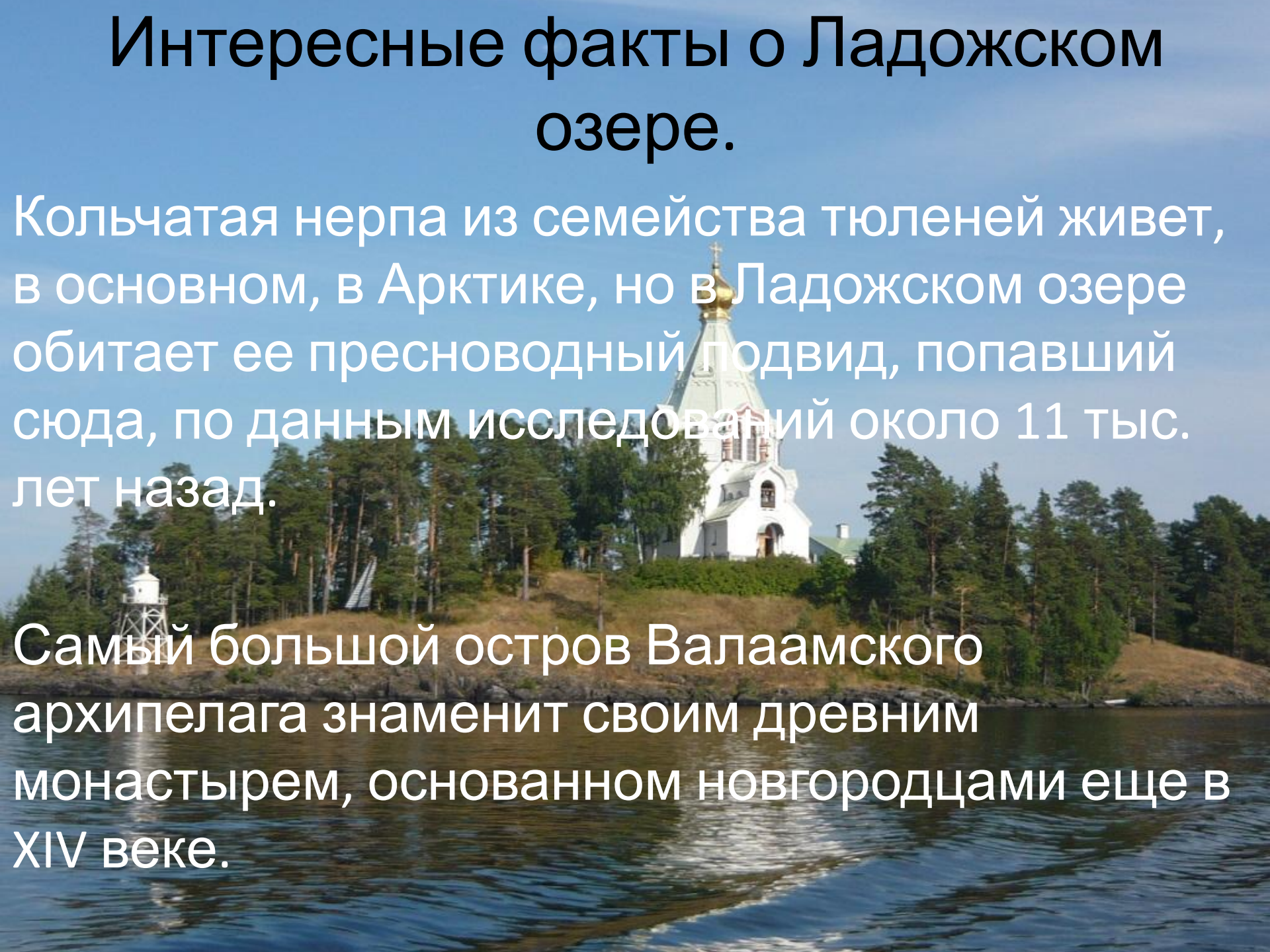
рекой, которая впадает в него, является река Свирь, которая выносит в него воды из Онежского озера. Также в озеро поступает вода через реку Vuокса от озера Сайма, а через реку Волхов — из озера Ильмень.



# Интересные факты о Ладожском озере.

Кольчатая нерпа из семейства тюленей живет, в основном, в Арктике, но в Ладожском озере обитает ее пресноводный подвид, попавший сюда, по данным исследований около 11 тыс. лет назад.

Самый большой остров Валаамского архипелага знаменит своим древним монастырем, основанном новгородцами еще в XIV веке.





# Неджели

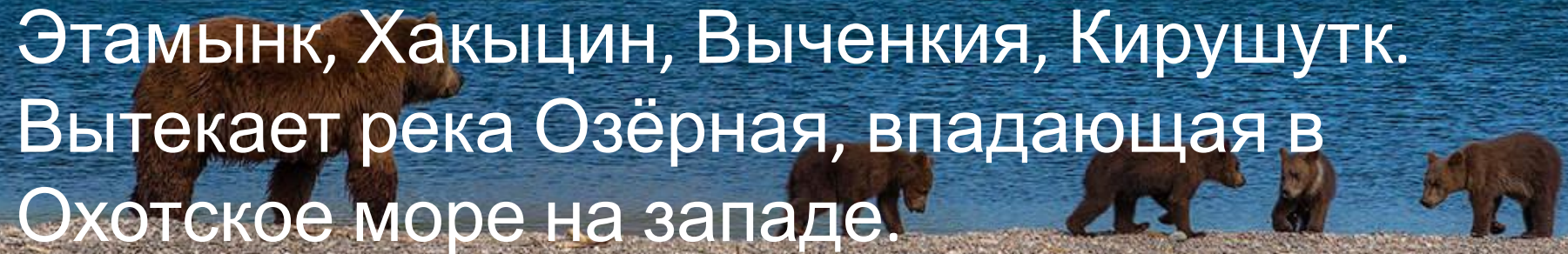
Находится на территории Кобяйского улуса Якутии, Россия.

длина 33,5 км, ширина 6 км, максимальная глубина 7 м. Вытянуто с запада на восток. В Неджели впадают реки Кюнкюй, Харыя-Юрях, берёт начало река Сиэн (бассейн реки Вилюй)



# Курильское озеро

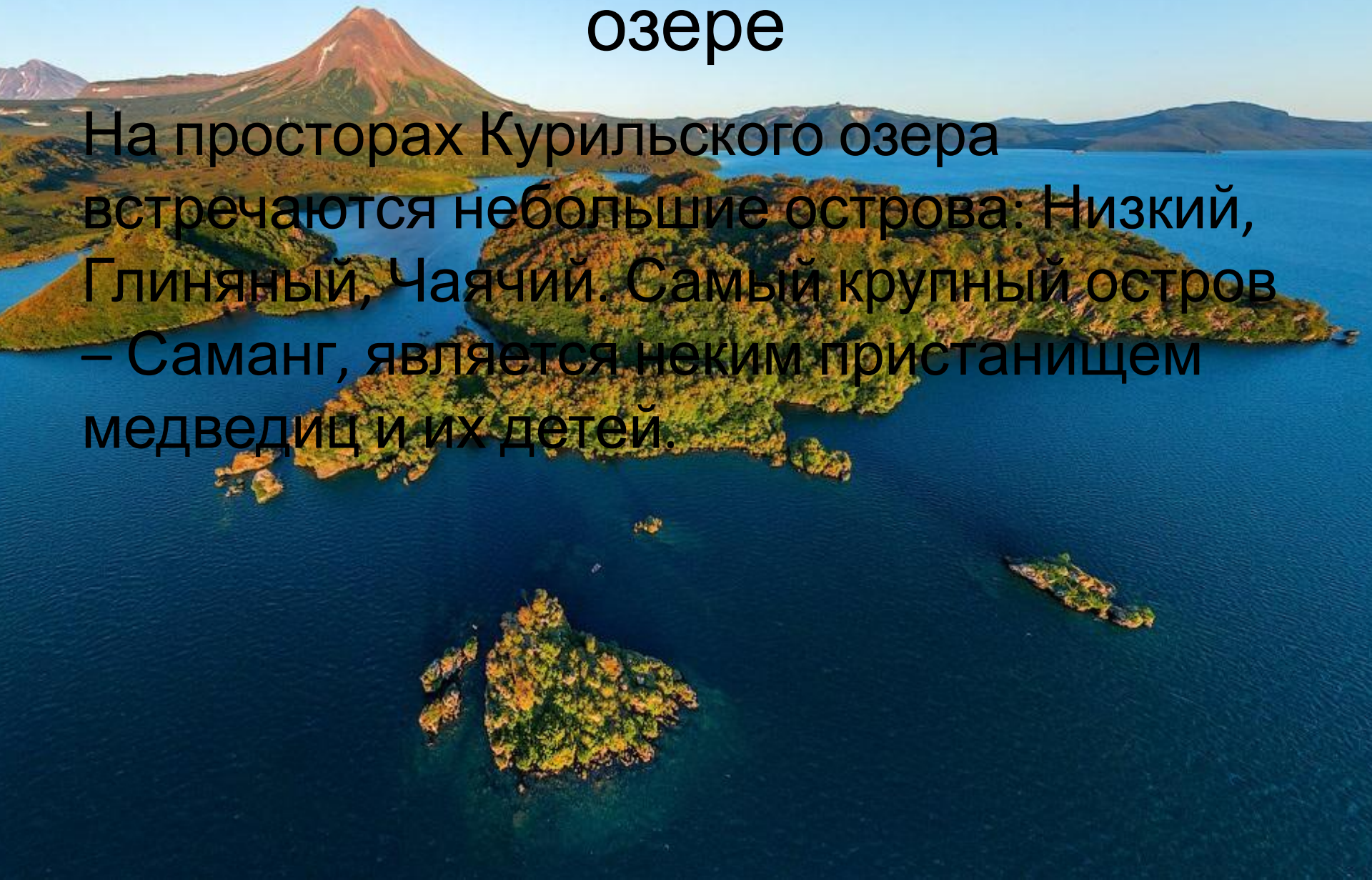
Находится в южной части полуострова Камчатка, на территории Южно-Камчатского федерального заказника. Площадь около 77 км<sup>2</sup>, средняя глубина 195 м, максимальная глубина 316 м. Питание снеговое и дождевое. В озеро впадает несколько рек и ручьёв: Этамынк, Хакыцин, Выченкия, Кирушутк. Вытекает река Озёрная, впадающая в Охотское море на западе.



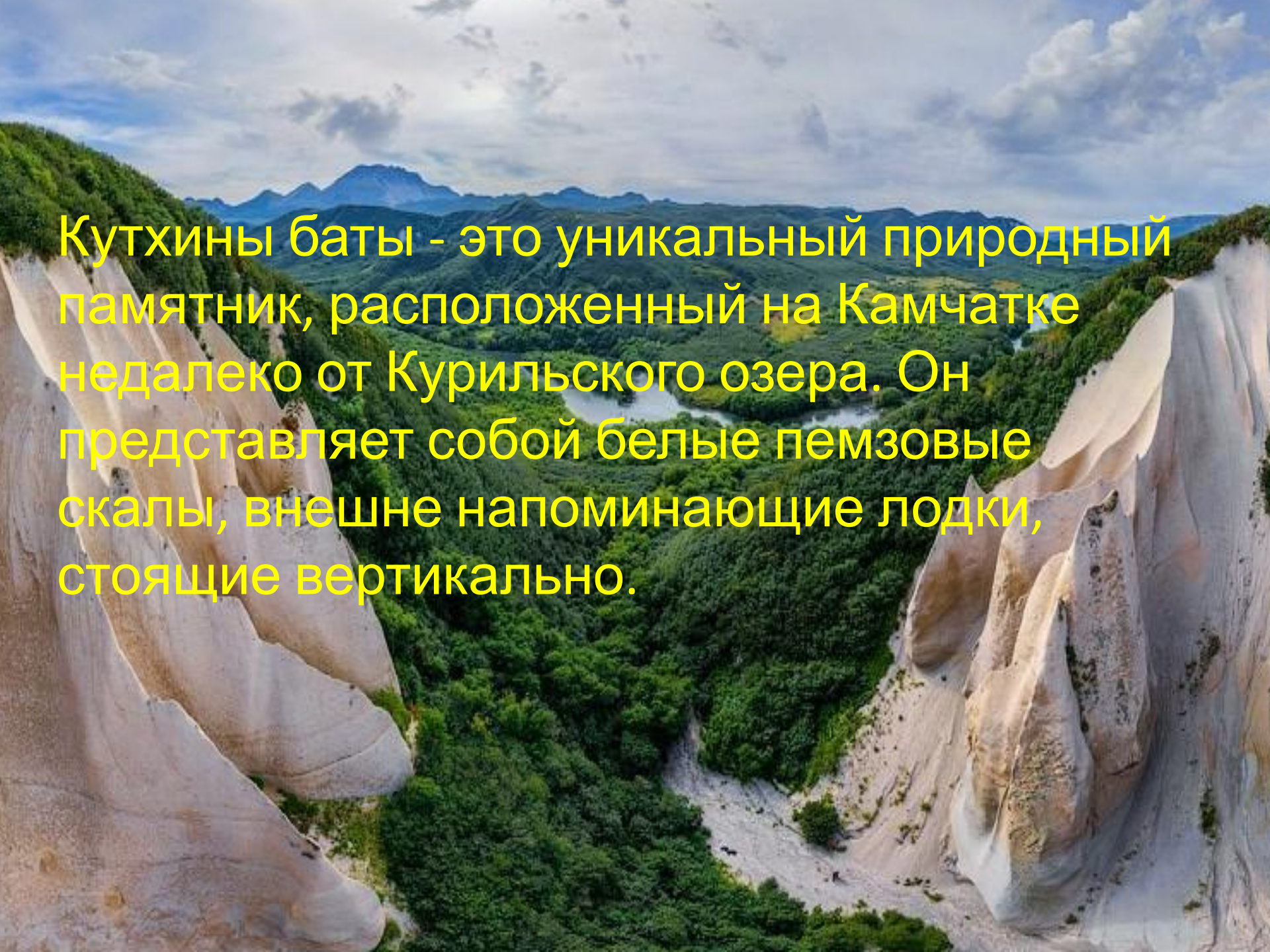


# Интересные факты о Курильском озере

На просторах Курильского озера встречаются небольшие острова: Низкий, Глиняный, Чаячий. Самый крупный остров – Саманг, является неким пристанищем медведиц и их детей.







Кутхины баты - это уникальный природный памятник, расположенный на Камчатке недалеко от Курильского озера. Он представляет собой белые пемзовые скалы, внешне напоминающие лодки, стоящие вертикально.



# Болота.

Болото — участок ландшафта, характеризующийся избыточным увлажнением и влаголюбивым живым напочвенным покровом. Для болота характерно отложение на поверхности почвы не полностью разложившегося органического вещества, превращающегося в дальнейшем в торф.



# Болота России и Сибири.

Западная Сибирь- лидер по заболоченности во всем мире. Площадь болот там достигает 42% от всей площади.





# Сестрорецкое болото

Сестрорецкое болото — заказник регионального значения, особо охраняемая природная территория. Занимает площадь 10 км<sup>2</sup>. Через заказник протекают реки Сестра и Чёрная. Сестрорецкое болото — один из редких природных объектов, которое практически не затронуто человеческим воздействием. Оно не подвергалось осушению, поэтому здесь сохранились типичные болотные комплексы, дающие представление о местности, на которой строился Санкт-Петербург



# Мшинское болото

Мш́инское болото́ — государственный природный заказник федерального подчинения. Заказник расположен на водоразделе рек Оредеж и Ящера, на территории Лужского и Гатчинского районов Ленинградской





# Мшинское болото

Возраст болота около восьми тысяч лет. За это время в нём отложились большие запасы торфа, средняя толщина залежей 3 м, а местами достигает 6 м. области. В заказнике в естественных условиях обитает большое количество редких зверей и птиц. Здесь ведутся научные исследования Санкт-Петербургского университета, а также организуются туристские походы.



# Васюганские болота



Васюганские болота — одни из самых больших болот в мире, расположены в Западной Сибири, в междуречье Оби и Иртыша.

С 2007 года Васюганские болота являются кандидатом на включение в список Всемирного наследия ЮНЕСКО.



# Васюганские болота



Площадь болот 53 тыс. км<sup>2</sup> протяжённость с запада на восток — 573 км, с севера на юг — 320 км. Васюганские болота возникли около 10 тысяч лет назад и с тех пор постоянно увеличиваются — 75 % их современной площади было заболочено менее 500 лет назад. Болота являются основным источником пресной воды в регионе.