



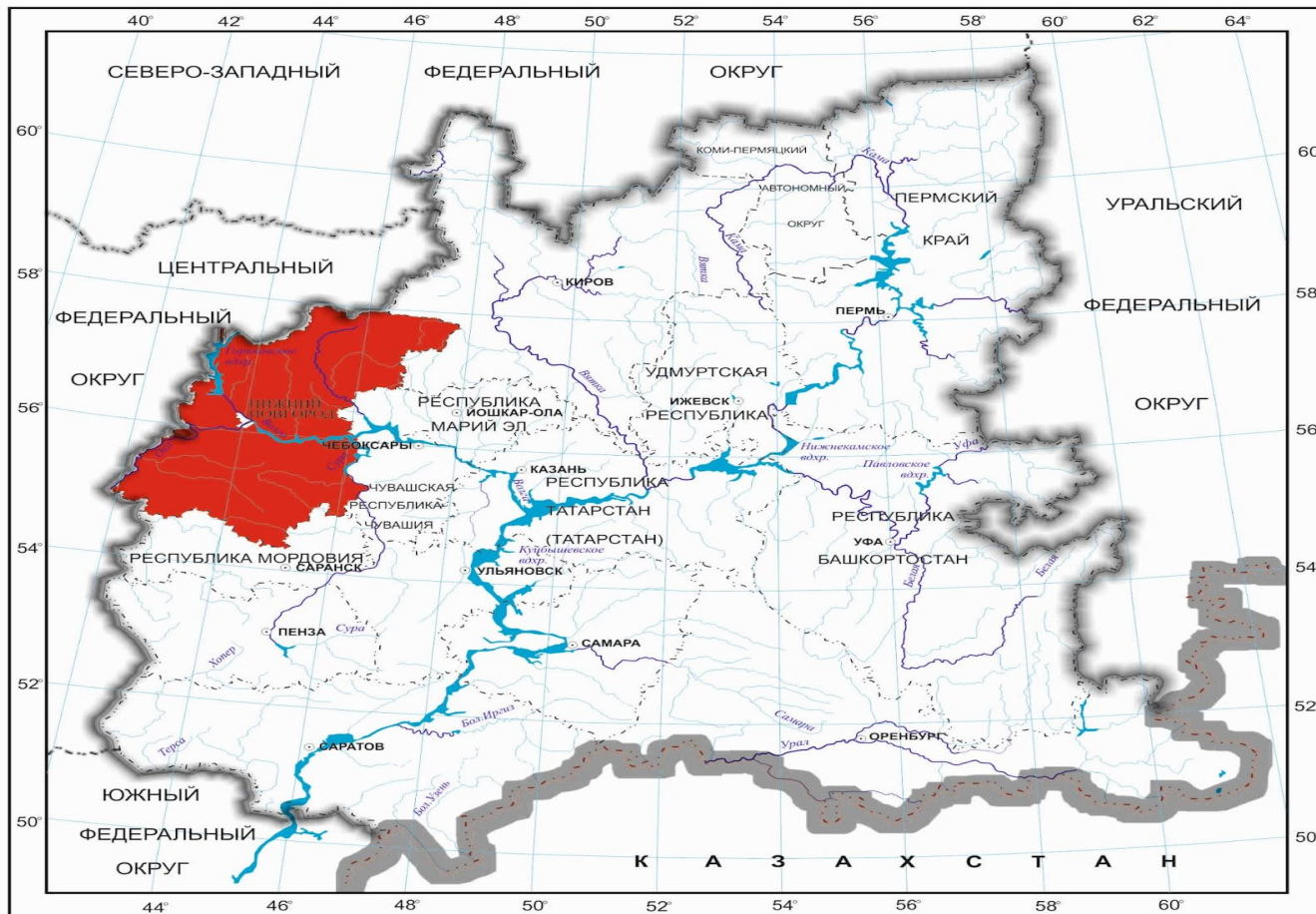
**Земля моя родная -
Нижегородская область.**

**Геологическое строение.
Рельеф**



*У каждого есть Родина
своя,
У каждого есть дом, где
он родился...
(Н. Дружков)*

Положение Нижегородской области в ПФО



Масштаб 1 : 7 500 000
 75 0 75 150 300 375

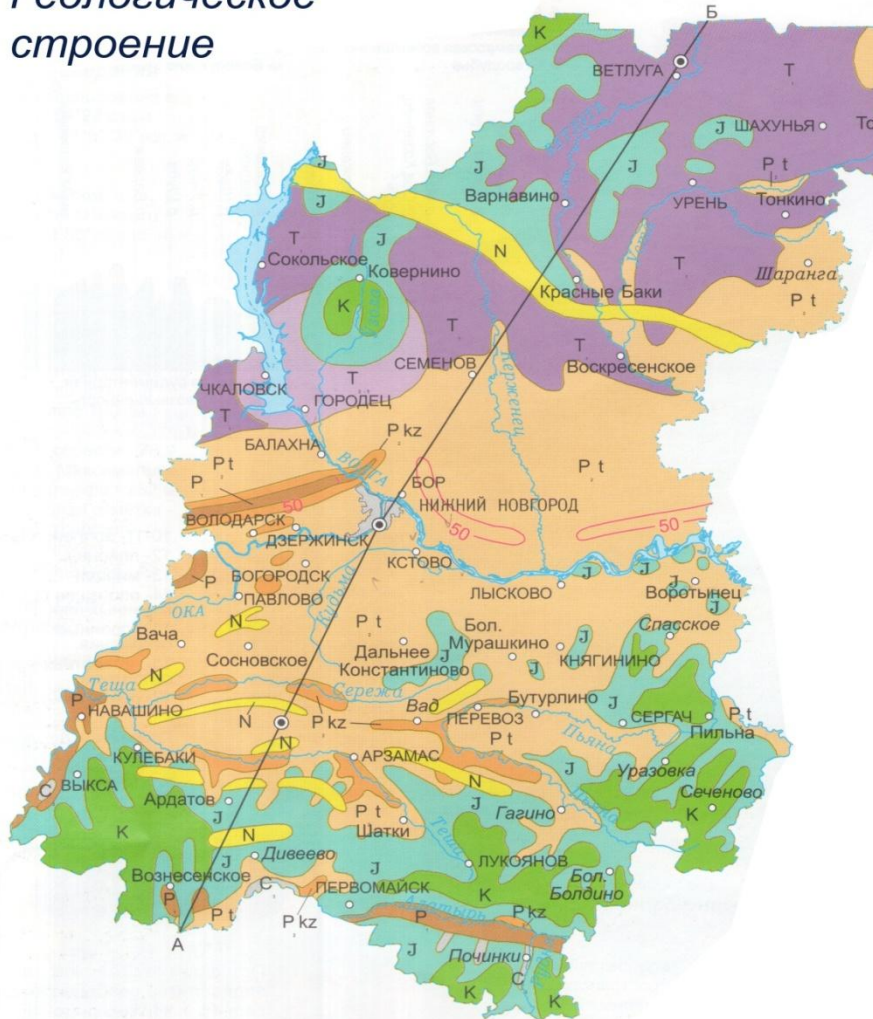
УСЛОВНЫЕ ОБОЗНАЧЕНИЯ

- НАСЕЛЕННЫЕ ПУНКТЫ**
- НИЖНИЙ НОВГОРОД — центр Приволжского федерального округа
 - КИРОВ — Административные центры субъектов Российской Федерации, находящихся в пределах Приволжского федерального округа
- ГРАНИЦЫ**
- государственные
 - Приволжского федерального округа
 - субъектов Российской Федерации
 - федеральных округов Российской Федерации
 - территории бывшего Коми-Пермяцкого автономного округа

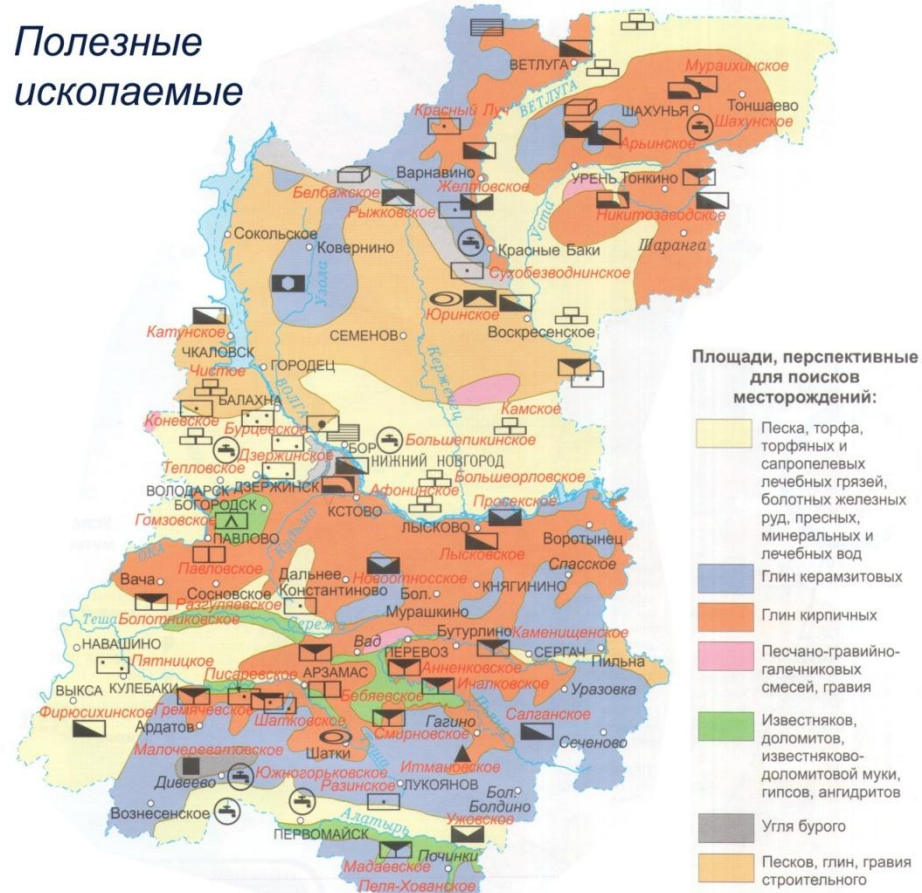
Примечания:
 1. С 1 декабря 2005 года Пермская область и Коми-пермяцкий автономный округ объединены в Пермский край.
 2. Названия субъектов Российской Федерации, одноименные названиям их центров, на карте не подписаны.

Авторская карта: Варенов А.Л.

Геологическое строение



Полезные ископаемые



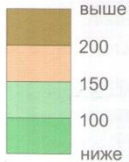
Площади, перспективные для поисков месторождений:

- Песка, торфа, торфяных и сапропелевых лечебных грязей, болотных железных руд, пресных, минеральных и лечебных вод
- Глин керамзитовых
- Глин кирпичных
- Песчано-гравийно-галечниковых смесей, гравия
- Известняков, доломитов, известняково-доломитовой муки, гипсов, ангидритов
- Угля бурого
- Песков, глин, гравия строительного
- Глин светложущихся, тугоплавких, формовочных

Знаки месторождений и проявлений

- Титановые и циркониевые минералы
- Глины кирпичные
- Глины керамзитовые
- Глины тугоплавкие
- Пески стекольные
- Пески строительные и для силикатных изделий
- Пески формовочные
- Песчано-гравийно-галечные смеси
- Строительный камень: доломиты, известняки, доломитовая мука
- Гипсы
- Ангидриты
- Каменная соль
- Краски минеральные
- Пресные питьевые воды
- Минеральные воды
- Лечебные грязи: торфяные, сапропелевые
- Алмазы (проявление)
- Уголь бурый (проявление)
- Торф

**Шкала высот
в метрах**



Условные обозначения

- эрозионные останцы
- овраги и балки
- оползни
- карст
- карстовые пещеры, провалы
- пуги
- "мертвые" сквозные долины
- камни
- скопления валунов
- мелковолнообразный бургисто-гривистый рельеф с параболическими дюнами (эоловый)
- северная граница древней долины Волги
- археологические памятники, выраженные в рельефе

Границы распространения льдов и конечноморенные гряды отдельных стадий отступления максимального оледенения:

- ултрасальной
- лялинской
- лухско-устинской
- сергачской