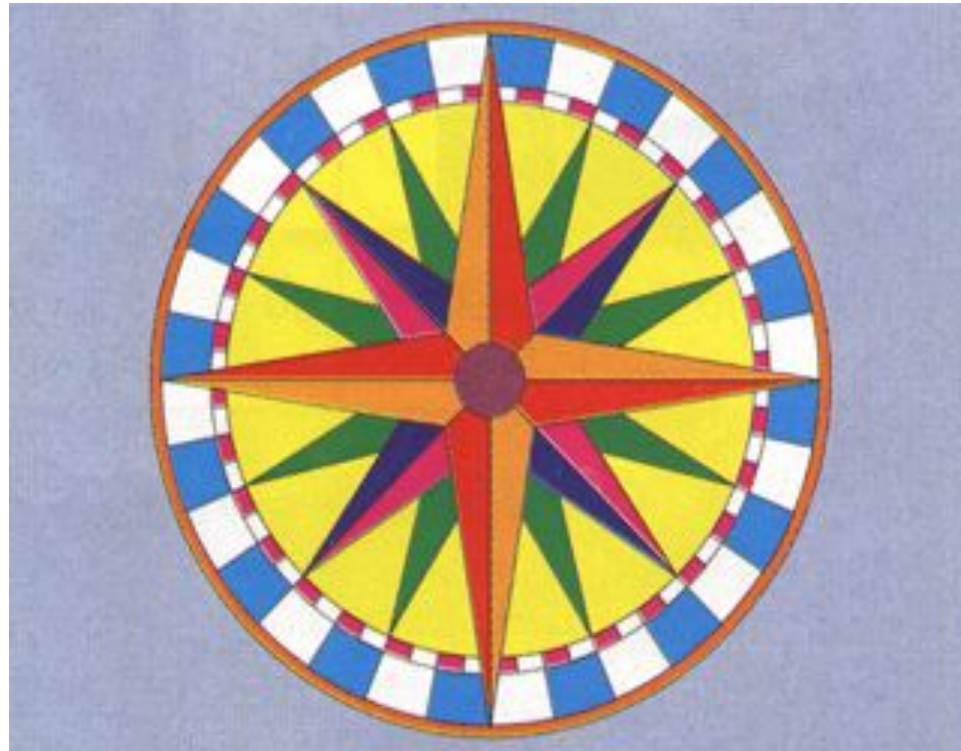


Составные части географии



Выполнила: учитель географии
Валуйская Л.Н.

География

Физическая

Социально-экономическая

Охрана природы и
природопользование

Геоэкология - раздел географии, исследующий экосистемы

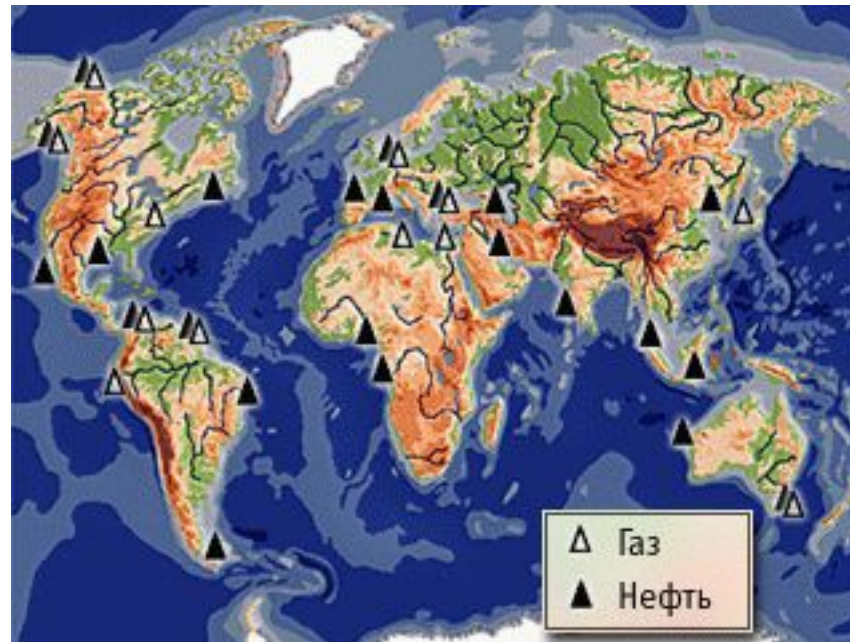


География религий - научная отрасль географии, изучающая распространение мировых и национальных религий



География природных ресурсов

Раздел географии, исследующий размещение отдельных видов ресурсов, проблемы их оценки, комплексного использования и воспроизводства



География мирового хозяйства- научная дисциплина, исследующая совокупность взаимосвязанных хозяйств стран мира и их развитие в ходе МГРТ



География транспорта



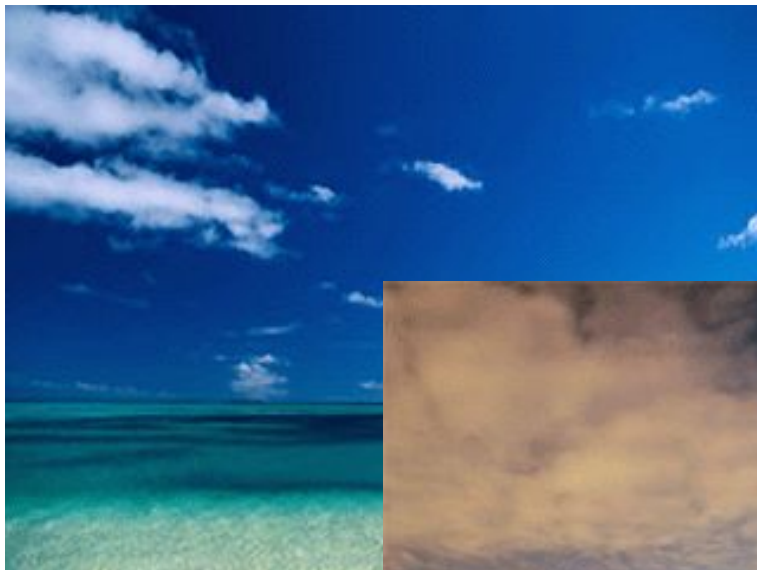
География населения - отрасль социально-экономической географии, изучающая состав и размещение населения



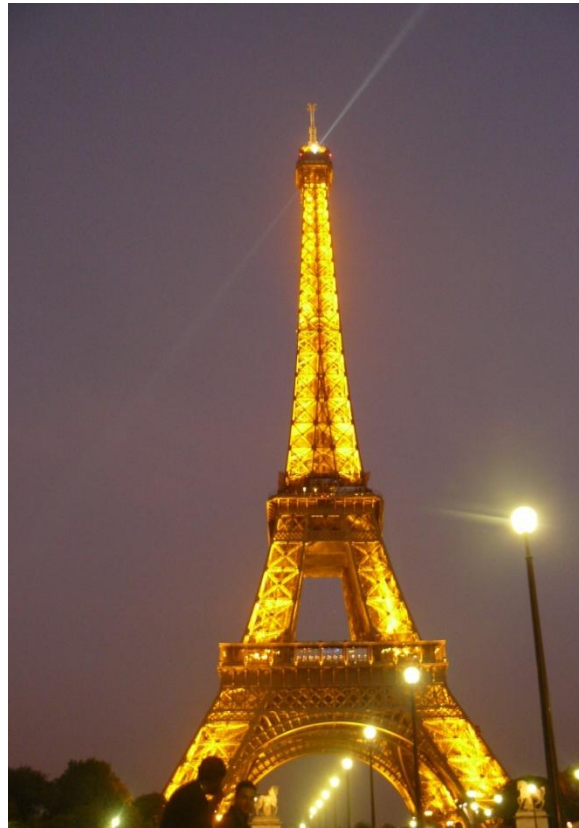
География вкусов- раздел социальной географии, изучающий географические аспекты отношения людей к пище, одежде т.п.



Рекреационная география



География туризма



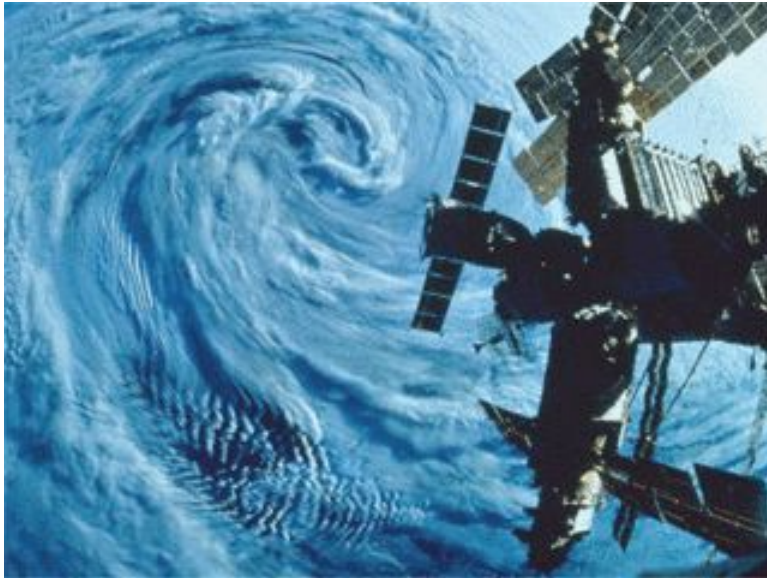
Зоогеография



Медицинская география



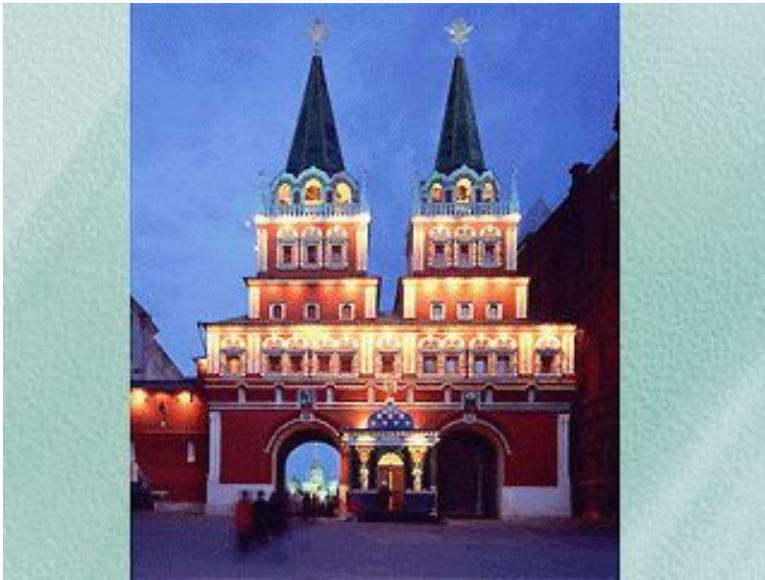
Космическая география



География человека



География культуры



МОСКВА



ЛОНДОН

География архитектуры



Австралия. Бухта Сиднея



Тауэрский мост



Лондон. Биг-Бен



Словакия

География искусства



**Левитан.
Лесистый берег**



**Шишкин.
Лес в
Мордwiнoвe**



**Чернецов.
Вид на Волгу**

География везде

