

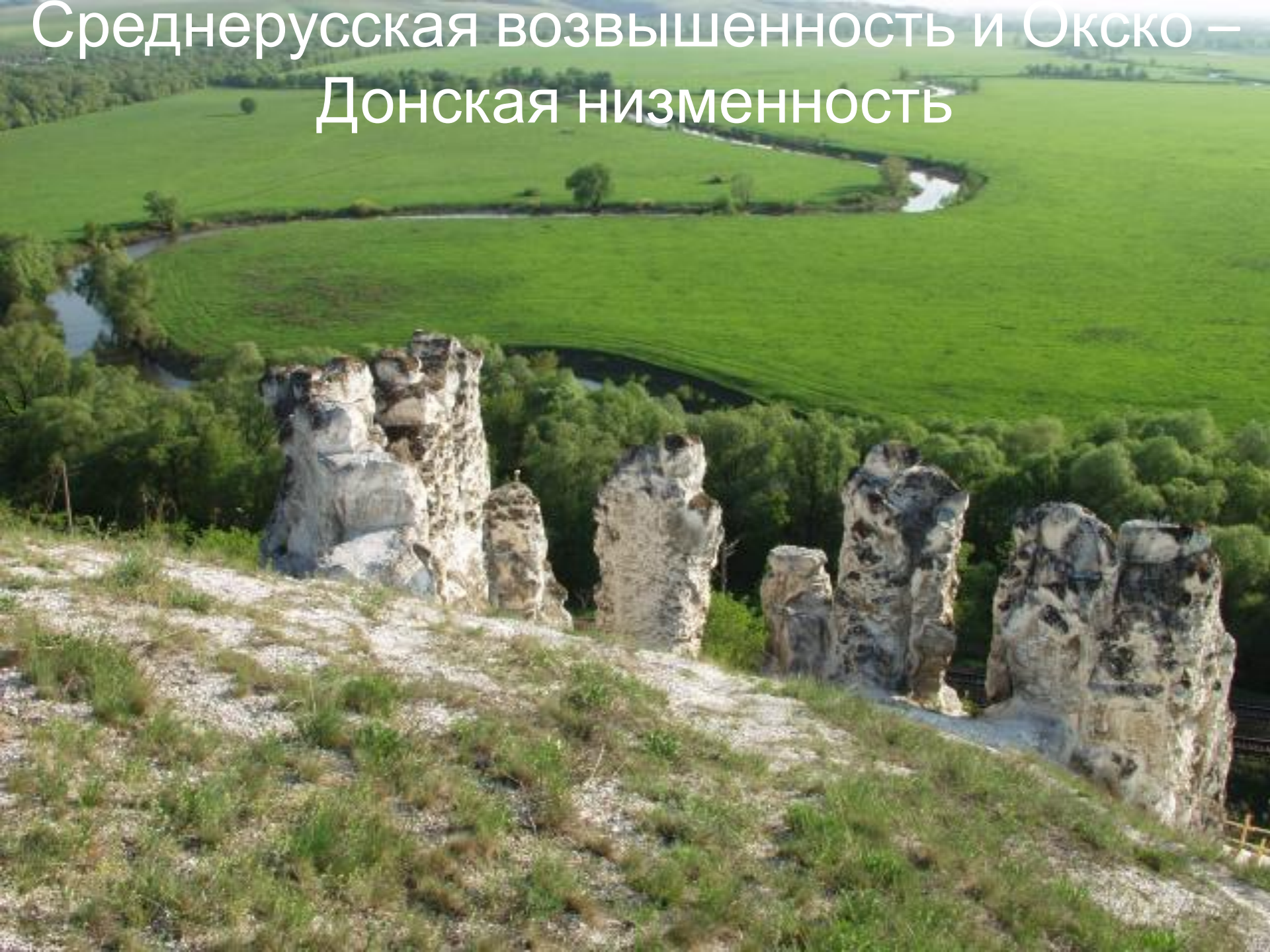
ЦЧР

# Среднерусская возвышенность





# Среднерусская возвышенность и Окско – Донская низменность



# Р. Дон



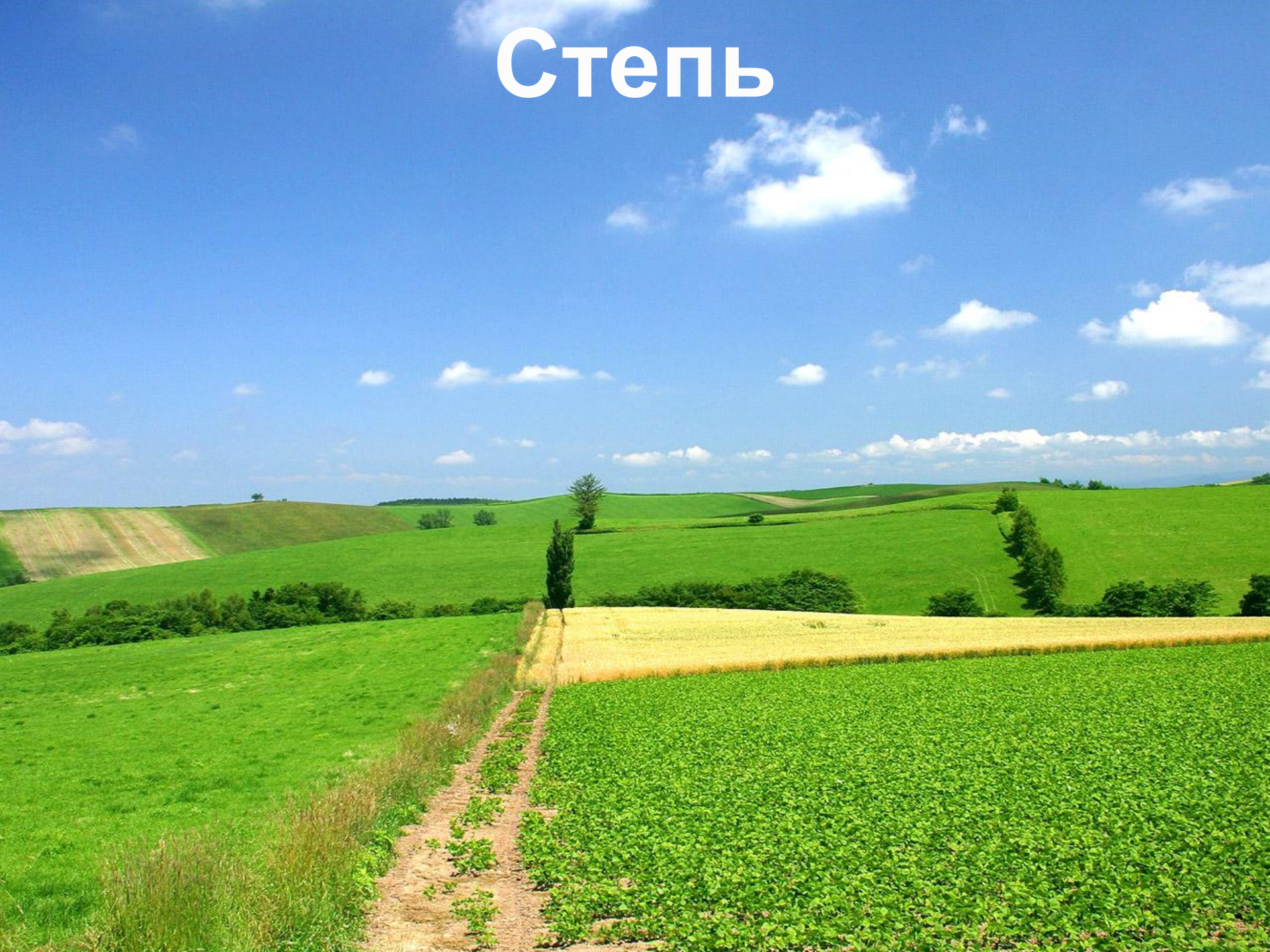


# Лесостепь





# Степь





# Чернозем



# KMA





# KMA







Магнетитовый кварцит  
Колл. В. С. Дуброва

Магнетитовый кварцит  
Колл. В. С. Дуброва

# Магнетитовый кварцит



# МГОК





# Железорудные окатыши





Гидродротехническое сооружение, предназначенное для складирования пустых пород средствами гидромеханизации.

Г. состоит из ограждающих дамб, создающих ёмкость, включая и пруд-отстойник, устройств для отвода осветлённой воды и сооружений для пропуска паводковых и ливневых вод. Г. устраивают в замкнутых котлованах (выработанное пространство карьера, овраги, перегороженные дамбами), на равнинах с дамбами обвалования с четырёх сторон, на косогорах с возведением дамб с трёх сторон.





# Техногенное болото





# Техногенная почва





Seerga "Wheat"

# Пшеница



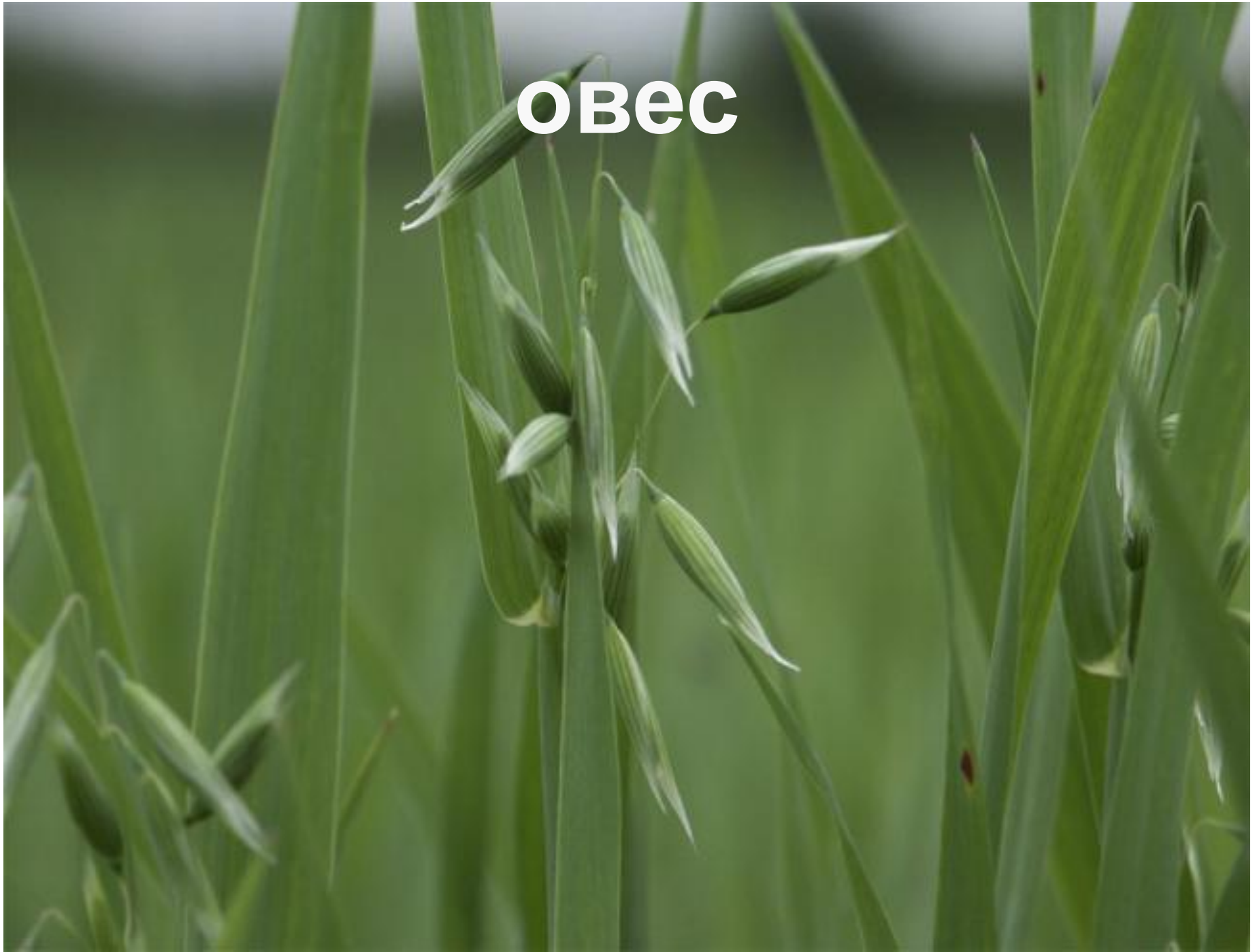




рожь



**ОВЕС**





# Сахарная свекла





# Подсолнечник





ГОСТ Р 52969-2008  
Масса нетто 180 г

**Вкуснотеево**

**МАСЛО  
СЛИВОЧНОЕ  
КРЕСТЬЯНСКОЕ**

**72,5%**









# Липецк





# Новолимецкий металлургический комбинат





# Липецкий трактор (завод больше не существует)







ОАО "РАСО" 2nd FLOOR OFFICE



# АН-148



# ИЛ-96





**Воронжсинтезкаучук**





ВОРОНЕЖСКИЙ МЕХАНИЧЕСКИЙ ЗАВОД

ВОРОНЕЖСКОМУ ЗАВОДУ - 80

М875МО36

X009HX36

С362МЕ36





тяжмехпресс

The image shows the exterior of a multi-story building with a light-colored facade and numerous windows. A prominent blue canopy over the entrance features the text 'тяжмехпресс' in white Cyrillic letters. The entrance itself is framed by white columns and glass doors. Several air conditioning units are visible on the building's facade, and a flag is flying on a pole to the right of the entrance. The foreground is a paved area, and some foliage is visible in the upper left corner.

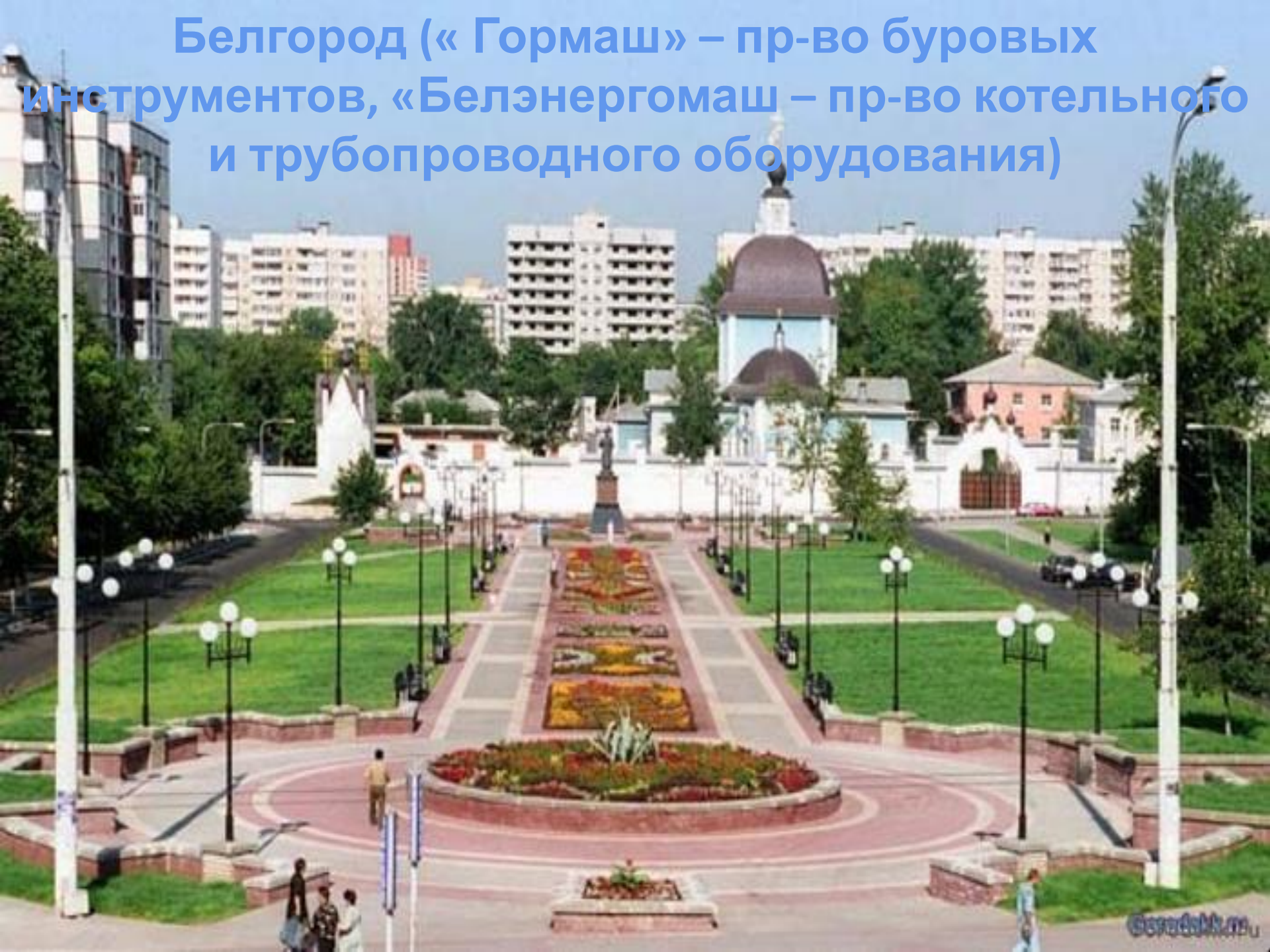


# Кузнечно-прессовое оборудование





Белгород («Гормаш» – пр-во буровых инструментов, «Белэнергомаш – пр-во котельного и трубопроводного оборудования)





# Курск (пр-во химических волокон)





Тамбов ( пр-во запчастей для машиностроения,  
бытовой химии, противогазов, респираторов)

