



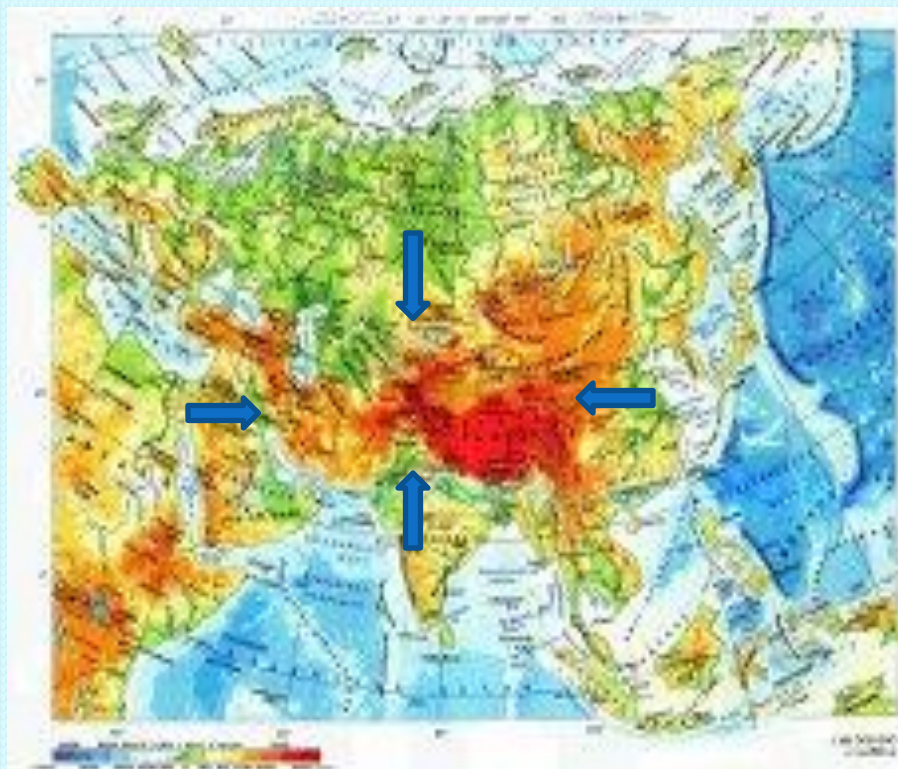
Сабақтың тақырыбы:

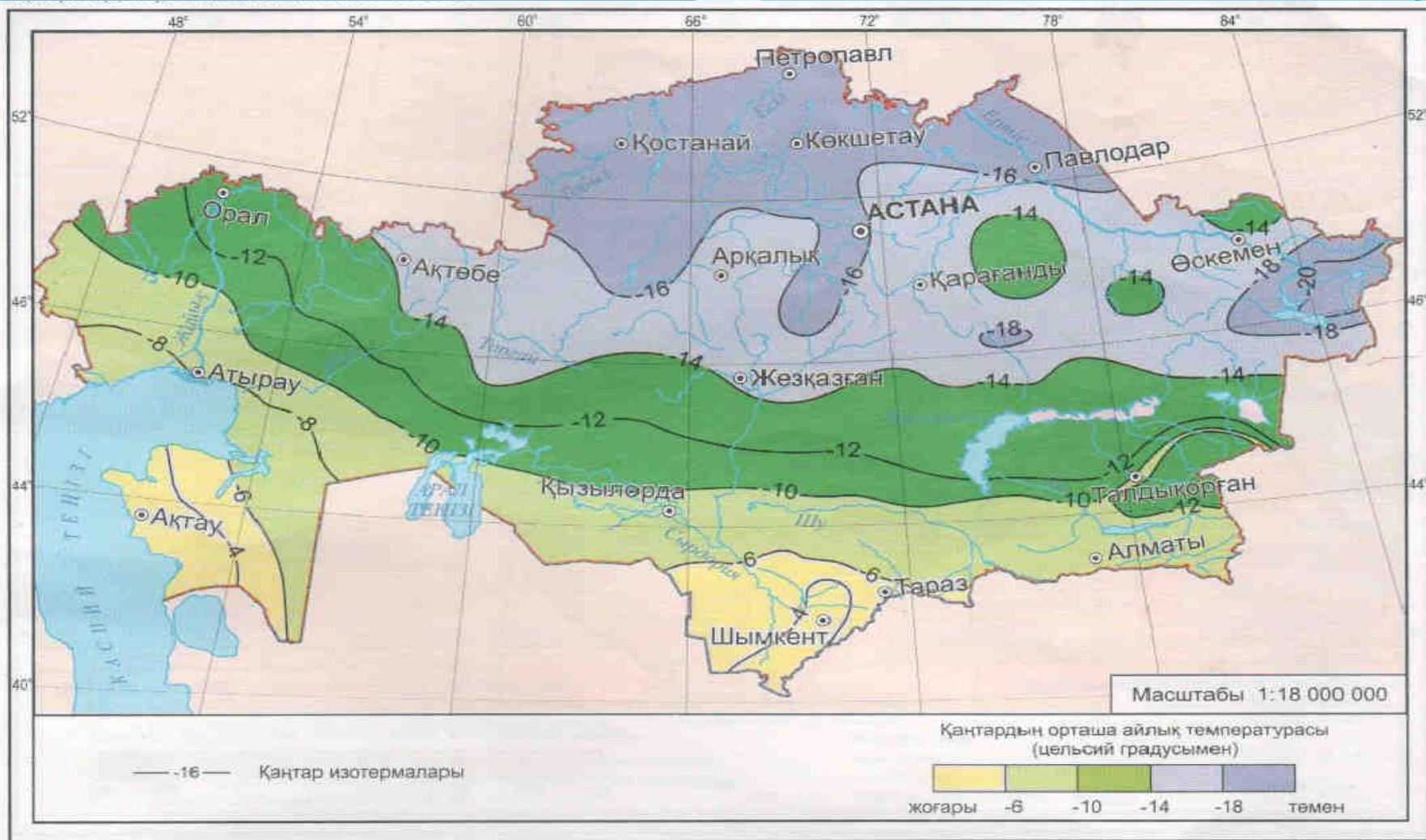
Климаттың адам
өмірі мен оның
шаруашылық
әрекетіне тигізетін
әсері.

Мақсаты:

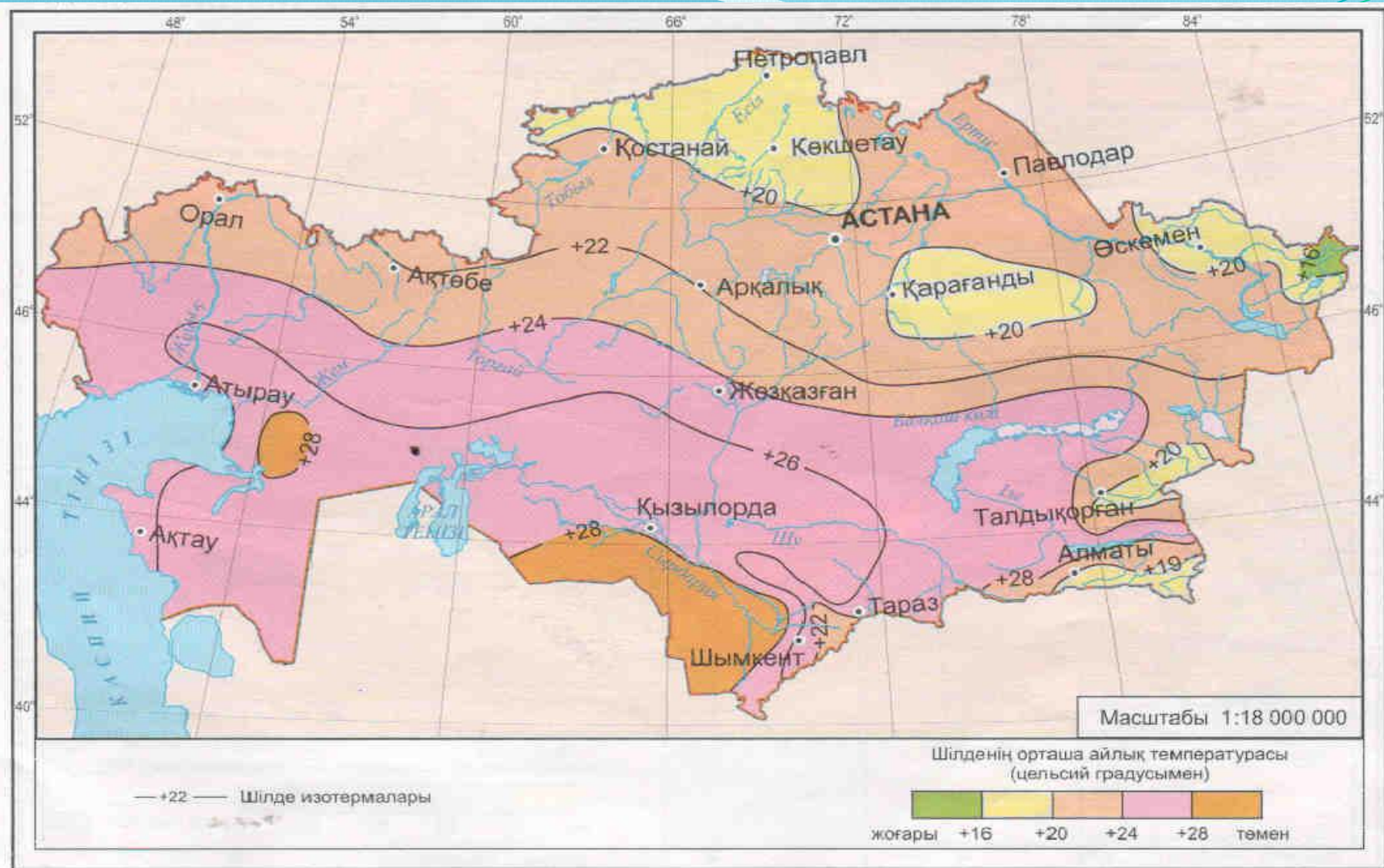
Өз Отанымыз, Қазақстан аумағында қалыптасатын климат құбылыстары және климат құбылыстарының адам өміріне, шаруашылыққа тигізетін әсері

Қазақстан аумағының созылып жатуына, сондай-ақ жер бедерінің әртүрлілігіне байланысты ауа температурасы әркелкі тараған. Қазақстан Еуразия материгінің орталығында орналасқандықтан климаты шұғыл континентті, қоңыржай белдеудің оңтүстігіне орналасуына байланысты жыл мезгілдері айқын байқалады



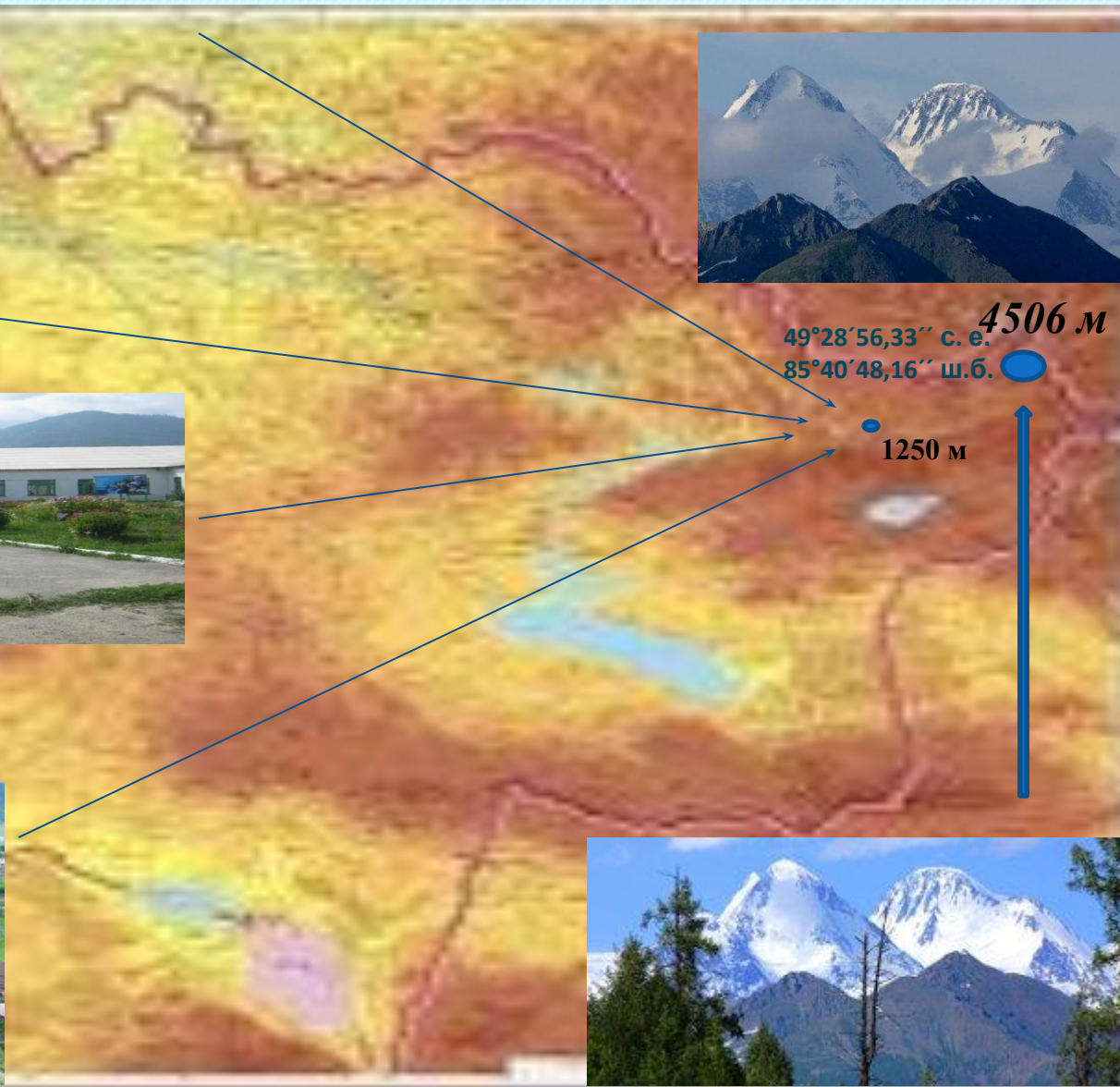


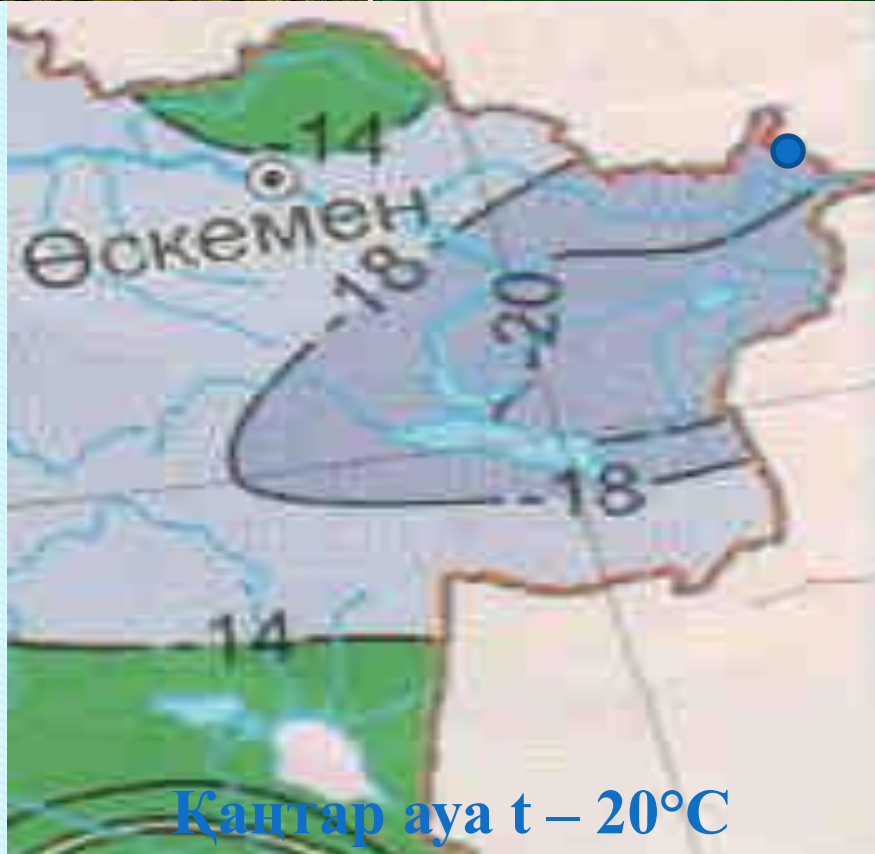
Қаңтар айының орташа температурасы солтүстіктен оңтүстікке қарай -19°C - ден -1,5°C - ге дейін артады.



Шілде айының орташа температурасы солтүстікте +19°C - ден оңтүстікте +28°C / +30°C - ге дейін артады

**ШҚО. Катонқарағай ауданы. Топқайың ауылы. Есімхан көшесі 16.
«Топқайың орта мектебі» коммуналдық мемлекеттік мекемесі**





Қаңтар ауа $t - 20^{\circ}\text{C}$



Шілде ауа $t + 16^{\circ}\text{C}$

*Алтай тауы, ауа температурасы биіктік бойынша өзгереді.
Және өз жерімізде температура инверсиясы байқалады.*

Катонқарағай ауданы РФ шекарасында орналасқан

Мұзтау шыңы 4506 м

Оңтүстікте жаз өте ыстық, құмның беті 60°C - 70°C - ге дейін қызады, құрғақ ауаның пайда болуы ылғалдың аздығы, ыстық құрғақ жел –
аңызак тән.

Ауыл шаруашылығына зиянын келтіреді.

Қазақстан жерінде 20 жыл ішінде 4 рет болады.

Қуаңшылық, аңызак



Шанды дауылдар қалыптасып, жер эрозиясын туындатады.

**Мамандардың пікірінше, соңғы 30 жылдың ішінде
Маңғыстаудағы құмды аумақтардың көлемі
15-20 % өсіп кеткен.**



Қуаңшылық пен аңызак желден жер беті су тапшылығынан жарылып, ауылшаруашығына зиян келтіреді, өрт қауіпсіздігі туындайды



Қуаңшылық пен аңызакқа

қарсы күресу үшін:

**қар, тоқтату, орман
алқаптарын отырғызу,
жер суару шаралары
қолданылады.**

Қар тоқтату



Ағаш отырғызы



АҒАШ ОТЫРҒЫЗУ





УЧІК



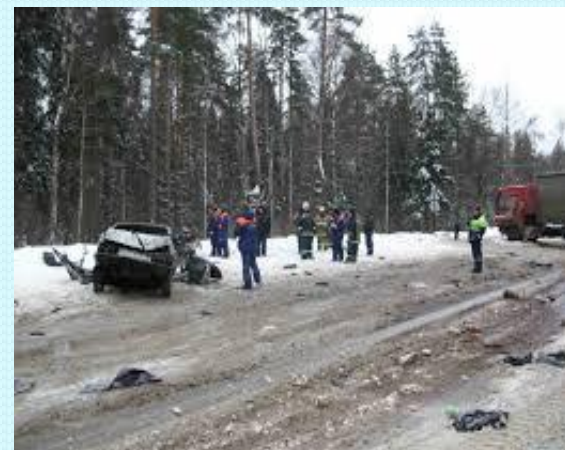


Көктем мен күз мезгілдерінде, Қазақстан жеріне Сібір антициклоны еніп, үсік жүреді. Шаруашылыққа және адам өміріне зиян келтіреді

Көктайғак



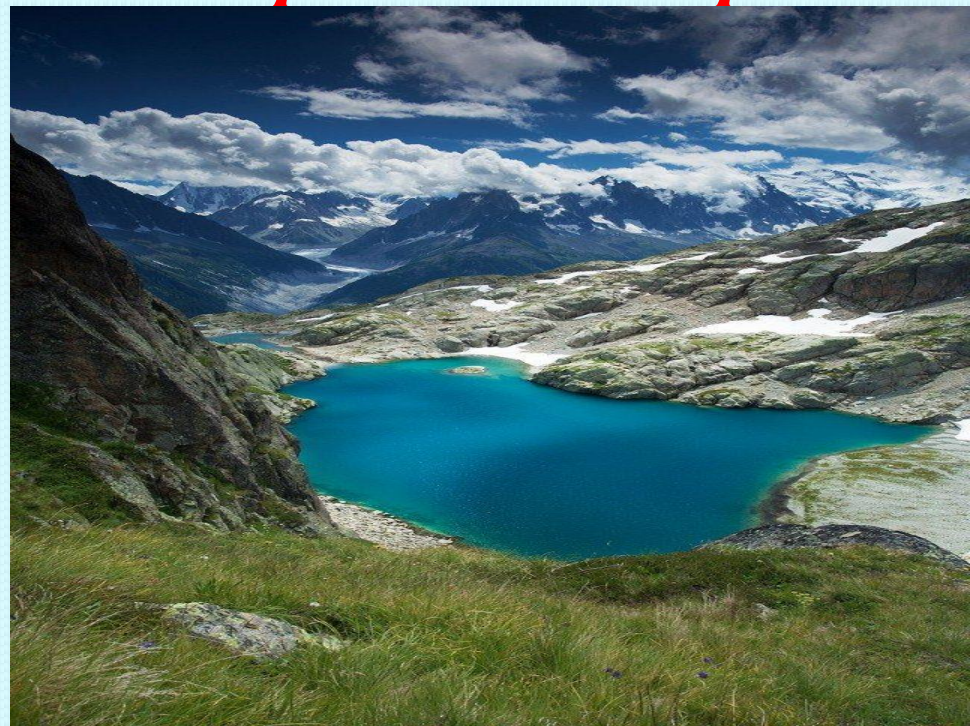
Автокөліктер апаттарынан адам өміріне және мал шаруашылығына нұқсан келтіреді



1) Өсімдіктердің өсуіне қолайлы жағдайды анықта.

2) Қазақстанның қай аймақтары өсімдіктерді өсуіне ең қолайлы деп ойлайсыңдар?

3) ШҚО қандай ендікте, қандай климат белдеуінде жатыр? Оның жер бедері ерекшеліктері.



1) Өсімдіктер өсу үшін оларға жылу, жарық, ылғал қажет.

2) Өсімдіктердің өсуіне Қазақстанның солтүстігі, өйткені мұнда жылу, жарық және ылғал жеткілікті. Ал оңтүстігінде жылу көбірек болғанмен ылғал аз болып келеді.

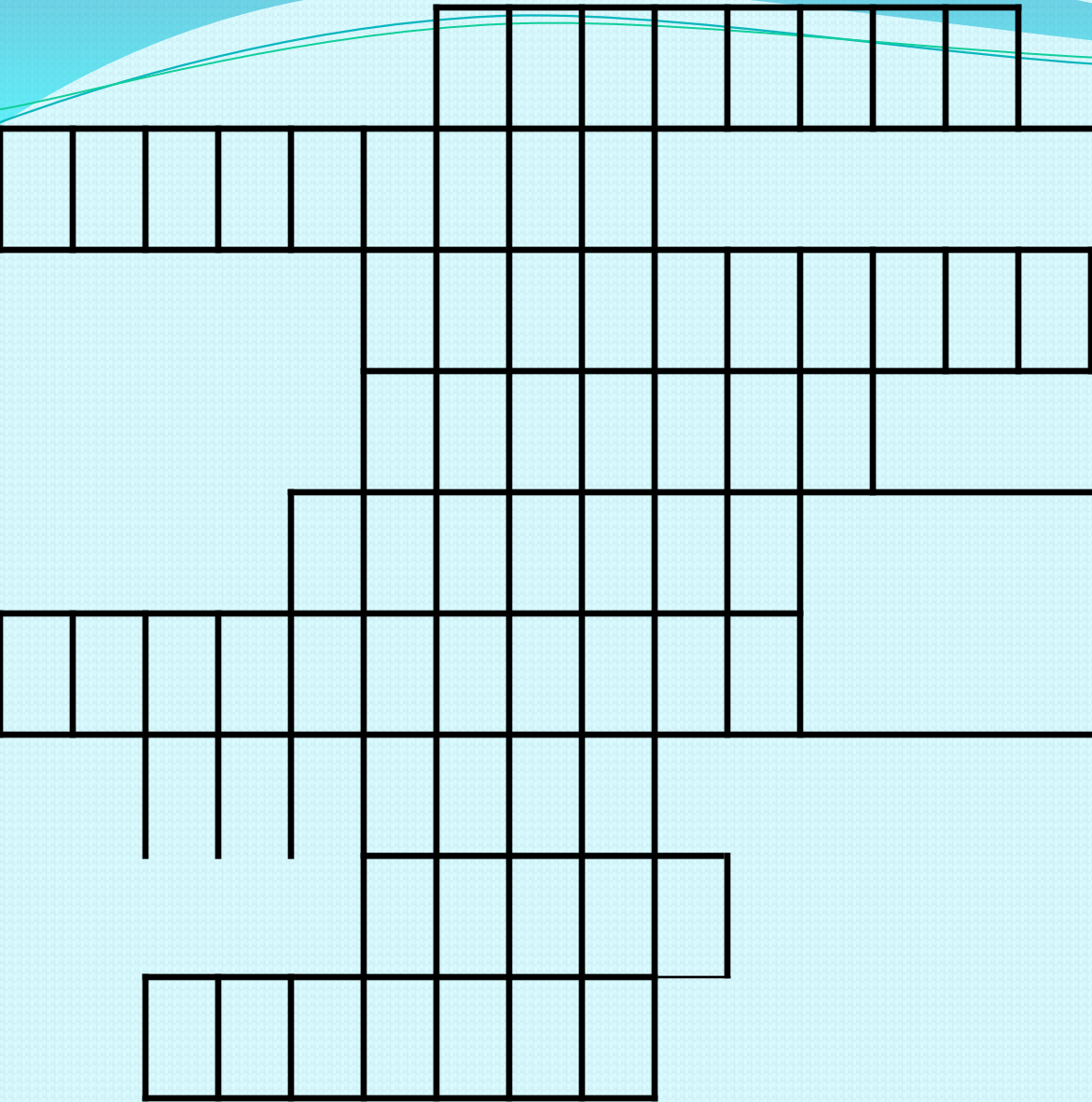


1. Агроклиматтық қорлар. Қазақстанның көп жерінде климат адам денсаулығына тиімді. Қарағайлы ормандарда, өзен мен көл жағаларында, тау аңғарларында климаттық санатойлер көп. Қазақстан аумағында жылу барлық ауыл шаруашылық дақылдарының пісіп-жетілуіне тікелей байланысты.

Республиканың солтүстігінде жаздық бидай, зығыр, көкөніс және бау-бақша өсіру үшін, орталықта дәнді дақылдар, күнбағыс, қарақұмық, картоп өсіруге, оңтүстігінде күріш, мақта, темекі, жүзім, қант қызылшасын өсіруге қолайлы.



*«Комфорт зонасы» климат элементтерінің
үйлесімі адамның көңіл күйіне жайлы зона.
Өсімдіктердің өсіп-өнуі үшін қолайлы
температура 10°C-тан жоғары болу керек.*



1 А У А Р А Й Ы

2 Б А Р О М Е Т Р

3 А М П Л И Т У Д А

4 Қ О Р Д А Й

5 М У С С О Н

6 Т Р О П О С Ф Е Р А

7 Ф Л Ю Г Е Р

8 Б Р И З

9 К Л И М А Т



Географиялық диктант

1. Ауа райының көп жылдар бойы қайталанып отыратын белгілі бір типтерін _____ деп аталады.

2. Қазақстанның климаты _____.

3. Күн радиациясы _____.

Тура күн радиациясы _____.

4. Ауа жылынғанда көлемін ұлғайтатындықтан, жоғары көтеріліп, сирейді. Соған сәйкес _____.

Керісінше ауа салқындағанда тығыздала түседі де, _____.

Ойлан, Тап! Ойыны.

- 1. Ең төмен атмосфералық қысым Қазақстанның қай нүктесінде?**
- 2. Биіктік артқан сайын ауа қысымының кемитіні неліктен?**
- 3. Ауадағы субуы бар екендігін дәлелдейтін мысал келтір.**
- 4. Неліктен Алтай тауының басындағы қар мен мұздықтар жаз айларында еріп кетпейді?**