

Презентация по географии

Тема урока:

Виды изображения земной поверхности

5 класс

Подготовила учитель
географии

МКОУ Кучеряевская ООШ

Патока Ирина Николаевна

РАЗМИНКА

- Сколько на Земле материков? Назовите
- Сколько океанов?
- Что такое остров?
- Что такое глобус?
- Кто первым изготовил глобус?
- Что такое параллели?
- Что называют меридианами?
- Чем примечательны отдельные параллели и меридианы Земли?
- Кто совершил первое кругосветное путешествие?
- Кто первым определил шарообразность Земли?
- Что такое масштаб глобуса?

ГЛОБУС- МОДЕЛЬ ЗЕМНОГО ШАРА



- **Достоинство глобус:**
- Объёмность

- **Недостатки:**
- Нельзя показать мелкие объекты: кварталы, сады, родники.

ПЛАН МЕСТНОСТИ



- Не учитывается кривизна поверхности земли;
- Изображают небольшие участки земной поверхности;
- Нет градусной сетки;
- Простота изображения
- условными

ГЕОГФИЧЕСКАЯ КАРТА



- Охватывают большие участки земной поверхности;
- Выполняются по специальным правилам, одно из главных правил - стоитя в масштабе.

ДРЕВНЯЯ ГРЕЦИЯ – РОДИНА КАРТОГРАФИИ

- Древнегреческие ученые первыми :
- -Вычислили размер Земли;
- Указали на шарообразность Земли;
- Использование параллелей и меридианов;
- Создали первую «настоящую» карту с градусной сетью.



КЛАВДИЙ ПТОЛИМЕЙ- ДРЕВНЕГРЕЧЕСКИЙ ФИЛОСОФ И АСТРОНОМ (ОК.90-160)



- Первое собрание карт было помещено в труде «География».
- С этих пор карты стали использовать в научных и практических целях.

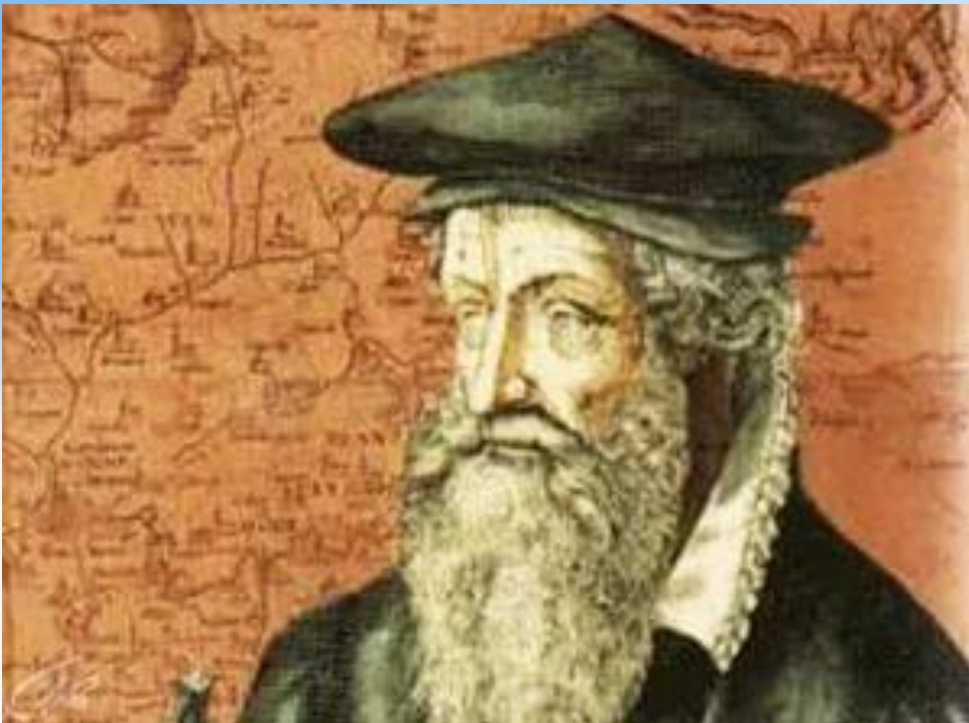
ЭРАТОСФЕН КИРЕНСКИЙ

(276 год до н. э.—194 год до н. э.)



- Греческий математик, астроном, географ, филолог и поэт.
- Первый известный учёный, вычисливший размеры Земли.

ГЕРАРД МЕРКАТОР- ГОЛАНДСКИЙ КАРТОГРАФ 1512-1594



Он издал сборник карт и описаний стран, который назвал Атласом (Атланта), осуждённого навеки держать на своих плечах свод небес.

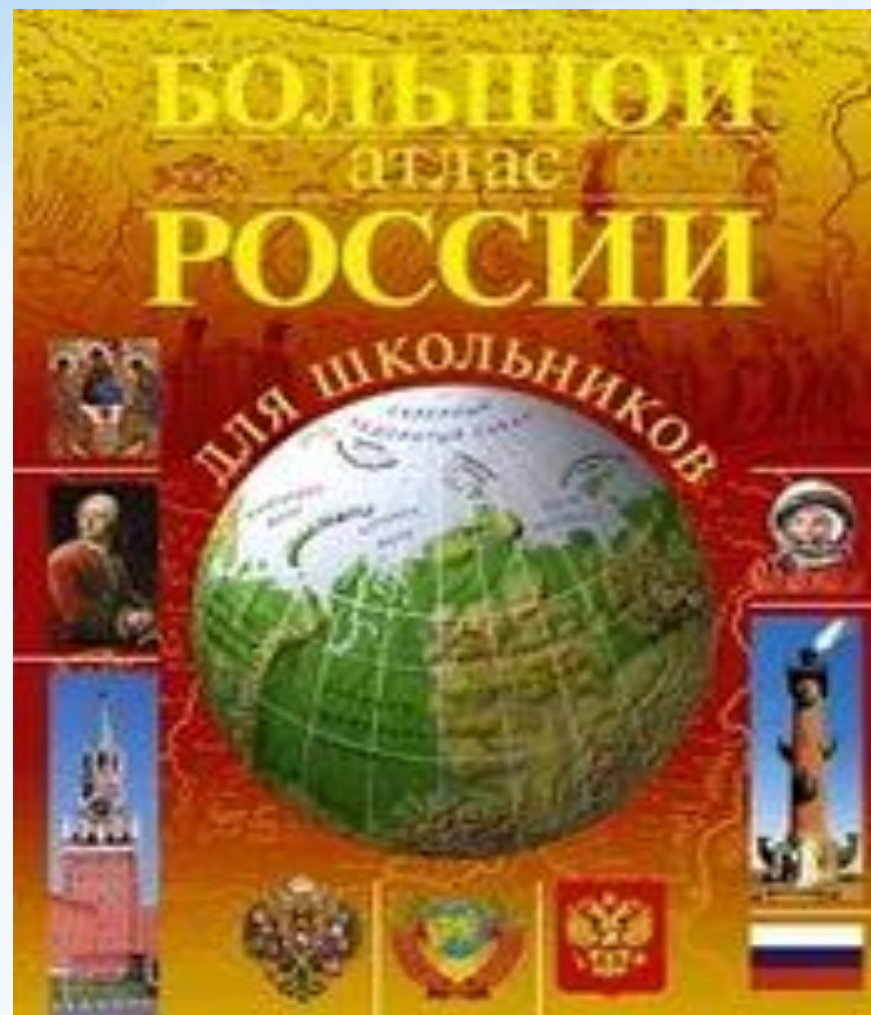
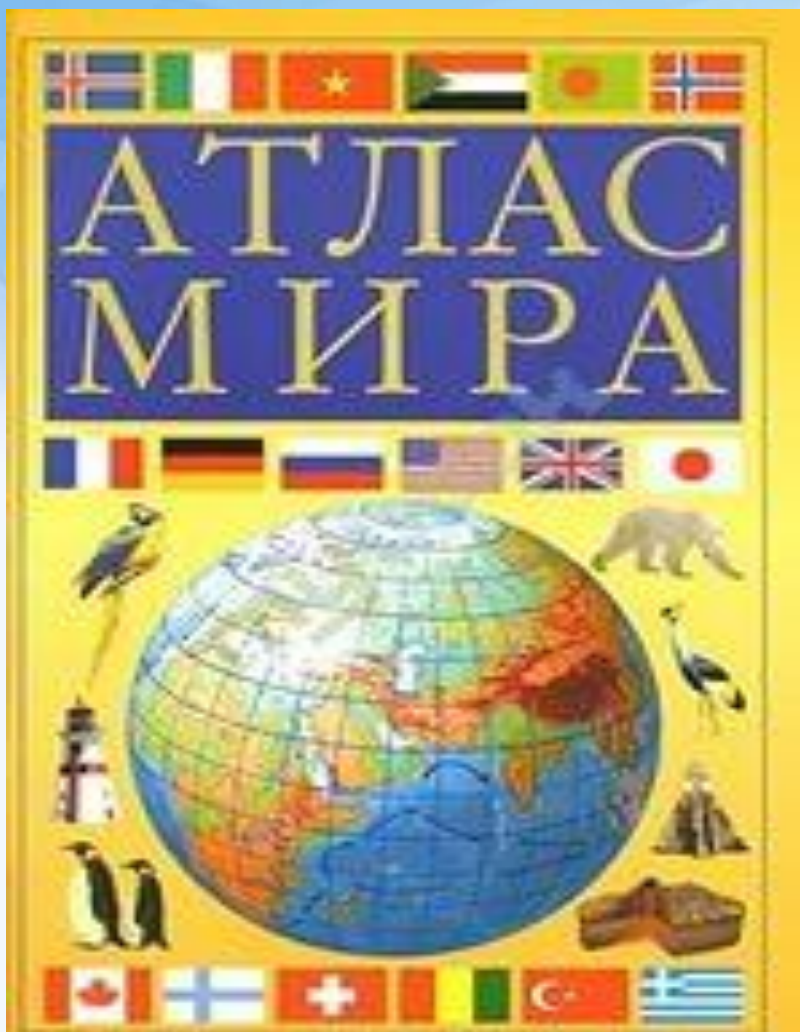
С тех пор все сборники карт называют

атласами

КАРТЫ, СОЗДАННЫЕ ГЕРАРДОМ МЕРКАТОРОМ

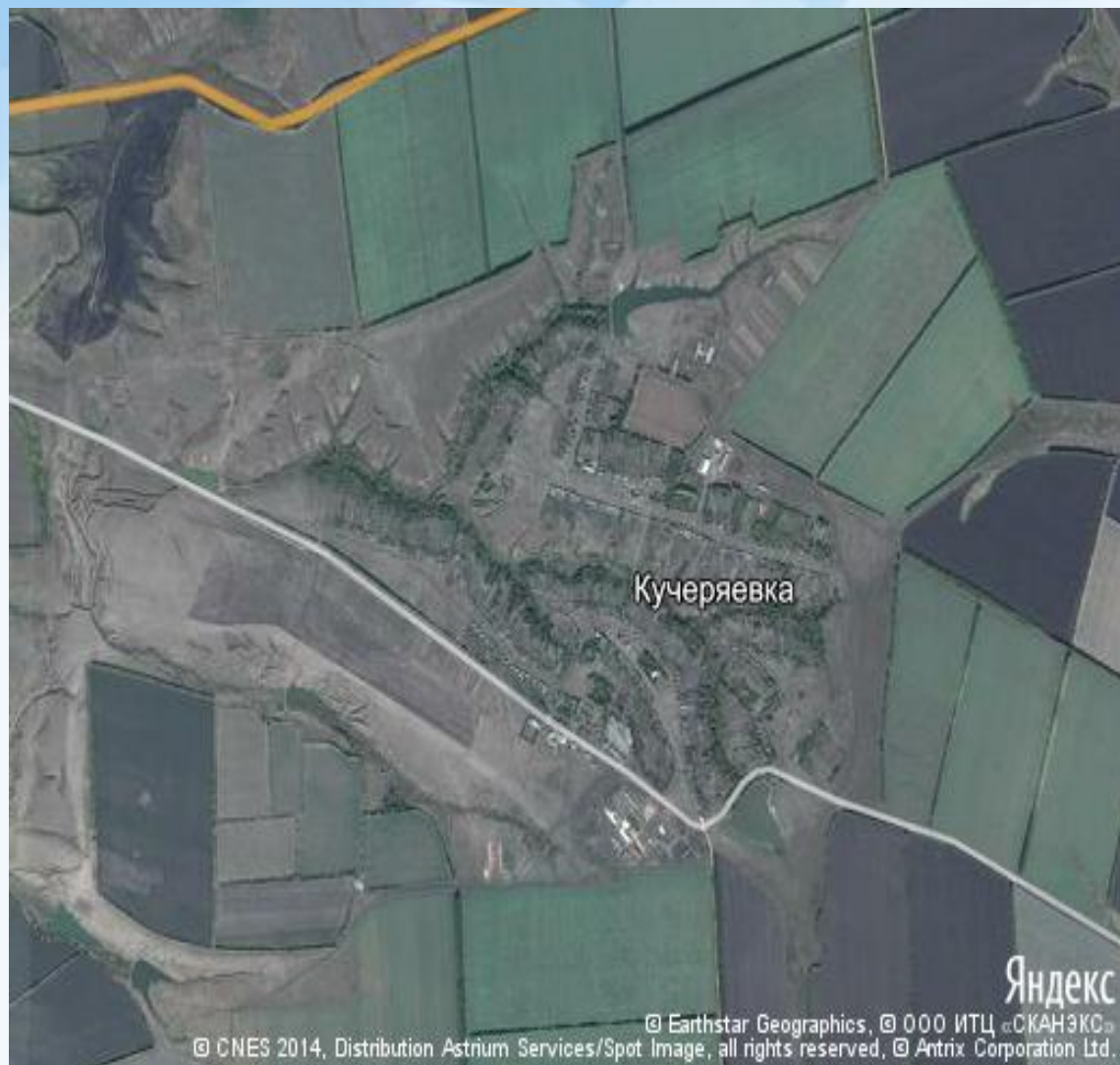


АТЛАСЫ



АЭРОФОТОСНИМКИ

- В 20 в. на помощь картографам пришла аэрофотосъёмка, т.е. фотографирование с самолётов и других различных летательных аппаратов.



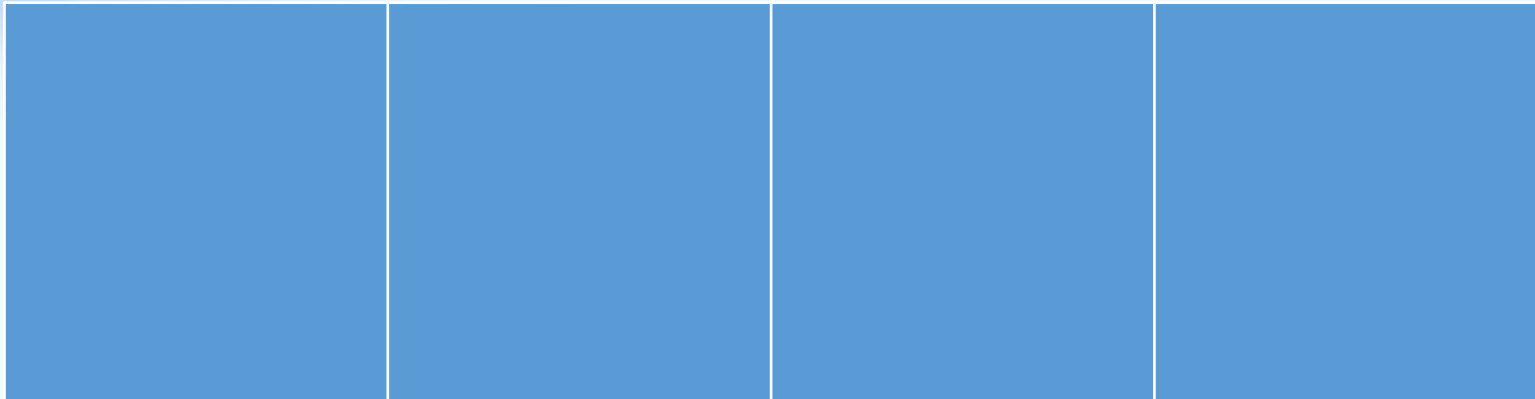
КОСМИЧЕСКИЕ СНИМКИ

- Передают информацию о больших участках земной поверхности, но требуют дешифровки, т.е.



ОБОБЩИМ ПОЛУЧЕННЫЕ ЗНАНИЯ

- **Составьте схему**
- **«Виды изображения земной поверхности»**



ПРОВЕРЯЕМ

Виды изображения земной поверхности

глобус

план

карта

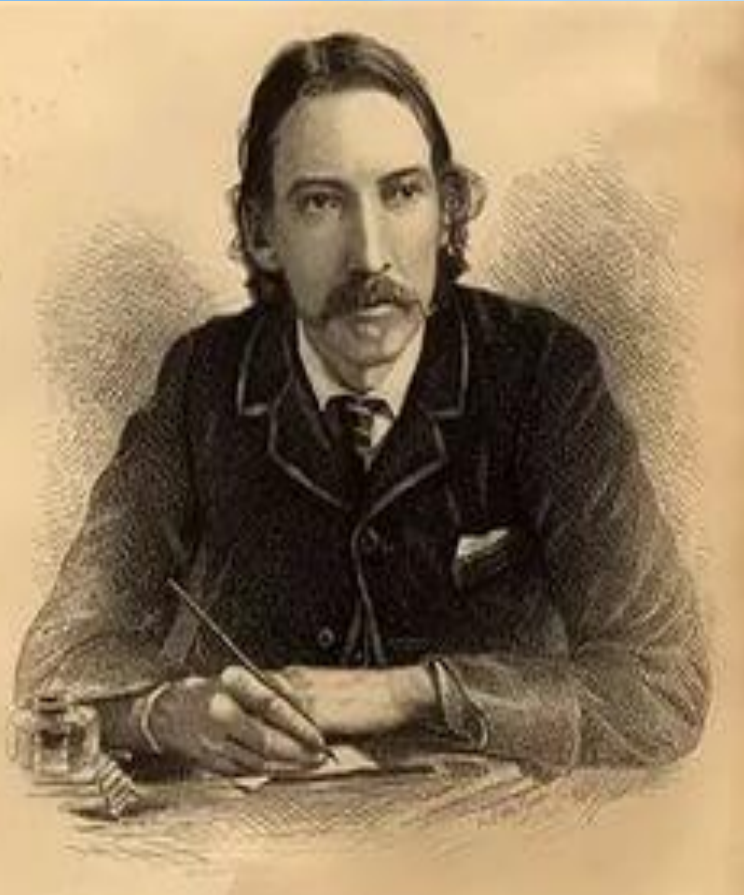
атлас

**Аэрофотоснимки,
Космические
снимки**

РЕФЛЕКСИЯ

- Закончи предложения:
- Сегодня я узнал...
- Было интересно...
- Было трудно...
- Мне помогало справиться...

РОБЕРТ ЛЬЮИС СТИВЕНСОН-
ШОТЛАНДСКИЙ ПИСАТЕЛЬ И ПОЭТ,
АВТОР ПРИКЛЮЧЕНЧЕСКИХ РОМАНОВ
И ПОВЕСТЕЙ 1850-1894



• «Говорят,
некоторые
люди не
интересуются
картами, - я с
трудом этому
верю.»

СПАСИБО ЗА УРОК!

- Домашнее задание § 1, стр. 50-52, запомнить ключевые слова