

Средняя Сибирь

ПРИРОДНЫЕ КОМПЛЕКСЫ РОССИИ



Природный комплекс Средней Сибири



Географическое положение



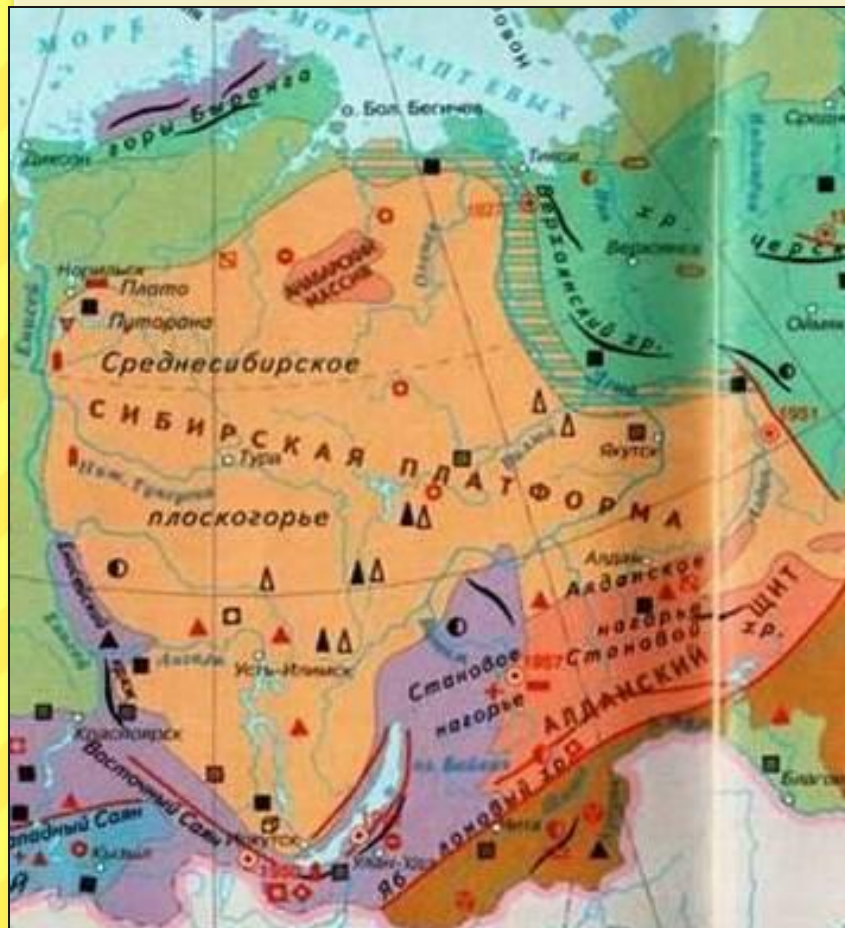
- Средняя Сибирь, $S = 4$ млн. км, расположена в Азии между долиной Енисея с запада, Верхоянским хребтом с востока, морями Карским и Лаптевых с севера и с юга - горами Южной Сибири.
- Находится самая северная точка Евразии и России – мыс Челюскин.
- В центре региона, на юго-восточном берегу оз. Виви, находится географический центр России.
- Протяжённость с севера на юг — 2800 км, с запада на восток — 2500 км.

Рельеф Средней Сибири



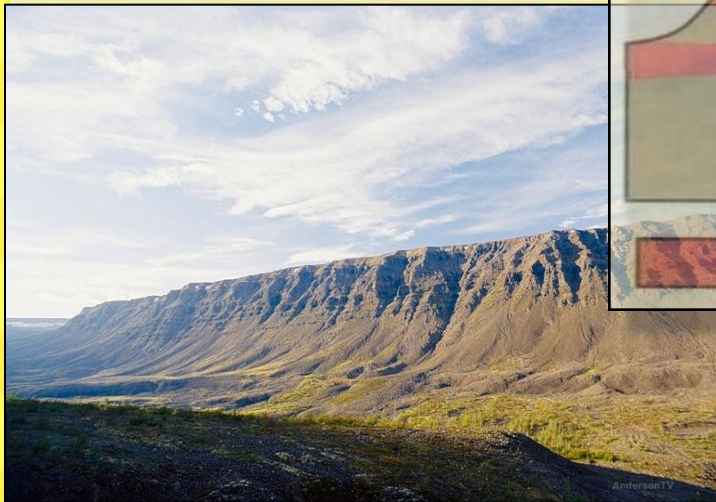
- Большую часть занимает Среднесибирское плоскогорье высотой **600-700 м.**
- Крупные формы рельефа: плато Путорана с высшей точкой **1701 м (гора Камень)**, Енисейский кряж, Алданское нагорье, горы Бырранга, Северо-Сибирская и Центрально-Якутская низменности.

Тектоническое строение

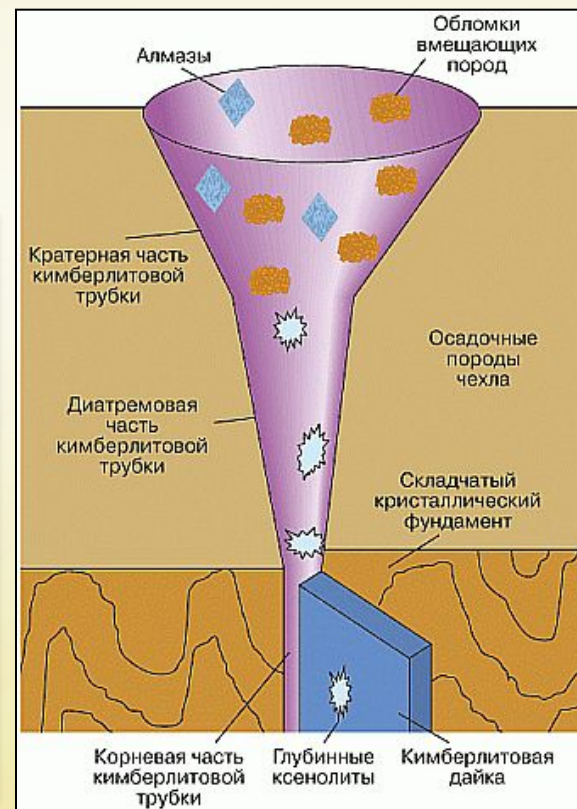
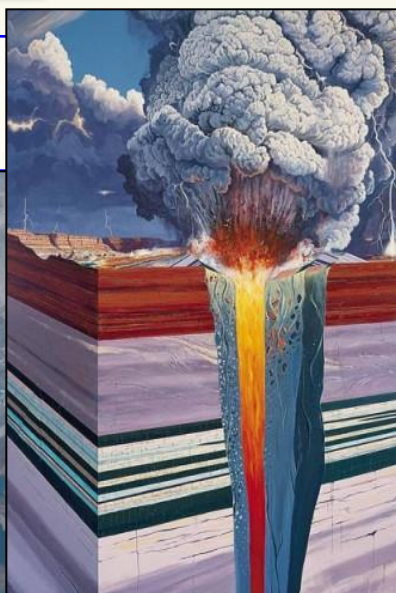


- В основе большей территории – Среднесибирское плоскогорье.
- Имеется два крупных щита: Алданский и Анабарский.
- Средняя Сибирь – это гигантское базальтовое плато: в конце палеозоя – начале мезозоя образовались **траппы** (ступенчатые лавовые покровы) и **кимберлитовые трубки** (трубки врыва с коренными месторождениями алмазов).

ТРАППЫ



КИМБЕРЛИТОВЫЕ ТРУБКИ



Полезные ископаемые



- Среднюю Сибирь называют алмазно-золотоносной кладовой страны.
- Крупнейшие угольные бассейны (Тунгусский и Центрально-Якутский, **1/2** мировых запасов).
- Месторождения железных и медно-никелевых руд (до **10** видов).

Ответы для взаимопроверки

● **1 вариант**

● **1-А**

● **2 – А,Б**

3 – А

● **4 – А-2;**

Б-3

● **5 -Б**

● **2 вариант**

● **1- Б**

● **2 – Б**

● **3 – Б**

● **4 – А- 4;**

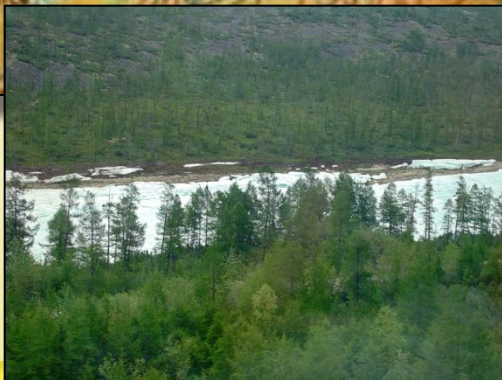
Б- 1

● **5- В**

Климат



КЛИМАТ
СИБИРИ



- Типы климата: арктический, субарктический и умеренный резко-континентальный.
- Зимой формируется Сибирский (Азиатский) антициклон с сухой, малооблачной, безветренной, морозной погодой до **-55°C**.
- Лето очень жаркое (**40 °C**) и тоже сухое (осадков выпадает до **150мм**).
- Отмечается почти полное отсутствие влияния океанов на климат.

Река Енисей



озеро
Таймыр



Река Лена



Внутренние воды: многолетняя мерзлота



- Суровый климат способствует промерзанию грунтов и образованию многолетней мерзлоты.
- В некоторых местах мощность мерзлотного слоя достигает 200-500м.
- Мерзлота - водоупорный слой, поэтому грунтовые воды не образуются.
- Образуются наледи, термокарстовые озера, бугры пучения (булгуньяхи), болота, полигональная тундра, полноводие рек.

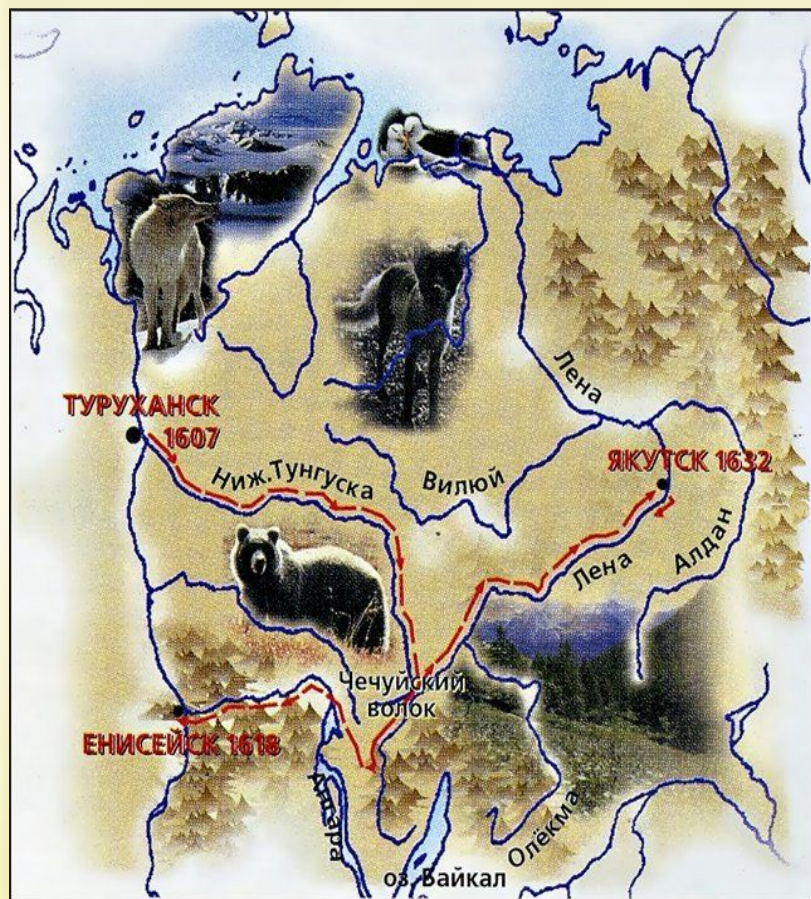
Гидролакколит



Полигоны на поверхности тундры



Внутренние воды: реки



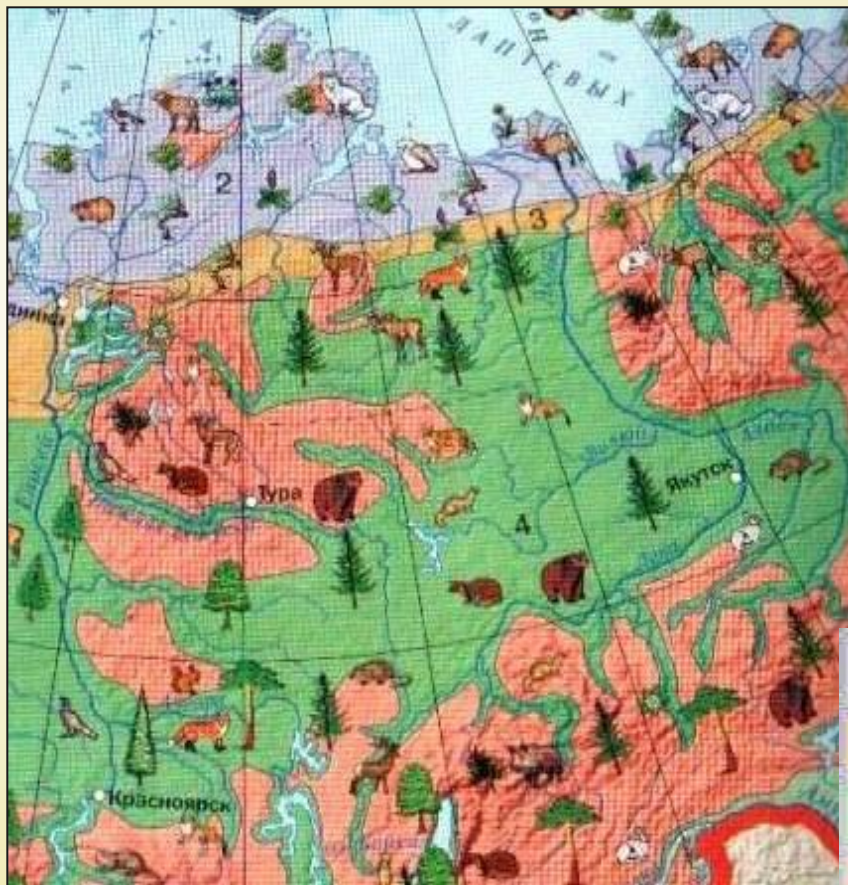
- В Средней Сибири протекают крупнейшие реки России – Лена, Енисей и их притоки.
- В местах траппов речные долины имеют вид узких ущелий («щек»).
- Реки полноводны, судоходны; в верхнем течении имеют горный характер.
- Реки замерзают, на них образуются наледи, часты наводнения.
- Реки чистые и богатые рыбой (осетровые и лососевые).

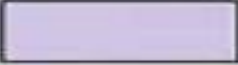


Мангазея- 1601 год



Природные зоны Средней Сибири

Природных зон в Средней Сибири мало, основные природные зоны - тундра и тайга, которая занимает здесь наибольшую площадь.



	Тундра
	Лесотундра
	Тайга
	Высотной поясности
	В межгорных котловинах степи и лесостепи

Природные зоны: тундра



- Занимает северную часть Средней Сибири.
- Климат суровый, субарктический, с длинной холодной зимой и коротким холодным летом.
- Растительность мохово-лишайниковая; многочисленны лемминги, есть песцы, волки, есть северные олени и овцебыки.

Природные зоны: тайга



- Тайга расположена на плоскогорье.
- Климат суровый и сухой.
- Представлены светлохвойные леса из лиственницы и сосны.
- В лесах обитает много небольших древесных животных, преимущественно пушных (белка, соболь, горностай, куница, колонок).



Явления



Характерные свойства

Проанализируйте схему :

1. Почему климат резкоконтинентальный?
2. Как климат влияет на особенности природы?

Земля моя без края,
Суровой блещет красотой,
Руси любимой дочь родная
с широкой русскою душой
Здесь снежное тайги раздолье,
Здесь кедр с сосною говорит,
Здесь среди этого приволья
остановившись время спит.
Климат здесь очень серьёзный
То метели, то жара,
И морозы поморозней
И поветреней ветра.

- Д/З пр.44, в рабочей тетради стр. 54

**Восток и Запад, Север, Юг Сибири
Прекраснее на свете не найти
Потомками и сверстниками нашими
Проложены туда бескрайние пути.
Её так просто глазом не окинешь
И не сочтёшь богатых недр её.
Сибирь, Сибирь – жемчужина России,
Прекрасней края нету ничего.**