



Презентация по географии
на тему:

***«Экологическая
ситуация в России»***

Выполнила: ученица 9 «В» класса
Земнова Анжелика



**Виды
экологического кризиса**

```
graph TD; A[Виды экологического кризиса] --> B[Кризис продуцентов 10000 лет назад]; A --> C[Кризис консументов 350-150 лет назад]; A --> D[Кризис редуцентов Современное время];
```

**Кризис
продуцентов**
10000 лет назад

**Кризис
консументов**
350-150 лет назад

**Кризис
редуцентов**
Современное время

Нарушение среды обитания



Загрязнение

**Нарушение онтогенеза;
уродство;
болезни.**

Фрагментация

**Гибель вида;
снижение
генетического
разнообразия**

**Утрата мест
обитания**

**Гибель
вида;
утрата мест
обитания**

Обеднение биоразнообразия



Общая площадь загрязнённых территорий

По оценкам учёных Института географии РАН, на территории России существуют различные по площади ареалы острых экологических ситуаций, общей площадью **2,5 млн. кв. км**, что составляет **15 %** территории страны.

Факторы антропогенного воздействия

- Деятельность промышленных предприятий;
- Разработка природных ресурсов;
- Вырубка лесов;
- Водная и химическая мелиорация;
- Территориальный рост и развитие городов;
- Рекреация и транспортное строительство.

Деятельность промышленных предприятий

Крупнейшие металлургические заводы России – основные источники загрязнения атмосферы



Рис. 37. Доменный цех Магнитогорского металлургического комбината



Рис. 36. Металлургический комбинат полного цикла «Северсталь» в Череповце

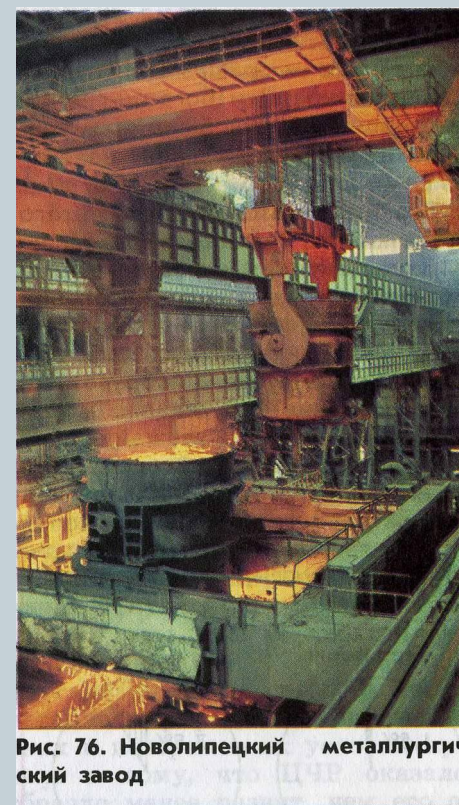


Рис. 76. Новолипецкий металлургический завод

Разработка природных ресурсов



Добыча полезных ископаемых ведет к нарушениям литосферы, уродует природные ландшафты.

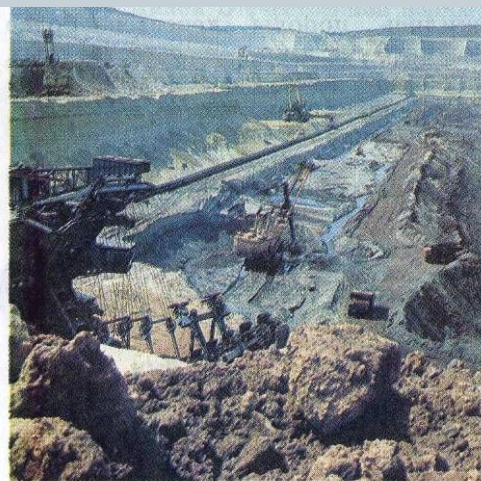


Рис. 85. Карьер по добыче янтаря



Рис. 28. В погоне за нефтью приходится все дальше продвигаться на Север



Рис. 30. Открытая добыча угля в Назаровском разрезе (Канско-Ачинский бассейн)

Вырубка лесов



- **Интенсивная вырубка лесов приводит к катастрофическому сокращению площади лесов.**
- **Важнейшей задачей является полное использование лесных ресурсов.**
- **По эффективности использования сырья наша страна отстаёт от экономически развитых стран. Так, в Финляндии из 1 куб. метра древесины получают 190 кг бумаги, в США- 135 кг, у нас – 29 кг.**



Рекреация и транспортное строительство



- **Транспорт считается одним из самых главных источников загрязнения окружающей среды.**
- **На его долю приходится 60-70% химического и почти 90% шумового загрязнений, отрицательно влияющих на здоровье человека**

Пути решения экологических проблем

- **Разработка и реализация национальной экологической программы.**
- **Создание социально ориентированной экономики.**
- **Структурная перестройка экономики**