

Система подготовки учащихся 9 классов к итоговой аттестации по географии

Учитель географии МБОУ СОШ № 18 им.

И.А. Мироненко Шилина О.В.

27.02.2020 г.

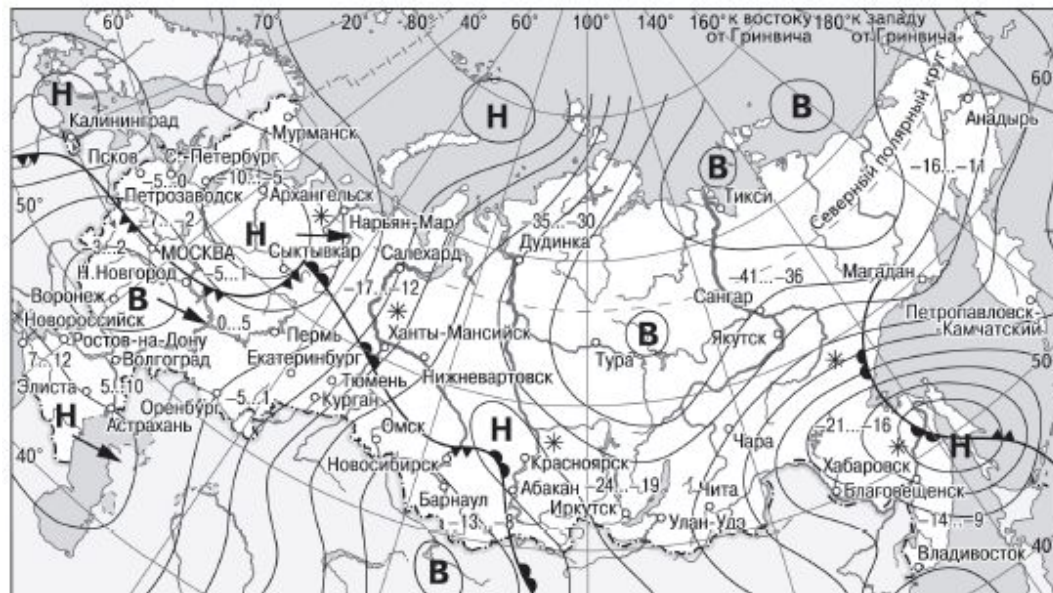
Особенность подготовки

- В течение сентября формируются 3 группы учащихся, выбравших географию для прохождения ГИА.
- Начало занятий – октябрь.
- Проведение пробных ОГЭ – 1 раз в четверть.
- Задания по темам курса географии с 5 по 8 класс отрабатываются на дополнительных занятиях.
- Задания по темам курса 9 класса отрабатываются на уроках после прохождения соответствующих тем.

вопросов

Задание 5. Какой из перечисленных населённых пунктов, показанных на карте, находится в зоне действия циклона?

- 1) Воронеж
- 2) Барнаул
- 3) Тура
- 4) Красноярск



- | | | | |
|----------|---|-----------|----------------------------|
| В | Область высокого атмосферного давления | | Тёплый атмосферный фронт |
| Н | Область низкого атмосферного давления | | Холодный атмосферный фронт |
| | Направление перемещения циклонов и антициклонов | -35...-30 | Температура воздуха (°C) |
| | | * | Снег |

рашусга.рф

Главные затруднения: определение давления в циклоне и антициклоне

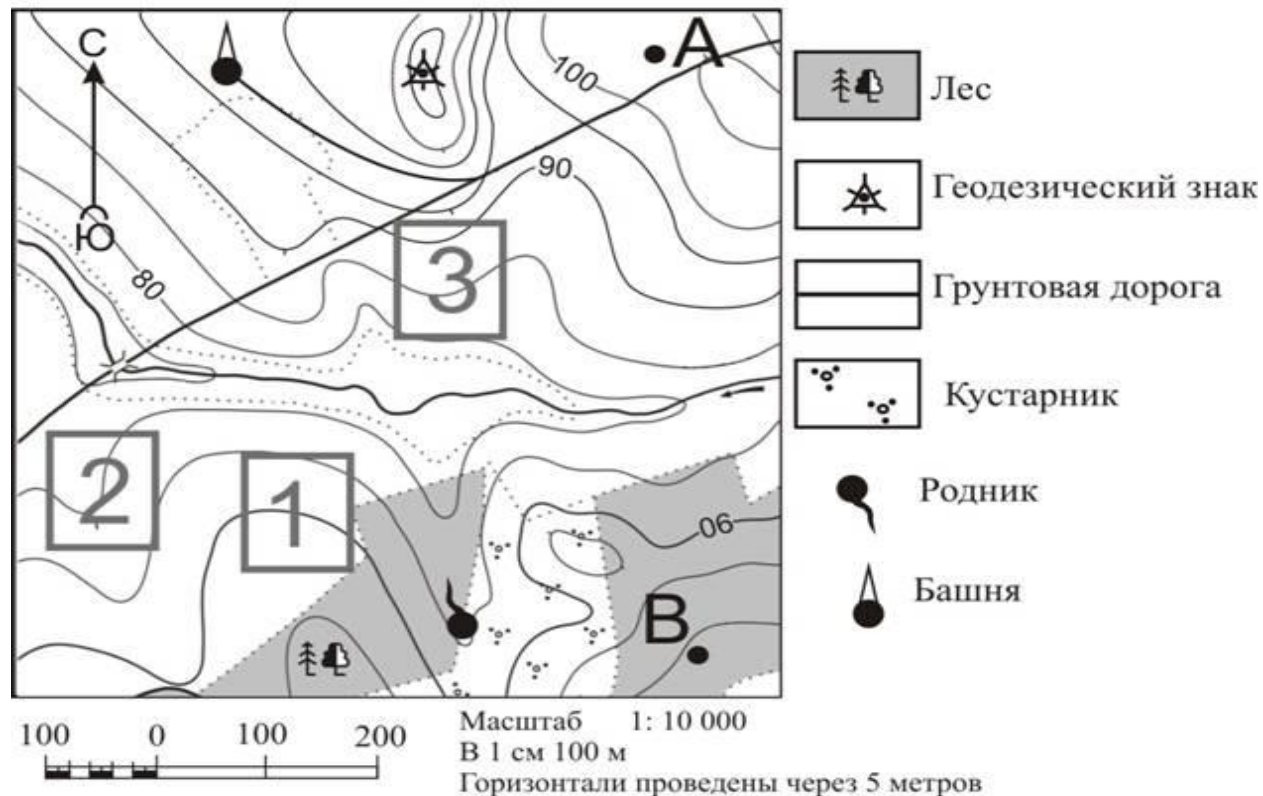
Задание 6. Карта погоды составлена на 5 декабря. В каком из показанных на карте городов на следующий день наиболее вероятно существенное потепление?

- 1) Москва
- 2) Нижний Новгород
- 3) Пермь
- 4) Ханты-Мансийск



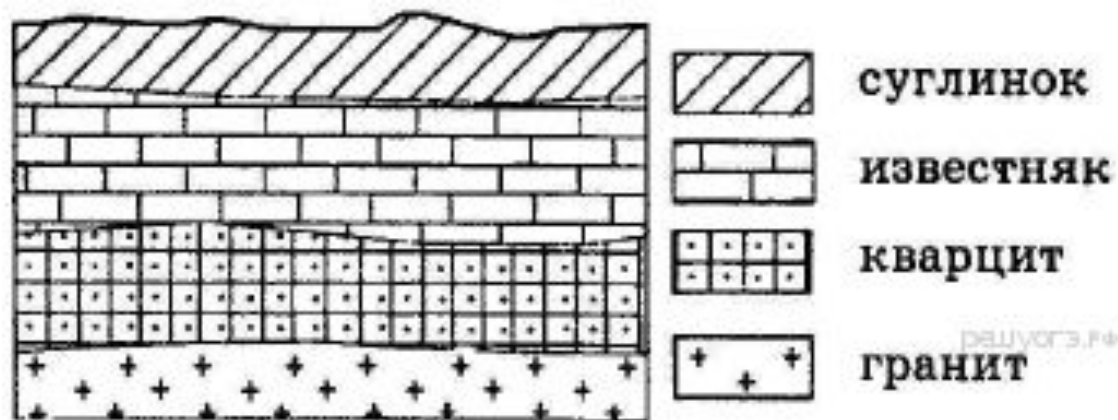
Главные затруднения: невнимательность при чтении условных знаков

Вопросы 9-12 (расстояние, направление, профиль, чтение рельефа)



Главные затруднения: чтение профиля, определение южного склона, формулировка доводов при выполнении задания 12.

Задание 8. Во время экскурсии учащиеся сделали схематическую зарисовку залегания горных пород на обрыве в карьере.



Расположите показанные на рисунке слои горных пород в порядке увеличения их возраста (от самого молодого до самого древнего).

Запишите в ответ получившуюся последовательность букв.

- А) кварцит
- Б) гранит
- В) суглинок

Главные затруднения: последовательность букв располагают в обратном порядке (древние породы – сверху).

Задание 18 (анализ климатограммы).

Алгоритм решения:

1. Определяем полушарие (июль теплее января – северное). Исключаем неподходящие точки.
2. Определяем климатический пояс, характер преобладающих воздушных масс (чем меньше амплитуда, тем ближе к экватору, летом осадки в субэкваториальном поясе и муссонном климате, зимой – в субтропическом). Можно обратиться к карте сезонности выпадения осадков.
3. По климатической карте на с. 10-11 определяем годовые осадки в предполагаемых точках. Чаще всего здесь уже можно определить верный ответ, исключить неподходящую точку. Если нет – идем к п.4.
4. Открываем климатические карты материков и там уже сравниваем температуры самого жаркого и самого холодного месяцев.

Главные затруднения:

Соотнесение территории и сезонности выпадения осадков. В новом атласе трудно определить температуры на карте мира. Забывают обратиться к климатическим картам конкретных материков.

Задание 7 – определение объекта по координатам.

Алгоритм:

1. По карте мира в атласе 7 класса определяем материк, на котором находится искомый объект.
2. Открываем карту конкретного материка и уже здесь, на более крупномасштабной карте, ищем объект по координатам.
3. Если объект находится в России, то открываем атлас 8 класса и определяем объект по карте России.

Главные затруднения: ищут географические объекты на картах мира, где легко ошибиться

Задание 17

Школьники из нескольких населённых пунктов России обменялись данными, полученными на местных метеостанциях 22 января 2013 г. Собранные ими данные представлены в следующей таблице.

В каком из перечисленных городов 1 мая продолжительность светового дня будет наибольшей?

- 1) Воронеж
- 2) Рязань
- 3) Уфа
- 4) Вологда

Название пункта	Географические координаты	Продолжительность дня	Высота Солнца над горизонтом в полдень	Среднесуточная температура воздуха
Воронеж	51° с.ш. 39° в.д.	8 ч 38 мин.	18,7°	-8 °С
Рязань	55° с.ш. 39° в.д.	8 ч 13 мин.	15,8°	-16 °С
Уфа	55° с.ш. 56° в.д.	8 ч 13 мин.	15,8°	-6 °С
Вологда	59° с.ш. 39° в.д.	7 ч 22 мин.	11,1°	-18 °С

Алгоритм:

1. Определяем период: лето или зима (с 21.03 по 23.09 – лето, далее переходим на зиму).
2. Если лето – за северным полярным кругом полярный день. День увеличивается к северу. Наибольшая продолжительность дня в городе с наибольшей широтой.
3. Если зима – за северным полярным кругом полярная ночь. День увеличивается к югу.

Все это относится к северному полушарию.

Остальные варианты задания 17 более легкие (Солнце выше над горизонтом в точке, которая ближе к экватору, Солнце раньше встает в самой восточной точке, позже – в самой западной). С ними дети справляются без затруднений.

Диагностическая работа (Тема «Население»)

Вариант 1

Задание 21

В каких двух высказываниях содержится информация о воспроизводстве населения?

- 1) В январе — октябре 2012 г. в России отмечалось увеличение числа родившихся (в 80 субъектах Российской Федерации)
- 2) и снижение числа умерших (в 65 субъектах), по сравнению с этим же периодом предыдущего года.
- 2) В 2011 г. удельный вес городского населения в общей численности населения Приволжского ФО составлял 71%, сельского — 29%.
- 3) В 2009 г. число родившихся в Республике Бурятия составляло 16 729 человек, число умерших — 12 466 человек.
- 4) Более четверти россиян (26%) проживает в Центральном федеральном округе, где средняя плотность составляет 57 человек на 1 км².
- 5) В 2011 г. в Республику Бурятия из других регионов России прибыло 8873 человека, выбыло из Республики Бурятия 13 636 человек.

Задание 22

В каком году из указанных ниже было зафиксировано наименьшее число эмигрантов?

Международная миграция населения в России (человек)

- 1) 1994 г.
- 2) 1998 г.
- 3) 2002 г.
- 4) 2006 г.

Годы	1994	1998	2002	2006
Прибыло	1 355 335	999 657	682 754	670 191
Выбыло	1 097 016	944 053	729 910	704 044

Задание 23

По таблице из задания 22 определите миграционный прирост населения России в 1998 г. Ответ запишите в виде числа.

Задание 24

В каких двух из перечисленных регионов России средняя плотность населения наибольшая? Запишите в ответ цифры, под которыми указаны эти регионы.

- 1) Хабаровский край
- 2) Амурская область
- 3) Вологодская область
- 4) Краснодарский край
- 5) Тульская область

Задание 25

Расположите перечисленные ниже города в порядке увеличения в них численности населения.

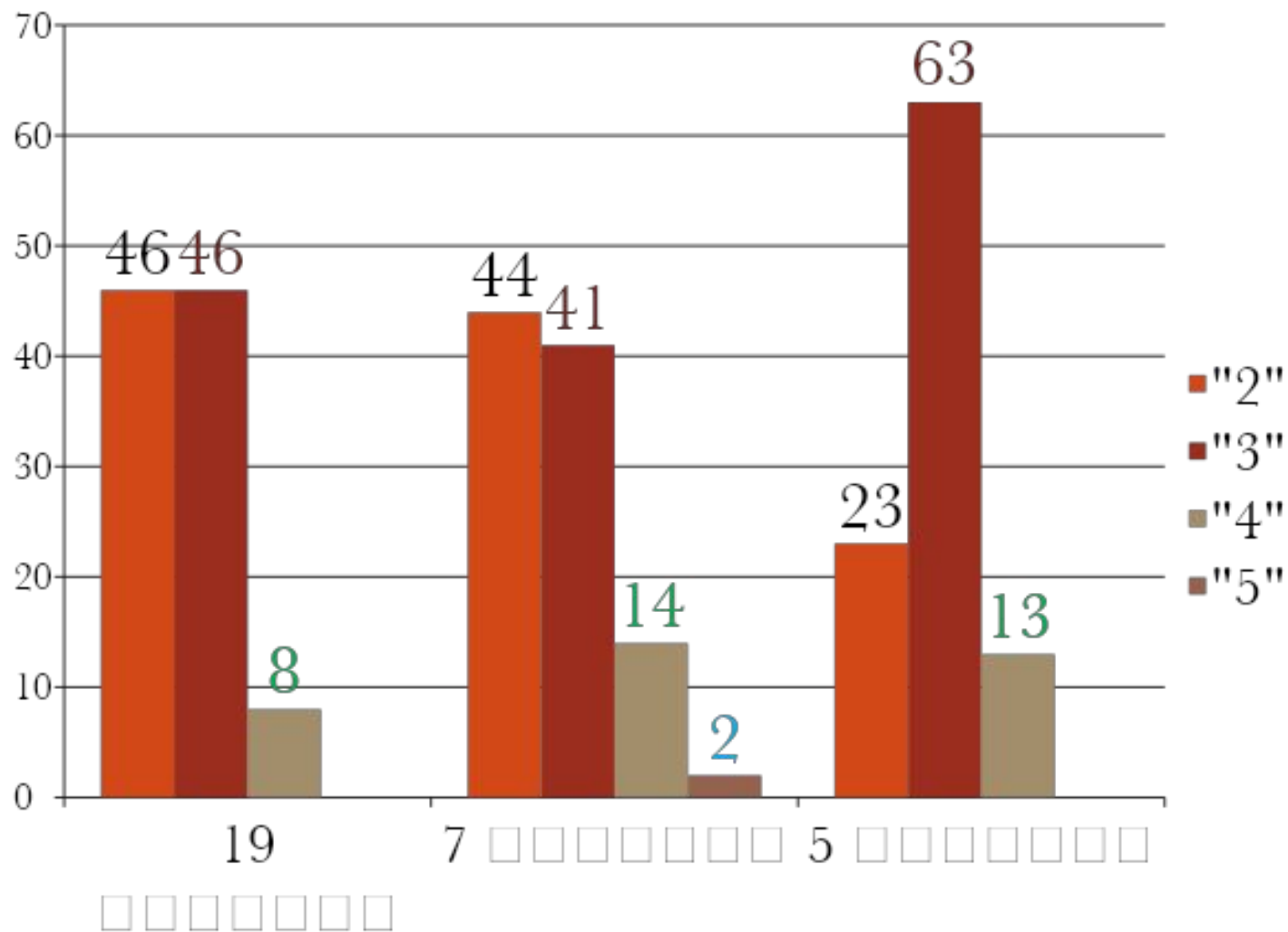
Запишите в ответ получившуюся последовательность букв.

- А) Казань
- Б) Черкесск
- В) Владивосток

Результаты пробного ОГЭ 7 декабря

Номер вопроса	1	2	3	4	5	6	7	8	9	10	11	12	13	14	15	16	17	18	19	20	21	22	23	24	25	26	27	28	29	30
Всего получено баллов	34	37	16	26	36	37	15	41	30	30	29	56	8	23	8	26	16	21	38	22	13	31	15	16	28	27	15	6	2	11
% владения	58%	63%	27%	44%	61%	63%	25%	69%	51%	51%	49%	47%	14%	39%	14%	44%	27%	36%	64%	37%	22%	53%	25%	27%	47%	46%	25%	10%	3%	19%

Распределение оценок по результатам пробных ОГЭ в 2019-20 уч. году (в %)



Овладение вопросами (в %) по итогам пробных ОГЭ в 2019-20 уч. году.

