

# Путешествие по Африке: Касабланка - Лагос



**Смирнов Сергей Иванович,  
учитель МБОУ «Уренская СОШ  
№1»,  
МБОУ «Темтовская ООШ»**



***Летим к неведомому берегу,  
Ах, как прекрасен этот материк.  
Мы изучали долго Африку,  
Пора увидеть нам ее без книг.***

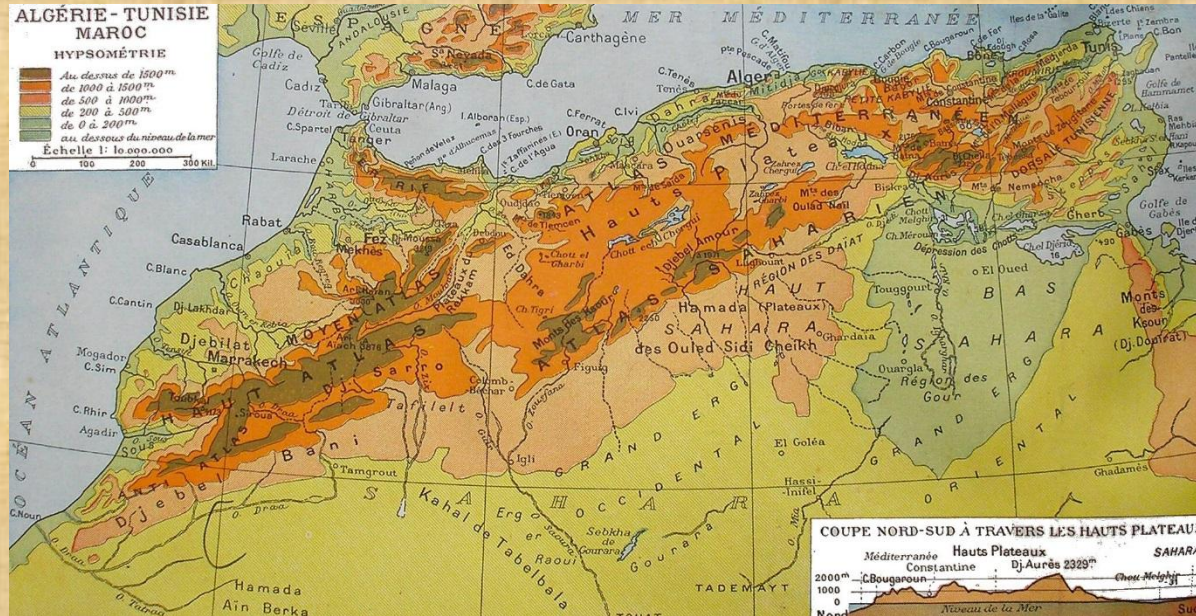
# Гибралтарский пролив



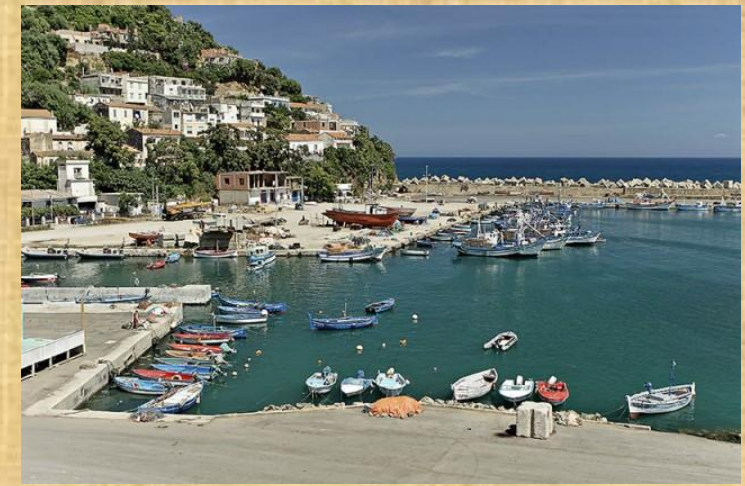
**Международный пролив между южной оконечностью Пиренейского полуострова и северо-западным побережьем Африки, соединяющий Средиземное море с Атлантическим океаном.**

**Длина 65 км, ширина 14—44 км, глубина на фарватере до 338 м (наибольшая глубина 1181 м).**

**По берегам Гибралтарского пролива расположены обрывистые скальные массивы, которые в древности назывались Геркулесовыми столбами — Гибралтарская скала на севере и Джебель-Муса на юге.**



**Магриб**



## Города Средиземноморского побережья





*Атласские горы*



*Жестколистные леса*



*Леса из туи*



*Можжевельник*

# Пробковый дуб





***Апельсины***







**Олива**





*Виноград*





*Марокканские козы*





**Овцы и коровы – главный объект животноводства жителей предгорий Атласа**





## *Побережье Средиземного моря*



**Карфаген основан в 814 году до н. э. колонистами из финикийского города Тира. После Пунических войн против Рима Карфаген потерял свои завоевания и был разрушен в 146 году до н.э.**



*Илья Откало*





***Триполи – столица Ливии до и после бомбардировок 2011 года***



# Сахара





# **Животный мир Сахары**

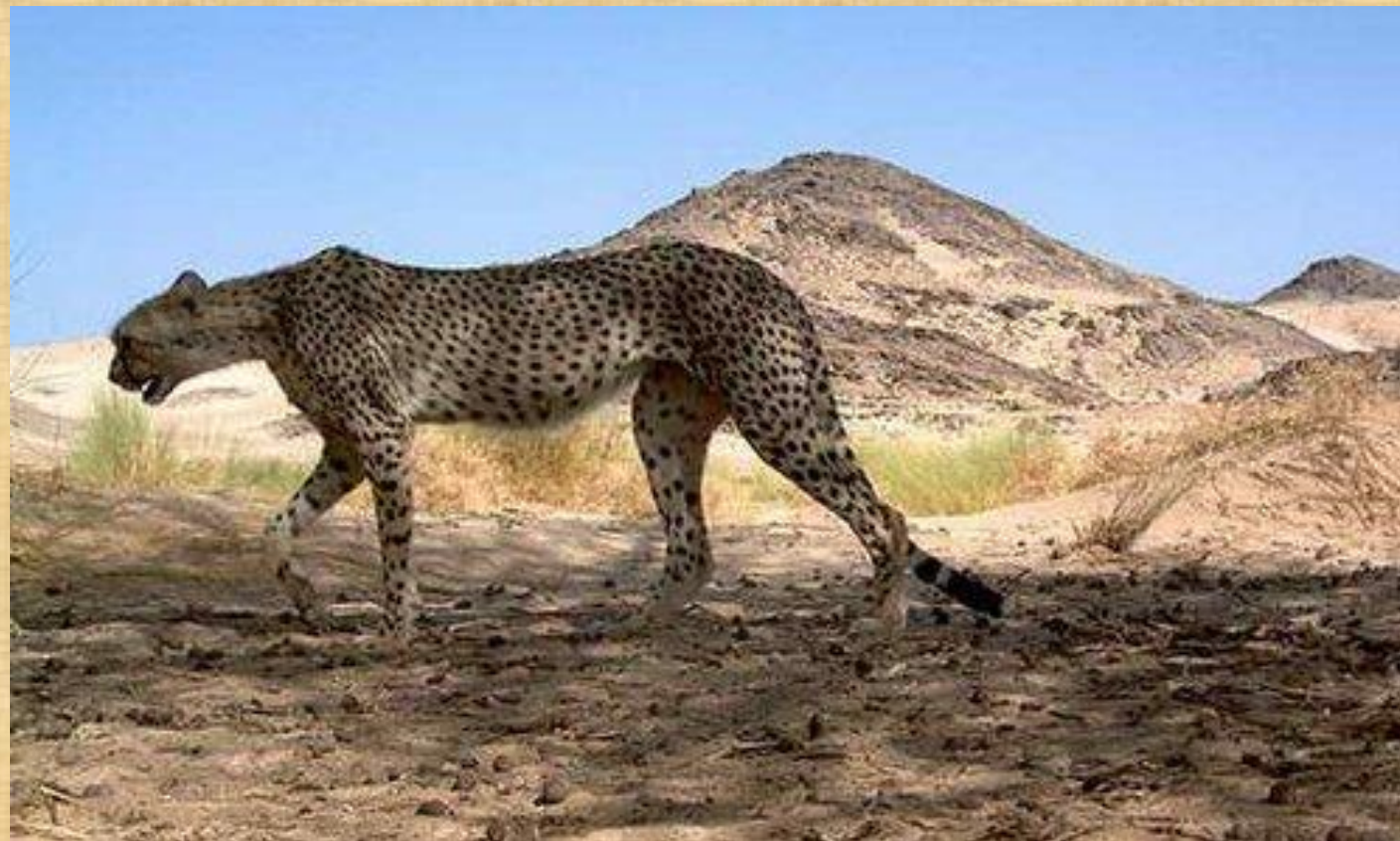


**Одногорбый верблюд - дромедар (дромадер), или арабиан**

# Животный мир Сахары



*Антилопа Аддакс*



*Гепард*

# Животный мир Сахары



*Жук навозник (священный скарабей)*



*Скорпион*

# Животный мир Сахары



Гиена



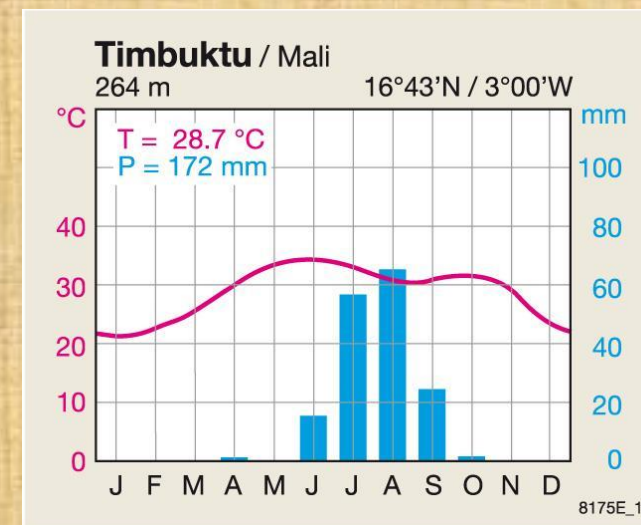
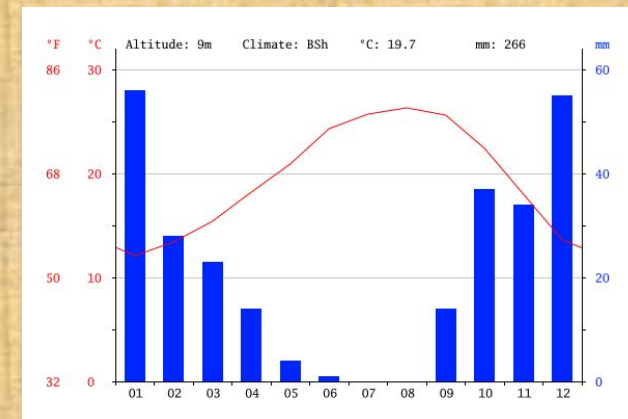
Газель-доркас



# Климат Сахары

В северной части пустыни климат субтропический, в южной – тропический. Среднемесячная зимняя температура в северной и южной части Сахары достигает  $+13^{\circ}$ , в июле она составляет  $+37,2^{\circ}$ . При этом колебания температур в северной части значительно выше, чем в южной. Среднесуточная температура в пустыне Сахара может достигать летом  $+50^{\circ}$  (максимум зафиксирован на уровне  $+57,8^{\circ}$ ), при этом поверхность земли прогревается до  $70-80^{\circ}$ . В горных районах температура может опускаться до  $-18^{\circ}$ , поэтому зимой в ночные периоды почва промерзает, и изредка даже выпадает снег.

В северной части дожди идут с декабря по март, в остальные месяцы осадков мало. В южной части дожди наблюдаются в основном летом, зачастую они сопровождаются грозами. Также в пустыне часто бывают пылевые бури, при которых скорость ветра достигает 50 метров в секунду. В западной части пустыни Сахара повышена влажность и нередко туманы.





Самум - знойный сухой ветер в пустынях Северной Африки и Аравийского полуострова. Обычно перед налетающим шквалом самума пески начинают «петь» — слышен звук трущихся друг о друга песчинок. Поднятые «тучи» песка затмевают Солнце. Возникает самум при сильном прогреве земли и воздуха в циклонах и преимущественно при западных и юго-западных ветрах. Ветер несёт раскалённый песок и пыль и иногда сопровождается грозой.



# Сахель

Сахель (от арабского ساحل, *sáhel*, в переводе означает «берег», «граница» или «побережье») — тропическая саванна в Африке, которая является своеобразным переходом между Сахарой на севере и более плодородными землями на юге.





# Традиционное занятие жителей Сахеля - кочевое животноводство





В регионе, расположенном вокруг полуострова Сомали, в течение последних десятилетий уже неоднократно имели место катастрофы, связанные с голодом. В середине 1980-х годов в результате экстремальной засухи и политической бездеятельности в Эфиопии погибло около миллиона человек. Гражданская война в Сомали в сочетании с засухой вызвали крупный голод в этой стране в начале 1990-х. Ещё одна катастрофа 2006 года охватила север Кении, юг Сомали, восток Эфиопии и Джибути.

Голод 2011 года в значительной степени вызван двумя подряд весьма слабыми сезонами дождей, из-за чего сельскохозяйственный сезон 2010/2011 был самым засушливым с 1950/1951 года. Уже в декабре 2010 года, после недостаточно сильного осеннего сезона дождей, дело дошло до потери большей части урожая и падежа скота. Главный сезон дождей, приходящийся на раннюю весну, начался слишком поздно и был весьма неустойчивым. В некоторых областях выпало всего 30 % привычных осадков, а смертность среди скота достигла местами 60 %. Резко упало производство молока, важного продукта питания для детей, а цены на основные продукты питания в мае достигли рекордных высот.

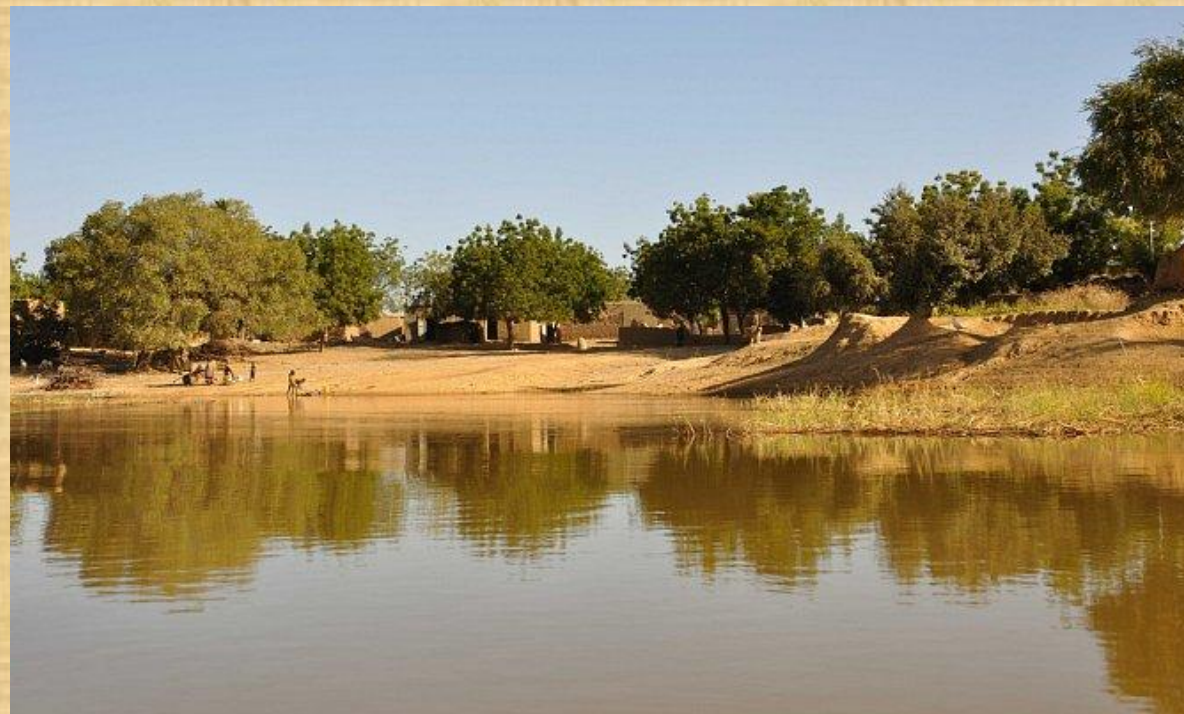
По данным ООН, срочная помощь требуется 2,8 млн жителей.





# Река Нигер

важнейшая река в Западной Африке. Длина 4180 км, площадь бассейна 2 117 700 км<sup>2</sup>, третья по этим параметрам в Африке после Нила и Конго.



# ***Земледельческие культуры Сахеля***



***Арахис и хлопчатник – главные экспортные культуры стран бассейна Нигера***

# Потребительские культуры жителей Сахеля



Просо



Сорго

Засухоустойчивые зерновые культуры



Неполивной рис



Ямс

Клубневые культуры



Кассава

# Народы Сахеля



Туареги



Дагомба



Фульбе



Белла

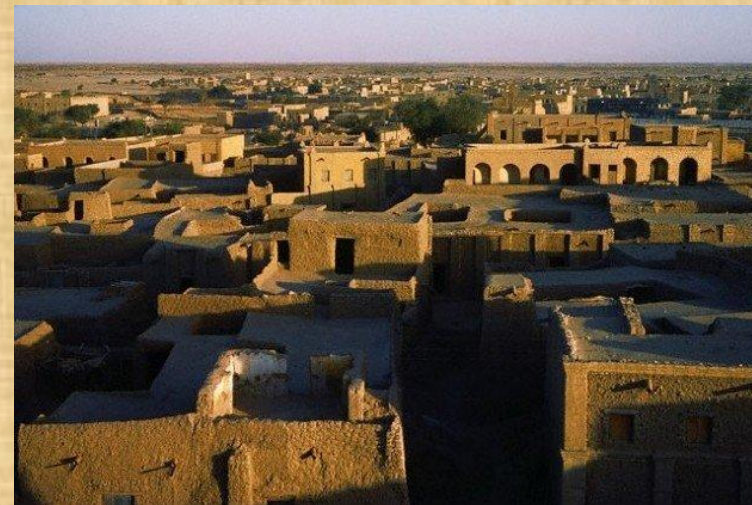


Йоруба

# Томбукту – памятник всемирного наследия



*Джингереберская соборная мечеть построена в 1327 году.*



# Побережье Гвинейского залива





# Лагос - крупнейший город Западной Африки

