



# Изучение Мирового океана. Жизнь в океане.

Сечина Л.Г.  
Учитель географии  
МКОУ СОШ №1 пгт. Палана  
Камчатский край

2015 год

1. Гидросфера состоит из ....?

**а) поверхности вод суши и Мирового океана, воды в атмосфере, подземных вод, ледников.**

2. Воды океанов и морей составляют от всего объема гидросферы?

**б) 96,5%**

3. В чем измеряется соленость?

**а) промилле**

4. Окраинным морем является?

**б) Баренцево**

5. Средняя солёность океана?

**б) 35%**

6. Установите соответствие?

1) Участок суши, со всех сторон окружённый водой

А) Полуостров

2) Участок суши, с трёх сторон окружённый водой

Б) Остров (1)

3) Часть моря или океана, впадающая в сушу

В) Пролив (4)

4) Узкие вытянутые участки морской поверхности, соединяющие две акватории и разделяющие участки суши.

Г) Залив (3)

7. Что такое течение:

**а) перемещение воды в океане в горизонтальном направлении.**

Критерии:

7– 6 правильных ответов – оценка «5»;

5 - 4 правильных ответов – оценка «4»;

3 правильных ответа – оценка «3».

	10	9	20	24	6	14	10	6
	13	10	17	15	3	15	4	15
		15	11	6	1	14	1	.



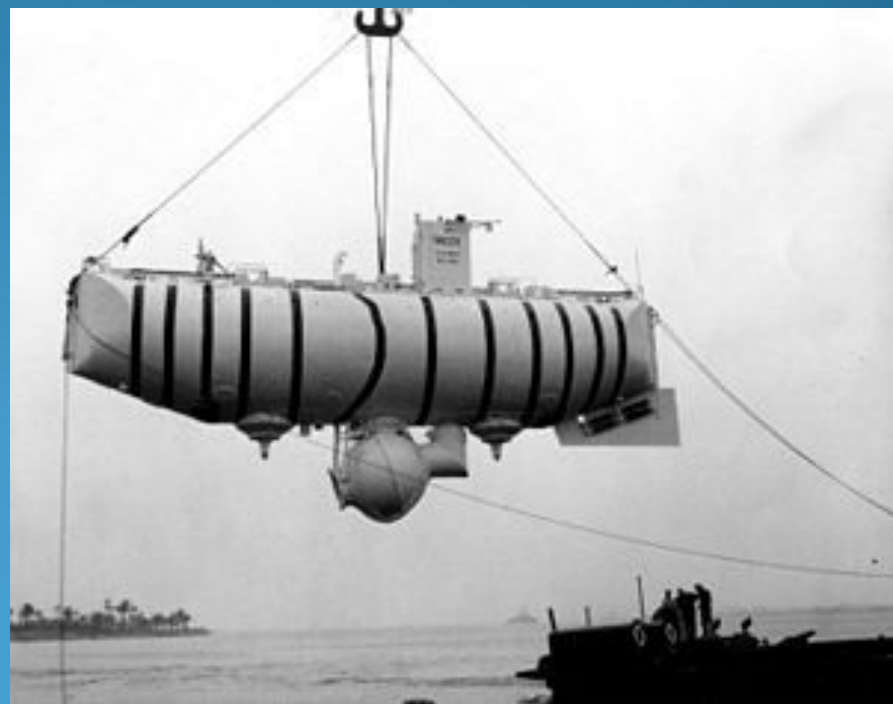
	И	з	у	ч	е	н	и	е
	М	и	р	о	в	о	г	о
		о	к	е	а	н	а	.



# Изучение и охрана Мирового



Исследовательские  
суда.



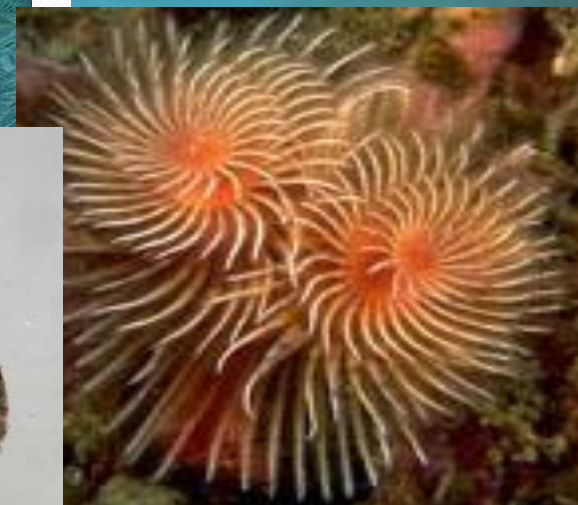
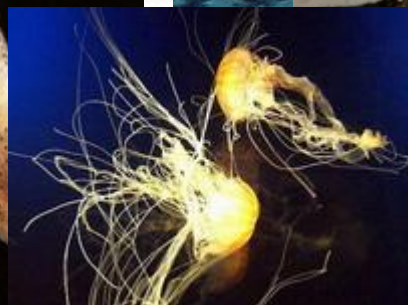
Батискаф

# Тихий океан

**S = 179,7 млн. км<sup>2</sup>**

**49% поверхности**  
**воды в МО**

**V = 710 млн. км<sup>3</sup>**



# Атлантический океан

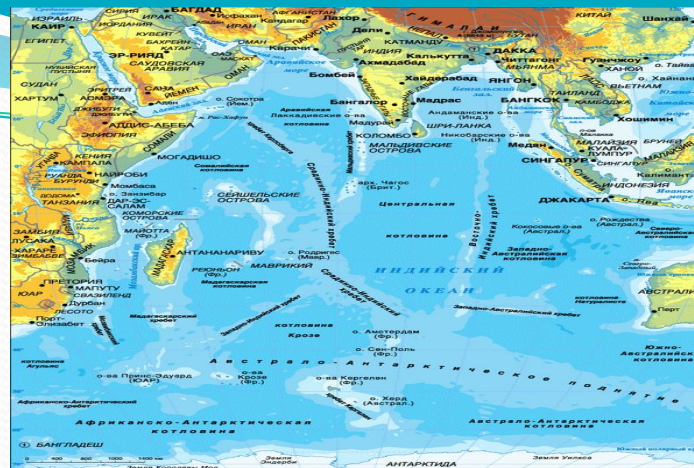
Атлантический океан —  
второй по величине  
после Тихого.

$S = 91,6$  млн. км<sup>2</sup>.



# Индийский океан

**S = с морями 76,17 млн. км<sup>2</sup>, объем воды 282,7 млн. км<sup>3</sup>, средняя глубина 3711 м .**





# Северный Ледовитый океан.



**Самый маленький и самый холодный.**

**$S = 14,8$  млн. км<sup>2</sup>  
(4 % Мирового океана),**

**средней глубиной  
1220 м (наибольшая —  
5527 м),**

**объемом воды 18,1  
млн. км<sup>3</sup>.**



# Распространение живых организмов

Живые организмы  
размещены  
повсеместно, но  
неравномерно  
Видовое различие  
зависит от:

- широты места;
- от глубины;
- от удаленности от берега;
- от солености и плотности вод.



# Условия жизни в водной среде

1. Действует выталкивающая сила воды, поэтому в ней могут жить организмы больших размеров.
2. Отсутствуют резкие колебания температуры воды по сезонам года.
3. Растворенный в воде кислород, которым дышат морские организмы.

Домашнее задание:

1. Параграф 28 прочитать.
2. Составить кроссворд по теме:  
«Жизнь в Мировом океане».