

Тема урока: Население мира: народы, страны, религии.



Юнина
Лидия
Анатольевна
учитель географии

Липовская основная школа
2016 год.

Прародина человека – Африка



- В **Центральной Африке**, в пустынном районе на северо-западе государства **Чад** обнаружили уникальный череп человекообразного существа, проживавшего здесь **6-7 миллионов лет** назад.
- Во второй половине XX века в **Восточной Африке** в пластах горных пород, имеющих около **2,7 млн. лет**, были обнаружены останки человека.

Пути расселения людей по материкам.



Человеческие расы, смешение рас.



Словарь:

Мулаты – потомки от смешанных браков представителей негроидной и европеоидной рас.

Метисы – потомки от межрасовых браков.

Самбо – сейчас так называют потомки от смешанного брака индейцев и негров.

Численность населения Земли.

В настоящее время на
Земле проживает 7
миллиардов человек.
Население на Земле
размещено
неравномерно.



Плотность населения

Н, чел.

Плотность населения = -----; Средняя плотность -

S, км²

47 чел./ км²



Европа - 92,6 чел./ км²

Азия - 133 чел./ км²

Америка - 20,5 чел./ км²

Австралия - 2 чел./ км²

Главные области расселения, плотность населения.

Работа по карте «Народы и плотность населения».

Вопросы:

- Назовите районы Земли с наибольшей плотностью населения.
- Назовите районы Земли с наименьшей плотностью населения.
- Объясните причины неравномерности плотности населения.
- Назовите незаселенные районы Земли.
- Вычислите плотности населения стран: Россия, США, Нигерия, Австралия.

Разнообразие народов и языков.



Этнос-(от греч. ἔθνος — народ) — группа людей, объединённая общностью происхождения, языка, культуры, территории проживания, самосознания.

Народы мира. разные по одежде



Разные по образу жизни:



Разные по культуре:



Разнообразие народов и языков.

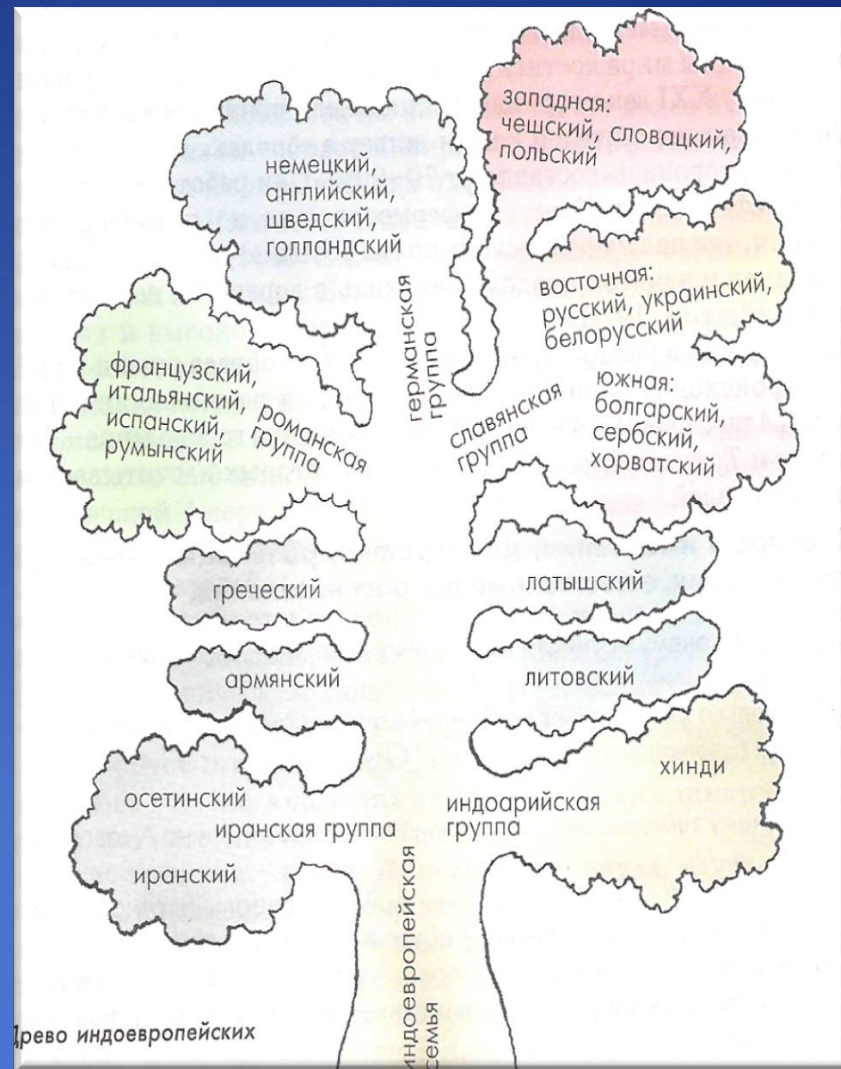
На Земле насчитывается больше **3** тысяч языков и примерно столько же народов.

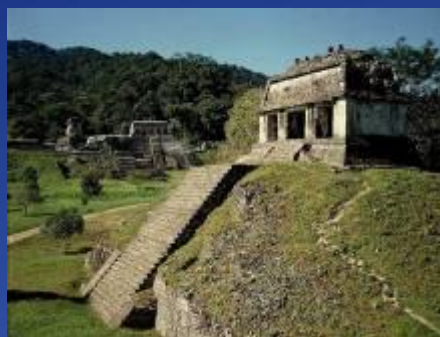
Классификация народов:

- Индоевропейская семья
- Сино-тибетская семья
- Алтайская семья
- Уральская семья

Распространенные языки:

- китайский, английский, хинди, испанский, русский.





страны

По площади

крупные

страны карлики

По численности населения

крупные

средние

маленькие

По географическому положению

имеющие выхода к морю

внутриконтинентальные

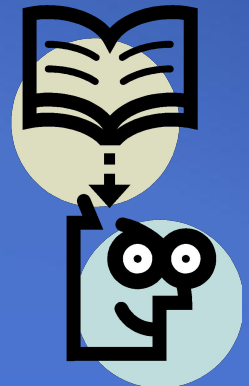
Островные
Полуост-ные



Работа по «Политической карте мира»

Задания:

- Найдите самые крупные и самые маленькие страны мира по площади;
- Найдите приморские и внутриконтинентальные страны мира.
- Найдите островные и полуостровные страны мира;
- По таблице определите самые большие и самые маленькие страны по численности населения.



Религии мира.



Религии



Мировые

Националь
ные

христианство

ислам

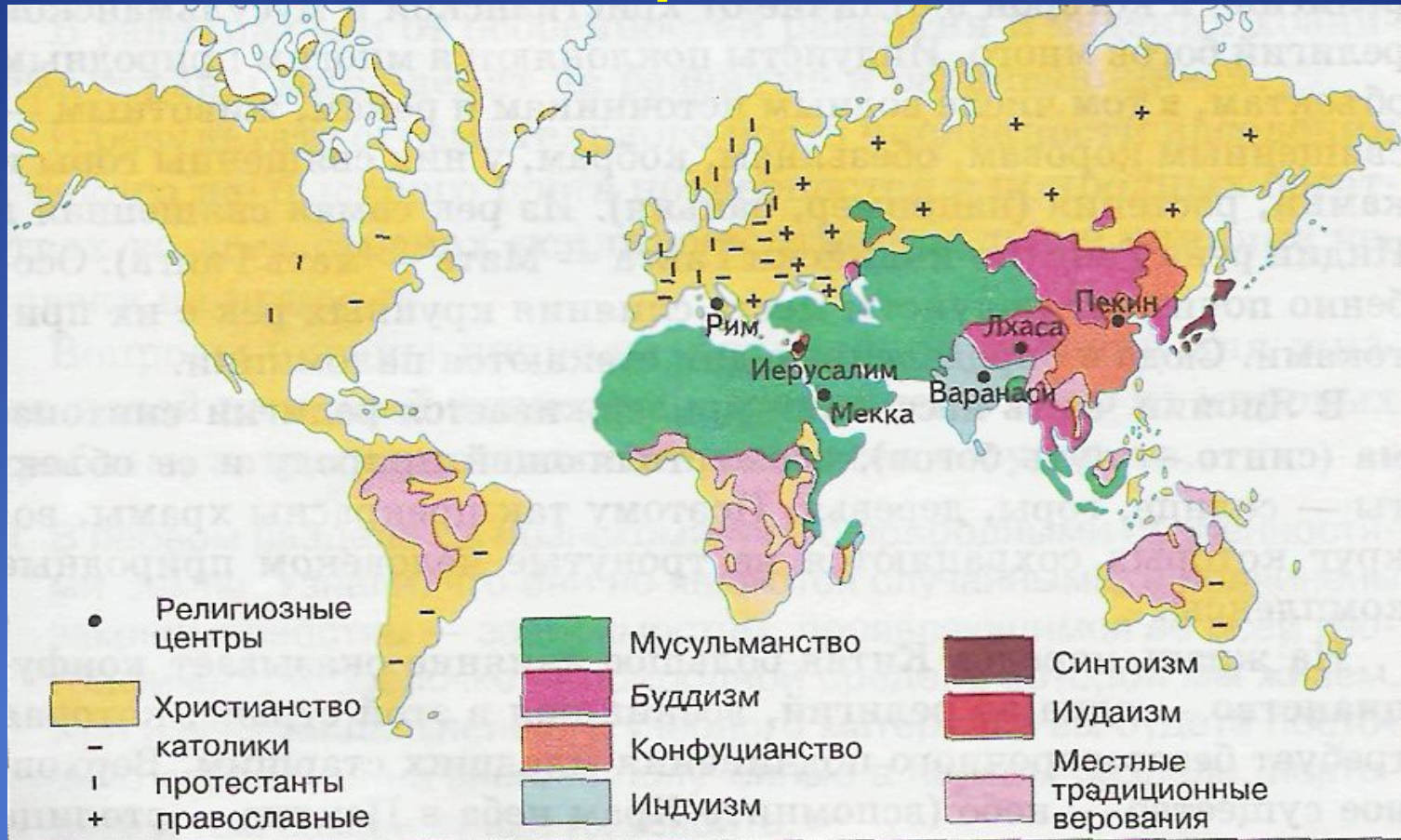
буддизм

индуизм

конфуцианство

синтоизм

География основных религий мира.



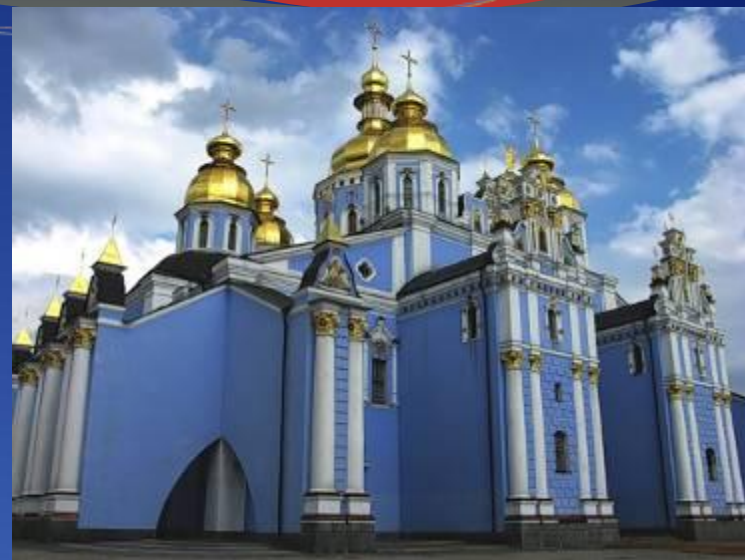
ХРИСТИАНСТВО



- ОБЩИЙ ПРИЗНАК – вера в Богочеловека **Иисуса Христа**.
- СВЯЩЕННАЯ КНИГА – **Библия**.
- Имеет **три** ветви: **католическая** – центр Ватикан; **православная**; **протестантская**.

Символы христианства

Православный собор



Католический собор



ИСЛАМ



- Возник в VII веке на Аравийском полуострове .
- Центр – Мекка.
- Бог мусульман – Аллах.
- Священная книга – Коран.
- В основном распространен в странах Азии и Африки.



ИСЛАМ



Кааба - главная святыня мусульманского мира, святилище в главной мечети **Мекки** (мечеть Харам). Это было священное место для народов Аравии задолго до возникновения мусульманства. Давным-давно у целебного **источника Зам-Зам** было построено небольшое святилище в виде прямоугольной каменной ограды - Кааба

БУДДИЗМ



- Возник в VI-V веке до н.э. в Индии.
- Будда – имя, данное основателю буддизма.
- Богов много.
- Священные книги «три корзины»
- Нравственный идеал буддизма - не причинять никому вреда.
- Целью любого буддиста является достижение нирваны - состояния покоя, блаженства, слияния с Буддой.

Символы Буддизма



Выводы:

- Под влиянием природных факторов, формировались разные внешние признаки людей. Появились 3 основные человеческие расы
- На Земле проживает 7 млрд. человек. Но они размещены крайне неравномерно.
- Основные районы расселения населения: Западная Европа, Южная и Восточная Азия, восточное побережье Северной Америки. Об этом можно узнать по карте плотности населения.
- На Земле проживает более 3 тыс. народов. Они относятся к разным языковым семьям. Самая распространенная языковая семья – индоевропейская.
- На Земле 230 стран. Они разные по площади, по численности населения, по географическому положению, по развитию.
- Представители населения Земли являются приверженцами трех мировых религий: христианства, ислама и буддизма. Кроме них существуют национальные религии, местные верования.

БЛАГОДАРЮ ЗА РАБОТУ!



УДАЧИ ВСЕМ!