

Презентация на тему: Народные промыслы России и Урала.

**Исполнитель: Литвиненко Юлия.
Руководитель: учитель географии
Геннадий Петрович.
МАОУ СОШ №197**



г.Екатеринбург

Цель урока:

- Познакомиться с географией народных промыслов России и Урала



Содержание:

- ◆ Русская матрешка
- ◆ Хохломская роспись
- ◆ Тульские самовары
- ◆ Палех
- ◆ Вологодские кружева
- ◆ Гжель



Русская матрёшка



- ◆ Первая русская матрешка появилась в конце XIX века и стала символом русского народного искусства. Предшественницей и прообразом русской матрешки стала фигурка добродушного лысого старика, буддийского мудреца Фукурумы, в которой находилось еще несколько фигурок, вложенных одна в другую, завезенного с острова Хонсю. Японцы утверждают, что первым на острове Хонсю такую игрушку выточил безвестный русский монах.



Русская матрешка



■ Как правило, матрешки изготавливают из древесины таких лиственных пород деревьев, как липа, береза, ольха, осина.

- Первая русская матрешка появилась в конце XIX века и стала символом русского народного искусства.
- Предшественницей и прообразом русской матрешки стала фигурка добродушного лысого старика, буддийского мудреца Фукурумы, в которой находилось еще несколько фигурок, вложенных одна в другую, завезенного с острова Хонсю. Японцы утверждают, что первым на острове Хонсю такую игрушку выточил неизвестный русский монах.

Русская мартёшка

- ◆ До революции имя Матрена, Матреша считалось одним из наиболее распространенных русских имен, в основе которого лежит латинское слово "mater", означающее мать.
- ◆ Это имя ассоциировалось с матерью многочисленного семейства, обладающей хорошим здоровьем и дородной фигурой. В последствии оно сделалось нарицательным и стало означать токарное разъемное красочно расписанное деревянное изделие.
- ◆ По приданию, первую "троицкую" игрушку вырезал настоятель Троицко-Сергиева монастыря, основанного в 1340 году, Сергей Радонежский. Он лично одаривал игрушками детей. Даже среди игрушек царских детей были деревянные троицкие.



Хохломская роспись

Древнее искусство, вид расписной деревянной посуды и мебели. Это золотой фон или золотой орнамент на красном, черном, зеленом фоне. Мастера хохломы – жители Нижегородской области.



Хохломская роспись



Древнее искусство, вид расписной деревянной посуды и мебели. Это золотой фон или золотой орнамент на красном, черном, зеленом фоне. Мастера хохломы – жители Древнее искусство, вид расписной деревянной посуды и мебели. Это золотой фон или золотой орнамент на красном, черном, зеленом фоне. **Мастера хохломы – жители Нижегородской области.**

Тульские самовары



- ◆ Самовар с момента своего рождения в XVIII веке занял особенное место среди изделий из меди; за считанные годы самовар стал одним из важнейших предметов русского декоративно-прикладного искусства, настоящим украшением дома. На протяжении XIX и XX вв самовар угольный (самовар на дровах) окончательно укрепил свои позиции как центральный предмет чаепития; а чаепитие, как известно, уже давно стало неотъемлемой частью культурной национальной традиции в России.

тульские самовары

- Первая известная фабрика самовара была основана в Туле Назаром Лисицыным в 1778. Город оружейных мастеров прославился по всему миру как центр производства самоваров благодаря богатым рудным запасам, чрезвычайно искусным мастерам, которые обрабатывали металлы в районе Тулы, неподалеку от Москвы.



Фабрика Котырева
Василия
Сергеевича, он же
Баташев в Туле
основана 1875 году



тульские самовары



- **А ЗНАЕТЕ ЛИ ВЫ ЧТО...**
- Самовар - это поэзия. Это доброе русское гостеприимство. Это круг друзей и родных, теплый и сердечный покой.
- Самовар стоит всегда в центре стола. Он добрый - по своему образу, по округлости форм. Он добродушно попыхивает дымком и булькает кипящей водой.

Тульские самовары



- ◆ Первая известная фабрика самовара была основана в Туле Назаром Лисицыным в 1778. Город оружейных мастеров прославился по всему миру как центр производства самоваров благодаря богатым рудным запасам, чрезвычайно искусным мастерам, которые обрабатывали металлы в районе Тулы, неподалеку от Москвы.

Палех



Вид народной русской миниатюрной живописи темперой на лаковых изделиях из папье-маше (коробки, шкатулки, портсигары). Возникла в 1923 в поселке Палех Ивановской области на основе иконописного промысла. Для палехской миниатюры характерны бытовые, литературные, фольклорные, исторические сюжеты, яркие локальные краски на черном фоне, тонкий плавный рисунок, обилие золота, изящные удлиненные фигуры.

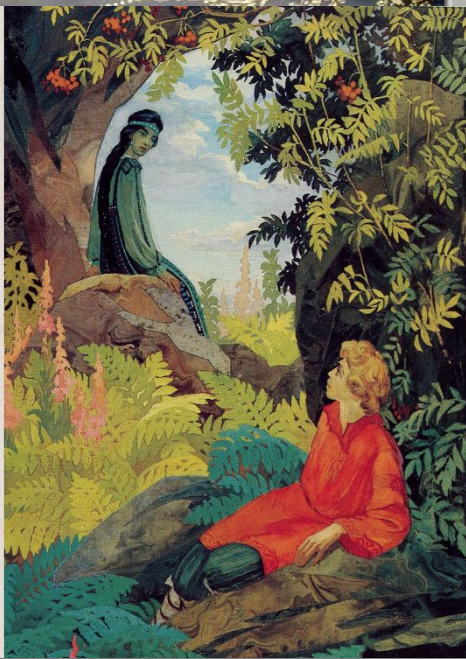
Палех

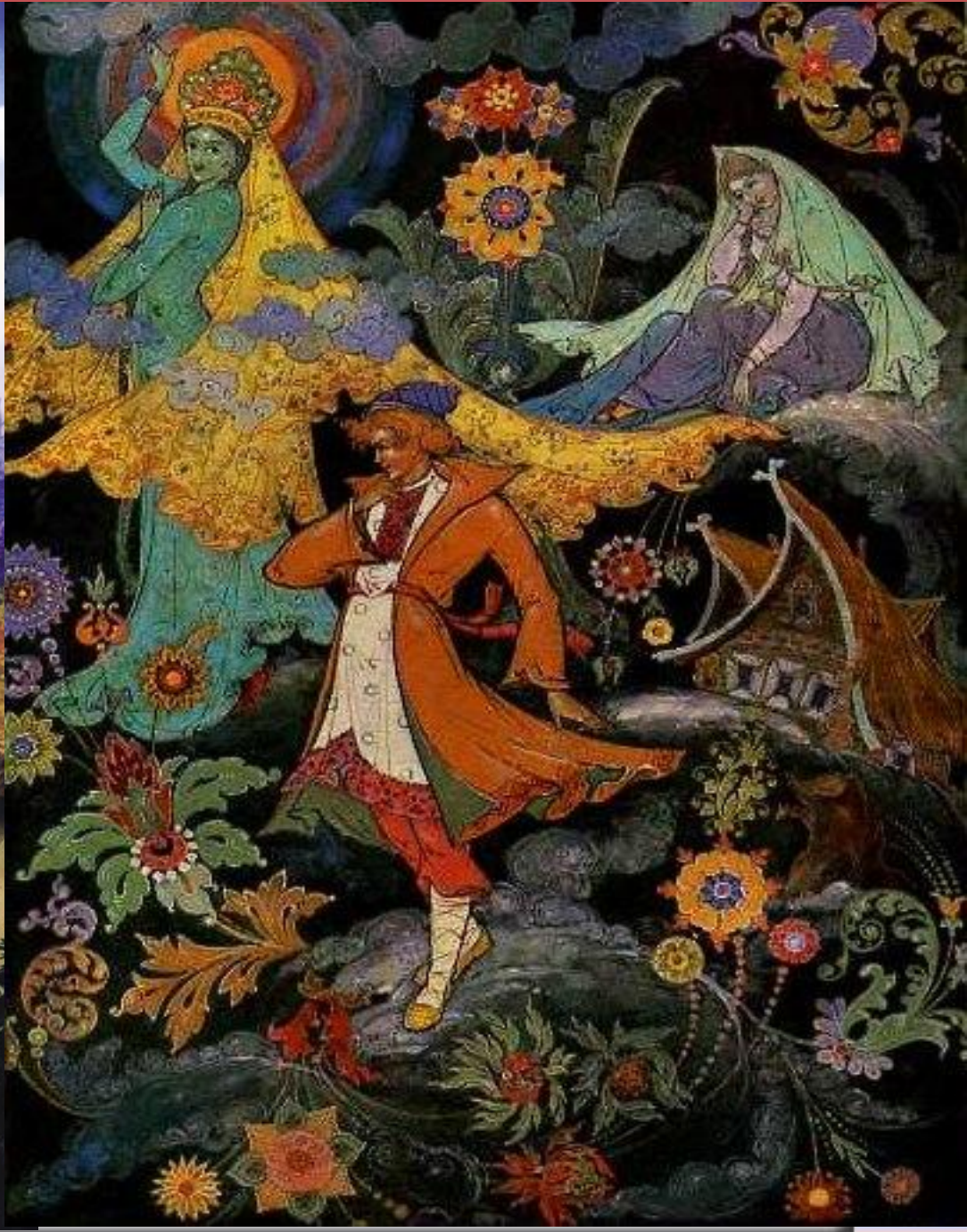


Вид народной русской миниатюрной живописи темперой на лаковых изделиях из папье-маше (коробки, шкатулки, портсигары). Возникла в 1923 в поселке Палех Ивановской области на основе иконописного промысла. Для палехской миниатюры характерны бытовые, литературные, фольклорные, исторические сюжеты, яркие локальные краски на черном фоне, тонкий плавный рисунок, обилие золота, изящные удлиненные фигуры.

Сказы П.П. Бажова в иллюстрациях художников Палеха

1. Хозяйка Медной горы 2. Малахитовая шкатулка







Вологодские кружева

- **Как центр производства Как центр производства кружева в России наиболее известна Вологда.**

Под названием «вологодское кружево» часто подразумевалось русское кружево вообще. Начало изготовления кружева здесь, как и во многих других местах России, связано с крепостными мастерскими.

Напоминает морозные узоры на зимнем окне и чудесную белизну березовых рош (Вологда) Кружева в России наиболее известна Вологда.

Под названием «вологодское кружево» часто подразумевалось русское кружево вообще. Начало изготовления кружева здесь, как и во многих других местах России, связано с крепостными мастерскими. Напоминает морозные узоры на зимнем окне и чудесную белизну березовых рош (Вологда)



Вологодские кружева

- Как центр производства кружева в России наиболее известна Вологда. Под названием «вологодское кружево» часто подразумевалось русское кружево вообще.
- Начало изготовления кружева здесь, как и во многих других местах России, связано с крепостными мастерскими.
- Напоминает морозные узоры на зимнем окне и чудесную белизну березовых рощ (Вологда)





Вологодские кружева

- Как центр производства кружева в России наиболее известна Вологда. Под названием «вологодское кружево» часто подразумевалось русское кружево вообще.
- Начало изготовления кружева здесь, как и во многих других местах России, связано с крепостными мастерскими.
- Напоминает морозные узоры на зимнем окне и чудесную белизну березовых рощ (Вологда)





Гжель



Гжель — один из традиционных российских центров производства керамики. Более широкое значение названия «Гжель», являющееся правильным с исторической и культурной точки зрения, — это обширный район, состоящий из 27 деревень, объединённых в «Гжельский куст». «Гжельский куст» расположен примерно в шестидесяти километрах от Москвы по железнодорожной линии Москва-Муром-Казань. Сейчас «Гжельский куст» входит в Раменский район Московской области. До революции этот район относился к Богородскому и Бронницкому уездам.



Гжель



Издавна Гжель славилась своими глинами. Широкая добыча разных сортов глины велась здесь с середины XVII века. В 1663 году царь Алексей Михайлович издал указ «во гжельской волости для аптекарских и алхимических сосудов прислать глины, которая годится к аптекарским сосудам». Тогда же для аптекарского приказа было доставлено в Москву 15 возов глины из Гжельской волости и «повелено держать ту глину на аптекарские дела: и впредь тое глину изо Гжельской волости указал государь имать и возить тое же волости крестьянам, како же глина в Аптекарьский приказ надобна будет». В 1770 году Гжельская волость была целиком приписана к Аптекарскому приказу «для алхимической посуды».

Русская финифть



- Русская художественная финифть - один из наиболее интересных и ярких видов миниатюрной живописи и он всегда относился к элитарным видам искусства.
- Эту технику живописи и сейчас широко используют в иконописи, изготовления различного рода ювелирных украшений, орденов, портретов, пейзажей и часов.





Уральские промыслы

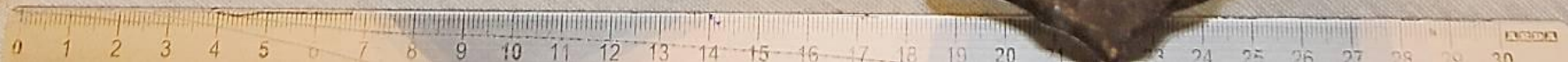
- **Каслинское литье**
- **Тагильские подносы**
- **Тагильские сундуки**
- **Камнерезное искусство**

Каслинское литье

- Уральское литьё - лидер художественного и архитектурного литья из чугуна и бронзы в XVIII - XX веках. Большой вклад в наследие искусства Уральского литья внесли такие скульпторы как М.Д.Канаев, Н.Р.Бах, П.К.Клодт, Е.А.Лансере.







Тагильские подносы



Поднос с сюжетной росписью.
Металл, роспись.
Художяровы. Первая половина
XIX в.

- В середине XVIII века на Урале зарождается новая форма художественной обработки металла – роспись железных изделий, возникшая на Нижнетагильском и Невьянском заводах, принадлежавших заводчикам Демидовым.



Тагильские изделия из металла

- На Всемирных промышленных выставках заводы Демидовых широко представляли малахит, образцы продукции, макеты, раритеты, художественное бронзовое литье.
- Особое внимание привлекали специально изготовлявшиеся рекламные изделия – скрученные рельсы, узлы из стали, железные самовары, вазы, графины.



Рекламные изделия
Нижнетагильских заводов
для промышленных
выставок, 2-я пол. XIX века.
Фрагмент экспозиции
историко-краеведческого
музея.



ЛОНДОН







Камнерезное искусство

Природные особенности камня умело использовали мастера-малахитчики, выполняя свои творения методом мозаики, когда совпадающие по рисунку кусочки малахита разрезались на тонкие пластинки и наклеивались на основу. В готовом изделии создавалось впечатление сплошного узорчатого камня.



Камнерезное искусство

Художественная обработка камня на Урале обогатила русское искусство великолепными камнерезными произведениями, большей частью классическими по форме и созданными из отечественных материалов руками народных мастеров.

В них отразилась красота русской земли, зелень её лесов и полей, синее раздолье озёр, глубина неба, яркая красочность закатных часов, чарующая нежность весеннего утра.



Заключение

- **Разнообразны и уникальны народные промыслы России и Урала**
- **Изделия, выполненные народными мастерами из различных материалов, служат неотъемлемой частью повседневной жизни человека**
- **Основные виды промыслов на Урале связаны с наличием месторождений руд черных и цветных металлов, а также с наличием «самоцветной полосы»**



- **Разнообразны и уникальны народные промыслы России и Урала**
- **Изделия, выполненные народными мастерами из различных материалов, служат неременной частью повседневной жизни человека**
- **Основные виды промыслов на Урале связаны с наличием месторождений руд черных и цветных металлов, а также с наличием «самоцветной ПОЛОСЫ»**

ИСПОЛЬЗОВАННЫЕ ИСТОЧНИКИ

1. <http://www.eunnet.net/lithica/ural/1953/03.htm> - Павловский Б.В. Камнерезное искусство Урала
2. <http://www.gzheli.net/category.php?cat=Schat#154>.
3. <http://www.samarov.net/excluziv.htm>
4. <http://www.goldengrail.ru/goods/22/2/details.html>.
5. javascript:void(0)
6. museum@museum.unets.ru
7. <http://hvr.narod.ru/arts/vasil2.jpg>