

# Проверка знаний

*Литосфера*

*Горные породы*

*Минералы*



*Литосфера- это твердая оболочка Земли*

*Горные породы - это то, из чего состоит земная кора*

*Минералы- из них состоят горные породы.*

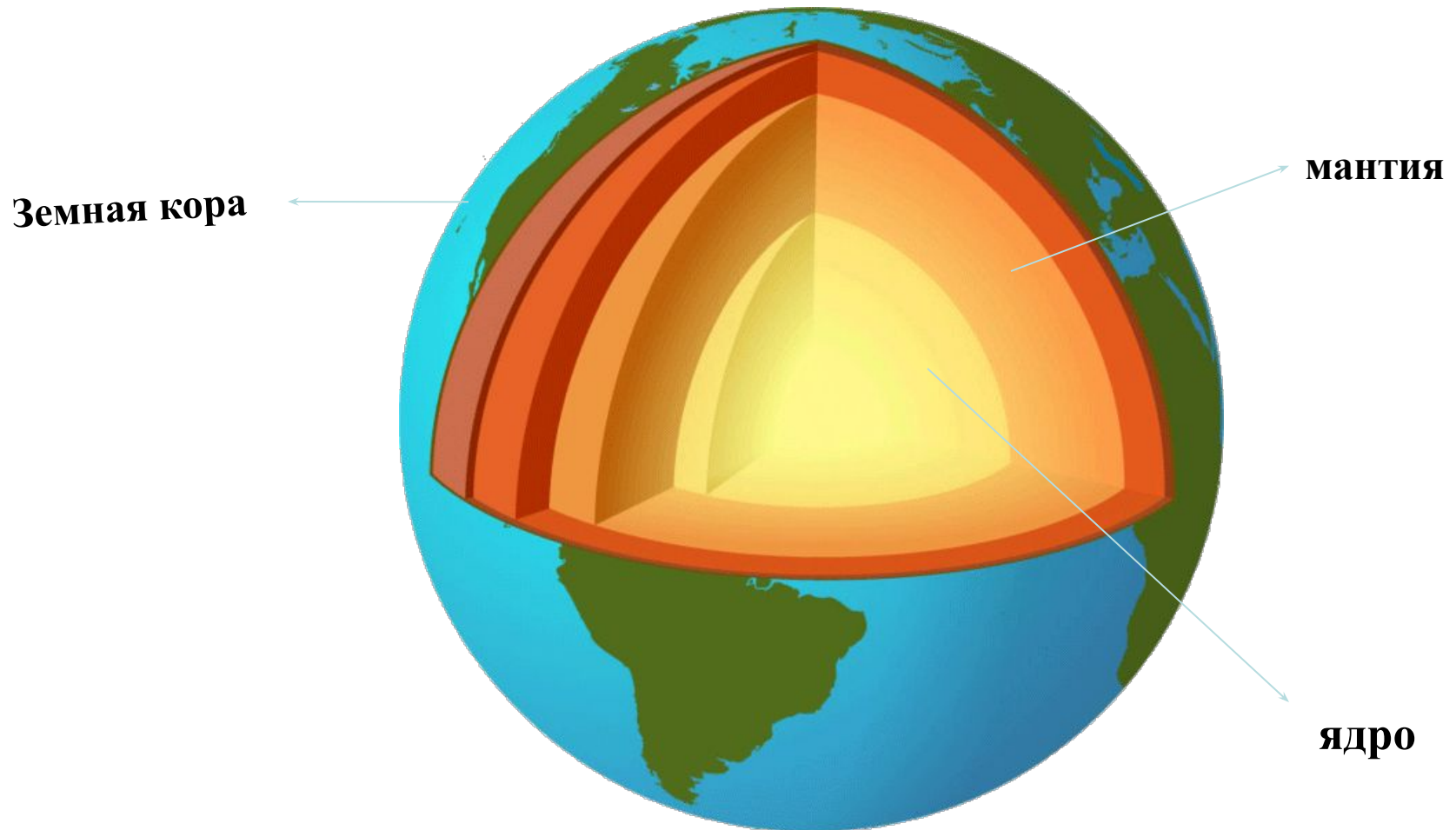




Ребята,  
скажите из  
чего состоит  
Земля?



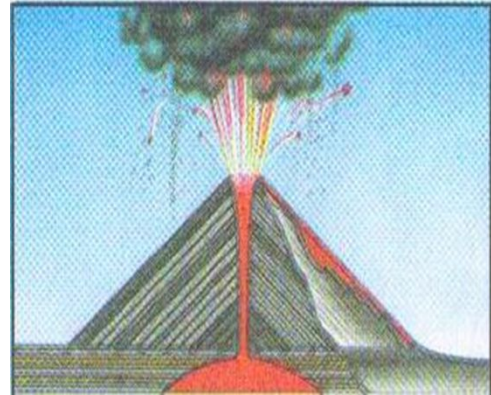
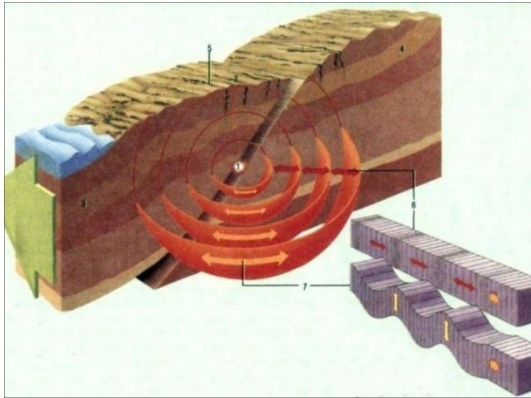
# Внутреннее строение Земли





# ЗЕМЛЕПОДАРОК И ВУЛКАНЫ

## САМАЯ РАБОТА И ВУЛКАНЫ



# План урока

## 1. Землетрясения

-причины возникновения землетрясений

-понятия «землетрясения», «очаг», «лава»

## 2. Вулканы

- строение вулканов

- виды вулканов

## 3. Закрепление

## 4. Домашнее задание



# Что такое землетрясения?

Земная кора состоит из частей



которые медленно двигаются, когда они сталкиваются друг с другом возникают подземные точки

**Землетрясения-** это подземные толчки и колебания

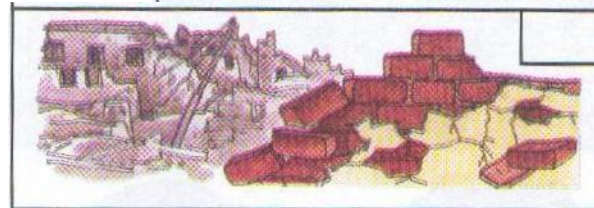
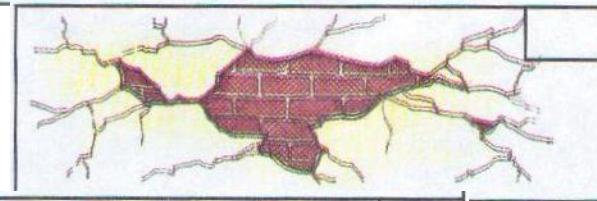
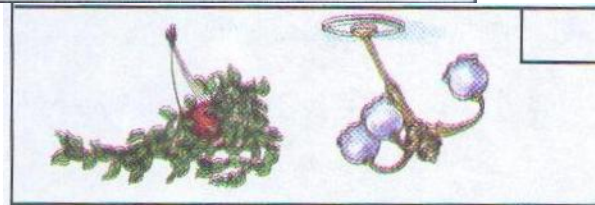
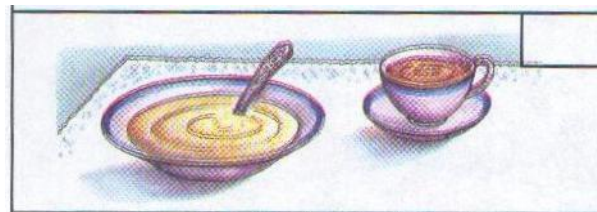




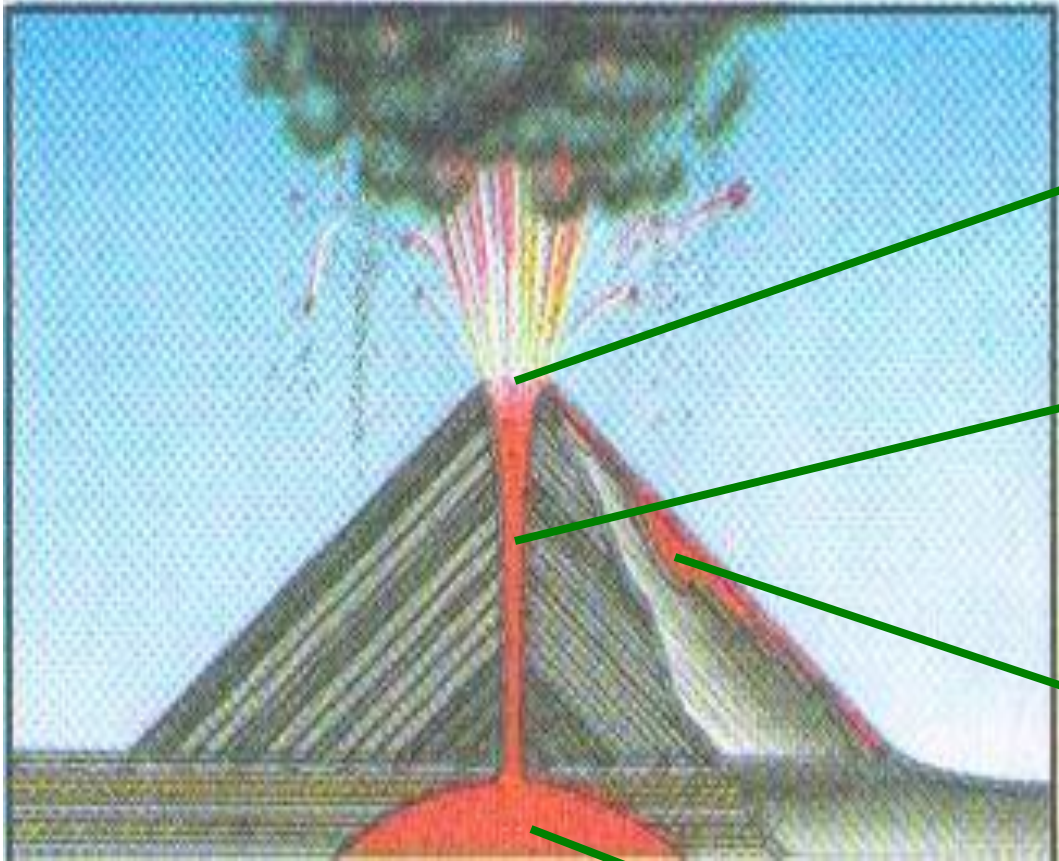


# Шкала землетрясений по шкале Рихтера

Баллы	Явления
1-2	Человек не чувствует.
3-4	Небольшие движения люстр, звон посуды.
5-6	Падают небольшие предметы.
7-8	Отмечаются трещины на стенах домов.
9-10	Разрушение построек.
11-12	Разрушаются многие постройки.



# Строение вулкана



кратер

жерло

лава

очаг магмы

Лава - магма, излившаяся на поверхность Земли, потерявшая газы, температура лавы до 1000.\* С, скорость течения 50 км/час



# Виды вулканов

```
graph TD; A[Вулканы] --- B[Действующие]; A --- C[Потухшие]; A --- D[Уснувшие];
```

Вулканы

Действующие

Потухшие

Уснувшие



1902 год – извержение Мон-Пеле  
(Карибское море) погибли 30000 человек

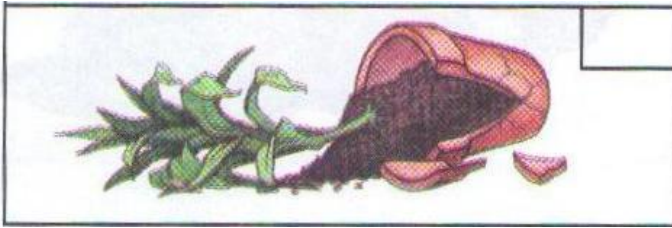


1883 год – извержение Кракатау  
(Индонезия) погибло 36000 человек

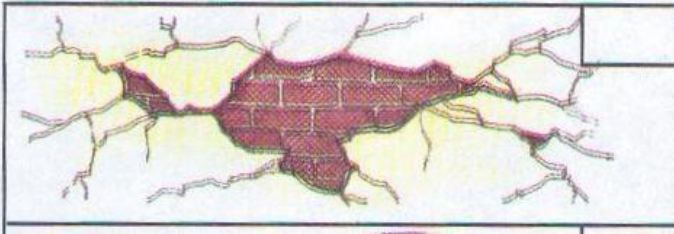


# Шкала землетрясений по шкале Рихтера

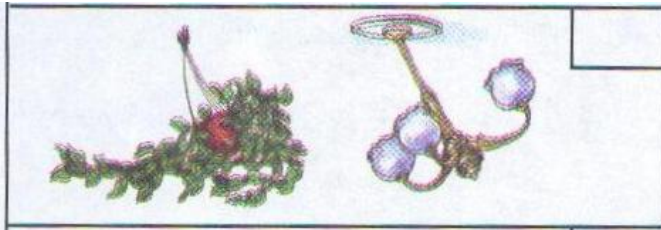
1



2



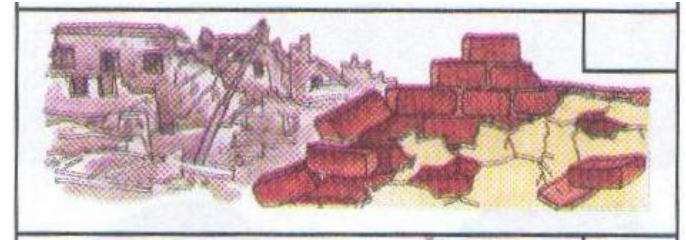
3



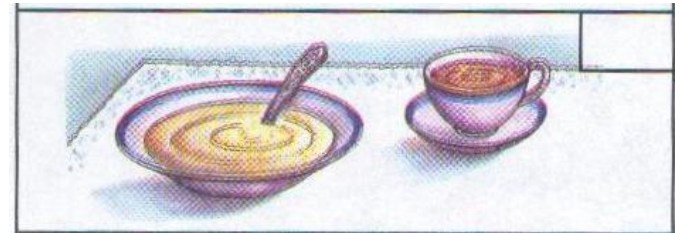
4



5



6





# «Правила действий людей в зоне извержения вулкана».

1. Забраться на ствол прочного дерева

ДА

НЕТ





# «Правила действий людей в зоне извержения вулкана».

Покинуть дом  
на безопасное  
открытое место.

ДА

НЕТ



# «Правила действий людей в зоне извержения вулкана».

Включить телевизор и ждать сигнала об эвакуации



ДА

НЕТ

**Спасибо за внимание!**

