

# Европейский Север. (электронный урок).

- Географическое положение , природные условия, ресурсы и население района.

Цель:

*сформировать представление об особенностях ЭГП, природных условиях, ресурсах, населении Европейского Севера.*

- *Развивать умение самостоятельно работать с картами, учебником и делать выводы.*

# План урока.

- **1. Состав Европейского Севера.**
- **2. Особенности ЭГП района.**
- **3. Природные условия и ресурсы.**
- **4. Население и его национальный состав.**

## Проблемный вопрос урока.

- **Природные условия района сложные, суровые, но он является одним из развитых экономических районов страны.**

## **Задание №1**

- **Определите состав Северного района.**
- **Учебник, стр.201,204. Атлас стр.30.  
Настенная карта.**



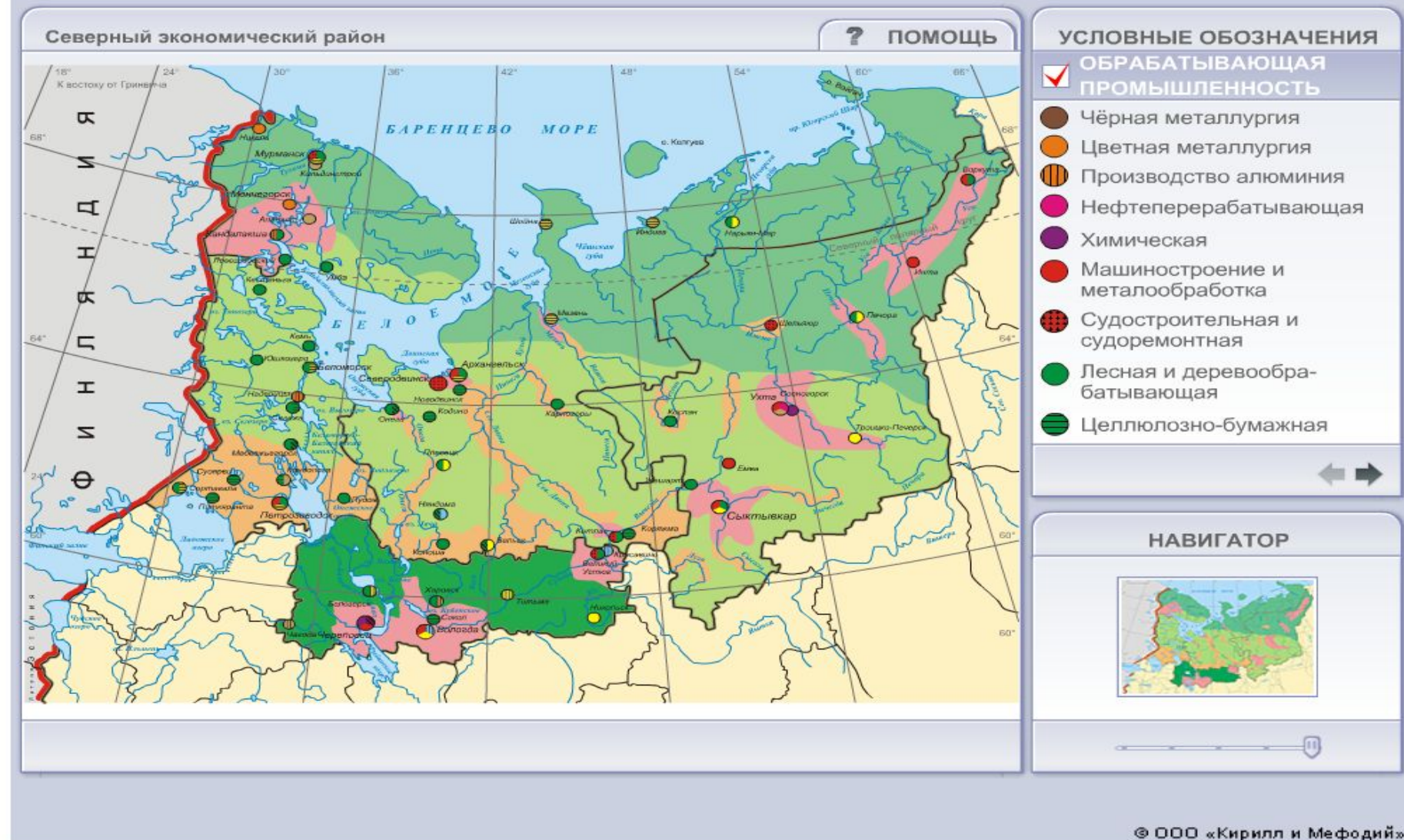
Административная карта Северного района.



## Задание №2.

- *Определите особенности ЭГП Европейского Севера. Уч. Стр.202*
- **Атлас стр.30**
- *Оцените его с точки зрения благоприятствования развитию хозяйства Северного района.*

# Карта Северного экономического района.



Северный экономический район (интерактивная карта).

## ЗАДАНИЕ №3

### Работа в группах:

1 группа. *Климат района.*

2 группа. *Рельеф района.*

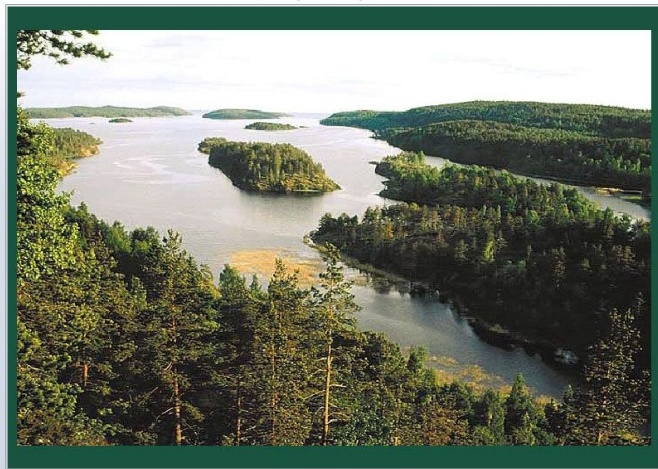
3 группа. *Водные ресурсы.*

4 группа. *О природных зонах.*

5 группа. *Какие ресурсы имеет Северный район.?*

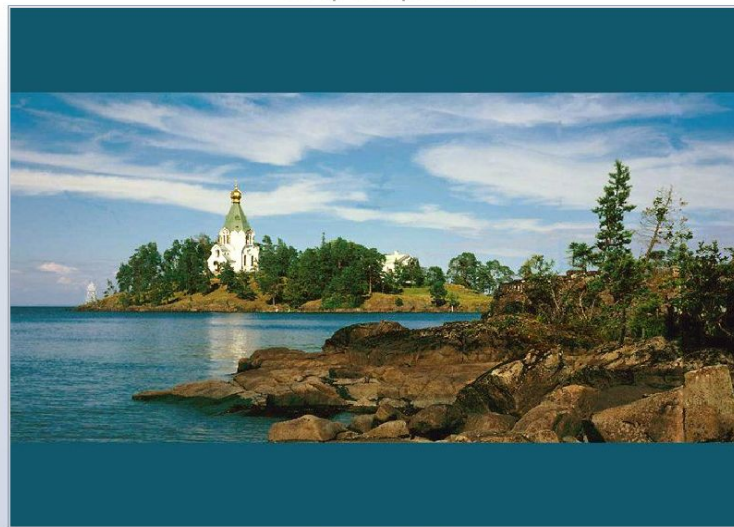


### Озёра Карелии



Ладожское озеро.

### Озёра Карелии



Ладожское озеро.

### Озёра Карелии



Ладожское озеро.

### Озёра Карелии



Ладожское озеро. Залив Кирьявалахти. Сортавала, Карелия.



# Озера Карелии



Ладожское озеро.

## Задание №4.

- Определите обеспеченность Европейского Севера природными ресурсами.
- Сделайте прогноз о возможном развитии отраслей хозяйства на базе природных ресурсов.
- Заполнить таблицу на интерактивной доске.
- Уч. Стр.201,203. Рис .90.Атлас стр.30

Природные ресурсы.	Отрасли специализации.	Центры
1.		
2.		
3.		
4.		



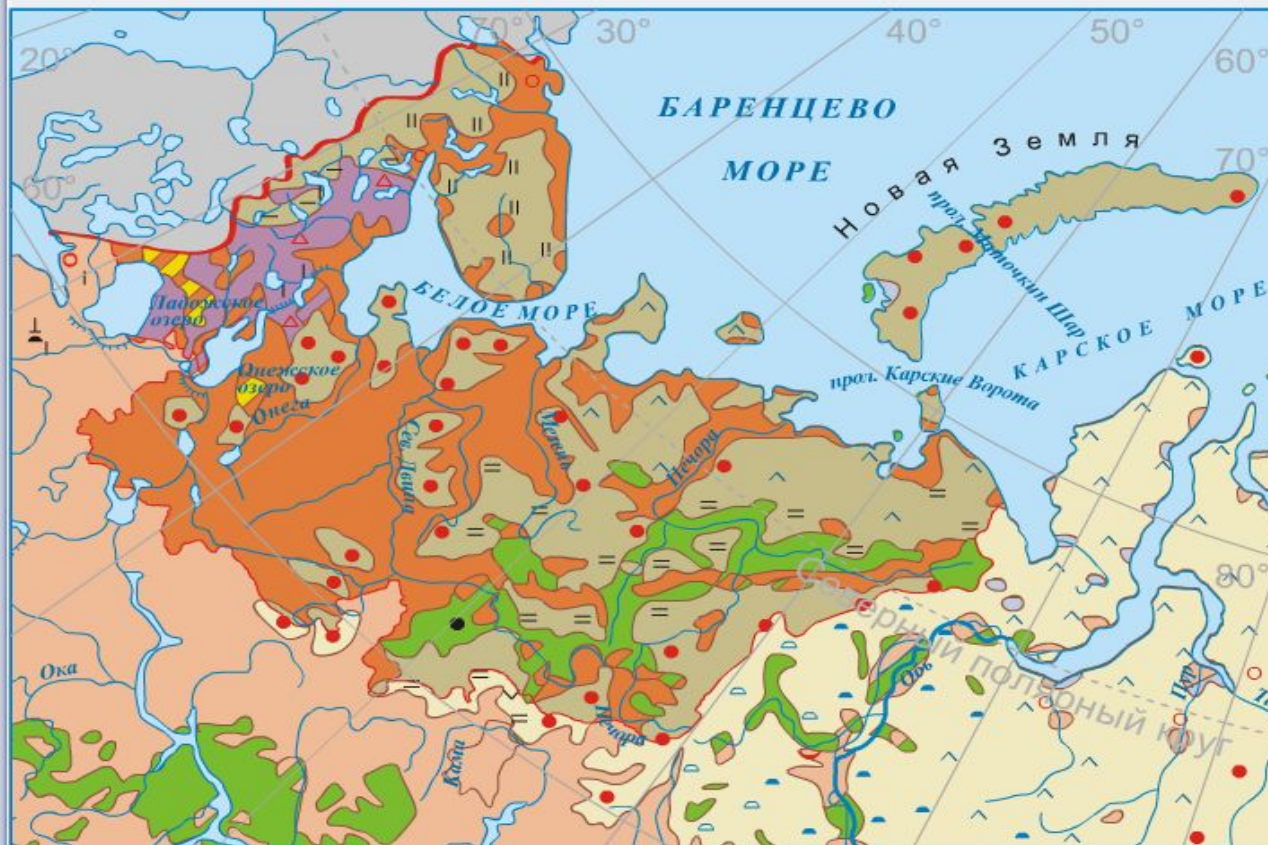
# Две зоны концентрации минеральных ресурсов.

- Тимано-Печорская территория на северо-востоке района.
- Кольско -Карельская территория на северо- западе района.
- Стр.203

# Население района.

- 5 млн.человек. Плотность небольшая.
- 4%
- Какие народы проживают?
- О истории заселении территории.

## Народы Северного района



## УСЛОВНЫЕ ОБОЗНАЧЕНИЯ

● Города

### НАРОДЫ

■ Русские

■ Белорусы

■ Карелы

■ Коми-пермяки

■ Ненцы, энцы

### ОЧАГИ РАСПРОСТРАНЕНИЯ НАРОДОВ

● Русские

⊥ Цыгане

△ Белорусы

— Карелы

○ Украинцы

∨ Татары

▲ Евреи

∩ Таты

|| Саамы

^ Ненцы, энцы

| Финны

▲ Ханты

= Коми и коми-пермяки

○ Манси

● Узбеки

— граница Северного района

■ малозаселенные территории

Народы Северного района (интерактивная карта).





Эколого-географическое положение Европейского Севера





Карта плотности населения Северного района.

# Закрепление изученного материала.

- Какие области и республики входят в состав Европейского Севера?
- В чем выгода ЭГП района?
- Назовите коренные народы Севера.
- Найдите по карте крупные города Европейского Севера.

---

Д/З Стр.201-205.

Индивидуальное задание:  
основные проблемы  
развития района.

Подготовить ответы на вопросы 3,4  
на стр.203.

---